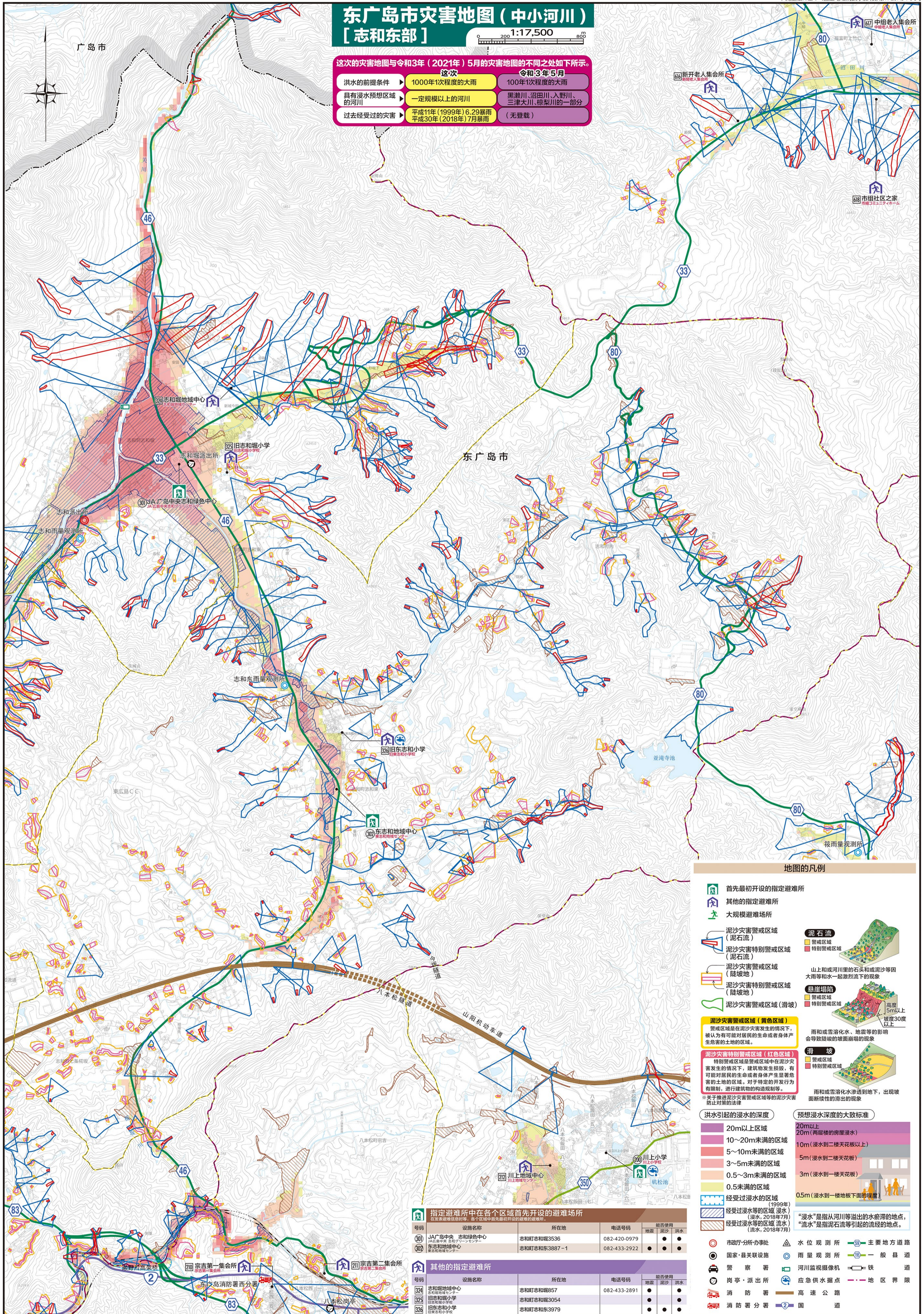


# 东广岛市灾害地图(中小河川) [志和东部]

1:17,500

这次的灾害地图与令和3年(2021年)5月的灾害地图的不同之处如下所示。

| 这次的灾害地图         | 这次的灾害地图                                | 令和3年5月                       |
|-----------------|--|------------------------------|
| 洪水的前提条件         | 1000年1次程度的大雨                           | 100年1次程度的大雨                  |
| 具有浸水予想区域<br>的河川 | 一定规模以上的河川                              | 黑濑川、沼田川、入野川、<br>三津大川、棕梨川的一部分 |
| 过去经受过的灾害        | 平成11年(1999年)6.29暴雨<br>平成30年(2018年)7月暴雨 | (无记载)                        |



### 地图的凡例

- 首先最初开设的指定避难所
- 其他的指定避难所
- 大规模避难场所
- 泥石流
  - 警戒区域
  - 特别警戒区域
- 泥石流警戒区域(泥石流)
  - 警戒区域
  - 特别警戒区域
- 泥石流警戒区域(陡坡地)
  - 警戒区域
  - 特别警戒区域
- 泥石流警戒区域(滑坡)
  - 警戒区域
  - 特别警戒区域
- 泥石流警戒区域(黄色区域)
 

警戒区域是在泥石流发生的情况下,被认为有可能对居民的生命或者身体产生危害的土地的区域。
- 泥石流警戒区域(红色区域)
 

特别警戒区域是在泥石流发生的情况下,被认为有可能对居民的生命或者身体产生显著危害的土地的区域。对于特定的开发行为有限制,进行建筑物的构造限制等。
- 关于推进泥石流警戒区域等的泥石流灾害防止对策的法律
- 洪水引起的浸水的深度
  - 20m以上区域
  - 10~20m未滿的区域
  - 5~10m未滿的区域
  - 3~5m未滿的区域
  - 0.5~3m未滿的区域
  - 0.5未滿的区域
- 经受浸水区域(1999年)
- 经受浸水区域(浸水) (洪水, 2018年7月)
- 经受浸水区域(流水) (洪水, 2018年7月)
- 预计浸水深度的大致标准
  - 20m以上 (20m(两层楼高的房屋浸水))
  - 10m (浸水到二楼天花板以上)
  - 5m (浸水到二楼天花板)
  - 3m (浸水到一楼天花板)
  - 0.5m (浸水到一楼地板下面的楼层)
- “浸水”是指从河川等溢出的水停滞的地点,“流水”是指泥石流等引起的流经的地点。
- 市政厅分所办事处
- 国家·县关设施
- 警察署
- 岗亭·派出所
- 消防署
- 消防署分署
- 水位观测所
- 雨量观测所
- 河川监视摄像机
- 应急供水据点
- 高速公路
- 国道
- 主要地方道路
- 一般县道
- 铁
- 地区界限

### 指定避难所中在各个区域首先开设的避难场所

在发表避难信息时,各个区域中首先最初开设的避难场所。

| 号码  | 设施名称          | 所在地          | 电话号码         | 地图 | 能否使用 | 洪水 |
|-----|---------------|--------------|--------------|----|------|----|
| 301 | JA广岛中央 志和绿色中心 | 志和町志和3536    | 082-420-0979 | ●  | ●    | ●  |
| 302 | 东志和地域中心       | 志和町志和东3887-1 | 082-433-2922 | ●  | ●    | ●  |

### 其他的指定避难所

| 号码  | 设施名称   | 所在地        | 电话号码         | 地图 | 能否使用 | 洪水 |
|-----|--------|------------|--------------|----|------|----|
| 324 | 志和地域中心 | 志和町志和857   | 082-433-2891 | ●  | ●    | ●  |
| 325 | 旧志和小学  | 志和町志和3054  |              | ●  | ●    | ●  |
| 326 | 旧志和小学  | 志和町志和东3979 |              | ●  | ●    | ●  |