

东广岛市灾害地图(中小河川)

[志和西部]

1:17,500

这次的灾害地图与令和3年(2021年)5月的灾害地图的不同之处如下所示。

这次	令和3年5月	
洪水的前提条件	1000年1次程度的大雨	100年1次程度的大雨
具有浸水预想区域的河川	一定规模以上的河川	黑濑川、沼田川、入野川、三津大川、棕梨川的一部分
过去经受过灾害	平成11年(1999年)6.29暴雨 平成30年(2018年)7月暴雨	(无登载)

地图的凡例

首先最初开设的指定避难所

其他的指定避难所

大规模避难场所

泥沙灾害警戒区域(泥石流)

泥沙灾害特别警戒区域(泥石流)

泥沙灾害警戒区域(陡坡地)

泥沙灾害特别警戒区域(陡坡地)

泥沙灾害警戒区域(滑坡)

泥石流

山上或河川里的石头和泥沙等因大雨等和水一起激烈流下的现象

悬崖崩塌

高度5m以上
坡度30度以上

雨或雪溶化水、地震等的影晌会导致陡坡的坡面崩塌的现象

滑坡

雨或雪溶化水渗透到地下,出现坡面断层的滑出的现象

洪水引起的浸水的深度

20m以上区域

10~20m未满的区域

5~10m未满的区域

3~5m未满的区域

0.5~3m未满的区域

0.5未满的区域

预想浸水深度的大致标准

20m以上
20m(两层楼的房屋浸水)

10m(浸水到二楼天花板以上)

5m(浸水到二楼天花板)

3m(浸水到一楼天花板)

0.5m(浸水到一楼地板下面程度)

“浸水”是指从河川等溢出的水充满的地点,
“流水”是指泥石流等引起的流经的地点。

● 市政厅分所办事处

● 国家·县关联设施

● 警察署

● 岗亭·派出所

● 消防署

● 消防署分署

▲ 水位观测所

● 雨量观测所

● 河川监视摄像机

● 应急供水据点

● 主要地方道路

● 一般县道

● 铁道

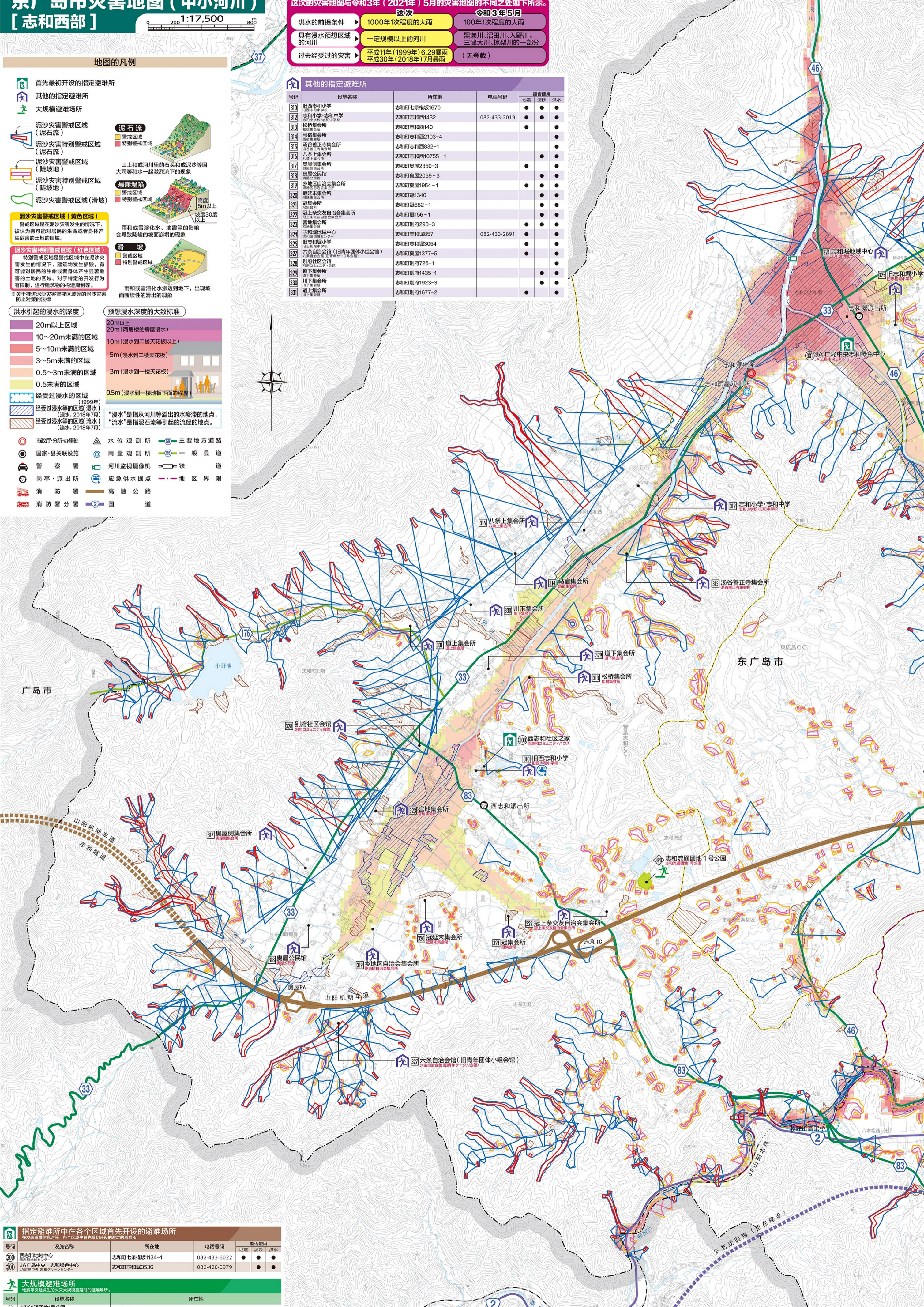
● 地区界限

● 高速公路

● 国道

其他的指定避难所

号码	设施名称	所在地	电话号码	地震	泥沙	洪水
310	旧西志和小学校	志和町七条松板1670		●	●	●
312	志和小学校·志和中学	志和町志和西1432	082-433-2019	●	●	●
313	松桥集会所	志和町志和西140		●	●	●
314	马宿集会所	志和町志和西2103-4		●	●	●
315	汤谷善正寺集会所	志和町志和西832-1		●	●	●
316	八条上集会所	志和町志和西10755-1		●	●	●
317	奥屋侧集会所	志和町奥屋2350-3		●	●	●
318	奥屋公民馆	志和町奥屋2059-3		●	●	●
319	乡地区自治会集会所	志和町奥屋1954-1		●	●	●
320	冠延末集会所	志和町冠1340		●	●	●
321	冠集会所	志和町冠682-1		●	●	●
322	冠上集友自治会集会所	志和町冠156-1		●	●	●
323	宫地集会所	志和町别府290-3		●	●	●
324	志和地区中心	志和町志和857	082-433-2891	●	●	●
325	旧志和小学	志和町志和3054		●	●	●
327	六条自治会馆(旧青年团小组会馆)	志和町奥屋1377-5		●	●	●
328	别府社区会馆	志和町别府726-1		●	●	●
329	道下集会所	志和町别府1435-1		●	●	●
330	川下集会所	志和町别府1923-3		●	●	●
331	道上集会所	志和町别府1677-2		●	●	●



指定避难所中在各个区域首先开设的避难场所

在避难所指定时,各个区域中首先开设的避难场所。

号码	设施名称	所在地	电话号码	地震	泥沙	洪水
300	西志和地区中心	志和町七条松板1134-1	082-433-6022	●	●	●
301	JA广岛中央 志和绿色中心	志和町志和3536	082-420-0979	●	●	●

大规模避难场所

地震等引起的大规模灾害时的避难场所。

号码	设施名称	所在地
302	志和流通团地1号公园	志和流通1-37