

东广岛市灾害地图 (中小河川)

[高屋西部]

1:17,500

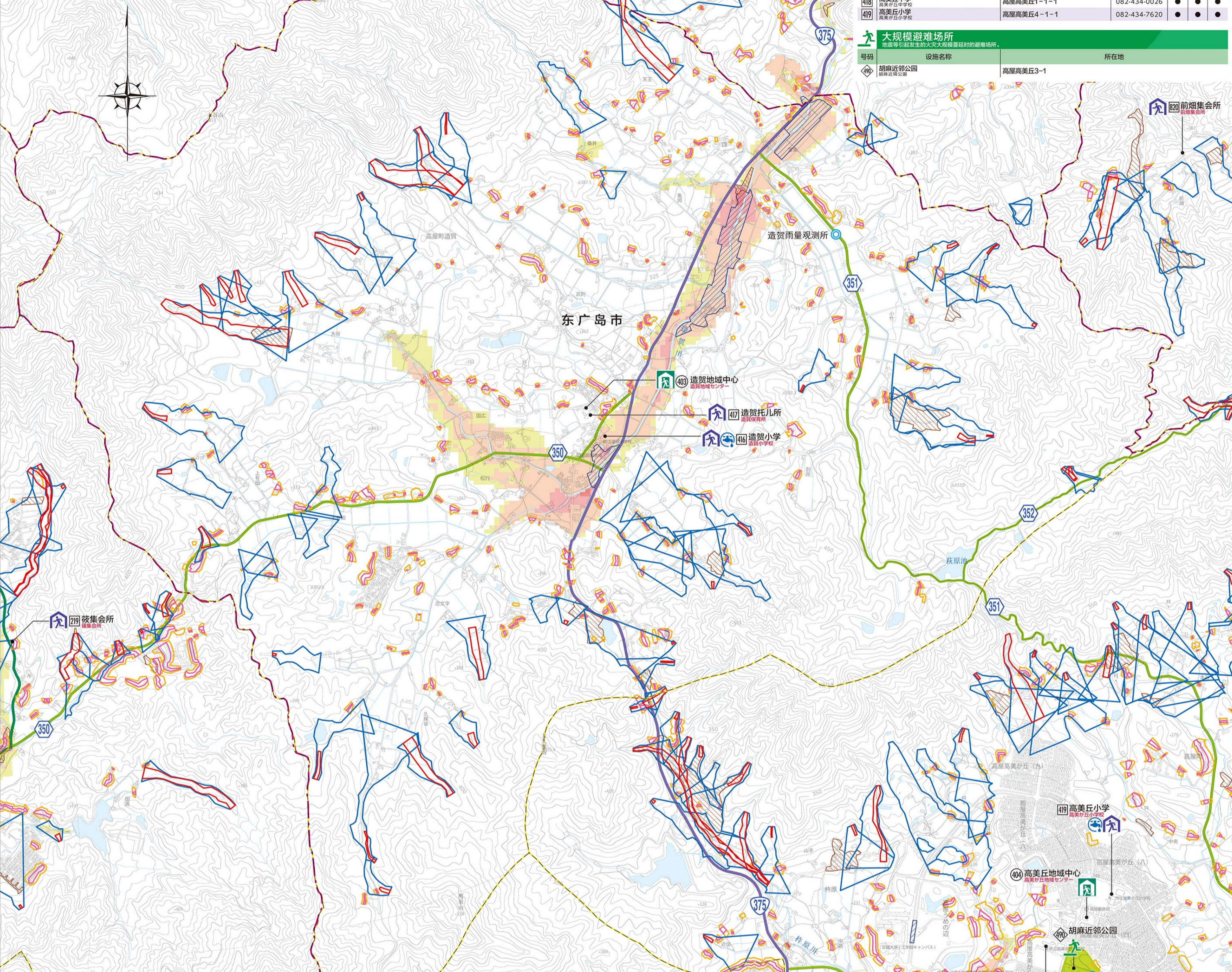
这次的灾害地图与令和3年(2021年)5月的灾害地图的不同之处如下所示。

这次	令和3年5月	
洪水的前提条件	1000年1次程度的大雨	100年1次程度的大雨
具有浸水预想区域的河川	一定规模以上的河川	荒瀬川、沼田川、入野川、三津大川、棕梨川的一部分
过去经受过灾害	平成11年(1999年)6.29暴雨 平成30年(2018年)7月暴雨	(无记载)

指定避难所中在各个区域首先开设的避难场所				
在灾害发生紧急时, 各个区域中首先最初开设的避难场所。				
号码	设施名称	所在地	电话号码	能否使用
402	高屋中学	高屋町中島760	082-434-0011	地震 ● 浸水 ●
403	造贺地域中心	高屋町造賀3638-1	082-436-0896	● ● ●
404	高美丘地域中心	高屋高美丘4-34-2	082-434-9500	● ● ●

其他的指定避难所				
号码	设施名称	所在地	电话号码	能否使用
414	广岛中学·广岛高中	高屋町中島31-7	082-491-0270	● ● ●
415	高屋西小学	高屋町中島582	082-434-0003	● ● ●
416	造贺小学	高屋町造賀2774-1	082-436-0002	● ● ●
417	造贺托儿所	高屋町造賀3686	082-436-0012	● ● ●
418	高美丘中学	高屋高美丘1-1-1	082-434-0026	● ● ●
419	高美丘小学	高屋高美丘4-1-1	082-434-7620	● ● ●

大规模避难场所		
在发生大规模灾害时的大规模避难场所。		
号码	设施名称	所在地
400	胡麻近邻公园	高屋高美丘3-1



地图的凡例

首先最初开设的指定避难所
其他的指定避难所
大规模避难场所

泥石流
 泥沙灾害警戒区域(泥石流)
 警戒区域
 特别警戒区域
 山上和河川里的石头或泥沙等因大雨等和水一起激烈流下的现象

悬崖崩塌
 泥沙灾害警戒区域(陡坡地)
 警戒区域
 特别警戒区域
 高度5m以上
 坡度30度以上
 雨和或雪溶化水、地震等的影响会导致陡坡的坡面崩塌的现象

滑坡
 泥沙灾害警戒区域(滑坡)
 警戒区域
 特别警戒区域
 雨和或雪溶化水渗透到地下, 出现坡面断续性的滑出的现象

洪水引起的浸水的深度
 20m以上区域
 10~20m未满的区域
 5~10m未满的区域
 3~5m未满的区域
 0.5~3m未满的区域
 0.5未满的区域

预想浸水深度的大致标准
 20m以上
 20m(两层楼的房屋浸水)
 10m(浸水到二楼天花板以上)
 5m(浸水到二楼天花板)
 3m(浸水到一楼天花板)
 0.5m(浸水到一地板下面的程度)

其他图例
 市町村分所办事处
 国家·县关设施
 警察署
 岗亭·派出所
 消防署
 消防署分署
 水位观测所
 雨量观测所
 河川监视摄像机
 应急供水据点
 主要地方道路
 一般县道
 铁
 高速公路
 国道

说明
 “浸水”是指从河川等溢出的水停滞的地点,
 “流水”是指泥石流等引起的流经的地点。