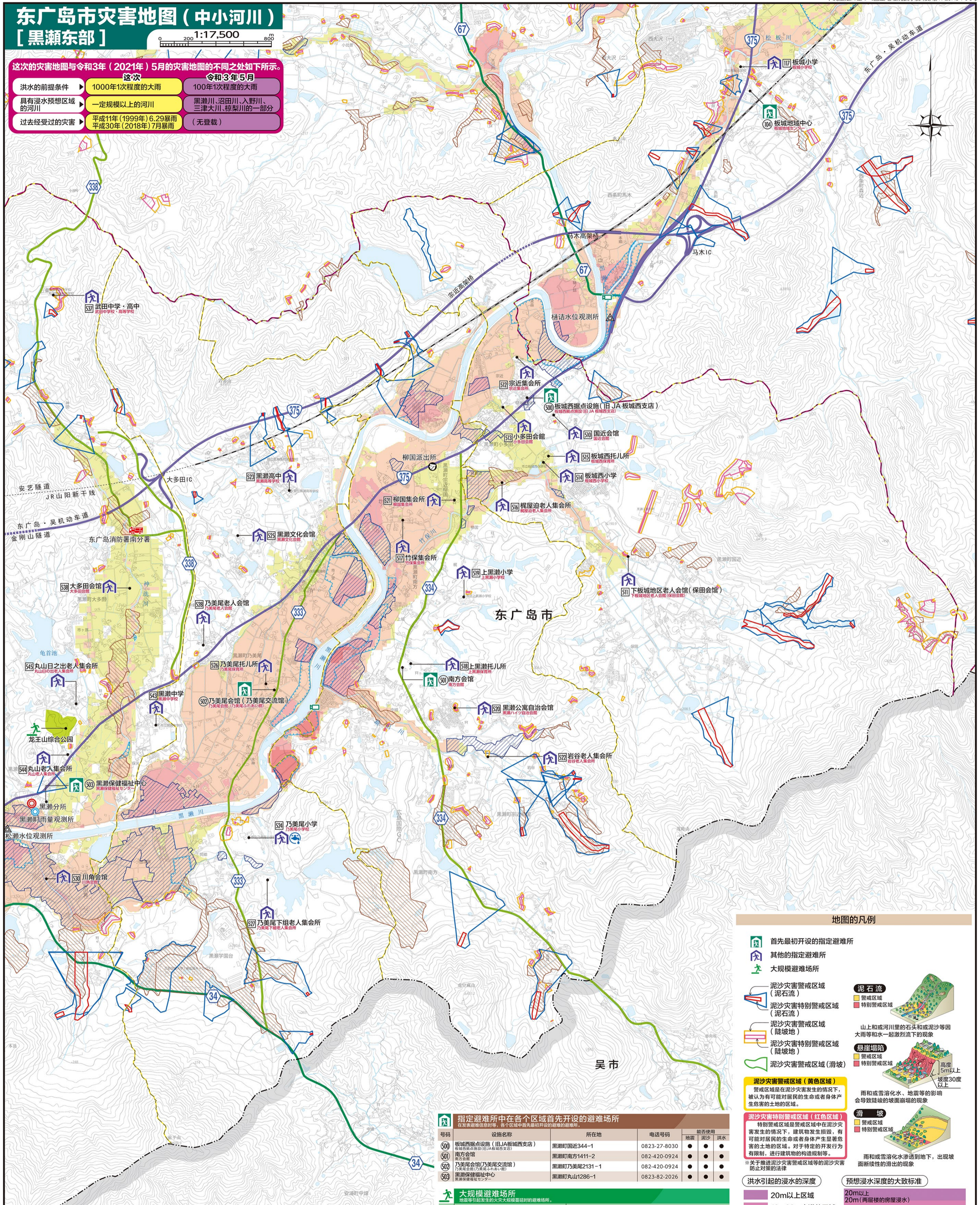


东广岛市灾害地图 (中小河川) [黒瀬东部]

1:17,500

这次的灾害地图与令和3年(2021年)5月的灾害地图的不同之处如下所示。

	这次	令和3年5月
洪水的前提条件	1000年1次程度的大雨	100年1次程度的大雨
具有浸水予想区域的河川	一定规模以上的河川	黒瀬川、沼田川、入野川、三津大川、椋梨川的一部分
过去经受过的灾害	平成11年(1999年)6.29暴雨 平成30年(2018年)7月暴雨	(无记载)



地图的凡例

- 首先最初开设的指定避难所
- 其他的指定避难所
- 大规模避难场所
- 泥沙灾害警戒区域(泥石流)
- 泥沙灾害特别警戒区域(泥石流)
- 泥沙灾害警戒区域(陡坡地)
- 泥沙灾害特别警戒区域(陡坡地)
- 泥沙灾害警戒区域(滑坡)
- 泥沙灾害警戒区域(黄色区域)
- 泥沙灾害特别警戒区域(红色区域)
- 洪水引起的浸水的深度
- 预想浸水深度的大致标准

号码	设施名称	所在地	电话号码	地震	泥石流	洪水
500	板城西据点设施(旧JA板城西支店)	黒瀬町国近344-1	0823-27-8030	●	●	●
501	南方会馆	黒瀬町南方1411-2	082-420-0924	●	●	●
502	乃美尾会馆(乃美尾交流馆)	黒瀬町乃美尾2131-1	082-420-0924	●	●	●
503	黒瀬保健福祉中心	黒瀬町丸山1286-1	0823-82-2026	●	●	●

号码	设施名称	所在地
504	龙王山综合公园	黒瀬町丸山116

号码	设施名称	所在地	电话号码	地震	泥石流	洪水
510	国近会馆	黒瀬町国近360		●	●	●
511	下板城地区老人会馆(保田会馆)	黒瀬町国近778		●	●	●
512	宗近会馆	黒瀬町宗近柳田139-2		●	●	●
513	小多田会馆	黒瀬町小多田174-1		●	●	●
514	板城西托儿所	黒瀬町小多田257	0823-82-2149	●	●	●
515	板城西老人会馆	黒瀬町小多田438-1	0823-82-5051	●	●	●
516	柳屋老人会馆	黒瀬町小多田1187-3		●	●	●
517	竹保会馆	黒瀬町南方350		●	●	●
518	上黒瀬托儿所	黒瀬町南方1411	0823-82-5243	●	●	●
519	上黒瀬小学	黒瀬町宗近柳田10271-2	0823-82-2805	●	●	●
520	黒瀬公寓自治会馆	黒瀬町宗近柳田391-1		●	●	●
521	柳屋会馆	黒瀬町宗近柳田1552-8		●	●	●
522	岩谷老人会馆	黒瀬町宗近柳田2771-1		●	●	●
523	黒瀬高中	黒瀬町乃美尾1	0823-82-2525	●	●	●
524	乃美尾小学	黒瀬町乃美尾10554-1	0823-82-2016	●	●	●
525	乃美尾文化会馆	黒瀬町乃美尾890-1	0823-82-6100	●	●	●
526	乃美尾托儿所	黒瀬町乃美尾2131	0823-82-5241	●	●	●
527	乃美尾下组老人会馆	黒瀬町乃美尾10552-1		●	●	●
528	乃美尾老人会馆	黒瀬町乃美尾1720-2		●	●	●
529	川角会馆	黒瀬町川角203-2		●	●	●
530	武田中学·高中	黒瀬町大多田443-5	0823-82-2331	●	●	●
531	大多田会馆	黒瀬町大多田2606-3		●	●	●
532	黒瀬中学	黒瀬町丸山82-1	0823-82-2039	●	●	●
533	丸山老人会馆	黒瀬町丸山10163-1		●	●	●
534	丸山日之出老人会馆	黒瀬町丸山947		●	●	●