

东广岛市灾害地图 (中小河川)

[福富东部]

1:17,500

安艺高田市

这次的灾害地图与令和3年(2021年)5月的灾害地图的不同之处如下所示。

这次	令和3年5月
洪水的前提条件	1000年1次程度的大雨
具有洪水预想区域的河川	一定规模以上的河川
过去经受过的灾害	平成11年(1999年)6.29暴雨 平成30年(2018年)7月暴雨
	100年1次程度的大雨
	黑瀬川、沼田川、入野川、三津大川、椋梨川的一部分
	(无记载)

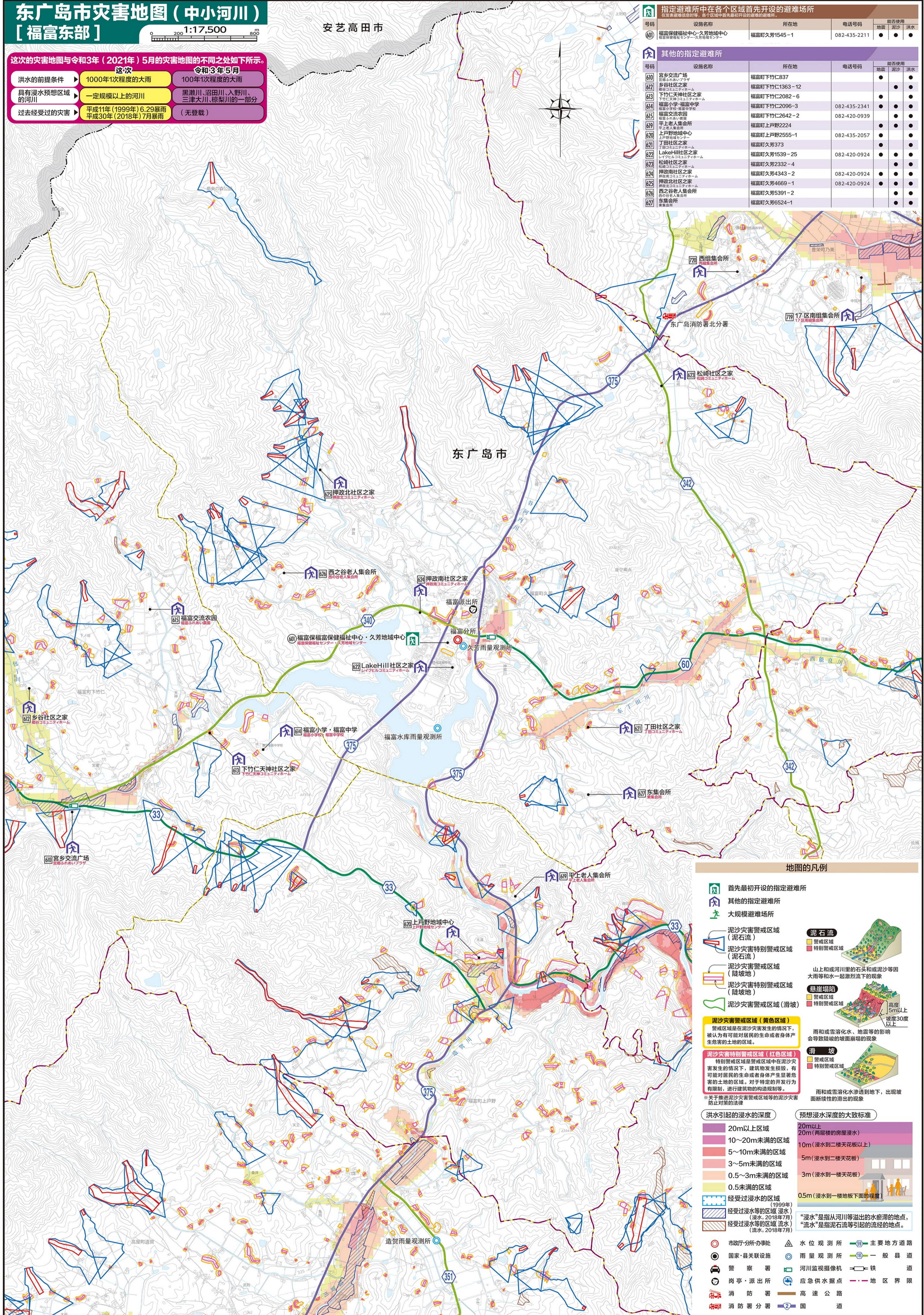
指定避难所中在各个区域首先开设的避难场所

在灾害发生前预先指定，各个区域中首先预防开设的避难场所。

号码	设施名称	所在地	电话号码	能否使用
600	福富保健福祉中心・久芳地域中心	福富町久芳1545-1	082-435-2211	地震 ● 泥石流 ● 洪水 ●

其他的指定避难所

号码	设施名称	所在地	电话号码	能否使用
610	宫乡交流广场	福富町下竹仁387		地震 ● 泥石流 ● 洪水 ●
612	乡谷社区之家	福富町下竹仁363-12		地震 ● 泥石流 ● 洪水 ●
613	下竹仁天神社区之家	福富町下竹仁2082-6		地震 ● 泥石流 ● 洪水 ●
614	福富小学・福富中学	福富町下竹仁2096-3	082-435-2341	地震 ● 泥石流 ● 洪水 ●
615	福富交流农园	福富町下竹仁2642-2	082-420-0939	地震 ● 泥石流 ● 洪水 ●
619	上野地域中心	福富町上野2224		地震 ● 泥石流 ● 洪水 ●
620	上野老人集会所	福富町上野2555-1	082-435-2057	地震 ● 泥石流 ● 洪水 ●
621	丁田社区之家	福富町久芳373		地震 ● 泥石流 ● 洪水 ●
622	LakeHill社区之家	福富町久芳1539-25	082-420-0924	地震 ● 泥石流 ● 洪水 ●
623	松崎社区之家	福富町久芳2332-4		地震 ● 泥石流 ● 洪水 ●
624	押政南社区之家	福富町久芳4343-2	082-420-0924	地震 ● 泥石流 ● 洪水 ●
625	押政北社区之家	福富町久芳4669-1	082-420-0924	地震 ● 泥石流 ● 洪水 ●
626	西之谷老人集会所	福富町久芳5391-2		地震 ● 泥石流 ● 洪水 ●
627	东集会所	福富町久芳6524-1		地震 ● 泥石流 ● 洪水 ●



地图的凡例

- 首先最初开设的指定避难所 (House icon)
- 其他的指定避难所 (House icon)
- 大规模避难场所 (House icon)
- 泥石流 (泥石流)
 - 警戒区域 (Yellow)
 - 特别警戒区域 (Red)
- 泥石流 (陡坡地)
 - 警戒区域 (Yellow)
 - 特别警戒区域 (Red)
- 泥石流 (滑坡)
 - 警戒区域 (Yellow)
 - 特别警戒区域 (Red)
- 泥石流警戒区域 (黄色区域)

警戒区域是在泥石流发生的情况下，被认为有可能对居民的生命或者身体产生危险的区域的区域。
- 泥石流特别警戒区域 (红色区域)

特别警戒区域是在警戒区域中在泥石流发生的情况下，建筑物发生损毁，有可能对居民的生命或者身体产生危险的区域的区域。对于特定的开发行为有限制，进行建筑物的构造限制等。
- 洪水引起的浸水的深度
 - 20m以上区域
 - 10~20m未满的区域
 - 5~10m未满的区域
 - 3~5m未满的区域
 - 0.5~3m未满的区域
 - 0.5未满的区域
- 预想浸水深度的大致标准
 - 20m以上 (两层楼以上的房屋浸水)
 - 10m (浸水到二楼天花板以上)
 - 5m (浸水到二楼天花板)
 - 3m (浸水到一楼天花板)
 - 0.5m (浸水到一楼地板下面的程度)
- 其他图例: 市政府分所办事处, 水位观测所, 雨量观测所, 警察署, 消防署, 国道, 主要地方道路, 一般县道, 河川视频监控, 应急供水据点, 地区界限, 高速公路, 铁道