

东广岛市灾害地图(中小河川) [豊栄北部]

1:17,500

这次的灾害地图与令和3年(2021年)5月的灾害地图的不同之处如下所示。

这次	令和3年5月	
洪水的前提条件	1000年1次程度的大雨	100年1次程度的大雨
具有浸水预想区域的河川	一定规模以上的河川	黑濑川、沼田川、入野川、三津大川、棕梨川的一部分
过去接受过的灾害	平成11年(1999年)6.29暴雨 平成30年(2018年)7月暴雨	(无记载)

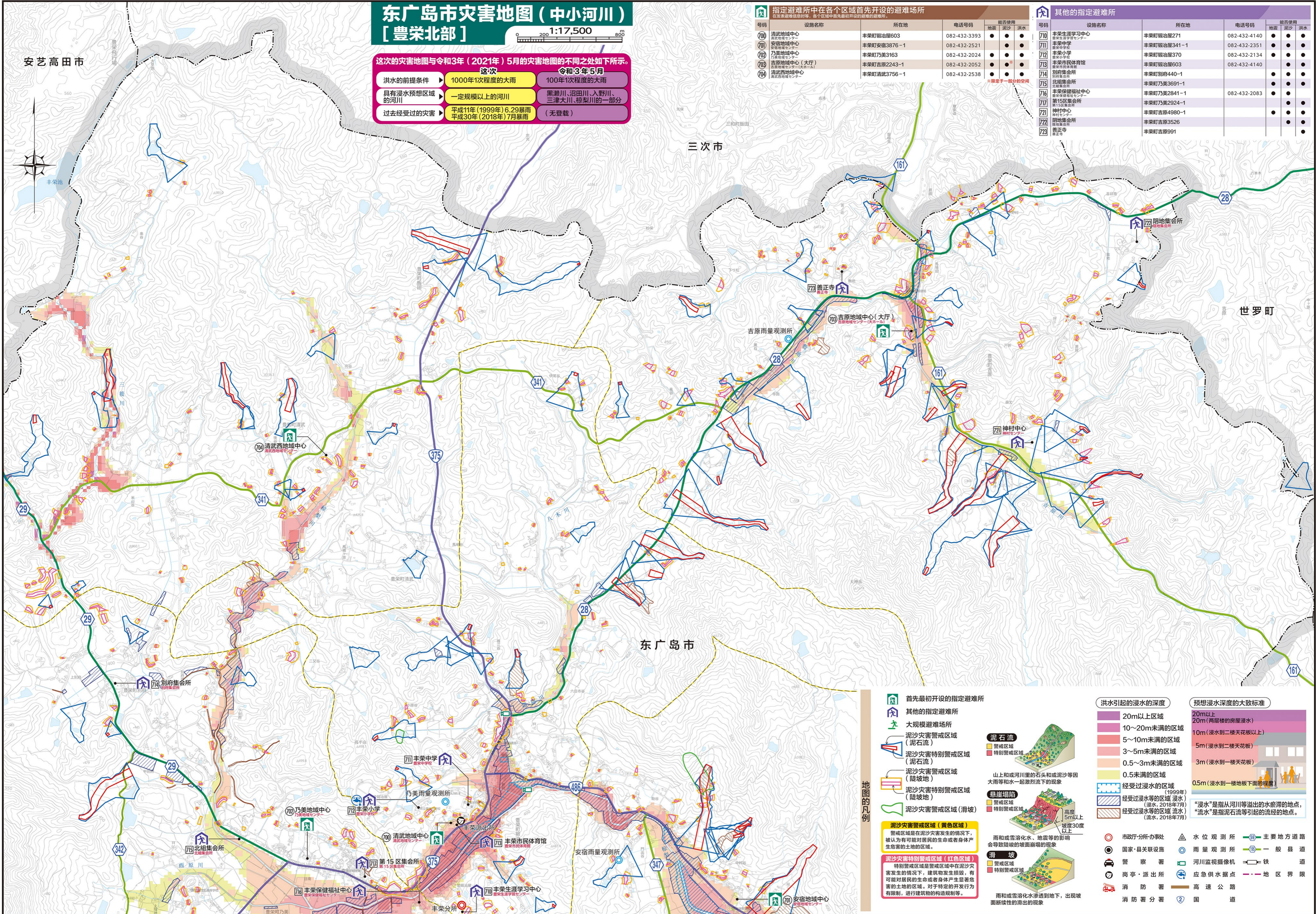
指定避难所中在各个区域首先开设的避难场所

在灾害发生初期，各个区域中首先开设的避难场所。

号码	设施名称	所在地	电话号码	能否使用		
				地震	泥石流	洪水
700	清武地域中心 清武地域センター	丰荣町御治603	082-432-3393	●	●	●
701	安宿地域中心 安宿地域センター	丰荣町安宿3876-1	082-432-2521	●	●	●
702	乃美地域中心 乃美地域センター	丰荣町乃美3163	082-432-2024	●	●	●
703	吉原地域中心(大厅) 吉原地域センター(大厅)	丰荣町吉原2243-1	082-432-2052	●	●	●
704	清武西地域中心 清武西地域センター	丰荣町清武3756-1	082-432-2538	●	●	●

其他的指定避难所

号码	设施名称	所在地	电话号码	能否使用		
				地震	泥石流	洪水
710	丰荣生涯学习中心 丰荣生涯学習センター	丰荣町御治271	082-432-4140	●	●	●
711	丰荣中学校 豊栄中学校	丰荣町御治341-1	082-432-2351	●	●	●
712	丰荣小学 豊栄小学校	丰荣町御治370	082-432-2134	●	●	●
713	丰荣市民体育館 豊栄市民体育館	丰荣町御治603	082-432-4140	●	●	●
714	北组集会所 北組集会所	丰荣町御治440-1		●	●	●
715	北组集会所 北組集会所	丰荣町乃美3691-1		●	●	●
716	丰荣保健福祉中心 豊栄保健福祉センター	丰荣町乃美2841-1	082-432-2083	●	●	●
717	第15区集会所 第15区集会所	丰荣町乃美2924-1		●	●	●
721	神村中心 神村センター	丰荣町吉原4980-1		●	●	●
722	阴地集会所 陰地集会所	丰荣町吉原3526		●	●	●
723	阴地集会所 陰地集会所	丰荣町吉原991		●	●	●



地图的凡例

- 首先最初开设的指定避难所
- 其他的指定避难所
- 大规模避难场所
- 泥石流警戒区域(泥石流)
- 泥石流特别警戒区域(泥石流)
- 泥石流警戒区域(陡坡地)
- 泥石流特别警戒区域(陡坡地)
- 泥石流警戒区域(滑坡)

泥石流

山上和河川里的石头和泥沙等因大雨等和水一起激烈流下的现象

悬崖崩塌

雨和或雪溶化水、地震等的影响会导致陡峻的坡面崩塌的现象

滑坡

雨和或雪溶化水渗透到地下，出现坡面断裂性的滑出的现象

洪水引起的浸水的深度

- 20m以上区域
- 10~20m未滿的区域
- 5~10m未滿的区域
- 3~5m未滿的区域
- 0.5~3m未滿的区域
- 0.5未滿的区域

预想浸水深度的大致标准

- 20m以上 (两层楼房屋浸水)
- 10m (浸水到二楼天花板以上)
- 5m (浸水到二楼天花板)
- 3m (浸水到一楼天花板)
- 0.5m (浸水到一楼地板下面的程度)

“浸水”是指从河川等溢出的水浸透的地点。
“流水”是指泥石流等引起的流经的地点。

- 市行政分所办事处
- 国家·县关联设施
- 警察署
- 岗亭·派出所
- 消防署
- 消防署分署

- 水位观测所
- 雨量观测所
- 河川监视摄像机
- 应急供水据点
- 高速公路
- 国道

- 主要地方道路
- 一般县道
- 铁道
- 地区界限