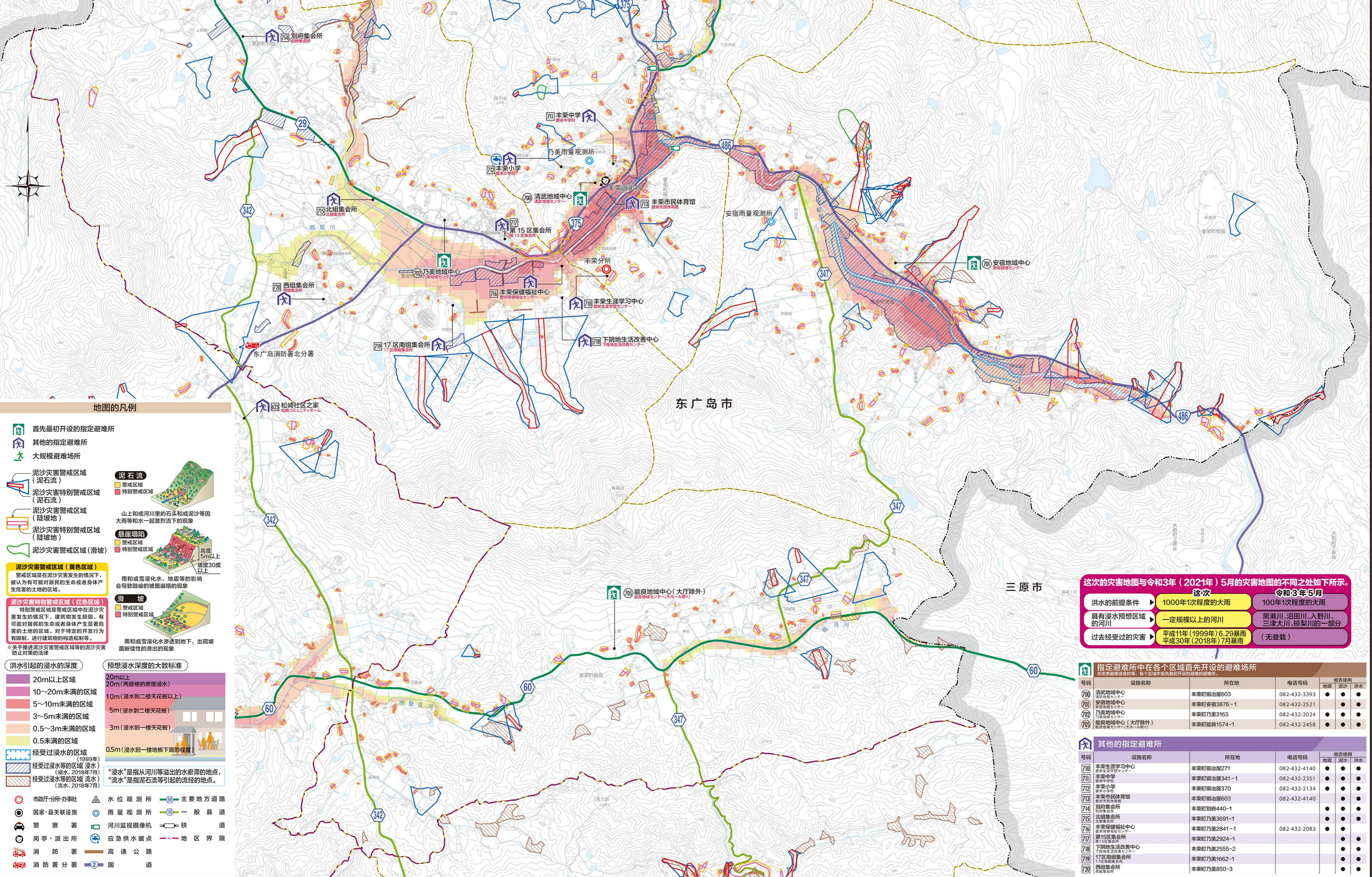


东广岛市灾害地图 (中小河川) [豊栄南部]

1:17,500

安艺高田市



地图的凡例

- 首先最初开设的指定避难所
- 其他的指定避难所
- 大规模避难场所
- 泥沙灾害警戒区域 (泥石流)
- 泥沙灾害特别警戒区域 (泥石流)
- 泥沙灾害警戒区域 (陡坡地)
- 泥沙灾害特别警戒区域 (陡坡地)
- 泥沙灾害警戒区域 (滑坡)
- 泥沙灾害警戒区域 (黄色区域)
- 泥沙灾害特别警戒区域 (红色区域)
- 洪水引起的浸水的深度
- 预计浸水深度的大致标准
- 经过浸水等的区域 (1999年)
- 经过浸水等的区域 (浸水, 2018年7月)
- 经过浸水等的区域 (流水, 2018年7月)
- 市政厅分所办事处
- 国家・县关设施
- 警察署
- 岗亭・派出所
- 消防署
- 消防署分署
- 水位观测所
- 雨量观测所
- 河川监视摄像机
- 应急供水据点
- 主要地方道路
- 一般县道
- 铁
- 高速公路
- 国道

这次的灾害地图与令和3年(2021年)5月的灾害地图的不同之处如下所示。

	这次	令和3年5月
洪水的前提条件	1000年1次程度的大雨	100年1次程度的大雨
具有浸水予想区域の河川	一定规模以上の河川	黒瀬川、沼田川、入野川、三津大川、椋梨川的一部分
过去经受过の灾害	平成11年(1999年)6.29暴雨 平成30年(2018年)7月暴雨	(无登载)

指定避难所中在各个区域首先开设的避难场所
(在灾害最严重的时候, 各个区域中首先开始开放的避难场所)

号码	设施名称	所在地	电话号码	地震	浸水	洪水	能否使用
700	清武地域中心 清武地域センター	丰荣町御治屋603	082-432-3393	●	●	●	●
701	安宿地域中心 安宿地域センター	丰荣町安宿3876-1	082-432-2521	●	●	●	●
702	乃美地域中心 乃美地域センター	丰荣町乃美3163	082-432-2024	●	●	●	●
705	能良地域中心(大厅除外) 能良地域センター(大厅除外)	丰荣町能良1574-1	082-432-2458	●	●	●	●

其他的指定避难所

号码	设施名称	所在地	电话号码	地震	浸水	洪水	能否使用
710	丰荣生涯学习中心 豊栄生涯学習センター	丰荣町御治屋271	082-432-4140	●	●	●	●
711	丰荣中学 豊栄中学校	丰荣町御治屋341-1	082-432-2351	●	●	●	●
712	丰荣小学 豊栄小学校	丰荣町御治屋370	082-432-2134	●	●	●	●
713	丰荣市民体育馆 豊栄市民体育館	丰荣町御治屋603	082-432-4140	●	●	●	●
714	别府集会所 別府集会所	丰荣町乃美440-1	●	●	●	●	
715	北组集会所 北組集会所	丰荣町乃美3691-1	●	●	●	●	
716	丰荣保健福祉中心 豊栄保健福祉センター	丰荣町乃美2841-1	082-432-2083	●	●	●	
717	第15区集会所 第15区集会所	丰荣町乃美2924-1	●	●	●	●	
718	下阴地生活改善中心 下陰地生活改善センター	丰荣町乃美2555-2	●	●	●	●	
719	17区南组集会所 17区南組集会所	丰荣町乃美1662-1	●	●	●	●	
720	西组集会所 西組集会所	丰荣町乃美850-3	●	●	●	●	