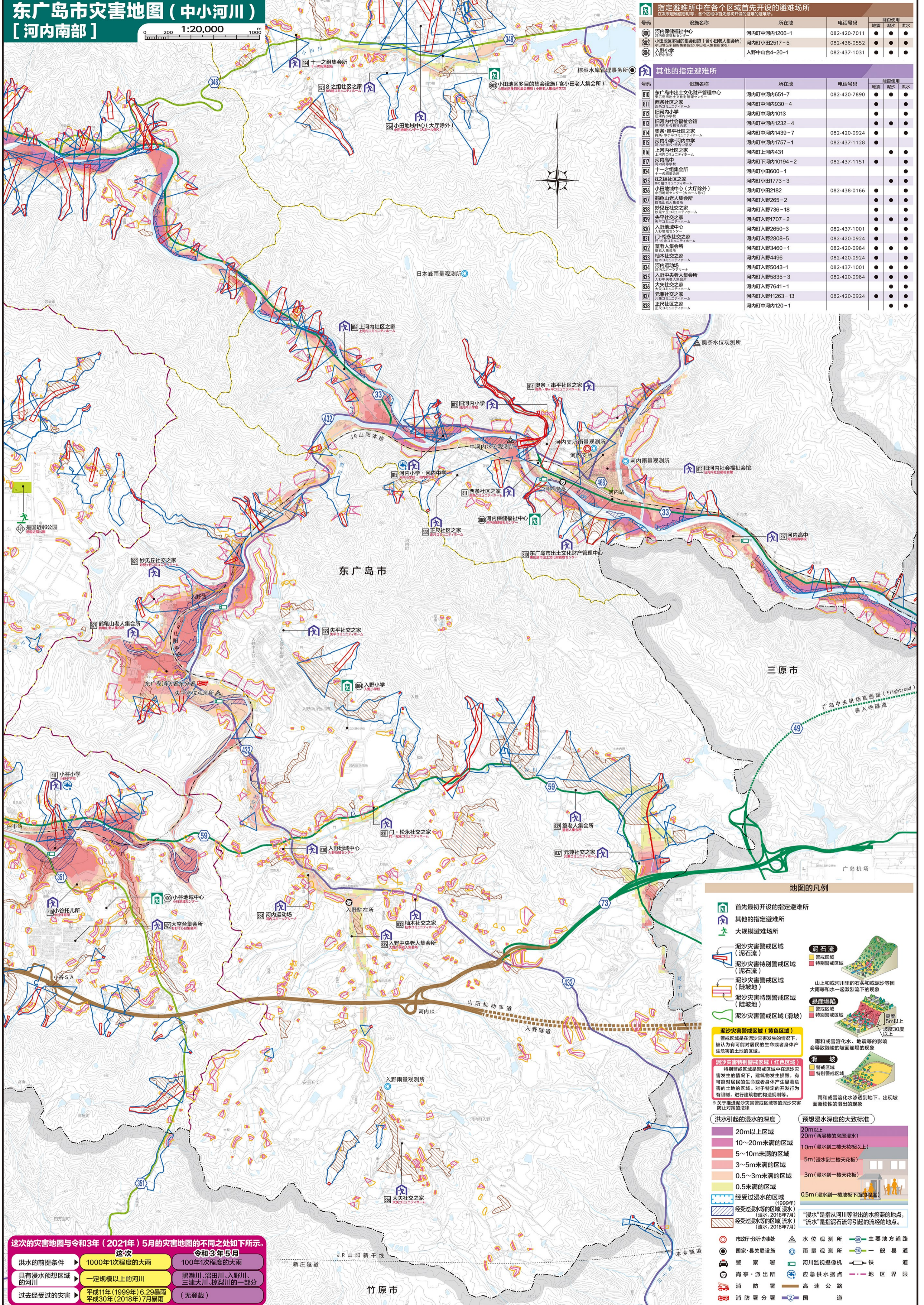


东广岛市灾害地图 (中小河川)

[河内南部]

0 200 1:20,000 1000



指定避难所中在各个区域首先开设的避难场所				
在发布避难指示时等, 各个区域中首先成功开设的避难场所				
号码	设施名称	所在地	电话号码	能否使用
800	河内保健福祉中心	河内町河内1206-1	082-420-7011	● ● ●
803	小田地区多目的集会设施(含小田老人集会所)	河内町小田2517-5	082-438-0552	● ● ●
804	入野小学	入野中山台4-20-1	082-437-1031	● ● ●

其他的指定避难所				
号码	设施名称	所在地	电话号码	能否使用
810	东广岛市出土文化财产管理中心	河内町河内651-7	082-420-7890	● ● ●
811	西条社区之家	河内町河内930-4		● ● ●
812	旧河内小学	河内町河内1013		● ● ●
813	旧河内社会福祉会馆	河内町河内1232-4		● ● ●
814	奥条·串平社区之家	河内町河内1439-7	082-420-0924	● ● ●
815	河内小学·河内中学	河内町河内1757-1	082-437-1128	● ● ●
816	上河内社区之家	河内町上河内431		● ● ●
817	河内高中	河内町河内10194-2	082-437-1151	● ● ●
824	十一之组集会所	河内町小田600-1		● ● ●
825	8之组社区之家	河内町小田1773-3		● ● ●
826	小田地域中心(大厅除外)	河内町小田2182	082-438-0166	● ● ●
827	鹤龟山老人集会所	河内町入野265-2		● ● ●
828	妙见丘社区之家	河内町入野736-18		● ● ●
829	矢平社区之家	河内町入野1707-2		● ● ●
830	入野地域中心	河内町入野2650-3	082-437-1001	● ● ●
831	门·松永社区之家	河内町入野2808-5	082-420-0924	● ● ●
832	老人集会所	河内町入野3460-1	082-420-0984	● ● ●
833	杉木社区之家	河内町入野4496	082-420-0924	● ● ●
834	河内运动场	河内町入野5043-1	082-437-1001	● ● ●
835	入野中央老人集会所	河内町入野5835-3	082-420-0984	● ● ●
836	大矢社区之家	河内町入野7641-1		● ● ●
837	元兼社区之家	河内町入野11263-13	082-420-0924	● ● ●
838	河内町河内120-1			● ● ●

地图的凡例

- 首先最初开设的指定避难所
- 其他的指定避难所
- 大规模避难场所
- 泥沙灾害警戒区域(泥石流)
- 泥沙灾害特别警戒区域(泥石流)
- 泥沙灾害警戒区域(陡坡地)
- 泥沙灾害特别警戒区域(陡坡地)
- 泥沙灾害警戒区域(滑坡)
- 泥沙灾害警戒区域(黄色区域)
- 泥沙灾害特别警戒区域(红色区域)
- 洪水引起的浸水的深度
- 预想浸水深度的大致标准

泥石流
警戒区域
特别警戒区域

悬崖崩塌
警戒区域
特别警戒区域

滑坡
警戒区域
特别警戒区域

洪水引起的浸水的深度

20m以上区域
10~20m未满的区域
5~10m未满的区域
3~5m未满的区域
0.5~3m未满的区域
0.5未满的区域

预想浸水深度的大致标准

20m以上
20m(两层楼的房屋浸水)
10m(浸水到二楼天花板以上)
5m(浸水到二楼天花板)
3m(浸水到一楼天花板)
0.5m(浸水到一楼地板下面的程度)

“浸水”是指从河川等溢出的水滞留的地点。
“流水”是指泥石流等引起的流径的地点。

这次的灾害地图与令和3年(2021年)5月的灾害地图的不同之处如下所示。

这次	1000年1次程度的大雨	100年1次程度的大雨
洪水的前提条件	1000年1次程度的大雨	100年1次程度的大雨
具有浸水预想区域的河川	一定规模以上的河川	黑濑川、沼田川、入野川、三津大川、椋梨川的一部分
过去经受过灾害	平成11年(1999年)6.29暴雨 平成30年(2018年)7月暴雨	(无记载)