

# Higashiroshima City Área de perigo (Rios pequenos e médios)

[Região Norte de Toyosaka]

1:17,500

As diferenças entre este mapa de perigo e o mapa de perigo de maio do ano Reiwa 3 são as seguintes.

	Destavez	Maio de 2021
Pré-requisitos de inundação	Chuva forte uma vez em 1000 anos	Chuva forte uma vez em 100 anos
Rios com áreas (previstas) de inundação esperadas.	Rios acima de um certo tamanho	Parte do rio Kurose, rio Nuta, rio Nyuno, rio Mitsuo, rio Mukunashi
Registro de desastres passados	Chuva forte em 29 de junho de 1999, chuva forte em julho de 2018.	(Não publicado)

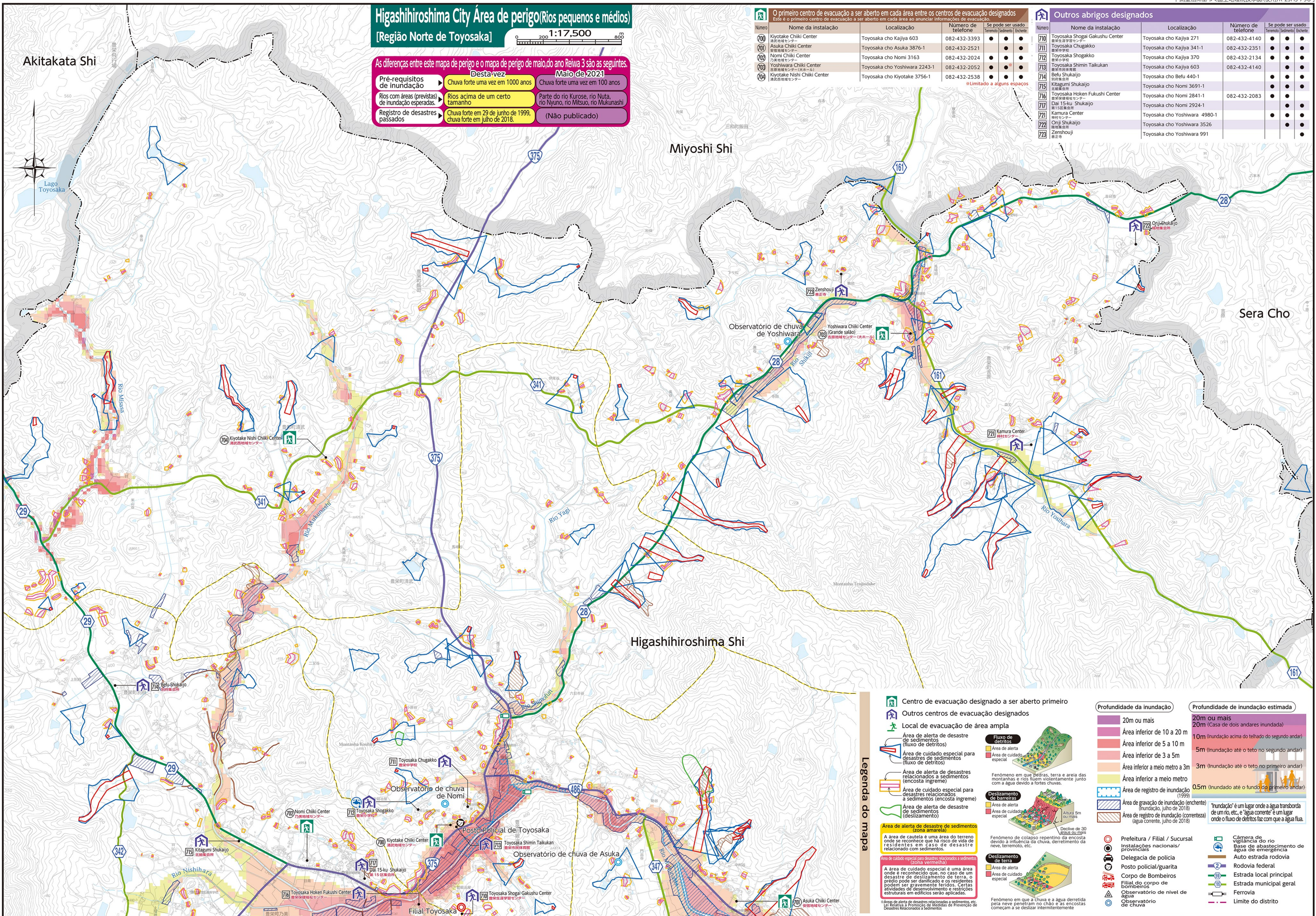
O primeiro centro de evacuação a ser aberto em cada área entre os centros de evacuação designados. Este é o primeiro centro de evacuação a ser aberto em cada área para anunciar informações de evacuação.

Numero	Nome da instalação	Localização	Numero de telefone	Se pode ser usado
700	Kiyotake Chiki Center	Toyosaka cho Kajiya 603	082-432-3393	● ● ●
701	Asuka Chiki Center	Toyosaka cho Asuka 3876-1	082-432-2521	● ● ●
702	Nomi Chiki Center	Toyosaka cho Nomi 3163	082-432-2024	● ● ●
703	Yoshiwara Chiki Center	Toyosaka cho Yoshiwara 2243-1	082-432-2052	● ● ●
704	Kiyotake Nishi Chiki Center	Toyosaka cho Kiyotake 3756-1	082-432-2538	● ● ●

● Limitado a alguns espaços

Outros abrigos designados

Numero	Nome da instalação	Localização	Numero de telefone	Se pode ser usado
710	Toyosaka Shogai Gakushu Center	Toyosaka cho Kajiya 271	082-432-4140	● ● ●
711	Toyosaka Chugakko	Toyosaka cho Kajiya 341-1	082-432-2351	● ● ●
712	Toyosaka Shogakko	Toyosaka cho Kajiya 370	082-432-2134	● ● ●
713	Toyosaka Shimin Taikukan	Toyosaka cho Kajiya 603	082-432-4140	● ● ●
714	Betu Shukajjo	Toyosaka cho Befu 440-1		● ● ●
715	Kitagumi Shukajjo	Toyosaka cho Nomi 3691-1		● ● ●
716	Toyosaka Hoken Fukushi Center	Toyosaka cho Nomi 2841-1	082-432-2083	● ● ●
717	Dai 15-ku Shukajjo	Toyosaka cho Nomi 2924-1		● ● ●
721	Kamura Center	Toyosaka cho Yoshiwara 4980-1		● ● ●
722	Onji Shukajjo	Toyosaka cho Yoshiwara 3526		● ● ●
723	Zenshouji	Toyosaka cho Yoshiwara 991		● ● ●



### Legenda do mapa

- Centro de evacuação designado a ser aberto primeiro
- Outros centros de evacuação designados
- Local de evacuação de área ampla
- Área de alerta de desastre de sedimentos (fluxo de detritos)
- Área de cuidado especial para desastres de sedimentos (fluxo de detritos)
- Área de alerta de desastres relacionados a sedimentos (encosta íngreme)
- Área de cuidado especial para desastres relacionados a sedimentos (encosta íngreme)
- Área de alerta de desastre de sedimentos (deslizamento)
- Área de alerta de desastre de sedimentos (zona vermelha)
- Área de cuidado especial para desastres relacionados a sedimentos (zona vermelha)
- Área de alerta de desastres relacionados a sedimentos, etc. (Lei Relativa à Promoção de Medidas de Prevenção de Desastres Relacionados a Sedimentos)
- Fluxo de detritos
- Deslizamento de barreiras
- Deslizamento
- Profundidade da inundação
- Profundidade de inundação estimada
- Prefeitura / Filial / Sucursal
- Instalações nacionais/provinciais
- Delegacia de polícia
- Posto policial/guarnita
- Corpo de Bombeiros
- Filial do corpo de Bombeiros
- Observatório de nível de água
- Observatório de chuva
- Câmera de vigilância do rio
- Base de abastecimento de água de emergência
- Auto estrada rodovia
- Rodovia federal
- Estrada local principal
- Estrada municipal geral
- Ferrovias
- Limite do distrito