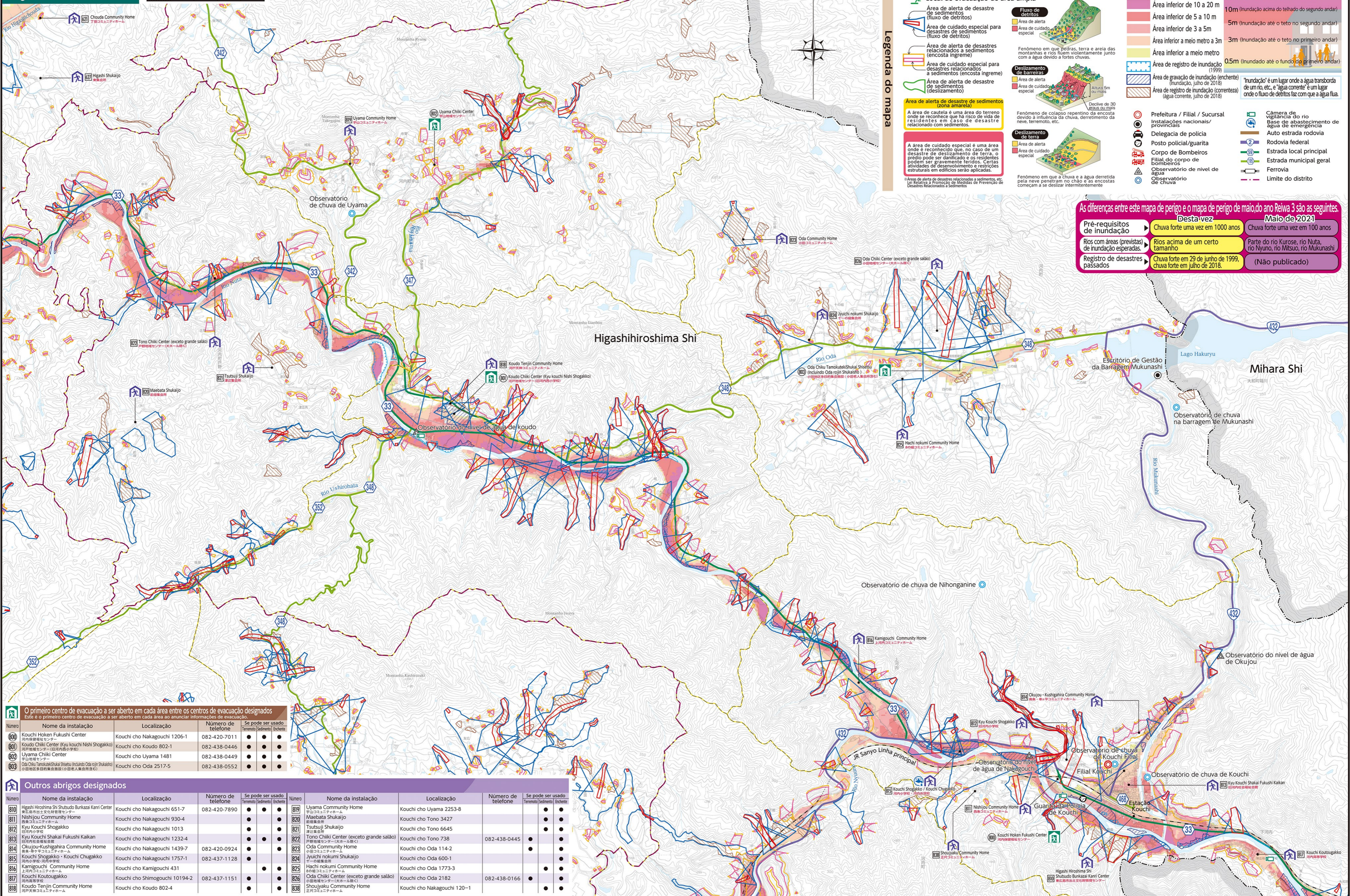


Higashiroshima City Área de perigo (Rios pequenos e médios)

[Região Norte de Kochi]

0 200 1:20,000 1000



Legenda do mapa

- Centro de evacuação designado a ser aberto primeiro
- Outros centros de evacuação designados
- Local de evacuação de área ampla
- Fluxo de detritos
- Área de alerta de desastre de sedimentos (fluxo de detritos)
- Área de cuidado especial para desastres de sedimentos (fluxo de detritos)
- Área de alerta de desastres relacionados a sedimentos (encosta íngreme)
- Área de cuidado especial para desastres relacionados a sedimentos (encosta íngreme)
- Área de alerta de desastre de sedimentos (deslizamento)
- Área de cuidado especial para desastres relacionados a sedimentos (deslizamento)
- Área de alerta de desastre de sedimentos (zona amarela)
- Área de cuidado especial para desastres relacionados a sedimentos (zona amarela)
- Área de cuidado especial é uma área onde é reconhecido que, no caso de um desastre de deslizamento de terra, o prédio pode ser danificado e os residentes podem ser gravemente feridos. Certas atividades de desenvolvimento e restrições estruturais em edifícios serão aplicadas.
- Áreas de alerta de desastres relacionados a sedimentos, etc. (áreas de alerta de desastres relacionados a sedimentos, etc.)

Profundidade da inundação

- 20m ou mais
- Área inferior de 10 a 20 m
- Área inferior de 5 a 10 m
- Área inferior de 3 a 5 m
- Área inferior a meio metro a 3m
- Área inferior a meio metro

Profundidade de inundação estimada

- 20m ou mais (Casa de dois andares inundada)
- 10m (Inundação acima do telhado do segundo andar)
- 5m (Inundação até o teto no segundo andar)
- 3m (Inundação até o teto no primeiro andar)
- 0.5m (Inundado até o fundo do primeiro andar)

"Inundação" é um lugar onde a água transborda de um rio, etc., e "água corrente" é um lugar onde o fluxo de detritos faz com que a água flua.

Outros ícones:

- Prefeitura / Filial / Sucursal
- Instalações nacionais/provinciais
- Delegacia de polícia
- Posto policial/guarnição
- Corpo de Bombeiros
- Filial do corpo de bombeiros
- Observatório de nível de água
- Observatório de chuva
- Câmera de vigilância do rio
- Base de abastecimento de água de emergência
- Auto estrada rodovia
- Rodovia federal
- Estrada local principal
- Estrada municipal geral
- Ferrovias
- Limite do distrito

As diferenças entre este mapa de perigo e o mapa de perigo de maio do ano Reiwa 3 são as seguintes.

Pré-requisitos de inundação	Destav. vez	Maio de 2021
Rios com áreas (previstas) de inundação esperadas	Chuva forte uma vez em 1000 anos	Chuva forte uma vez em 100 anos
Registro de desastres passados	Rios acima de um certo tamanho	Parte do rio Kurose, rio Nuta, rio Nyuno, rio Mitsuo, rio Mukunashi
	Chuva forte em 29 de junho de 1999, chuva forte em julho de 2018.	(Não publicado)

O primeiro centro de evacuação a ser aberto em cada área entre os centros de evacuação designados

Este é o primeiro centro de evacuação a ser aberto em cada área para anunciar informações de evacuação.

Número	Nome da instalação	Localização	Número de telefone	Se pode ser usado
800	Kouchi Hoken Fukushima Center	Kouchi cho Nakagouchi 1206-1	082-420-7011	● ● ● ● ●
801	Koudo Chiki Center (Kyū kouchi Nishi Shogakko)	Kouchi cho Koudo 802-1	082-438-0446	● ● ● ● ●
802	Uyama Chiki Center	Kouchi cho Uyama 1481	082-438-0449	● ● ● ● ●
803	Oda Chiki Tamokutekshukai Shōsetsu (incluindo Oda rojin Shukajō)	Kouchi cho Oda 2517-5	082-438-0552	● ● ● ● ●

Outros abrigos designados

Número	Nome da instalação	Localização	Número de telefone	Se pode ser usado	Número	Nome da instalação	Localização	Número de telefone	Se pode ser usado
810	Higashi Hiroshima Shi Shutsudo Bunkasai Kanri Center	Kouchi cho Nakagouchi 651-7	082-420-7890	● ● ● ● ●	819	Uyama Community Home	Kouchi cho Uyama 2253-8		● ● ● ● ●
811	Nishijou Community Home	Kouchi cho Nakagouchi 930-4		● ● ● ● ●	820	Maebata Shukajō	Kouchi cho Tono 3427		● ● ● ● ●
812	Kyū Kouchi Shogakko	Kouchi cho Nakagouchi 1013		● ● ● ● ●	821	Tsutsujij Shukajō	Kouchi cho Tono 6645		● ● ● ● ●
813	Kyū Kouchi Shakai Fukushi Kaikan	Kouchi cho Nakagouchi 1232-4		● ● ● ● ●	822	Tono Chiki Center (exceto grande salão)	Kouchi cho Tono 738	082-438-0445	● ● ● ● ●
814	Okujou-Kushigahira Community Home	Kouchi cho Nakagouchi 1439-7	082-420-0924	● ● ● ● ●	823	Oda Community Home	Kouchi cho Oda 114-2		● ● ● ● ●
815	Kouchi Shogakko - Kouchi Chugakko	Kouchi cho Nakagouchi 1757-1	082-437-1128	● ● ● ● ●	824	Jyuichi nokumi Shukajō	Kouchi cho Oda 600-1		● ● ● ● ●
816	Kamigouchi Community Home	Kouchi cho Kamigouchi 431		● ● ● ● ●	825	Hachi nokumi Community Home	Kouchi cho Oda 1773-3		● ● ● ● ●
817	Kouchi Koutougakko	Kouchi cho Shimogouchi 10194-2	082-437-1151	● ● ● ● ●	826	Oda Chiki Center (exceto grande salão)	Kouchi cho Oda 2182	082-438-0166	● ● ● ● ●
818	Koudo Tenjin Community Home	Kouchi cho Koudo 802-4		● ● ● ● ●	828	Shouyaku Community Home	Kouchi cho Nakagouchi 120-1		● ● ● ● ●