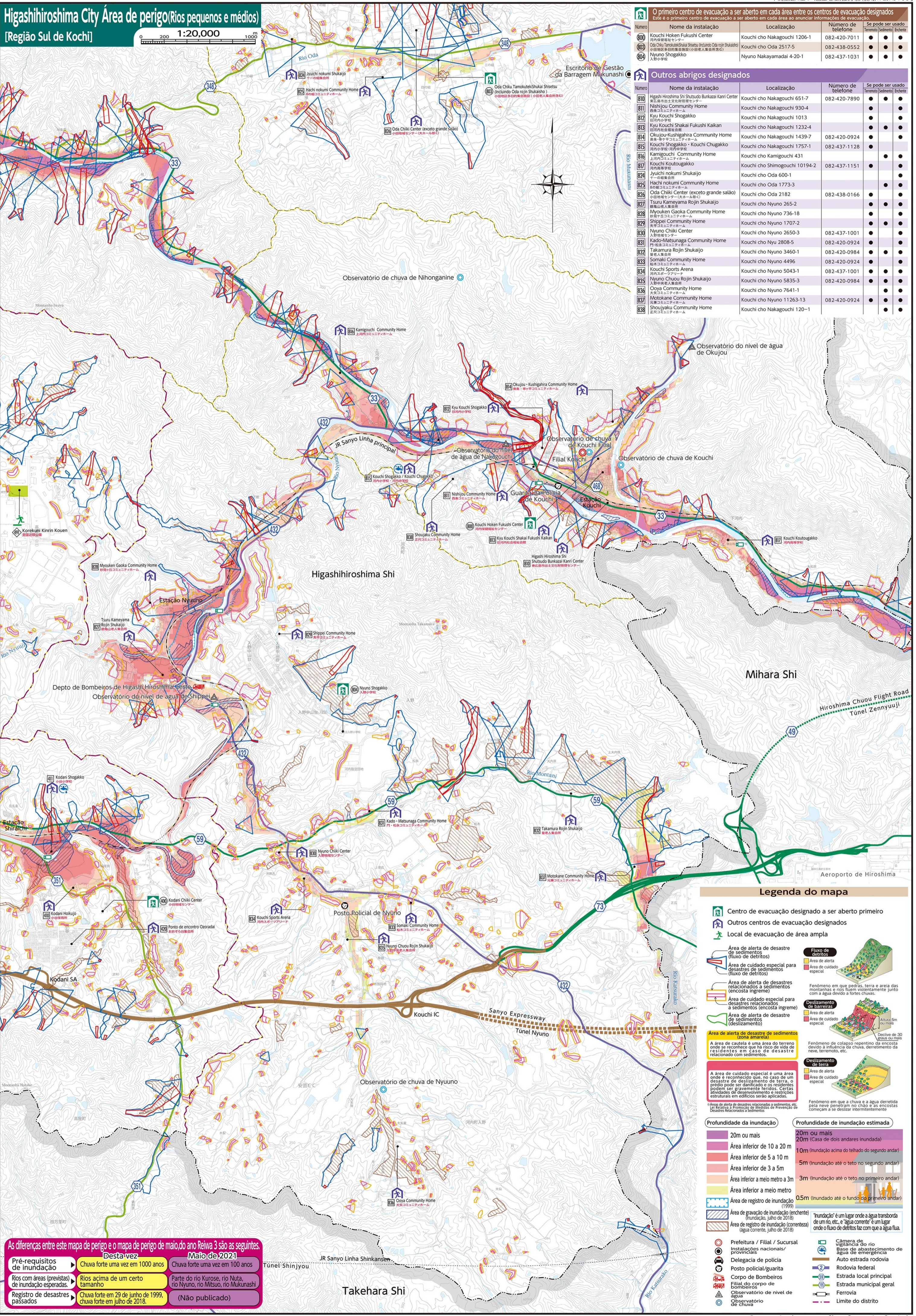


Higashiroshima City Área de perigo(Rios pequenos e médios)

[Região Sul de Kochi]

0 200 1:20,000 1000



O primeiro centro de evacuação a ser aberto em cada área entre os centros de evacuação designados
Este é o primeiro centro de evacuação a ser aberto em cada área ao anunciar informações de evacuação.

Número	Nome da instalação	Localização	Número de telefone	Se pode ser usado
				Tenente Sedente Escoteiro
800	Kouchi Hoken Fukushi Center 河内保健福祉センター	Kouchi cho Nakagouchi 1206-1	082-420-7011	● ● ●
803	Oda Chiku Tamokutek/Shukai Shisetsu 小田地区多目的集会所(小田地区公民館併設)	Kouchi cho Oda 2517-5	082-438-0552	● ● ●
804	Nyuno Shogakko 入野小中学校	Nyuno Nakayamadai 4-20-1	082-437-1031	● ● ●

Outros abrigos designados

Número	Nome da instalação	Localização	Número de telefone	Se pode ser usado
				Tenente Sedente Escoteiro
810	Higashi Hiroshima Shi Shutsudo Bunkasai Kani Center 東広島市出立文化体育センター	Kouchi cho Nakagouchi 651-7	082-420-7890	● ● ●
811	Nishijou Community Home 西条コミュニティホーム	Kouchi cho Nakagouchi 930-4		● ● ●
812	Kyu Kouchi Shogakko 旧河内小中学校	Kouchi cho Nakagouchi 1013		● ● ●
813	Kyu Kouchi Shakai Fukushi Kaikan 旧河内社会福祉会館	Kouchi cho Nakagouchi 1232-4		● ● ●
814	Okujou-Kushigahira Community Home 小郡-久志が原コミュニティホーム	Kouchi cho Nakagouchi 1439-7	082-420-0924	● ● ●
815	Kouchi Shogakko · Kouchi Chugakko 河内小中学校 河内中学校	Kouchi cho Nakagouchi 1757-1	082-437-1128	● ● ●
816	Kouchi Koutougakko 河内小中学校	Kouchi cho Kamigouchi 431		● ● ●
817	Kouchi Koutougakko 河内小中学校	Kouchi cho Shimogouchi 10194-2	082-437-1151	● ● ●
824	Jyuichi nokumi Shukajou 11の郷土コミュニティホーム	Kouchi cho Oda 600-1		● ● ●
825	Hachi nokumi Community Home 8の郷土コミュニティホーム	Kouchi cho Oda 1773-3		● ● ●
826	Oda Chiki Center (exceto grande sala) 小田地区センター(大ホール除く)	Kouchi cho Oda 2182	082-438-0166	● ● ●
827	Tsuru Kameyama Rojin Shukajou 鶴尾山荘集会所	Kouchi cho Nyuno 265-2		● ● ●
828	Myouken Gaoka Community Home 御向ヶ岡コミュニティホーム	Kouchi cho Nyuno 736-18		● ● ●
829	Shippel Community Home 入野山荘	Kouchi cho Nyuno 1707-2		● ● ●
830	Nyuno Chiki Center 入野地区センター	Kouchi cho Nyuno 2650-3	082-437-1001	● ● ●
831	Kado-Matsunaga Community Home 門田松尾コミュニティホーム	Kouchi cho Nyu 2808-5	082-420-0924	● ● ●
832	Takamura Rojin Shukajou 高村老人集会所	Kouchi cho Nyuno 3460-1	082-420-0984	● ● ●
833	Somaki Community Home 相馬コミュニティホーム	Kouchi cho Nyuno 4496	082-420-0924	● ● ●
834	Kouchi Sports Arena 河内スポーツアリーナ	Kouchi cho Nyuno 5043-1	082-437-1001	● ● ●
835	Nyuno Chuo Rojin Shukajou 入野中央老人集会所	Kouchi cho Nyuno 5835-3	082-420-0984	● ● ●
836	Ooya Community Home 大野コミュニティホーム	Kouchi cho Nyuno 7641-1		● ● ●
837	Motokane Community Home 元金川コミュニティホーム	Kouchi cho Nyuno 11263-13	082-420-0924	● ● ●
838	Shoujyuku Community Home 正成コミュニティホーム	Kouchi cho Nakagouchi 120-1		● ● ●

Legenda do mapa

- Centro de evacuação designado a ser aberto primeiro
- Outros centros de evacuação designados
- Local de evacuação de área ampla
- Área de alerta de desastre de sedimentos (fluxo de detritos)
- Área de cuidado especial para desastres de sedimentos (fluxo de detritos)
- Área de alerta de desastres relacionados a sedimentos (encosta íngreme)
- Área de cuidado especial para desastres relacionados a sedimentos (encosta íngreme)
- Área de alerta de desastre de sedimentos (deslizamento)
- Área de alerta de desastre de sedimentos (deslizamento)
- Área de alerta de desastre de sedimentos (deslizamento)
- Área de cuidado especial (deslizamento)
- Área de alerta de desastre de sedimentos (deslizamento)
- Área de cuidado especial (deslizamento)
- Área de cuidado especial (deslizamento)
- Área de cuidado especial (deslizamento)

Profundidade da inundação

- 20m ou mais
- Área inferior de 10 a 20 m
- Área inferior de 5 a 10 m
- Área inferior de 3 a 5m
- Área inferior a meio metro a 3m
- Área inferior a meio metro
- Área de registro de inundação (1999)
- Área de gravação de inundação (enchente) (inundação, julho de 2018)
- Área de registro de inundação (correnteza) (água corrente, julho de 2018)

Profundidade de inundação estimada

- 20m ou mais
- 20m (Casa de dois andares inundada)
- 10m (Inundação acima do telhado do segundo andar)
- 5m (Inundação até o teto no segundo andar)
- 3m (Inundação até o teto no primeiro andar)
- 0.5m (Inundação até o fundo do primeiro andar)

Inundação é um lugar onde a água transborda de um rio, etc., e "água corrente" é um lugar onde o fluxo de detritos faz com que a água flua.

As diferenças entre este mapa de perigo e o mapa de perigo de maio do ano Reiwa 3 são as seguintes.

Pré-requisitos de inundação	Esta vez	Maio de 2021
Rios com áreas (previstas) de inundação esperadas.	Chuvas fortes uma vez em 1000 anos	Chuvas fortes uma vez em 100 anos
Registro de desastres passados	Chuvas fortes em 29 de junho de 1999, chuvas fortes em julho de 2018.	(Não publicado)