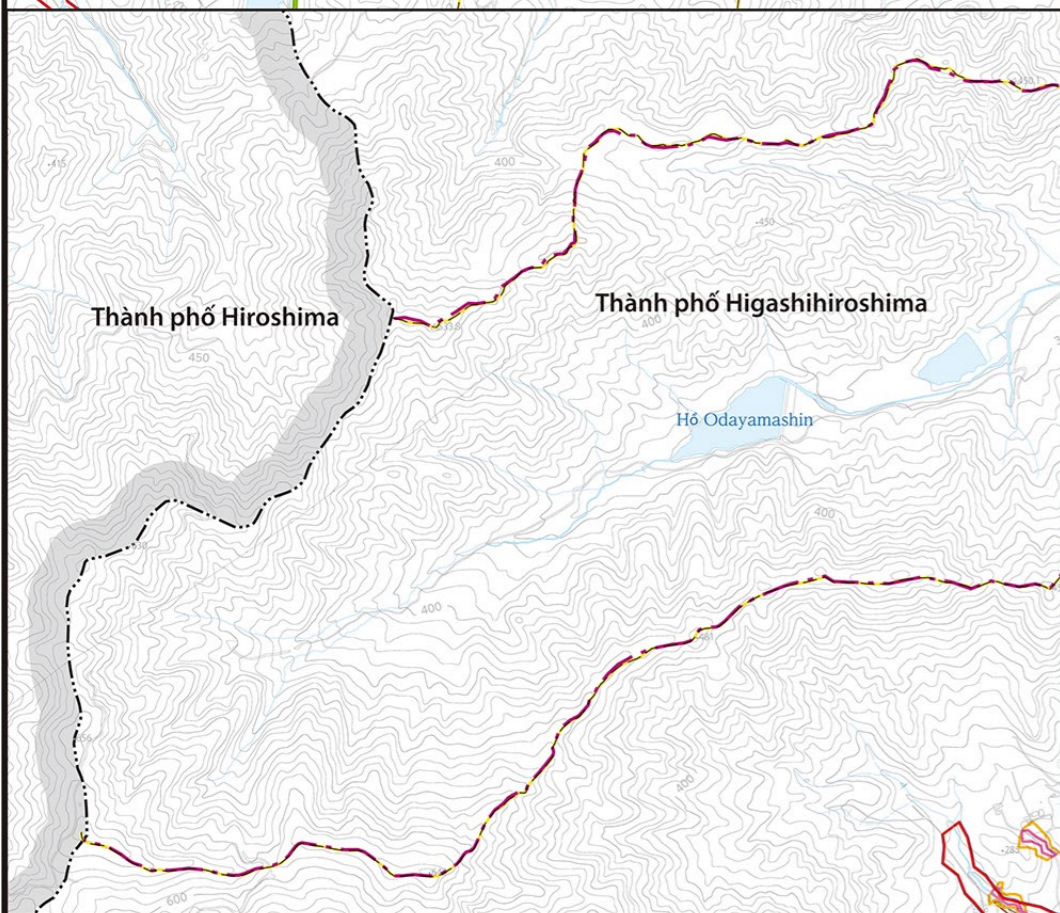
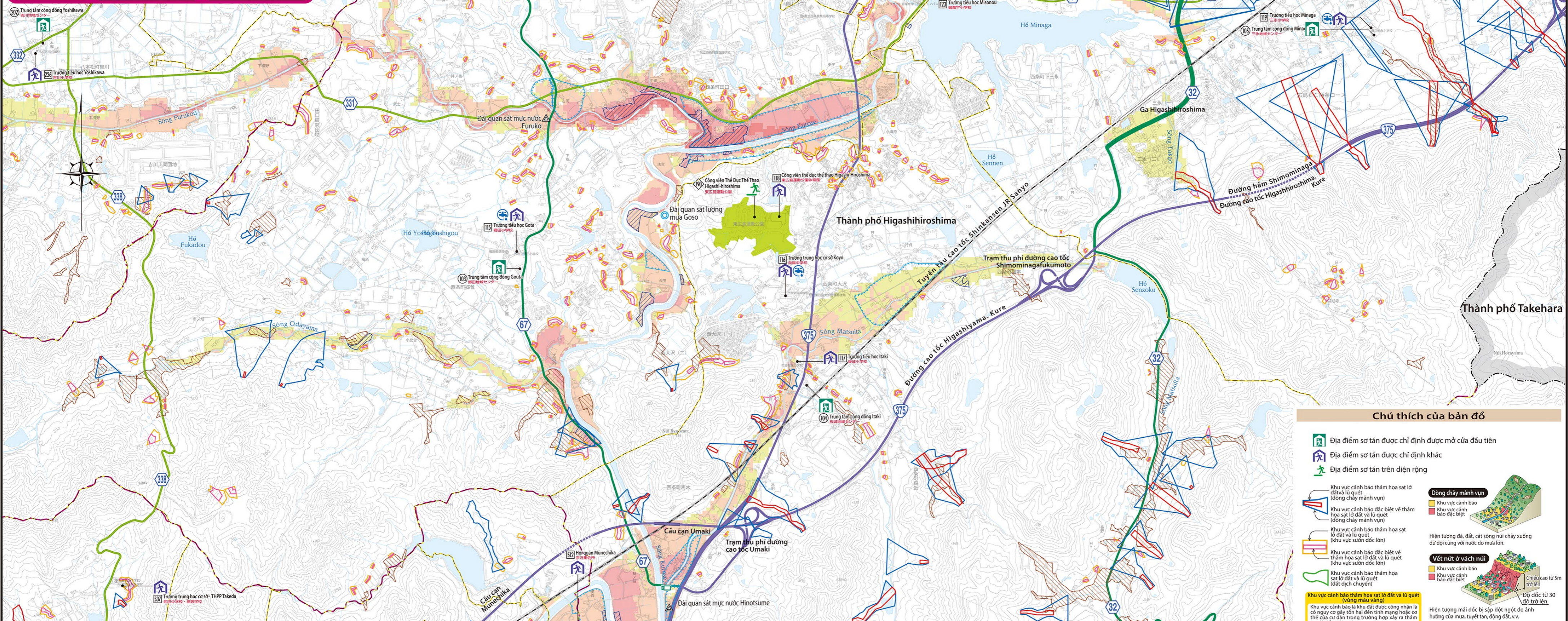


Thành phố Higashi-Hiroshima Bản đồ cảnh báo nguy hiểm (Khu vực sông vừa và nhỏ)

Điểm khác biệt giữa bản đồ cảnh báo nguy hiểm lần này và bản đồ cảnh báo nguy hiểm phát hành tháng 5 năm Reiwa 3 như sau:

- Điều kiện tiên quyết xảy ra tình trạng ngập nước sông: **Lần này** Trận mưa lớn xảy ra khoảng 1000 năm một lần
- Các con sông có khu vực ngập lụt dự kiến: **Sông với kích thước hơn quy định** Trận mưa lớn năm Heisei 11 tháng 6 ngày 29, và Heisei 30 tháng 7
- Mức ký lục thảm họa trong quá khứ: **Tháng 5, năm thứ 3 của Reiwa** Trận mưa lớn xảy ra khoảng 100 năm một lần
- Không được đăng: **Sông Kurose, Sông Nuta, Sông Nogawa, Sông Mitsuo, Sông Mukunashi**



Số	Tên địa điểm nơi lánh nạn	Địa chỉ	Số điện thoại	Khả năng sử dụng
103	Trung tâm cộng đồng Gouta	11130-5 Gouta, Saijo-cho	082-425-0101	● ● ● ●
104	Trung tâm cộng đồng Itaki	565-1 Maki, Saijo-cho	082-425-2688	● ● ● ●
105	Trung tâm cộng đồng Minaga	10927-2 Shimominaga, Saijo-cho	082-426-0741	● ● ● ●

Số	Tên địa điểm nơi lánh nạn	Địa chỉ	Số điện thoại	Khả năng sử dụng
115	Trường tiểu học Gota	11133 Goso, Saijo-cho	082-425-0005	● ● ● ●
116	Trường trung học cơ sở Koyo	10025-2 Oosawa, Saijo-cho	082-425-0007	● ● ● ●
117	Trường tiểu học Itaki	10234-1 Morichika, Saijo-cho	082-425-0001	● ● ● ●
118	Công viên thể dục thể thao Higashi-Hiroshima	67-1 Taguchi, Saijo-cho	082-425-2525	● ● ● ●
119	Trường tiểu học Minaga	10929-2 Shimominaga, Saijo-cho	082-426-0005	● ● ● ●
123	Trường tiểu học Misonou	8544-6 Misonou, Saijo-cho	082-422-6220	● ● ● ●
125	Trường mẫu giáo Misonou	3-6-27 Kagamiyama	082-422-4640	● ● ● ●

Số	Tên địa điểm nơi lánh nạn	Địa chỉ
118	Công viên Thể Dục Thể Thao Higashi-Hiroshima	67-1 Taguchi, Saijo-cho

Chú thích của bản đồ

- Địa điểm sơ tán được chỉ định được mở cửa đầu tiên
- Địa điểm sơ tán được chỉ định khác
- Địa điểm sơ tán trên diện rộng

- Khu vực cảnh báo thảm họa sạt lở đất và lũ quét (đồng chảy mạnh vùn)
- Khu vực cảnh báo đặc biệt về thảm họa sạt lở đất và lũ quét (đồng chảy mạnh vùn)
- Khu vực cảnh báo thảm họa sạt lở đất và lũ quét (khu vực sườn dốc lớn)
- Khu vực cảnh báo đặc biệt về thảm họa sạt lở đất và lũ quét (khu vực sườn dốc lớn)
- Khu vực cảnh báo thảm họa sạt lở đất và lũ quét (đất dịch chuyển)
- Khu vực cảnh báo thảm họa sạt lở đất và lũ quét (vùng màu vàng)
- Khu vực cảnh báo đặc biệt về thảm họa sạt lở đất và lũ quét (vùng màu đỏ)

- Đồng chảy mạnh vùn
- Khu vực cảnh báo đặc biệt
- Khu vực cảnh báo đặc biệt
- Khu vực cảnh báo
- Khu vực cảnh báo đặc biệt
- Vết nứt và vách núi
- Khu vực cảnh báo
- Khu vực cảnh báo đặc biệt
- Lở đất
- Khu vực cảnh báo
- Khu vực cảnh báo đặc biệt

Độ sâu khi nước tràn nên nhà

- Khu vực có độ sâu từ 20m trở lên
- Khu vực có độ sâu từ 10 tới 20m
- Khu vực có độ sâu từ 5 tới 10m
- Khu vực có độ sâu từ 3 tới 5m
- Khu vực có độ sâu từ 0.5 tới 3m
- Khu vực có độ sâu từ dưới 0.5m
- Khu vực đã từng bị ngập (mức nước ngập)
- Khu vực đã từng bị ngập (mức nước chảy)

Độ sâu ngập ước tính

- 20m trở lên (Ngập hết mái của nhà 2 tầng)
- 10m (Ngập hơn trần của tầng 2)
- 5m (Ngập tới trần tầng 2)
- 3m (Ngập tới trần tầng 1)
- 0.5m (Ngập hết tầng 1)

Ngập nước là cho nước đọng lại khi chảy tràn từ sông, còn "đồng chảy mạnh" là cho nước chảy vì bị lở đất.