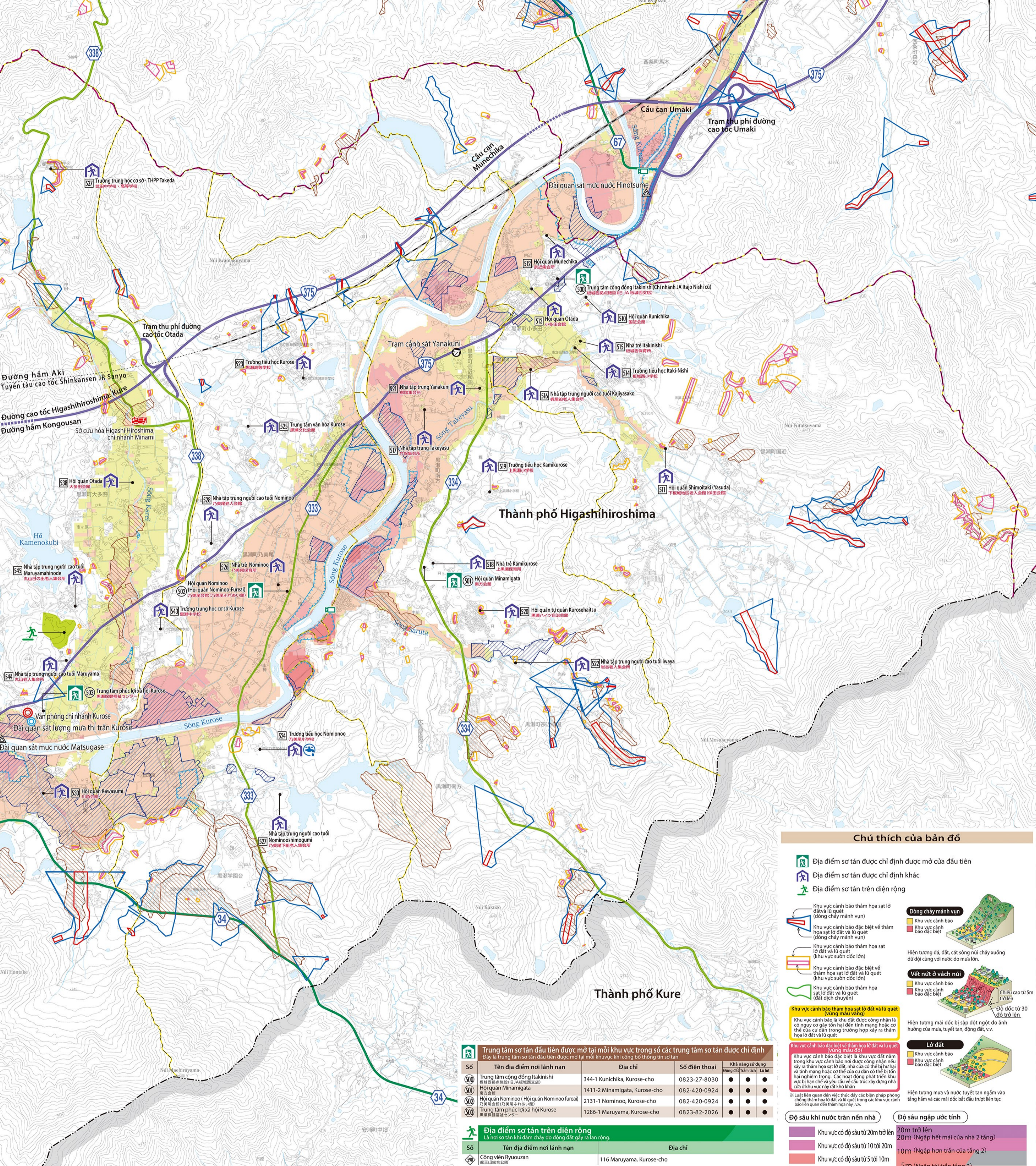


Thành phố Higashi-Hiroshima Bản đồ cảnh báo nguy hiểm (Khu vực sông vừa và nhỏ)
[Khu vực phía đông Kurose]

1:17,500

Điểm khác biệt giữa bản đồ cảnh báo nguy hiểm lần này và bản đồ cảnh báo nguy hiểm phát hành tháng 5 năm Reiwa 3 như sau:	Lần này	Tháng 5, năm thứ 3 của Reiwa
Điều kiện tiên quyết xảy ra tình trạng ngập nước sông	Trần mưa lớn xảy ra khoảng 1000 năm một lần	Trần mưa lớn thứ 3 của Reiwa Trần mưa lớn xảy ra khoảng 100 năm một lần
Các con sông có khu vực ngập lụt dự kiến	Sông với kích thước hơn quy định	Sông Kurose, Sông Nuta, Sông Nogawa, Sông Mitsu, Sông Mukunashi
Mức kỹ thuật thẩm họa trong quá khứ	Trần mưa lớn năm Heisei 11 tháng 6 ngày 29, và Heisei 30 tháng 7	Không được đăng



Số	Tên địa điểm nơi lánh nạn	Địa chỉ	Số điện thoại	Khả năng sử dụng Động đất/Trần tích	Lưu ý
501	Trung tâm cộng đồng Itakinishi (Itakinishi Community Center)	344-1 Kunichika, Kurose-cho	0823-27-8030	●	●
502	Hội quán Minamigata	1411-2 Minamigata, Kurose-cho	082-420-0924	●	●
503	Hội quán Nominoo (Hội quán Nominoo-Fureai)	2131-1 Nominoo, Kurose-cho	082-420-0924	●	●
504	Hội quán Kawasumi	1286-1 Maruyama, Kurose-cho	0823-82-2026	●	●

Số	Tên địa điểm nơi lánh nạn	Địa chỉ	Số điện thoại	Khả năng sử dụng Động đất/Trần tích	Lưu ý
510	Hội quán Kunichika	360 Kunichika, Kurose-cho		●	●
511	Hội quán Shimoitaki (Yasuda)	778 Kunichika, Kurose-cho		●	●
512	Hội quán Munechika	139-2 Munechikanakuni, Kurose-cho		●	●
513	Hội quán Munechika	174-1 Oda, Kurose-cho		●	●
514	Trường tiểu học Itaki-Nishi	257 Otada, Kurose-cho	0823-82-2149	●	●
515	Nhà trẻ Itakinishi	438-1 Otada, Kurose-cho	0823-82-5051	●	●
516	Nhà tập trung người cao tuổi Kajiyasako	1187-3 Otada, Kurose-cho		●	●
517	Nhà tập trung Takeyasu	350 Minamigata, Kurose-cho		●	●
518	Nhà trẻ Kamikurose	1411 Minamigata, Kurose-cho	0823-82-5243	●	●
519	Trường tiểu học Kamikurose	271-2 Munechikayanakuni, Kurose-cho	0823-82-2805	●	●
520	Hội quán tự quản Kurosehatsu	391-1 Munechikayanakuni, Kurose-cho		●	●
521	Nhà tập trung Yanakuni	1552-8 Munechikayanakuni, Kurose-cho		●	●
522	Nhà tập trung người cao tuổi Iwaya	2771-1 Munechikayanakuni, Kurose-cho		●	●

Chú thích của bản đồ

- Địa điểm sơ tán được chỉ định được mở cửa đầu tiên
- Địa điểm sơ tán được chỉ định khác
- Địa điểm sơ tán trên diện rộng

Khu vực cảnh báo thảm họa sét

- Khu vực cảnh báo thảm họa sét (đông chày mãnh vụ)
- Khu vực cảnh báo đặc biệt về thảm họa sét (đông chày mãnh vụ)

Khu vực cảnh báo thảm họa sét và lũ quét (đất dịch chuyển)

- Khu vực cảnh báo thảm họa sét (đông chày mãnh vụ)
- Khu vực cảnh báo đặc biệt về thảm họa sét và lũ quét (đất dịch chuyển)

Khu vực cảnh báo thảm họa sét, lũ quét và lũ quét (vùng màu vàng)

Khu vực cảnh báo đặc biệt về thảm họa sét và lũ quét

Đông chày mãnh vụ

Vết nứt ở vách núi

Lở đất

Độ sâu khi tràn nền nhà

	Khu vực có độ sâu từ 20m trở lên
	Khu vực có độ sâu từ 10 tới 20m
	Khu vực có độ sâu từ 5 tới 10m
	Khu vực có độ sâu từ 3 tới 5m
	Khu vực có độ sâu từ 0.5 tới 3m
	Khu vực có độ sâu từ dưới 0.5m

Độ sâu ngập ước tính

	20m trở lên (Ngập hết mái của nhà 2 tầng)
	10m (Ngập hơn trần của tầng 2)
	5m (Ngập tới trần tầng 2)
	3m (Ngập tới trần tầng 1)
	0.5m (Ngập hết tầng 1)

Ngập nước là chỗ nước đọng lại khi chảy tràn từ sông, còn "đông chày nước" là chỗ nước chảy vì bị lụt.