

# Thành phố Higashi-Hiroshima Bản đồ cảnh báo nguy hiểm (Khu vực sông vừa và nhỏ)

## [Khu vực phía đông Fukutomi]

1:17,500

Thành phố Akitakata

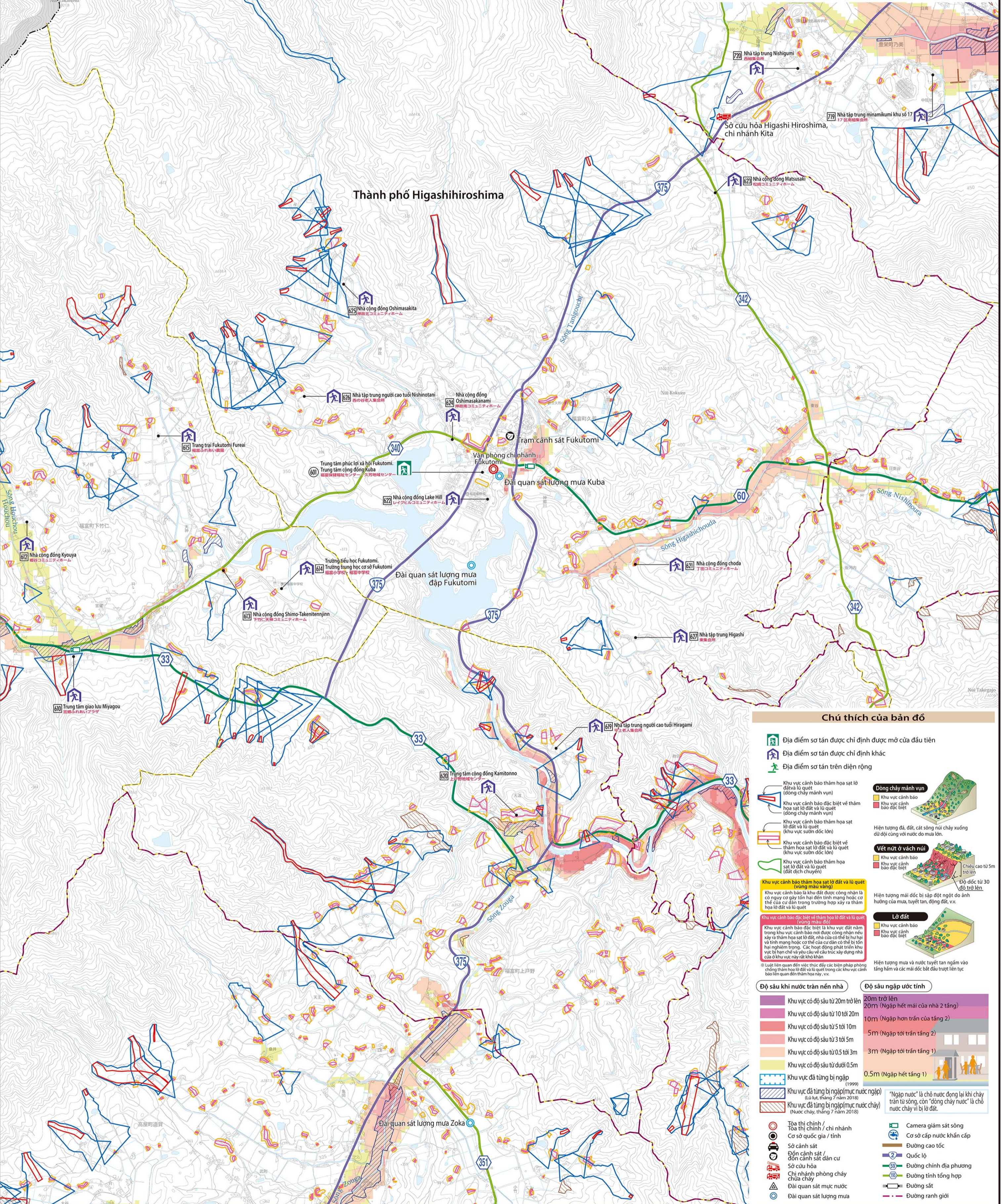
**Điểm khác biệt giữa bản đồ cảnh báo nguy hiểm lần này và bản đồ cảnh báo nguy hiểm phát hành tháng 5 năm Reiwa 3 như sau:**

Điều kiện tiên quyết xảy ra tình trạng ngập nước sông.	Lần này Trận mưa lớn xảy ra khoảng 1000 năm một lần	Tháng 5, năm thứ 3 của Reiwa Trận mưa lớn xảy ra khoảng 100 năm một lần
Các con sông có khu vực ngập lụt dự kiến	Sông với kích thước hơn quy định	Sông Kurose, Sông Nuta, Sông Nogawa, Sông Mitsuo, Sông Mukunashi
Mức kỹ thuật thẩm họa trong quá khứ	Trận mưa lớn năm Heisei 11 tháng 6 ngày 29, và Heisei 30 tháng 7	Không được đăng

Số	Tên địa điểm nơi lánh nạn	Địa chỉ	Số điện thoại	Khả năng sử dụng
56	Trung tâm sơ tán đầu tiên được mở tại mỗi khu vực trong số các trung tâm sơ tán được chỉ định			
60	Trung tâm phúc lợi xã hội Fukutomi 福祉保健センター 次男地域センター	1545-1 Kuba, Fukutomi-cho	082-435-2211	● ● ●

Số	Tên địa điểm nơi lánh nạn	Địa chỉ	Số điện thoại	Khả năng sử dụng
610	Trung tâm giao lưu Miyagou 宮岡ふれあいプラザ	837 Shimo-Takei, Fukutomi-cho		● ● ●
612	Nhà cộng đồng Kyouya 香屋コミュニティホーム	1363-12 Shimo-Takei, Fukutomi-cho		● ● ●
613	Nhà cộng đồng Shimo-Takentennjin 下竹シモタケテンニンジン	2082-6 Shimo-Takei, Fukutomi-cho		● ● ●
614	Trường tiểu học Fukutomi, Trường trung học cơ sở Fukutomi 福富小学校 福富中学校	2096-3 Shimo-Takei, Fukutomi-cho	082-435-2341	● ● ●
615	Trang trại Fukutomi Fureai 福富ふれあい農舎	2642-2 Shimo-Takei, Fukutomi-cho	082-420-0939	● ● ●
619	Nhà tập trung người cao tuổi Hiragami 平上老人集会所	2224 Kamitono, Fukutomi-cho		● ● ●
620	Trung tâm cộng đồng Kamitono 上戸野地域センター	2555-1 Kamitono, Fukutomi-cho	082-435-2057	● ● ●
621	Nhà cộng đồng choda 7丁目コミュニティホーム	373 Kuba, Fukutomi-cho		● ● ●
622	Nhà cộng đồng Lake Hill レイクヒルコミュニティホーム	1539-25 Kuba, Fukutomi-cho	082-420-0924	● ● ●
623	Nhà cộng đồng Matsusaki 松崎コミュニティホーム	2332-4 Kuba, Fukutomi-cho		● ● ●
624	Nhà cộng đồng Oshimasakanami 大島坂波コミュニティホーム	4343-2 Kuba, Fukutomi-cho	082-420-0924	● ● ●
625	Nhà cộng đồng Oshimasakita 大島北コミュニティホーム	4669-1 Kuba, Fukutomi-cho	082-420-0924	● ● ●
626	Nhà tập trung người cao tuổi Nishinotani 西の尾老人集会所	5391-2 Kuba, Fukutomi-cho		● ● ●
627	Nhà tập trung Higashi 東集会所	6524-1 Kuba, Fukutomi-cho		● ● ●



### Chú thích của bản đồ

- Địa điểm sơ tán được chỉ định được mở cửa đầu tiên
- Địa điểm sơ tán được chỉ định khác
- Địa điểm sơ tán trên diện rộng
- Khu vực cảnh báo thảm họa sạt lở đất và lũ quét (dòng chảy mạnh vùng)
- Khu vực cảnh báo đặc biệt về thảm họa sạt lở đất và lũ quét (dòng chảy mạnh vùng)
- Khu vực cảnh báo thảm họa sạt lở đất và lũ quét (khu vực sườn dốc lớn)
- Khu vực cảnh báo đặc biệt về thảm họa sạt lở đất và lũ quét (khu vực sườn dốc lớn)
- Khu vực cảnh báo thảm họa sạt lở đất và lũ quét (đất dịch chuyển)
- Khu vực cảnh báo thảm họa sạt lở đất và lũ quét (vùng màu vàng)
- Khu vực cảnh báo là khu đất được công nhận là có nguy cơ gây ra hiện tượng trượt lở hoặc có thể của cư dân trong trường hợp xảy ra thảm họa sạt lở đất và lũ quét
- Khu vực cảnh báo đặc biệt về thảm họa sạt lở đất và lũ quét (vùng màu đỏ)
- Khu vực cảnh báo đặc biệt là khu vực đất nằm trong khu vực cảnh báo nơi được công nhận nếu xảy ra thảm họa sạt lở đất, mưa lớn có thể bị hư hại và tính mạng hoặc có thể của cư dân có thể bị tổn hại nghiêm trọng. Các hoạt động phát triển khu vực bị hạn chế và yêu cầu về đầu tư xây dựng nhà của ở khu vực này rất khó khăn
- Lưu ý liên quan đến việc thực địa các biện pháp phòng chống thảm họa sạt lở đất và lũ quét trong các khu vực cảnh báo liên quan đến thảm họa này, v.v.

#### Độ sâu khi nước tràn nền nhà

- Khu vực có độ sâu từ 20m trở lên
- Khu vực có độ sâu từ 10 tới 20m
- Khu vực có độ sâu từ 5 tới 10m
- Khu vực có độ sâu từ 3 tới 5m
- Khu vực có độ sâu từ 0.5 tới 3m
- Khu vực có độ sâu từ dưới 0.5m
- Khu vực đã từng bị ngập (mức nước ngập)
- Khu vực đã từng bị ngập (mức nước chảy) (Nước chảy, tháng 7 năm 2018)

#### Độ sâu ngập ước tính

- 20m trở lên (Ngập hết mái của nhà 2 tầng)
- 10m (Ngập hơn trên của tầng 2)
- 5m (Ngập tới trần tầng 2)
- 3m (Ngập tới trần tầng 1)
- 0.5m (Ngập hết tầng 1)

#### Đóng chảy mạnh vùng

- Khu vực cảnh báo
- Khu vực cảnh báo đặc biệt

Hiện tượng đá, đất, cát sỏi núi chảy xuống dữ dội cùng với nước do mưa lớn.

#### Vết nứt ở vách núi

- Khu vực cảnh báo
- Khu vực cảnh báo đặc biệt

Chều cao từ 5m trở lên  
Độ dốc từ 30 độ trở lên

Hiện tượng mái dốc bị sập đột ngột do ảnh hưởng của mưa, tuyết tan, động đất, v.v.

#### Lở đất

- Khu vực cảnh báo
- Khu vực cảnh báo đặc biệt

Hiện tượng mưa và nước tuyết tan ngấm vào tầng hầm và các mái dốc bất ổn trượt liên tục