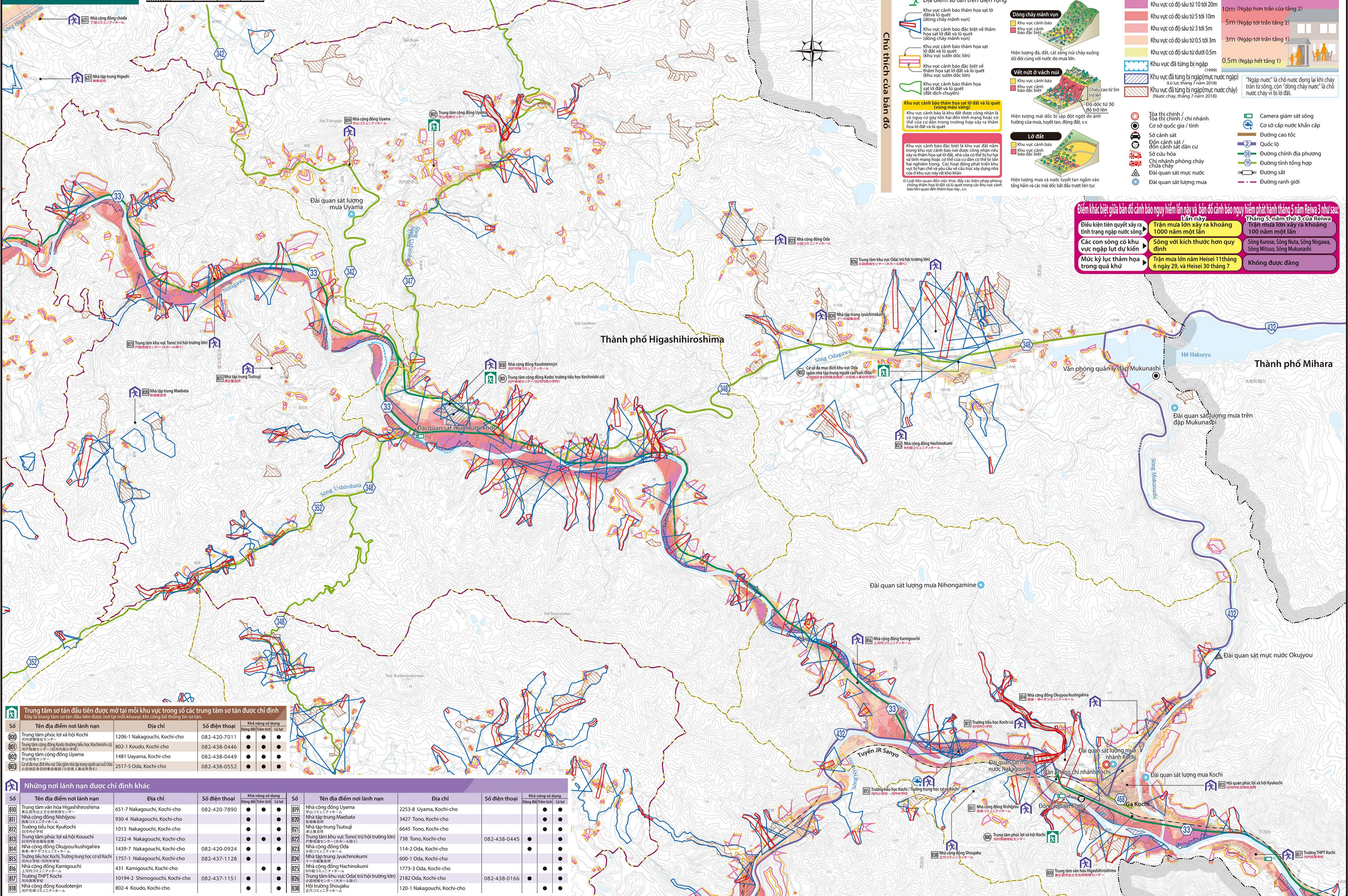


Thành phố Higashi-Hiroshima Bản đồ cảnh báo nguy hiểm (Khu vực sông vừa và nhỏ) [Khu vực phía bắc Kochi]

0 200 1:20,000 1000



Chu thích của bản đồ

- Địa điểm sơ tán được chỉ định được mở cửa đầu tiên
- Địa điểm sơ tán được chỉ định khác
- Địa điểm sơ tán trên diện rộng
- Khu vực cảnh báo thảm họa sạt lở đất và lũ quét (dòng chảy mãnh mẽ)
- Khu vực cảnh báo đặc biệt về thảm họa sạt lở đất và lũ quét (dòng chảy mãnh mẽ)
- Khu vực cảnh báo thảm họa sạt lở đất và lũ quét (khu vực sườn dốc lớn)
- Khu vực cảnh báo đặc biệt về thảm họa sạt lở đất và lũ quét (khu vực sườn dốc lớn)
- Khu vực cảnh báo thảm họa sạt lở đất và lũ quét (đất dính chuyên)
- Khu vực cảnh báo thảm họa sạt lở đất và lũ quét (lũng mưa sấm)
- Khu vực cảnh báo đặc biệt là khu vực đất nằm trong khu vực cảnh báo nơi được công nhận nếu xảy ra thảm họa sạt lở đất, nhà cửa có thể bị hư hại và tình trạng hoặc cơ thể của cư dân có thể bị tổn hại nghiêm trọng. Các hoạt động phát triển khu vực bị hạn chế và yêu cầu về cấu trúc xây dựng nhà cửa ở khu vực này rất khắt khe.
- Liên quan đến việc thực địa các biện pháp phòng chống thảm họa sạt lở đất và lũ quét trong các khu vực cảnh báo liên quan đến thảm họa này, v.v.

Dòng chảy mãnh mẽ

- Khu vực cảnh báo
- Khu vực cảnh báo đặc biệt

Vết nứt ở vách núi

- Khu vực cảnh báo
- Khu vực cảnh báo đặc biệt

Lũ đất

- Khu vực cảnh báo
- Khu vực cảnh báo đặc biệt

Độ sâu khi nước tràn nền nhà

- Khu vực có độ sâu từ 20m trở lên
- Khu vực có độ sâu từ 10 tới 20m
- Khu vực có độ sâu từ 5 tới 10m
- Khu vực có độ sâu từ 3 tới 5m
- Khu vực có độ sâu từ 0.5 tới 3m
- Khu vực có độ sâu từ dưới 0.5m

Độ sâu ngập ước tính

- 20m trở lên (Ngập hết mái của nhà 2 tầng)
- 10m (Ngập hơn trần của tầng 2)
- 5m (Ngập tới trần tầng 2)
- 3m (Ngập tới trần tầng 1)
- 0.5m (Ngập hết tầng 1)

Ngập nước là chỗ nước đọng lại khi chảy tràn từ sông, công "dòng chảy nước" là chỗ nước chảy vì bị đất.

Điểm khác biệt giữa bản đồ cảnh báo nguy hiểm lần này và bản đồ cảnh báo nguy hiểm phát hành tháng 5 năm Reiwa 3 như sau

Điều kiện tiên quyết xảy ra tình trạng ngập nước sông.	Lần này Trần mưa lớn xảy ra khoảng 1000 năm một lần	Tháng 5, năm thứ 3 của Reiwa Trần mưa lớn xảy ra khoảng 100 năm một lần
Các con sông có khu vực ngập lụt dự kiến	Sông với kích thước hơn quy định	Sông Kurose, Sông Nuta, Sông Nogawa, Sông Mitsuo, Sông Mukunashi
Mức kỷ lục thảm họa trong quá khứ	Trần mưa lớn năm Heisei 11 tháng 6 ngày 29, và Heisei 30 tháng 7	Không được đăng

Trung tâm sơ tán đầu tiên được mở tại mỗi khu vực trong số các trung tâm sơ tán được chỉ định

Đây là trung tâm sơ tán đầu tiên được mở tại mỗi khu vực khi công bố thông tin sơ tán.

Số	Tên địa điểm nơi lánh nạn	Địa chỉ	Số điện thoại	Khả năng sử dụng	
				Động đất/Trấn trịch	Lũ lụt
800	Trung tâm phúc lợi xã hội Kochi	1206-1 Nakagouchi, Kochi-cho	082-420-7011	● ● ●	● ● ●
801	Trung tâm cộng đồng Kodo trường tiểu học Kochinishi cũ	802-1 Koudo, Kochi-cho	082-438-0446	● ● ●	● ● ●
802	Trung tâm cộng đồng Uyama	1481 Uiyama, Kochi-cho	082-438-0449	● ● ●	● ● ●
803	Trung tâm phúc lợi xã hội Oda (trụ hội trường lớn)	2517-5 Oda, Kochi-cho	082-438-0552	● ● ●	● ● ●

Những nơi lánh nạn được chỉ định khác

Số	Tên địa điểm nơi lánh nạn	Địa chỉ	Số điện thoại	Khả năng sử dụng	Số	Tên địa điểm nơi lánh nạn	Địa chỉ	Số điện thoại	Khả năng sử dụng	
				Động đất/Trấn trịch	Lũ lụt					
810	Trung tâm văn hóa Higashihiroshima	651-7 Nakagouchi, Kochi-cho	082-420-7890	● ● ●	● ● ●	819	Nhà cộng đồng Uyama	2253-8 Uyama, Kochi-cho		● ● ●
811	Nhà cộng đồng Nishiyoi	930-4 Nakagouchi, Kochi-cho		● ● ●	● ● ●	820	Nhà tập trung Maebata	3427 Tono, Kochi-cho		● ● ●
812	Trường tiểu học Kyuakochi	1013 Nakagouchi, Kochi-cho		● ● ●	● ● ●	821	Nhà tập trung Tsutsuji	6645 Tono, Kochi-cho		● ● ●
813	Trung tâm phúc lợi xã hội Kouuchi	1232-4 Nakagouchi, Kochi-cho		● ● ●	● ● ●	822	Trung tâm khu vực Tono (trụ hội trường lớn)	738 Tono, Kochi-cho	082-438-0445	● ● ●
814	Nhà cộng đồng Okuyou/kushigahira	1439-7 Nakagouchi, Kochi-cho	082-420-0924	● ● ●	● ● ●	823	Nhà cộng đồng Oda	114-2 Oda, Kochi-cho		● ● ●
815	Trường tiểu học Kochi Trường trung học cơ sở Kochi	1757-1 Nakagouchi, Kochi-cho	082-437-1128	● ● ●	● ● ●	824	Nhà tập trung Jyuichinokumi	600-1 Oda, Kochi-cho		● ● ●
816	Nhà cộng đồng Kamigouchi	431 Kamigouchi, Kochi-cho		● ● ●	● ● ●	825	Nhà cộng đồng Hachinokumi	1773-3 Oda, Kochi-cho		● ● ●
817	Trường THPT Kochi	10194-2 Shimogouchi, Kochi-cho	082-437-1151	● ● ●	● ● ●	826	Trung tâm khu vực Oda (trụ hội trường lớn)	2182 Oda, Kochi-cho	082-438-0166	● ● ●
818	Nhà cộng đồng Koudotenjin	802-4 Koudo, Kochi-cho		● ● ●	● ● ●	828	Hội trường Shoujaku	120-1 Nakagouchi, Kochi-cho		● ● ●