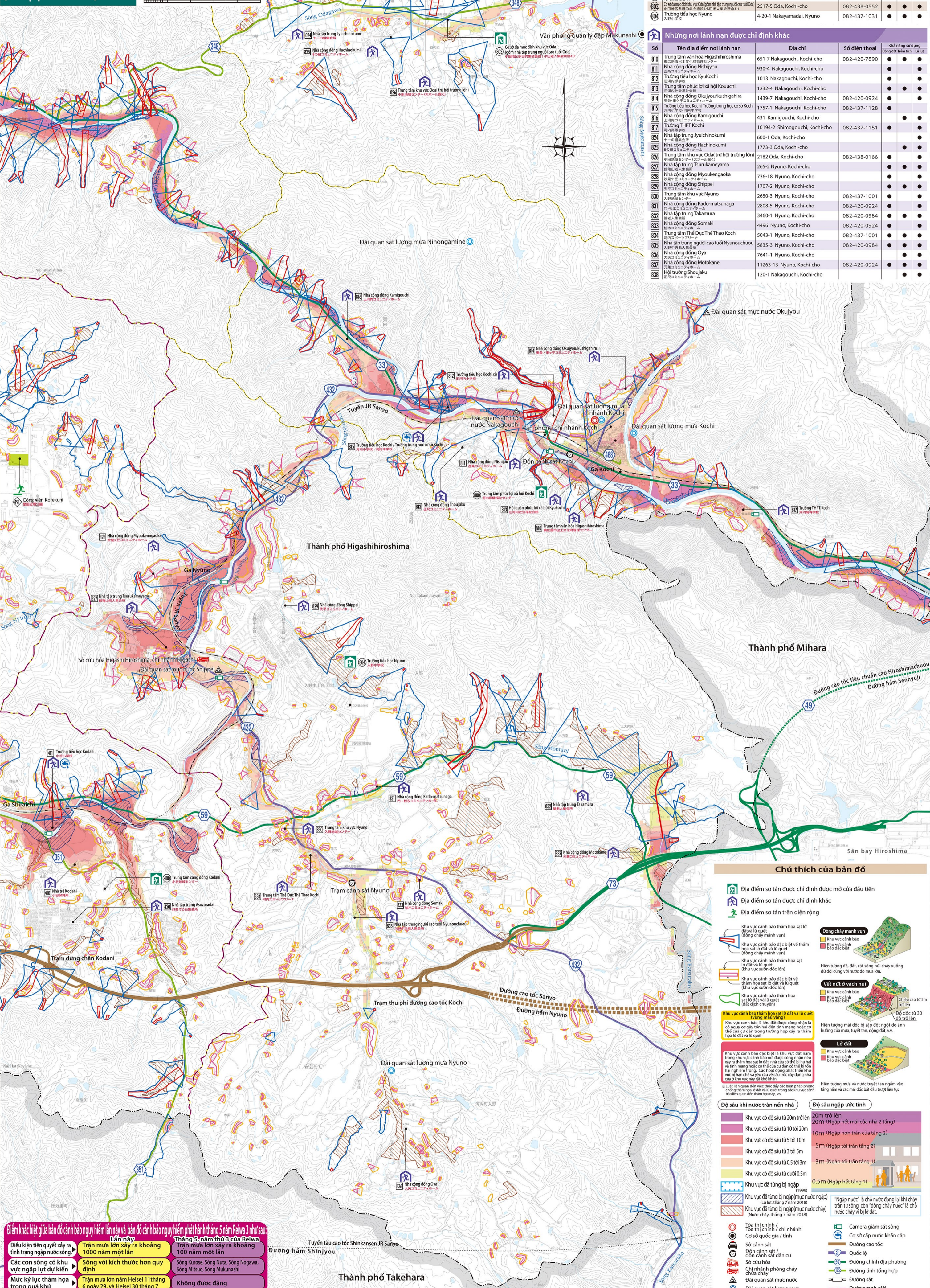


# Thành phố Higashi-Hiroshima Bản đồ cảnh báo nguy hiểm (Khu vực sông vừa và nhỏ) [Khu vực phía nam Kochi]

0 200 1:20,000 1000



**Trung tâm sơ tán đầu tiên được mở tại mỗi khu vực trong số các trung tâm sơ tán được chỉ định**  
Đây là trung tâm sơ tán đầu tiên được mở tại mỗi khu vực khi công bố thông tin sơ tán.

Số	Tên địa điểm nơi lánh nạn	Địa chỉ	Số điện thoại	Khả năng sơ tán	Đang hoạt động	Lưu ý
800	Trung tâm phúc lợi xã hội Kochi	1206-1 Nakagouchi, Kochi-cho	082-420-7011	●	●	●
803	Trung tâm phúc lợi xã hội Oda (gồm nhà tập trung người cao tuổi Oda)	2517-5 Oda, Kochi-cho	082-438-0552	●	●	●
804	Trường tiểu học Nyuno	4-20-1 Nakayamadai, Nyuno	082-437-1031	●	●	●

**Những nơi lánh nạn được chỉ định khác**

Số	Tên địa điểm nơi lánh nạn	Địa chỉ	Số điện thoại	Khả năng sơ tán	Đang hoạt động	Lưu ý
810	Trung tâm văn hóa Higashihiroshima	651-7 Nakagouchi, Kochi-cho	082-420-7890	●	●	●
811	Nhà cộng đồng Nishiyuu	930-4 Nakagouchi, Kochi-cho		●	●	●
812	Trường tiểu học Kyukouchi	1013 Nakagouchi, Kochi-cho		●	●	●
813	Trung tâm phúc lợi xã hội Kouuchi	1232-4 Nakagouchi, Kochi-cho		●	●	●
814	Nhà cộng đồng Okujyou/kushigahira	1439-7 Nakagouchi, Kochi-cho	082-420-0924	●	●	●
815	Trường tiểu học Kochi, Trường trung học cơ sở Kochi	1757-1 Nakagouchi, Kochi-cho	082-437-1128	●	●	●
816	Nhà cộng đồng Kamigouchi	431 Kamigouchi, Kochi-cho		●	●	●
817	Trường THPT Kochi	10194-2 Shimogouchi, Kochi-cho	082-437-1151	●	●	●
824	Nhà tập trung Juichinokumi	600-1 Oda, Kochi-cho		●	●	●
825	Nhà cộng đồng Hachinokumi	1773-3 Oda, Kochi-cho		●	●	●
826	Trung tâm khu vực Oda (trụ hội trường lớn)	2182 Oda, Kochi-cho	082-438-0166	●	●	●
827	Nhà tập trung Tsurukameyama	265-2 Nyuno, Kochi-cho		●	●	●
828	Nhà cộng đồng Myoukengaoka	736-18 Nyuno, Kochi-cho		●	●	●
829	Nhà cộng đồng Shippei	1707-2 Nyuno, Kochi-cho		●	●	●
830	Trung tâm khu vực Nyuno	2650-3 Nyuno, Kochi-cho	082-437-1001	●	●	●
831	Nhà cộng đồng Kado-matsunaga	2808-5 Nyuno, Kochi-cho	082-420-0924	●	●	●
832	Nhà tập trung Takamura	3460-1 Nyuno, Kochi-cho	082-420-0984	●	●	●
833	Nhà cộng đồng Somaki	4496 Nyuno, Kochi-cho	082-420-0924	●	●	●
834	Trung tâm Thể Dục Thể Thao Kochi	5043-1 Nyuno, Kochi-cho	082-437-1001	●	●	●
835	Nhà tập trung người cao tuổi Nyunouchuu	5835-3 Nyuno, Kochi-cho	082-420-0984	●	●	●
836	Nhà cộng đồng Oya	7641-1 Nyuno, Kochi-cho		●	●	●
837	Nhà cộng đồng Motokane	11263-13 Nyuno, Kochi-cho	082-420-0924	●	●	●
838	Nhà cộng đồng Showajuku	120-1 Nakagouchi, Kochi-cho		●	●	●

## Chú thích của bản đồ

**Địa điểm sơ tán được chỉ định được mở cửa đầu tiên**  
**Địa điểm sơ tán được chỉ định khác**  
**Địa điểm sơ tán trên diện rộng**

**Khu vực cảnh báo thêm họa sạt lở đất và lũ quét (đồng cháy mạnh vùn)**  
**Khu vực cảnh báo đặc biệt về thảm họa sạt lở đất và lũ quét (đồng cháy mạnh vùn)**  
**Khu vực cảnh báo thảm họa sạt lở đất và lũ quét (khu vực sườn dốc lớn)**  
**Khu vực cảnh báo đặc biệt về thảm họa sạt lở đất và lũ quét (khu vực sườn dốc lớn)**  
**Khu vực cảnh báo thảm họa sạt lở đất và lũ quét (địa điểm chuyên)**

**Khu vực cảnh báo thảm họa sạt lở đất và lũ quét (địa điểm chuyên)**  
**Khu vực cảnh báo đặc biệt là khu vực đất nằm trong khu vực cảnh báo nơi được công nhận là có nguy cơ gây tổn hại đến tính mạng hoặc có thể của cư dân trong trường hợp xảy ra thảm họa lũ đất và lũ quét**  
**Khu vực cảnh báo đặc biệt là khu vực đất nằm trong khu vực cảnh báo nơi được công nhận là có nguy cơ gây tổn hại đến tính mạng hoặc có thể của cư dân có thể bị tổn hại nghiêm trọng. Các hoạt động phát triển trên khu vực bị hạn chế và việc cứu trợ cứu trợ xây dựng nhà của ở khu vực này rất khó khăn**  
**Khu vực cảnh báo đặc biệt là khu vực đất nằm trong khu vực cảnh báo nơi được công nhận là có nguy cơ gây tổn hại đến tính mạng hoặc có thể của cư dân có thể bị tổn hại nghiêm trọng. Các hoạt động phát triển trên khu vực bị hạn chế và việc cứu trợ cứu trợ xây dựng nhà của ở khu vực này rất khó khăn**  
**Lưu ý liên quan đến việc thực địa các biện pháp phòng chống thảm họa lũ đất và lũ quét trong các khu vực cảnh báo lũ đất và lũ quét**

**Đường cháy mạnh vùn**  
**Vết nứt ở vách núi**  
**Lở đất**

**Độ sâu khi nước tràn nên nhà**  
**Độ sâu ngập ước tính**

**Điều kiện tiên quyết xây dựng ra tình trạng ngập nước sông.**  
**Các con sông có khu vực ngập lụt dự kiến**  
**Mức kỷ lục thảm họa trong quá khứ**

**Lần này**  
**Trận mưa lớn xảy ra khoảng 1000 năm một lần**  
**Sông với kích thước hơn quy định**  
**Trận mưa lớn năm Heisei 11 tháng 6 ngày 29, và Heisei 30 tháng 7**

**Tháng 5, năm thứ 3 của Reiwa**  
**Trận mưa lớn xảy ra khoảng 100 năm một lần**  
**Sông Kurose, Sông Nuta, Sông Nogawa, Sông Mitsu, Sông Mukunashi**  
**Không được đăng**

**Tọa thị chính / chi nhánh**  
**Cơ sở quốc gia / tỉnh**  
**Số cảnh sát**  
**Đơn vị cảnh sát / đồn cảnh sát dân cư**  
**Số cứu hỏa**  
**Chi nhánh phòng cháy chữa cháy**  
**Đài quan sát mực nước**  
**Đài quan sát lượng mưa**

**Camera giám sát sông**  
**Cơ sở cấp nước khẩn cấp**  
**Đường cao tốc**  
**Quốc lộ**  
**Đường chính địa phương**  
**Đường tỉnh tổng hợp**  
**Đường sắt**  
**Đường ranh giới**

**"Ngập nước" là chỗ nước đọng lại khi chảy tràn từ sông, còn "đồng cháy nước" là chỗ nước chảy vì là đất.**

**Điểm khác biệt giữa bản đồ cảnh báo nguy hiểm lần này và bản đồ cảnh báo nguy hiểm phát hành tháng 5 năm Reiwa 3 như sau:**

Điều kiện tiên quyết xây dựng ra tình trạng ngập nước sông.	Trận mưa lớn xảy ra khoảng 1000 năm một lần	Lần này
Các con sông có khu vực ngập lụt dự kiến	Sông với kích thước hơn quy định	Tháng 5, năm thứ 3 của Reiwa
Mức kỷ lục thảm họa trong quá khứ	Trận mưa lớn năm Heisei 11 tháng 6 ngày 29, và Heisei 30 tháng 7	Trận mưa lớn xảy ra khoảng 100 năm một lần
	Không được đăng	Sông Kurose, Sông Nuta, Sông Nogawa, Sông Mitsu, Sông Mukunashi