

내수 해저드 맵(내수 침수 상정 구역도)

과거 최대 강우시 [1시간 강우량 73mm] (2006년 8월 11일에 히가시히로시마시에서 관측한 최대 강우)
 ※1시간 강우량에 대한 비가 내리는 정도는 P5를 참조

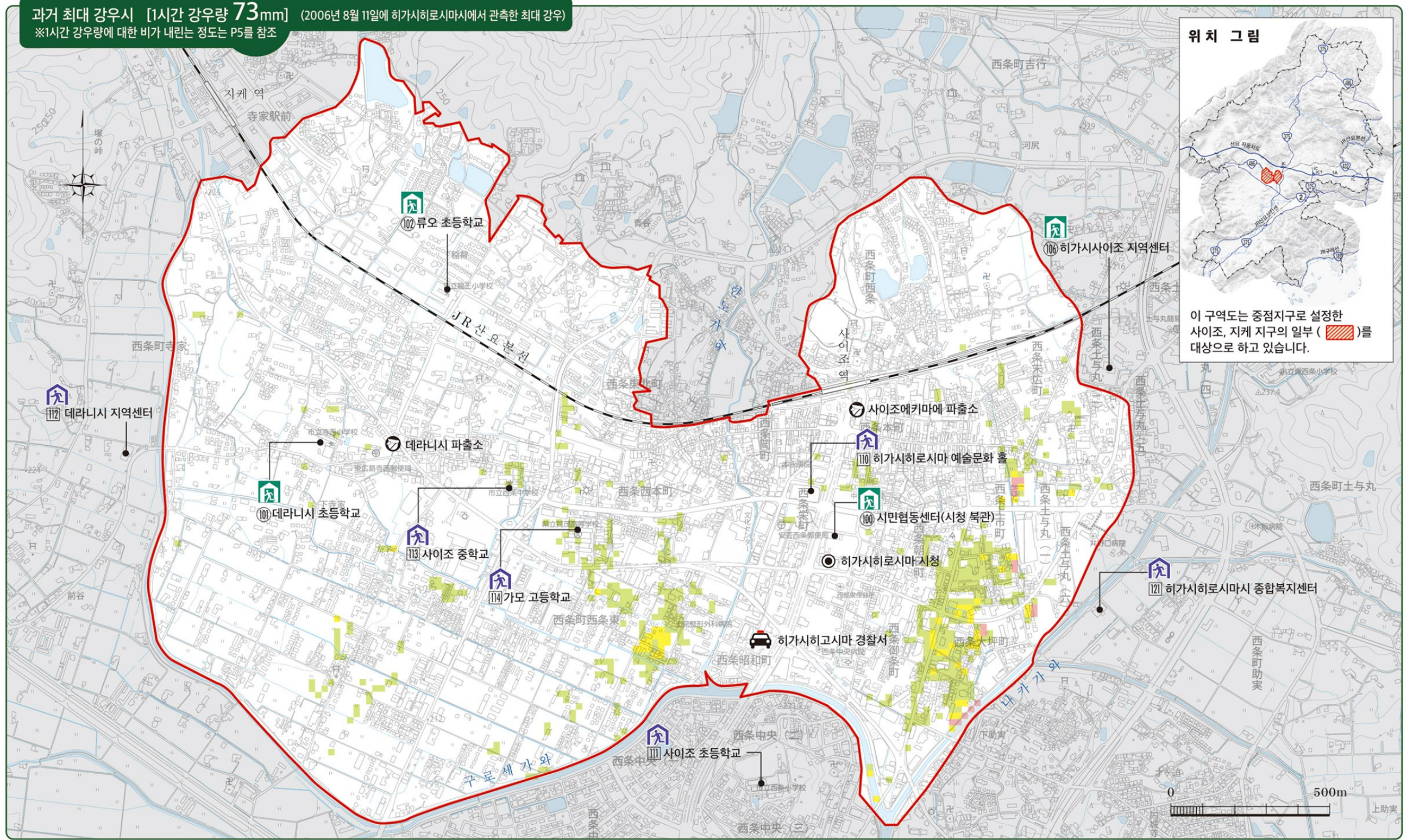
- 이 구역도는, 내수에 의한 침수를 상정한 도면입니다.
- 이 구역도는 과거에 히가시히로시마시에 내린 최대 강우와 동일한 비가 이 지역 전체에 일률적으로 내렸을 경우의 침수를 상정하고 있습니다.
- 이 구역도는 과거에 히가시히로시마시에 내린 최대 강우와 동일한 비가 이 지역 전체에 일률적으로 내렸을 경우의 침수를 상정하고 있습니다.

구역도의 표시색

- ~ 1.0 m 미만 (마루 위까지 침수)
- ~ 0.5 m 미만 (마루 밑까지 침수)
- ~ 0.3 m 미만 (도로 관수)
- 침수 상정 없음

범례

	가장 먼저 개설되는 지정 대피소 (P61-62 참조)
	기타 지정 대피소 (P61-62 참조)
	시청
	경찰서



위치 그림

이 구역도는 중점지구로 설정한 사이조, 지케 지구의 일부 ()를 대상으로 하고 있습니다.

「내수」에 의한 침수



배수 불량에 의한 침수
 내린 비는 수로 등을 통해 하천으로 방류됩니다. 그러나 최근 비가 내리는 정도가 격심화·국지화되고 있어 수로 등의 배수시설의 능력이 따라가지 못해 배수할 수 없는 경우가 있습니다. 이렇게 내린 비가 하천에 도착하기 전에 지역에서 넘쳐 침수되는 상태를 「내수침수」라고 합니다.

「외수」에 의한 침수



제방의 붕괴, 하천이 넘치는 물에 의한 범람
 호우로 인해 하천의 수위가 높아져 제방을 넘어 물이 넘치거나 (일수) 제방이 무너지는 경우가 있습니다. 이러한 하천이 원인으로 지역이 침수되는 것을 「외수 침수」라고 합니다.
 ※위 도표의 빨간색 테두리 내의 외수에 의한 침수 상정구역도는 P32.34페이지 참조

내수 침수를 경감시키기 위한 정비 방침

일반구역

- 침수 피해가 적음
- 인구 산재

중점구역 (우선정비)

- 침수 피해가 많음.
- 인구 밀집
- 중점 시설 집적
- 교통거점

현재 히가시히로시마시에서는 사이조, 지케 구역의 일부를 중점구역으로 설정하고, 침수 대책 시설 건설을 추진하고 있습니다. 하지만 시설이 완성되어도 예상치 못한 비가 내려 시설의 능력 부족과 하천의 수위 상승으로 빗물을 배수할 수 없는 상황이 발생했을 경우에는 침수가 발생할 가능성이 있습니다. 이러한 경우 피해를 최소화하기 위해서는 주민 여러분의 자조와 공조가 중요합니다. 따라서, 이 내수 해저드 맵을 활용해 주시고, 유사시에 대피 경로와 대피 장소 등을 평소 확인하십시오.