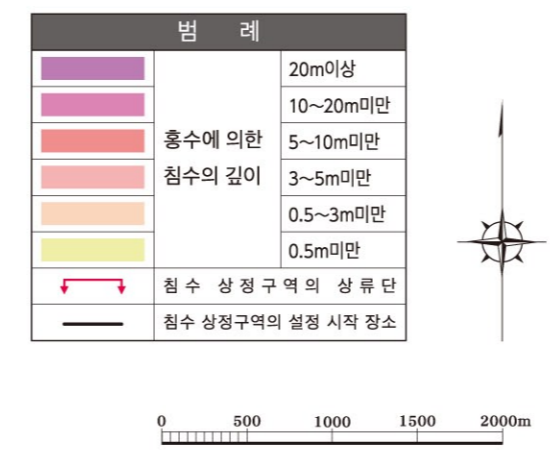
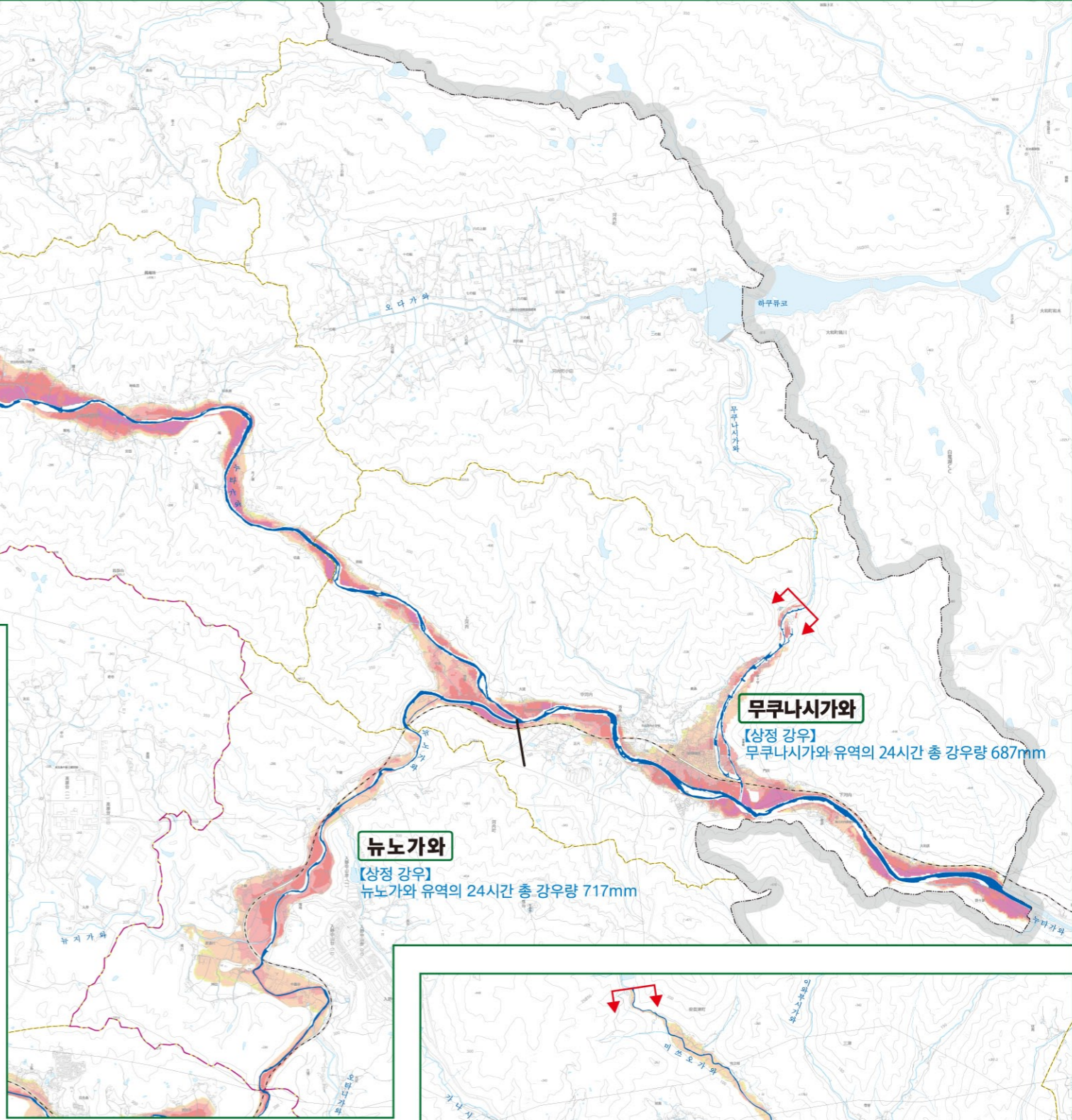
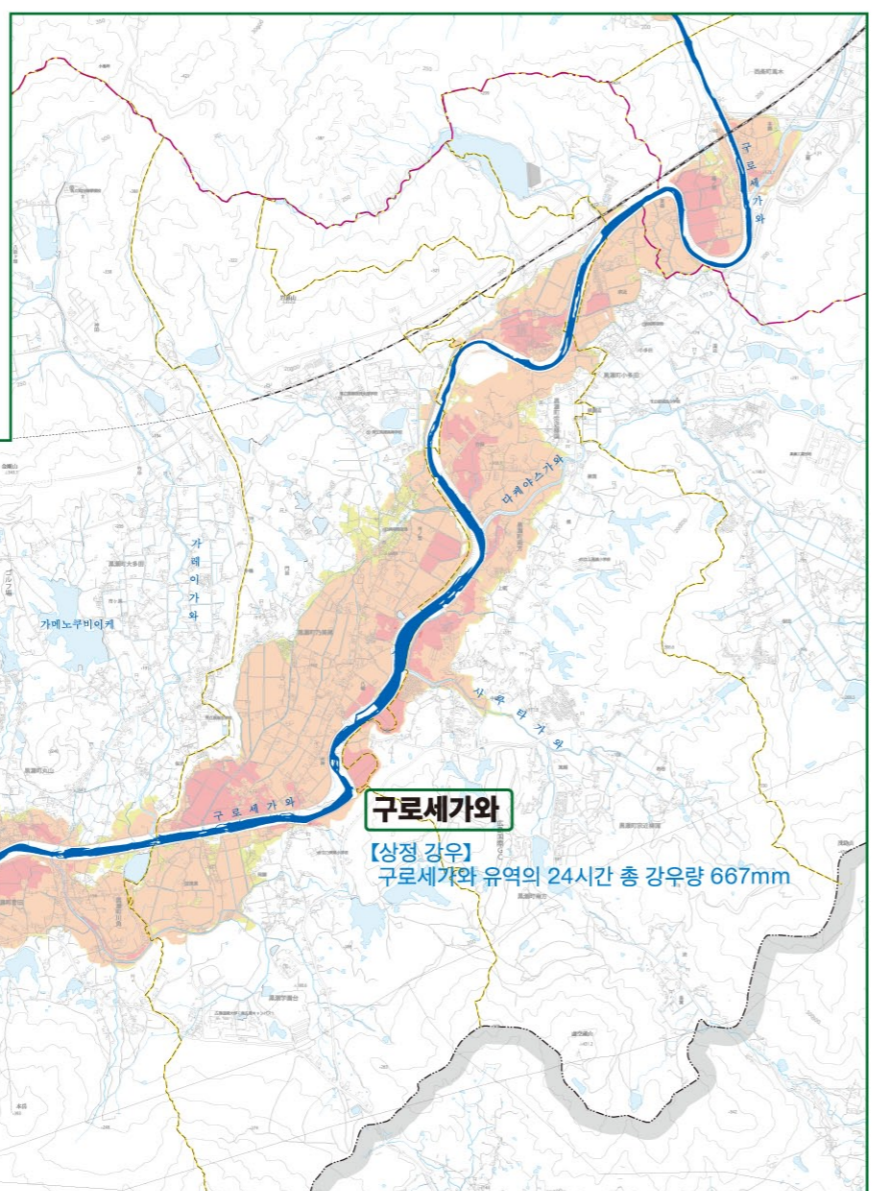
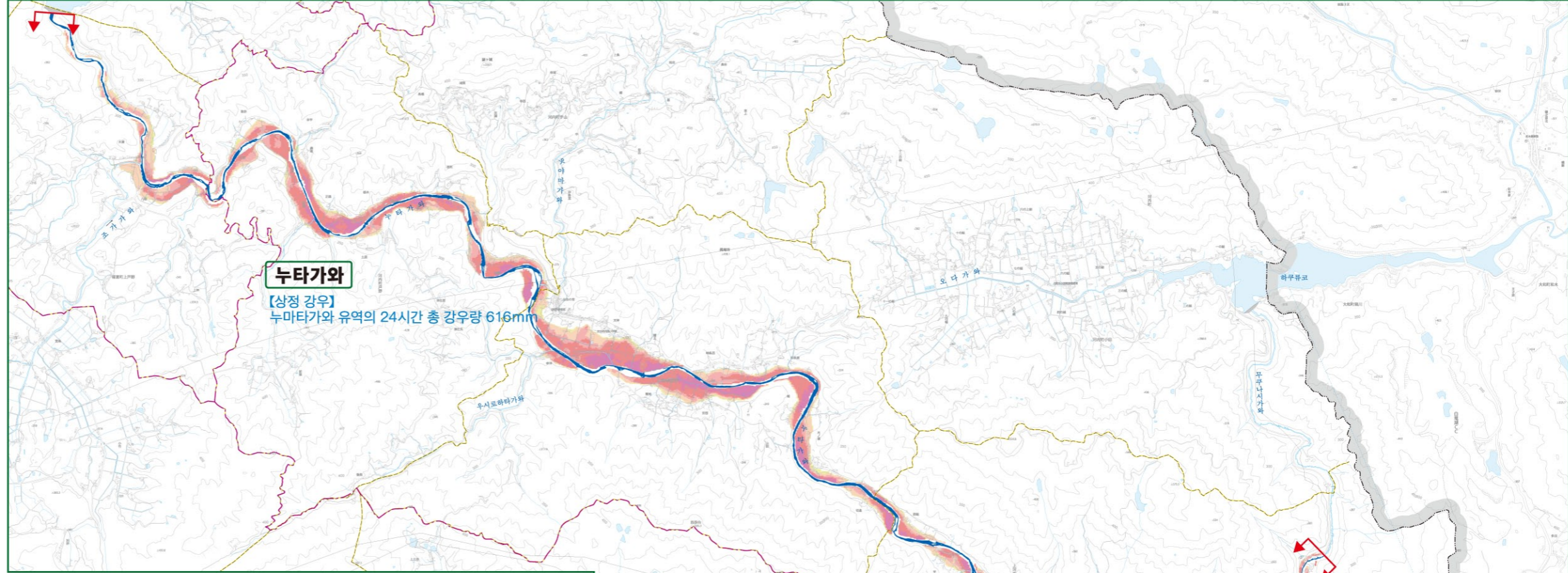
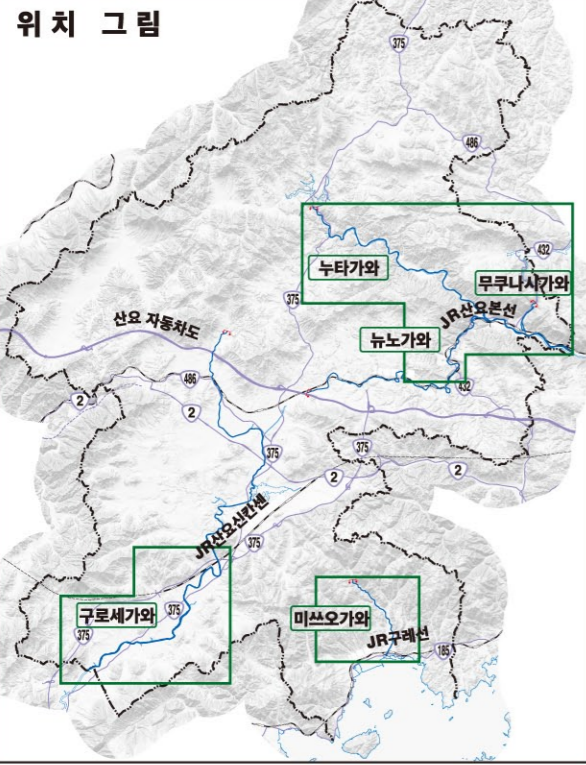


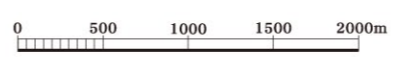
하천 침수 상정구역도 (상정 최대 규모)

- (설명)
- (1) 이 도표는 구로세가와 수계 구로세가와·누마타가와 수계 뉴노가와·누마타가와 수계 무쿠나시가와·누마타가와 수계 뉴노가와·미쓰오가와 수계 미쓰오가와 의 수위 주지 구간 및 그 상류 구간에 대하여 수방법 규정에 따라 지정된 상정할 수 있는 최대 규모의 강우에 의한 홍수 침수 상정구역, 침수되었을 경우에 상정되는 수심을 표시한 도면입니다.
 - (2) 이 홍수 침수 상정구역도는 지정 시점의 하천 하도 및 홍수 조절 시설의 정비 상황을 감안하여 상정할 수 있는 최대 규모의 강우로 인한 홍수로 하천이 범람했을 경우의 침수 상황을 시뮬레이션을 통해 예측한 것입니다.
 - (3) 또한 이 시뮬레이션의 실시에 있어서는 지천의 결괴에 의한 범람, 시뮬레이션의 전제가 되는 강우를 넘는 규모의 강우, 내수에 의한 범람 등을 고려하지 않았기 때문에 이 홍수 침수 상정구역도에 지정 (표시)되어 있지 않은 구역에서도 침수가 발생하는 경우나 상정되는 수심이 실제 침수심과 다른 경우가 있습니다.

위치 그림



범례	
[Dark Purple]	20m이상
[Purple]	10~20m미만
[Red-Orange]	홍수에 의한 침수의 깊이 5~10m미만
[Orange]	3~5m미만
[Light Orange]	0.5~3m미만
[Yellow]	0.5m미만
[Red Arrow]	침수 상정구역의 상류 단
[Black Line]	침수 상정구역의 설정 시작 장소



(참고) 서일본 호우 (2018년 7월)로 관측된 히가시히로시마시의 24시간 최대 강우량 334.5mm