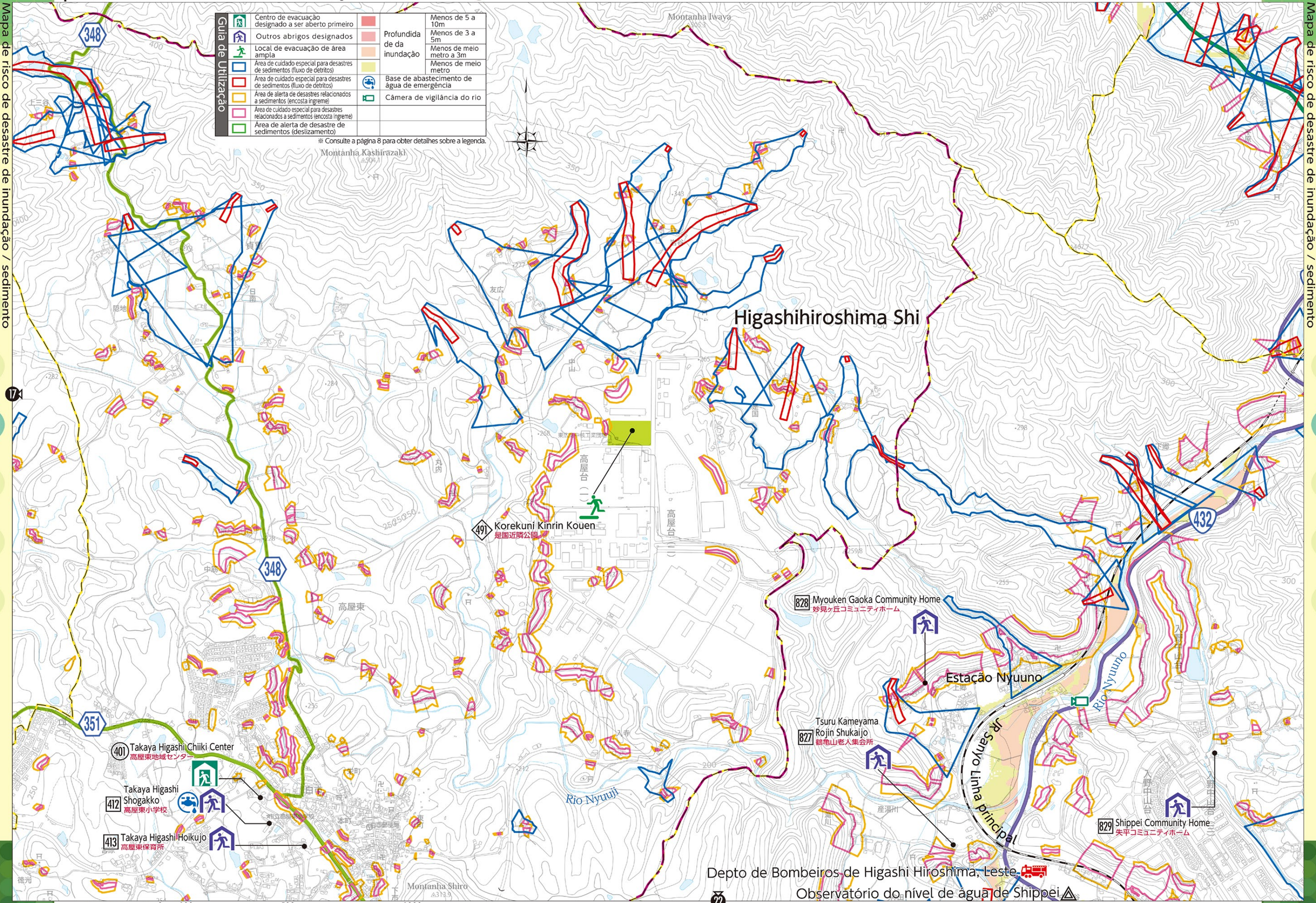


Guia de Utilização		Profundidade de da inundação	
	Centro de evacuação designado a ser aberto primeiro		Menos de 5 a 10m
	Outros abrigos designados		Menos de 3 a 5m
	Local de evacuação de área ampla		Menos de meio metro a 3m
	Área de cuidado especial para desastres de sedimentos (fluxo de detritos)		Menos de meio metro
	Área de cuidado especial para desastres de sedimentos (fluxo de detritos)		Base de abastecimento de água de emergência
	Área de alerta de desastres relacionados a sedimentos (encosta íngreme)		Câmara de vigilância do rio
	Área de cuidado especial para desastres relacionados a sedimentos (encosta íngreme)		
	Área de alerta de desastre de sedimentos (deslizamento)		

* Consulte a página 8 para obter detalhes sobre a legenda.



Mapa de risco de desastre de inundação / sedimento

Mapa de risco de desastre de inundação / sedimento

Depto de Bombeiros de Higashi Hiroshima, Leste

Observatório do nível de água de Shippei