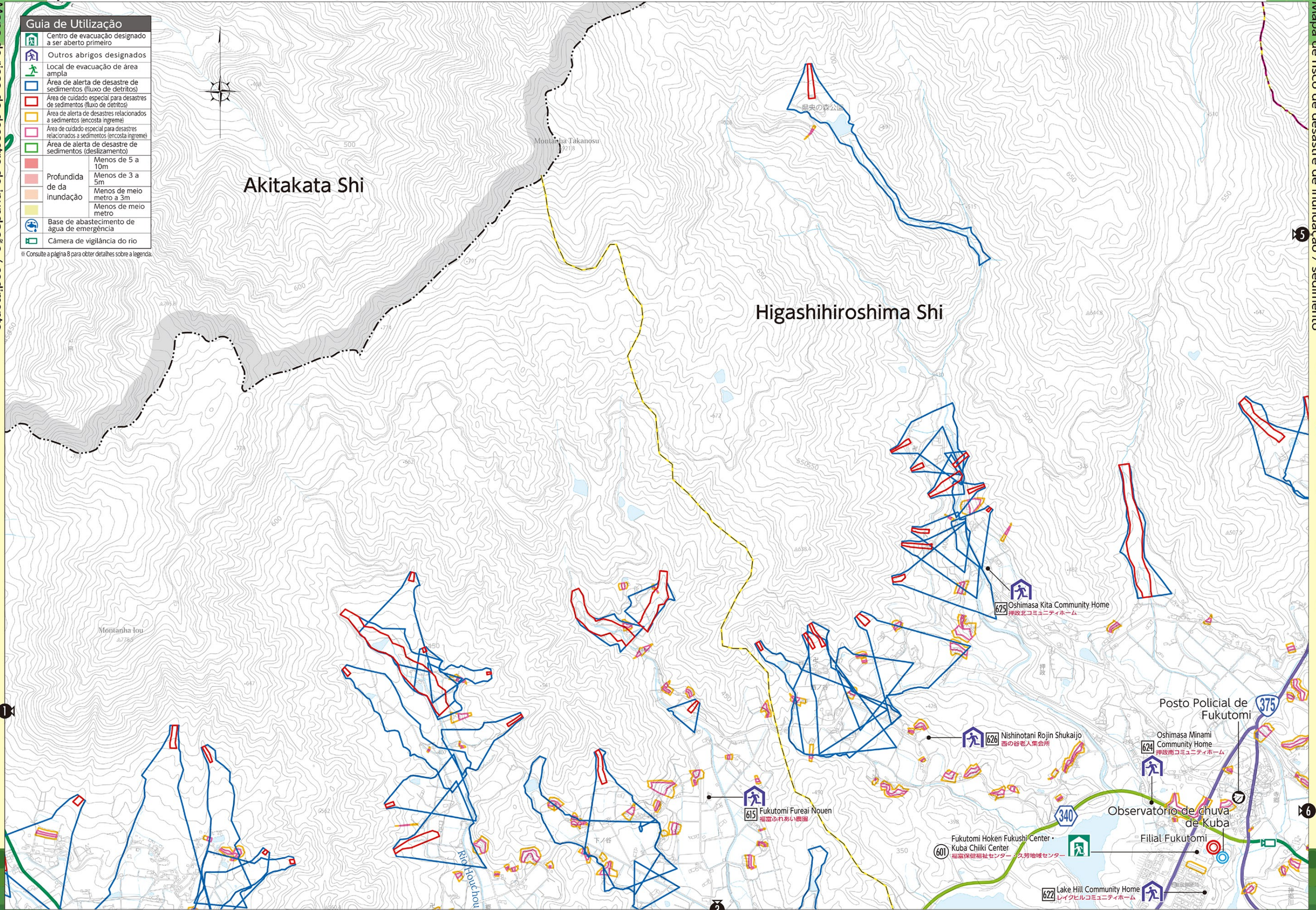


Mapa de risco de desastre de inundação / sedimento ②

Mapa de risco de desastre de inundação / sedimento

Guia de Utilização	
	Centro de evacuação designado a ser aberto primeiro
	Outros abrigos designados
	Local de evacuação de área ampla
	Área de alerta de desastre de sedimentos (fluxo de detritos)
	Área de cuidado especial para desastres de sedimentos (fluxo de detritos)
	Área de alerta de desastres relacionados a sedimentos (encosta íngreme)
	Área de cuidado especial para desastres relacionados a sedimentos (encosta íngreme)
	Área de alerta de desastre de sedimentos (deslizamento)
	Menos de 5 a 10m
	Menos de 3 a 5m
	Menos de meio metro a 3m
	Menos de meio metro
	Base de abastecimento de água de emergência
	Câmera de vigilância do rio

※ Consulte a página 8 para obter detalhes sobre a legenda.



Mapa de risco de desastre de inundação / sedimento