

Ciudad de Hiroshima

Ciudad de Higashi Hiroshima

Río Odayama

Estanque Fukado

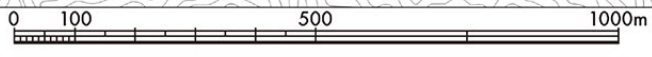
Gran estanque Yoshigo

Estanque Odayamashin

537 Escuela Secundaria (Chu/Ko)Takeda
武田中学校・高等学校

Leyenda

- Centros de evacuación designado que abrirán primero.
- Otros centros de evacuación designados.
- Áreas amplias designados para evacuación.
- Área de alerta por desastres relacionados con deslizamientos de tierra (flujo de escombros).
- Área de alerta especial por desastres relacionados con por deslizamientos de tierra (flujo de escombros).
- Área de alerta por desastres relacionados con deslizamientos de tierra. (pendiente pronunciada).
- Área de alerta especial por desastres relacionados con deslizamientos de tierra. (pendiente pronunciada).
- Área de alerta por desastres relacionados con deslizamientos de tierra. (deslizamiento de tierra).
- Entre 5m a 10m
- Profundidad de la inundación Entre 3m a 5m
- Entre 0,5m a 3m
- Menos de 0,5m
- Base de suministro de agua de emergencia
- Cámara de vigilancia fluvial



※ Para obtener detalles sobre la leyenda, consulte la página 8.