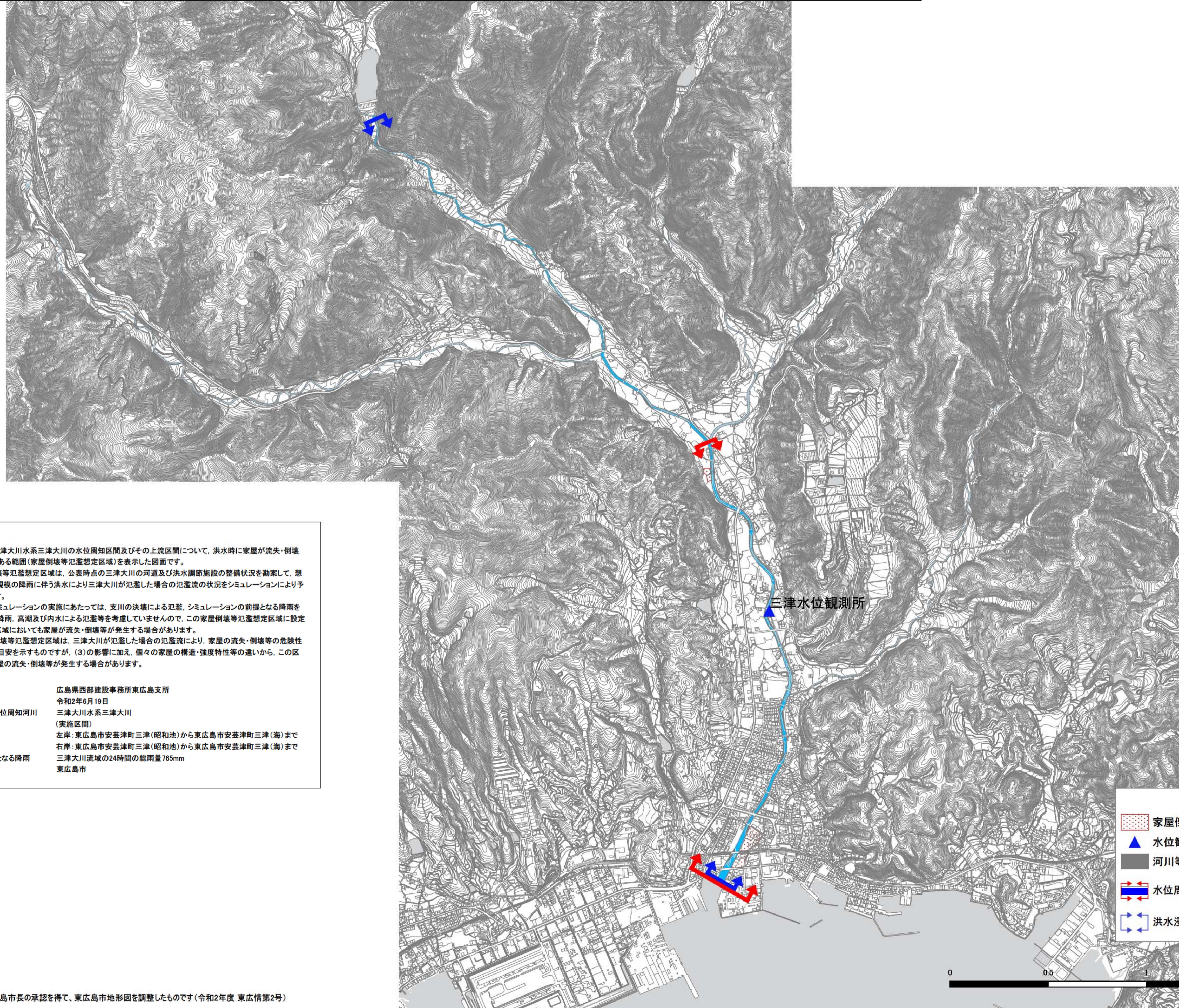
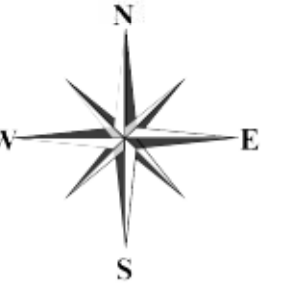


二級河川三津大川水系三津大川洪水浸水想定区域図【家屋倒壊等氾濫想定区域(氾濫流)】



1 説明文

- (1) この図は、三津大川水系三津大川の水位周知区間及びその上流区間について、洪水時に家屋が流失・倒壊等のおそれがある範囲(家屋倒壊等氾濫想定区域)を表示した図面です。
- (2) この家屋倒壊等氾濫想定区域は、公表時点の三津大川の河道及び洪水調節施設の整備状況を勘案して、想定し得る最大規模の降雨に伴う洪水により三津大川が氾濫した場合の氾濫流の状況をシミュレーションにより予測したものです。
- (3) なお、このシミュレーションの実施にあたっては、支川の決壊による氾濫、シミュレーションの前提となる降雨を超える規模の降雨、高潮及び内水による氾濫等を考慮していませんので、この家屋倒壊等氾濫想定区域に設定されていない区域においても家屋が流失・倒壊等が発生する場合があります。
- (4) また、家屋倒壊等氾濫想定区域は、三津大川が氾濫した場合の氾濫流により、家屋の流失・倒壊等の危険性がある区域の目安を示すものですが、(3)の影響に加え、個々の家屋の構造・強度特性等の違いから、この区域以外でも家屋の流失・倒壊等が発生する場合があります。

2 基本事項等

- | | |
|-----------------|--|
| (1) 作成主体 | 広島県西部建設事務所東広島支所 |
| (2) 公表年月日 | 令和2年6月19日 |
| (3) 対象となる水位周知河川 | 三津大川水系三津大川
(実施区間)
左岸:東広島市安芸津町三津(昭和池)から東広島市安芸津町三津(海)まで
右岸:東広島市安芸津町三津(昭和池)から東広島市安芸津町三津(海)まで |
| (4) 算定の前提となる降雨 | 三津大川流域の24時間の総雨量765mm |
| (5) 関係市町村 | 東広島市 |



凡例

- 家屋倒壊等氾濫想定区域(氾濫流)
- 水位観測所(県)
- 河川等範囲
- 水位周知河川・区間
- 洪水浸水区域の対象となる区間

