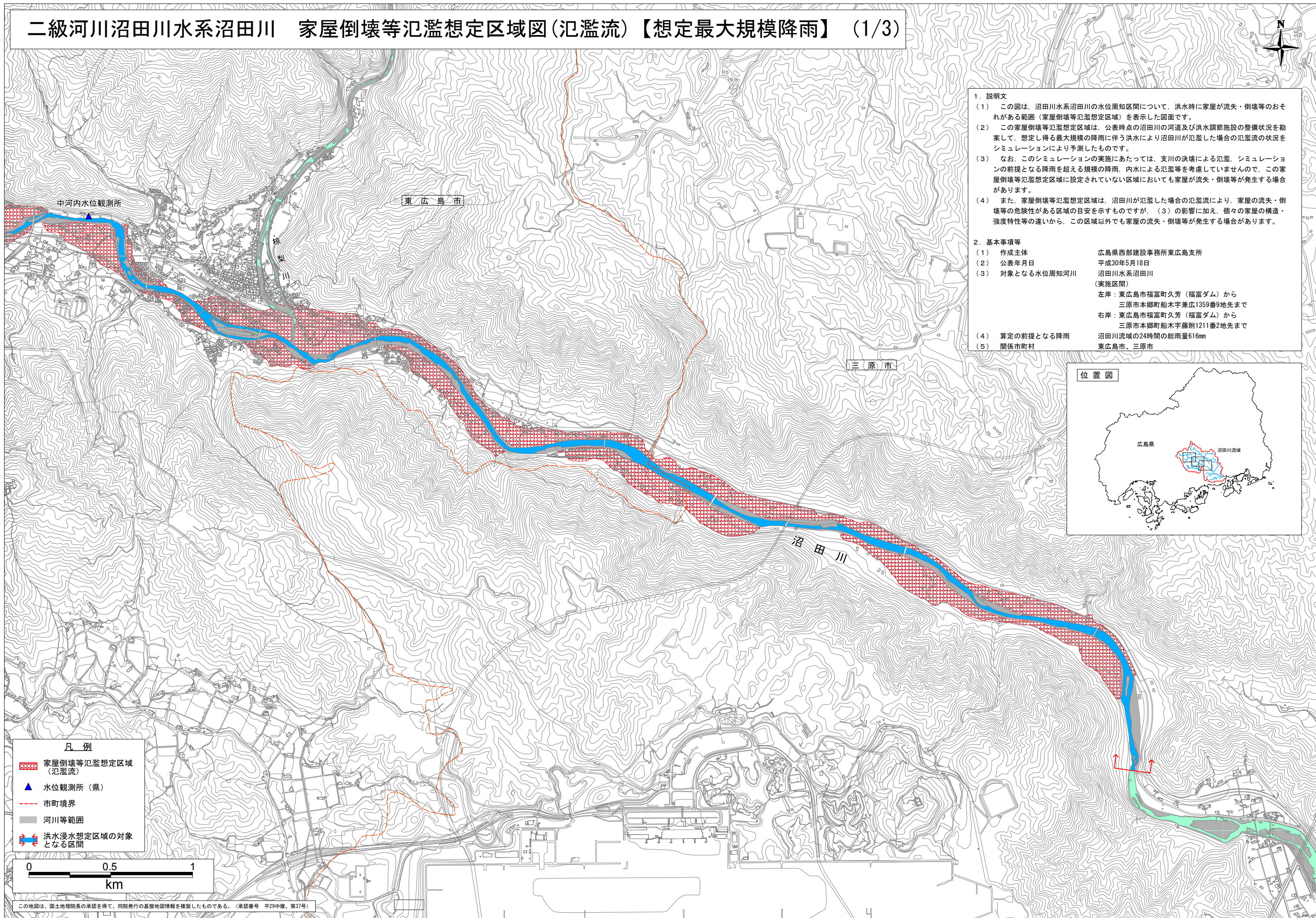
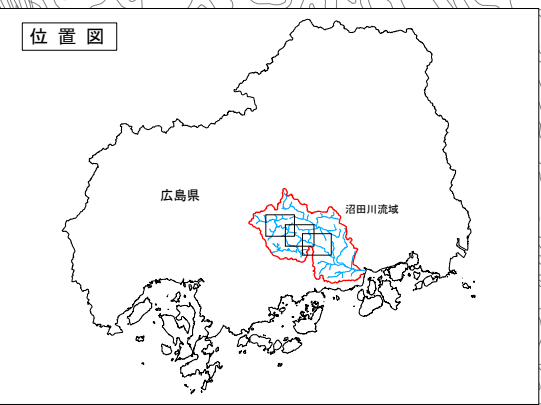


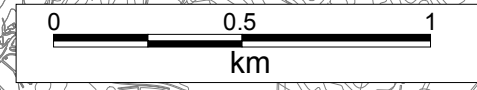
二級河川沼田川水系沼田川 家屋倒壊等氾濫想定区域図(氾濫流)【想定最大規模降雨】(1/3)



- 1. 説明文**
- (1) この図は、沼田川水系沼田川の水位周知区間について、洪水時に家屋が流失・倒壊等のおそれがある範囲(家屋倒壊等氾濫想定区域)を表示した図面です。
 - (2) この家屋倒壊等氾濫想定区域は、公表時点の沼田川の河道及び洪水調節施設の整備状況を勘案して、想定し得る最大規模の降雨に伴う洪水により沼田川が氾濫した場合の氾濫流の状況をシミュレーションにより予測したものです。
 - (3) なお、このシミュレーションの実施にあたっては、支川の決壊による氾濫、シミュレーションの前提となる降雨を超える規模の降雨、内水による氾濫等を考慮していませんので、この家屋倒壊等氾濫想定区域に設定されていない区域においても家屋が流失・倒壊等が発生する場合があります。
 - (4) また、家屋倒壊等氾濫想定区域は、沼田川が氾濫した場合の氾濫流により、家屋の流失・倒壊等の危険性がある区域の目安を示すものですが、(3)の影響に加え、個々の家屋の構造・強度特性等の違いから、この区域以外でも家屋の流失・倒壊等が発生する場合があります。
- 2. 基本事項等**
- | | |
|-----------------|---|
| (1) 作成主体 | 広島県西部建設事務所東広島支所 |
| (2) 公表年月日 | 平成30年5月18日 |
| (3) 対象となる水位周知河川 | 沼田川水系沼田川
(実施区間)
左岸：東広島市福富町久芳(福富ダム)から
三原市本郷町船木兼広1359番9地先まで
右岸：東広島市福富町久芳(福富ダム)から
三原市本郷町船木字藤附1211番2地先まで |
| (4) 算定の前提となる降雨 | 沼田川流域の24時間の総雨量616mm |
| (5) 関係市町村 | 東広島市、三原市 |

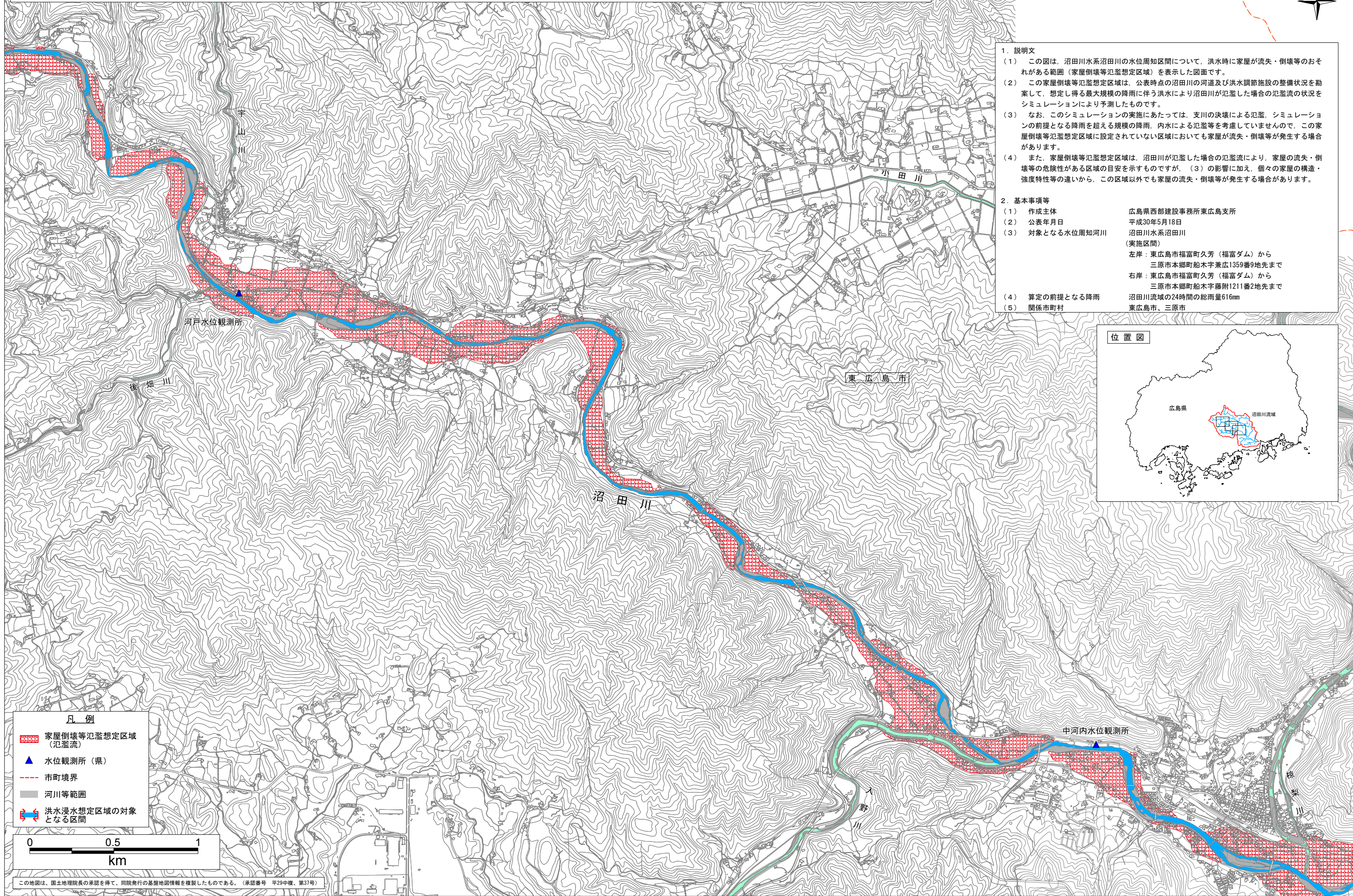


- 凡例**
- 家屋倒壊等氾濫想定区域(氾濫流)
 - 水位観測所(県)
 - 市町境界
 - 河川等範囲
 - 洪水浸水想定区域の対象となる区間

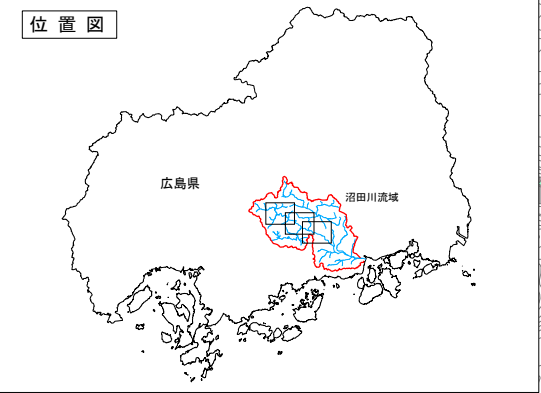


この地図は、国土地理院長の承認を得て、同院発行の基盤地図情報を複製したものである。(承認番号 平29中複、第37号)

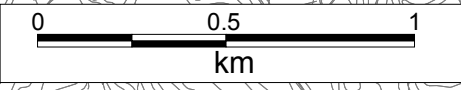
二級河川沼田川水系沼田川 家屋倒壊等氾濫想定区域図(氾濫流)【想定最大規模降雨】(2/3)



- 1. 説明文**
- (1) この図は、沼田川水系沼田川の水位周知区間について、洪水時に家屋が流失・倒壊等のおそれがある範囲(家屋倒壊等氾濫想定区域)を表示した図面です。
 - (2) この家屋倒壊等氾濫想定区域は、公表時点の沼田川の河道及び洪水調節施設の整備状況を勘案して、想定し得る最大規模の降雨に伴う洪水により沼田川が氾濫した場合の氾濫流の状況をシミュレーションにより予測したものです。
 - (3) なお、このシミュレーションの実施にあたっては、支川の決壊による氾濫、シミュレーションの前提となる降雨を超える規模の降雨、内水による氾濫等を考慮していませんので、この家屋倒壊等氾濫想定区域に設定されていない区域においても家屋が流失・倒壊等が発生する場合があります。
 - (4) また、家屋倒壊等氾濫想定区域は、沼田川が氾濫した場合の氾濫流により、家屋の流失・倒壊等の危険性がある区域の目安を示すものですが、(3)の影響に加え、個々の家屋の構造・強度特性等の違いから、この区域以外でも家屋の流失・倒壊等が発生する場合があります。
- 2. 基本事項等**
- | | |
|-----------------|--|
| (1) 作成主体 | 広島県西部建設事務所東広島支所 |
| (2) 公表年月日 | 平成30年5月18日 |
| (3) 対象となる水位周知河川 | 沼田川水系沼田川
(実施区間)
左岸：東広島市福富町久芳(福富ダム)から
三原市本郷町船木字兼広1359番9地先まで
右岸：東広島市福富町久芳(福富ダム)から
三原市本郷町船木字藤附1211番2地先まで |
| (4) 算定の前提となる降雨 | 沼田川流域の24時間の総雨量616mm |
| (5) 関係市町村 | 東広島市、三原市 |

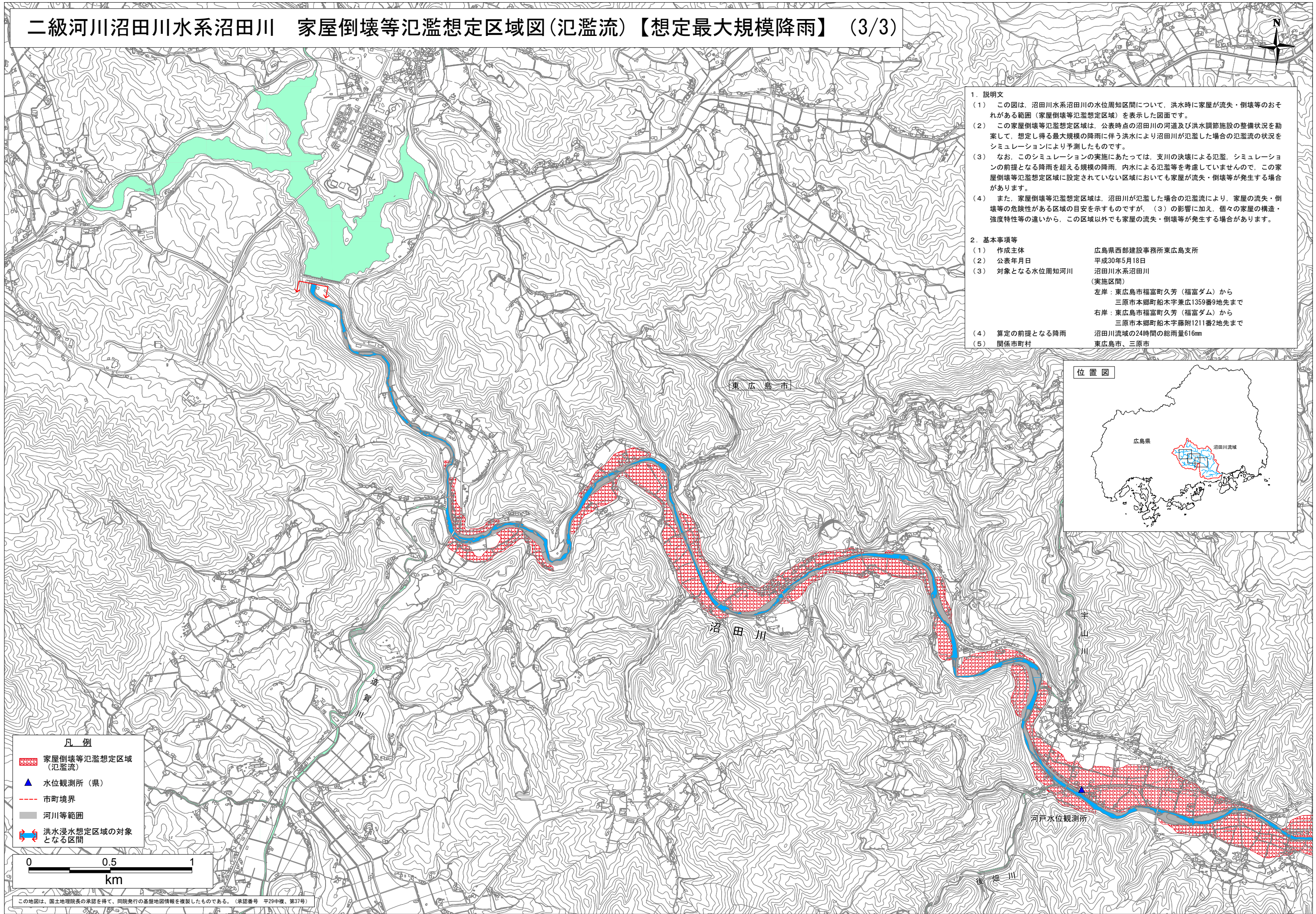


- 凡例**
- 家屋倒壊等氾濫想定区域(氾濫流)
 - 水位観測所(県)
 - 市町境界
 - 河川等範囲
 - 洪水浸水想定区域の対象となる区間

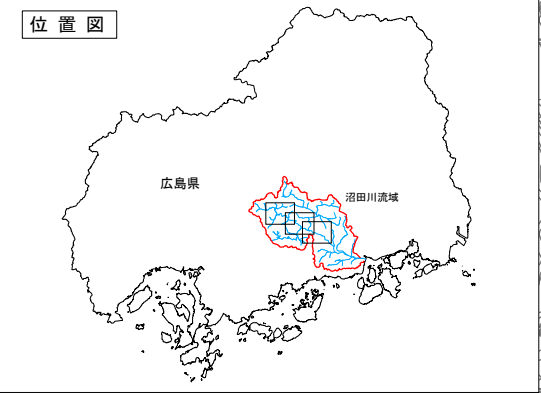


この地図は、国土地理院長の承認を得て、同院発行の基礎地図情報を複製したものである。(承認番号 平29中複、第37号)

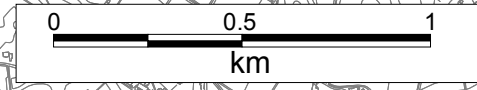
二級河川沼田川水系沼田川 家屋倒壊等氾濫想定区域図(氾濫流)【想定最大規模降雨】 (3/3)



- 1. 説明文**
- (1) この図は、沼田川水系沼田川の水位周知区間について、洪水時に家屋が流失・倒壊等のおそれがある範囲(家屋倒壊等氾濫想定区域)を表示した図面です。
 - (2) この家屋倒壊等氾濫想定区域は、公表時点の沼田川の河道及び洪水調節施設の整備状況を勘案して、想定し得る最大規模の降雨に伴う洪水により沼田川が氾濫した場合の氾濫流の状況をシミュレーションにより予測したものです。
 - (3) なお、このシミュレーションの実施にあたっては、支川の決壊による氾濫、シミュレーションの前提となる降雨を超える規模の降雨、内水による氾濫等を考慮していませんので、この家屋倒壊等氾濫想定区域に設定されていない区域においても家屋が流失・倒壊等が発生する場合があります。
 - (4) また、家屋倒壊等氾濫想定区域は、沼田川が氾濫した場合の氾濫流により、家屋の流失・倒壊等の危険性がある区域の目安を示すものですが、(3)の影響に加え、個々の家屋の構造・強度特性等の違いから、この区域以外でも家屋の流失・倒壊等が発生する場合があります。
- 2. 基本事項等**
- | | |
|-----------------|--|
| (1) 作成主体 | 広島県西部建設事務所東広島支所 |
| (2) 公表年月日 | 平成30年5月18日 |
| (3) 対象となる水位周知河川 | 沼田川水系沼田川
(実施区間)
左岸：東広島市福富町久芳(福富ダム)から
三原市本郷町船木字兼広1359番9地先まで
右岸：東広島市福富町久芳(福富ダム)から
三原市本郷町船木字藤附1211番2地先まで |
| (4) 算定の前提となる降雨 | 沼田川流域の24時間の総雨量616mm |
| (5) 関係市町村 | 東広島市、三原市 |



- 凡例**
- 家屋倒壊等氾濫想定区域(氾濫流)
 - 水位観測所(県)
 - 市町境界
 - 河川等範囲
 - 洪水浸水想定区域の対象となる区間



この地図は、国土地理院長の承認を得て、同院発行の基盤地図情報を複製したものである。(承認番号 平29中複、第37号)