

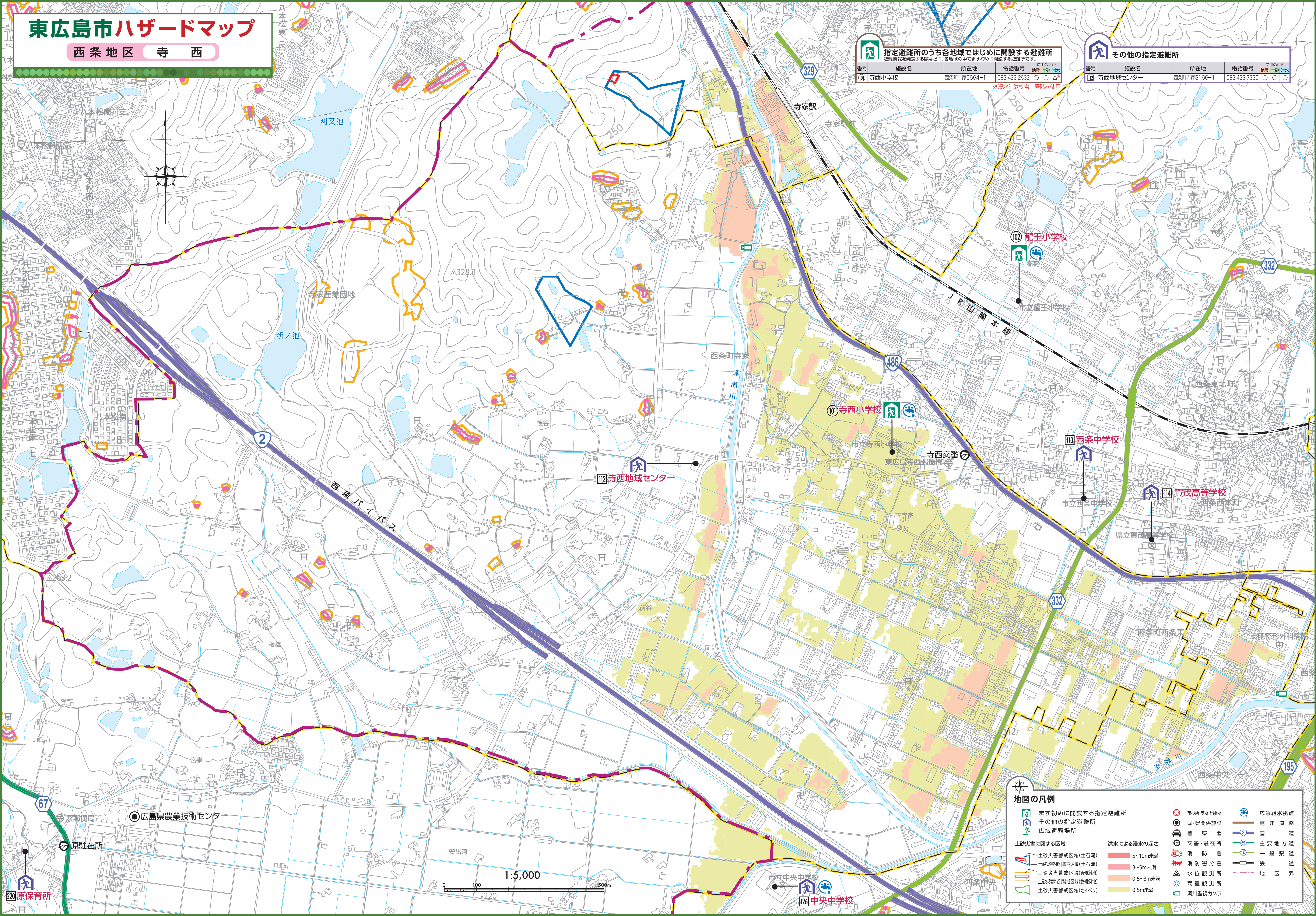
東広島市ハザードマップ

西条地区 寺西

指定避難所のうち各地域ではじめて開設する避難所				
番号	施設名	所在地	電話番号	地図上の表示
100	寺西小学校	西条町寺家666-4-1	082-423-2632	○ ○ △

※洪水時は校舎上層階を使用

その他の指定避難所				
番号	施設名	所在地	電話番号	地図上の表示
102	寺西地域センター	西条町寺家3166-1	082-423-7335	○ ○ △



地図の凡例

まず初めに開設する指定避難所	市役所支所出張所	広島給水拠点
その他の指定避難所	国・県関係施設	高速道路
広域避難場所	警察署	国道
土砂災害警戒区域(土石流)	交番・駐在所	主要地方道
土砂災害特別警戒区域(土石流)	消防署	一般県道
土砂災害警戒区域(急傾斜地)	消防署分署	鉄道路線
土砂災害特別警戒区域(急傾斜地)	水位観測所	地区界
土砂災害警戒区域(地すべり)	雨量観測所	
	河川監視カメラ	

洪水による浸水の深さ

- 5~10m未満
- 3~5m未満
- 0.5~3m未満
- 0.5m未満