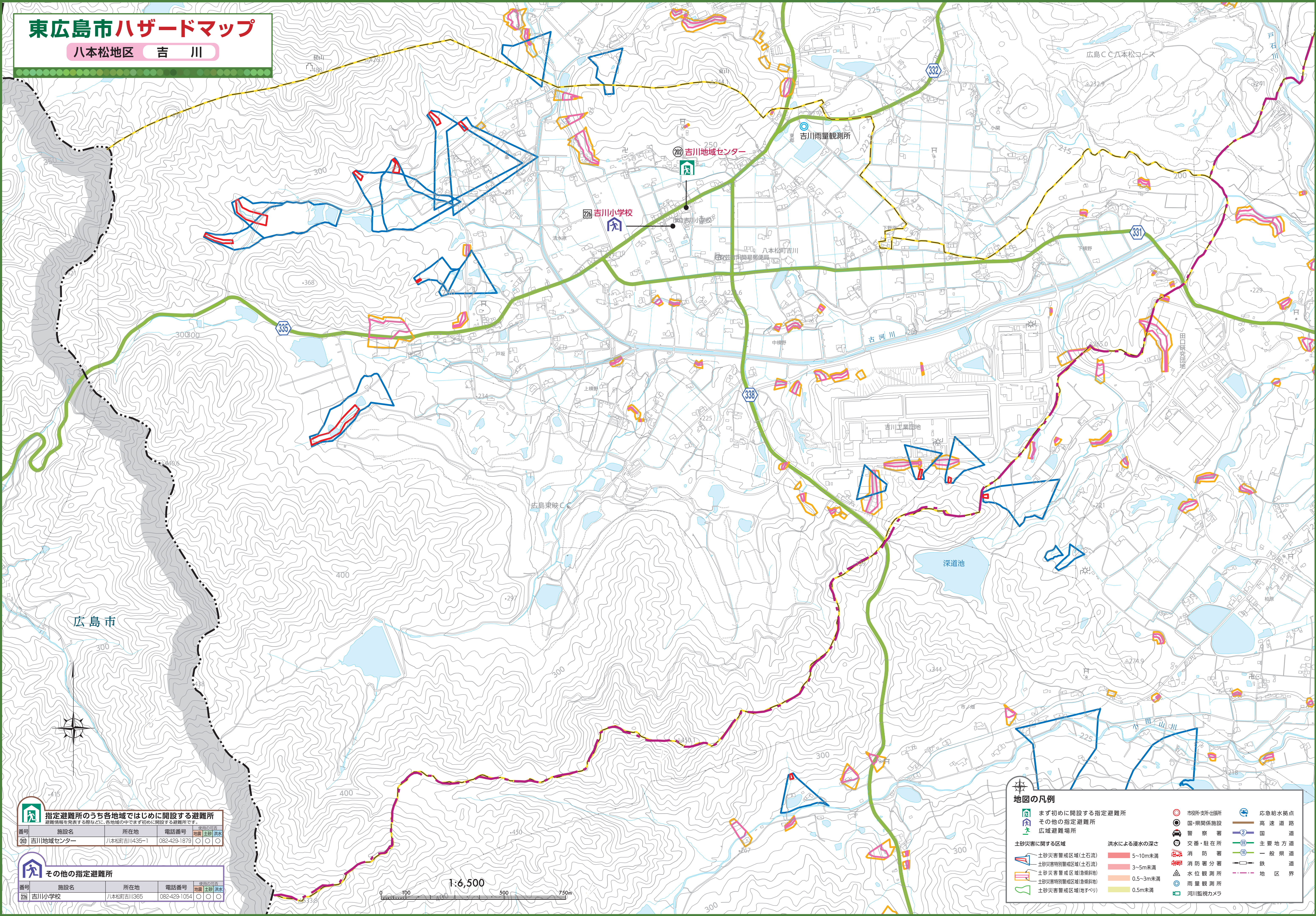


東広島市ハザードマップ

八本松地区 吉川



指定避難所のうち各地域ではじめに開設する避難所				
番号	施設名	所在地	電話番号	危険の種類 地震 土砂 洪水
200	吉川地域センター	八本松町吉川435-1	082-429-1679	○ ○ ○

その他の指定避難所				
番号	施設名	所在地	電話番号	危険の種類 地震 土砂 洪水
226	吉川小学校	八本松町吉川365	082-429-1054	○ ○ ○

地図の凡例

まず初めに開設する指定避難所	市役所支所出張所	応急給水拠点
その他の指定避難所	国・県関係施設	高速道路
広域避難場所	警察署	国道
土砂災害警戒区域(土石流)	交番・駐在所	主要地方道
土砂災害特別警戒区域(土石流)	消防署	一般県道
土砂災害警戒区域(急傾斜地)	消防署分署	鉄道
土砂災害警戒区域(急傾斜地)	水位観測所	地区界
土砂災害警戒区域(地すべり)	雨量観測所	
	河川監視カメラ	

洪水による浸水の深さ

	5~10m未満
	3~5m未満
	0.5~3m未満
	0.5m未満