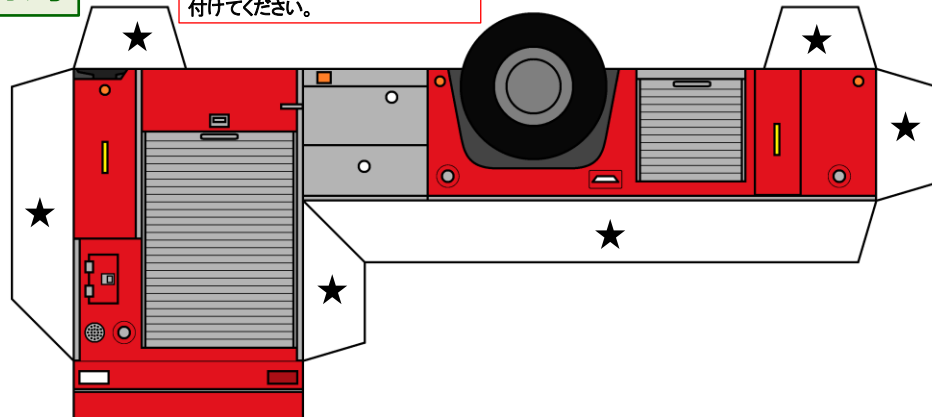
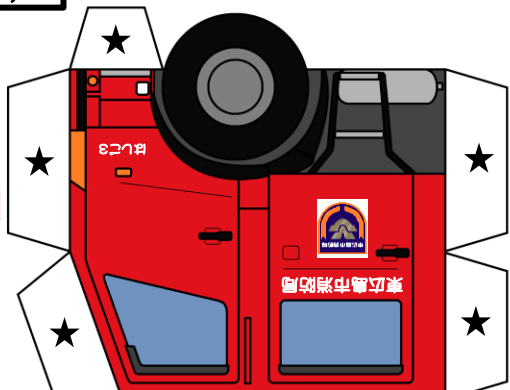


屈折式はしご車をつくろう

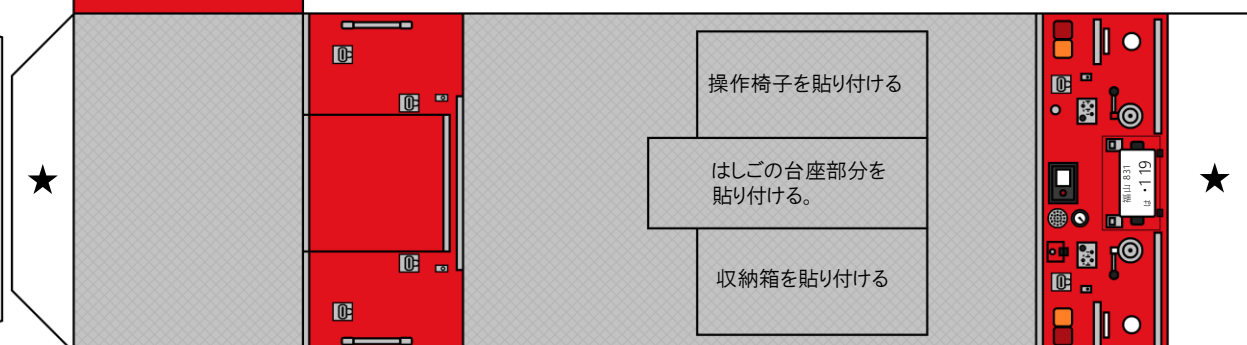
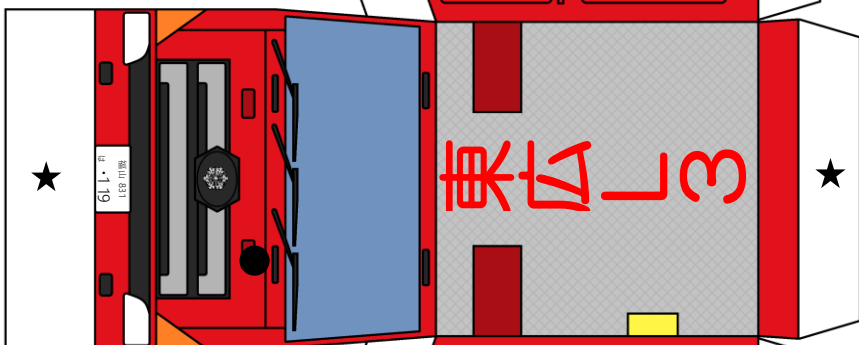
(ペーパークラフト)

東広島市消防局

はさみやカッターを使います。
作るときはケガをしないように気を付けてください。



完成写真



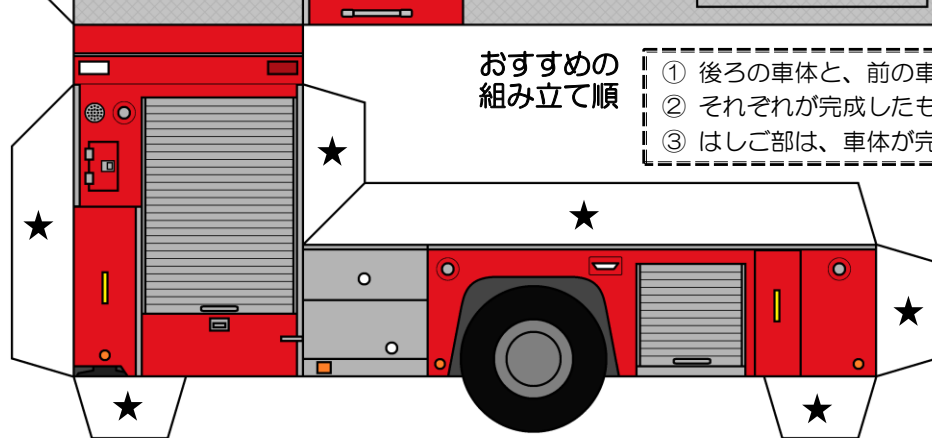
操作椅子を貼り付ける

はしごの台座部分を貼り付ける。

収納箱を貼り付ける

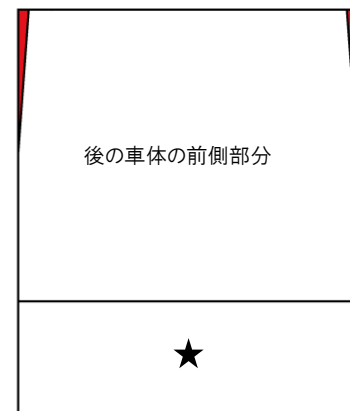


裏面の写真

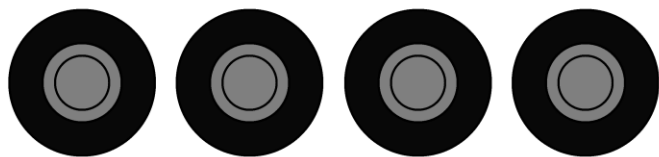


おすすめの組み立て順

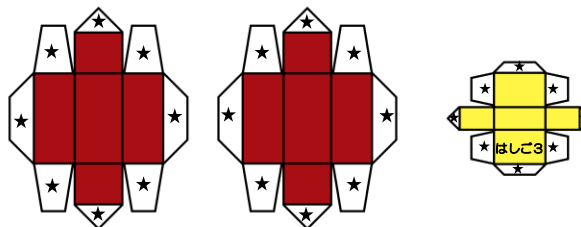
- ① 後ろの車体と、前の車体を、別々に組み立てる。
- ② それぞれが完成したものを接着する。
- ③ はしご部は、車体が完成してから接着する。



後の車体の前側部分



タイヤ補強用。切り取ってタイヤの裏面にはりつける。
紙の厚さによっては補強が必要ない場合もあります。



赤色灯と黄色の表示は、組み立てて車体の上に貼り付けてください。