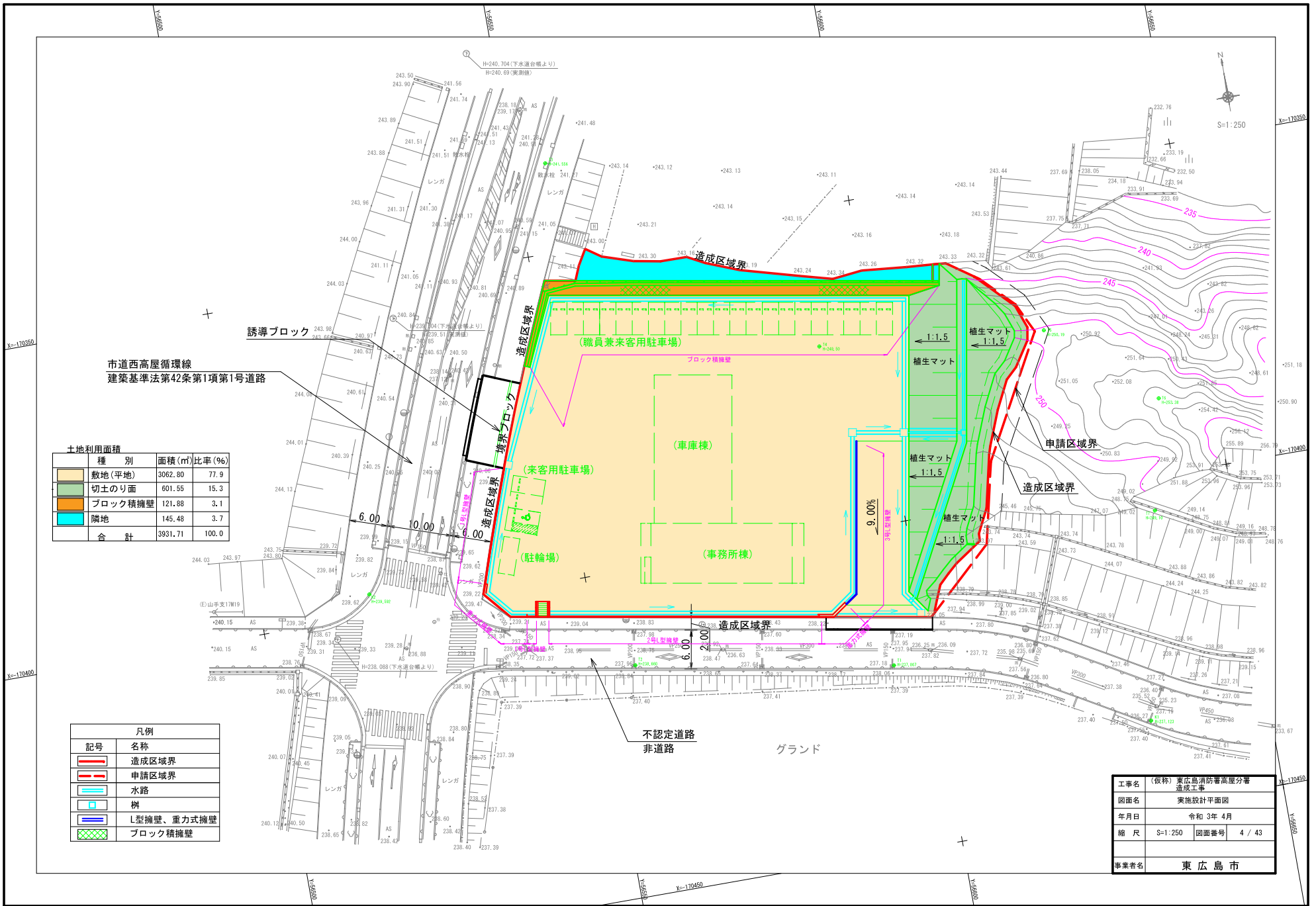


令和3年第2回東広島市議会定例会  
提出議案添付資料（その2）

資料 1 ..... 議案第99号

(仮称) 東広島消防署高屋分署造成工事 位置図





市道西高屋循環線  
建築基準法第42条第1項第1号道路

種別	面積(m <sup>2</sup> )	比率(%)
敷地(平地)	3062.80	77.9
切土のり面	601.55	15.3
ブロック積擁壁	121.88	3.1
隣地	145.48	3.7
合計	3931.71	100.0

記号	名称
(Red dashed line)	造成区域界
(Red solid line)	申請区域界
(Blue line)	水路
(Green circle)	樹
(Blue dashed line)	L型擁壁、重力式擁壁
(Green cross-hatch)	ブロック積擁壁

不認定道路  
非道路

グラウンド

工事名	(仮称) 東広島消防署高層分署 造成工事
図面名	実施設計平面図
年月日	令和 3年 4月
縮尺	S=1:250 図面番号 4 / 43
事業者名	東広島市