

令和4年第2回東広島市議会定例会
提出議案添付資料

資料	1	議案第92号……………	1
資料	2	議案第93号……………	2
資料	3	議案第94号……………	3
資料	4	議案第97号……………	4

小型動力ポンプ付積載車 仕様書

- 1 品 名 小型動力ポンプ付積載車
- 2 配備先 黒瀬方面隊上黒瀬分団及び中黒瀬分団並びに安芸津方面隊早田原南分団
- 3 納入期限 令和5年3月24日（金）
- 4 規格等

シャシ	エンジン形式 ガソリンエンジン 駆動方式 4輪駆動 全長 4,300mm以下 全幅 1,750mm以下 全高 2,300mm以下 乗車定員 5名
主な ^ぎ 機装及 び積載品	小型動力ポンプ 消防用ホース、背負い式散水装置 投光器、過充電防止充電器

- 5 数 量 3台

- 6 参考写真 （令和2年度当初予算購入分 小型動力ポンプ付積載車）



13mブーム付多目的消防ポンプ自動車
仕様書

- 1 品名 13mブーム付多目的消防ポンプ自動車
2 配備先 東広島消防署西分署
3 納入期限 令和5年3月31日(金)
4 規格等

シャシ	キャブ形式 エンジン形式 駆動方式 ホイールベース 乗車定員	ダブルキャブオーバー型 ディーゼルエンジン 2輪駆動 3,800mm以下 6名
主ポンプ	1段ポリューム式ポンプ(同等性能可)とし、動力消防ポンプの技術上の規格を定める省令(昭和61年自治省令第24号)で定めるA-2級以上	
塔諸元	規格地上高 最大作業半径 最低地上高	13.7m 8.2m以上 約-2.0m
主な ^ぎ 機装及び積載品	水槽(900L) 空気呼吸器 折りたたみ式はしご 空気呼吸器取付装置 可搬式LED投光器 バスケット放水銃 塔水路装置	

- 5 数量 1台
6 参考写真 (13mブーム付多目的消防ポンプ自動車)



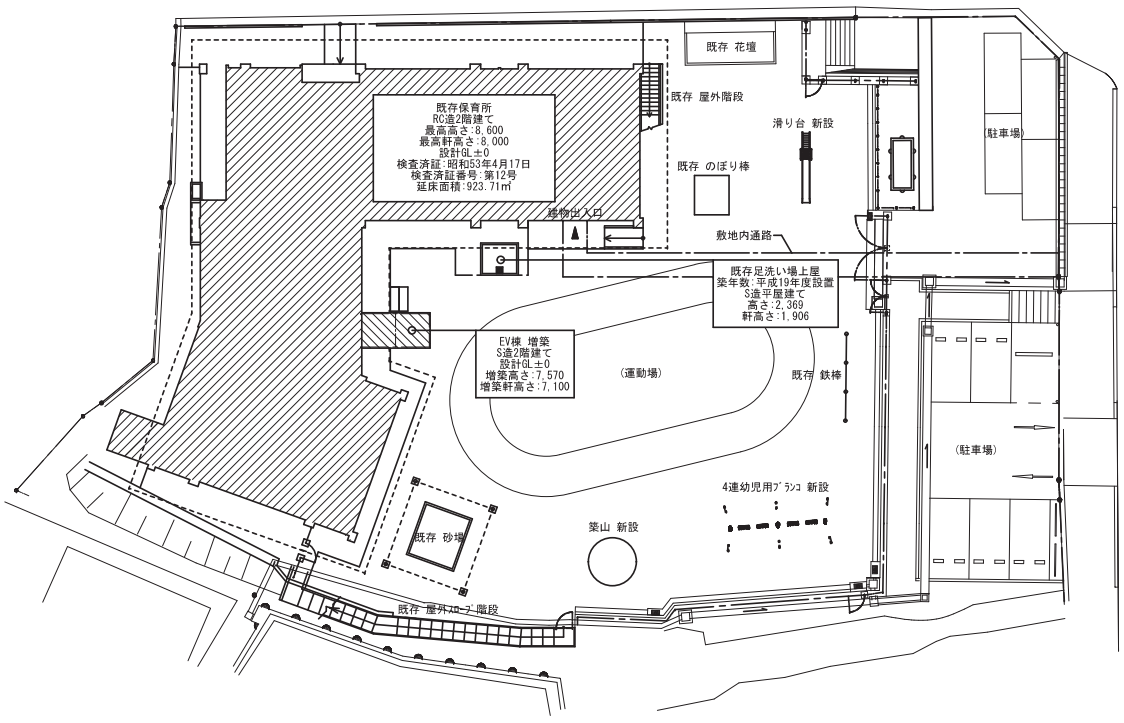
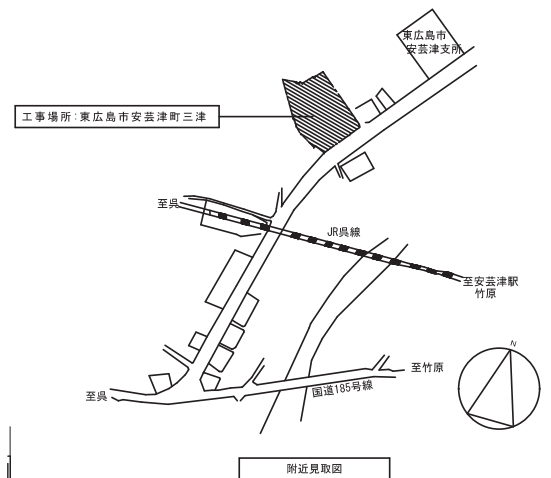
消防ポンプ自動車 仕様書

- 1 品 名 消防ポンプ自動車
- 2 配備先 東広島消防署
- 3 納入期限 令和5年3月31日（金）
- 4 規格等

シャシ	キャブ形式 ダブルキャブオーバー型 エンジン形式 ディーゼルエンジン 駆動方式 4輪駆動 ホイルベース 2,500mm以上2,800mm以下 車両総重量 7.5t未満 乗車定員 5名
主ポンプ	1段ポリユート式ポンプ又は2段バランスタービンポンプ（同等性能可）とし、動力消防ポンプの技術上の規格を定める省令（昭和61年自治省令第24号）で定めるA-2級以上
主な ^ぎ 機装及び積載品	電動式ホースカー 空気呼吸器 折りたたみ式はしご 空気呼吸器取付装置 可搬式LED投光器

- 5 数 量 1台
- 6 参考写真 （消防ポンプ自動車）





改修後配置図 1/200

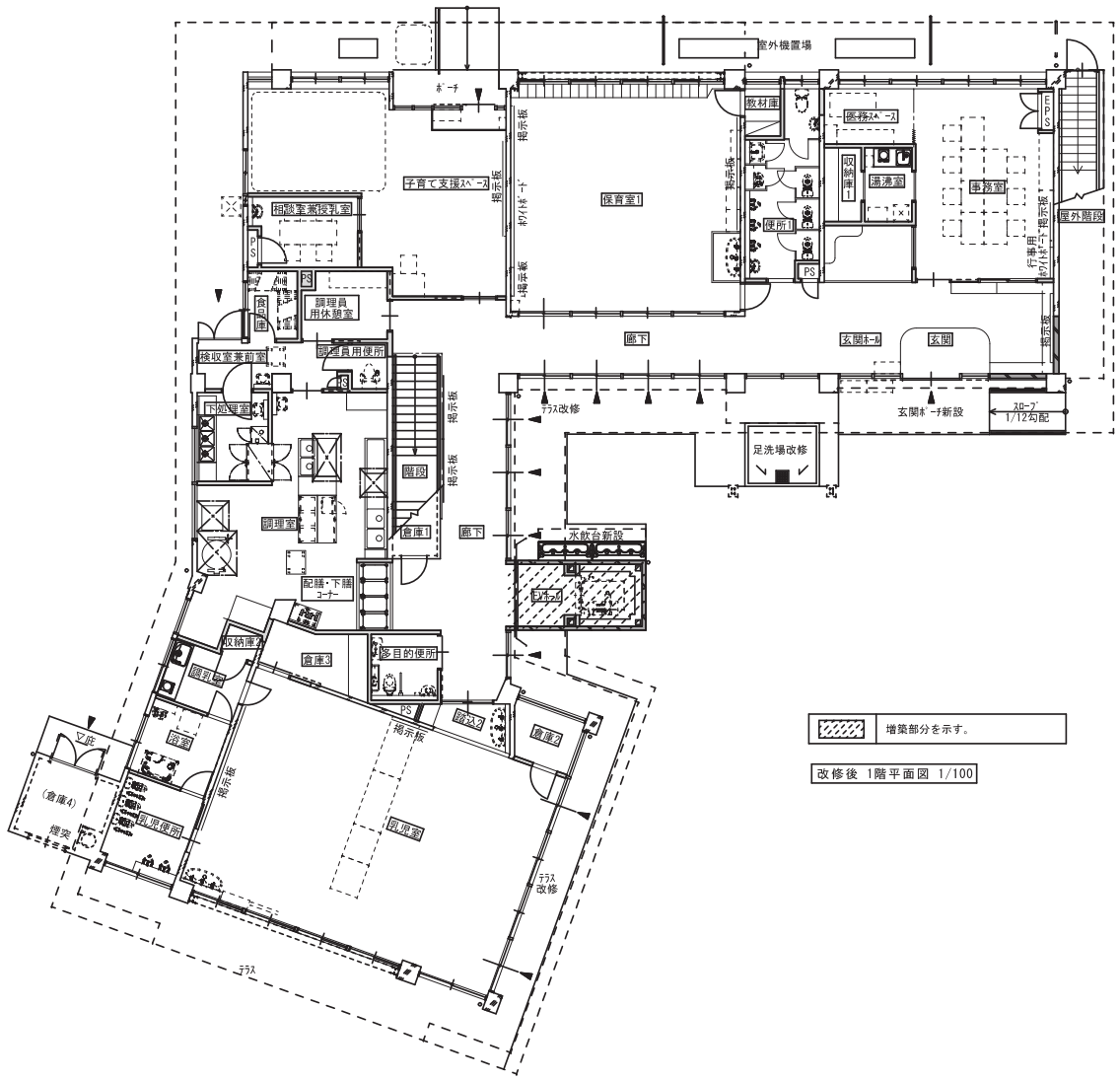
建築概要

工事名称	令和4年度 公立保育所等施設整備事業 三津保育所大規模改修工事(建築)
建築用途	保育所
建築地	東広島市安芸津町三津
工事項目	改修工事、増築工事、外構工事
用途地域	第一種住居地域、第二種中高層住居専用地域
防火地域	22条区域、宅地造成工事規制区域内
主要構造	既存保育所:RC造2階建て(耐火構造)、 EV増築棟:鉄骨造2階建て(耐火構造)
敷地合計面積	2,175.43㎡
建築面積	既存保育所:555.40㎡、既存足洗い場上屋:7.20㎡ EV増築棟:7.23㎡ 合計:569.83㎡
延べ面積	既存保育所:923.71㎡、既存足洗い場上屋:7.20㎡ EV増築棟:17.80㎡ 合計:948.71㎡ 容積率算定:939.98㎡
建築率	26.19%
容積率	43.21%

凡例

本工事建物を示す。

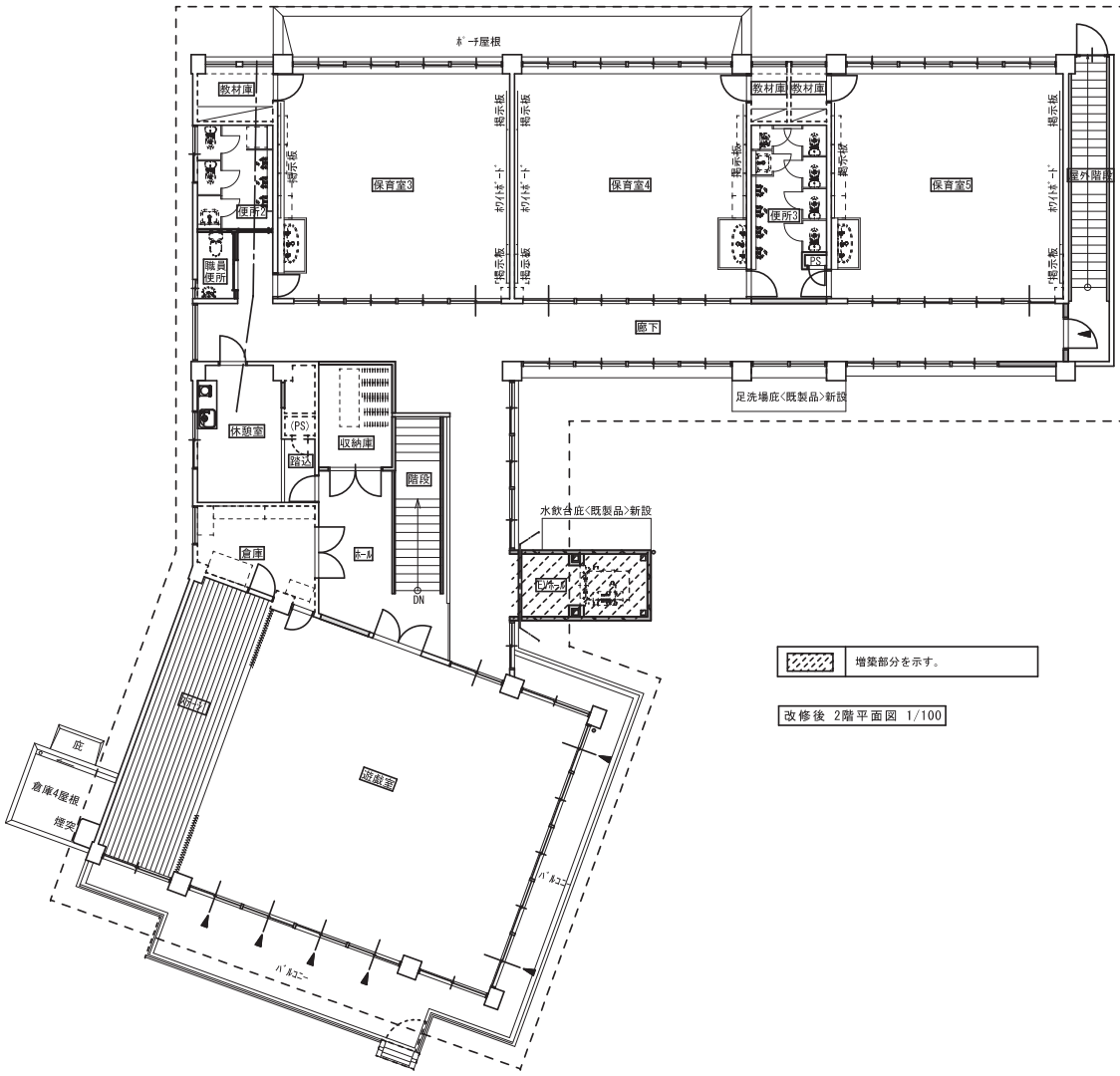
工事名	令和4年度 公立保育所等施設整備事業 三津保育所大規模改修工事(建築)	A 2 版 100%
図面名	附近見取図、配置図	A 3 版 71%
		縮尺 1/200



増築部分を示す。
 改修後 1階平面図 1/100



						工事名	A 2 版 100%
						令和4年度 公立保育所等施設整備事業 三津保育所大規模改修工事(建築)	A 3 版 71%
						図面名	縮 尺
						改修後 1階平面図	1/100



増築部分を示す。

改修後 2階平面図 1/100



				設計年月日	工事名	A 2 版	100%
				2021. 6.	令和4年度 公立保育所等施設整備事業 三津保育所大規模改修工事(建築)	A 3 版	71%
					図面名	縮尺	1/100
				改修後 2階平面図			