

令和4年第3回東広島市議会定例会  
提出議案添付資料

資料	1	議案第111号……………	1
資料	2	議案第118号……………	2
資料	3	議案第119号……………	6
資料	4	議案第120号……………	12
資料	5	議案第121号……………	17



高規格救急自動車  
仕様書

- 1 品名 高規格救急自動車
- 2 配備先 竹原消防署忠海分署
- 3 納入期限 令和5年3月30日（木）
- 4 規格等

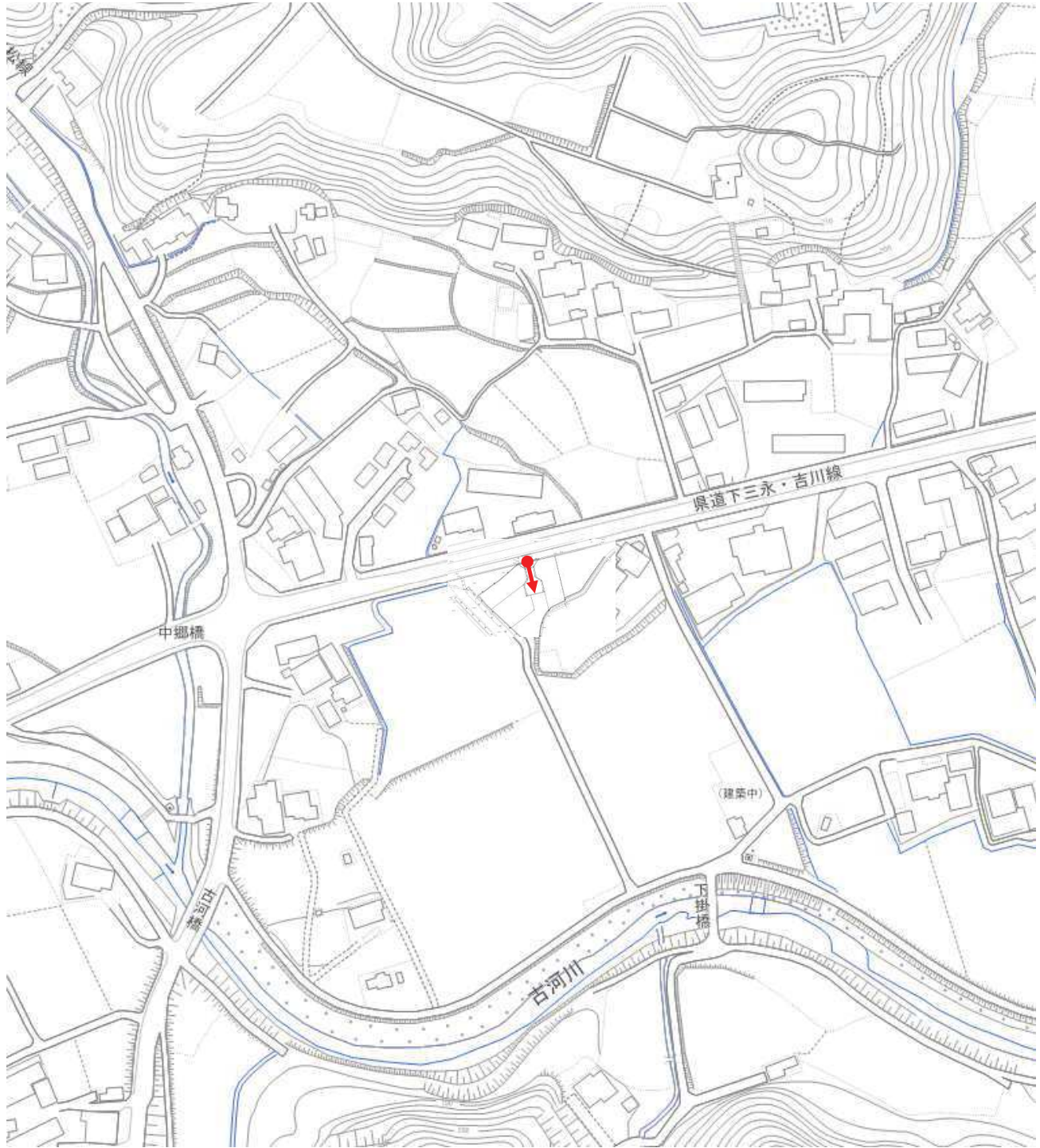
シャシ	エンジン形式 ガソリンエンジン 駆動方式 4輪駆動 全長 5,600mm以下 全幅 1,895mm以下 全高 2,490mm以下 乗車定員 7人
主な <sup>き</sup> 機装及び積載品	スライド式ストレッチャー架台 高度救命処置用資機材一式 (気道確保用資機材、ビデオ喉頭鏡、自動体外式除細動器、 輸液用資機材、血中酸素飽和度測定器、心電図計等) バックカメラ付カーナビゲーション

- 5 数量 1台
- 6 参考写真 (高規格救急自動車)



認定路線

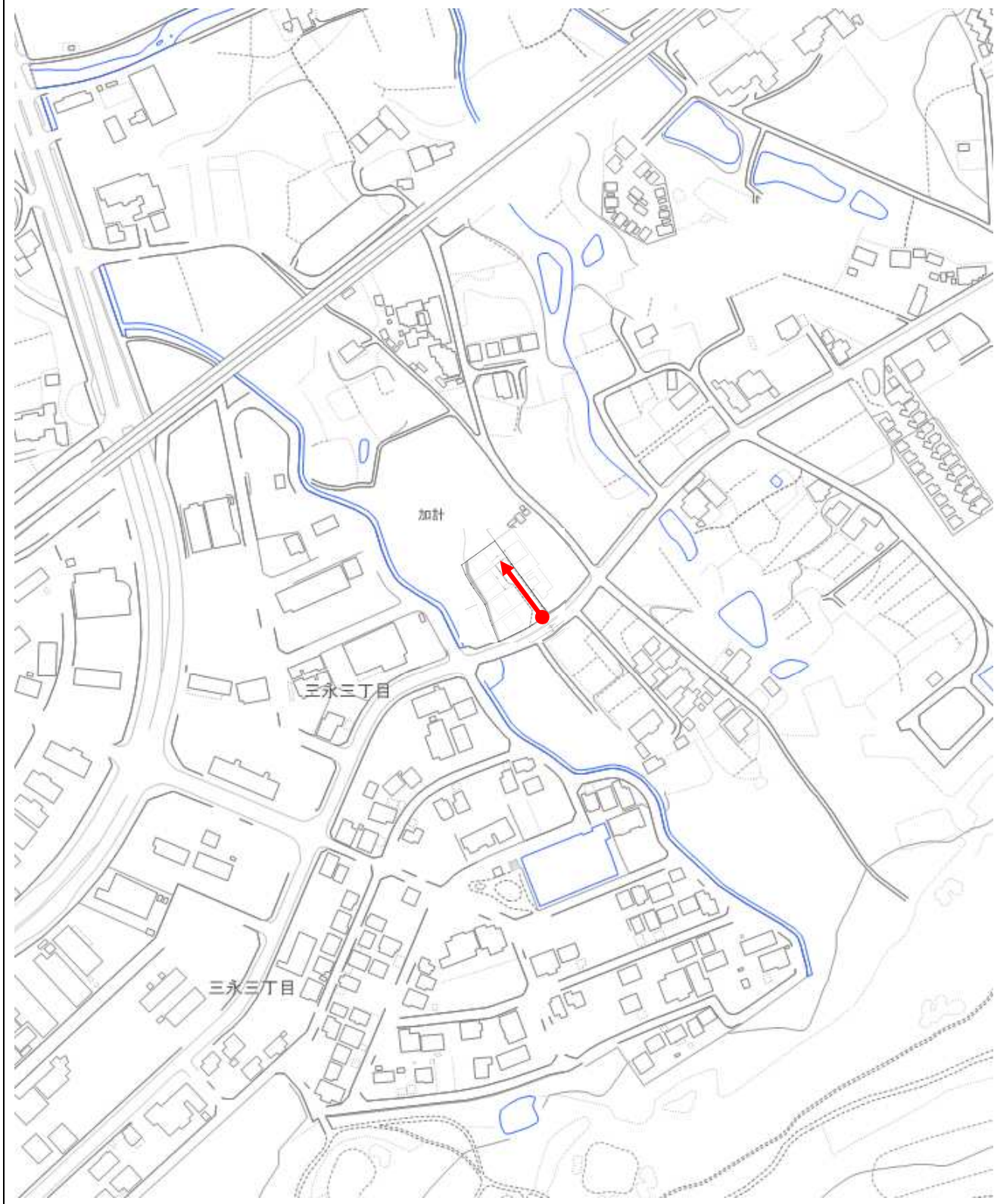
田口東56号線





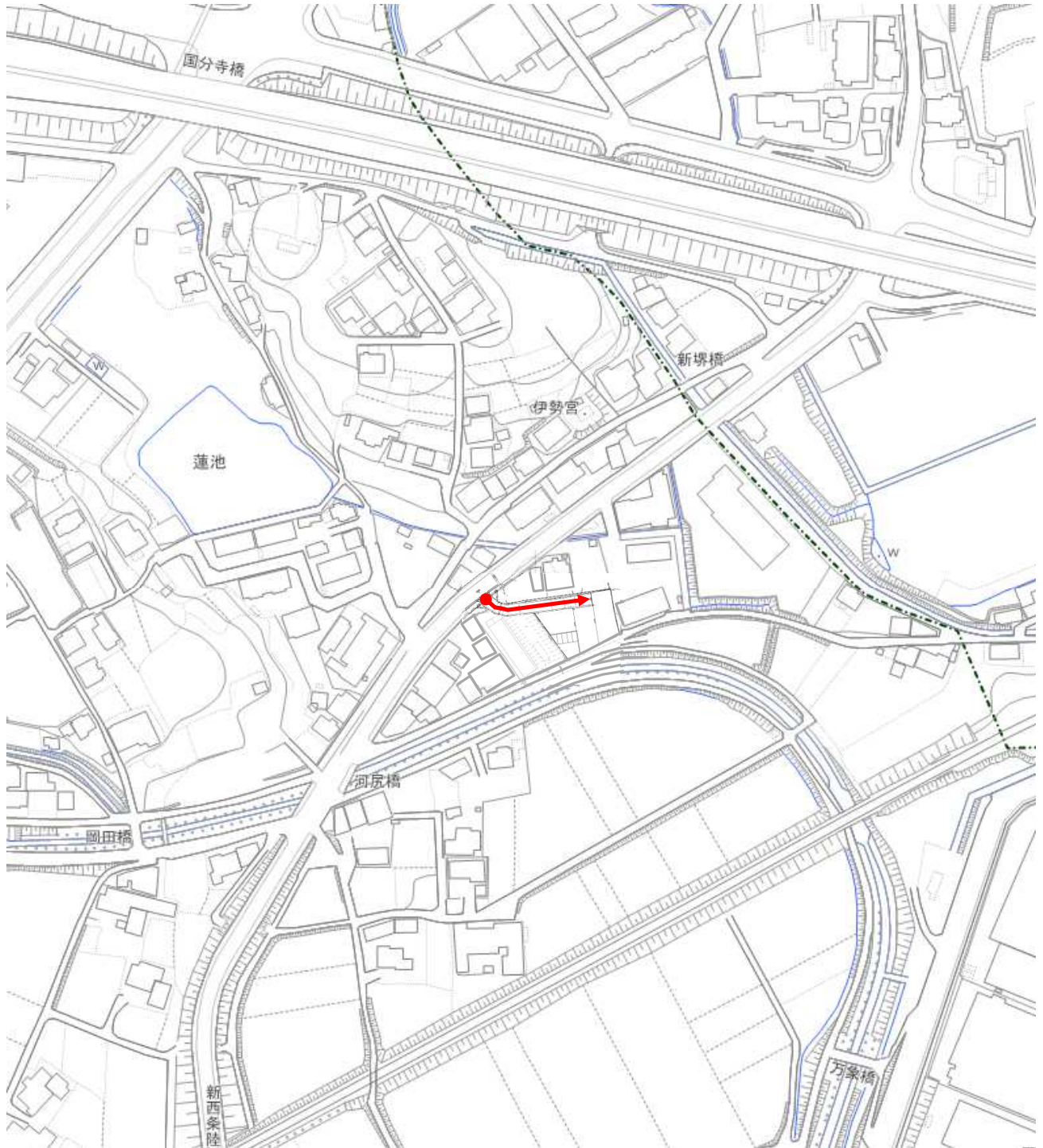
認定路線

下三永69号線



認定路線

吉行34号線





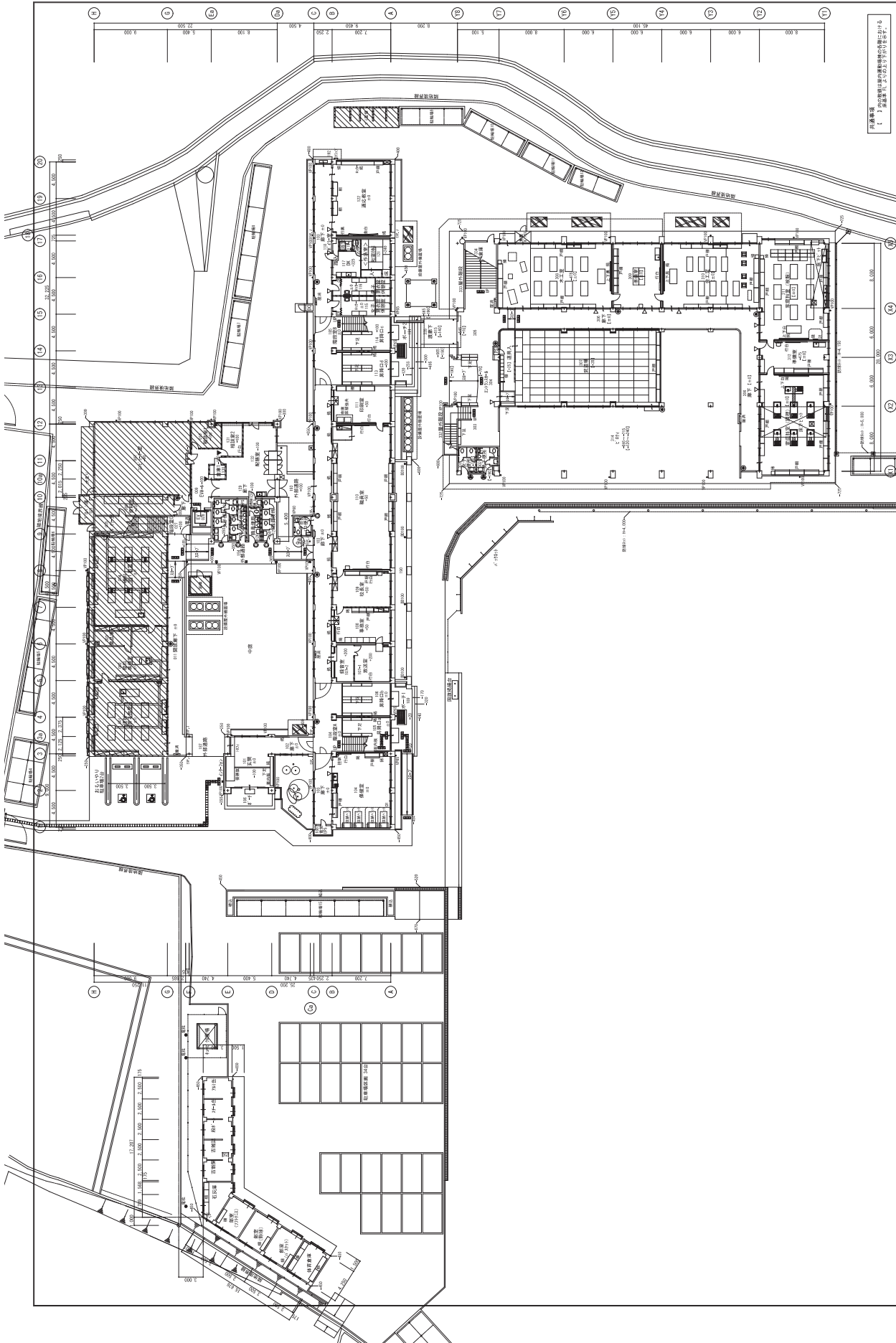
認定路線

下組 5 2 号線









計畫事項  
1) 附設圖書館中區與圖書館併設於中心  
2) 附設圖書館中區與圖書館併設於中心

比例尺  
A層 1/500  
B層 1/500  
C層 1/500  
D層 1/500  
E層 1/500  
F層 1/500  
G層 1/500  
H層 1/500  
I層 1/500  
J層 1/500  
K層 1/500  
L層 1/500  
M層 1/500  
N層 1/500  
O層 1/500  
P層 1/500  
Q層 1/500  
R層 1/500  
S層 1/500  
T層 1/500  
U層 1/500  
V層 1/500  
W層 1/500  
X層 1/500  
Y層 1/500  
Z層 1/500

設計單位  
村田五郎設計  
MURATA GODO ARCHITECT & ASSOCIATES.



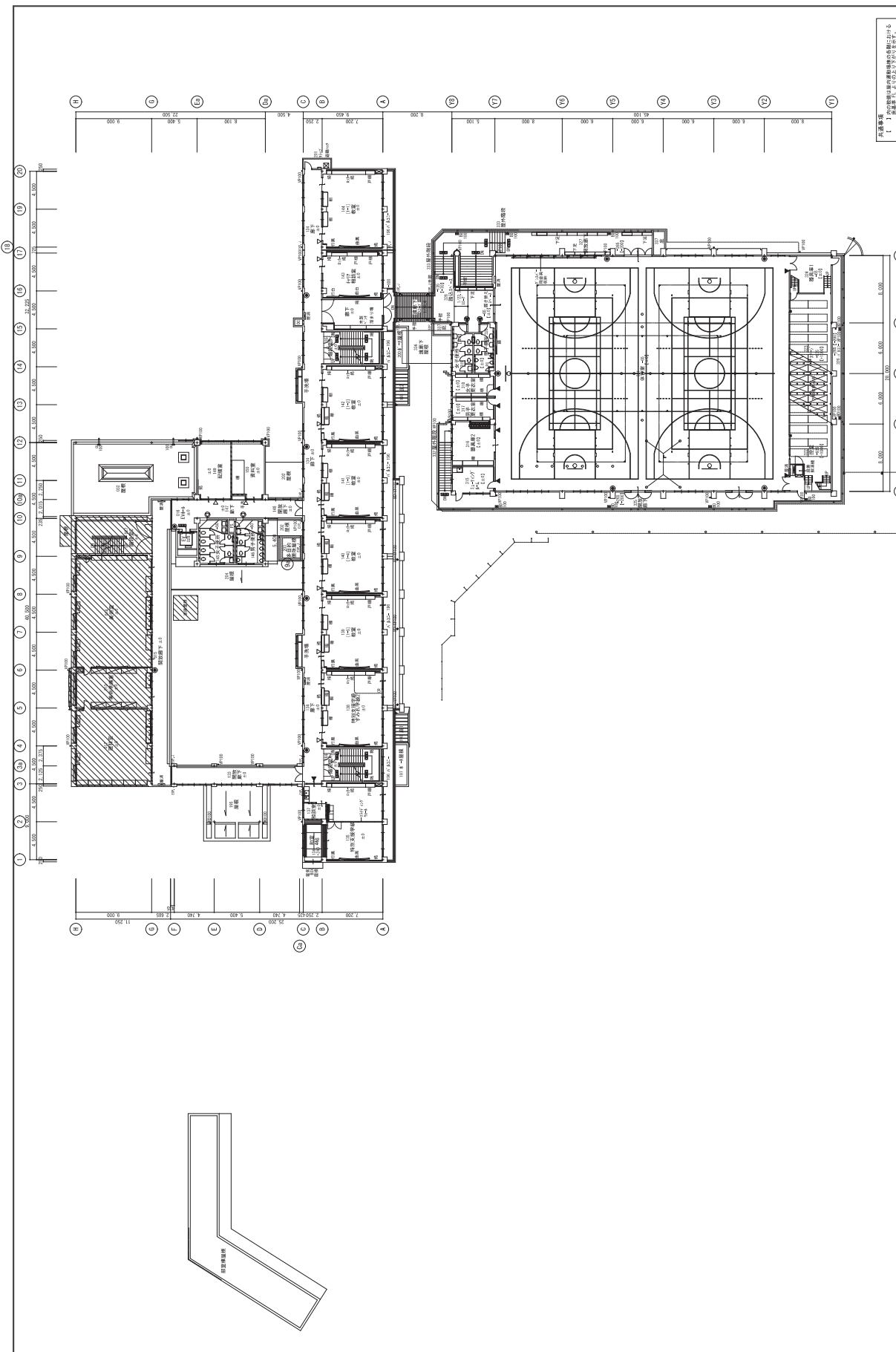
事務所  
東京都千代田区千代田1-1-1  
TEL: 03-5561-1111  
FAX: 03-5561-1112  
E-MAIL: info@muratagodo.com

設計者  
村田五郎  
協理者  
佐藤隆夫  
監理者  
佐藤隆夫

設計日期  
2011.11.15  
設計地點  
東京都千代田区千代田

設計者  
村田五郎  
協理者  
佐藤隆夫  
監理者  
佐藤隆夫

設計者  
村田五郎  
協理者  
佐藤隆夫  
監理者  
佐藤隆夫



圖例事項  
 1. 附設專用升降機及樓梯中心

介和4年級、中學校部圖書室  
 西來中學校長部位改裝工程  
 設計：曾國強、黃國強、鄧國強、鄧國強、鄧國強  
 監工：曾國強、黃國強、鄧國強

一級建築師事務所  
 註冊編號：011178-1178

村田五郎設計  
 MURATA GODO ARCHITECT & ASSOCIATES

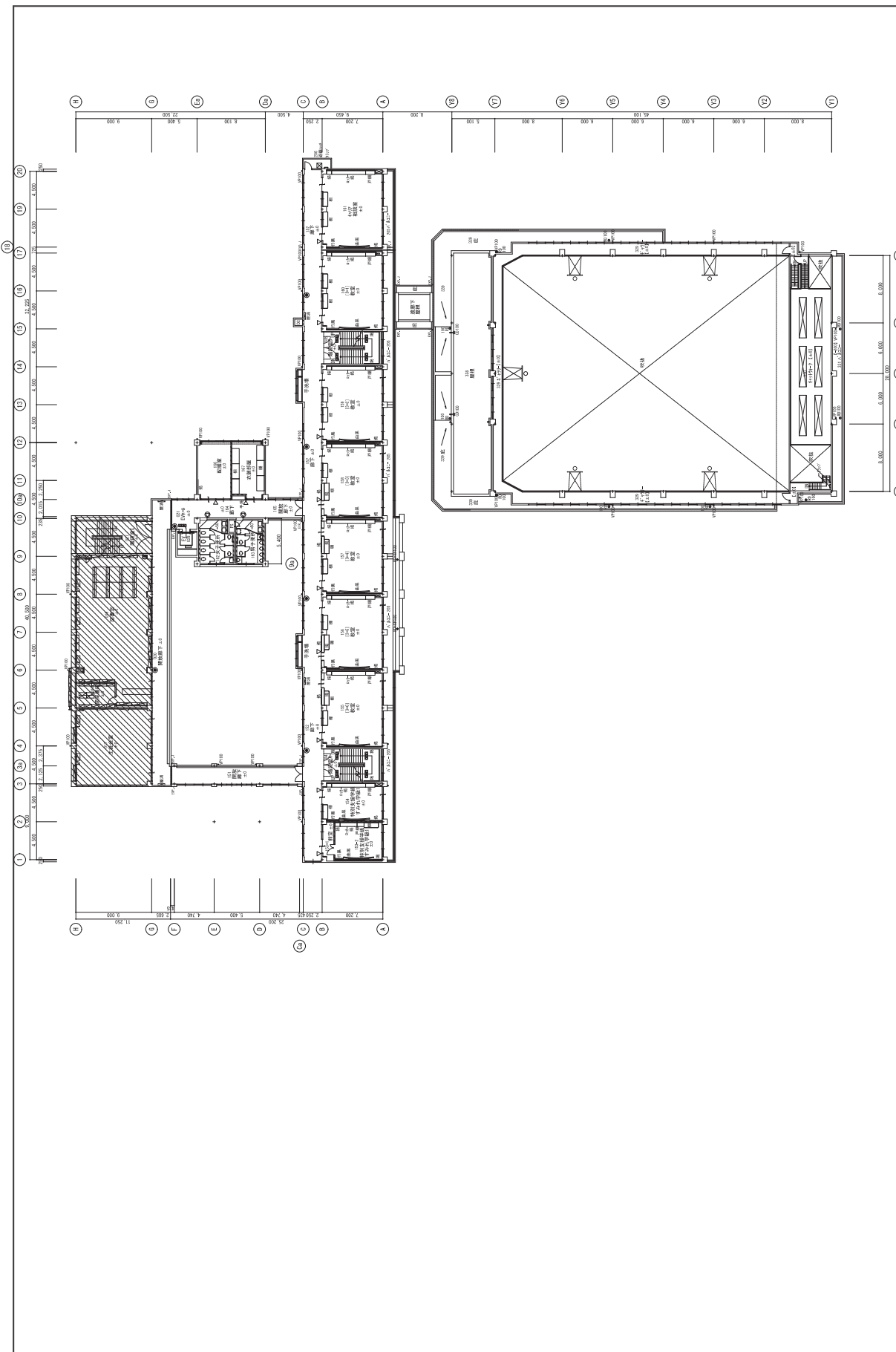


—— 此圖由化工師列外範圍外示。

● —— 此圖由化工師列外範圍外示。  
 ● —— 此圖由化工師列外範圍外示。  
 ● —— 此圖由化工師列外範圍外示。  
 ● —— 此圖由化工師列外範圍外示。

凡網  
 ● —— 此圖由化工師列外範圍外示。  
 ● —— 此圖由化工師列外範圍外示。  
 ● —— 此圖由化工師列外範圍外示。  
 ● —— 此圖由化工師列外範圍外示。

圖面編號  
 A層 100%  
 B層 50%  
 圖尺 1:200  
 A-032



<p>比例 1:200</p> <p>圖名 建築圖</p>	<p>圖號 A-05E</p>
<p>本圖由 村田五郎建築事務所 繪製</p> <p>繪圖日期 2011年11月17日</p>	
<p>繪圖人 村田五郎</p>	

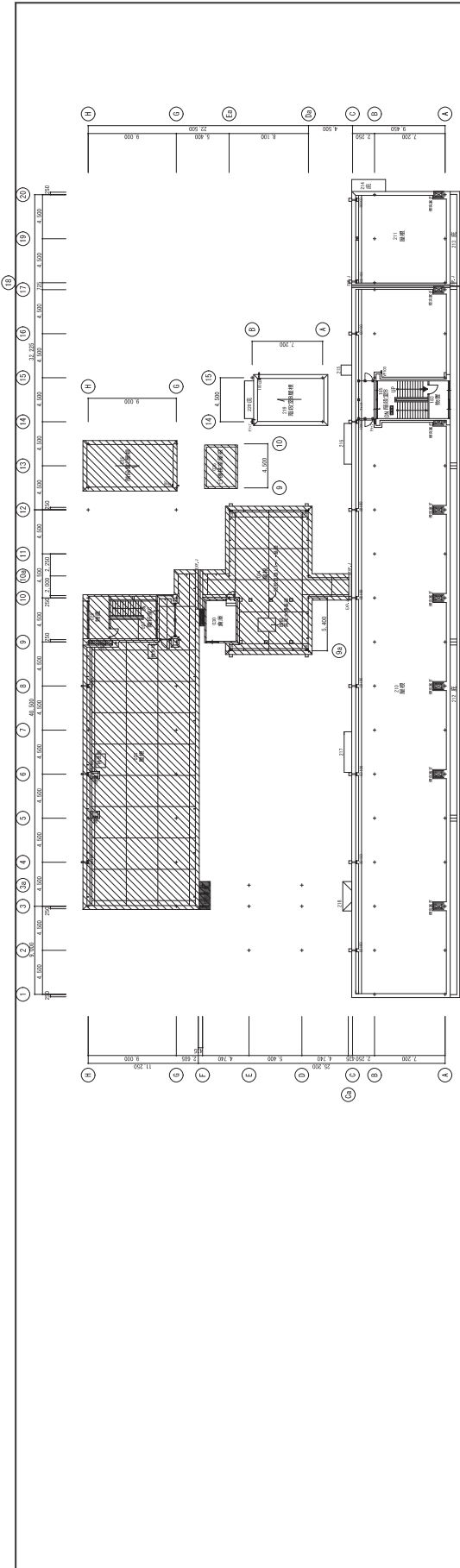
<p>設計 村田五郎</p> <p>繪圖 村田五郎</p> <p>校對 村田五郎</p> <p>審核 村田五郎</p>	<p>村田五郎建築事務所</p> <p>事務所 東京都中央区銀座4-1-1</p> <p>電話 03-5561-1111</p> <p>傳真 03-5561-1112</p> <p>郵政 100-0001</p> <p>郵箱 100-0001</p>
<p>本圖由 村田五郎建築事務所 繪製</p> <p>繪圖日期 2011年11月17日</p>	
<p>繪圖人 村田五郎</p>	

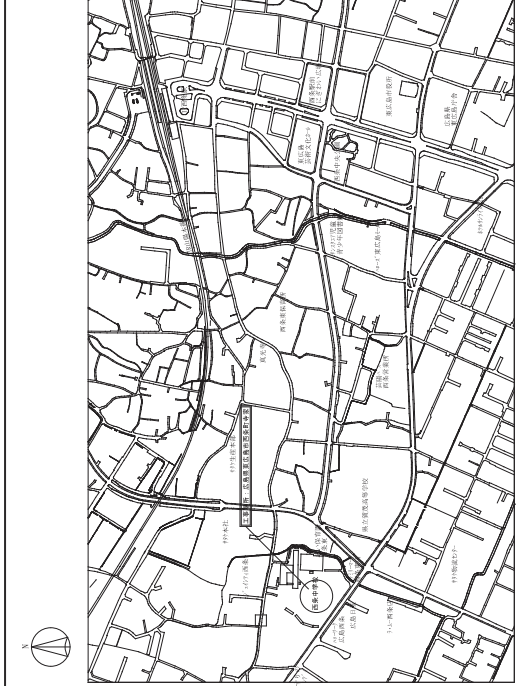
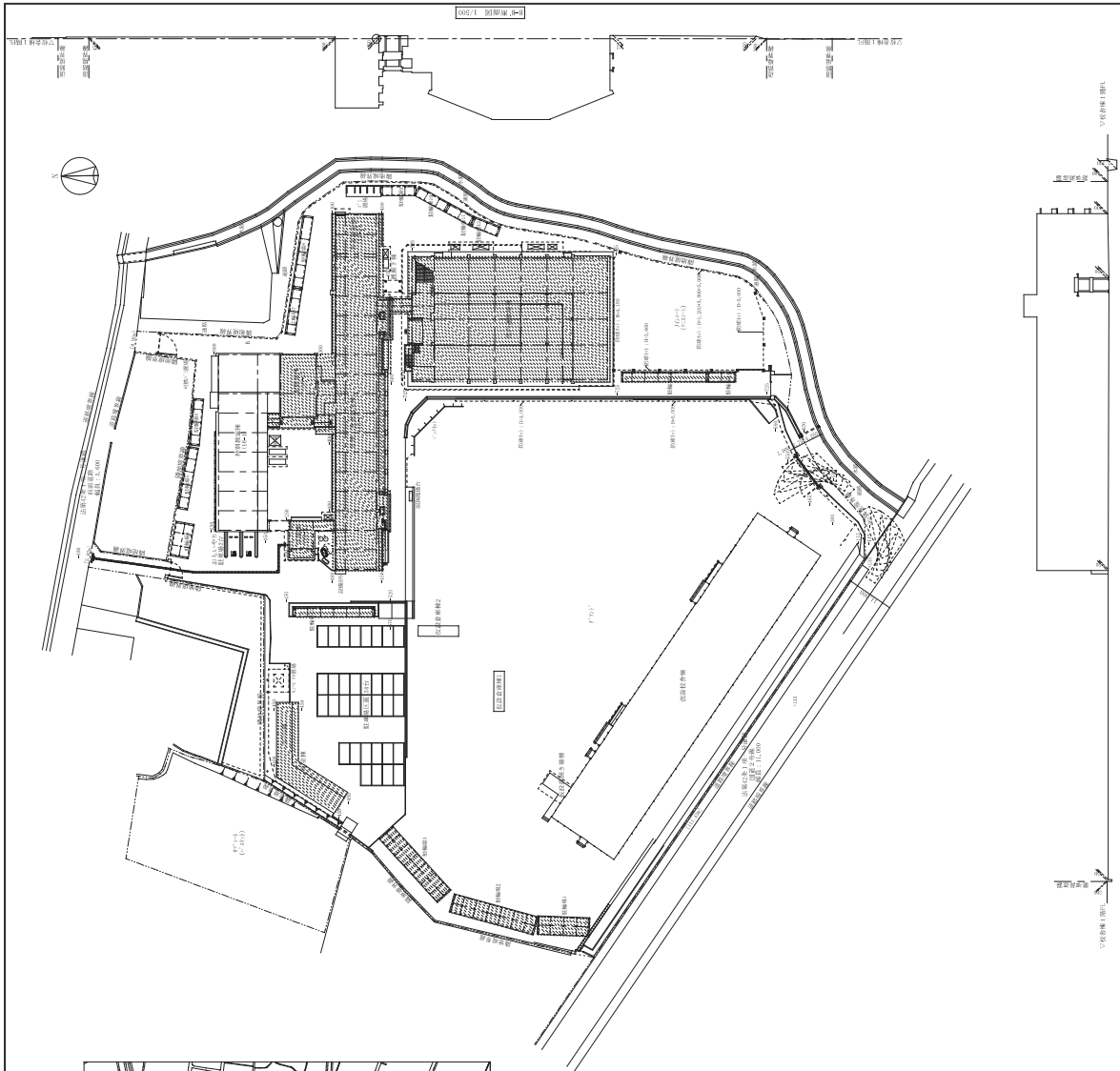
<p>比例 1:200</p>	<p>圖名 建築圖</p>
<p>圖號 A-05E</p>	
<p>繪圖人 村田五郎</p>	









<p>比例 A 1:500 A 1:200 A 1:100</p>	<p>比例 1:200</p>	<p>比例 1:200</p>	<p>比例 1:200</p>
<p>小和4年級、中學校校務管理課 (建築) 西条中學校長兼部員改修工事 建築士事務所、建築事務所、設計事務所 設計事務所、建築事務所、設計事務所、設計事務所</p>			
<p>一般建築士事務所 建築事務所 01178 1178 米部</p>			
<p>株式会社 村田五設計 MURATA 5.000 ARCHITECT &amp; ASSOCIATES.</p>			
<p>此圖中凡有斜線者均表示。——此圖中凡有斜線者均表示。</p>			
<p>凡例          1. 凡例          2. 凡例          3. 凡例          4. 凡例          5. 凡例          6. 凡例          7. 凡例          8. 凡例          9. 凡例          10. 凡例          11. 凡例          12. 凡例          13. 凡例          14. 凡例          15. 凡例          16. 凡例          17. 凡例          18. 凡例          19. 凡例          20. 凡例          21. 凡例          22. 凡例          23. 凡例          24. 凡例          25. 凡例          26. 凡例          27. 凡例          28. 凡例          29. 凡例          30. 凡例          31. 凡例          32. 凡例          33. 凡例          34. 凡例          35. 凡例          36. 凡例          37. 凡例          38. 凡例          39. 凡例          40. 凡例          41. 凡例          42. 凡例          43. 凡例          44. 凡例          45. 凡例          46. 凡例          47. 凡例          48. 凡例          49. 凡例          50. 凡例          51. 凡例          52. 凡例          53. 凡例          54. 凡例          55. 凡例          56. 凡例          57. 凡例          58. 凡例          59. 凡例          60. 凡例          61. 凡例          62. 凡例          63. 凡例          64. 凡例          65. 凡例          66. 凡例          67. 凡例          68. 凡例          69. 凡例          70. 凡例          71. 凡例          72. 凡例          73. 凡例          74. 凡例          75. 凡例          76. 凡例          77. 凡例          78. 凡例          79. 凡例          80. 凡例          81. 凡例          82. 凡例          83. 凡例          84. 凡例          85. 凡例          86. 凡例          87. 凡例          88. 凡例          89. 凡例          90. 凡例          91. 凡例          92. 凡例          93. 凡例          94. 凡例          95. 凡例          96. 凡例          97. 凡例          98. 凡例          99. 凡例          100. 凡例</p>			



付近取図

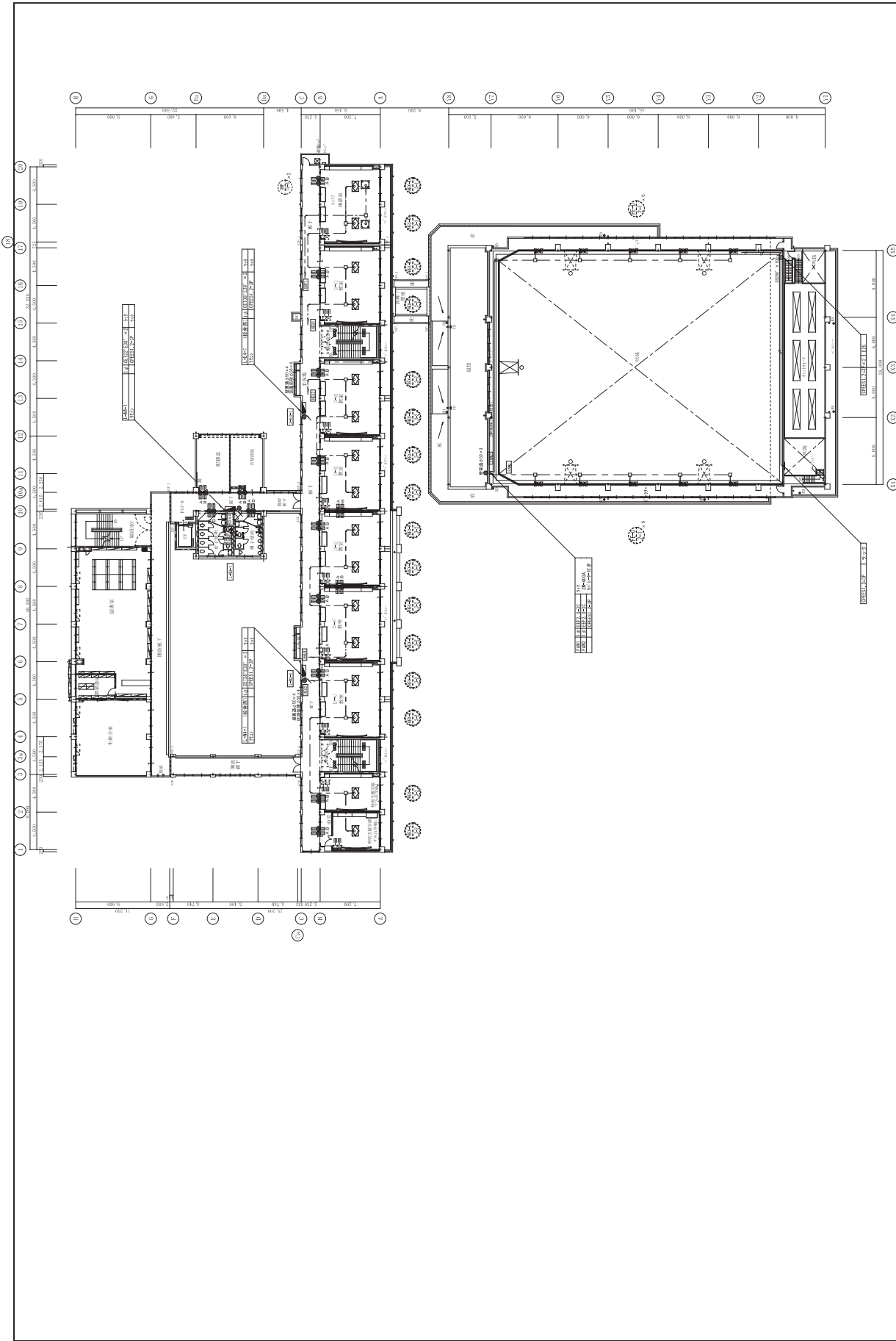
全体工事概要  
 ・建築工事 (改築、増築、内部運動場、改修) (一部、既設構、新設) 以下が電気設備工事とする  
 工事箇所を示す

 株式会社 村田相瓦設計 MORITA SATO ARCHITECT & ASSOCIATES		建築士事務所 建築士登録番号 101118 1019	建築士事務所 建築士登録番号 101118 1019	令和4年度 中部地区建設業 優良企業表彰候補企業 令和4年度 中部地区建設業 優良企業表彰候補企業 付添資料(図面・配置図) (改修)	図面番号 1-002
縮尺 1:5000	縮尺 1:5000	面積 1,524㎡	面積 1,524㎡	人員 100%	人員 100%
面積 1,524㎡	面積 1,524㎡	面積 1,524㎡	面積 1,524㎡	面積 1,524㎡	面積 1,524㎡





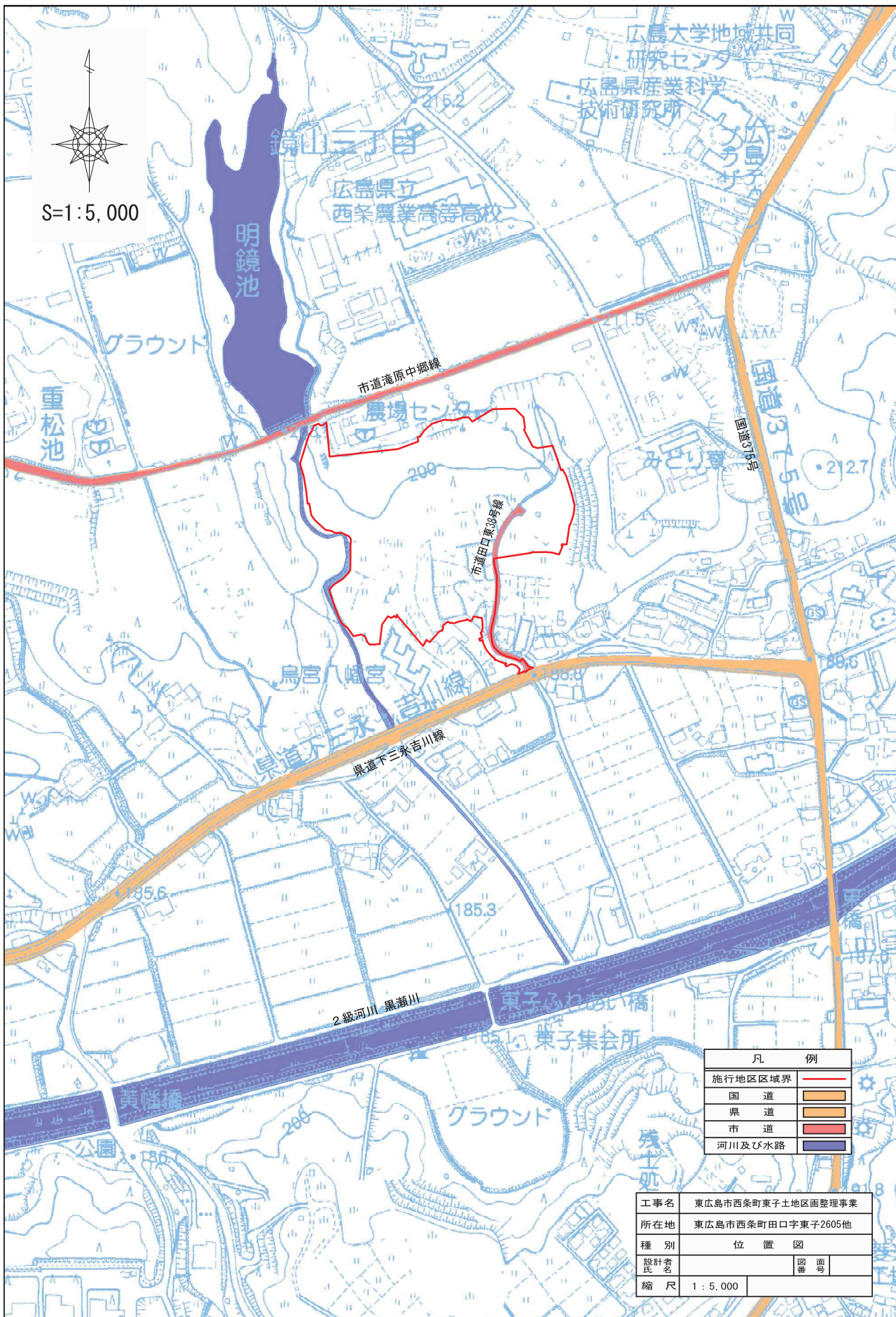




株式会社 相田相互設計 HATAI SOU MUTSUGI & ASSOCIATES.	一級建築士事務所 相田相互設計 10/11 10/13	令和 4 年 8 月 20 日現在 令和 4 年 8 月 20 日現在 令和 4 年 8 月 20 日現在 令和 4 年 8 月 20 日現在	建築士 相田 誠 E-011
	相田相互設計 10/11 10/13	令和 4 年 8 月 20 日現在 令和 4 年 8 月 20 日現在 令和 4 年 8 月 20 日現在 令和 4 年 8 月 20 日現在	建築士 相田 誠 E-011

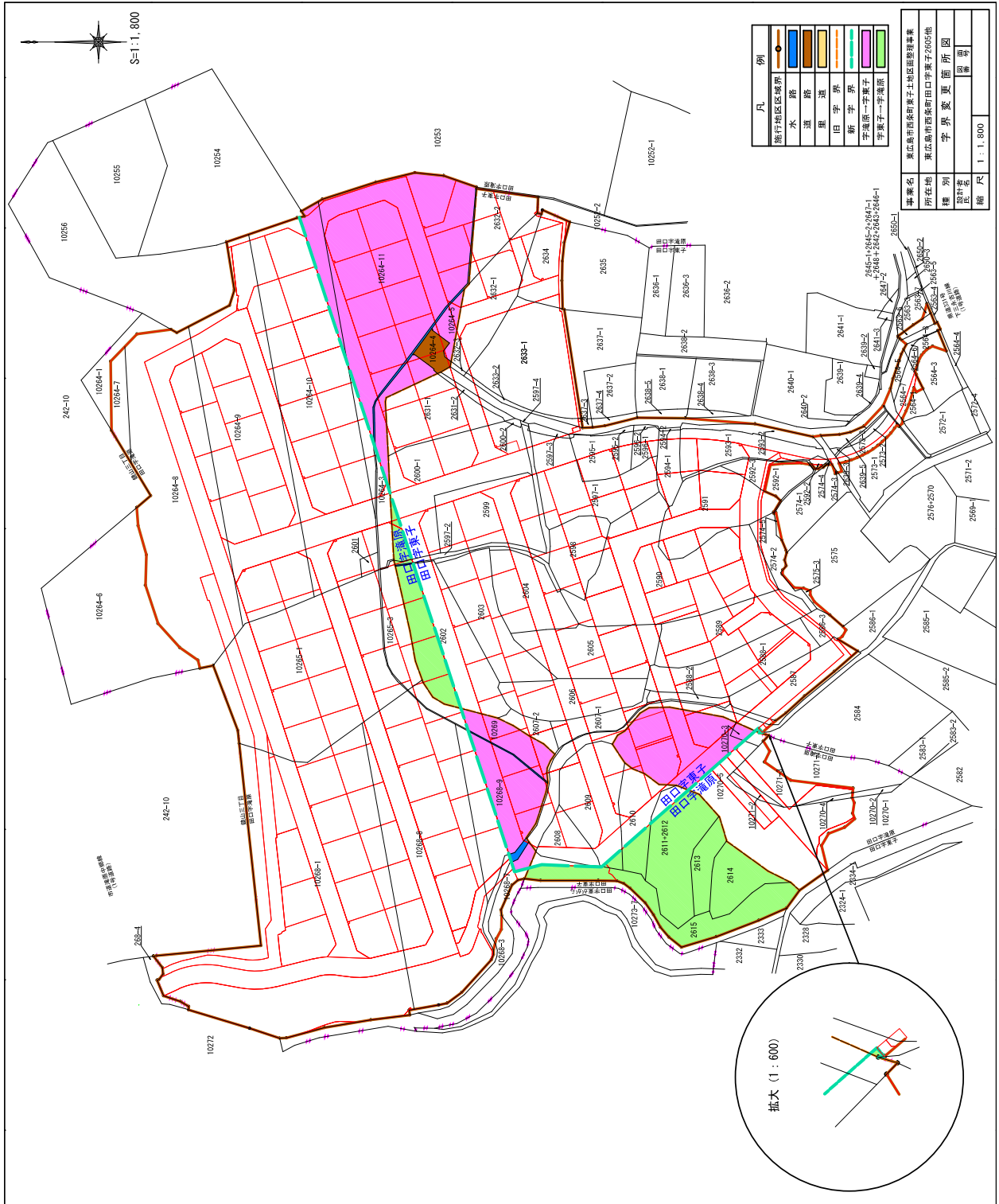






凡	例
施行地区区域界	
国道	
県道	
市道	
河川及び水路	

工事名	東広島市西条町東子土地区画整理事業		
所在地	東広島市西条町田口字東子2605他		
種別	位置図		
設計者		図番	画号
縮尺	1 : 5,000		



凡例	
	旅行地区区境界
	水路
	道
	旧字界
	新字界
	字界第一字高界
	字界第一字低界

事業名	東広島市西条町田口字草子地区区画整理事業
所在地	東広島市西条町田口字草子2605地
種別	字界変更箇所図
設計者	國島
縮尺	1:1,800

