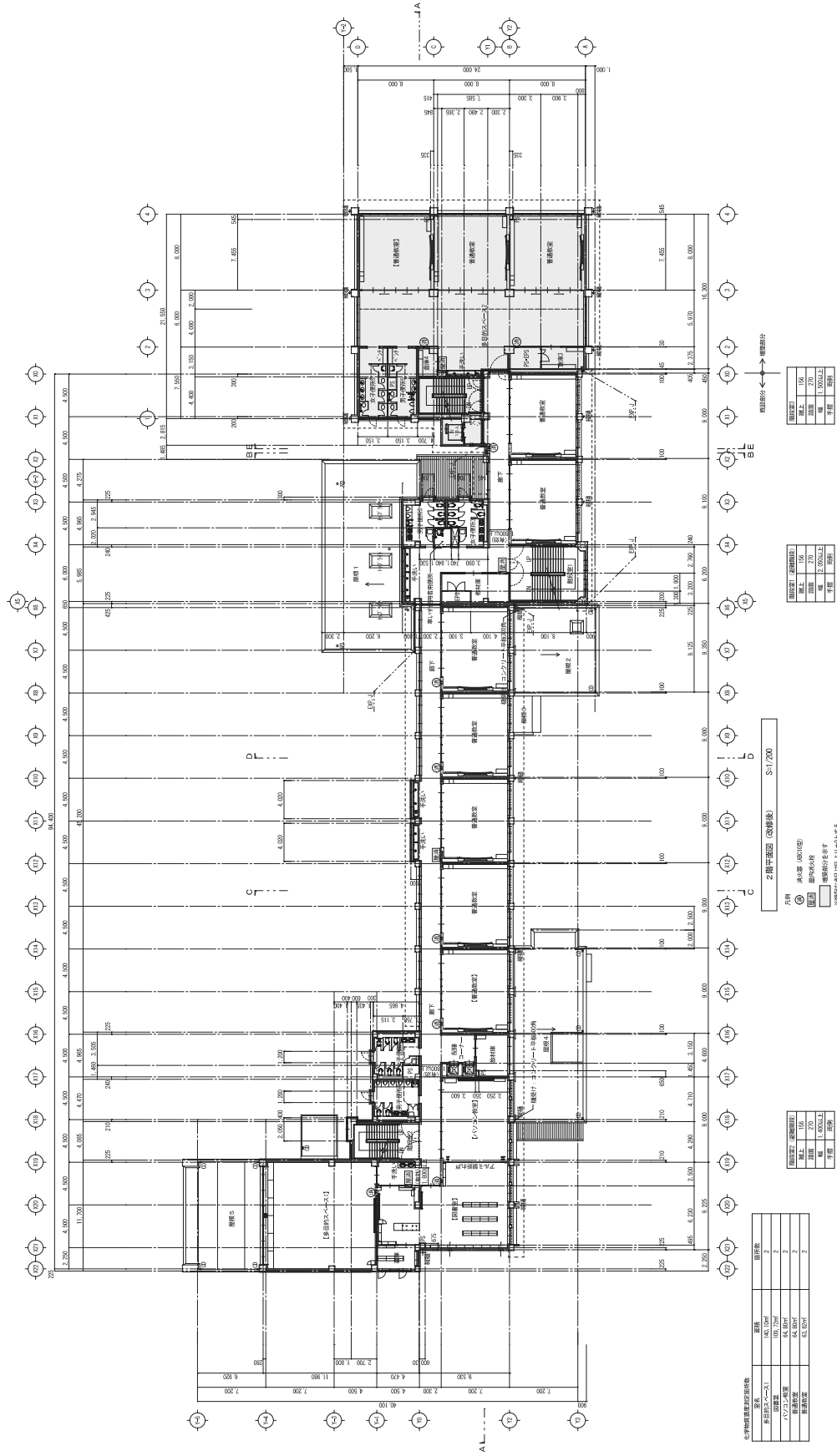


令和4年第4回東広島市議会定例会
提出議案添付資料

資料	1	議案第148号……………	1
資料	2	議案第162号……………	2
資料	3	議案第163号……………	7





部材名	数量	単位
鉄骨	100.000	m ²
鉄骨柱	100.000	m ²
鉄骨梁	100.000	m ²
鉄骨桁	100.000	m ²
鉄骨柱	100.000	m ²
鉄骨梁	100.000	m ²
鉄骨桁	100.000	m ²

階別	床面積	延床面積
1階	150	150
2階	270	270
3階	150	150
合計	570	570

階別	床面積	延床面積
1階	150	150
2階	270	270
3階	150	150
合計	570	570

階別	床面積	延床面積
1階	150	150
2階	270	270
3階	150	150
合計	570	570

階別	床面積	延床面積
1階	150	150
2階	270	270
3階	150	150
合計	570	570

1. 1階の柱位置は図面通りとする

東広島市都市部営繕課

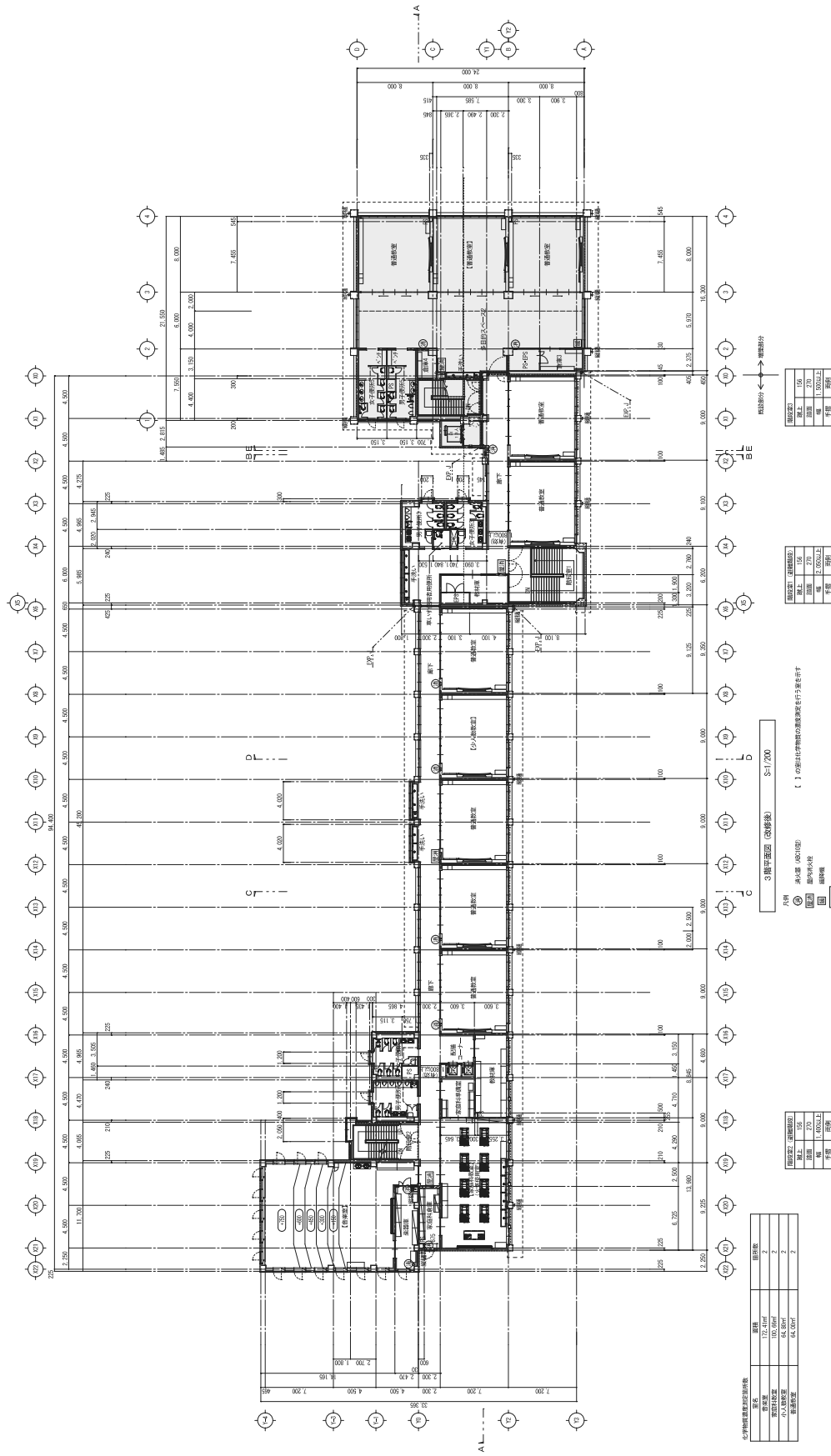
株式会社 近代設計コンサルタント

工務課

令和5年度 小学校施設整備事業 東広島小学校体育館改修及び増築工事（建築）

2階平面図（改修後）

図面番号: A-001
A 000



種別	面積	階数
1階	10,000㎡	2
2階	10,000㎡	2
3階	10,000㎡	2
4階	10,000㎡	2
5階	10,000㎡	2
6階	10,000㎡	2
7階	10,000㎡	2

種別	面積	階数
1階	10,000㎡	2
2階	10,000㎡	2
3階	10,000㎡	2
4階	10,000㎡	2
5階	10,000㎡	2
6階	10,000㎡	2
7階	10,000㎡	2

種別	面積	階数
1階	10,000㎡	2
2階	10,000㎡	2
3階	10,000㎡	2
4階	10,000㎡	2
5階	10,000㎡	2
6階	10,000㎡	2
7階	10,000㎡	2

種別	面積	階数
1階	10,000㎡	2
2階	10,000㎡	2
3階	10,000㎡	2
4階	10,000㎡	2
5階	10,000㎡	2
6階	10,000㎡	2
7階	10,000㎡	2

種別	面積	階数
1階	10,000㎡	2
2階	10,000㎡	2
3階	10,000㎡	2
4階	10,000㎡	2
5階	10,000㎡	2
6階	10,000㎡	2
7階	10,000㎡	2

種別	面積	階数
1階	10,000㎡	2
2階	10,000㎡	2
3階	10,000㎡	2
4階	10,000㎡	2
5階	10,000㎡	2
6階	10,000㎡	2
7階	10,000㎡	2

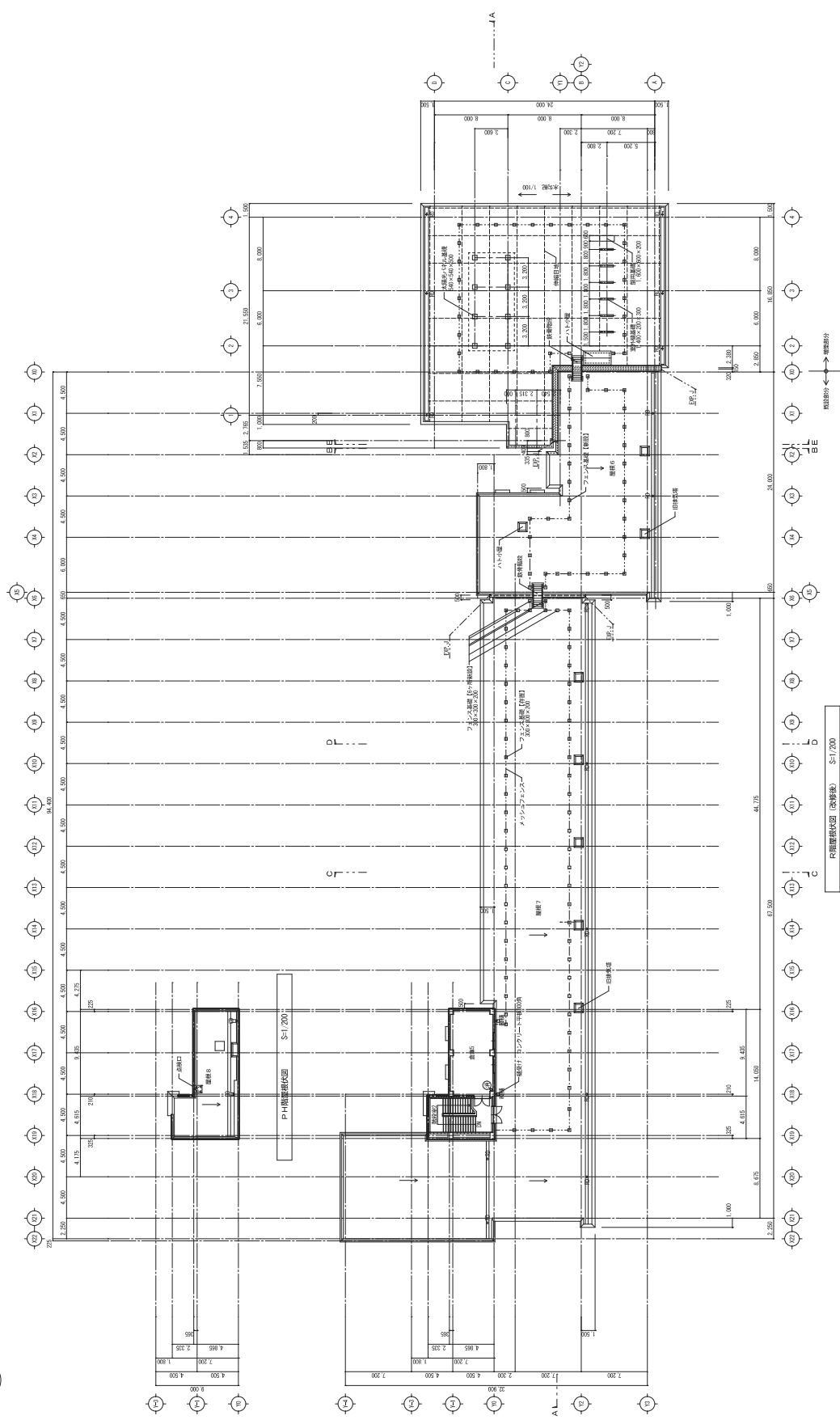
東広島市都市部営繕課

株式会社 近代設計コンサルタント

工事名 令和4年度 小学校施設整備事業 東広島小学校新築改築及び増築工事（建築）

図面名 3階平面図（改修後）

図面コード 令和5年 A 001



図面番号	155
種別	2/25
図名	1階平面図
縮尺	1/200

凡例
 ① 床高差 (400mm)
 ② 廊下床高差
 網線は既設山形土間を指す

尺取書換図 (改修後) S=1/200

東広島市都市部営繕課

株式会社 近代設計コンサルタント
 〒731-0292 広島県東広島市西条三丁目1番1号
 TEL:082-827-1111 FAX:082-827-1112

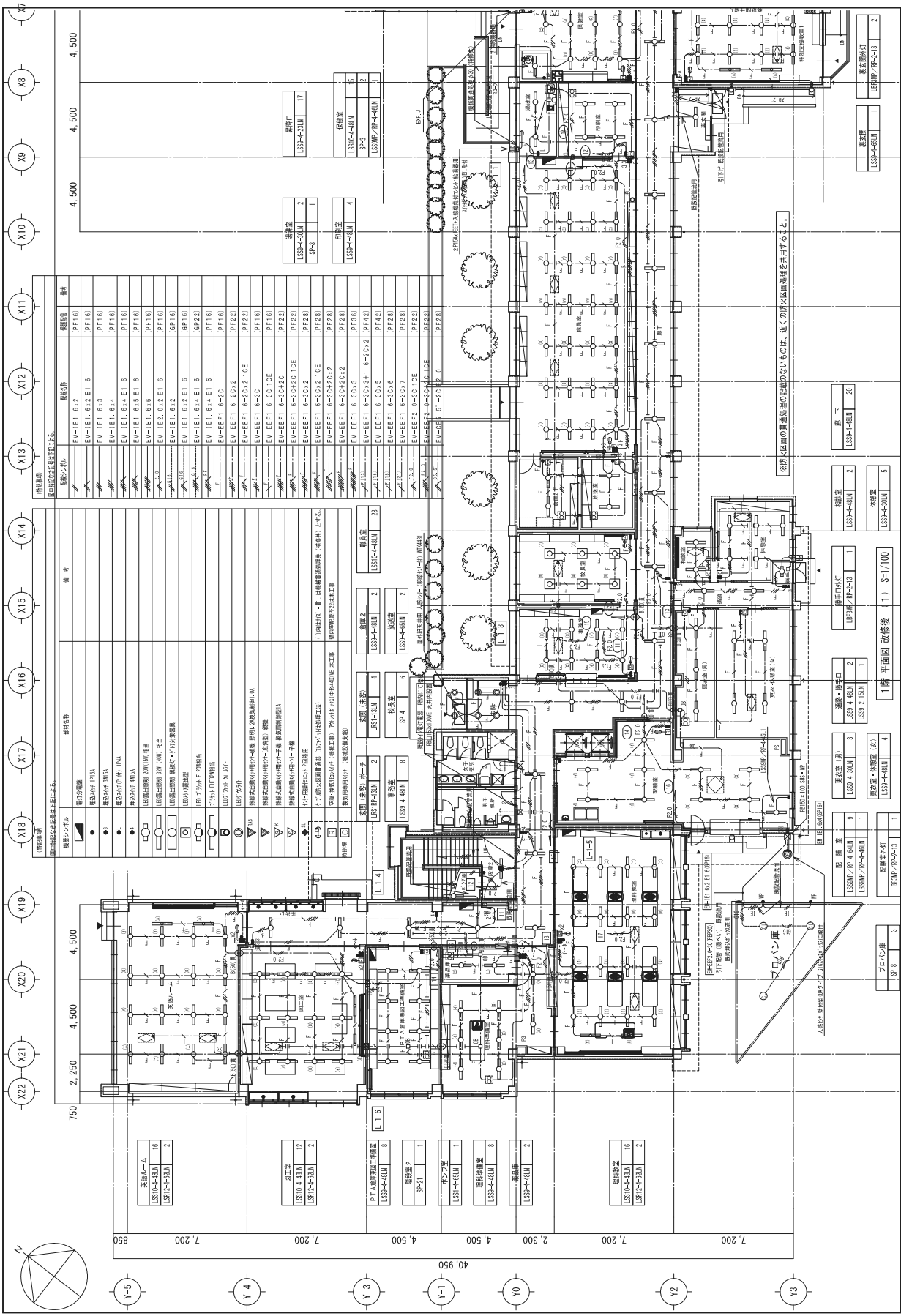
工務部 工務課
**令和4年度 小学校施設整備事業
 東広島小学校敷地内改修及び増築工事 (建築)**

設計者
 株式会社 近代設計コンサルタント
 〒731-0292 広島県東広島市西条三丁目1番1号
 TEL:082-827-1111 FAX:082-827-1112

監理者
 株式会社 近畿建設
 〒731-0292 広島県東広島市西条三丁目1番1号
 TEL:082-827-1111 FAX:082-827-1112

図面内容
 155-1001
 2024-001
 155-1001

図面番号
 A
 004



東広島市都市部管轄課
 令和4年度 小學校施設整備事業
 東広島市小學校長養成化及び修業工事（電気）

1階平面図 電灯設備 (1) (改修後)

1階平面図 改修後 (1) S=1/100

設計者 株式会社 近代設計コンサルタント
 〒740-0292 広島県広島市東区南大蔵1-1-1
 TEL.082-241-0000 FAX.082-241-0001

図面番号 設計 令和3年 1/20
 1階平面図 電灯設備 (1) (改修後)

図面番号 設計 令和3年 1/20
 1階平面図 電灯設備 (1) (改修後)

図面番号 設計 令和3年 1/20
 1階平面図 電灯設備 (1) (改修後)

図面番号 設計 令和3年 1/20
 1階平面図 電灯設備 (1) (改修後)

図面番号 設計 令和3年 1/20
 1階平面図 電灯設備 (1) (改修後)

図面番号 設計 令和3年 1/20
 1階平面図 電灯設備 (1) (改修後)

図面番号 設計 令和3年 1/20
 1階平面図 電灯設備 (1) (改修後)

図面番号 設計 令和3年 1/20
 1階平面図 電灯設備 (1) (改修後)

図面番号 設計 令和3年 1/20
 1階平面図 電灯設備 (1) (改修後)

図面番号 設計 令和3年 1/20
 1階平面図 電灯設備 (1) (改修後)

図面番号 設計 令和3年 1/20
 1階平面図 電灯設備 (1) (改修後)

図面番号 設計 令和3年 1/20
 1階平面図 電灯設備 (1) (改修後)

図面番号 設計 令和3年 1/20
 1階平面図 電灯設備 (1) (改修後)

図面番号 設計 令和3年 1/20
 1階平面図 電灯設備 (1) (改修後)

図面番号 設計 令和3年 1/20
 1階平面図 電灯設備 (1) (改修後)

図面番号 設計 令和3年 1/20
 1階平面図 電灯設備 (1) (改修後)

図面番号 設計 令和3年 1/20
 1階平面図 電灯設備 (1) (改修後)

図面番号 設計 令和3年 1/20
 1階平面図 電灯設備 (1) (改修後)

図面番号 設計 令和3年 1/20
 1階平面図 電灯設備 (1) (改修後)

図面番号 設計 令和3年 1/20
 1階平面図 電灯設備 (1) (改修後)

図面番号 設計 令和3年 1/20
 1階平面図 電灯設備 (1) (改修後)

図面番号 設計 令和3年 1/20
 1階平面図 電灯設備 (1) (改修後)

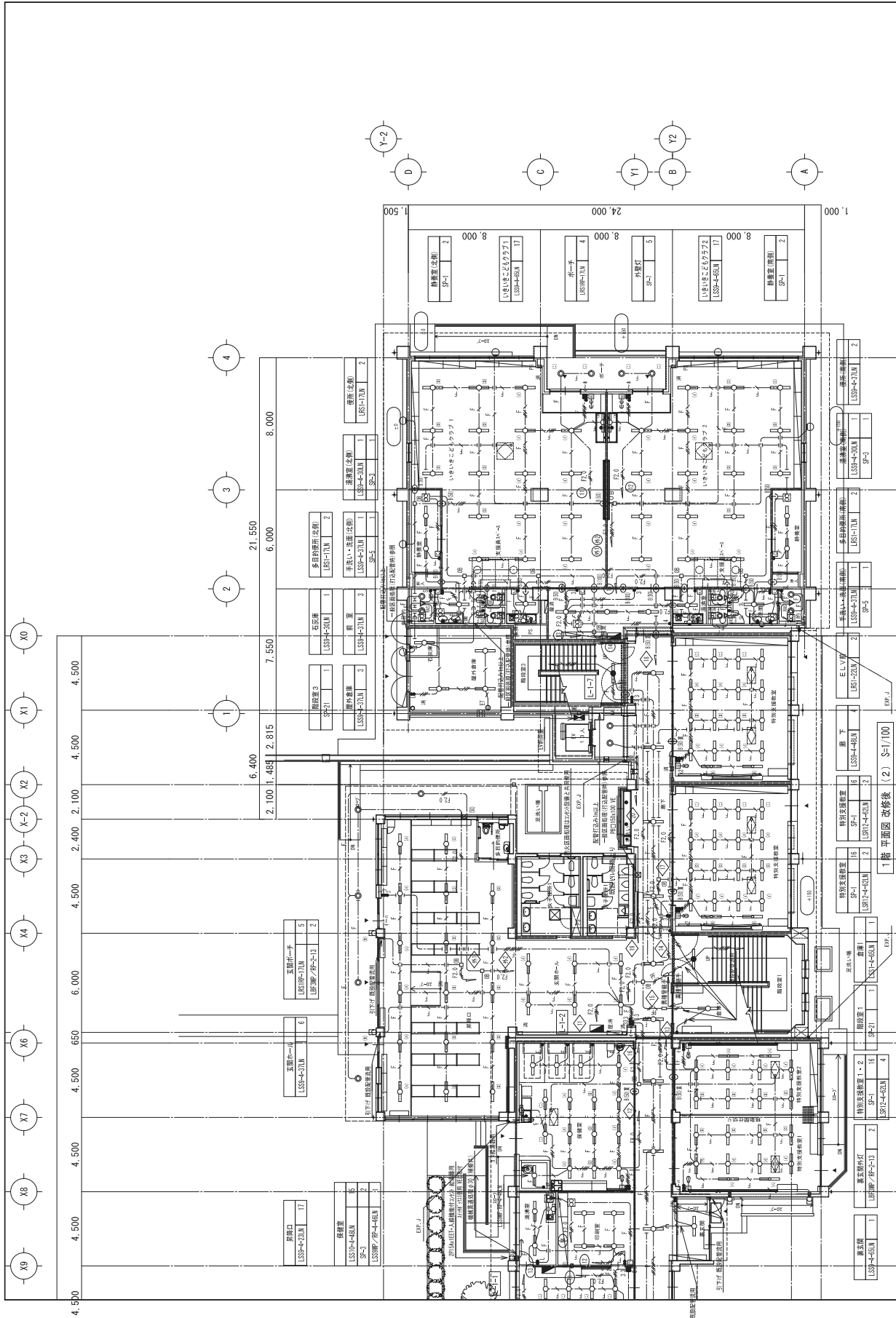
図面番号 設計 令和3年 1/20
 1階平面図 電灯設備 (1) (改修後)

図面番号 設計 令和3年 1/20
 1階平面図 電灯設備 (1) (改修後)

図面番号 設計 令和3年 1/20
 1階平面図 電灯設備 (1) (改修後)

図面番号 設計 令和3年 1/20
 1階平面図 電灯設備 (1) (改修後)

図面番号 設計 令和3年 1/20
 1階平面図 電灯設備 (1) (改修後)



1階平面図 改修後 (2) S-1/100

東広島市都市部管轄課

株式会社 近代設計コンサルタント
〒742-0292 広島県東広島市西条 2-1-1
TEL: 082-724-4444

1階平面図 電力設備 (2) (改修後)

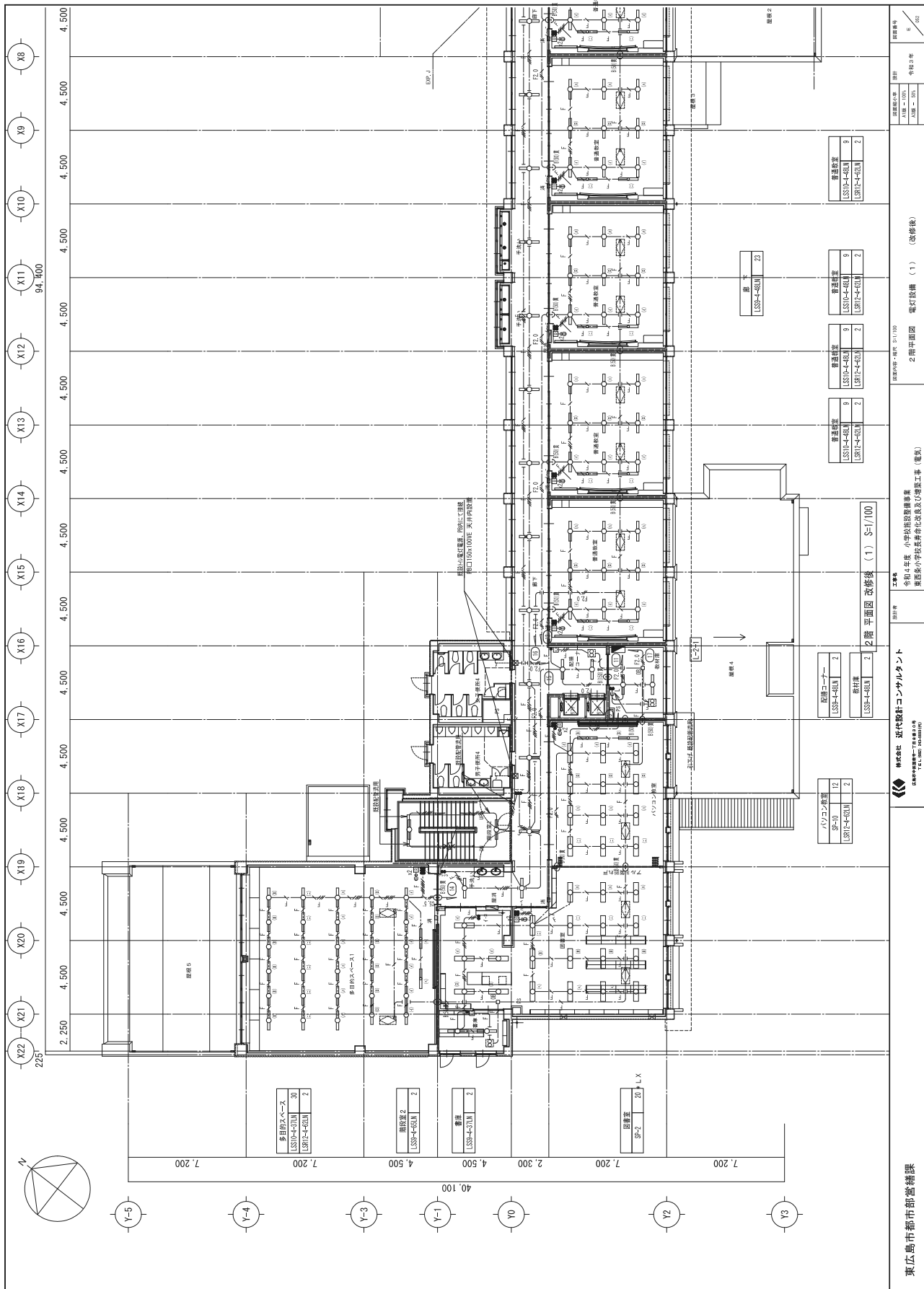
令和4年度 小学校施設整備事業
東広島小学校基幹施設改良及び増築工事 (電気)

図面番号: 電設 5-11(10)

図面枚数: 10
1/10

図面種類: 電気設備

作成日: 令和3年 10月13日



東広島市都市営繕課

株式会社 近代設計コンサルタント
 〒730-0292 広島県広島市東区南大井1-1-1
 TEL: 082-837-1111 FAX: 082-837-1112

設計者
 令和4年度 小学校施設設備事業
 東西条小学校長寿命化改修及び増築工事（電気）

2階平面図
 電気設備 (1) (改修後)

図面番号
 令和4年度
 2階 - 201
 100% - 100%

普通教室	LSST04-402M	9
普通教室	LSST04-402M	2

普通教室	LSST04-402M	9
普通教室	LSST04-402M	2

普通教室	LSST04-402M	9
普通教室	LSST04-402M	2

2階平面図 改修後 (1) S-1/100

設備コーナー	LSST04-402M	2
教員室	LSST04-402M	2

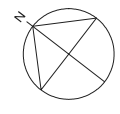
パソコン教室	SF-10	12
パソコン教室	LSST04-402M	2

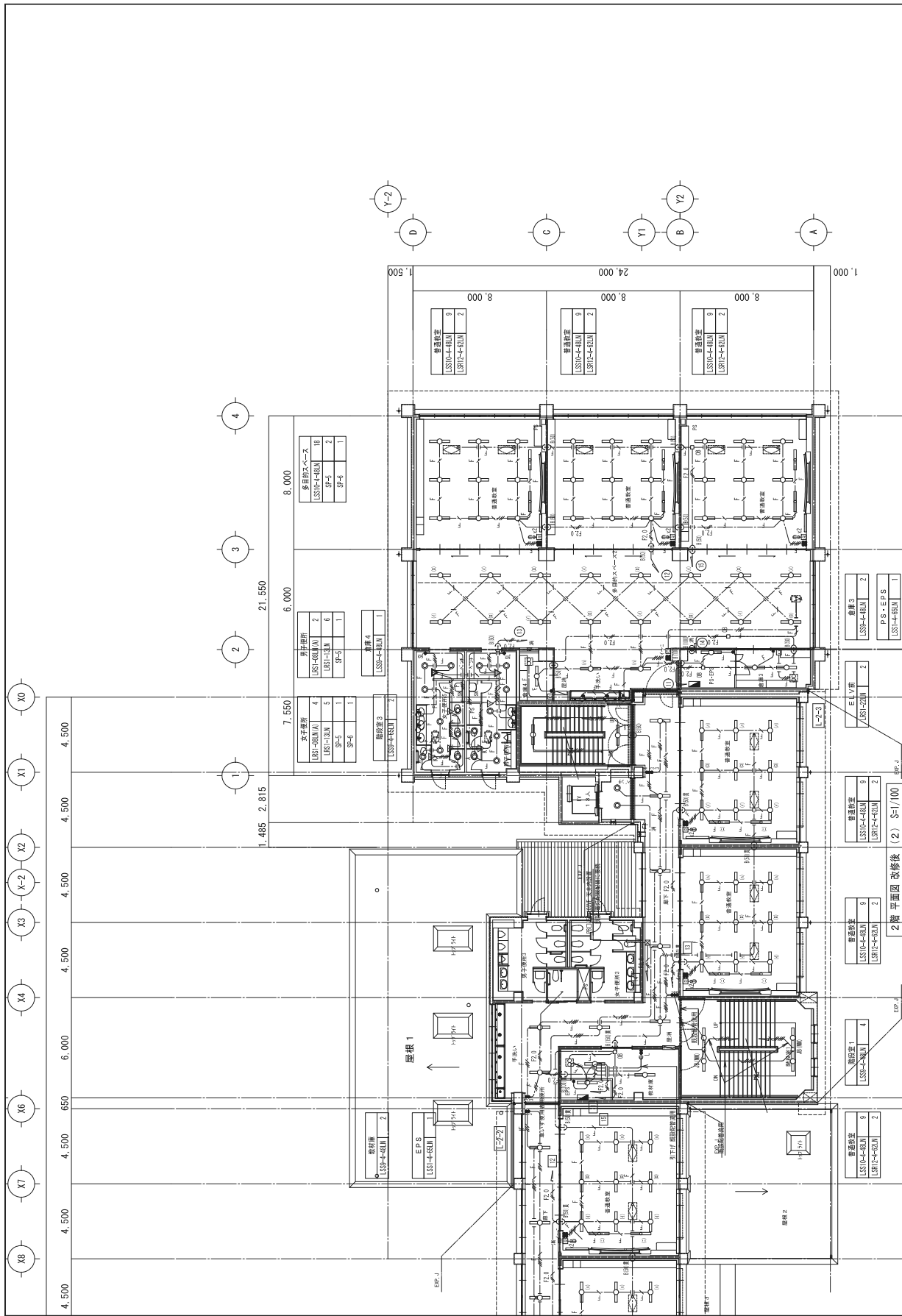
図書室	SF-2	20
-----	------	----

廊下	LSST04-402M	2
----	-------------	---

廊下	LSST04-402M	2
----	-------------	---

多目的スペース	LSST04-402M	2
---------	-------------	---





東広島市都市部営繕課	株式会社 近代設計コンサルタント <small>東広島市東区下津原 1-1-1 TEL:082-740-0001</small>	設計者 令和4年度 小学校施設整備事業 東広島小学校基幹施設改良及び増築工事（電気）	図面番号 E-054
		2階平面図 改修後 (2) S=1/100	2階平面図 電灯設備 (2) (改修後)

