

令和8年第2回東広島市議会定例会
提出議案添付資料

資料	1	議案第112号……………	1
資料	2	議案第113号……………	2
資料	3	議案第114号……………	3
資料	4	議案第115号……………	4
資料	5	議案第116号……………	5
資料	6	議案第118号……………	9

- 1 品 名 消防ポンプ自動車
- 2 配 備 先 東広島消防署北分署
- 3 納入期限 令和10年3月31日（金）
- 4 規 格 等

諸元	使用燃料 軽油 駆動方式 4輪駆動 全長 概ね6,000mm 全幅 概ね1,940mm 全高 概ね2,900mm 車両総重量 7.5t未満 乗車定員 5名
主ポンプ	1段ポリユート式ポンプ又は2段バランスタービンポンプとし、動力消防ポンプの技術上の規格を定める省令（昭和61年自治省令第24号）で定めるA-2級以上
主な ^ぎ 機装及び積載品	電動吸管巻取り装置 動力昇降装置 電動ホースレイヤー 空気呼吸器取付装置 可搬式LED投光器

- 5 数 量 1台
- 6 参考写真



- 1 品 名 2 B型救急自動車（高規格仕様）
- 2 配 備 先 東広島消防署安芸津分署
- 3 納入期限 令和9年3月31日（水）
- 4 規 格 等

諸元	使用燃料 ガソリン 駆動方式 4輪駆動 全長 概ね5,400mm 全幅 概ね1,750mm 全高 概ね2,450mm 車両総重量 3.5t未満 乗車定員 8名
主な ^ぎ 機装及び積載品	スライド式ストレッチャー架台 高度救命処置用資機材一式 （気道確保用資機材、ビデオ喉頭鏡、自動体外式除細動器、 輸液用資機材、血中酸素飽和度測定器、心電図計等） バックカメラ付カーナビゲーション

- 5 数 量 1台
- 6 参考写真



- 1 品 名 高規格救急自動車
- 2 配 備 先 東広島消防署西分署
- 3 納入期限 令和9年3月31日（水）
- 4 規 格 等

諸元	使用燃料 ガソリン 駆動方式 4輪駆動 全長 概ね5,650mm 全幅 概ね1,890mm 全高 概ね2,510mm 車両総重量 3.5t未満 乗車定員 7名
主な ^ぎ 機装及び積載品	スライド式ストレッチャー架台 高度救命処置用資機材一式 （気道確保用資機材、ビデオ喉頭鏡、自動体外式除細動器、 輸液用資機材、血中酸素飽和度測定器、心電図計等） バックカメラ付カーナビゲーション

- 5 数 量 1台
- 6 参考写真



システム洗浄機等仕様

- 1 品名 システム洗浄機、立体浸漬槽及びコンプレッサー
- 2 設置場所 安芸津学校給食センター（洗浄室）
- 3 納入期限 令和9年3月31日
- 4 規格等

品名	規格
システム洗浄機	寸法 4,500mm×1,700mm×1,885mm以内 食缶レーンの有効高さは、H320mm以上であること。 駆動式食器押さえ装置を装備し、容器類の蓋やトレイの洗浄もできること。 清掃用カラン付き（出口1か所）
立体浸漬槽	寸法 5,700mm×1,000mm×1,850mm以内 能力 90カゴ/h 浸漬時間 15カゴ（1カゴ/40秒） 清掃用カラン付き（出口1か所）
コンプレッサー	寸法 814mm×631mm×1,469mm以内 内蔵空気タンク容積 35L 騒音値：55dB以下であること。

- 5 数量 各1台
- 6 参考写真

【システム洗浄機】

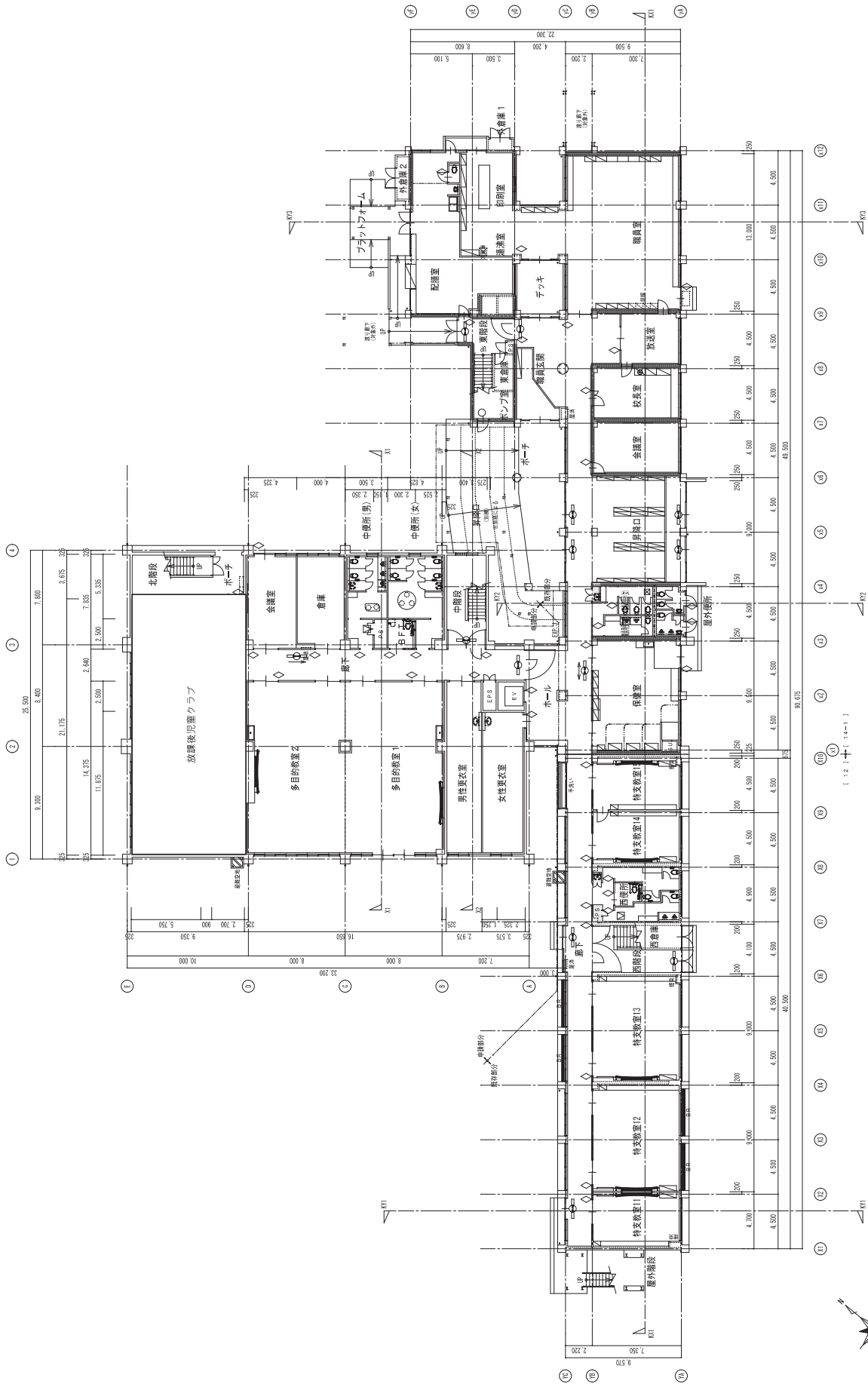


【立体浸漬槽】



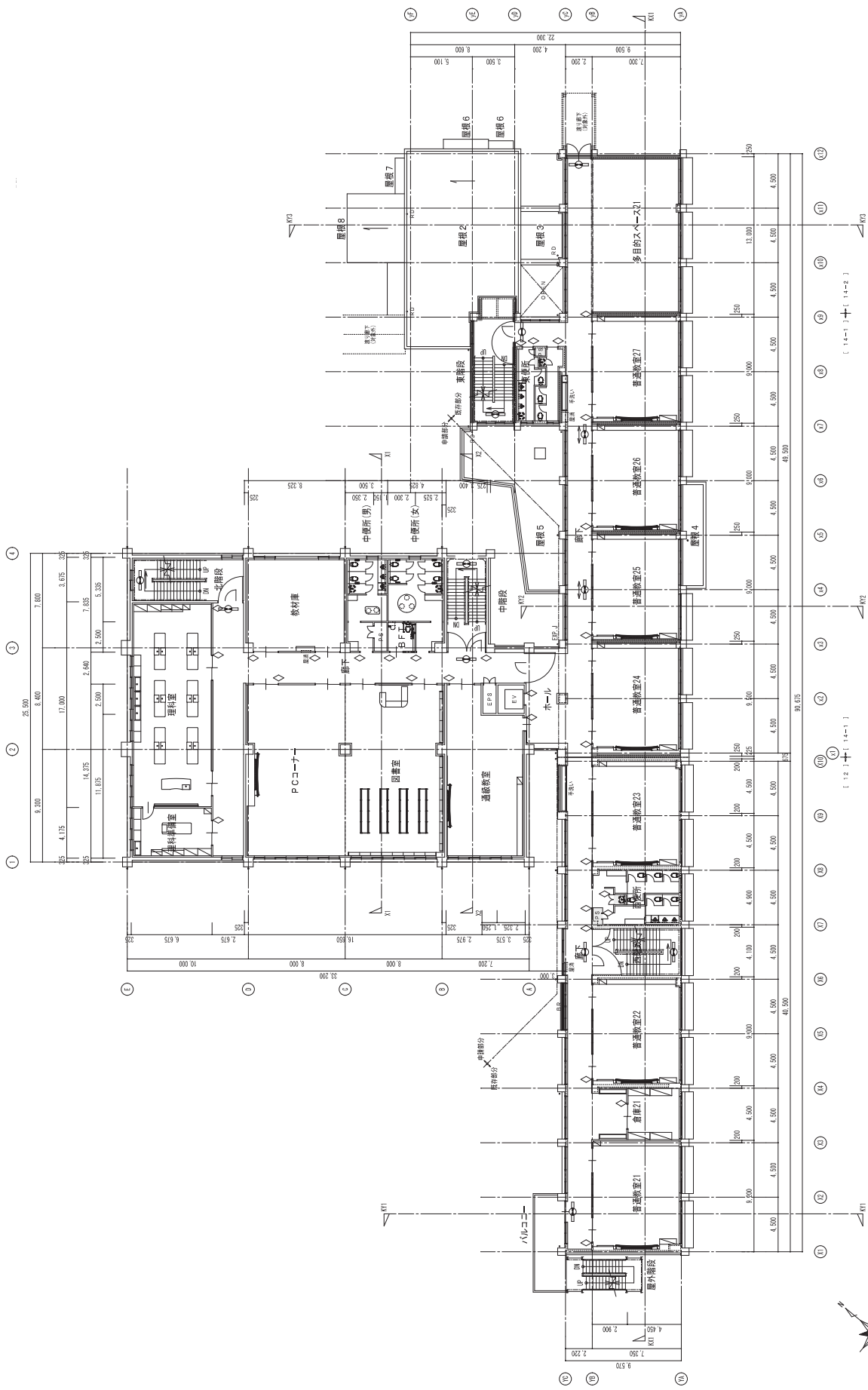
【コンプレッサー】





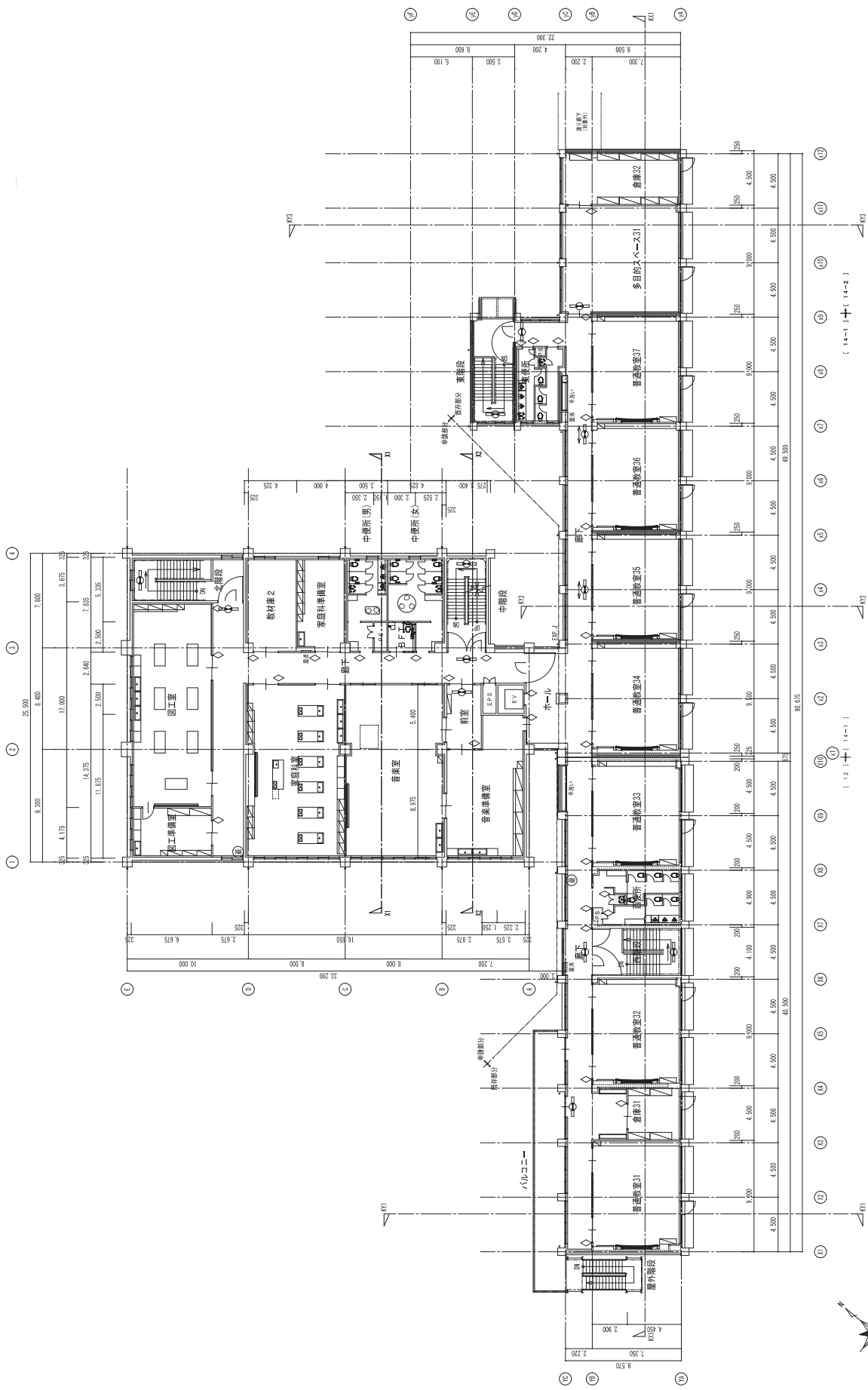
1階平面図 (改修後) S=1/200

工事名： 令和8年度 小学校施設整備事業 細田小学校延寿命化改良及び増設工事	図面名： 最新命化改良工事 1階平面図 (改修後)	縮尺： 1/200 A2用：100% A3用：70%	図面：	目付：	年度：	仕様：	責任：	年度：	図面：
	有限会社 元康建築設計事務所 <small>一級建築士事務所 東京都中央区 2-3-17 東 2024 号</small>	令和8年	R6年	A-023					



2階平面図 (改修後) S=1/200

工事名： 令和8年度 小学校施設整備事業 細田小学校軽浄化改良及び増築工事	図名： 2階平面図 (改修後)	縮尺： 1/200 A2用：100% A3用：70%	製図：	監理：	設計：	図号： R6年	図種： A-025
	会社名： 元鹿建築設計事務所 <small>一級建築士事務所 登録番号 23171 第 0024 号</small>	製図者：	縮尺：	監理者：	設計者：	製図者：	図号：



3階平面図 (改修後) S=1/200

工事名： 令和8年度 小学校施設整備事業 細田小学校寿命化改良及び増築工事	図名： 3階平面図 (改修後)	縮尺： 1/200 A2用：100% A3用：70%	設計者： 元成建築設計事務所 <small>一級建築士事務所 東京都中央区 2-1-1 丸の内 4号</small>	図番： R6年 A-027
	所属： 総務課	作成者： 佐藤 大輔	承認者： 佐藤 大輔	日付： 2024.08.20

令和7年度 橋梁長期保全事業 互米橋橋梁補修工事

位置図



