

入札公告

物品調達等及び委託役務

次のとおり、条件付一般競争入札を実施するので、地方自治法施行令（昭和22年政令第16号）第167条の6の規定により公告する。

この入札公告に定めるもののほか、入札に関して必要な事項は、東広島市物品調達等及び委託役務条件付一般競争入札公告共通事項及び同細則による。

令和2年7月27日

東広島市長 高垣 廣徳

1 入札に付する事項

(1) 物品・委託役務の名称	令和2年度志和中学校物品等運搬業務
(2) 物品・委託役務管理番号	13020028
(3) 物品委託役務内容	志和中学校本校舎から仮設校舎の指定する場所へ物品等を運搬するもの。
(4) 納入・履行期間	契約締結日の翌日から令和2年10月14日まで
(5) 納入・履行（就業）場所	東広島市立志和中学校
(6) 予定価格	非公表
(7) 最低制限価格	なし
(8) 入札方式	一般競争入札
(9) 入札区分	紙入札
(10) 使用する契約約款	業務委託契約約款（役務の提供を受けるもの）
(11) 契約種別	総価契約
(12) 収入印紙	要

2 競争入札に参加する者に必要な資格に関する事項

次に掲げる要件を全て満たしていること。

ア	平成29年1月1日～平成32年12月31日までの東広島市物品役務等競争入札参加資格として次の入札参加資格認定区分の認定を受けている者	運搬>貨物運送★
イ	法令等による登録等	次のいずれか ・貨物自動車運送事業法（平成元年法律第83号）第3条に基づく一般貨物自動車運送事業の許可を受けていること。 ・貨物自動車運送事業法（平成元年法律第83号）第36条に基づく貨物軽自動車運送事業の届出をしていること。
ウ	技術者	問わないものとする。
エ	営業所等所在地 ※本店とは、法人にあっては登記されている本店とし、個人事業者にあっては営業活動の本拠を置いている場所とする。 ※営業所とは、法人においてその所在する市（町）の法人市（町）民税の申告のある営業所とする。	東広島市内に本店または営業所を有する者。
オ	会社の履行実績	問わないものとする。
カ	その他	令和元年8月26日付け「東広島市物品調達等及び委託役務条件付一般競争入札公告共通事項」の2（1）のいずれにも該当しないこと。

3 その他の入札条件

なし

4 日程等

手続き等	期間・期日等	場所・留意事項
ア 公告日	令和2年7月27日	東広島市ホームページに掲載及び東広島市総務部契約課（契約担当課）で閲覧に供する。 閲覧場所は「6 問い合わせ先（契約担当課）」に記載のとおり。
イ 仕様書及び見本等閲覧期間	令和2年7月27日～ 令和2年8月19日	東広島市ホームページに掲載及び契約担当課で閲覧に供する。 見本等の有無：無
ウ 同等品確認期間（物品の買入れ及び借入れに限る）		同等品で応札する場合は、同等品規格確認票（東広島市物品調達等及び委託役務競争契約入札心得（平成21年東広島市告示第83号。以下「入札心得」という。）別記様式第2号（第4条関係）により発注担当課へ持参またはファックスすること。ファックスする場合は、その旨を発注担当課へ事前に電話連絡すること。 なお、同等品確認に対する認定のない同等品での応札は認めない。同等品規格確認票の提出先は、「オ 質問書提出期間」に記載の発注担当課とする。
エ 同等品確認回答閲覧期間		東広島市ホームページに掲載及び発注担当課で閲覧に供する。
オ 質問書提出期間	令和2年7月27日～ 令和2年8月3日 (午前8時30分～午後5時15分)	質問書は、本市所定の様式（東広島市物品調達等及び委託役務競争入札心得（平成21年東広島市告示第83号）別記様式第1号（第4条関係））により発注担当課へ持参またはファックスすること。ファックスする場合は、その旨を発注担当課へ事前に電話連絡すること。 学校教育部 教育総務課（発注担当課） 東広島市西条栄町8番29号（本庁本館3階） 電話番号 082-420-0974 /ファックス番号 082-423-7551 質問書提出期間終了後の質問は受け付けない。 質問書の様式は東広島市ホームページからダウンロードできる。
カ 回答書閲覧期間	令和2年8月6日～ 令和2年8月19日	東広島市ホームページに掲載及び発注担当課で閲覧に供する。
キ 入札期間	令和2年8月17日～ 令和2年8月18日 (午前9時00分～午後5時00分)	入札場所 東広島市総務部契約課（契約担当課） 東広島市西条栄町8番29号（本庁本館4階） 入札書は入札期間内に総務部契約課に持参して入札箱に投入すること。 初度の入札書は、入札の権限を有している者が記名押印し、使用印鑑として本市に届け出ている印鑑を押印すること。（ただし、入札書に記載した日付以前に作成された委任状の同封・提出がある場合を除く。） 特別の事由により郵便により入札書を提出しようとする者は、東広島市物品調達等及び委託役務条件付一般競争入札公告共通事項細則に定めるところによるものであること。
ク 開札日時	令和2年8月19日 午前11時40分	開札場所 入札室（東広島市西条栄町8番29号 本庁本館4階） 開札の結果、予定価格の制限の範囲内の価格をもって有効な入札がないときは、開札日の翌日以降に再度の入札（1回目）を実施するものとする。再度の入札（1回目）は、開札の立ち会いの有無に関わらず初度の入札参加者全員が参加できるものとする。 再度の入札（1回目）を実施する日時、場所等の詳細は初度の入札に参加した者に対してファックスにより通知を行う。 再度の入札（1回目）の結果、予定価格の制限の範囲内での入札がなかったときは、直ちに入札会場で再度の入札（2回目）を行う。 再度の入札は、2回目まで行う。

5 資格要件確認資料の提出

本案件は、入札に参加する者に必要な資格を確認するために必要な資料（以下「資格要件確認資料」という。）の提出を求めない。

(1) 提出書類

書類の区分	提出書類 (○印)	備考
ア 入札参加資格確認申請書		様式は、東広島市ホームページからダウンロードできる。
イ 入札参加資格要件総括表		
ウ 誓約書		
エ 配置予定技術者届出書		
オ 履行実績確認表		
カ 履行実績証明書（物品・委託役務）		
キ 法令等による登録等を確認するための資料		
ク その他		

(2) 提出部数は、1部とし、提出した資格要件確認資料は、返却しない。

(3) 提出期限

(4) 提出先 「6 問い合わせ先（契約担当課）」のとおり。

(5) その他

入札参加者は、資格要件確認資料を指定された提出期限までに提出できるよう事前に準備しておくこと。

資格要件確認資料の作成及び提出に要する費用は、提出者の負担とする。

資格要件の審査のために必要があると認めるときは、期限を定めて資格要件確認資料の補正や追加資料の提出を求めることがある。

資格要件確認資料に虚偽の記載をした者に対しては、指名除外措置を行うことがある。

6 問い合わせ先（契約担当課）

総務部契約課 物品役務係
東広島市西条栄町8番29号（本庁本館4階）
電話番号 082-420-0930
ファックス番号 082-431-0077

令和2年度 志和中学校物品等運搬業務仕様書

1. 総則

本仕様書は、東広島市（以下「発注者」という。）が受注者に委託する志和中学校本校舎から仮設校舎の指定する場所へ物品等の運搬業務の実施について、必要な事項を定めたものである。

2. 業務名称

令和2年度 志和中学校物品等運搬業務

3. 履行期間

(1) 本業務の履行期間は契約締結日の翌日から令和2年10月14日（水）までとする。

(2) 物品等の運搬については履行期間中の次の期間に行う。

令和2年10月10日（土）から令和2年10月11日（日）まで

上記の期間のうち、協議により決定した日・時間に行う。なお、作業時間は午前8時00分から午後6時00分までの間で協議して決定する。

4. 履行場所

東広島市立志和中学校

5. 搬出、搬入場所

東広島市志和町志和西1432番地 志和中学校内

本校舎から仮設校舎の指定する場所へ物品等を運搬

※施設配置、教室レイアウトについては別添図面のとおりに

6. 移動物品

移動物品は、原則として次のとおりであるが、その他、学校長及び学校担当者等が指示する軽微な物品を含む。

(1) 仮設校舎内の物品（別紙 物品リスト（参考））

(2) (1) に収納されている備品、書籍、その他の物品（箱詰・箱出の作業は除く。（図書室の図書は箱詰の作業有））

(3) 壁面に設置された絵画等美術品、掲示物の内、学校長及び学校担当者が指定するもの（再設置を含む）

(4) その他、指示する物品

7. 移動の実施

(1) 移動作業に当たっては本仕様書に基づき、移動が適切に終了するよう適正な作業員及び指揮者を配置すること。

(2) 実際の移動作業に当たっては学校長又は本市担当職員と事前に十分打ち合わせを行い、移動する物品等の再確認を行うとともに、受注者は移転手順、スケジュール、移動経路案等を明示し、発注者の承認を得ること。

(3) 運搬に必要な段ボール箱・行先ラベル等の梱包資材について、必要数を調整の上、事前に学校へ提供すること。

【予定数量】

ア 段ボール箱 2000箱

イ ガムテープ 120個

ウ 養生テープ 70個

エ ラベルシール 4, 000枚

オ 気泡緩衝材(幅 1, 200mm) 20m

- (4) 移動物品は、行き先ラベルに従い、適切に移動すること。なお、行き先ラベルは発注者において各荷物に貼付し、行き先図面は事前の協議時に提供する。
- (5) 移動物品に当たっては、その取り扱いに十分配慮するとともに汚損破損の恐れがないよう梱包等必要な措置を行ったうえで運搬すること。
- (6) 移動作業中に予想される降雨等天候の変化については、十分な対策を講じること。
- (7) 運搬後不要となった梱包資材等の発生資材は、受注者の責任において適正に処理すること。

8. 養生

移動の開始から終了までの間、本校舎及び移動経路に対し、必要な養生を行い終了後、撤去すること。

9. 秘密の保持

移動作業の実施にあたり、知り得た情報であつて、秘密であると明確に指定されたものについては、本業務の期間中のみならず、その終了後も第三者(発注者が承諾した場合を除く)に開示または漏洩してはならないものとする。ただし、次の各号の一に該当する情報については、この限りでない。

- (1) 一般に入手できる情報
- (2) 知得時に既に保有していた情報
- (3) 第三者から機密保持義務を負うことなく適法に入手した情報
- (4) 相手方の機密情報を使用することなく独自に開発した情報

10. 事前見学等

北校舎及び仮設校舎の事前見学は、事前に発注担当課に申し出た上で、令和2年7月31日までに発注者が認めた時間帯において見学を認めることとする。ただし、現場での口頭による質疑応答は認めないため、質問がある場合は入札公告に定めるところにより、所定の期日までに提出することとする。(質問書提出期限：令和2年8月3日)

11. 委託料の支払い

本業務の委託料の支払いは、業務完了後一括払いとする。

12. その他

- (1) 本仕様の定めに無い事項であっても、受注者として当然行うべき事項については誠意を持って実施すること。
- (2) 業務に従事する者は、統一したユニフォーム又は腕章を着用すること。
- (3) 業務の実施にあたっては、関係諸法令、条例、規則及び関係通知等を順守し、事故及び災害の防止に万全を期すること。
- (4) 学校施設内は全面禁煙となっている。業務従事者は施設内(受注者の車両内を含む)において喫煙をしないこと。

13. 問い合わせ先(発注担当課)

東広島市教育委員会 学校教育部 教育総務課 施設安全係
電 話 (082) 420-0974
ファックス (082) 423-7551

物品リスト(参考)

搬入元(本校舎)		搬入先(仮設校舎)		名称	個数	備考
階数	室名	階数	室名			
1	木工室	1	技術室	ラック(長)	2	
				ラック(中)	2	
				ラック(小)	3	
				長大机(木製)	3	体育館横へ
				定規ラック	1	
				椅子	23	
				刃物研磨機	1	
				卓上ボール盤	2	
				ボール盤	1	
				ハンドソー	1	
				糸のこ	4	
				ベルトサンダー	3	
				電熱線カッター	1	検討中
				切断機	1	検討中
				集塵機	1	
				丸鋸昇降機	1	
				自動かんな盤	1	
				手押しかんな盤	1	体育館横へ
				角のみ盤	1	
				木口削り機	1	体育館横へ
ストーブ	1	体育館横へ				
1	技術準備室	1	準備室(1)	スチール棚	10	
				長机(木製)	1	
				長大机(固定)	1	
				事務机(小)	1	
				事務椅子	2	
				パソコン	1	
				PCラック	1	体育館横へ
				扇風機	2	
				掃除機	1	
				サーバ	1	
				エンジン	1	
				アーク溶接機	1	
				製図板	1	
				1	金工室	1
椅子(角座)	13					
長大机(低)	1					
スチール棚	1					
開きボックス(旧OHP入)	2					
方力(固定)	15	うち9は体育館横へ				
電動砥石	1					
工具ワゴン	2					
ボール盤	1					
椅子OA	1					
エンジン	1					
掃除ロッカー	1					
ストーブ	1	体育館横へ				
1	コンピュータ室	2	PC教室			
				プリンター	3	
				PC机	22	
				椅子	40	
				ラック	4	
				スチール棚	2	
				スチール棚(90)	2	
				ホワイトボード(STAR BO	1	
				ワゴン(キャスター付)	1	
				生徒机	1	
				パソコン		

物品リスト(参考)

搬入元(本校舎)		搬入先(仮設校舎)		名称	個数	備考				
階数	室名	階数	室名							
1	特別棟1階廊下	1	廊下	生徒ロッカー	5	うち3は体育館横へ				
				長机(折)	1					
				ゲートポール一式	1	体育館横へ				
				低い机(木製)	2	体育館横へ				
1	普通棟1階廊下 玄関	1	廊下	スチール棚	4					
				生徒ロッカー	1					
				掃除ロッカー	4	うち2は体育館横へ				
				下駄箱(生徒)	21	うち17は体育館横へ				
				下駄箱(来賓)	1	体育館横へ				
				ガラスケース(優勝旗)	3					
				移動ホワイトボード	1					
				掲示板	4					
				額等	3					
				テレビ	1					
				公衆電話	1					
					階段	1	廊下	掲示板	4	
								鏡	2	
1	印刷室	1	印刷室	衣類ロッカー	3					
				スチール棚	2					
				スチール棚(高・扉)	2					
				スチールラック	2					
				木製ラック(紙用)	2					
				裁断機	1					
				紙折り機	1					
				生徒机	2					
				金庫	2	1,200kg程度				
				台	1					
				1	放送室1・2	1	印刷室	スチール棚	1	
スチール棚(90)	4									
スチールラック	2									
スチール棚(高・扉)	1									
衣類ロッカー	3									
投光器	2									
1	職員室	1	職員室	スチール棚(90)	8					
				スチールボックス(引出し)	2					
				スチール棚(小)	6					
				カラーボックス	2					
				事務机	27					
				椅子OA	28					
				PCラック	2					
				新聞ラック	1					
				拡大印刷機	2					
				シュレッダー	1					
				裁断機	1					
				掃除ロッカー	1					
				台(引出し)	1					
				パソコンモニター	8					
額等	2									
1	事務室	1	事務室	スチール棚(90)	4					
				スチール引出し	1					
				事務机	1					
				パソコンモニター	1					
1	休養室	1	倉庫	冷蔵庫	1					
				木製食器棚(大)	1					
				木製食器棚(小)	1					
				台	1					
		1	事務室	1	事務室	木製棚	1			
						カラーボックス	1			
						テーブル	1			
						電子レンジ	1			
				電気ポット	1					

物品リスト(参考)

搬入元(本校舎)		搬入先(仮設校舎)		名称	個数	備考				
階数	室名	階数	室名							
1	校長室	1	校長室	校長机	1					
				ローテーブル	2					
				ソファ	8					
				衣服ロッカー	2					
				PCラック	1	体育館横へ				
				額	3					
				木製キャビネット	1					
				物置台	2					
				ファンヒーター	1	体育館へ移動				
1	階段下倉庫	1	倉庫	ポリッシャー	2					
1	保健室	1	保健室	冷蔵庫	1					
				製氷機	1					
				洗濯機	1					
				ベッド	3					
				簡易ベッド	1					
				スチール棚	3					
				スチール棚(大)	1					
				ロッカー(小)薬品棚	1					
				事務机	2					
				引出し	1					
				長机(折)	1					
				長机(固定)	1					
				椅子	6					
				担架	1					
				扇風機	1					
				視力計	2					
				身長計	1					
				体重計	3	うち1は体育館横へ				
				車いす	1					
				座高計	1					
				PCラック	1					
				パソコン	1	体育館横へ				
				パーテーション	6					
				1	特別支援学級1	1	特別支援室(1)	スチール棚	5	
								長大机(固定)	2	
								長机(折)	1	
								長机(低)	2	
								畳	5	
								カラーボックス	7	
パーテーション(長)	2									
パーテーション(高)	1									
テレビラック	1									
引出しボックス	1									
食器棚	1	体育館横へ								
洗濯機	1									
教卓	1									
掃除ロッカー	2	うち1は体育館横へ								
椅子	4									
生徒椅子	7									
生徒机	7									
パソコン(使用)	1									
PCラック	1									
テレビ	1									
生徒ロッカー	1									
生徒ロッカー(キャスター)	1									
ファンヒーター	1	体育館へ移動								
ストーブ	1	体育館横へ								

物品リスト(参考)

搬入元(本校舎)		搬入先(仮設校舎)		名称	個数	備考
階数	室名	階数	室名			
1	調理室	2	家庭科室	長大机(固定)	4	うち1は体育館横へ
				椅子	39	
				掃除ロッカー	1	体育館横へ
				木製食器棚	1	体育館横へ
				電子レンジ	8	うち3は体育館横へ
				冷蔵庫	1	
				洗濯機	1	
				スチール棚	1	
				パイプラック	1	
				ロッカー(キャスター付)	1	
				生徒机	3	
				ポリ容器	2	
				まな板ラック	1	
				雑巾かけ	3	
1	配膳室	1	配膳室	事務机	1	
				牛乳保冷库	1	
				スチール棚	1	
				冷蔵庫	2	
				流し台	1	
				ワゴン	3	
				衣服ロッカー	1	
1	倉庫2	1	倉庫	スチールラック	1	
		1	配膳室	扇風機	1	
1	多目的ルーム 相談室	2	生徒指導室	事務机	2	
				長机(折)	2	
				ローテーブル	1	
				ソファ	3	
				椅子	7	
				パーティション	1	
				ホワイトボード(壁)	1	
				ホワイトボード(移動)	1	
				扇風機	1	
				ファンヒーター	1	体育館へ移動

物品リスト(参考)

搬入元(本校舎)		搬入先(仮設校舎)		名称	個数	備考
階数	室名	階数	室名			
2	第2理科室	2	理科室	電子黒板	1	
				ワゴン(キャスター付)	3	
				ラック(キャスター付)	2	
				木製棚	4	図書室へ
				スチール棚(高)	1	
				木製机(小)	1	
				椅子(角)	48	
2	理科準備室	2	準備室(4)	スチール棚	12	
				冷蔵庫	1	
				事務机	1	
				木製机(大)	2	体育館横へ
				木製机(小)	1	体育館横へ
				スチールラック(高)	1	
				スチールラック	1	
				木製棚	1	体育館横へ
				開きボックス(OHP入)	2	
				掃除ロッカー	1	
				事務椅子	3	
				木製椅子	1	
				椅子(角)	10	
				ファンヒーター	1	体育館へ移動
				パソコン	1	体育館横へ
				薬品庫	3	
				スチールラック(高)	1	
				木製机(小)	1	体育館横へ
				現像機	1	体育館横へ
				木製机(大)	1	体育館横へ
				スチールラック(小)	1	体育館横へ
ストーブ	1	体育館へ移動				
2	第1理科室	1	倉庫	テーブル(大)	1	理科準備室へ移動
				木製棚	3	図書室へ
				椅子(角)	35	
				スチールラック(大)	1	体育館横へ
				テレビラック(中)	1	体育館横へ
				テレビ	1	体育館横へ
				ストーブ	1	体育館横へ
2	多目的教室5	2	普通教室	教卓	2	
				生徒ロッカー	6	
				掃除ロッカー	1	
				電子黒板	1	
				カラーボックス	7	
				スチールラック	1	
				長机(折)	2	
				雑巾かけ	1	
2	特別棟廊下			スチール棚	2	体育館横へ
2	普通棟	2	廊下	掲示板	6	
2	普通教室1	2	普通教室	生徒ロッカー	1	
				スチールラック	1	
				掃除ロッカー	1	
				教卓	1	
				電子黒板	1	
				長机(折)	2	
				生徒机	42	
生徒椅子	40					

物品リスト(参考)

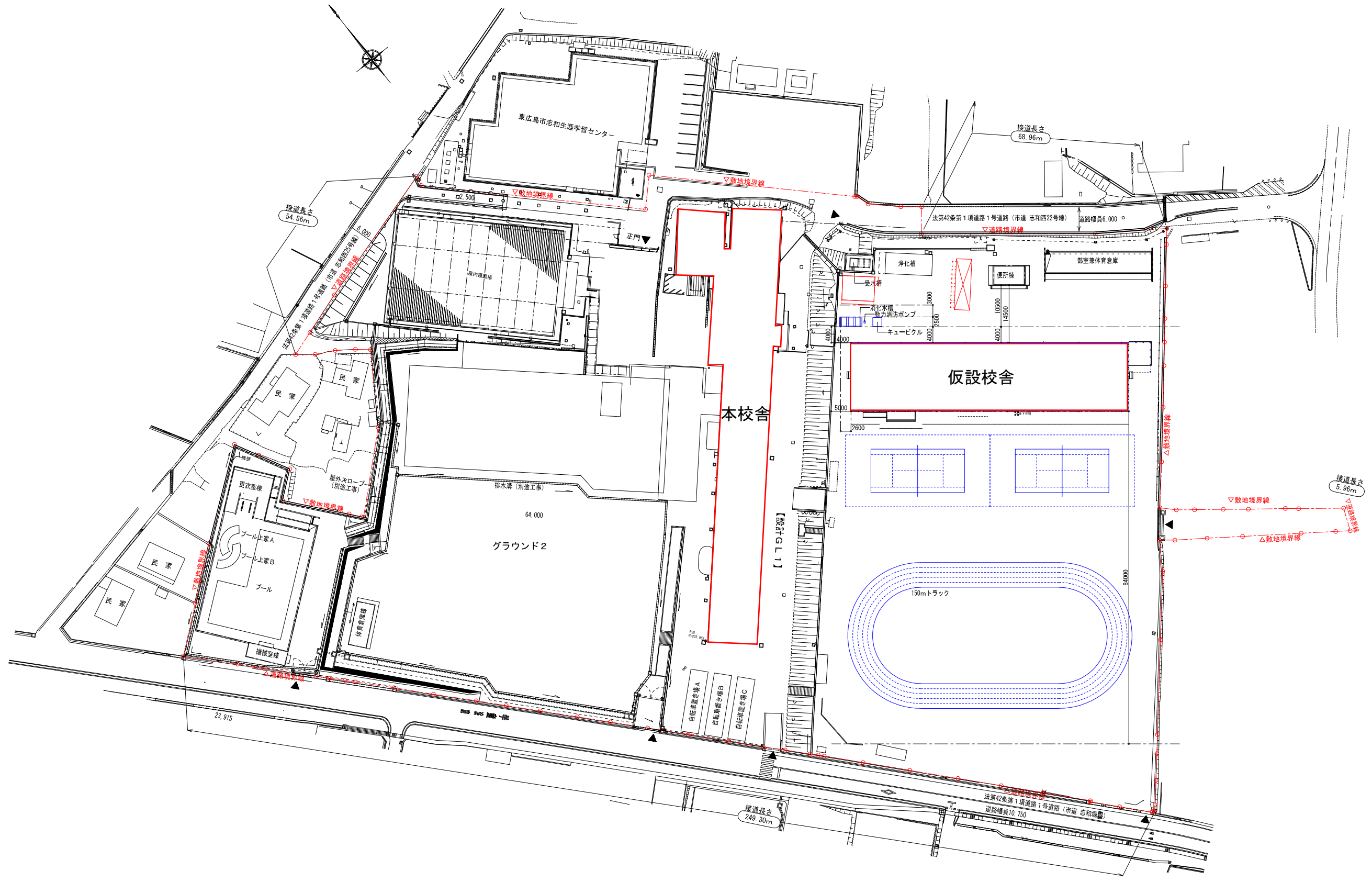
搬入元(本校舎)		搬入先(仮設校舎)		名称	個数	備考
階数	室名	階数	室名			
2	学年室	1	倉庫	スチールラック	5	
				スチールラック(小)	1	
				スチール棚(90)	1	
				長大机(固定)	3	
				黒板収納ラック	1	体育館横へ
				生徒椅子	4	
				事務机(小)	1	
				掃除ロッカー	1	体育館横へ
				扇風機	1	
				2	事務センター	2
				木製棚	3	
				ラック	1	
				事務机	5	
				生徒机	5	
				長机(固定)	4	
				スチールレターボックス	2	
				プリンター	1	
				スポットクーラー	1	
				コピー機	1	
2	特別支援学級2	1	特別支援室(2)	机(大)	1	体育館横へ
				机(中)	1	
				長机	3	うち2は体育館横へ
				生徒ロッカー	3	うち2は体育館横へ
				掃除ロッカー	1	
				テレビ	1	
				テレビ台	1	
				PCラック	4	体育館横へ
				ロッカー(引出し)	1	
				電子ピアノ	1	
				黒板(英語用)	1	
				パーテーション	4	
				パソコン	1	体育館横へ
				ミシン	1	
				ホワイトボード	1	
				畳	9	
				雑巾かけ	1	
				生徒机	11	
				生徒椅子	6	
				2	多目的教室4	2
				スチールラック	1	
				掃除ロッカー	1	
				長机(固定)	2	
				生徒ロッカー	3	
				生徒机	22	
				生徒椅子	22	
				雑巾かけ	1	
2	普通教室2	2	普通教室	教卓	1	
				生徒ロッカー	6	
				掃除ロッカー	1	
				電子黒板	1	
				カラーボックス	7	
				スチールラック	1	
				長机(折)	2	
				雑巾かけ	1	
				生徒机	41	
				生徒椅子	40	
2	図書室	1	図書室	木製本棚	9	
				スチール棚	3	
				長大机	9	
				パソコン	1	体育館横へ
				パソコンラック	1	
				カウンタボード	2	
				椅子	39	
				移動式本棚	4	
				扇風機	1	
				掲示版	1	

物品リスト(参考)

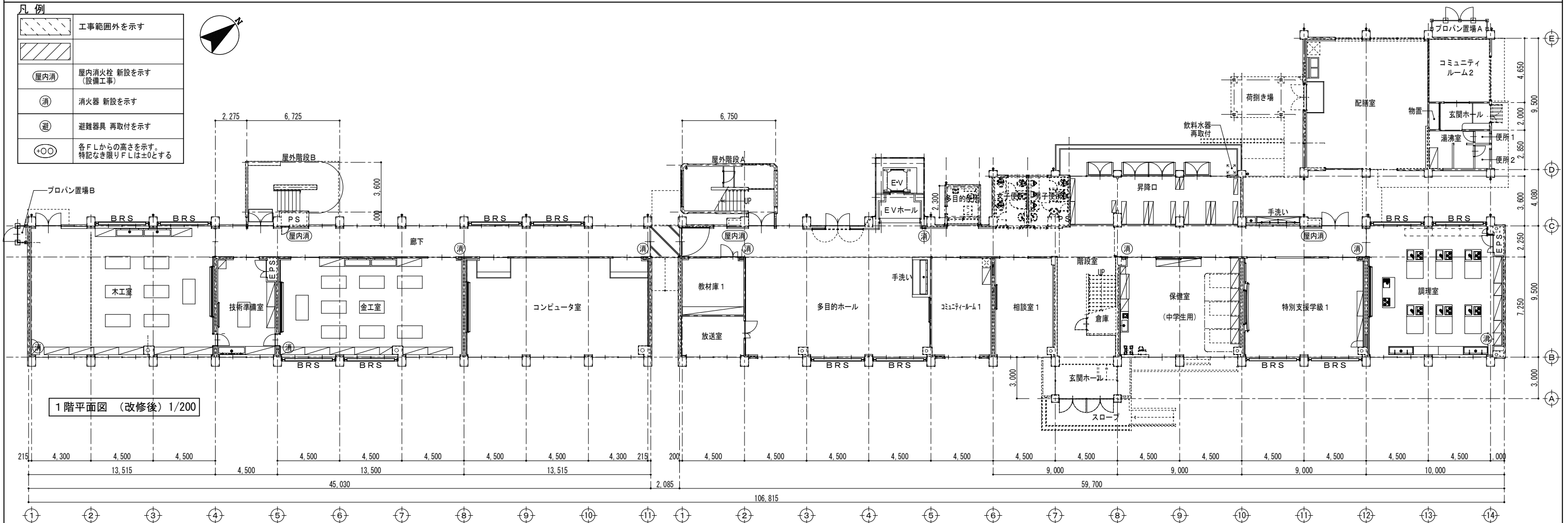
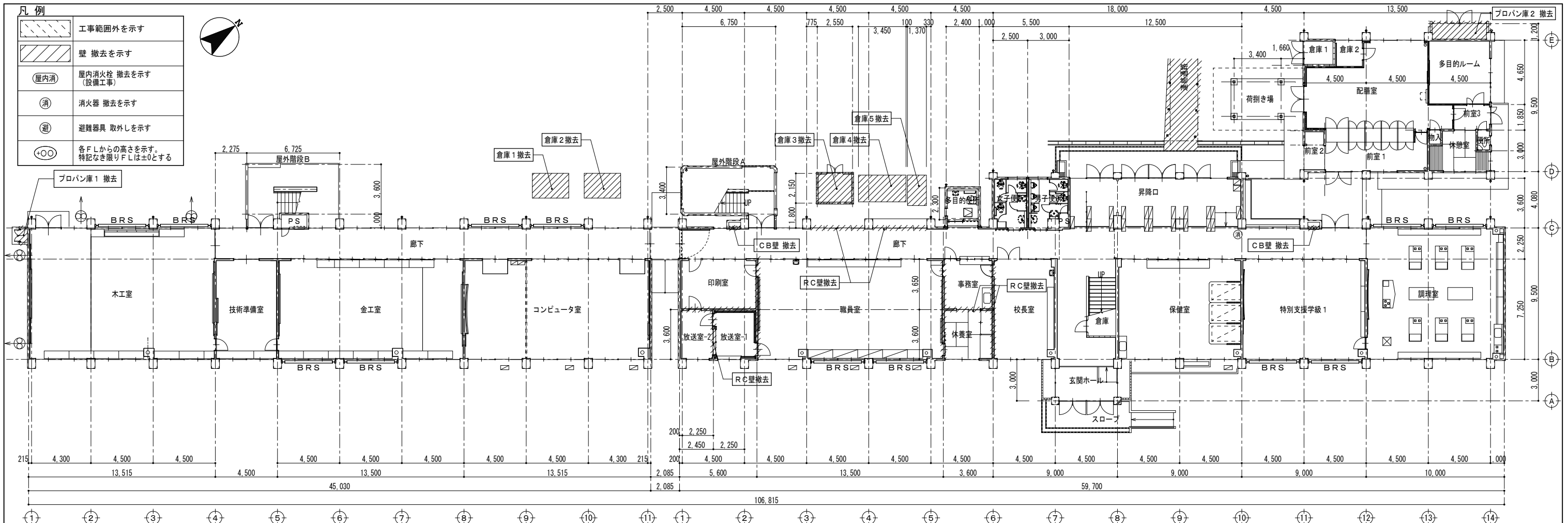
搬入元(本校舎)		搬入先(仮設校舎)		名称	個数	備考
階数	室名	階数	室名			
3	音楽室	1	音楽室	グランドピアノ	1	
				スピーカー式	1	
				オーディオ式	1	
				木製棚(扉付)	2	体育館横へ
				スチール棚	1	
				電子黒板	1	
				電子ピアノ	3	
				グラビノーバ	1	
				ホワイトボード	1	
				教卓	1	
				指揮台	1	
				ピアノ椅子	3	
				エアコン	3	
				生徒机	42	
				生徒椅子	39	
3	音楽準備室	1	準備室(2)	スチール棚	2	
				椅子OA	1	
				カラーボックス	1	
				教卓	1	
				パソコン	1	体育館横へ
				黒板	1	
				ストーブ	1	体育館横へ
3	美術室	2	美術室	木製机	2	
				糸鋸付き机	3	
				長机	2	
				作品整理棚	2	
				ラック(キャスター)	2	
				卓上ボール盤	1	
				教卓	1	体育館横へ
				生徒机	48	
				生徒椅子	40	
3	美術準備室	2	準備室(3)	スチール棚	4	
				スチール棚(オリジナル)	4	うち3は体育館横へ
				スチールラック(大)	1	
				スチールラック(中)	3	
				スチールラック(引出し)	3	
				木製棚(引出し)	2	体育館横へ
				長机(折)	1	
				長大机(木製)	2	
				パソコンラック	1	
				事務机(小)	1	
				教卓	1	
				土練機	1	
				版画プレス機	2	
				版画インクボックス	3	
				ポリボックス	2	
				椅子	1	
				カラーボックス	1	
3	生徒会室	2	生徒指導室	生徒ロッカー	2	
				長机(固定)	2	
				椅子	7	
				生徒椅子	3	
				スチール棚	1	
				スチールラック	2	
				黒板(行事予定)	1	体育館横へ
				ホワイトボード	1	
				掲示板	1	
				生徒机	2	
				ストーブ	1	体育館横へ
扇風機	1					

物品リスト(参考)

搬入元(本校舎)		搬入先(仮設校舎)		名称	個数	備考
階数	室名	階数	室名			
3	多目的教室3	2	準備室(3)	スチール棚	1	
				スチールラック	1	
				ラック(キャスター)	1	
				扇風機	1	
				電子ピアノ	3	
				ギタースタンド	1	
				黒板	1	体育館横へ
				OHP	1	体育館横へ
3	特別棟廊下	2	廊下	絵画	1	
3	普通棟廊下	2	廊下	掲示板	6	
3	多目的教室2	1	倉庫	生徒ロッカー	5	うち3は体育館横へ
				長机(折)	1	
				長大机(固定)	3	
				掃除ロッカー	1	
				カラーボックス	1	
				ラック(キャスター)	1	
				応接机	2	体育館横へ
				ソファ(長)	2	体育館横へ
ソファ(短)	2	体育館横へ				
3	普通教室3	2	普通教室	生徒ロッカー	4	
				電子黒板	1	
				スチールラック	1	
				掃除ロッカー	1	
				教卓	1	
				長机(折)	2	
				木製机(小)	1	
3	普通教室4	2	普通教室	生徒ロッカー	4	
				電子黒板	1	
				スチールラック	1	
				掃除ロッカー	1	
				教卓	1	
				長机(折)	2	
				木製机(小)	1	
3	資料室・進路指導室	1	倉庫	スチールラック	3	
				スチール棚	4	
				掃除ロッカー	1	
				長机(固定)	1	
				パソコン	1	
				モニター	2	
				プリンター	1	
				ブラックボックス	1	
				椅子	32	
				生徒椅子	44	
				生徒机	11	
				雑巾かけ	1	
				3	多目的教室1	2
スチールラック	1					
掃除ロッカー	1					
長机(折)	1					
黒板(英語)	1	体育館横へ				
扇風機	1					
生徒机	38					
生徒椅子	37					
3	被服教室	2	家庭科室	スチール棚	2	
				長机(折)	3	
				木製机	10	
				椅子(丸)	41	
				姿見鏡	1	
				ミシン	16	

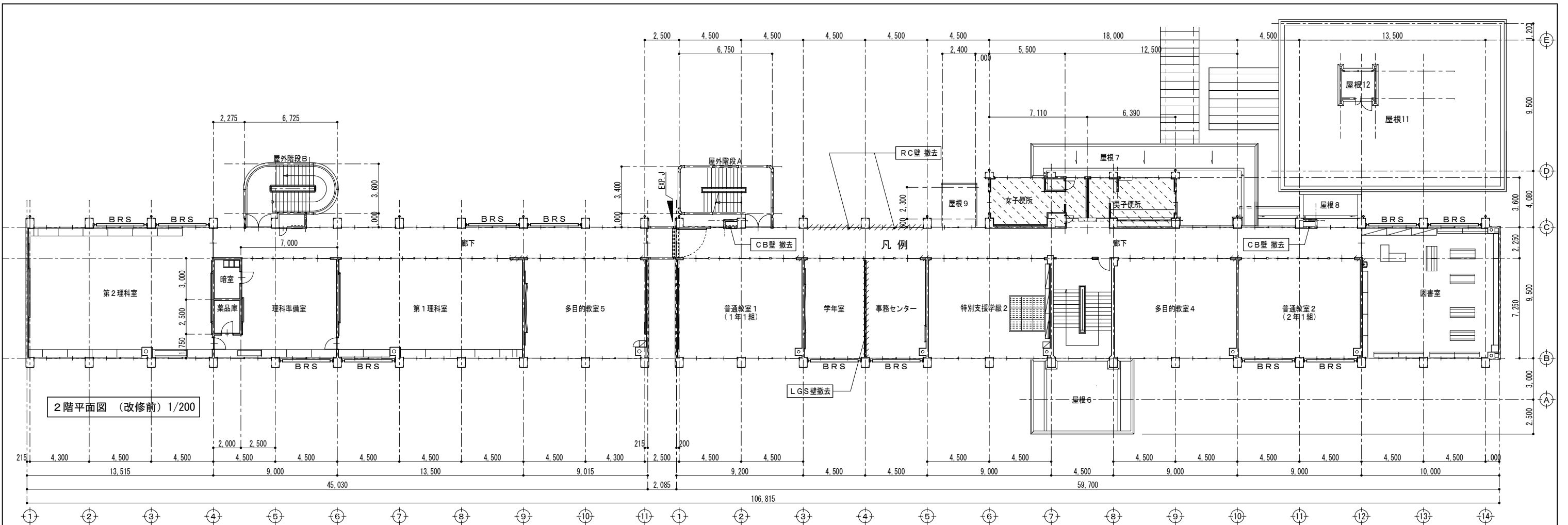


訂正事項	年月日	担当					図面名称 配置図	縮尺 S=1/1000 (A3)	受領印
	..		照査		担当	作成年月日 2020・05・15	図面番号	年月日	
	..					依頼番号			
	..								
	..								

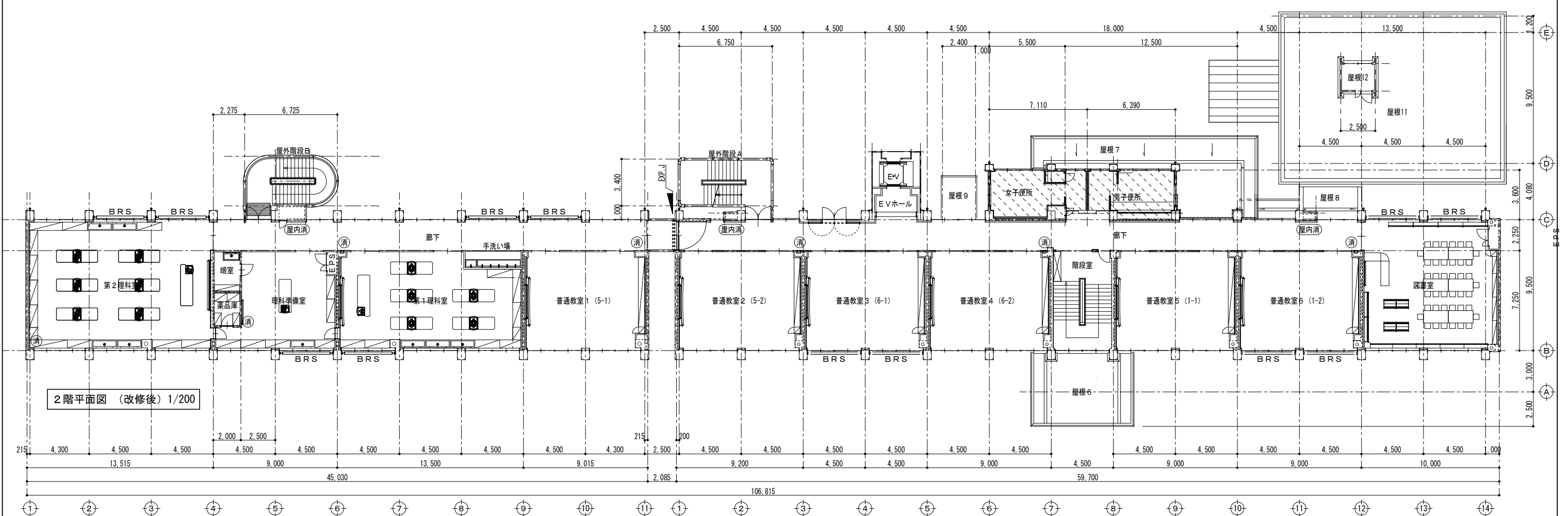


1階平面図 (改修後) 1/200

	変更日: 変更事項 (△) 変更マ-ク月/日 △ / △ / △	NOTE 凡例	Drawn:	設計日: 20-04-27 DATE: 20-04-27
	1階平面図 (改修後) 本校舎		SCALE: 1/200 JOB No. A	028



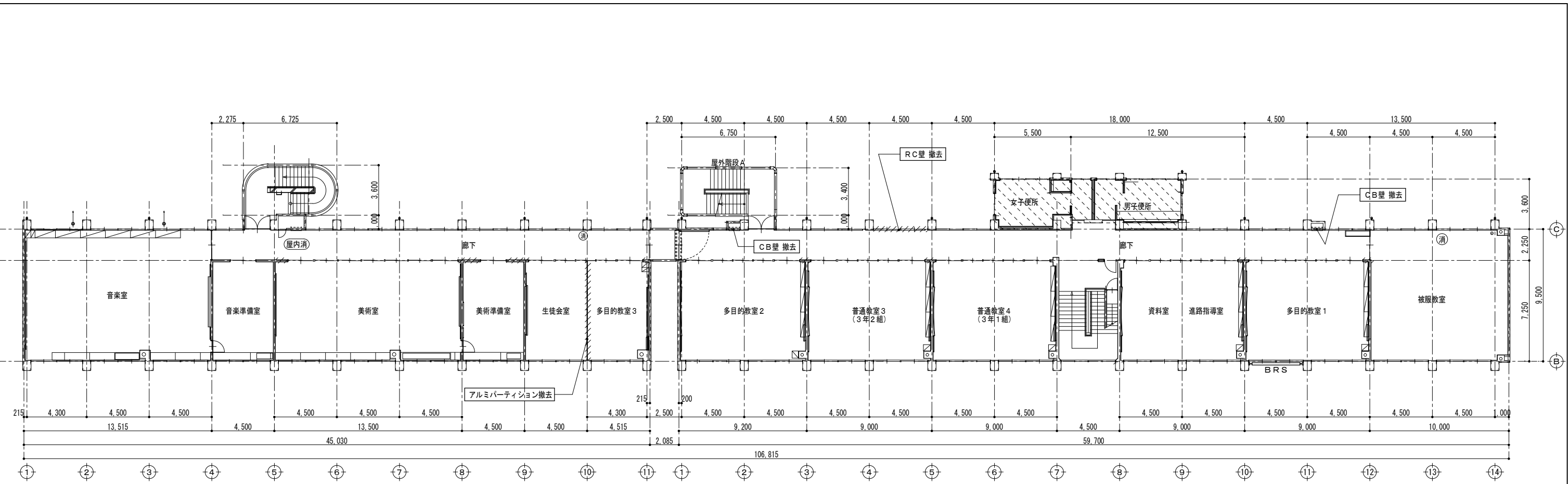
2階平面図 (改修前) 1/200



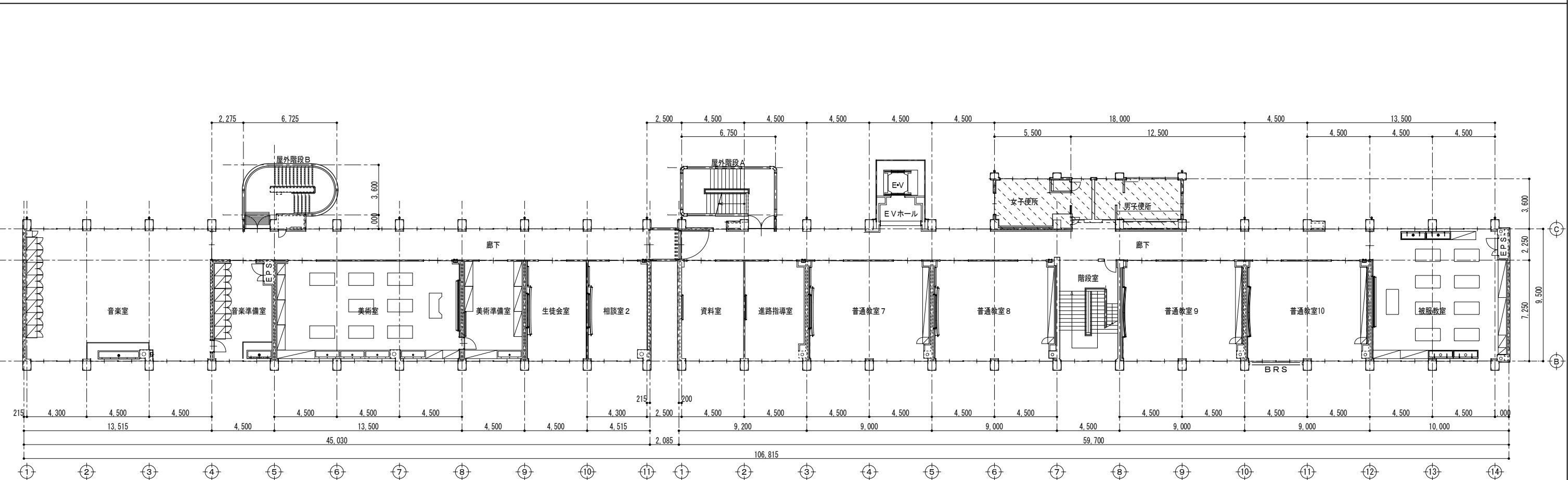
2階平面図 (改修後) 1/200

	変更日	変更事項	変更マ-月/日	NOTE	設計者	DATE	20-04-27
	△			凡例	SCALE	JOB No.	A 029
					2階平面図 (改修前後) 本校舎		

図面サイズ: A2 (縮尺: A1-14196, A3-7196)

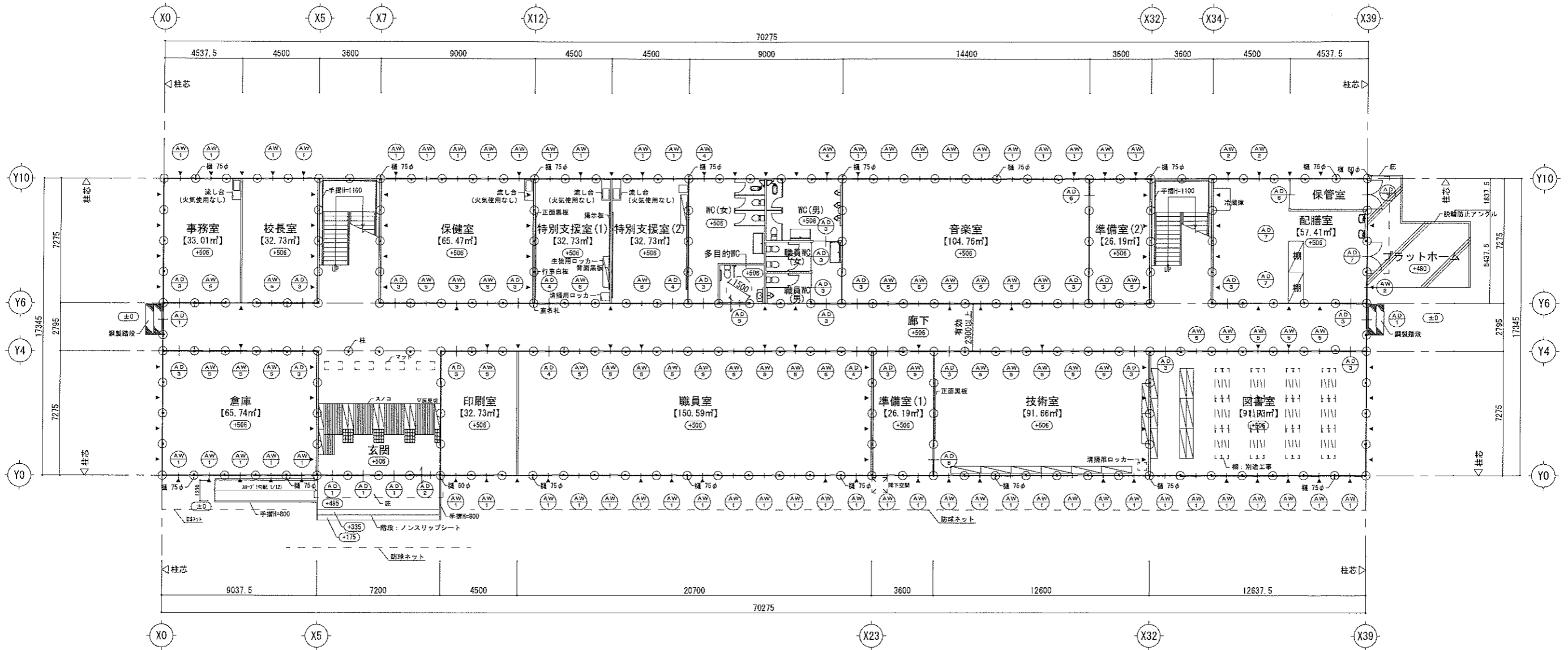
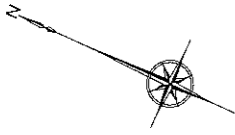


3階平面図 (改修前) 1/200



3階平面図 (改修後) 1/200

	変更日	変更事項(△変更マーク付)	NOTE	設計者	DATE	20-04-27
	△		凡例	SCALE	JOB	
	△			1/200	No.	A
3階平面図 (改修前後) 本校舎						
図面サイズ: A2 (縮尺: A1→141%, A3→71%)						



1階平面図 S=1/250

※ ▼・・・壁ブレース位置を示す。
 ※ ○は設計GLからの高さを示す。

訂正事項	年月日	担当	東広島市役所				図面名称	1階平面図 仮設校舎	縮尺	S=1/250 (A3)	受領印
			照査		担当	作成年月日	依頼番号	図面番号	A-06	年月日	

