

入札公告

物品調達等及び委託役務

次のとおり、条件付一般競争入札を実施するので、地方自治法施行令（昭和22年政令第16号）第167条の6の規定により公告する。

この入札公告に定めるもののほか、入札に関して必要な事項は、東広島市物品調達等及び委託役務条件付一般競争入札公告共通事項及び同細則による。

令和2年12月18日

東広島市長 高垣 廣徳

1 入札に付する事項

(1) 物品・委託役務の名称	令和2年度（仮称）東広島市立福富小学校物品等運搬業務
(2) 物品・委託役務管理番号	13020053
(3) 物品委託役務内容	竹仁小学校、久芳小学校の物品を、（仮称）福富小学校（福富中学校敷地内）へ運搬するもの。
(4) 納入・履行期間	契約締結日の翌日から令和3年3月30日まで
(5) 納入・履行（就業）場所	東広島市立竹仁小学校、東広島市立久芳小学校、東広島市立福富中学校
(6) 予定価格	落札後公表
(7) 最低制限価格	なし
(8) 入札方式	一般競争入札
(9) 入札区分	紙入札
(10) 使用する契約約款	業務委託契約約款（役務の提供を受けるもの）
(11) 契約種別	総価契約
(12) 収入印紙	要

2 競争入札に参加する者に必要な資格に関する事項

次に掲げる要件を全て満たしていること。

ア	令和3年1月1日～令和6年12月30日まで又は平成29年1月1日～令和2年12月31日までの東広島市物品役務等競争入札参加資格として次の入札参加資格認定区分の認定を受けている者	運搬>貨物運送★
イ	法令等による登録等	次のいずれか ・貨物自動車運送事業法（平成元年法律第83号）第3条に基づく一般貨物自動車運送事業の許可を受けていること。 ・貨物自動車運送事業法（平成元年法律第83号）第36条に基づく貨物軽自動車運送事業の届出をしていること。
ウ	技術者	問わないものとする。
エ	営業所等所在地 ※本店とは、法人にあっては登記されている本店とし、個人事業者にあっては営業活動の本拠を置いている場所とする。 ※営業所とは、法人においてその所在する市（町）の法人市（町）民税の申告のある営業所とする。	東広島市内に本店または営業所を有する者。
オ	会社の履行実績	問わないものとする。
カ	その他	令和元年8月26日付け「東広島市物品調達等及び委託役務条件付一般競争入札公告共通事項」の2（1）のいずれにも該当しないこと。

3 その他の入札条件

なし

4 日程等

手続き等	期間・期日等	場所・留意事項
ア 公告日	令和2年12月18日	東広島市ホームページに掲載及び東広島市総務部契約課（契約担当課）で閲覧に供する。 閲覧場所は「6 問い合わせ先（契約担当課）」に記載のとおり。
イ 仕様書及び見本等閲覧期間	令和2年12月18日～ 令和3年1月14日	東広島市ホームページに掲載及び契約担当課で閲覧に供する。 見本等の有無：無
ウ 同等品確認期間（物品の買入れ及び借入れに限る）		同等品で応札する場合は、同等品規格確認票（東広島市物品調達等及び委託役務競争契約入札心得（平成21年東広島市告示第83号。以下「入札心得」という。）別記様式第2号（第4条関係）により発注担当課へ持参またはファックスすること。ファックスする場合は、その旨を発注担当課へ事前に電話連絡すること。 なお、同等品確認に対する認定のない同等品での応札は認めない。同等品規格確認票の提出先は、「オ 質問書提出期間」に記載の発注担当課とする。
エ 同等品確認回答閲覧期間		東広島市ホームページに掲載及び発注担当課で閲覧に供する。
オ 質問書提出期間	令和2年12月18日～ 令和2年12月25日 (午前8時30分～午後5時15分)	質問書は、本市所定の様式（東広島市物品調達等及び委託役務競争入札心得（平成21年東広島市告示第83号）別記様式第1号（第4条関係））により発注担当課へ持参またはファックスすること。ファックスする場合は、その旨を発注担当課へ事前に電話連絡すること。 学校教育部 教育総務課（発注担当課） 東広島市西条栄町8番29号（本庁本館3階） 電話番号 082-420-0974 /ファックス番号 082-423-7551 質問書提出期間終了後の質問は受け付けない。 質問書の様式は東広島市ホームページからダウンロードできる。
カ 回答書閲覧期間	令和3年1月5日～ 令和3年1月14日	東広島市ホームページに掲載及び発注担当課で閲覧に供する。
キ 入札期間	令和3年1月12日～ 令和3年1月13日 (午前9時00分～午後5時00分)	入札場所 東広島市総務部契約課（契約担当課） 東広島市西条栄町8番29号（本庁本館4階） 入札書は入札期間内に総務部契約課に持参して入札箱に投入すること。 初度の入札書は、入札の権限を有している者が記名押印し、使用印鑑として本市に届け出ている印鑑を押印すること。（ただし、入札書に記載した日付以前に作成された委任状の同封・提出がある場合を除く。） 特別の事由により郵便により入札書を提出しようとする者は、東広島市物品調達等及び委託役務条件付一般競争入札公告共通事項細則に定めるところによるものであること。
ク 開札日時	令和3年1月14日 午前11時30分	開札場所 入札室（東広島市西条栄町8番29号 本庁本館4階） 開札の結果、予定価格の制限の範囲内の価格をもって有効な入札がないときは、開札日の翌日以降に再度の入札（1回目）を実施するものとする。再度の入札（1回目）は、開札の立ち会いの有無に関わらず初度の入札参加者全員が参加できるものとする。 再度の入札（1回目）を実施する日時、場所等の詳細は初度の入札に参加した者に対してファックスにより通知を行う。 再度の入札（1回目）の結果、予定価格の制限の範囲内での入札がなかったときは、直ちに入札会場で再度の入札（2回目）を行う。 再度の入札は、2回目まで行う。

5 資格要件確認資料の提出

本案件は、入札に参加する者に必要な資格を確認するために必要な資料（以下「資格要件確認資料」という。）の提出を求めない。

(1) 提出書類

書類の区分	提出書類 (○印)	備考
ア 入札参加資格確認申請書		様式は、東広島市ホームページからダウンロードできる。
イ 入札参加資格要件総括表		
ウ 誓約書		
エ 配置予定技術者届出書		
オ 履行実績確認表		
カ 履行実績証明書（物品・委託役務）		
キ 法令等による登録等を確認するための資料		
ク その他		

(2) 提出部数は、1部とし、提出した資格要件確認資料は、返却しない。

(3) 提出期限

(4) 提出先 「6 問い合わせ先（契約担当課）」のとおり。

(5) その他

入札参加者は、資格要件確認資料を指定された提出期限までに提出できるよう事前に準備しておくこと。

資格要件確認資料の作成及び提出に要する費用は、提出者の負担とする。

資格要件の審査のために必要があると認めるときは、期限を定めて資格要件確認資料の補正や追加資料の提出を求めることがある。

資格要件確認資料に虚偽の記載をした者に対しては、指名除外措置を行うことがある。

6 問い合わせ先（契約担当課）

総務部契約課 物品役務係
東広島市西条栄町8番29号（本庁本館4階）
電話番号 082-420-0930
ファックス番号 082-431-0077

令和2年度（仮称）東広島市立福富小学校物品等運搬業務仕様書

1. 総則

本仕様書は、東広島市（以下「発注者」という。）が受注者に委託する竹仁小学校敷地内及び久芳小学校敷地内から福富中学校（（仮称）福富小学校設置予定地）の指定する場所への物品等の運搬業務の実施について、必要な事項を定めたものである。

2. 業務名称

令和2年度（仮称）東広島市立福富小学校物品等運搬業務

3. 履行期間

(1) 本業務の履行期間は契約日の翌日から令和3年3月30日（火）までとする。

(2) 物品等の運搬については履行期間中の次の日程で行う。

1回目：令和3年2月27日（土）

2回目：令和3年3月30日（火）

なお、作業時間は午前8時00分から午後6時00分までの間で協議して決定する。各物品の移設時期は、別紙「移設一覧（参考）」のとおり。

4. 履行場所

東広島市立竹仁小学校、東広島市立久芳小学校、東広島市立福富中学校

5. 搬出、搬入場所

(1) 搬出場所

ア 東広島市立竹仁小学校（福富町下竹仁1300番地）

イ 東広島市立久芳小学校（福富町久芳3329番地3）

(2) 搬入場所

東広島市立福富中学校（福富町下竹仁2096番地3）

※施設配置、教室レイアウトについては別添図面のとおり

6. 移動物品

移動物品は、原則として次のとおりであるが、その他、学校長及び学校担当者等が指示する軽微な物品を含む。

(1) 東広島市立竹仁小学校及び久芳小学校敷地内の物品（別紙 物品リスト（参考））

※搬入元の施設が「各教室から」となっているものについては、使用場所が流動的なため、運搬日当日に指示する。

(2) (1) の物品に収納されている備品、書籍、その他の物品（箱詰・箱出の作業は除く。）

(3) 壁面に設置された絵画等美術品、掲示物の内、学校長及び学校担当者が指定するもの（美術品以外の再設置を含む）

(3) その他、指示する物品

7. 移動の実施

(1) 移動作業に当たっては本仕様書に基づき、移動が適切に終了するよう適正な作業員及び指揮者を配置すること。

(2) 実際の移動作業に当たっては学校長又は本市担当職員と事前に十分打ち合わせを行い、移動する物品等の確認を行うとともに、受注者は移転手順、スケジュール、移動経路案等を明示し、発注者の承認を得ること。

(3) 運搬に必要な段ボール箱・行き先ラベル等の梱包資材について、必要数を調整の上、事前に学校へ提供すること。

【予定数量】

- ア 段ボール箱 1, 200箱
- イ ガムテープ 80個
- ウ 養生テープ 70個
- エ ラベルシール 1, 500枚
- オ 気泡緩衝材(幅1, 200mm) 20m

(4) 移動物品は、行き先ラベルに従い、適切に移動すること。なお、行き先ラベルは発注者において各荷物に貼付し、行き先図面は事前の協議時に提供する。

(5) 移動物品に当たっては、その取り扱いに十分配慮するとともに汚損破損の恐れがないよう梱包等必要な措置を行ったうえで運搬すること。

(6) 必要に応じ、書棚等の耐震補強(壁にL字金物等で固定)を施すこと。

(7) 移動作業中に予想される降雨等天候の変化については、十分な対策を講じること。

(8) 運搬後不要となった梱包資材等の発生資材は、受注者の責任において適正に処理すること。

8. 養生

移動の開始から終了までの間、校舎及び移動経路に対し、必要な養生を行い終了後、撤去すること。

9. 秘密の保持

移動作業の実施にあたり、知り得た情報であつて、秘密であると明確に指定されたものについては、本業務の期間中のみならず、その終了後も第三者(発注者が承諾した場合を除く)に開示または漏洩してはならないものとする。ただし、次の各号に該当する情報については、この限りでない。

- (1) 一般に入手できる情報
- (2) 知得時に既に保有していた情報
- (3) 第三者から機密保持義務を負うことなく適法に入手した情報
- (4) 相手方の機密情報を使用することなく独自に開発した情報

10. 事前見学等

各学校の事前見学は、事前に発注担当課に申し出た上で、令和2年12月24日までの発注者が指定した時間帯において見学すること。ただし、質疑応答については、質問書を所定の期日までに提出することとする。(質問書提出期限：令和2年12月25日)

11. 委託料の支払い

本業務の委託料の支払いは、業務完了後一括払いとする。

12. その他

- (1) 本仕様の定めに無い事項であっても、受注者として当然行うべき事項については誠意を持って実施すること。
- (2) 業務に従事する者は、統一したユニフォーム又は腕章等を着用すること。
- (3) 業務の実施にあたっては、関係諸法令、条例、規則及び関係通知等を順守し、事故及び災害の防止に万全を期すること。
- (4) 学校施設内は全面禁煙となっている。業務従事者は施設内(受注者の車両内を含む。)

において喫煙をしないこと。

13. 問い合わせ先（発注担当課）

東広島市教育委員会 学校教育部 教育総務課 学校財務係

電 話（082）420-0974

ファックス（082）423-7551

物品リスト(参考)

番号	搬入時期	搬入元(竹仁小学校)			搬入先(福富小中学校)			名称	個数 セット数	備考
		施設	階数	室名	施設	階数	室名			
1	2月	管理・教室棟	1	来客玄関	管理棟	1	校長室	絵画・書	1	久保田辰男 75*90cm「赤牛」
2	2月	管理・教室棟	1	校長室	管理棟	1	校長室	絵画・書	1	久保田辰男 65*60cm「こどもたち」
3	2月	管理・教室棟	2	講堂	管理棟	1	校長室	絵画・書	1	久保田辰男 165*140cm「帰郷」
4	2月	管理・教室棟	1	会議室	管理棟	1	校長室	花器	1	壺 直径35*高さ79cm
5	2月	管理・教室棟	1	会議室	管理棟	1	校長室	花器	1	壺 直径35*高さ40cm
6	2月	管理・教室棟	1	校長室	管理棟	1	校長室	花器	1	銅蟲花瓶 直径20*高さ23cm
7	3月	管理・教室棟	1	資料室	管理棟	1	校長室	金庫	1	耐火金庫
8	3月	管理・教室棟	1	印刷室	管理棟	1	事務室	シュレッダー	1	シュレッダー ナカバヤシ N-206E
9	3月	管理・教室棟	1	印刷室	北校舎棟	1	保健室	掃除機	1	サイクロン式スティッククリーナー 東芝TORUNEO VC-CL1500-N
10	3月	管理・教室棟	1	会議室	管理棟	1	職員室	キャビネット(3段)	1	HOUTOKU HB4-3N 455×620×1065mm B4サイズ引出 オートロック錠付
11	3月	管理・教室棟	1	職員室	管理棟	1	職員室	事務片袖机	10	
12	3月	管理・教室棟	1	職員室	管理棟	1	職員室	事務両袖机	2	
13	3月	管理・教室棟	1	職員室	管理棟	1	職員室	3段ボックス	2	おたよりボックス
14	3月	管理・教室棟	1	職員室	管理棟	1	職員室	テブラ	1	ラベルライター テブラ キングジム PRO SR550
15	3月	管理・教室棟	1	職員室	管理棟	1	職員室	デジタルカメラ	3	
16	3月	管理・教室棟	1	職員室	倉庫	1	体育倉庫	ティーボール	1	ティーボール 11インチセット(小学生向き)
17	3月	管理・教室棟	1	職員室	管理棟	1	職員室	ブルーレイプレイヤー	1	ブルーレイプレイヤー パナソニック DP-UB45-K
18	3月	管理・教室棟	1	職員室	管理棟	1	事務室	パンチ	1	紙そろえパンチャー EP-50CN マックス(型式:DP90106)
19	3月	管理・教室棟	1	職員室	管理棟	1	印刷室	ホッチキス	1	電子ホチキス EH-70F マックス(種別:EH90003)
20	3月	管理・教室棟	1	職員室	管理棟	1	職員室	一眼カメラ	1	カメラ Canon EOS Kiss X50 ダブルズームキット 手ぶれ補正機能付き
21	3月	管理・教室棟	1	職員室	管理棟	1	職員室	ビデオカメラ	1	ビデオカメラ SONY HDR-PJ630V 総画素数:543万画素 手ぶれ補正機能搭載
22	3月	管理・教室棟	1	男子更衣室	管理棟	1	男子更衣室	ロッカー(3連)	1	トヨスチール3人用
23	3月	管理・教室棟	1	女子更衣室	管理棟	1	男子更衣室	ロッカー(3連)	1	トヨスチール3人用
24	3月	管理・教室棟	1	女子更衣室	管理棟	1	男子更衣室	ロッカー(3連)	1	コクヨ 3人用
25	3月	管理・教室棟	1	女子更衣室	管理棟	1	男子更衣室	ロッカー(2連)	1	プラス2人用 60×179×51
26	2月	管理・教室棟	1	器材室	南校舎棟	2	コンピューター準備室	扇風機(大)	1	トヨミ FS-H40G
27	2月	管理・教室棟	1	図書室	小学校棟	-	生活科室	大型絵本書架	1	大型絵本・紙芝居架 埼玉福祉会 型番:9120-5022 サイズ:W901×D561×H1200
28	2月	管理・教室棟	1	図書室	北校舎棟	1	図書室	両面3段書架	1	両面三段書架 規格:1830×1100×450mm 可動式棚 ナラツキ板
29	2月	管理・教室棟	1	図書室	北校舎棟	1	図書室	両面3段書架	1	木製書架 渡辺家具店 自社製 木製書架B型 直立複式 W1830×D420×H1100mm
30	2月	管理・教室棟	1	図書室	北校舎棟	1	図書室	書架	1	自然の木の形 寄贈:吉見益美様
31	2月	管理・教室棟	1	図書室	北校舎棟	1	図書室	ホワイトボード	1	ホワイトボード
32	2月	管理・教室棟	1	図書室	北校舎棟	1	図書室	図書	100	3000冊(段ボール100箱程度)
33	2月	管理・教室棟	1	図書室	小学校棟	-	生活科室	図書机	6	
34	2月	管理・教室棟	1	図書室	小学校棟	-	生活科室	椅子	37	高さ33cm:12脚 高さ38cm:25脚
35	3月	管理・教室棟	1	保健室	北校舎棟	1	保健室	ソファベッド	1	ソファベッド 木製ウレタンフォーム レザー張り ローズ色 W1970 D800 H730 SH410mm
36	3月	管理・教室棟	1	保健室	北校舎棟	1	保健室	身長計	1	日医-10991 デジタルタイプ 測定範囲:50.0~199.9cm
37	3月	管理・教室棟	1	保健室	北校舎棟	1	保健室	視力計	1	視力検査器 ヤガミ, YCL-SV 6627900, 架台セット
38	3月	管理・教室棟	1	保健室	北校舎棟	1	保健室	衝立	1	スクリーン衝立 ヤガミ5017200 センター用 ピンク
39	3月	管理・教室棟	1	保健室	北校舎棟	1	保健室	衝立	1	スクリーン衝立 ヤガミ5017400 サイド用 ピンク
40	3月	管理・教室棟	1	保健室	北校舎棟	1	保健室	ラック	1	
41	3月	管理・教室棟	1	保健室	北校舎棟	1	特別支援教室	冷蔵庫	1	日立 R23YA
42	3月	管理・教室棟	1	保健室	北校舎棟	1	保健室	おかあさん人形	1	
43	3月	管理・教室棟	1	保健室	北校舎棟	1	保健室	あかちゃん人形	1	

物品リスト(参考)

番号	搬入時期	搬入元(竹仁小学校)			搬入先(福富小中学校)			名称	個数 セット数	備考
		施設	階数	室名	施設	階数	室名			
44	3月	管理・教室棟	1	保健室	北校舎棟	1	保健室	ミストシャワー	1	
45	3月	管理・教室棟	1	保健室	北校舎棟	1	保健室	持ち出し救急セット	1	
46	3月	管理・教室棟	1	保健室	北校舎棟	1	保健室	毛布	1	
47	3月	管理・教室棟	1	保健室	北校舎棟	1	保健室	手洗いチェッカー	1	
48	3月	管理・教室棟	1	保健室	北校舎棟	1	保健室	敷布団	1	
49	3月	管理・教室棟	1	配膳室	北校舎棟	1	配膳室	配膳台	2	
50	3月	管理・教室棟	1	配膳室	北校舎棟	1	配膳室	かご	10	
51	3月	管理・教室棟	1	配膳室	南校舎棟	2	コンピューター準備室	ストーブ	1	ファンヒーター(配膳室で使用)
52	3月	管理・教室棟	1	配膳室	北校舎棟	1	配膳室	冷蔵庫	1	学事課が運搬
53	3月	管理・教室棟	1	1年教室	北校舎棟	1	4年教室	教卓	1	ヒシエス156-0131 高780×幅800×奥行500mm 複層合板メラミン化粧天板 20mm厚
54	3月	管理・教室棟	1	1年教室	北校舎棟	1	3年教室	学校用オルガン	1	ヤマハSE-4000
55	3月	管理・教室棟	1	2年教室	北校舎棟	1	4年教室	学校用オルガン	1	ヤマハ SE-3000 101.1×45.9×82.2cm 自動 伴奏機能搭載 専用椅子付
56	3月	管理・教室棟	1	2年教室	北校舎棟	2	6年教室	電子黒板	1	
57	3月	管理・教室棟	1	2年教室	北校舎棟	1	少人数教室2	三角定規	1	ウチダ TA-60K 透明アクリル樹脂性 5mm目盛入り 取っ手付
58	3月	管理・教室棟	2	3年教室	北校舎棟	2	5年教室	教卓	1	ヒシエス156-0131 高780×幅800×奥行500mm 複層合板メラミン化粧天板 20mm厚
59	3月	管理・教室棟	2	3年教室	北校舎棟	2	5年教室	学校用オルガン	1	学校用オルガン ヤマハ SE-8000
60	3月	管理・教室棟	2	3年教室	北校舎棟	1	少人数教室2	東広島市地図	1	
61	3月	管理・教室棟	2	3年教室	北校舎棟	1	少人数教室2	三角定規	1	
62	3月	管理・教室棟	2	3年教室	北校舎棟	1	特別支援教室	電子黒板	1	
63	3月	管理・教室棟	2	4年教室	小学校棟	1	1年教室	配膳台	1	
64	3月	管理・教室棟	2	4年教室	北校舎棟	1	少人数教室2	立体地図・広島県	1	クニヤマツ広島県立体地図 860×560mm カラー地図
65	3月	管理・教室棟	2	4年教室	北校舎棟	1	特支2	電子黒板	1	
66	3月	管理・教室棟	2	4年教室	北校舎棟	1	少人数教室2	全国行政図	1	
67	3月	管理・教室棟	2	4年教室	北校舎棟	1	少人数教室2	広島県地勢図	1	
68	3月	管理・教室棟	2	4年教室	北校舎棟	1	少人数教室2	三角定規	1	ウチダ TA-60K 透明アクリル樹脂性 5mm目盛入り 取っ手付
69	3月	管理・教室棟	2	5年教室	小学校棟	1	2年教室	配膳台	1	
70	3月	管理・教室棟	2	6年教室	北校舎棟	2	6年教室	教卓	1	ヒシエス156-0131 高780×幅800×奥行500mm 複層合板メラミン化粧天板 20mm厚
71	3月	管理・教室棟	2	6年教室	北校舎棟	2	6年教室	学校用オルガン	1	ヤマハ SE-3000 専用椅子(SCS-3)付 音源:AW M2音源 最大同時発音数:32音
72	3月	管理・教室棟	2	6年教室	北校舎棟	1	3年教室	配膳台	1	
73	3月	管理・教室棟	2	6年教室	北校舎棟	2	少人数教室2	電子黒板	1	
74	3月	管理・教室棟	1.2	各教室から	北校舎棟	1	4年教室	児童机	18	新JIS(ホウトク)
75	3月	管理・教室棟	1.2	各教室から	北校舎棟	2	5年教室	児童机	9	新JIS(ホウトク)
76	3月	管理・教室棟	1.2	各教室から	北校舎棟	1	4年教室	児童椅子	28	新JIS(ホウトク)
77	3月	管理・教室棟	1.2	各教室から	北校舎棟	2	5年教室	児童椅子	9	新JIS(ホウトク)
78	3月	管理・教室棟	1.2	各教室から	北校舎棟	1	3年教室	児童机	15	新JIS(第一工業)
79	3月	管理・教室棟	1.2	各教室から	北校舎棟	1	特別支援教室	児童机	5	新JIS(第一工業)
80	3月	管理・教室棟	1.2	各教室から	北校舎棟	2	少人数教室	児童机	6	新JIS(第一工業)
81	3月	管理・教室棟	1.2	各教室から	北校舎棟	1	3年教室	児童椅子	15	新JIS(第一工業)
82	3月	管理・教室棟	1.2	各教室から	北校舎棟	1	特別支援教室	児童椅子	5	新JIS(第一工業)
83	3月	管理・教室棟	1.2	各教室から	北校舎棟	2	少人数教室	児童椅子	6	新JIS(第一工業)
84	3月	管理・教室棟	1.2	各教室から	北校舎棟	1	職員室	事務片袖机	2	
85	3月	管理・教室棟	1.2	各教室から	北校舎棟	1	3年教室	事務片袖机	1	
86	3月	管理・教室棟	1.2	各教室から	北校舎棟	1	4年教室	事務片袖机	1	

物品リスト(参考)

番号	搬入時期	搬入元(竹仁小学校)			搬入先(福富小中学校)			名称	個数 セット数	備考
		施設	階数	室名	施設	階数	室名			
87	3月	管理・教室棟	1.2	各教室から	北校舎棟	2	5年教室	事務片袖机	1	
88	3月	管理・教室棟	1.2	各教室から	北校舎棟	2	6年教室	事務片袖机	1	
89	3月	管理・教室棟	1.2	各教室から	南校舎棟	2	コンピューター準備室	ストーブ	6	
90	2月	管理・教室棟	2	講堂	屋内運動場	-	体育館	スポットライト	1	スポットライト 日照NHS-6204 100V1000W 電球JS100V1000WB2GX
91	2月	管理・教室棟	2	講堂	屋内運動場	-	体育館	スポットライト	1	スポットライト ナショナルNQ30281B 1×JP 100V1500W
92	3月	管理・教室棟	2	講堂	屋内運動場	-	体育館	ワイアレスチューナー	1	チューナユニット TOA WTU-1830 増設用
93	3月	管理・教室棟	2	多目的室	南校舎棟	2	コンピューター室	スクリーン	1	スクリーン フロアタイプ プラス FS-100 423-378
94	3月	管理・教室棟	2	多目的室	屋内運動場	-	体育館	大型ストーブ	1	オリオン HRR480B-S
95	2月	管理・教室棟	2	教材室	南校舎棟	2	コンピューター準備室	扇風機	1	DC扇風機 KOIZUMI KLF3092E7
96	2月	管理・教室棟	2	教材室	南校舎棟	2	コンピューター準備室	扇風機	1	DC扇風機 KOIZUMI KLF3092E7
97	2月	管理・教室棟	2	教材室	南校舎棟	2	コンピューター準備室	扇風機	1	DC扇風機 KOIZUMI KLF3092E7
98	2月	管理・教室棟	2	教材室	南校舎棟	2	コンピューター準備室	扇風機	1	DC扇風機 KOIZUMI KLF3092E7
99	3月	管理・教室棟	2	教材室	北校舎棟	1	少人数教室2	地球儀	1	地球儀 ウチダ C-47SA 地勢
100	3月	管理・教室棟	2	教材室	北校舎棟	1	少人数教室2	地球儀	1	地球儀 ウチダ C-47SA 行政
101	3月	管理・教室棟	2	教材室	北校舎棟	1	少人数教室2	地図・掛け図	1	
102	3月	管理・教室棟	2	教材室	北校舎棟	1	少人数教室2	電卓	4	
103	3月	管理・教室棟	2	教材室	北校舎棟	1	少人数教室2	立方体積木	1	
104	3月	管理・教室棟	2	教材室	北校舎棟	1	少人数教室2	10mlマス	1	
105	3月	管理・教室棟	2	教材室	北校舎棟	1	少人数教室2	1立方体説明器	1	タングラムセット プラス K40-045 個人用 150×150mm ケース付
106	3月	管理・教室棟	2	教材室	北校舎棟	1	少人数教室2	そろばん大	1	NB型
107	3月	管理・教室棟	2	教材室	北校舎棟	1	少人数教室2	立体模型	1	
108	3月	管理・教室棟	2	パソコンルーム	南校舎棟	2	コンピューター室	プロジェクター	1	
109	3月	管理・教室棟	2	パソコンルーム	管理棟	1	職員室	職員室用椅子	14	
110	3月	管理・教室棟	2	パソコンルーム	北校舎棟	1	特別支援教室	職員室用椅子	2	
111	3月	管理・教室棟	3	家庭科室	北校舎棟	2	被服室	物干し	1	移動式
112	3月	管理・教室棟	3	家庭科室	北校舎棟	2	被服室	ミシン	2	
113	2月	管理・教室棟	3	家庭科室	北校舎棟	2	被服室	たらい	1	
114	2月	管理・教室棟	3	家庭科室	北校舎棟	2	被服室	洗濯板	1	
115	3月	管理・教室棟	3	家庭科室	北校舎棟	2	被服室	照度計	1	デジタル照度計
116	3月	管理・教室棟	3	家庭科室	北校舎棟	2	被服室	温湿度計	1	
117	3月	管理・教室棟	3	家庭科室	北校舎棟	2	被服室	布はさみ	1	
118	3月	管理・教室棟	3	家庭科室	北校舎棟	1	調理室	ボール	1	
119	2月	管理・教室棟	3	家庭科室	北校舎棟	1	調理室	炊飯鍋	1	
120	3月	管理・教室棟	3	家庭科室	北校舎棟	1	調理室	ホットプレート	1	象印 EA-DC10 プレート寸法48.4×31.8×2.6cm
121	3月	管理・教室棟	3	家庭科室	北校舎棟	1	調理室	ホットプレート	1	ホットプレート
122	3月	管理・教室棟	3	家庭科室	北校舎棟	1	調理室	ホットプレート	1	ホットプレート
123	2月	管理・教室棟	3	理科室	南校舎棟	1	理科室	胎内・胎児模型	1	【理振】正規妊娠模型 ケニス 1-160-710/AL-22
124	3月	管理・教室棟	3	理科室	南校舎棟	1	理科室	直流電源装置	1	【理振】ケニス 1-123-320/S-3
125	3月	管理・教室棟	3	理科室	南校舎棟	1	理科室	電気学習セット	1	【理振】電気の利用実験器 ケニス 1-120-486
126	3月	管理・教室棟	3	理科室	南校舎棟	1	理科室	生物顕微鏡	3	
127	2月	管理・教室棟	3	理科室	南校舎棟	1	理科室	記録温度計	1	【理振】ヤガミ 4316600/シグマII型
128	3月	管理・教室棟	3	理科室	南校舎棟	1	理科室	電気学習セット	1	「電気の利用」黒板実験セット ヤガミ
129	3月	管理・教室棟	3	理科室	南校舎棟	1	理科室	演示用電気回路実験器	1	「電気のはたらき」黒板実験セット ヤガミ

物品リスト(参考)

番号	搬入時期	搬入元(竹仁小学校)			搬入先(福富小中学校)			名称	個数 セット数	備考
		施設	階数	室名	施設	階数	室名			
130	2月	管理・教室棟	3	理科室	南校舎棟	1	理科室	製水器	1	アイスメーカー(竹仁小) ヤガミ 55683 KT-15
131	2月	管理・教室棟	3	理科室	南校舎棟	1	理科室	振り子実験器	1	ケニス 1-110-194 BS おもり:金属球(直径25mm×1、45mm×1) 振り:10~90cm
132	2月	管理・教室棟	3	理科室	南校舎棟	1	理科室	地震発生説明器(プレートモデル)	1	ヤガミ42685 600×150×400mm プレート部分ウレタン素材 ハンドル手動式
133	2月	管理・教室棟	3	理科室	南校舎棟	1	理科室	花の構造模型	1	アブラナの花模型子房部縦断 花弁取り外し可能 台付 ウチダ8-166-5006 硬質樹脂製
134	2月	管理・教室棟	3	理科室	南校舎棟	1	理科室	花の構造模型	1	チューリップの花モデル 3倍大 雌ずいと雄ずい取り外し可 H51cm 400g ウチダ8-166-5
135	2月	管理・教室棟	3	理科室	南校舎棟	1	理科室	六等分器用てこセツ	1	てこのはたらき実験器 鉄パイプ製支持台ゴム足付 鉄パイプ製棒目盛り付 直径29mm×長さ1500mm
136	3月	管理・教室棟	3	理科室	南校舎棟	1	理科室	鉄製スタンド	1	鉄製スタンド
137	3月	管理・教室棟	3	理科室	南校舎棟	1	理科室	鉄製スタンド	1	鉄製スタンド
138	3月	管理・教室棟	3	理科室	南校舎棟	1	理科室	鉄製スタンド	1	鉄製スタンド
139	3月	管理・教室棟	3	理科室	南校舎棟	1	理科室	ピーカー・試験管	1	
140	3月	管理・教室棟	3	理科室	南校舎棟	1	理科室	移動乾燥棚カート	1	
141	3月	管理・教室棟	3	理科室	南校舎棟	1	理科室	薬品庫	1	ステンレス製 W900×D400/500×H1800mm 73kg 上下段組
142	2月	管理・教室棟	3	理科室	南校舎棟	1	理科室	小型薬品庫	1	ガス収納庫 ヤガミ42406 スチール製 付属 棚板 鍵 515×380×600mm
143	2月	管理・教室棟	3	理科室	南校舎棟	1	理科室	天体望遠鏡	1	
144	3月	管理・教室棟	3	図工室	南校舎棟	2	美術室	絵画作品乾燥棚	1	サンワ H-1002D
145	2月	管理・教室棟	3	図工室	南校舎棟	2	美術室	糸のご機械	4	旭工機 AF-eco1GN型 フリーアーム式 545×250×470mm
146	3月	管理・教室棟	3	図工室	南校舎棟	2	美術室	彫刻刀作業板	33	
147	3月	管理・教室棟	3	図工室	南校舎棟	2	美術室	緑マット(カッター)	1	
148	2月	管理・教室棟	3	図工準備室	南校舎棟	2	美術室	ローラーベイント用具セット	1	ウチダB-30 5種類計30本 トレイ4個 ローラーハンガー付
149	2月	管理・教室棟	3	音楽室	南校舎棟	2	音楽室	ティンパニ	1	ヤマハ TP-329
150	2月	管理・教室棟	3	音楽室	南校舎棟	2	音楽室	ティンパニ	1	ヤマハ TP-326
151	2月	管理・教室棟	3	音楽室	南校舎棟	2	音楽室	ウインドチャイム	1	ウインドウチャイム
152	2月	管理・教室棟	3	音楽室	南校舎棟	2	音楽室	スタンドシンバル	1	サスベンドシンバル 鈴木楽器 808-S16 CSM
153	2月	管理・教室棟	3	音楽室	南校舎棟	2	音楽室	シンバルスタンド	1	シンバルスタンド 鈴木楽器 CS-3
154	3月	管理・教室棟	3	音楽室	南校舎棟	2	音楽室	木琴	1	
155	3月	管理・教室棟	3	音楽室	南校舎棟	2	音楽室	木琴	1	
156	3月	管理・教室棟	3	音楽室	南校舎棟	2	音楽室	木琴	1	
157	3月	管理・教室棟	3	音楽室	南校舎棟	2	音楽室	鉄琴	1	立奏用
158	3月	管理・教室棟	3	音楽室	南校舎棟	2	音楽室	鉄琴	1	立奏用 YT-280C
159	2月	管理・教室棟	3	音楽室	南校舎棟	2	音楽室	ハンドベル	1	ウチダ2-833-5201
160	2月	管理・教室棟	3	音楽室	南校舎棟	2	音楽室	スレイベル	1	
161	2月	管理・教室棟	3	音楽室	南校舎棟	2	音楽室	マラカス	1	
162	2月	管理・教室棟	3	音楽室	南校舎棟	2	音楽室	スライドホイッスル	1	
163	2月	管理・教室棟	3	音楽室	南校舎棟	2	音楽室	あたりがね	1	当り鉦 ヤマハ 4.5号 ATG45
164	2月	管理・教室棟	3	音楽室	南校舎棟	2	音楽室	ちゃっば	1	チャッパ ヤマハ CHP45
165	2月	管理・教室棟	3	音楽室	南校舎棟	2	音楽室	木魚	1	
166	2月	管理・教室棟	3	音楽室	南校舎棟	2	音楽室	グロッケン	1	
167	2月	屋内運動場	-	体育館	屋内運動場	-	体育館	マット・赤	1	ノンスリップカラーマット ヒシエス L-401 900×1800×50mm 赤
168	2月	屋内運動場	-	体育館	屋内運動場	-	体育館	マット・赤	1	ノンスリップカラーマット ヒシエス L-401 900×1800×50mm 赤
169	2月	屋内運動場	-	体育館	屋内運動場	-	体育館	マット・赤	1	ノンスリップカラーマット ヒシエス L-401 900×1800×50mm 赤
170	2月	屋内運動場	-	体育館	屋内運動場	-	体育館	マット・青	1	ノンスリップカラーマット ヒシエス L-403 1200×2400×50mm 青
171	2月	屋内運動場	-	体育館	屋内運動場	-	体育館	マット・青	1	ノンスリップカラーマット ヒシエス L-403 1200×2400×50mm 青
172	2月	屋内運動場	-	体育館	屋内運動場	-	体育館	マット・赤	1	ノンスリップカラーマット ヒシエス L-401 900×1800×50mm 赤

物品リスト(参考)

番号	搬入時期	搬入元(竹仁小学校)			搬入先(福富小中学校)			名称	個数 セット数	備考
		施設	階数	室名	施設	階数	室名			
173	3月	屋内運動場	-	体育館	屋内運動場	-	体育館	跳び箱(スポンジ)	1	セフティー跳び箱
174	3月	屋内運動場	-	体育館	屋内運動場	-	体育館	跳び箱(3色)	1	跳び箱
175	3月	屋内運動場	-	体育館	屋内運動場	-	体育館	跳び箱	1	小 8段
176	3月	屋内運動場	-	体育館	屋内運動場	-	体育館	ふみ台	1	ジュニアロイター板
177	3月	屋内運動場	-	体育館	屋内運動場	-	体育館	ふみ台	1	ロイター板ジュニア
178	3月	屋内運動場	-	体育館	屋内運動場	-	体育館	ふみ台	1	ジュニアロイター板
179	3月	屋内運動場	-	体育館	屋内運動場	-	体育館	平均台(スポンジ)	1	
180	3月	屋内運動場	-	体育館	屋内運動場	-	体育館	室内コーン	1	
181	2月	屋内運動場	-	体育館	屋内運動場	-	体育館	高跳びマット	1	
182	3月	屋内運動場	-	体育館	屋内運動場	-	体育館	得点板	1	移動式得点板 寸法 高1450×幅650×奥行550mm エバニューS-7BN
183	2月	屋内運動場	-	体育館	屋内運動場	-	体育館	バスケットボール収納棚	1	ボール整理棚 プラス WB-4 1500×480×1220mm m スチール製 25kg キャスター付
184	2月	屋内運動場	-	体育館	屋内運動場	-	体育館	ボールかご	1	ボール整理かご
185	2月	屋内運動場	-	体育館	屋内運動場	-	体育館	ソフトラダーロープ	2	
186	3月	体育庫棟	-	東倉庫	更衣・倉庫	-	体育倉庫	一輪車	11	
187	3月	体育庫棟	-	東倉庫	更衣・倉庫	-	体育倉庫	外用ボール	15	
188	2月	倉庫⑮	-	プレハブ倉庫	更衣・倉庫	-	体育倉庫	ハードル運搬車	1	ハードル運搬車 ハードル8台収納 150mmキャスター ヒシエス154-9015
189	2月	倉庫⑮	-	プレハブ倉庫	更衣・倉庫	-	体育倉庫	ハードル	1	
190	2月	倉庫⑮	-	プレハブ倉庫	更衣・倉庫	-	体育倉庫	ミニハードル	1	ミニハードル 5台一組 長さ520奥175高200mm スチールパイプ製
191	2月	倉庫⑮	-	プレハブ倉庫	更衣・倉庫	-	体育倉庫	ミニハードル	1	ミニハードル 5台一組 長さ520奥175高200mm スチールパイプ製
192	2月	倉庫⑮	-	プレハブ倉庫	更衣・倉庫	-	体育倉庫	竹馬・カート	1	竹馬整理台
193	2月	倉庫⑮	-	プレハブ倉庫	更衣・倉庫	-	体育倉庫	ワンタッチテント	2	
194	3月	倉庫⑮	-	プレハブ倉庫	更衣・倉庫	-	体育倉庫	ブルーシート	5	
195	2月	倉庫⑮	-	プレハブ倉庫	更衣・倉庫	-	体育倉庫	ハンマー	2	
196	3月	倉庫⑮	-	プレハブ倉庫	更衣・倉庫	-	体育倉庫	コーン	10	
197	2月	倉庫⑮	-	プレハブ倉庫	更衣・倉庫	-	体育倉庫	綱引き	1	綱引きロープ巻取器
198	2月	倉庫⑮	-	プレハブ倉庫	更衣・倉庫	-	体育倉庫	100mメジャー	1	
199	3月	倉庫⑮	-	プレハブ倉庫	倉庫1	-	倉庫1	芝刈り機	1	
200	3月	プール付属棟	-	プール	プール棟	-	プール	コースロープ	2	
201	3月	プール付属棟	-	プール	プール棟	-	プール	高圧洗浄機	1	冷水高圧洗浄機 ケルヒャー HD4/8P
202	3月	プール付属棟	-	プール	プール棟	-	プール	ゴミ取りネット	2	
203	3月	プール付属棟	-	プール	プール棟	-	プール	ビート板	20	
204	3月	倉庫⑬	-	別棟倉庫	倉庫1	-	倉庫1	一輪車(農業)	2	
205	3月	倉庫⑬	-	別棟倉庫	倉庫1	-	倉庫1	チェンソー	1	チェンソー エルゴスタート ガイドバー35cm スチール MS180GE-35
206	3月	倉庫⑬	-	別棟倉庫	倉庫1	-	倉庫1	トリマー	1	ヘッジトリマー STIHL HS46 有効ブレード長:45cm 質量:4.0kg 両刃使用
207	3月	倉庫⑬	-	別棟倉庫	倉庫1	-	倉庫1	トリマー	1	ヘッジトリマー 出力0.75kw 排気量27.2立方cm 質量4.6kg 有効ブレード長450mm
208	3月	倉庫⑬	-	別棟倉庫	倉庫1	-	倉庫1	ブロワー	1	ブロワー STIHL BG56 排気量:27.2cm ³
209	3月	倉庫⑬	-	別棟倉庫	倉庫1	-	倉庫1	草刈り機	1	草刈り機 初田SA-261W
210	3月	倉庫⑬	-	別棟倉庫	倉庫1	-	倉庫1	草刈り機	1	初田SB-262W
211	3月	倉庫⑬	-	別棟倉庫	倉庫1	-	倉庫1	草刈り機	1	草刈り機 共立 RME3600LT
212	3月	倉庫⑬	-	別棟倉庫	倉庫1	-	倉庫1	除雪機	1	小型除雪機 MEIHO MSB18
213	3月	管理・教室棟	-	教材室	北校舎棟	2	少人数教室2	CDプレーヤー	6	4.5.6年教室(3)、特支ほか(3)
214	3月	管理・教室棟	-	教材室	北校舎棟	2	少人数教室2	スクールタイマー	5	
215	3月	管理・教室棟	3	図工室	南校舎棟	2	美術室	イーゼル:アルミ	19	

物品リスト(参考)

番号	搬入 時期	搬入元(竹仁小学校)			搬入先(福富小中学校)			名称	個数 セット数	備考
		施設	階数	室名	施設	階数	室名			
216	2月	管理・教室棟	1	資料室	南校舎棟	2	コンピュータ 準備室	書類	30	保存年限あり書類
217	3月	管理・教室棟	1	職員室	北校舎棟	1	職員室	モニター	9	

物品リスト(参考)

番号	搬入時期	搬入元(久芳小学校)			搬入先(福富小中学校)			名称	個数 セット数	備考
		施設	階数	室名	施設	階数	室名			
1	2月	管理教室棟	1	校長室	管理棟	1	校長室	絵画・書	1	久保田辰男「刻(とき)」111*93cm
2	2月	管理教室棟	1	校長室	管理棟	1	校長室	絵画・書	1	バラ 70*61cm
3	2月	管理教室棟	1	玄関	管理棟	1	校長室	絵画・書	1	唐獅子 138*113cm
4	2月	管理教室棟	1	玄関	管理棟	1	校長室	花器	1	校章入 銅蝋 直径30*高さ38cm
5	2月	管理教室棟	1	校長室	管理棟	1	校長室	花器	1	青磁壺 直径35*高さ30cm
6	2月	管理教室棟	1	校長室	管理棟	1	校長室	花器	1	青磁壺 直径35*高さ30cm
7	2月	屋内運動場	-	屋内運動場	屋内運動場	-	屋内運動場	大型扇風機	2	60cm ビッグファン
8	2月	屋内運動場	-	屋内運動場	屋内運動場	-	屋内運動場	扇風機	1	45cm工業扇
9	3月	管理教室棟	1.2	各教室から	小学校棟	1	1年教室	電子黒板	1	
10	3月	管理教室棟	1.2	各教室から	小学校棟	1	2年教室	電子黒板	1	
11	3月	管理教室棟	1.2	各教室から	北校舎棟	1	3年教室	電子黒板	1	
12	3月	管理教室棟	1.2	各教室から	北校舎棟	1	4年教室	電子黒板	1	
13	3月	管理教室棟	1.2	各教室から	北校舎棟	2	5年教室	電子黒板	1	
14	3月	管理教室棟	1.2	各教室から	北校舎棟	2	特別支援教室	電子情報ボード	1	学校教育用電子黒板 シャープ製52インチ
15	3月	管理教室棟	1.2	各教室から	北校舎棟	1	会議室1	液晶ディスプレイスタンド	1	サンワサプライ CR-PL3
16	3月	管理教室棟	1.2	各教室から	北校舎棟	1	会議室1	ワイド液晶ディスプレイ	1	三菱電機 LDT422V 42型(No.15に設置)
17	3月	管理教室棟	1.2	各教室から	小学校棟	1	1年教室	児童用机	10	ホウトク 新JIS規格
18	3月	管理教室棟	1.2	各教室から	北校舎棟	1	4年教室	児童用机	1	ホウトク 新JIS規格
19	3月	管理教室棟	1.2	各教室から	北校舎棟	2	6年教室	児童用机	19	ホウトク 新JIS規格
20	3月	管理教室棟	1.2	各教室から	北校舎棟	1	特別支援教室1	児童用机	4	ホウトク 新JIS規格
21	3月	管理教室棟	1.2	各教室から	小学校棟	1	2年教室	児童用机	17	第一工業 SSデスク
22	3月	管理教室棟	1.2	各教室から	北校舎棟	1	特別支援教室1	児童用机	4	第一工業 SSデスク
23	3月	管理教室棟	1.2	各教室から	北校舎棟	1	3年教室	児童用椅子	14	ホウトク 新JIS規格
24	3月	管理教室棟	1.2	各教室から	北校舎棟	2	6年教室	児童用椅子	19	ホウトク 新JIS規格
25	3月	管理教室棟	1	職員室	管理棟	1	職員室	事務片袖机	10	
26	3月	管理教室棟	1	職員室	管理棟	1	職員室	事務脇机	1	S型SD-A
27	3月	管理教室棟	1	会議室	北校舎棟	2	会議室2	長机	8	S型SDMTO
28	3月	管理教室棟	1	職員室	管理棟	1	職員室	デスクターナー	13	
29	3月	管理教室棟	1	1年教室	小学校棟	1	1年教室	教卓	1	トヨSD-A
30	3月	管理教室棟	1	2年教室	小学校棟	1	2年教室	教卓	1	トヨSD-A
31	3月	管理教室棟	2	3年教室	北校舎棟	1	3年教室	教卓	1	トヨSD-A
32	3月	管理教室棟	1	職員室	管理棟	1	事務室	電話台	1	テレホンスタンドフレックス
33	3月	管理教室棟	1	職員室	管理棟	1	職員室	机上台 緑台	2	
34	3月	管理教室棟	1	職員室	管理棟	1	職員室	机上台 白	10	
35	3月	管理教室棟	1	職員室	管理棟	1	職員室	事務用椅子	16	OAチェア サンワサプライ ブルー
36	3月	管理教室棟	1	1年教室	小学校棟	1	1年教室	事務用椅子	1	プラス ビニールレザー ブルー 肘なし
37	3月	管理教室棟	1	2年教室	小学校棟	1	2年教室	事務用椅子	1	プラス ビニールレザー ブルー 肘なし
38	3月	管理教室棟	2	3年教室	北校舎棟	1	3年教室	事務用椅子	1	プラス ビニールレザー ブルー 肘なし
39	3月	管理教室棟	2	4年教室	北校舎棟	1	4年教室	事務用椅子	1	プラス ビニールレザー ブルー 肘なし
40	3月	管理教室棟	2	5年教室	北校舎棟	2	5年教室	事務用椅子	1	プラス ビニールレザー ブルー 肘なし
41	3月	管理教室棟	2	6年教室	北校舎棟	2	6年教室	事務用椅子	1	プラス ビニールレザー ブルー 肘なし
42	3月	屋内運動場	-	屋内運動場	屋内運動場	-	屋内運動場	折りたたみ椅子	30	ライオン事務機 低学年用

物品リスト(参考)

番号	搬入時期	搬入元(久芳小学校)			搬入先(福富小中学校)			名称	個数 セット数	備考
		施設	階数	室名	施設	階数	室名			
43	2月	管理教室棟	2	図書室	小学校棟	1	生活科	特別教室用椅子	1	ユニットスツール 台形・大4点セット
44	3月	管理教室棟	1	更衣室	管理棟	1	女子更衣室	椅子	4	ブロックソファ 400×400mm
45	3月	管理教室棟	1	書庫	北校舎棟	1	少人数教室2	スチール戸棚	4	ガラス引戸 176×80×88cm
46	3月	管理教室棟	1	書庫	小学校棟	1	1年教室	スチール戸棚	1	プラス 下置(本体、ベース)セットW900×D400×H1100mm
47	3月	管理教室棟	1	書庫	小学校棟	1	2年教室	スチール戸棚	1	プラス 下置(本体、ベース)セットW900×D400×H1100mm
48	3月	管理教室棟	1	書庫	北校舎棟	1	3年教室	戸棚	1	東京網器 MST-112 W900×D400×H1115mm
49	3月	管理教室棟	1	書庫	北校舎棟	1	4年教室	戸棚	1	東京網器 MST-112 W900×D400×H1115mm
50	2月	管理教室棟	1	スタジオ	北校舎棟	1	少人数教室2	物品棚	1	中軽量棚 H2100×W1790×D600 天地5段 組立固定含む
51	2月	管理教室棟	1	書庫	北校舎棟	1	少人数教室2	物品棚	1	中軽量棚 H2100×W1790×D600 天地5段 組立固定含む
52	2月	管理教室棟	2	図書室	北校舎棟	1	図書室	書架	1	書架 両面傾斜3段 幅180×奥行(上)40(下)70×高115cm
53	2月	管理教室棟	2	図書室	北校舎棟	1	図書室	書架	1	書架 両面傾斜3段 幅180×奥行(上)40(下)70×高115cm
54	2月	管理教室棟	2	図書室	北校舎棟	1	図書室	書架	1	書架 両面傾斜3段 幅180×奥行(上)40(下)70×高115cm
55	2月	管理教室棟	2	図書室	北校舎棟	1	図書室	書架	1	書架 片面5段 幅186×奥行(上)22(下)32×高168cm
56	2月	管理教室棟	2	図書室	小学校棟	1	生活科	書架	1	システム書架 片面傾斜3段 幅1860×奥行387×高1220mm
57	2月	管理教室棟	2	図書室	小学校棟	1	生活科	書架	1	システム書架 片面傾斜3段 幅1860×奥行387×高1220mm
58	2月	管理教室棟	2	図書室	小学校棟	1	生活科	書架	1	片面傾斜書架 幅1200×奥行450×高さ800mm
59	2月	管理教室棟	2	図書室	小学校棟	1	生活科	書架	1	片面傾斜書架 幅1200×奥行450×高さ800mm
60	3月	管理教室棟	1	書庫	北校舎棟	1	少人数教室2	画用紙整理ケース	1	20段 622×428×1000mm
61	3月	管理教室棟	1	職員室	管理棟	1	事務室	フロアケース	1	ナカバヤシV2AF-M18 A4深型2列9段 W340×D340×H880mm
62	3月	管理教室棟	1	書庫	北校舎棟	1	少人数教室2	模造紙ラック	1	エヌケイ NMZ-06SR
63	3月	管理教室棟	1	1年教室	小学校棟	1	1年教室	メタルラック	1	アイリスオーヤマ メタルミニ MTO-5508C
64	3月	管理教室棟	1	2年教室	小学校棟	1	2年教室	メタルラック	1	アイリスオーヤマ メタルミニ MTO-5508C
65	3月	管理教室棟	2	3年教室	北校舎棟	1	3年教室	メタルラック	1	アイリスオーヤマ メタルミニ MTO-5508C
66	3月	管理教室棟	2	4年教室	北校舎棟	1	4年教室	メタルラック	1	アイリスオーヤマ メタルミニ MTO-5508C
67	3月	管理教室棟	2	5年教室	北校舎棟	2	5年教室	メタルラック	1	アイリスオーヤマ メタルミニ MTO-5508C
68	3月	管理教室棟	2	6年教室	北校舎棟	2	6年教室	メタルラック	1	アイリスオーヤマ メタルミニ MTO-5508C
69	3月	管理教室棟	1	日本語教室	小学校棟	1	生活科	メタルラック	2	幅80×奥行き35×高さ83cm
70	3月	管理教室棟	2	図工室	小学校棟	1	生活科	メタルラック	1	幅80×奥行き35×高さ83cm
71	3月	管理教室棟	1	更衣室	管理棟	1	男子更衣室	更衣ロッカー	2	1人用 45×51×180cm
72	3月	管理教室棟	1	更衣室	管理棟	1	女子更衣室	更衣ロッカー	8	1人用 45×51×180cm
73	3月	管理教室棟	1	更衣室	管理棟	1	女子更衣室	更衣ロッカー	2	3人用 90×51×180cm
74	3月	管理教室棟	1	職員室	管理棟	1	職員室	コンテナ	2	コンテナワゴン 2列7段 W640×D430×710mm
75	3月	管理教室棟	1	職員室	管理棟	1	事務室	金庫	1	W610×D630×H955mm 内容量115リットル
76	3月	管理教室棟	1	保健室	北校舎棟	1	保健室	血圧計	1	電子血圧計 ヤガミBM-201
77	3月	管理教室棟	1	保健室	北校舎棟	1	保健室	オージオメーター	1	ヤガミ 46515 YH-2S(2人用片耳)
78	3月	管理教室棟	1	保健室	北校舎棟	1	保健室	体重計	1	デジタル体重計 ニットー 4204-430 DP-7200K
79	3月	管理教室棟	1	保健室	北校舎棟	1	保健室	赤外線体温計	1	皮膚赤外線体温計イージーテム
80	3月	管理教室棟	1	保健室	北校舎棟	1	保健室	石原色覚検査表Ⅱ	1	半田屋商店 コンサイズ版 14表
81	3月	管理教室棟	1	保健室	屋内運動場		屋内運動場	担架	1	折りたたみ布担架
82	3月	管理教室棟	1	保健室	北校舎棟	1	保健室	衝立	1	ウチダ
83	3月	管理教室棟	1	保健室	北校舎棟	1	保健室	救急かばん	1	プール用救急靴 ヤガミ 防水加工タイプ
84	3月	管理教室棟	1	保健室	北校舎棟	1	保健室	救急かばん	1	ショルダーバッグタイプ ウチダSBR-PD ブラウン・ピンク

物品リスト(参考)

番号	搬入時期	搬入元(久芳小学校)			搬入先(福富小中学校)			名称	個数 セット数	備考
		施設	階数	室名	施設	階数	室名			
85	3月	管理教室棟	1	保健室	北校舎棟	1	保健室	敷布団	1	
86	3月	管理教室棟	1	保健室	北校舎棟	1	保健室	ミストシャワー	1	スタンド式 ミストノズル7個
87	3月	管理教室棟	1	職員室	南校舎棟	2	コンピューター準備室	ストーブ	1	コロナ FH-ST3313Y
88	3月	管理教室棟	1	日本語教室	南校舎棟	2	コンピューター準備室	ストーブ	1	石油ファンヒーター ダイニチ FW-3615L
89	3月	管理教室棟	1.2	各教室から	南校舎棟	2	コンピューター準備室	ストーブ	1	コロナ GH-B198F
90	3月	管理教室棟	1.2	各教室から	南校舎棟	2	コンピューター準備室	ストーブ	1	コロナ GH-B198F
91	3月	管理教室棟	1.2	各教室から	南校舎棟	2	コンピューター準備室	ストーブ	1	業務用バーナー コロナ GH-C19F
92	3月	管理教室棟	1.2	各教室から	南校舎棟	2	コンピューター準備室	ストーブ	1	コロナ ブルーヒーター GH-C19F
93	3月	管理教室棟	1.2	各教室から	南校舎棟	2	コンピューター準備室	ストーブ	1	コロナ ブルーヒーター GH-C19F
94	3月	管理教室棟	1	校長室	管理棟	1	事務室	ストーブ	1	スリムカーボン CH-C98 コロナ
95	3月	屋内運動場	-	屋内運動場	管理棟	1	事務室	ストーブ	1	スリムカーボン CH-C98 コロナ
96	3月	管理教室棟	1	家庭科室	南校舎棟	2	コンピューター準備室	扇風機	4	トヨミFS-DC300EHR
97	3月	管理教室棟	1	家庭科室	南校舎棟	2	コンピューター準備室	扇風機	3	扇風機 トヨミ FS-D30HHR 色:ブルー
98	3月	管理教室棟	1	保健室	北校舎棟	1	保健室	加湿器	1	ハイブリッド加湿器
99	3月	管理教室棟	1	校長室	管理棟	1	校長室	加湿器	1	ハイブリッド加湿器 AL COLLE ASH-604/W
100	3月	管理教室棟	1	職員室	管理棟	1	職員室	加湿器	1	気化式加湿器 パナソニック FE-KXF15-W
101	3月	管理教室棟	1	職員室	管理棟	1	事務室	加湿器	1	ハイブリッド加湿器 AL COLLE ASH-604/W
102	3月	管理教室棟	1	校長室	管理棟	1	校長室	掃除機	1	ロボット掃除機 iRobotルンバE515060
103	3月	管理教室棟	1	職員室	管理棟	1	事務室	冷凍冷蔵庫	1	シャープ SJPW38T 高さ169.5×幅60×奥行60cm
104	3月	管理教室棟	1	保健室	北校舎棟	1	特別支援教室	洗濯機	1	洗濯機 パナソニックNA-F50B12-S
105	3月	管理教室棟	1	保健室	北校舎棟	1	保健室	移動黒板	1	ワンタッチ左右回転ボード 板面900×1200mm, 全高1850mm
106	3月	管理教室棟	2	多目的ホール	小学校棟	1	生活科室	ホワイトボード	1	ウチダ SH-36
107	3月	管理教室棟	2	廊下	北校舎棟	1	少人数教室2	黒板ふきクリナー	1	ウチダ 型式/KC-100P 色/ピンク 2台組
108	3月	管理教室棟	2	多目的ホール	北校舎棟	1	少人数教室2	展示板	1	多目的パネル 幅982×奥行550×高さ1800mm
109	3月	管理教室棟	1	印刷室	管理棟	1	印刷室	ラミネーター	1	明光商会 QVJ340 A3まで対応
110	3月	管理教室棟	1	印刷室	管理棟	1	印刷室	ラミネーター	1	ラミネーター アスカL402 A2まで対応
111	3月	管理教室棟	1	印刷室	管理棟	1	印刷室	コンパクト断裁機	1	プラス PK-213
112	3月	管理教室棟	1	日本語教室	小学校棟	1	生活科室	カゴ付き収納ワゴン	1	スリムラックタイプ 1230×370×600mm
113	3月	管理教室棟	1	書庫	北校舎棟	1	少人数教室2	ステップカート	2	2段型
114	3月	管理教室棟	1	書庫	北校舎棟	1	少人数教室2	アルミ台車	2	ウチダ EX-1AS
115	3月	管理教室棟	1	書庫	北校舎棟	1	少人数教室2	台車	2	トラスコ中山 カルティオ
116	3月	管理教室棟	1	保健室	北校舎棟	1	保健室	衝立	1	スタンダードスクリーン ブルー 90×40×180cm
117	3月	管理教室棟	1	書庫	管理棟	1	事務室	時計	1	電波掛時計 360×54mm
118	3月	屋内運動場	-	屋内運動場	更衣・倉庫	-	体育倉庫	テント	1	ワンタッチテント ミスタークイックTA-24白 2.4×4.8m
119	3月	管理教室棟	1	職員室	管理棟	1	事務室	ネームランド	1	カシオ KL-V450
120	3月	管理教室棟	1	保健室	北校舎棟	1	保健室	熱中症チェッカー	1	
121	3月	管理教室棟	1	職員室	管理棟	1	職員室	シュレッダー	1	ナカバヤシ SX-206CR
122	3月	管理教室棟	1	職員室	管理棟	1	職員室	デジタルカメラ	1	キャノン PowerShot SX620HS
123	3月	管理教室棟	1	保健室	北校舎棟	1	保健室	血圧計	1	フィンガーパルスオキシメータ
124	3月	管理教室棟	1	印刷室	管理棟	1	職員室	電動シャープナー	1	デビカ A-07
125	2月	管理教室棟	2	図書室	小学校棟	1	生活科室	展示台兼用ブックエンド	1	内田洋行 寸法/幅200×奥行140×高さ240mm
126	3月	管理教室棟	1	職員室	管理棟	1	職員室	三脚	1	ケンコー

物品リスト(参考)

番号	搬入時期	搬入元(久芳小学校)			搬入先(福富小中学校)			名称	個数 セット数	備考
		施設	階数	室名	施設	階数	室名			
127	3月	管理教室棟	1	2年教室	管理棟	1	事務室	電動シャープナー	1	アスカ
128	3月	管理教室棟	1	書庫	管理棟	1	事務室	テーブルクロス	9	長机用 3面ボックス型 白
129	3月	管理教室棟	1	校長室	管理棟	1	校長室	プリンター	1	インクジェットプリンター エプソンPX-S7110
130	3月	管理教室棟	1	書庫	管理棟	1	事務室	ワックスタンク	1	ワックスタンク テラモトCL-347-800-0(モップ付)
131	3月	管理教室棟	2	教材庫	北校舎棟	1	少人数教室2	ふきだし黒板	12	ふきだし黒板 ウチダ 両面タイプ4枚組×3組
132	3月	管理教室棟	2	教材庫	北校舎棟	1	少人数教室2	短冊黒板	1	短冊黒板 寸法/900×150×4mm 5枚組
133	3月	管理教室棟	2	教材庫	北校舎棟	1	少人数教室2	発表板	20	発表板マイボード 寸法/縦290×横410×厚4mm
134	3月	管理教室棟	1	3年教室	小学校棟	1	1年教室	コンパクトディスクプレーヤー	1	CDラジカセ ソニー CFD-RS501
135	3月	管理教室棟	1	校長室	小学校棟	1	2年教室	コンパクトディスクプレーヤー	1	CDラジカセ ソニー CFD-RS501
136	3月	管理教室棟	1	保健室	北校舎棟	1	3年教室	コンパクトディスクプレーヤー	1	CDラジカセ ソニー CFD-RS501
137	3月	管理教室棟	2	教材庫	北校舎棟	1	少人数教室2	スクールタイマー	6	スクールタイマー 鈴木楽器
138	3月	管理教室棟	1	職員室	管理棟	1	職員室	裁断機	1	卓上型用紙断裁機 デュプロ DS-1
139	3月	管理教室棟	1	職員室	管理棟	1	職員室	デジタルボイスレコーダー	1	ICレコーダー パナソニック RR-XS470-W
140	3月	管理教室棟	1	職員室	管理棟	1	職員室	デジタルカメラ	1	フジフィルム FinePix S8200
141	3月	管理教室棟	1	職員室	管理棟	1	職員室	デジタルカメラ	1	Nikon COOLPIX S6900 ナチュラルホワイト
142	3月	管理教室棟	1	職員室	管理棟	1	職員室	デジタルカメラ	2	キャノンIXY200 レッド
143	3月	管理教室棟	1	職員室	管理棟	1	職員室	ビデオカメラ	1	JVCケンウッド GZ-RX670-A アクアブルー
144	3月	管理教室棟	1	職員室	管理棟	1	職員室	その他OA機器	1	パソコン用プリンター台 W610×450×870mm
145	3月	管理教室棟	1	廊下	管理棟	1	職員室	その他OA機器	1	パソコン用プリンター台 W610×450×870mm
146	3月	管理教室棟	1	職員室	管理棟	1	職員室	その他共用教材	1	動画編集ソフト パワーディレクター18ウルトラ通常版
147	3月	管理教室棟	2	教材庫	北校舎棟	1	少人数教室2	作文指導用黒板	1	ノートマグネットシート黒板
148	3月	管理教室棟	2	教材庫	北校舎棟	1	少人数教室2	作文指導用黒板	1	マグネット作文指導用黒板
149	3月	管理教室棟	2	教材庫	北校舎棟	1	少人数教室2	教授用掛図	1	ローマ字一覧表カラーロールシート
150	3月	管理教室棟	2	教材庫	北校舎棟	1	少人数教室2	書写水書板	1	ウチダSM-23B マグネットシート 無地
151	3月	管理教室棟	2	教材庫	北校舎棟	1	少人数教室2	日本地図黒板	1	日本全国地図黒板
152	3月	管理教室棟	2	教材庫	北校舎棟	1	少人数教室2	地球儀	1	G30P 行政
153	3月	管理教室棟	2	教材庫	北校舎棟	1	少人数教室2	踏み絵模型	1	
154	3月	管理教室棟	1	1年教室	北校舎棟	1	少人数教室2	教師用両面ブロックセット	1	教師用両面ブロックセットT ヒシエス121-0035
155	3月	管理教室棟	2	教材庫	北校舎棟	1	少人数教室2	時計模型	1	ウチダ PP-6マグネットシート製
156	3月	管理教室棟	1	1年教室	北校舎棟	1	少人数教室2	時計模型	1	学研
157	3月	管理教室棟	1	日本語教室	北校舎棟	1	少人数教室2	時計模型	1	簡易時計模型 ヒルマNA-5 (5個組)
158	3月	管理教室棟	2	教材庫	北校舎棟	1	少人数教室2	十進数計算指導器	1	くり上がり・くり下がり黒板セット ヒシエス121-4004 KP-T
159	3月	管理教室棟	2	教材庫	北校舎棟	1	少人数教室2	九九練習器	1	[旧備品番号27525012-0000033]回転式練習器
160	3月	管理教室棟	2	教材庫	北校舎棟	1	少人数教室2	九九練習器	1	かけ算のだんマグネット 幅90×奥行900×厚さ0.35mm
161	3月	管理教室棟	2	教材庫	北校舎棟	1	少人数教室2	タイル教具	1	教師用マグネット変身タイル
162	3月	管理教室棟	2	教材庫	北校舎棟	1	少人数教室2	タイル教具	1	教師用変身タイルセット
163	3月	管理教室棟	2	教材庫	北校舎棟	1	少人数教室2	図形移動・対称図形説明器	1	ヒシエスSK-96
164	3月	管理教室棟	2	教材庫	北校舎棟	1	少人数教室2	新算数玉おとし	1	サンワ
165	3月	管理教室棟	2	教材庫	北校舎棟	1	少人数教室2	位取りマグネットシート白板	1	位取りマグネットシート白板A ヒシエス CKMGA-BI
166	3月	管理教室棟	2	教材庫	北校舎棟	1	少人数教室2	量の単位位取り説明器	1	ヒシエス MS-459
167	3月	管理教室棟	2	教材庫	北校舎棟	1	少人数教室2	立方体・直方体説明器	1	1m立方体 ウチダ 型式SS-1000
168	3月	管理教室棟	2	教材庫	北校舎棟	1	少人数教室2	体積説明器	1	[旧備品番号27525045-0000057]ウチダ NW-10

物品リスト(参考)

番号	搬入時期	搬入元(久芳小学校)			搬入先(福富小中学校)			名称	個数 セット数	備考
		施設	階数	室名	施設	階数	室名			
169	3月	管理教室棟	2	教材庫	北校舎棟	1	少人数教室2	円と球・立方体説明教具	1	プラス 163-383 立方体18ピース 球体18ピース 各ピース磁石付き
170	3月	管理教室棟	2	教材庫	北校舎棟	1	少人数教室2	線入り立体の展開図説明器	1	線入り立体の展開図説明器(磁石式) ヒシエスSH-LN7C M 約70×140mm
171	3月	管理教室棟	2	教材庫	北校舎棟	1	少人数教室2	大型コンパス	5	大コンパス ヒシエスSH-603KMG 木製 600mm5mm目盛
172	3月	管理教室棟	2	教材庫	北校舎棟	1	少人数教室2	大型分度器	3	ウチダ PP-6
173	3月	管理教室棟	2	教材庫	北校舎棟	1	少人数教室2	グループ発表ボード	1	ヒシエス 900×900mm
174	3月	管理教室棟	2	教材庫	北校舎棟	1	少人数教室2	リットルます	1	ウチダ FP-10
175	3月	管理教室棟	2	教材庫	北校舎棟	1	少人数教室2	リットルます	2	5点セット
176	3月	管理教室棟	2	教材庫	北校舎棟	1	少人数教室2	自動上皿ばかり	4	500g
177	3月	管理教室棟	2	教材庫	北校舎棟	1	少人数教室2	自動上皿ばかり	1	2kg
178	3月	管理教室棟	2	教材庫	北校舎棟	1	少人数教室2	自動上皿ばかり	3	4kg
179	3月	管理教室棟	2	教材庫	北校舎棟	1	少人数教室2	自動上皿ばかり	2	1kg
180	3月	管理教室棟	2	教材庫	北校舎棟	1	少人数教室2	数え棒	1	1000本
181	3月	管理教室棟	2	教材庫	北校舎棟	1	少人数教室2	おぼじきセット	1	ウチダ 教師用PP-40
182	3月	管理教室棟	1	日本語教室	北校舎棟	1	少人数教室2	百玉計数器	1	100珠そろばん プラス 縦640×横650×厚さ50mm
183	3月	管理教室棟	2	教材庫	北校舎棟	1	少人数教室2	色板	3	ウチダ
184	3月	管理教室棟	2	教材庫	北校舎棟	1	少人数教室2	図形構成学習器	20	図形板タングラム(4個組)×5組
185	3月	管理教室棟	2	教材庫	北校舎棟	1	少人数教室2	立体模型	1	ウチダ CW-8Mマグネット式 8種
186	3月	管理教室棟	2	教材庫	北校舎棟	1	少人数教室2	立体模型	1	ウチダCP-19N 19種19個入
187	3月	管理教室棟	2	教材庫	北校舎棟	1	少人数教室2	書き込み式展開図説明板	1	ヒルマ プラケース入
188	3月	管理教室棟	2	教材庫	北校舎棟	1	少人数教室2	距離測定器	1	ウチダ SS-1
189	3月	管理教室棟	2	多目的ホール	北校舎棟	1	特別支援教室	ピアノ	1	ヤマハ電子ピアノ/YDP-160 88鍵 専用固定椅子付き
190	3月	管理教室棟	1	1年教室	小学校棟	1	1年教室	学校用オルガン	1	ヤマハ SE-3000 専用椅子付
191	3月	管理教室棟	2	5年教室	小学校棟	1	2年教室	学校用オルガン	1	ヤマハ SE-3000 専用椅子付
192	2月	管理教室棟	2	音楽室	南校舎棟	2	音楽室	アコーデオオン	1	ヤマハ T-32B
193	2月	管理教室棟	2	音楽室	南校舎棟	2	音楽室	アコーデオオン	1	ヤマハ S-32B
194	2月	管理教室棟	2	音楽室	南校舎棟	2	音楽室	アコーデオオン	1	ヤマハ A-32B
195	2月	管理教室棟	2	音楽室	南校舎棟	2	音楽室	アコーデオオン	1	トンボ 273B
196	2月	管理教室棟	2	音楽室	南校舎棟	2	音楽室	ビブラフォン	1	サイトウ
197	2月	管理教室棟	2	音楽室	南校舎棟	2	音楽室	タンバリン	5	ヤマハ
198	2月	管理教室棟	2	音楽室	南校舎棟	2	音楽室	シンバル	1	ジルジャンヴィエニーズトーン 45cm 2枚1組
199	2月	管理教室棟	2	音楽室	南校舎棟	2	音楽室	拍子木	1	拍子木
200	2月	管理教室棟	2	音楽室	南校舎棟	2	音楽室	カウベル	1	3音ホルダー付カウベル
201	2月	管理教室棟	2	音楽室	南校舎棟	2	音楽室	スレイベル	1	スレイベル 325H
202	2月	管理教室棟	2	音楽室	南校舎棟	2	音楽室	カバサ	1	
203	2月	管理教室棟	2	音楽室	南校舎棟	2	音楽室	ハンドウッドブロック	2	直径5cm 木製
204	2月	管理教室棟	2	音楽室	南校舎棟	2	音楽室	トライアングル	4	ヤマハ コンサートトライアングル 1辺21cm ピーターケース
205	3月	管理教室棟	2	音楽室	南校舎棟	2	音楽室	和太鼓	1	和太鼓
206	3月	管理教室棟	2	音楽室	南校舎棟	2	音楽室	和太鼓	1	両面栖付太鼓 RED-70
207	3月	管理教室棟	2	音楽室	南校舎棟	2	音楽室	和太鼓	1	1尺4寸 台付
208	3月	管理教室棟	2	音楽室	南校舎棟	2	音楽室	和太鼓	1	締太鼓2丁掛
209	3月	管理教室棟	2	音楽室	南校舎棟	2	音楽室	和太鼓	1	合成けやき宮太鼓 巻号1尺4寸
210	3月	管理教室棟	2	音楽室	南校舎棟	2	音楽室	和太鼓	1	締太鼓 全音 梅

物品リスト(参考)

番号	搬入時期	搬入元(久芳小学校)			搬入先(福富小中学校)			名称	個数 セット数	備考
		施設	階数	室名	施設	階数	室名			
211	3月	管理教室棟	2	音楽室	南校舎棟	2	音楽室	スリガネ	1	スリガネ(当り鉦)4寸
212	2月	管理教室棟	2	音楽室	南校舎棟	2	音楽室	ギロ	1	
213	2月	管理教室棟	2	音楽室	南校舎棟	2	音楽室	ボンゴ	1	
214	2月	管理教室棟	2	音楽室	南校舎棟	2	音楽室	サンバホ イッスル	1	
215	3月	管理教室棟	2	音楽室	南校舎棟	2	音楽室	宮太鼓用太鼓台	1	宮太鼓用太鼓台 平置台
216	2月	管理教室棟	2	音楽室	南校舎棟	2	音楽室	楽器用スタンド類	1	シンバルスタンド ゼンオン C-830
217	2月	管理教室棟	2	図工室	南校舎棟	2	美術室	絵画作品乾燥棚	1	SK-25
218	2月	管理教室棟	2	図工室	南校舎棟	2	美術室	版画インクローラーセット	1	ウチダUM-10
219	2月	管理教室棟	2	図工室	南校舎棟	2	美術室	ディスクカッター	1	DC-112
220	2月	管理教室棟	2	図工室	南校舎棟	2	美術室	八角げんのう	10	
221	2月	管理教室棟	2	図工室	南校舎棟	2	美術室	のこぎり	7	片刃のこぎり全長/545mm, 刃幅/265mm
222	2月	管理教室棟	2	図工室	南校舎棟	2	美術室	糸のこ機械	1	ウチダ CFH42
223	2月	管理教室棟	2	図工室	南校舎棟	2	美術室	糸のこ機械	2	ウチダ CF-36 幅250×奥行523×高さ540mm アーム奥行360mm
224	2月	管理教室棟	2	図工室	南校舎棟	2	美術室	ベルトサンダー	1	ベルトディスクサンダー
225	2月	体育庫	-	体育庫	更衣・倉庫	-	体育倉庫	綱引きロープ	1	50m 巻取器付
226	2月	体育庫	-	体育庫	更衣・倉庫	-	体育倉庫	一輪車(体育用)	4	一輪車
227	2月	管理教室棟	1	書庫	屋内運動場		屋内運動場	長座体前屈測定器	1	幅600×長さ1300×高さ250mm
228	2月	管理教室棟	1	書庫	屋内運動場		屋内運動場	スカッドボーイII	10	エバニュー ETE066
229	2月	屋内運動場	-	屋内運動場	屋内運動場	-	屋内運動場	跳び箱	1	トーエイ 閉脚跳び箱
230	2月	屋内運動場	-	屋内運動場	屋内運動場	-	屋内運動場	跳び箱	1	エバニュー EKF304 小型8段 ライン入り
231	2月	屋内運動場	-	屋内運動場	屋内運動場	-	屋内運動場	跳び箱	1	TOEI T-2864 跳び箱ST4段
232	2月	屋内運動場	-	屋内運動場	屋内運動場	-	屋内運動場	踏切板	2	ロイター型
233	2月	運動場	-	運動場	更衣・倉庫	-	体育倉庫	逆上がり練習器	1	TOEILIGHT 幅65×奥行130×高さ101~116cm
234	2月	体育庫	-	体育庫	更衣・倉庫	-	体育倉庫	ライン引き	1	EKA616 EKA616
235	2月	体育庫	-	体育庫	更衣・倉庫	-	体育倉庫	ハードル	10	エバニュー EGA057
236	2月	体育庫	-	体育庫	更衣・倉庫	-	体育倉庫	スターティングブロック	2	トーエイライト G-1618
237	3月	プール	-	プール	プール棟	-	プール	プール用水泳用具	1	救命リングブイ
238	3月	プール	-	プール	プール棟	-	プール	その他水泳用教材	1	プール監視台
239	3月	プール	-	プール	プール棟	-	プール	その他水泳用教材	1	水中カラーリング付き重りセット
240	3月	プール	-	プール	プール棟	-	プール	その他水泳用教材	1	貝がら拾いデラックス プラス 貝がら40個, パケツ2個
241	2月	屋内運動場	-	屋内運動場	屋内運動場	-	屋内運動場	バスケットボール用具	1	セストボールゴール コンパクト (2個1組)
242	2月	屋内運動場	-	屋内運動場	屋内運動場	-	屋内運動場	ポートボール台	2	エバニュー 赤・白(各1個)
243	2月	体育庫	-	体育庫	更衣・倉庫	-	体育倉庫	その他球技用教材	1	バットティングティーベース型 ナイガイ
244	2月	管理教室棟	1	書庫	屋内運動場		屋内運動場	タンバリン	1	体操用太鼓 エバニューEKB161-250
245	2月	管理教室棟	1	西玄関	更衣・倉庫		体育倉庫	一輪車置台	1	
246	3月	管理教室棟	1	書庫	プール棟		プール	水質検査セット	1	エバニュー HB296
247	2月	管理教室棟	1	家庭科室	北校舎棟	2	被服室	移動物干し台	1	セキスイ
248	2月	管理教室棟	1	家庭科室	北校舎棟	2	被服室	ミシン	3	直線電子ミシン シンガー SM-10型 ハードケース
249	3月	管理教室棟	1	家庭科室	北校舎棟	1	調理室	ホットプレート	2	象印 EA-SA45TJ
250	3月	管理教室棟	1	家庭科室	北校舎棟	1	調理室	計量器	1	デジタルクッキングスケール タニタ KD-321 幅150×奥行210×高34.5mm
251	3月	管理教室棟	2	多目的ホール	管理棟	1	事務室	電気掃除機	2	コードレススティッククリーナー 三菱HC-JXH30P
252	3月	屋内運動場	-	屋内運動場	屋内運動場	-	屋内運動場	スポットライト	2	スポットライト カラー付

物品リスト(参考)

番号	搬入時期	搬入元(久芳小学校)			搬入先(福富小中学校)			名称	個数 セット数	備考
		施設	階数	室名	施設	階数	室名			
253	3月	屋内運動場	-	屋内運動場	屋内運動場	-	屋内運動場	スポットライト	2	
254	2月	管理教室棟	2	理科室	南校舎棟	1	理科室	直流電源装置	1	ウチダ TY-4J2
255	2月	管理教室棟	2	理科室	南校舎棟	1	理科室	大型ばねはかり	1	大型実験用ばねはかり ウチダ SP-5N
256	2月	管理教室棟	2	理科室	南校舎棟	1	理科室	自動上皿はかり	6	ヤガミ中型 秤量:2kg
257	2月	管理教室棟	2	理科室	南校舎棟	1	理科室	電子てんびん	4	コンパクト電子てんびん
258	2月	管理教室棟	2	理科室	南校舎棟	1	理科室	電子てんびん	3	ヤガミHL-2000i-JAC 秤量:2,000g
259	2月	管理教室棟	2	理科室	南校舎棟	1	理科室	上皿てんびん	6	実習用上皿てんびん 秤量:約2kg
260	2月	管理教室棟	2	理科室	南校舎棟	1	理科室	重さ測定用具その他	6	物の重さ比較実験器
261	2月	管理教室棟	2	理科室	南校舎棟	1	理科室	重さ測定用具その他	8	物の重さ比較球体セット ヤガミ2種4個組
262	2月	管理教室棟	2	理科室	南校舎棟	1	理科室	簡易検流計	2	簡易検流計
263	2月	管理教室棟	2	理科室	南校舎棟	1	理科室	簡易検流計	4	ウチダ DP-5S
264	2月	管理教室棟	2	理科室	南校舎棟	1	理科室	テスター	1	ポケットpHテスター ヤガミ
265	2月	管理教室棟	2	理科室	南校舎棟	1	理科室	ブラックライト	1	スタンド型 幅980×奥行860×高さ1290~2360
266	2月	管理教室棟	2	理科室	南校舎棟	1	理科室	演示用電磁石	1	電磁石(B)ヤガミ SEM-2
267	2月	管理教室棟	2	理科室	南校舎棟	1	理科室	光電池学習セット	2	ウチダ MS-155 5枚組
268	2月	管理教室棟	2	理科室	南校舎棟	1	理科室	光電池学習セット	3	ヤガミ型式LE-4N
269	2月	管理教室棟	2	理科室	南校舎棟	1	理科室	振り子実験器	1	大型振り子実験器 ケニス 1-110-194 BS
270	2月	管理教室棟	2	理科室	南校舎棟	1	理科室	振り子実験器	1	大型振り子実験器 ヤガミ BP-150 鉄製490×400×1650mm
271	2月	管理教室棟	2	理科室	南校舎棟	1	理科室	振り子実験器	1	ウチダ 8-111-1005 V型ツイン振り子セット
272	2月	管理教室棟	2	理科室	南校舎棟	1	理科室	実験用心音計	1	心臓の音拡大機 ウチダTH-100(教材用)
273	2月	管理教室棟	2	理科室	南校舎棟	1	理科室	人体学習用具セット	1	内蔵の大きさ体感モデルパーフェクトセット
274	2月	管理教室棟	2	理科室	南校舎棟	1	理科室	記録温度計	1	ヤガミ シグマII型
275	2月	管理教室棟	2	理科室	南校舎棟	1	理科室	てこのはたらき実験器	1	ヤガミ TPL てこ棒:スチール製 長さ1500mm
276	2月	管理教室棟	2	理科室	南校舎棟	1	理科室	実験用てこ	1	ヤガミ YL-30 2個組 うで:アルミ製25×320mm
277	2月	管理教室棟	2	理科室	南校舎棟	1	理科室	鉄製スタンド	6	ヤガミ 12ENS
278	2月	管理教室棟	2	理科室	南校舎棟	1	理科室	直流電源装置	4	ウチダ TY-4J2
279	2月	管理教室棟	2	理科室	南校舎棟	1	理科室	電源装置	4	ヤガミ DS-9V
280	2月	管理教室棟	2	理科室	南校舎棟	1	理科室	人体解剖模型	1	ヤガミ MK5001 大きさ:W200×D130×H500mm 重さ:1.4kg
281	2月	管理教室棟	2	理科室	南校舎棟	1	理科室	小型人体骨格模型	1	ヤガミ IS-02 材質:樹脂製 大きさ:約85cm
282	2月	管理教室棟	1	日本語教室	北校舎棟	1	特別支援教室	ブロック類	1	2センチカラーブロック プラス プラスチック製 10色各25個計250個
283	2月	管理教室棟	1	日本語教室	北校舎棟	1	特別支援教室	マット類	1	アイウエオウレタンマット
284	2月	管理教室棟	1	日本語教室	北校舎棟	1	特別支援教室	ボール類	1	[旧備品番号27585080-0000037]感覚運動ボール
285	2月	管理教室棟	1	日本語教室	北校舎棟	1	特別支援教室	その他言語学習用教材	2	学研障害児用ファックス資料集
286	3月	管理教室棟	1	日本語教室	北校舎棟	1	少人数教室2	計算練習カード	1	ウチダ NM-100
287	3月	管理教室棟	1	日本語教室	北校舎棟	1	少人数教室2	時刻時間説明シート	1	ウチダ SPW-233
288	3月	管理教室棟	1	日本語教室	北校舎棟	1	少人数教室2	はかりの読み方説明板	1	ウチダ SMW-8
289	2月	管理教室棟	1	日本語教室	北校舎棟	1	特別支援教室	絵カード合わせ	1	学研
290	2月	管理教室棟	1	日本語教室	北校舎棟	1	特別支援教室	その他室内遊具	1	学研バット2 ボール2
291	2月	管理教室棟	1	日本語教室	小学校棟	1	生活科	トレー付き棚	1	10人用 オレンジ
292	3月	管理教室棟	1	配膳室	北校舎棟	1	配膳室	作業台	1	折りたたみ机 幅1600mm×奥行600mm×高さ700mm~750mm
293	3月	管理教室棟	1	配膳室	北校舎棟	1	配膳室	作業台	1	セフティテーブル コーエキ YKZ-1260SE 1200×600mm
294	3月	管理教室棟	1	1年教室	小学校棟	1	1年教室	配膳台	1	配膳台 日調 B-1 親子式 スチール折りたたみ

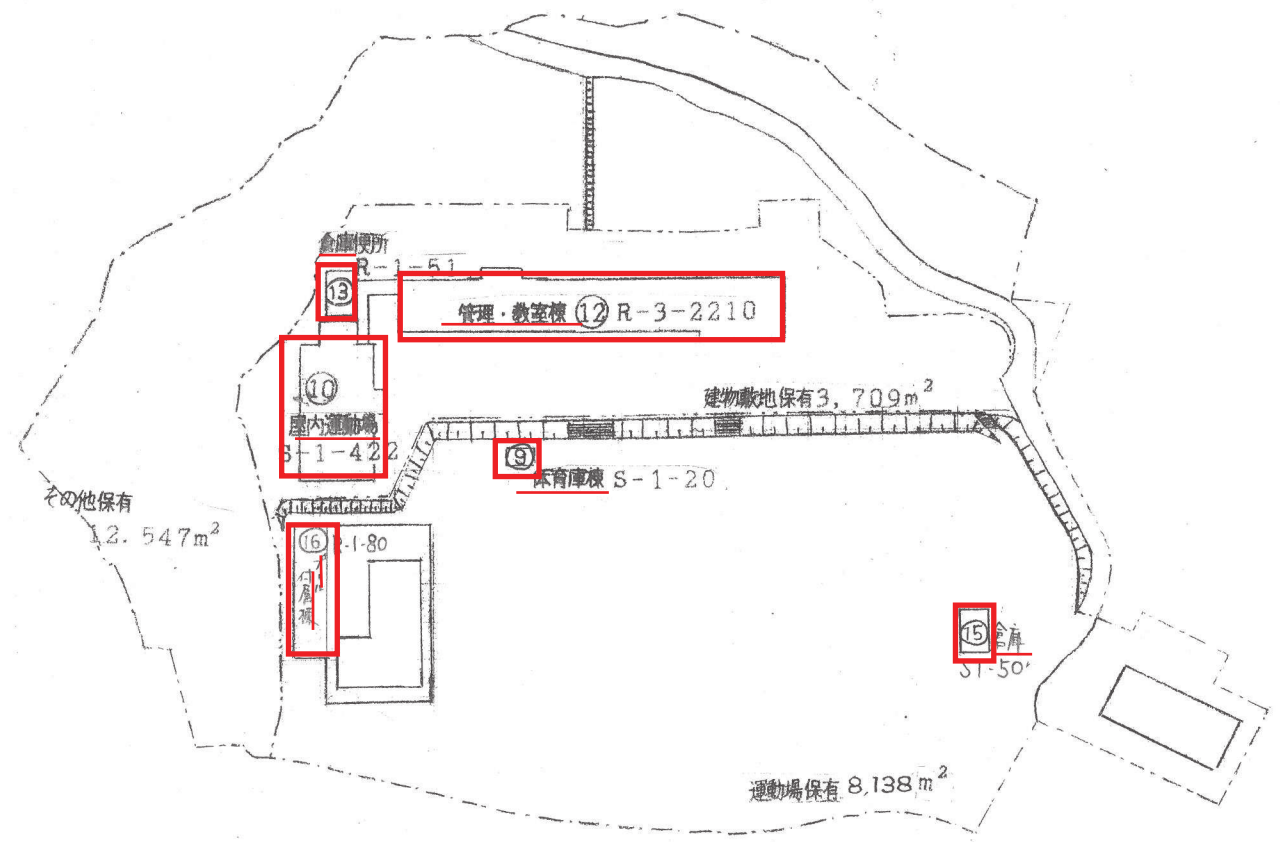
物品リスト(参考)

番号	搬入時期	搬入元(久芳小学校)			搬入先(福富小中学校)			名称	個数 セット数	備考
		施設	階数	室名	施設	階数	室名			
295	3月	管理教室棟	1	2年教室	小学校棟	1	2年教室	配膳台	1	配膳台 日調 B-1 親子式 スチール折りたたみ
296	3月	管理教室棟	2	3年教室	北校舎棟	1	3年教室	配膳台	1	配膳台 日調 B-1 親子式 スチール折りたたみ
297	3月	管理教室棟	2	4年教室	北校舎棟	1	4年教室	配膳台	1	配膳台 日調 B-1 親子式 スチール折りたたみ
298	3月	管理教室棟	2	5年教室	北校舎棟	2	5年教室	配膳台	1	配膳台 日調 B-1 親子式 スチール折りたたみ
299	3月	管理教室棟	2	6年教室	北校舎棟	2	6年教室	配膳台	1	配膳台 日調 B-1 親子式 スチール折りたたみ
300	3月	管理教室棟	1	配膳室	北校舎棟	1	配膳室	運搬車	1	給食食缶運搬車 960(幅)×660(奥行)×800(高さ)m
301	3月	管理教室棟	1	配膳室	北校舎棟	1	配膳室	配膳車	1	配膳ワゴン タニコー W960×D660×H845mm
302	3月	管理教室棟	2	廊下	北校舎棟	1	配膳室	配膳車	4	配膳ワゴン タニコー W960×D660×H845mm
303	3月	管理教室棟	1	配膳室	北校舎棟	1	配膳室	ストーブ	1	スリムカーボン コロナ CH-C98
304	3月	管理教室棟	1	家庭科室	北校舎棟	1	配膳室	扇風機	1	ハイポジション扇風機 トヨミ FS-DS30IHR
305	2月	管理教室棟	2	図書室	小学校棟	1	生活科室	児童用図書	30	段ボール30箱
306	3月	管理教室棟	1	家庭科室	北校舎棟	2	被服室	アイロン	3	コードレス
307	3月	管理教室棟	1	家庭科室	北校舎棟	1	調理室	炊飯器	4	
308	3月	管理教室棟	1	家庭科室	北校舎棟	1	調理室	耐熱ガラス鍋	3	
309	3月	管理教室棟	2	家庭科室	北校舎棟	1	調理室	果実酒瓶	6	
310	2月	屋内運動場	-	屋内運動場	屋内運動場	-	屋内運動場	フラフープ台	1	
311	2月	屋内運動場	-	屋内運動場	屋内運動場	-	屋内運動場	ボールかご	1	
312	2月	屋内運動場	-	屋内運動場	屋内運動場	-	屋内運動場	体育用輪	1	約10本
313	2月	屋内運動場	-	屋内運動場	屋内運動場	-	屋内運動場	カラーコーン室内用	1	約10個
314	2月	体育庫	-	体育庫	更衣・倉庫	-	体育倉庫	野球用ベース	1	
315	2月	体育庫	-	体育庫	更衣・倉庫	-	体育倉庫	水ラインカー	1	
316	2月	体育庫	-	体育庫	更衣・倉庫	-	体育倉庫	木製レーキ	4	
317	2月	管理教室棟	1	スタジオ	小学校棟	1	生活科室	かご	6	としまる用
318	3月	管理教室棟	1	職員室	管理棟	1	職員室	加湿器台	1	
319	3月	管理教室棟	1.2	廊下	北校舎棟	1	少人数教室2	カラーボックス	4	2段 黒板ふきクリーナー用
320	3月	管理教室棟	1	保健室	北校舎棟	1	保健室	スクリーン	1	
321	3月	管理教室棟	1	玄関	管理棟	1	事務室	台	1	
322	3月	管理教室棟	1	職員室	管理棟	1	職員室	台	1	
323	3月	管理教室棟	1.2	廊下	北校舎棟	1	少人数教室	雑巾かけ	6	
324	2月	管理教室棟	1	書庫	南校舎棟	2	コンピュータ	書類	5	保存年限あり書類
325	3月	管理教室棟	1	職員室	北校舎棟	1	職員室	モニター	6	

(令和元年度)

施設の配置図	縮尺	1/1,500	m	学校名	竹仁小学校			調査番号	整理番号					
					(都道府県)	(市町村)	(学校)							
					3	4	2	1	2	1	8	1	0	862

- 凡例
- 建物
- 未 未とりこわし建物
 - 危 危険建物
 - 借 借-用建物
 - 一 一時使用建物
 - 屋外 屋外教育環境整備事業によるもの



令和元年度

平面図

縮尺

1/500

5

10

15

20

学校名

竹仁小学校

学年

3

4

2

1

8

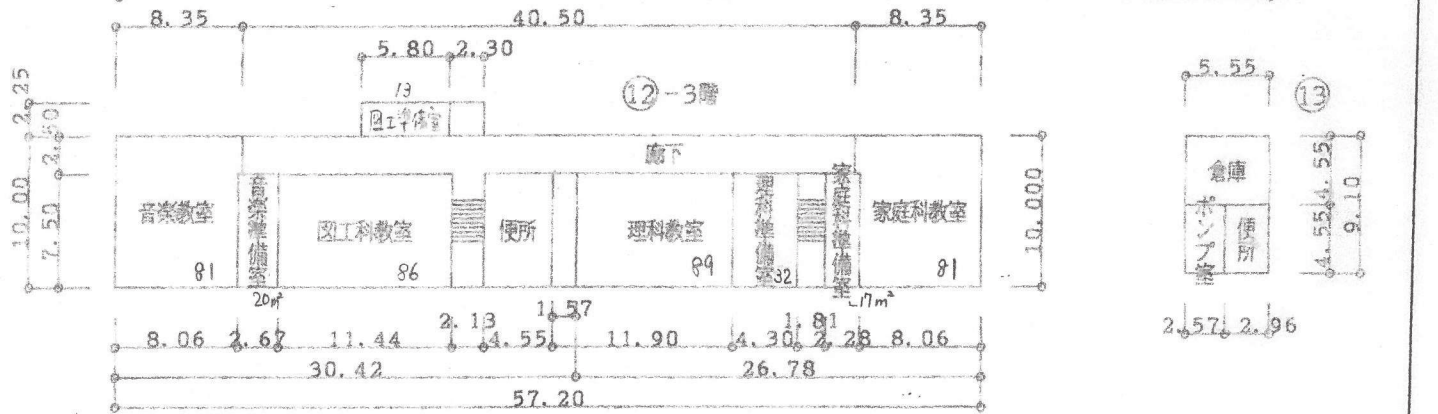
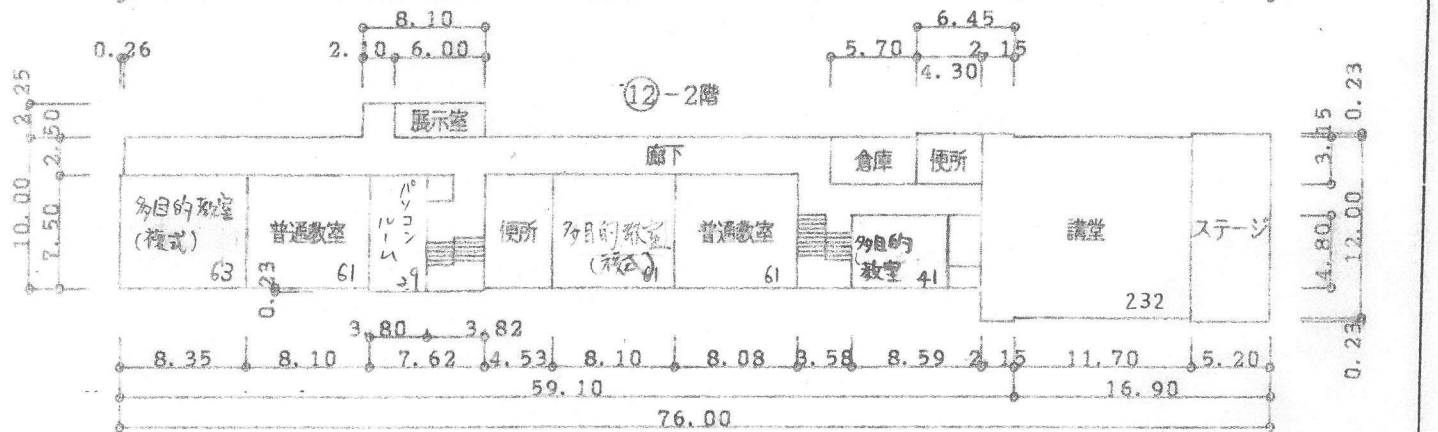
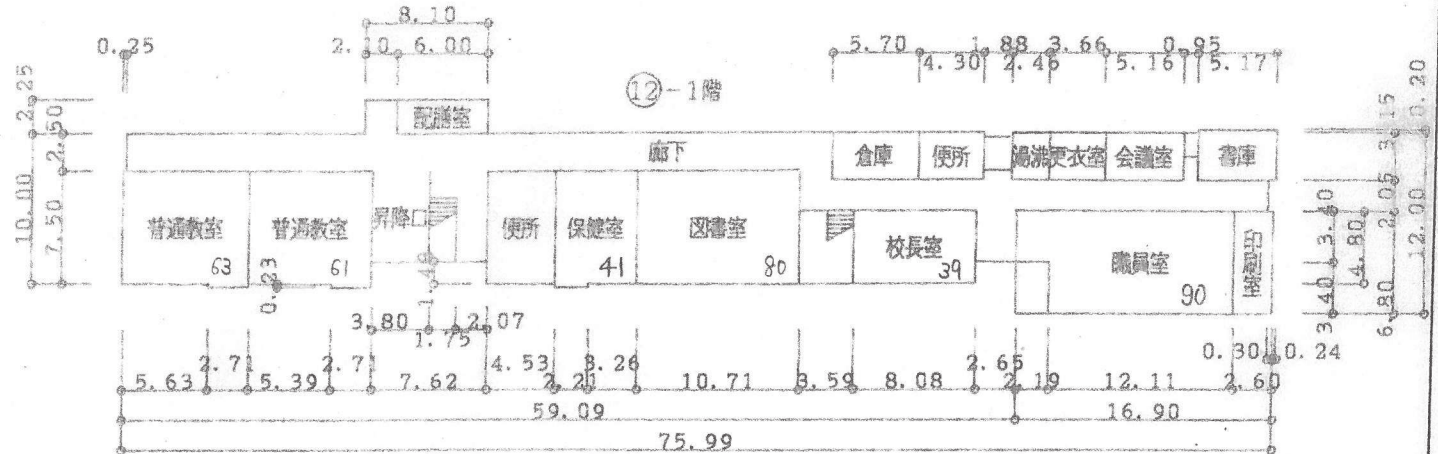
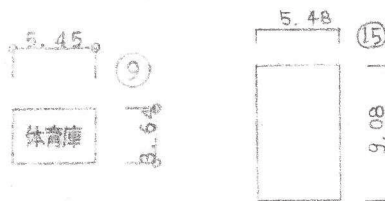
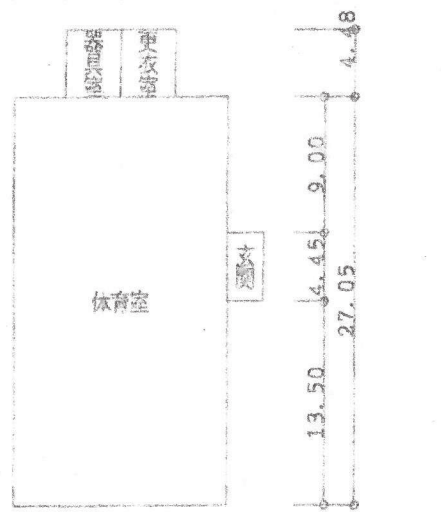
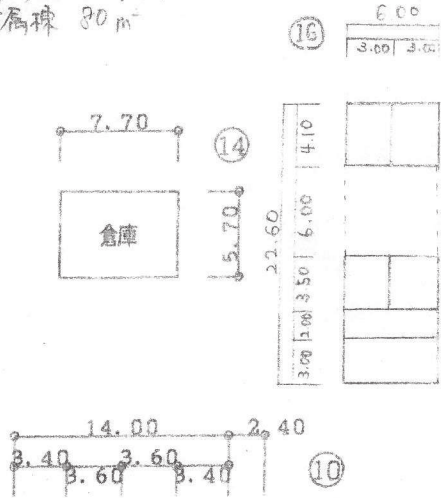
1

0

加算

862

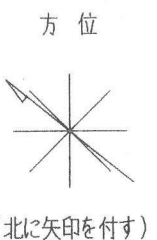
体育面積から控除工事士の
70㎡付属棟 80㎡



(令和元年度)

施設の配置図	縮尺	1/1,500	学校名	久芳小学校		調査番号	(都道府県)	(市町村)	(学校)			整理番号			
	0	10		20	30		40	50m	3	4	2		1	2	1

- 凡例
- 建物
- ⊖ 未とりこわし建物
 - ⊖ 危険建物
 - 借 借用建物
 - ⊖ 一時使用建物
 - コ 更衣室
 - 附 プール附属室
- 建物以外の工作物
- 自 自転車置場
 - 倉 倉庫
 - 吹 吹き抜けの渡廊下
 - 温 温室
 - 撲 相撲場
 - 水 給水ポンプ小屋

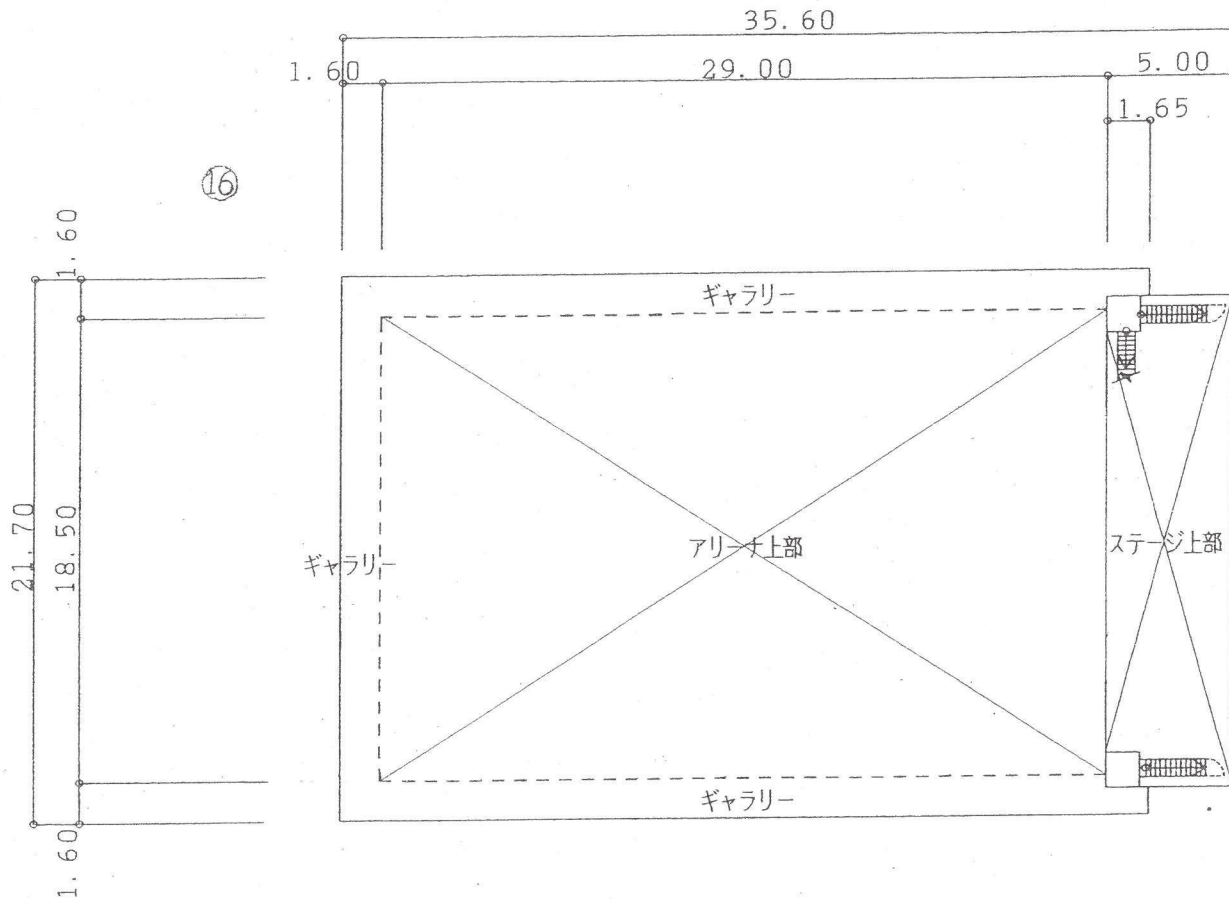


令和元年度

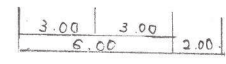
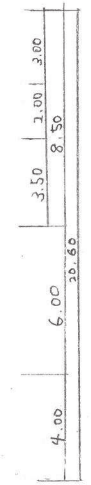
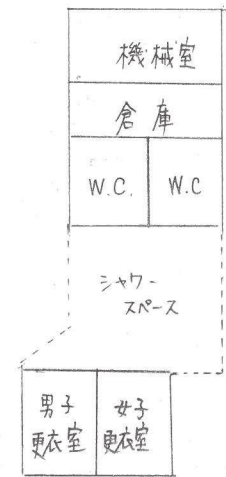
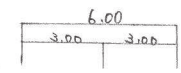
平面図 縮尺 1/300
0 5 10m

学校名 久芳小学校

調 査 年 度	(都道府県)	(市町村)	(学校)	整 理 番 号
34			1811	863-2

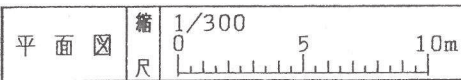


18



2階平面図 1/300

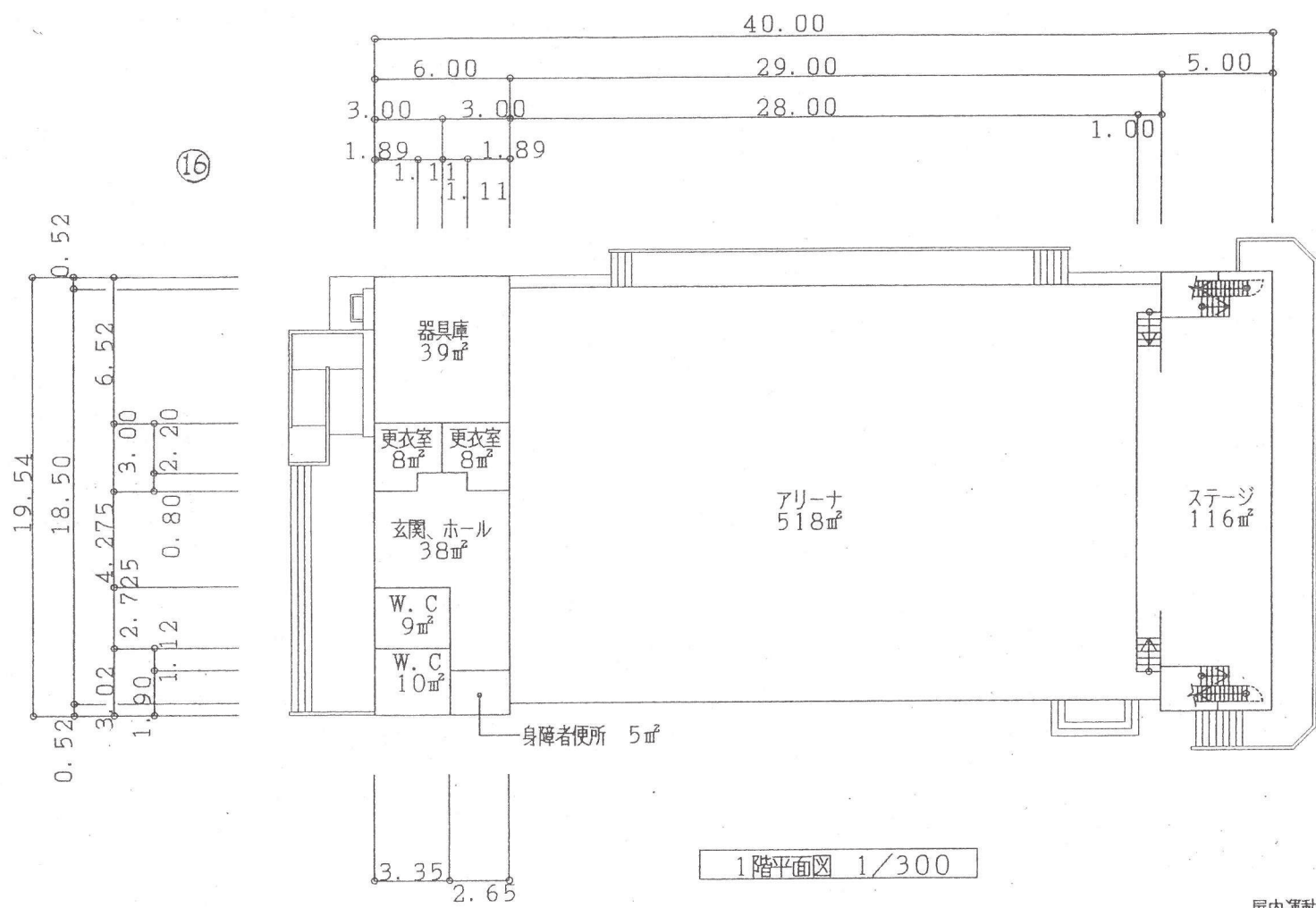
令和元年度



学校名 久芳小学校

(学区)	(市町村)	(学校)	整理番号
34		1811	863-3

16

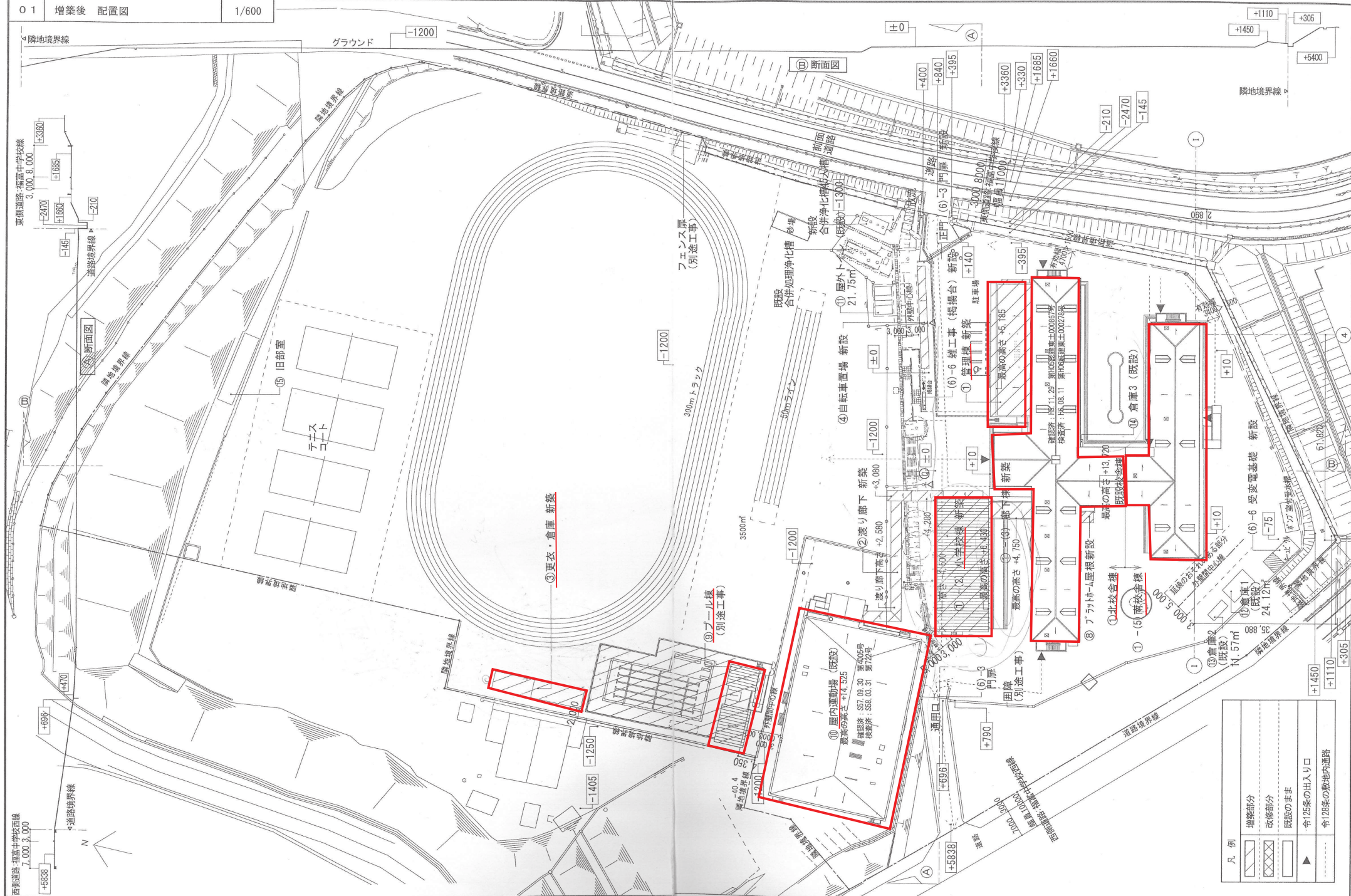


凡例
 普通教室
 W.C 便所

1階平面図 1/300

屋内運動場	1階床面積	751.44㎡
	2階床面積	0㎡
屋内運動場	延べ床面積	751.44㎡

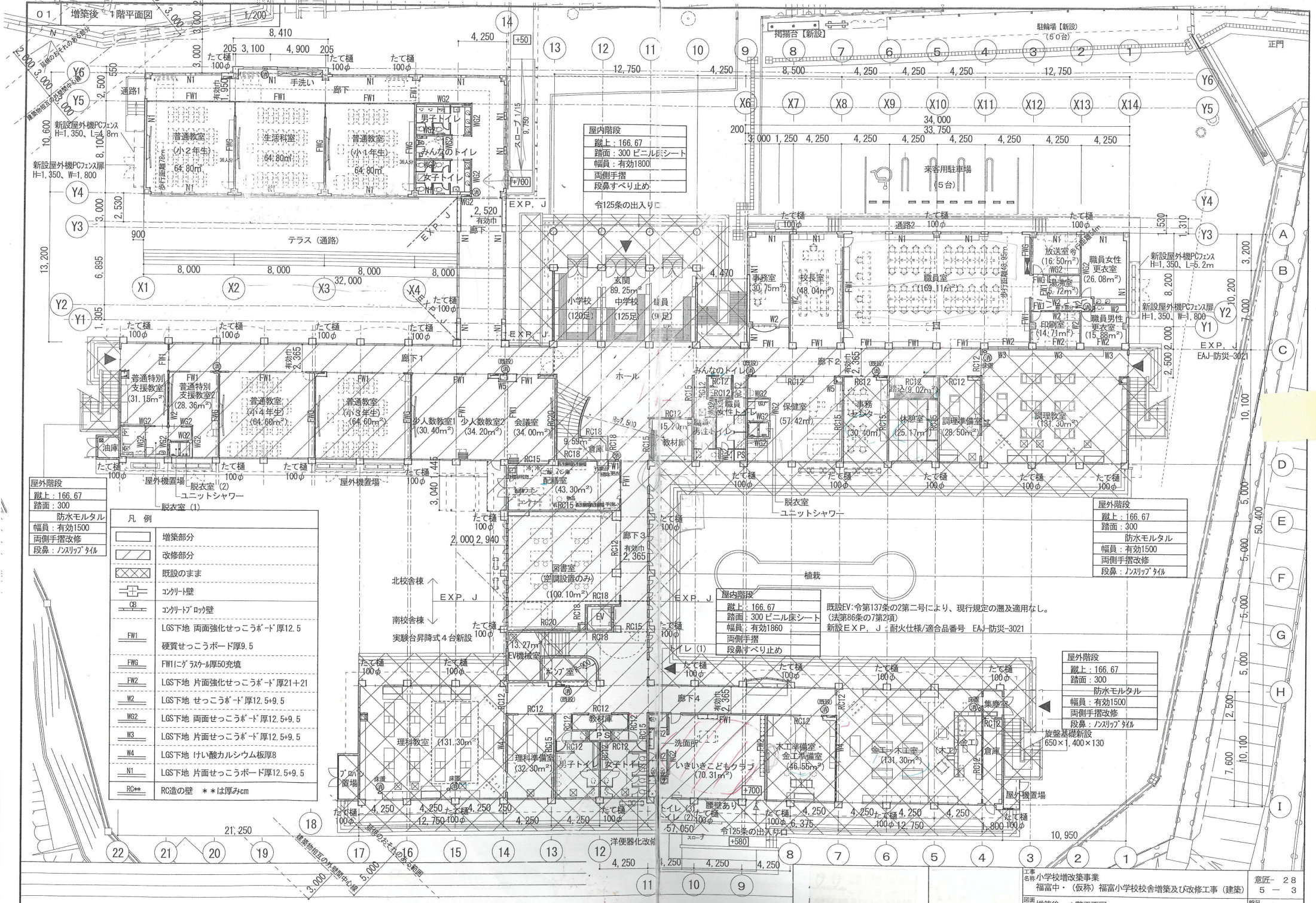
保有控除されるもの
 プール専用附属室 27㎡



凡例	
構築部分	■
改修部分	▨
既設のまみ	□
今125条の出入り口	▲
今126条の敷地内通路	---

工事名称 小学校増改築事業
 福高中・(仮称)福高小学校校舎増築及び改修工事(建築) 意匠-13
 2-4

図面名称 増築後 配置図 縮尺 1/600



屋外階段
 蹴上：166.67
 踏面：300ビニル床シート
 幅員：有効1800
 両側手摺
 段鼻すべり止め

屋外階段
 蹴上：166.67
 踏面：300
 防水モルタル
 幅員：有効1500
 両側手摺改修
 段鼻：ノスリタイル

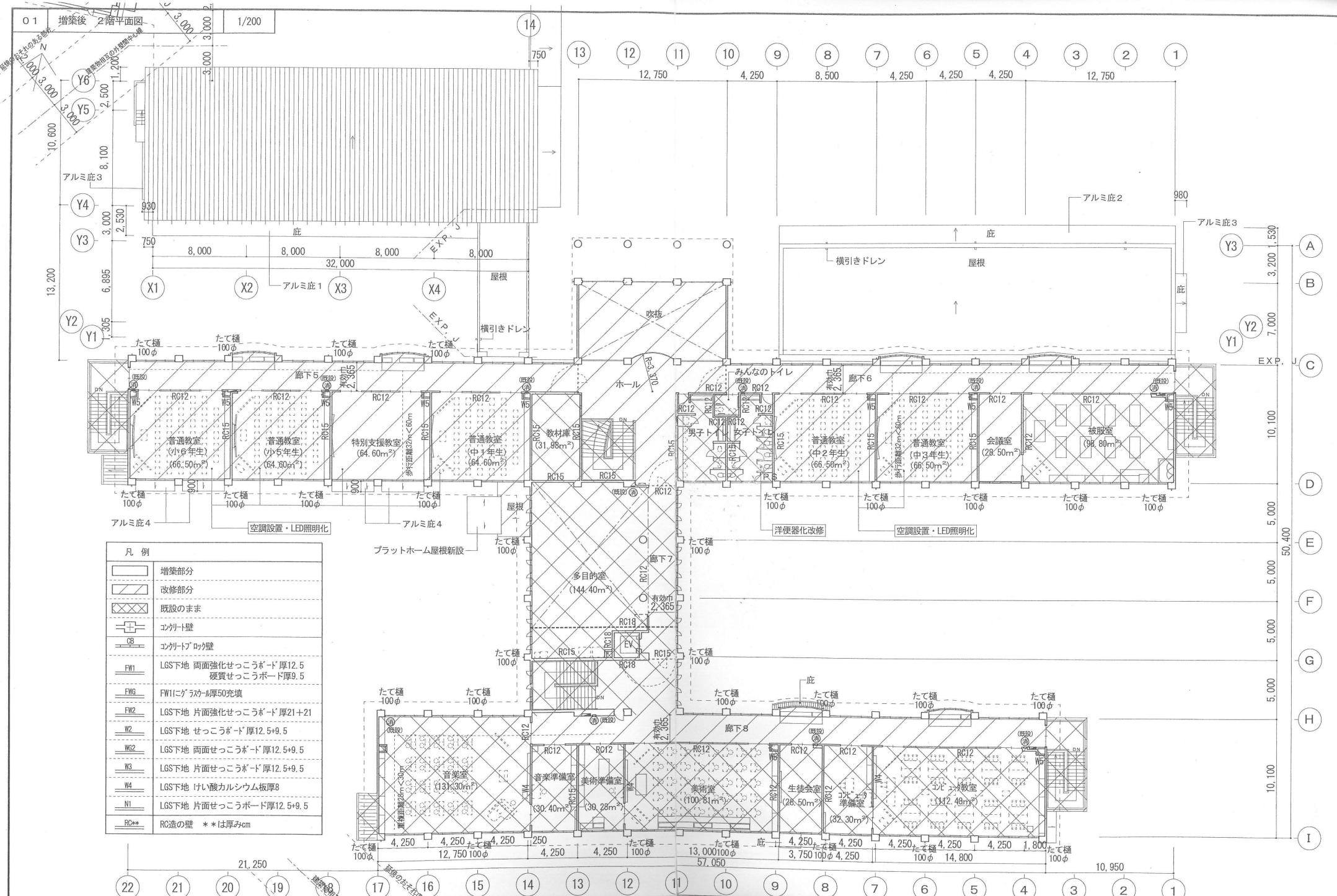
屋外階段
 蹴上：166.67
 踏面：300
 防水モルタル
 幅員：有効1500
 両側手摺改修
 段鼻：ノスリタイル

屋外階段
 蹴上：166.67
 踏面：300
 防水モルタル
 幅員：有効1500
 両側手摺改修
 段鼻：ノスリタイル

屋外階段
 蹴上：166.67
 踏面：300
 防水モルタル
 幅員：有効1500
 両側手摺改修
 段鼻：ノスリタイル

凡例	
	増築部分
	改修部分
	既設のまま
	コンクリート壁
	コンクリートブロック壁
	LGS下地 片面強化せつこうボード厚12.5
	硬質せつこうボード厚9.5
	FW1にガラス繊維50充填
	LGS下地 片面強化せつこうボード厚21+21
	LGS下地 せつこうボード厚12.5+9.5
	LGS下地 片面せつこうボード厚12.5+9.5
	LGS下地 片面せつこうボード厚12.5+9.5
	LGS下地 けい酸カルシウム板厚8
	LGS下地 片面せつこうボード厚12.5+9.5
	RC造の壁 **は厚みcm

工事名称 小学校増改築事業
 福富中・(仮称)福富小学校校舎増築及び改修工事(建築)
 図面名称 増築後 1階平面図
 意匠 2-8
 5-3
 縮尺 1/200
 A2: 100% A3: 71%



凡例	
	増築部分
	改修部分
	既設のまま
	コンクリート壁
	コンクリートブロック壁
	LGS下地 両面強化せっこうボード厚12.5 硬質せっこうボード厚9.5
	FW1にGラナル厚50充填
	LGS下地 片面強化せっこうボード厚21+21
	LGS下地 せっこうボード厚12.5+9.5
	LGS下地 両面せっこうボード厚12.5+9.5
	LGS下地 片面せっこうボード厚12.5+9.5
	LGS下地 けい酸カルシウム板厚8
	LGS下地 片面せっこうボード厚12.5+9.5
	RC造の壁 **は厚みcm

工事名称 小学校増築改築事業
 福富中・(仮称)福富小学校校舎増築及び改修工事(建築)
 図名 増築後 2階平面図
 意匠 30
 5-5
 縮尺 1/200