

入札公告

物品調達等及び委託役務

次のとおり、条件付一般競争入札を実施するので、地方自治法施行令（昭和22年政令第16号）第167条の6の規定により公告する。

この入札公告に定めるもののほか、入札に関して必要な事項は、東広島市物品調達等及び委託役務条件付一般競争入札公告共通事項及び同細則による。

令和3年11月22日

東広島市長 高垣 廣徳

1 入札に付する事項

(1) 物品・委託役務の名称	令和3年度（仮称）東広島市立志和小学校等物品運搬及び搬出等業務
(2) 物品・委託役務管理番号	13030040
(3) 物品委託役務内容	西志和小学校、東志和小学校の物品を志和中学校へ、東志和小学校の物品を西志和小学校へ運搬し、両小学校の廃棄物品を建物から敷地内に搬出する。
(4) 納入・履行期間	契約締結日の翌日から令和4年3月31日まで
(5) 納入・履行（就業）場所	東広島市立西志和小学校、東広島市立東志和小学校、東広島市立志和中学校
(6) 予定価格	落札後公表
(7) 最低制限価格	なし
(8) 入札方式	一般競争入札
(9) 入札区分	紙入札
(10) 使用する契約約款	業務委託契約約款（役務の提供を受けるもの）
(11) 契約種別	総価契約
(12) 収入印紙	要

2 競争入札に参加する者に必要な資格に関する事項

次に掲げる要件を全て満たしていること。

ア	令和3年1月1日～令和6年12月31日までの東広島市物品役務等競争入札参加資格として次の入札参加資格認定区分の認定を受けている者	運搬>貨物運送★
イ	法令等による登録等	次のいずれか ・貨物自動車運送事業法（平成元年法律第83号）第3条に基づく一般貨物自動車運送事業の許可を受けていること。 ・貨物自動車運送事業法（平成元年法律第83号）第36条に基づく貨物軽自動車運送事業の届出をしていること。
ウ	技術者	問わないものとする。
エ	営業所等所在地 ※本店とは、法人にあっては登記されている本店とし、個人事業者にあっては営業活動の本拠を置いている場所とする。 ※営業所とは、法人においてその所在する市（町）の法人市（町）民税の申告のある営業所とする。	東広島市内に本店または営業所を有する者。
オ	会社の履行実績	問わないものとする。
カ	その他	令和元年8月26日付け「東広島市物品調達等及び委託役務条件付一般競争入札公告共通事項」の2（1）のいずれにも該当しないこと。

3 その他の入札条件

なし

4 日程等

手続き等	期間・期日等	場所・留意事項
ア 公告日	令和3年11月22日	東広島市ホームページに掲載及び東広島市総務部契約課（契約担当課）で閲覧に供する。 閲覧場所は「6 問い合わせ先（契約担当課）」に記載のとおり。
イ 仕様書及び見本等閲覧期間	令和3年11月22日～ 令和3年12月13日	東広島市ホームページに掲載及び契約担当課で閲覧に供する。 見本等の有無：無
ウ 同等品確認期間（物品の買入れ及び借入れに限る）		同等品で応札する場合は、同等品規格確認票（東広島市物品調達等及び委託役務競争契約入札心得（平成21年東広島市告示第83号。以下「入札心得」という。）別記様式第2号（第4条関係）により発注担当課へ持参またはファックスすること。ファックスする場合は、その旨を発注担当課へ事前に電話連絡すること。 なお、同等品確認に対する認定のない同等品での応札は認めない。同等品規格確認票の提出先は、「オ 質問書提出期間」に記載の発注担当課とする。
エ 同等品確認回答閲覧期間		東広島市ホームページに掲載及び発注担当課で閲覧に供する。
オ 質問書提出期間	令和3年11月22日～ 令和3年11月30日 (午前8時30分～午後5時15分)	質問書は、本市所定の様式（東広島市物品調達等及び委託役務競争入札心得（平成21年東広島市告示第83号）別記様式第1号（第4条関係））により発注担当課へ持参またはファックスすること。ファックスする場合は、その旨を発注担当課へ事前に電話連絡すること。 学校教育部 教育総務課（発注担当課） 東広島市西条栄町8番29号（本庁本館3階） 電話番号 082-420-0974 /ファックス番号 082-423-7551 質問書提出期間終了後の質問は受け付けない。 質問書の様式は東広島市ホームページからダウンロードできる。
カ 回答書閲覧期間	令和3年12月3日～ 令和3年12月13日	東広島市ホームページに掲載及び発注担当課で閲覧に供する。
キ 入札期間	令和3年12月9日～ 令和3年12月10日 (午前9時00分～午後5時00分)	入札場所 東広島市総務部契約課（契約担当課） 東広島市西条栄町8番29号（本庁本館4階） 入札書は入札期間内に総務部契約課に持参して入札箱に投入すること。 初度の入札書は、入札の権限を有している者が記名押印し、使用印鑑として本市に届け出ている印鑑を押印すること。（ただし、入札書に記載した日付以前に作成された委任状の同封・提出がある場合を除く。） 特別の事由により郵便により入札書を提出しようとする者は、東広島市物品調達等及び委託役務条件付一般競争入札公告共通事項細則に定めるところによるものであること。
ク 開札日時	令和3年12月13日 午前10時50分	開札場所 入札室（東広島市西条栄町8番29号 本庁本館4階） 開札の結果、予定価格の制限の範囲内の価格をもって有効な入札がないときは、開札日の翌日以降に再度の入札（1回目）を実施するものとする。再度の入札（1回目）は、開札の立ち会いの有無に関わらず初度の入札参加者全員が参加できるものとする。 再度の入札（1回目）を実施する日時、場所等の詳細は初度の入札に参加した者に対してファックスにより通知を行う。 再度の入札（1回目）の結果、予定価格の制限の範囲内での入札がなかったときは、直ちに入札会場で再度の入札（2回目）を行う。 再度の入札は、2回目まで行う。

5 資格要件確認資料の提出

本案件は、入札に参加する者に必要な資格を確認するために必要な資料（以下「資格要件確認資料」という。）の提出を求めない。

(1) 提出書類

書類の区分	提出書類 (○印)	備考
ア 入札参加資格確認申請書		様式は、東広島市ホームページからダウンロードできる。
イ 入札参加資格要件総括表		
ウ 誓約書		
エ 配置予定技術者届出書		
オ 履行実績確認表		
カ 履行実績証明書（物品・委託役務）		
キ 法令等による登録等を確認するための資料		
ク その他		

(2) 提出部数は、1部とし、提出した資格要件確認資料は、返却しない。

(3) 提出期限

(4) 提出先 「6 問い合わせ先（契約担当課）」のとおり。

(5) その他

入札参加者は、資格要件確認資料を指定された提出期限までに提出できるよう事前に準備しておくこと。

資格要件確認資料の作成及び提出に要する費用は、提出者の負担とする。

資格要件の審査のために必要があると認めるときは、期限を定めて資格要件確認資料の補正や追加資料の提出を求めることがある。

資格要件確認資料に虚偽の記載をした者に対しては、指名除外措置を行うことがある。

6 問い合わせ先（契約担当課）

総務部契約課 物品役務係
東広島市西条栄町8番29号（本庁本館4階）
電話番号 082-420-0930
ファックス番号 082-431-0077

令和3年度（仮称）東広島市立志和小学校等物品運搬及び搬出等業務仕様書

1. 総則

本仕様書は、東広島市（以下「発注者」という。）が受注者に委託する西志和小学校及び東志和小学校敷地内から志和中学校（（仮称）志和小学校設置予定地）へ、及び西志和小学校から東志和小学校への指定する場所への物品等の運搬、及び西志和小学校及び東志和小学校敷地内の指定する場所への物品（廃棄予定のものを含む）搬出等業務の実施について、必要な事項を定めたものである。

2. 業務名称

令和3年度（仮称）東広島市立志和小学校等物品運搬及び搬出等業務

3. 履行期間

(1) 本業務の履行期間は契約締結日の翌日から令和4年3月31日（木）までとする。

なお、作業時間は午前8時00分から午後6時00分までの間で協議して決定する。

(2) 物品等の運搬（引っ越し）については履行期間中の次の日程で行う。

1回目：令和4年3月5日（土）

2回目：令和4年3月23日（水）～28日（月）

物品ごとの移設時期は、別紙「西志和小学校引越物品リスト1（参考）」「西志和小学校引越物品リスト2（参考）」「東志和小学校引越物品リスト1（参考）」「東志和小学校移設物品リスト2（参考）」のとおり。

(3) 廃棄予定物品等の搬出については、履行期間中の次の期間内で行う。

令和4年3月28日（月）～31日（木）

4. 履行場所

東広島市立西志和小学校、東広島市立東志和小学校、東広島市立志和中学校

5. 物品運搬（引っ越し）

(1) 搬出場所

ア 東広島市立西志和小学校（志和町七条柵坂1670番地）

イ 東広島市立東志和小学校（志和町志和東3979番地）

(2) 搬入場所

ア 東広島市立志和中学校（志和町志和西1432番地）

イ 東広島市立東志和小学校（志和町志和東3979番地）

※施設配置、教室レイアウトについては別添図面のとおり

6. 移動物品（引っ越し）

移動物品は、原則として次のとおりであるが、その他、学校長及び学校担当者等が指示する軽微な物品を含む。

(1) 東広島市立西志和小学校及び東志和小学校敷地内の物品（前述3(2)に記載の別紙参照）

※搬入元の施設が「各教室から」となっているものについては、使用場所が流動的なため、運搬日当日に指示する。

(2) (1)の物品に収納されている備品、書籍、その他の物品（箱詰・箱出の作業は除く。）

(3) 壁面に設置された絵画等美術品、掲示物の内、学校長及び学校担当者等が指定するもの（美術品以外の再設置を含む）

(4) その他、指示する物品

7. 移動の実施（引っ越し）

- (1) 移動作業に当たっては本仕様書に基づき、移動が適切に終了するよう適正な作業員及び指揮者を配置すること。
- (2) 実際の移動作業に当たっては学校長又は学校担当職員等と事前に十分打ち合わせを行い、移動する物品等の確認を行うとともに、受注者は移転手順、スケジュール、移動経路案等を明示し、発注者の承認を得ること。
- (3) 運搬に必要な段ボール箱・行先ラベル等の梱包資材について、必要数を調整の上、事前に学校へ提供すること。

【予定数量】

- ア 段ボール箱 1, 200箱
- イ ガムテープ 80個
- ウ 養生テープ 70個
- エ ラベルシール 1, 500枚
- オ 気泡緩衝材（幅1, 200mm） 20m

- (4) 移動物品は、行き先ラベルに従い、適切に移動すること。なお、行き先ラベルは発注者において各荷物に貼付し、行き先図面は事前の協議時に提供する。
- (5) 移動物品に当たっては、その取り扱いに十分配慮するとともに汚損破損の恐れがないよう梱包等必要な措置を行ったうえで運搬すること。
- (6) 必要に応じ、書棚等の耐震補強（壁にL字金物等で固定）を施すこと。
- (7) 移動作業中に予想される降雨等天候の変化については、十分な対策を講じること。
- (8) 運搬後不要となった梱包資材等の発生資材は、受注者の責任において適正に処理すること。

8. 廃棄予定物品搬出

搬出物品は、原則として次のとおりであるが、その他、学校長又は学校担当職員等が指示する軽微な物品を含む。

- (1) 両小学校敷地内の物品（「西志和小学校廃棄候補リスト（参考）」、「東志和小学校廃棄候補リスト（参考）」）
- (2) (1) の物品に収納されている備品、書籍、その他の物品（箱詰の作業を含む。）
- (3) 壁面に設置された絵画等美術品、掲示物の内、担当者が指定するもの。
- (4) その他、指示する物品

9. 廃棄予定物品搬出場所

両小学校 屋外の指定された場所（各2か所を予定（個別の搬出場所については、別途指示する。））

10. 廃棄予定物品搬出の実施

- (1) 搬出作業に当たっては本仕様書に基づき、移動が適切に終了するよう適正な作業員及び指揮者を配置すること。
- (2) 実際の搬出作業に当たっては学校長又は学校担当職員等と事前に十分打ち合わせを行い、搬出する物品等の確認を行うとともに、受注者は搬出手順、スケジュール、搬出経路案等を明示し、発注者の承認を得ること。
- (3) 東広島市指定のごみ袋は、発注者で準備する。その他搬出に必要な資材は、必要数を受注者で準備すること。
- (4) 廃棄予定物品は、東広島市のごみ分別に従い分解、分別し、指定ごみ袋に入るものは指

定ごみ袋に入れること。

(5) 搬出に当たっては、搬出及び搬出後の収集運搬に支障がでないよう、その取り扱いに十分配慮すること。

(6) 移動作業中に予想される降雨等天候の変化については、十分な対策を講じること。

(7) 運搬後不要となった梱包資材等の発生資材は、受注者の責任において適正に処理すること。

11. 養生

移動の開始から終了までの間、校舎及び移動経路に対し、必要な養生を行い終了後、撤去すること。

12. 秘密の保持

移動作業の実施にあたり、知り得た情報であって、秘密であると明確に指定されたものについては、本業務の期間中のみならず、その終了後も第三者（発注者が承諾した場合を除く）に開示または漏洩してはならないものとする。ただし、次の各号に該当する情報については、この限りでない。

(1) 一般に入手できる情報

(2) 知得時に既に保有していた情報

(3) 第三者から機密保持義務を負うことなく適法に入手した情報

(4) 相手方の機密情報を使用することなく独自に開発した情報

13. 事前見学等

各学校の事前見学は、事前に発注担当課に申し出た上で、令和3年11月29日までの発注者が指定した時間帯において見学すること。ただし、質疑応答については、質問書を所定の期日までに提出することとする。（質問書提出期限：令和3年11月30日）

14. 委託料の支払い

本業務の委託料の支払いは、業務完了後一括払いとする。

15. その他

(1) 本仕様の定めに無い事項であっても、受注者として当然行うべき事項については誠意を持って実施すること。

(2) 業務に従事する者は、統一したユニフォーム又は腕章等を着用すること。

(3) 業務の実施にあたっては、関係諸法令、条例、規則及び関係通知等を順守し、事故及び災害の防止に万全を期すること。

(4) 学校施設内は全面禁煙となっている。業務従事者は施設内（受注者の車両内を含む。）において喫煙をしないこと。

16. 問い合わせ先（発注担当課）

東広島市教育委員会 学校教育部 教育総務課 学校財務係

電話（082）420-0974

ファックス（082）423-7551

西志和小学校引越物品リスト1 (参考)

番号	移設時期	搬出場所 (西志和小学校)			搬入場所 (志和中学校)			名称	個数 セット数	備考
		施設	階数	室名	施設	階数	室名			
1	2回目	仮設教室棟	1	玄関	小学校棟	1	職員室	花器	1	講堂用大花瓶
2	2回目	仮設教室棟	1	玄関	小学校棟	1	玄関	傘立て	6	
3	2回目	仮設教室棟	1	玄関	小学校棟	1	玄関	書き出し黒板	2	
4	2回目	仮設教室棟	1	玄関	小学校棟	1	玄関横	プリンター	30	
5	2回目	仮設教室棟	1	階段下	小学校棟	1	教材室1	両面ホワイトボード	2	900×900×1070
6	2回目	仮設教室棟	1	東階段下	小学校棟	1	印刷室	画用紙整理棚	1	四つ切り用 10段
7	2回目	仮設教室棟	1	配膳室	中学校棟	1	配膳室	運搬車	7	リフト用運搬車 960×660×800mm
8	2回目	仮設教室棟	1	配膳室	中学校棟	1	配膳室	手指消毒器	1	146×172×297mm
9	2回目	仮設教室棟	1	配膳室	中学校棟	1	配膳室	ワゴン	7	87×104×66cm ステンレス製
10	2回目	仮設教室棟	1	1年教室	小学校棟	1	保健室	電子黒板	1	
11	2回目	仮設教室棟	1	1年教室	小学校棟	1	1年教室	タブレット充電庫	1	
12	2回目	仮設教室棟	1	1年教室	小学校棟	1	1年教室	配膳台	1	
13	2回目	仮設教室棟	1	1年教室	小学校棟	1	教材室1	お金の算数セット	1	
14	2回目	仮設教室棟	1	1年教室	小学校棟	1	教材室1	おはじきセット	1	
15	2回目	仮設教室棟	1	1年教室	小学校棟	1	1年教室	デスクオルガン	1	カリSD4000 専用椅子付
16	2回目	仮設教室棟	1	1年教室	小学校棟	1	1年教室	踏み台	4	60×30×20mm
17	2回目	仮設教室棟	1	1年教室	小学校棟	1	1年教室	踏み台	1	172×45×20mm
18	2回目	仮設教室棟	1	各教室	小学校棟	1	1・2年教室	教卓	2	800×500×780
19	2回目	仮設教室棟	1	教室	小学校棟	1	2年教室	児童用机	27	第一工業 SSフェスタ 旧JIS
20	2回目	仮設教室棟	1	教室	小学校棟	1	2年教室	児童用椅子	27	第一工業 SSフェア 旧JIS
21	2回目	仮設教室棟	1	教室	小学校棟	1	1年教室	事務片袖机	1	
22	2回目	仮設教室棟	1	教室	小学校棟	1	1年教室	事務用椅子	1	
23	2回目	仮設教室棟	1	教室	小学校棟	1	教室	ホワイトボード	3	落書きボード(3連) 板寸法:W900×H900mm 全高:1200mm
24	2回目	仮設教室棟	1	教室	小学校棟	1	教室	CDラジカセ	7	
25	2回目	仮設教室棟	1	教室	小学校棟	1	教材室1	タイムタイマー	2	
26	1回目	仮設教室棟	1	更衣室	小学校棟	1	倉庫2	大型扇風機	2	
27	2回目	仮設教室棟	1	更衣室	小学校棟	1	倉庫4	加湿器	8	シャープ HV-G70-W
28	2回目	仮設教室棟	1	更衣室	小学校棟	2	教材室2	点字器及び天木	10	木製 18×32cm
29	2回目	仮設教室棟	1	更衣室	小学校棟	1	更衣室	更衣ロッカー	4	4人用
30	2回目	仮設教室棟	1	更衣室	小学校棟	1	倉庫2	加湿器	2	
31	2回目	仮設教室棟	1	校長室	小学校棟	1	職員室	事務用椅子	1	
32	2回目	仮設教室棟	1	校長室	小学校棟	1	校長室	国旗	1	
33	2回目	仮設教室棟	1	校長室	小学校棟	1	校長室	液晶テレビ	1	シャープ LC40H30
34	2回目	仮設教室棟	1	校長室	小学校棟	1	校長室	テレビ台	1	CR-PL3
35	2回目	仮設教室棟	1	校長室	小学校棟	1	校長室	応接机	2	W1260×D610×H450mm

西志和小学校引越物品リスト1 (参考)

番号	移設時期	搬出場所 (西志和小学校)			搬入場所 (志和中学校)			名称	個数 セット数	備考
		施設	階数	室名	施設	階数	室名			
36	2回目	仮設教室棟	1	校長室	小学校棟	1	校長室	耐火金庫	1	W1050×D650×H1880mm
37	1回目	仮設教室棟	1	校長室前	小学校棟	1	職員室	木製ベンチ	1	
38	1回目	仮設教室棟	1	職員室	小学校棟	1	職員室	信号器双発	2	
39	2回目	仮設教室棟	1	職員室	小学校棟	1	職員室	事務両袖机	1	
40	2回目	仮設教室棟	1	職員室	小学校棟	1	職員室	事務片袖机	1	
41	2回目	仮設教室棟	1	職員室	小学校棟	1	職員室	事務片袖机	14	
42	2回目	仮設教室棟	1	職員室	小学校棟	1	職員室	事務脇机	3	
43	1回目	仮設教室棟	1	職員室	小学校棟	1	職員室	翻訳機	2	POCKET TALK
44	1回目	仮設教室棟	1	職員室	小学校棟	1	職員室	プリンター	1	【エプソン】PX-105
45	1回目	仮設教室棟	1	職員室	小学校棟	1	保健室	あかちゃん人形	1	
46	1回目	仮設教室棟	1	職員室	小学校棟	1	保健室	指導用パネル教材	2	
47	1回目	仮設教室棟	1	職員室	小学校棟	1	保健室	扇風機	1	
48	2回目	仮設教室棟	1	職員室	小学校棟	1	事務室	事務用椅子	2	肘付き
49	2回目	仮設教室棟	1	職員室	小学校棟	1	職員室	事務用椅子	20	
50	2回目	仮設教室棟	1	職員室	小学校棟	2	倉庫3・4	書庫	1	W1500×D400×H880 (m/m)
51	2回目	仮設教室棟	1	職員室	小学校棟	1	事務室	書庫	1	W900×D400×H1100 (m/m)
52	2回目	仮設教室棟	1	職員室	小学校棟	1	事務室	金庫	1	W440×D330×H400mm
53	2回目	仮設教室棟	1	職員室	小学校棟	1	職員室	サイドボード	3	1800×850×450
54	2回目	仮設教室棟	1	職員室	小学校棟	1	職員室	捺印器	1	
55	2回目	仮設教室棟	1	職員室	小学校棟	1	職員室	掃除機	3	スティッククリーナー アイリスオーヤマ IC-SLDPC5
56	2回目	仮設教室棟	1	職員室	小学校棟	1	事務室	冷凍冷蔵庫	1	パナソニック NR-B283B 定格内容積:279L
57	2回目	仮設教室棟	1	職員室	小学校棟	1	職員室	出欠黒板	1	
58	2回目	仮設教室棟	1	職員室	小学校棟	1	職員室	ホッチキス	1	W102×D374×H254m/m
59	2回目	仮設教室棟	1	職員室	小学校棟	1	職員室	ラミネーター	2	
60	2回目	仮設教室棟	1	職員室	小学校棟	1	職員室	裁断機	1	コンバクト裁断機【プラス】PK-213
61	2回目	仮設教室棟	1	職員室	小学校棟	1	印刷室	電動裁断機	1	430mm W635×D665×H350mm
62	2回目	仮設教室棟	1	職員室	小学校棟	1	印刷室	裁断機用専用台	1	W600×D600×H715mm
63	2回目	仮設教室棟	1	職員室	小学校棟	1	職員室	賞状盆	2	
64	2回目	仮設教室棟	1	職員室	小学校棟	1	職員室	スクールタイマー	8	幅190×奥行21×高さ114mm
65	2回目	仮設教室棟	1	職員室	小学校棟	1	事務室	デジタルスケール	1	
66	2回目	仮設教室棟	1	職員室	小学校棟	1	職員室	ストップウォッチ	15	
67	2回目	仮設教室棟	1	職員室	小学校棟	1	職員室	デジタルカメラ	18	
68	2回目	仮設教室棟	1	職員室	小学校棟	1	職員室	液晶テレビ	1	【ソニー】KJ-24W450E
69	2回目	仮設教室棟	1	職員室	小学校棟	1	職員室	花子ちゃん	1	
70	2回目	仮設教室棟	1	職員室	小学校棟	1	事務室	シュレッダー	1	コクヨ MS-V2310M2

西志和小学校引越物品リスト1 (参考)

番号	移設時期	搬出場所 (西志和小学校)			搬入場所 (志和中学校)			名称	個数 セット数	備考
		施設	階数	室名	施設	階数	室名			
71	2回目	仮設教室棟	1	職員室	小学校棟	1	職員室	レーザーホインター	1	
72	2回目	仮設教室棟	1	職員室	小学校棟	1	職員室	ロータリーカッター	1	A 3
73	2回目	仮設教室棟	1	職員室	小学校棟	1	職員室	紙折機	1	デュプロ DF-755
74	2回目	仮設教室棟	1	職員室	小学校棟	1	職員室	台車	2	600*900*205mm
75	2回目	仮設教室棟	1	職員室	小学校棟	1	職員室	印刷機	1	デュプロ DP-F650
76	2回目	仮設教室棟	1	職員室	小学校棟	1	保健室	3段ボックス	2	
77	2回目	仮設教室棟	1	職員室	小学校棟	1	保健室	洗濯機	1	
78	2回目	仮設教室棟	1	職員室	小学校棟	1	保健室	丸椅子	1	
79	2回目	仮設教室棟	1	職員室	小学校棟	1	職員室	ディスペンサー	3	
80	2回目	仮設教室棟	1	職員室	小学校棟	1	職員室	レターボックス	1	
81	2回目	仮設教室棟	1	保健室	小学校棟	1	保健室	トイレットペーパー	2	W460×D350×H450mm
82	2回目	仮設教室棟	1	保健室	小学校棟	2	倉庫3	スチール棚	1	
83	2回目	仮設教室棟	1	保健室	小学校棟	1	保健室	事務片袖机	1	
84	1回目	仮設教室棟	1	保健室	小学校棟	1	放送室	キャリングランプセット	1	ユニボックス CGA-134CD
85	1回目	仮設教室棟	1	保健室	小学校棟	1	保健室	視力検査器	1	
86	1回目	仮設教室棟	1	保健室	小学校棟	1	保健室	血圧計	1	
87	1回目	仮設教室棟	1	保健室	小学校棟	1	保健室	オージオメーター	2	
88	1回目	仮設教室棟	1	保健室	小学校棟	1	保健室	身長計	1	
89	1回目	仮設教室棟	1	保健室	小学校棟	1	保健室	体重計	1	
90	1回目	仮設教室棟	1	保健室	小学校棟	1	保健室	高速製氷機	1	
91	1回目	仮設教室棟	1	保健室	小学校棟	1	保健室	熱中症指数計熱中アラーム	1	
92	2回目	仮設教室棟	1	保健室	小学校棟	1	保健室	組合せテーブル	2	ウチタ UW-612H 半円形タイプ 1200×600×700
93	2回目	仮設教室棟	1	保健室	小学校棟	1	保健室	消毒器	1	MHA-30N 約30×15×10cm 800W
94	2回目	仮設教室棟	1	保健室	小学校棟	1	保健室	消毒盤	1	
95	2回目	仮設教室棟	1	保健室	小学校棟	1	保健室	担架	1	
96	2回目	仮設教室棟	1	保健室	小学校棟	1	保健室	担架格納棚	1	W440×D440×H1160mm
97	2回目	仮設教室棟	1	保健室	小学校棟	1	保健室	衝立	3	W900×H1800
98	2回目	仮設教室棟	1	保健室	小学校棟	1	保健室	メディカルワゴン	1	W610×D450×H760
99	2回目	仮設教室棟	1	保健室	小学校棟	1	保健室	布団	5	
100	2回目	仮設教室棟	1	保健室	小学校棟	1	保健室	マットレス	2	91×191×10cm
101	2回目	仮設教室棟	1	保健室	小学校棟	1	保健室	医療戸棚	1	
102	2回目	仮設教室棟	1	保健室	小学校棟	1	保健室	保管ケース	15	600×450×250mm
103	2回目	仮設教室棟	1	保健室	小学校棟	1	保健室	車椅子	1	
104	2回目	仮設教室棟	1	保健室	小学校棟	1	保健室	照明灯	1	
105	2回目	仮設教室棟	1	保健室	小学校棟	1	保健室	寝台	2	鉄製ベッド

西志和小学校引越物品リスト1 (参考)

番号	移設時期	搬出場所 (西志和小学校)			搬入場所 (志和中学校)			名称	個数 セット数	備考
		施設	階数	室名	施設	階数	室名			
106	2回目	仮設教室棟	1	保健室	小学校棟	1	保健室	空気清浄機	2	ダイソン ACK70V-W
107	2回目	仮設教室棟	1	保健室	小学校棟	1	保健室	2つ折りテーブル	1	
108	2回目	仮設教室棟	1	保健室	小学校棟	1	保健室	書庫	3	W1500×D400×H880 (m/m)
109	2回目	仮設教室棟	1	保健室	小学校棟	1	放送室	マイク	2	
110	2回目	仮設教室棟	1	保健室	小学校棟	1	放送室	携帯用拡声機	3	
111	2回目	仮設教室棟	1	保健室	小学校棟	1	放送室	コードリール	2	
112	2回目	仮設教室棟	1	保健室	小学校棟	1	放送室	プロジェクター	1	
113	2回目	仮設教室棟	1	保健室	小学校棟	1	放送室	モバイルスクリーン	1	120cm幅
114	2回目	仮設教室棟	1	保健室	小学校棟	1	保健室	口腔歯型模型	3	
115	2回目	仮設教室棟	2	2～6年教室	中学校棟	2	4～6年教室	事務片袖机	4	
116	2回目	仮設教室棟	2	2年教室	小学校棟	1	2年教室	電子黒板	1	
117	2回目	仮設教室棟	2	2年教室	小学校棟	1	2年教室	タブレット充電庫	1	
118	2回目	仮設教室棟	2	3～6年教室	中学校棟	2	4～6年教室	電子黒板	4	
119	2回目	仮設教室棟	2	3～6年教室	中学校棟	2	4～6年教室	タブレット充電庫	4	
120	2回目	仮設教室棟	2	3～6年教室	中学校棟	2	4～6年教室	配膳台	4	
121	2回目	仮設教室棟	2	各教室	小学校棟	2	3年教室	教卓	2	800×500×780
122	2回目	仮設教室棟	2	各教室	中学校棟	2	4～6年教室	教卓	3	800×500×780
123	2回目	仮設教室棟	2	各教室	小学校棟	2	倉庫3	3段ボックス	6	
124	2回目	仮設教室棟	2	教室	小学校棟	1	3年教室	児童用机	31	第一工業 SS7esk 旧JIS
125	2回目	仮設教室棟	2	教室	小学校棟	2	1年教室	児童用机	19	第一工業 SS7esk 旧JIS
126	2回目	仮設教室棟	2	教室	小学校棟	1	1年教室	児童用机	12	児童用机 村トクRX2型 新JIS
127	2回目	仮設教室棟	2	教室	中学校棟	2	4年教室	児童用机	19	児童用机 村トクRX2型 新JIS
128	2回目	仮設教室棟	2	教室	中学校棟	2	5年教室	児童用机	30	児童用机 村トクRX2型 新JIS
129	2回目	仮設教室棟	2	教室	中学校棟	2	6年教室	児童用机	32	児童用机 村トクRX2型 新JIS
130	2回目	仮設教室棟	2	教室	小学校棟	2	特別支援学級	児童用机	2	児童用机 村トクRX2型 新JIS
131	2回目	仮設教室棟	2	教室	小学校棟	1	3年教室	児童用椅子	31	第一工業 SS7e7- 旧JIS
132	2回目	仮設教室棟	2	教室	小学校棟	2	1年教室	児童用椅子	19	第一工業 SS7e7- 旧JIS
133	2回目	仮設教室棟	2	教室	小学校棟	1	1年教室	児童用椅子	12	児童用机 村トクRX2型 新JIS
134	2回目	仮設教室棟	2	教室	中学校棟	2	4年教室	児童用椅子	19	児童用机 村トクRX2型 新JIS
135	2回目	仮設教室棟	2	教室	中学校棟	2	5年教室	児童用椅子	30	児童用机 村トクRX2型 新JIS
136	2回目	仮設教室棟	2	教室	中学校棟	2	6年教室	児童用椅子	32	児童用机 村トクRX2型 新JIS
137	2回目	仮設教室棟	2	教室	小学校棟	2	特別支援学級	児童用椅子	2	児童用机 村トクRX2型 新JIS
138	2回目	仮設教室棟	2	教室	小学校棟	1	2年教室	事務片袖机	1	
139	2回目	仮設教室棟	2	教室	小学校棟	1	2年教室	事務用椅子	1	
140	2回目	仮設教室棟	2	教室	小学校棟	2	3～6年教室 特別支援学級	事務用椅子	5	

西志和小学校引越物品リスト1 (参考)

番号	移設時期	搬出場所 (西志和小学校)			搬入場所 (志和中学校)			名称	個数 セット数	備考
		施設	階数	室名	施設	階数	室名			
141	2回目	仮設教室棟	2	教室	小学校棟	1	職員室	黒板ふきクリーナー	3	
142	2回目	仮設教室棟	2	教室	小学校棟	2	教材室2	ホワイトボード	2	954×382×1670mm
143	2回目	仮設教室棟	2	教室	中学校棟	2	4～6年教室	給食用配膳台	4	W2910×D50×H60cm キャスター付
144	1回目	仮設教室棟	2	会議室	小学校棟	1	職員室	電子黒板	1	
145	2回目	仮設教室棟	2	会議室	小学校棟	1	印刷室	カラー拡大機	1	W1385×D750×H1070mm スキャナー付属
146	2回目	仮設教室棟	2	会議室	小学校棟	2	図工室	絵画作品乾燥棚	1	
147	2回目	仮設教室棟	2	会議室	小学校棟	2	倉庫3	映写台	1	
148	2回目	仮設教室棟	2	たんぼぼ	小学校棟	2	特別支援学級	事務片袖机	1	
149	2回目	仮設教室棟	2	たんぼぼ	小学校棟	2	特別支援学級	タブレット充電庫	1	
150	2回目	仮設教室棟	2	たんぼぼ	小学校棟	2	特別支援学級	電子オルガン	1	ヤマハ SE-3000
151	2回目	仮設教室棟	2	たんぼぼ	小学校棟	2	特別支援学級	システムマット	1	4枚1組
152	2回目	仮設教室棟	2	たんぼぼ	小学校棟	2	特別支援学級	知育時計	1	
153	2回目	仮設教室棟	2	たんぼぼ	小学校棟	2	特別支援学級	タイムタイマー パーソナル	2	
154	2回目	仮設教室棟	2	たんぼぼ	小学校棟	2	特別支援学級	連結式らくがきボード	1	900×900mm
155	2回目	仮設教室棟	2	たんぼぼ	小学校棟	2	特別支援学級	バランスنگボード	1	
156	2回目	仮設教室棟	2	たんぼぼ	小学校棟	2	特別支援学級	液晶テレビ	1	シャープ LC40H30
157	2回目	仮設教室棟	2	たんぼぼ	小学校棟	2	特別支援学級	テレビ台	1	CR-PL3
158	2回目	仮設教室棟	2	西階段下	小学校棟	1	倉庫2	掃除機	2	
159	2回目	仮設教室棟	2	保管室	小学校棟	2	図工室	図画乾燥棚	1	
160	2回目	仮設校舎	1	下校舎前	小学校棟	1	玄関	玄関マット	1	900×1500mm
161	1回目	仮設校舎	1	図書室	小学校棟	2	図書室	2つ折りテーブル	2	
162	1回目	仮設校舎	1	図書室	小学校棟	2	図書室	プリンター	1	【エプソン】PX-105
163	1回目	仮設校舎	1	図書室	小学校棟	2	図書室	児童用図書	6000	
164	1回目	仮設校舎	1	図書室	小学校棟	2	図書室	バーコードリーダー	1	
165	2回目	仮設校舎	1	図書室	小学校棟	1	倉庫1	ストーブ	1	
166	2回目	仮設校舎	1	図書室	小学校棟	2	図書室	掃除機	1	紙パック式掃除機【パナソニック】MC-PK18A-P
167	2回目	仮設校舎	1	図書室	小学校棟	2	図書室	掃除機	1	
168	2回目	仮設校舎	1	図書室	小学校棟	2	図書室	マット	1	
169	1回目	仮設校舎	1	音楽室	中学校棟	3	音楽室	卓上木琴	1	
170	1回目	仮設校舎	1	音楽室	中学校棟	3	音楽室	木琴	3	
171	1回目	仮設校舎	1	音楽室	中学校棟	3	音楽室	パーチャム	1	
172	1回目	仮設校舎	1	音楽室	中学校棟	3	音楽室	ビブラフォン	1	
173	1回目	仮設校舎	1	音楽室	中学校棟	3	音楽室	グロッケン	2	
174	1回目	仮設校舎	1	音楽室	中学校棟	3	音楽室	シンバル	2	
175	1回目	仮設校舎	1	音楽室	中学校棟	3	音楽室	シンバルスタンド	1	

西志和小学校引越物品リスト1 (参考)

番号	移設時期	搬出場所 (西志和小学校)			搬入場所 (志和中学校)			名称	個数 セット数	備考
		施設	階数	室名	施設	階数	室名			
176	1回目	仮設校舎	1	音楽室	中学校棟	3	音楽室	大太鼓	1	71(径)×35cm 台付
177	1回目	仮設校舎	1	音楽室	中学校棟	3	音楽室	小太鼓	1	幅:165×直径350mm
178	1回目	仮設校舎	1	音楽室	中学校棟	3	音楽室	木魚	1	5.5寸 165mm 重量:860g
179	1回目	仮設校舎	1	音楽室	中学校棟	3	音楽室	カバサ	1	W248×D590×H490 台付き
180	2回目	仮設校舎	1	音楽室	小学校棟	2	多目的ホール	電子ピアノ	2	
181	2回目	仮設校舎	1	音楽室	小学校棟	2	図書室	電子黒板	1	
182	2回目	仮設校舎	1	音楽室	小学校棟	1	放送室	マルチメディアスピーカー	1	カンワプロライ MM-SPL6BK
183	2回目	仮設校舎	1	音楽室	中学校棟	3	音楽室	音楽用五線黒板	1	
184	2回目	仮設校舎	1	音楽室	中学校棟	3	音楽室	教授用掛図	2	
185	2回目	仮設校舎	1	音楽室	中学校棟	3	音楽室	楽器指導盤	1	165×150×厚さ1(m/m) 54枚組
186	2回目	仮設校舎	1	音楽室	中学校棟	3	音楽室	楽譜記号学習カード	1	
187	2回目	仮設校舎	1	音楽室	中学校棟	3	音楽室	リコーダー指導マグネットシート	1	
188	2回目	仮設校舎	1	音楽室	中学校棟	3	音楽室	CD	38	
189	2回目	仮設校舎	1	音楽室	小学校棟	2	3年教室	電子キーボード	2	
190	2回目	仮設校舎	1	音楽室	中学校棟	3	音楽室	メトロノーム	1	
191	1回目	仮設校舎	1	保管庫	中学校棟	3	音楽室	ウッドブロック	1	
192	2回目	仮設校舎	1	廊下	小学校棟	2	教材室2	移動黒板	2	
193	2回目	仮設校舎	2	図工室	小学校棟	2	図工室	角椅子	42	300*300*420
194	2回目	仮設校舎	2	図工室	小学校棟	2	図工室	版画インクローセット	2	
195	2回目	仮設校舎	2	図工室	小学校棟	2	図工室	糸のこ機械	2	UNIMAT
196	2回目	仮設校舎	2	図工室	小学校棟	2	図工室	糸のこ機械	5	W248×D590×H490 台付き
197	1回目	仮設校舎	2	多目的室	小学校棟	1	倉庫2	長机	10	
198	2回目	仮設校舎	2	多目的室	小学校棟	2	多目的ホール	掃除機	1	紙パック式掃除機【パナソニック】 MC-PK18A-P
199	2回目	仮設校舎	2	多目的室	小学校棟	2	多目的ホール	移動黒板	3	
200	2回目	仮設校舎	2	多目的室	小学校棟	2	多目的ホール	モバイルスクリーン	1	120cm幅
201	2回目	仮設校舎	2	多目的室	小学校棟	2	教材室2	ペグボード	2	28×20cm
202	2回目	仮設校舎	2	多目的室	小学校棟	2	教材室2	ブロック類	1	
203	2回目	仮設校舎	2	多目的室	小学校棟	2	教材室2	スプリングボール	1	
204	2回目	仮設校舎	2	多目的室	小学校棟	2	教材室2	もじあそび	1	
205	2回目	仮設校舎	2	多目的室	小学校棟	2	教材室2	かずあそび	1	
206	2回目	仮設校舎	2	多目的室	小学校棟	2	教材室2	絵や文章による抽象的認知シート	1	
207	2回目	仮設校舎	2	多目的室	小学校棟	2	教材室2	世界の昔話 パズル	1	
208	2回目	仮設校舎	2	多目的室	小学校棟	2	教材室2	ソフトフォームボールセット	1	
209	2回目	仮設校舎	2	多目的室	小学校棟	2	教材室2	パレット	1	
210	1回目	仮設校舎	2	保管庫	小学校棟	2	和文化国際交流室	和太鼓	3	和太鼓(木製)55cm 立台付 面:350mm 胴幅:150mm 胴 径:245mm

西志和小学校引越物品リスト1 (参考)

番号	移設時期	搬出場所 (西志和小学校)			搬入場所 (志和中学校)			名称	個数 セット数	備考
		施設	階数	室名	施設	階数	室名			
211	1回目	仮設校舎	2	保管庫	小学校棟	2	和文化国際交流室	和太鼓	1	長胴太鼓(巻耳) 1.6尺 四角 台座付
212	1回目	仮設校舎	2	保管庫	小学校棟	2	和文化国際交流室	和太鼓	2	締め付け太鼓(木製立奏用台 つき)
213	1回目	仮設校舎	2	保管庫	小学校棟	2	和文化国際交流室	和太鼓	1	深胴太鼓
214	1回目	仮設校舎	2	保管庫	小学校棟	2	和文化国際交流室	縮付太鼓台	1	
215	1回目	仮設校舎	2	保管庫	小学校棟	2	和文化国際交流室	チャッパ	1	5寸
216	1回目	仮設校舎	2	保管庫	中学校棟	3	音楽室	コンガ	1	
217	1回目	仮設校舎	2	保管庫	中学校棟	3	音楽室	コンガ専用スタンド	2	
218	1回目	仮設校舎	2	パソコンルーム	小学校棟	2	教材室2	プリンター	2	
219	1回目	体育倉庫	1	—	外体育倉庫	1	—	巻き尺	1	
220	1回目	体育倉庫	1	—	外体育倉庫	1	—	距離測定器	1	
221	1回目	体育倉庫	1	—	外体育倉庫	1	—	ハードル	15	
222	1回目	体育倉庫	1	—	外体育倉庫	1	—	スターティングブロック	3	
223	2回目	体育倉庫	1	—	外体育倉庫	1	—	ティボールセット	1	
224	2回目	体育倉庫	1	—	外体育倉庫	1	—	ゴム壘ベース	1	
225	2回目	体育倉庫	1	—	外体育倉庫	1	—	グラントブラシ	1	
226	2回目	体育倉庫	1	—	外体育倉庫	1	—	ボール整理かご	1	
227	1回目	特別教室棟	1	出入口	小学校棟	1	校舎横	実験用シーソー	1	
228	1回目	特別教室棟	1	理科室	小学校棟	1	倉庫2	大型扇風機	3	
229	2回目	特別教室棟	1	理科室	小学校棟	1	倉庫1	ストーブ	1	
230	2回目	特別教室棟	1	理科室	小学校棟	2	理科室	電子黒板	1	
231	2回目	特別教室棟	1	理科室	小学校棟	2	理科室	直流電源装置	14	
232	2回目	特別教室棟	1	理科室	小学校棟	2	理科室	電子てんびん	2	
233	2回目	特別教室棟	1	理科室	小学校棟	2	理科室	力学実験用樹脂おも り	8	
234	2回目	特別教室棟	1	理科室	小学校棟	2	理科室	放射温度計	1	
235	2回目	特別教室棟	1	理科室	小学校棟	2	理科室	簡易検流計	11	
236	2回目	特別教室棟	1	理科室	小学校棟	2	理科室	直流電流計	3	
237	2回目	特別教室棟	1	理科室	小学校棟	2	理科室	空気の流れ実験器	1	W300×D60×H200mm
238	2回目	特別教室棟	1	理科室	小学校棟	2	理科室	手回し発電機	13	
239	2回目	特別教室棟	1	理科室	小学校棟	2	理科室	発光ダイオードアダプタ	12	
240	2回目	特別教室棟	1	理科室	小学校棟	2	理科室	コンテッサアダプタ	1	
241	2回目	特別教室棟	1	理科室	小学校棟	2	理科室	電子オルゴール	8	
242	2回目	特別教室棟	1	理科室	小学校棟	2	理科室	てこ・上皿てんびん実 験セット	8	
243	2回目	特別教室棟	1	理科室	小学校棟	2	理科室	大型実験用てこセッ ト	1	
244	2回目	特別教室棟	1	理科室	小学校棟	2	理科室	気体採取器	2	
245	2回目	特別教室棟	1	理科室	小学校棟	2	理科室	顕微鏡	23	

西志和小学校引越物品リスト1 (参考)

番号	移設時期	搬出場所 (西志和小学校)			搬入場所 (志和中学校)			名称	個数 セット数	備考
		施設	階数	室名	施設	階数	室名			
246	2回目	特別教室棟	1	理科室	小学校棟	2	理科室	双眼実体顕微鏡	17	
247	2回目	特別教室棟	1	理科室	小学校棟	2	理科室	顕微鏡写真撮影用アダプター	2	
248	2回目	特別教室棟	1	理科室	小学校棟	2	理科室	顕微鏡保管庫	2	
249	2回目	特別教室棟	1	理科室	小学校棟	2	理科室	安全めがね	1	
250	2回目	特別教室棟	1	理科室	小学校棟	2	理科室	理科実験用ガスコンロ	8	
251	2回目	特別教室棟	1	理科室	小学校棟	2	理科室	鉄製スタンド	4	
252	2回目	特別教室棟	1	理科室	小学校棟	2	理科室	ガスバーナー	2	6個組
253	2回目	特別教室棟	1	理科室	小学校棟	2	理科室	共鳴おんさ	1	
254	2回目	特別教室棟	1	理科室	小学校棟	2	理科室	モノコード	1	
255	2回目	特別教室棟	1	理科室	小学校棟	2	理科室	扇風機	8	
256	2回目	特別教室棟	1	理科室	小学校棟	2	理科室	製氷器	1	w326*D413*H512
257	2回目	特別教室棟	1	理科室	小学校棟	2	理科室	双眼鏡	1	
258	2回目	特別教室棟	1	理科室	小学校棟	2	理科室	スポーツ用スコップ	1	
259	2回目	特別教室棟	1	理科室	小学校棟	2	理科室	たい積岩標本	3	5種入
260	2回目	特別教室棟	1	理科室	小学校棟	2	理科室	ウサギの骨格標本	1	
261	2回目	特別教室棟	1	理科室	小学校棟	2	理科室	人体模型 (男女組)	1	
262	2回目	特別教室棟	1	理科室	小学校棟	2	理科室	人体骨格模型	1	
263	2回目	特別教室棟	1	理科室	小学校棟	2	理科室	血液循環モデル実験器	1	
264	2回目	特別教室棟	1	理科室	小学校棟	2	理科室	関節の構造模型	1	
265	2回目	特別教室棟	1	理科室	小学校棟	2	理科室	筋肉の動き模型	1	
266	2回目	特別教室棟	1	理科室	小学校棟	2	理科室	金属膨張試験器	2	3本組 直径20mm、真鍮製、木柄付、全長約180mm
267	2回目	特別教室棟	1	理科室	小学校棟	2	理科室	上皿てんびん	22	
268	2回目	特別教室棟	1	理科室	小学校棟	2	理科室	電子てんびん	8	
269	2回目	特別教室棟	1	理科室	小学校棟	2	理科室	月・太陽位置測定器	1	
270	1回目	特別教室棟	2	家庭科室	中学校棟	3	被服室	ミシン	8	
271	1回目	特別教室棟	2	家庭科室	中学校棟	2	調理室	食器	8	和食 5人用セット 8種40点
272	1回目	特別教室棟	2	家庭科室	小学校棟	1	生活科室	電子黒板	1	
273	2回目	特別教室棟	2	家庭科室	中学校棟	3	被服室	電気アイロン	2	
274	2回目	特別教室棟	2	家庭科室	中学校棟	2	調理室	炊飯器	2	
275	2回目	特別教室棟	2	家庭科室	中学校棟	2	調理室	電子オープンレンジ	2	
276	2回目	特別教室棟	2	家庭科室	中学校棟	2	調理室	ホットプレート	3	
277	2回目	特別教室棟	2	家庭科室	中学校棟	2	調理室	まな板包丁滅菌庫	1	
278	2回目	普通教室・特別教室棟	1	旧2年教室	小学校棟	1	職員室	事務片袖机	2	
279	1回目	普通教室・特別教室棟	1	旧2年教室	中学校棟	3	音楽室	アコーディオン	6	
280	1回目	普通教室・特別教室棟	1	旧2年教室	小学校棟	1	教材室1	大玉	4	超大バランボール7 赤白 各2個

西志和小学校引越物品リスト1 (参考)

番号	移設時期	搬出場所 (西志和小学校)			搬入場所 (志和中学校)			名称	個数 セット数	備考
		施設	階数	室名	施設	階数	室名			
281	1回目	普通教室・特別教室棟	1	旧2年教室	小学校棟	1	教材室1	玉入れカゴ	1	
282	1回目	普通教室・特別教室棟	1	旧2年教室	屋内運動場	2	倉庫	舞台照明	1	
283	1回目	普通教室・特別教室棟	1	旧2年教室	屋内運動場	2	倉庫	手動カーホル	2	スポットライト用
284	1回目	普通教室・特別教室棟	1	旧2年教室	屋内運動場	2	倉庫	スポットライト	2	三脚キスター付
285	2回目	普通教室・特別教室棟	1	旧2年教室	小学校棟	1	職員室	事務用椅子	4	肘付き
286	2回目	普通教室・特別教室棟	1	旧2年教室	屋内運動場	1	ステージ横	温風ヒーター	2	ハルックス VAL6 miniF1
287	2回目	普通教室・特別教室棟	1	旧2年教室	屋内運動場	1	ステージ横	温風ヒーター	1	サンボットFF-61 BF-2 FF式温風暖房機
288	2回目	普通教室・特別教室棟	1	旧2年教室	小学校棟	1	倉庫1	ストーブ	4	
289	2回目	普通教室・特別教室棟	1	旧2年教室	小学校棟	1	玄関	玄関マット	5	
290	1回目	普通教室・特別教室棟	1	旧2年教室	小学校棟	1	倉庫2	握力計	3	
291	2回目	普通教室・特別教室棟	1	旧教材室	小学校棟	1	職員室	ポット	1	
292	1回目	普通教室・特別教室棟	1	旧教材室	小学校棟	1	教材室1	スチール棚	3	
293	2回目	普通教室・特別教室棟	1	旧教材室	小学校棟	2	教材室2	作文指導用黒板	2	900×600mm
294	2回目	普通教室・特別教室棟	1	旧教材室	小学校棟	2	教材室2	ローマ字用黒板	1	8枚組
295	2回目	普通教室・特別教室棟	1	旧教材室	小学校棟	2	教材室2	日本地図	3	寸法:縦1050×横900
296	2回目	普通教室・特別教室棟	1	旧教材室	小学校棟	2	教材室2	地球儀	2	高さ1250~1680mm
297	2回目	普通教室・特別教室棟	1	旧教材室	小学校棟	2	教材室2	地球儀	10	球径:320mm
298	2回目	普通教室・特別教室棟	1	旧教材室	小学校棟	2	教材室2	日本遺物模型	1	
299	2回目	普通教室・特別教室棟	1	旧教材室	小学校棟	2	教材室2	土器模型	1	
300	2回目	普通教室・特別教室棟	1	旧教材室	小学校棟	2	教材室2	数直線指導板	7	
301	2回目	普通教室・特別教室棟	1	旧教材室	小学校棟	2	教材室2	時計	1	グループ用 10枚組み
302	2回目	普通教室・特別教室棟	1	旧教材室	小学校棟	2	教材室2	時計黒板	2	
303	2回目	普通教室・特別教室棟	1	旧教材室	小学校棟	2	教材室2	九九練習器	1	
304	2回目	普通教室・特別教室棟	1	旧教材室	小学校棟	2	教材室2	計算マグネットシート	3	
305	2回目	普通教室・特別教室棟	1	旧教材室	小学校棟	2	教材室2	分数計算指導板	3	
306	2回目	普通教室・特別教室棟	1	旧教材室	小学校棟	2	教材室2	線・点対称(PP製カード)	1	
307	2回目	普通教室・特別教室棟	1	旧教材室	小学校棟	2	教材室2	教師用両面フロッグセット	1	
308	2回目	普通教室・特別教室棟	1	旧教材室	小学校棟	2	教材室2	穴あきゴム玉	2	6グループ用 穴あきゴム玉:黄色160個 樹脂丸棒:白80本 グレー30本 赤130本
309	2回目	普通教室・特別教室棟	1	旧教材室	小学校棟	2	教材室2	球模型	1	
310	2回目	普通教室・特別教室棟	1	旧教材室	小学校棟	2	教材室2	大型直線定規	5	1 m
311	2回目	普通教室・特別教室棟	1	旧教材室	小学校棟	2	教材室2	大型コンパス	4	
312	2回目	普通教室・特別教室棟	1	旧教材室	小学校棟	2	教材室2	大型三角定規	5	
313	2回目	普通教室・特別教室棟	1	旧教材室	小学校棟	2	教材室2	大型分度器	5	直径60cm 厚さ3mm
314	2回目	普通教室・特別教室棟	1	旧教材室	小学校棟	2	教材室2	グループ回転ボード	2	板面:900×60mm(2枚) 全高1850×128
315	2回目	普通教室・特別教室棟	1	旧教材室	小学校棟	2	教材室2	教え棒	1	

西志和小学校引越物品リスト1 (参考)

番号	移設時期	搬出場所 (西志和小学校)			搬入場所 (志和中学校)			名称	個数 セット数	備考
		施設	階数	室名	施設	階数	室名			
316	2回目	普通教室・特別教室棟	1	旧教材室	小学校棟	2	教材室2	おはじきセット	1	直径90mm
317	2回目	普通教室・特別教室棟	1	旧教材室	小学校棟	2	教材室2	お金模型	1	
318	2回目	普通教室・特別教室棟	1	旧教材室	小学校棟	2	教材室2	円の面積実習具	1	
319	2回目	普通教室・特別教室棟	1	旧教材室	小学校棟	2	教材室2	そろばん	1	寸法:250×600(m/m) 質量:1.6kg
320	2回目	普通教室・特別教室棟	1	旧教材室	小学校棟	2	教材室2	ピクチャーカード	2	Lets Try!1.2用絵カード, We Can!1.2用絵カード
321	2回目	普通教室・特別教室棟	1	旧教材室	小学校棟	2	教材室2	発表ボード	1	6枚組
322	2回目	普通教室・特別教室棟	1	旧教材室	小学校棟	2	教材室2	発問めあて黒板	11	
323	2回目	普通教室・特別教室棟	1	旧教材室	小学校棟	2	教材室2	漢字・筆順カード	1	全6編 135×390mm
324	1回目	普通教室・特別教室棟	1	旧教材室	小学校棟	2	倉庫4	段ボール	50	文書・消耗品等
325	1回目	普通教室・特別教室棟	1	旧配膳室	小学校棟	1	更衣室	更衣ロッカー	1	
326	1回目	普通教室・特別教室棟	1	旧保健室	小学校棟	1	倉庫2	ヤシの実洗剤	1	10L
327	1回目	普通教室・特別教室棟	1	旧保健室	小学校棟	1	倉庫2	ハンドソープ	30	W500×D240×H300mm
328	1回目	普通教室・特別教室棟	1	旧保健室	小学校棟	1	倉庫2	タオルペーパー	3	W600×D240×H330mm
329	2回目	普通教室・特別教室棟	1	旧保健室	小学校棟	1	倉庫2	電気工具	1	
330	2回目	普通教室・特別教室棟	1	旧保健室	小学校棟	2	倉庫4	段ボール	100	文書・消耗品等
331	2回目	普通教室・特別教室棟	2	旧3年教室	小学校棟	1	職員室	事務片袖机	1	
332	1回目	普通教室・特別教室棟	2	旧図書室	小学校棟	1	生活科室	組み合わせテーブル	10	台形 W1200×D500×H330mm
333	2回目	普通教室・特別教室棟	3	旧英語ルーム	小学校棟	1	職員室	事務片袖机	1	
334	1回目	屋内運動場	1	倉庫	屋内運動場	1	倉庫	走高跳スタンド	2	
335	1回目	屋内運動場	1	倉庫	屋内運動場	1	倉庫	長座体前屈測定器	1	幅1040×全高340mm 高さ調節:20・25・30cm
336	1回目	屋内運動場	1	倉庫	屋内運動場	1	倉庫	ホワイトボード	3	
337	1回目	屋内運動場	1	倉庫	屋内運動場	1	倉庫	デジタルタイマー	1	
338	1回目	屋内運動場	1	倉庫	屋内運動場	1	倉庫	跳び箱	3	
339	1回目	屋内運動場	1	倉庫	屋内運動場	1	倉庫	室内セフティマット	1	2000*3000*200
340	1回目	屋内運動場	1	倉庫	屋内運動場	1	倉庫	走り高跳びバー	2	
341	1回目	屋内運動場	1	倉庫	屋内運動場	1	倉庫	器具運搬車	2	マットトラック
342	2回目	屋内運動場	1	ステージ	屋内運動場	1	ステージ横	ひな段	6	アルミ 3段 組立式
343	2回目	屋内運動場	1	倉庫	屋内運動場	1	倉庫	掃除機	1	
344	2回目	屋内運動場	1	倉庫	屋内運動場	1	倉庫	軽量マット	5	90×180×5cm
345	2回目	屋内運動場	1	倉庫	屋内運動場	1	倉庫	マット	4	
346	2回目	屋内運動場	1	倉庫	屋内運動場	1	倉庫	バレーボール支柱マット	2	
347	2回目	屋内運動場	1	倉庫	屋内運動場	1	倉庫	各種ボール	50	バレー, バスケット等
348	2回目	屋内運動場	1	体育館	屋内運動場	1	体育館	折りたたみ椅子	50	CF104MX SH300 グリーン
349	1回目	屋内運動場外	1	物置	小学校棟	1	階段下倉庫	草刈り機	2	
350	1回目	屋内運動場外	1	物置	小学校棟	1	階段下倉庫	小型噴霧器	2	

西志和小学校引越物品リスト1 (参考)

番号	移設 時期	搬出場所 (西志和小学校)			搬入場所 (志和中学校)			名称	個数 セット数	備考
		施設	階数	室名	施設	階数	室名			
351	1回目	プール付属室	1	薬剤庫	プール倉庫	1	—	ビート板整理棚	1	
352	1回目	プール付属室	1	薬剤庫	プール倉庫	1	—	次亜塩素	20	ポリ缶20L
353	1回目	プール付属室	1	薬剤庫	プール倉庫	1	—	珪藻土	1	10kg
354	1回目	プール横物置	1	—	プール倉庫	1	—	高圧洗浄機	1	アイリスオーヤマ FIN-801W
355	1回目	プール横物置	1	—	プール倉庫	1	—	スクープ ネット	1	
356	1回目	プール横物置	1	—	プール倉庫	1	—	コースロープ	4	25m
357	1回目	プール横物置	1	—	プール倉庫	1	—	折りたたみプールフロア	2	
358	1回目	運動場	—	—	運動場	—	—	鉄棒補助パッド	1	
359	1回目	運動場	—	—	運動場	—	—	防球ネット	10	
360	1回目	運動場	—	—	運動場	—	—	縄跳び練習台	7	
361	2回目	運動場	—	—	運動場	—	—	朝礼台	1	
362	2回目	運動場	—	—	運動場	—	—	一輪車	11	
363	2回目	運動場	—	—	体育倉庫棟	1	—	ライン引き	4	
364	2回目	運動場	—	体育倉庫	運動場	—	体育倉庫	ウォーキングマシナ	1	全縮長61.5cm・全伸長116.5M

西志和小学校引越物品リスト2 (参考)

番号	移設時期	搬出場所 (西志和小学校)			搬入場所 (東志和小学校)			名称	個数 セット 数	備考
		施設	階数	室名	施設	階数	室名			
1	2回目	仮設教室棟	1	校長室	普通特別教室棟2	1		校長室書庫	1	
2	2回目	仮設教室棟	1	校長室	普通特別教室棟2	1		校長室書庫	1	
3	2回目	仮設教室棟	1	校長室	普通特別教室棟2	1		応接椅子	2	布張り W750×D860× H780mm
4	2回目	仮設教室棟	1	校長室	普通特別教室棟2	1		応接椅子	1	布張り W1750×D860× H780mm
5	2回目	仮設教室棟	1	校長室	普通特別教室棟2	1		応接椅子	2	
6	2回目	仮設教室棟	1	校長室	普通特別教室棟2	1		応接椅子	1	
7	2回目	仮設教室棟	1	職員室	普通特別教室棟2	1		事務両袖机	1	
8	2回目	仮設教室棟	1	職員室	普通特別教室棟2	1		食器戸棚	1	800×1900×450
9	2回目	仮設教室棟	1	職員室	普通特別教室棟2	1		大型ホッチキス	1	
10	2回目	仮設教室棟	1	職員室	普通特別教室棟2	1		パンチ	1	2穴 コヨ PN-35
11	2回目	仮設教室棟	1	職員室	普通特別教室棟2	1		裁断機	1	プラス PK-213 A4
12	2回目	仮設教室棟	1	保健室	普通特別教室棟2	1		冷凍冷蔵庫	1	シャープ SJ-H12Y-S
13	2回目	仮設教室棟	1	保健室	普通特別教室棟2	1		ポスタープリンター (モノクロ感熱紙)	1	富士フイルム ST-1
14	2回目	仮設教室棟	2	会議室	普通特別教室棟2	1		カラー拡大機	1	エプソン マックスアート PX-7550S
15	2回目	仮設校舎	1	図書室	普通特別教室棟2	1		木製書架	2	両面
16	2回目	仮設校舎	1	音楽室	普通特別教室棟2	1		スピーカー	2	
17	2回目	仮設校舎	2	多目的室	普通特別教室棟2	1		長机	10	
18	2回目	運動場	1	運動場	普通特別教室棟2	1		逆上がり練習器	1	
19	2回目	特別教室棟	2	家庭科室	普通特別教室棟2	1		オープン	2	
20	2回目	特別教室棟	2	家庭科室	普通特別教室棟2	1		包丁保管庫	1	
21	2回目	特別教室棟	2	家庭科室	普通特別教室棟2	1		電気洗濯機	1	NA-F60PZ9-A W562×D562 ×H984mm
22	2回目	特別教室棟	2	家庭科室	普通特別教室棟2	1		丸椅子	40	
23	2回目	特別教室棟	2	研修室	普通特別教室棟2	1		フットライト	4	
24	2回目	特別教室棟	2	家庭科室	普通特別教室棟2	1		ガスコンロ	1	
25	2回目	普通教室・ 特別教室棟	1	旧職員室	普通特別教室棟2	1		ガス湯沸し器	1	LPガス用 2016年製 設計標準仕様期間10年
26	2回目	普通教室・ 特別教室棟	1	旧たんぼぼ	普通特別教室棟2	1		教卓	4	
27	2回目	普通教室・ 特別教室棟	1	旧2年教室	普通特別教室棟2	1		脚立	5	
28	2回目	普通教室・ 特別教室棟	1	旧2年教室	普通特別教室棟2	1		トランポリン	1	制限35kgまで
29	2回目	普通教室・ 特別教室棟	1	旧2年教室	普通特別教室棟2	1		糸のこ機械	1	
30	2回目	普通教室・ 特別教室棟	1	旧2年教室	普通特別教室棟2	1		スポットライト	2	カラーホイール有
31	2回目	普通教室・ 特別教室棟	1	旧2年教室	普通特別教室棟2	1		スポットライト	2	
32	2回目	普通教室・ 特別教室棟	2	旧3年教室	普通特別教室棟2	1		児童用椅子	3	旧JIS
33	2回目	普通教室・ 特別教室棟	2	旧3年教室	普通特別教室棟2	1		児童用机	6	旧JIS
34	2回目	普通教室・ 特別教室棟	2	旧いきいき	普通特別教室棟2	1		ロッカー	1	
35	2回目	普通教室・ 特別教室棟	2	旧いきいき	普通特別教室棟2	1		ロッカー	1	
36	2回目	普通教室・ 特別教室棟	3	旧音楽室	普通特別教室棟2	1		大太鼓	1	
37	2回目	普通教室・ 特別教室棟	3	旧音楽室	普通特別教室棟2	1		スピーカー	2	
38	2回目	普通教室・ 特別教室棟	3	旧英語ルーム	普通特別教室棟2	1		児童用椅子	15	旧JIS

西志和小学校廃棄候補リスト（参考）

番号	施設名	階数	室名	名称	個数 セット	備考
1	仮設教室棟	1	外	スノコ	4	
2	仮設教室棟	1	玄関	鉄製台	1	
3	仮設教室棟	1	更衣室	更衣ロッカー	3	
4	仮設教室棟	1	西階段下	スティック掃除機	2	
5	仮設教室棟	1	西階段下	書庫	2	
6	仮設教室棟	1	東階段下	スティック掃除機	2	
7	仮設教室棟	1	東階段下	書庫	3	
8	仮設教室棟	1	校長室	事務両袖机	1	
9	仮設教室棟	1	職員室	キャビネット類	10	
10	仮設教室棟	1	職員室	サーバーラック	1	
11	仮設教室棟	1	職員室	スチール戸棚	15	1760W×400D×800Hmm
12	仮設教室棟	1	職員室	パソコンデスク	1	
13	仮設教室棟	1	職員室	保管庫	4	
14	仮設教室棟	1	職員室	事務片袖机	6	
15	仮設教室棟	1	職員室	押し切り器	1	
16	仮設教室棟	1	職員室	電子レンジ	1	
17	仮設教室棟	1	職員室	レンジ台	1	
18	仮設教室棟	1	職員室	収納棚	1	
19	仮設教室棟	1	職員室	食器乾燥機	1	
20	仮設教室棟	1	職員室	スティック掃除機	1	
21	仮設教室棟	1	職員室	DVDプレーヤー	1	
22	仮設教室棟	1	保健室	診察用寝台	1	
23	仮設教室棟	1	保健室	放送設備	1	
24	仮設教室棟	1	廊下	掃除ロッカー	2	
25	仮設教室棟	1	渡り廊下	郵便受け	1	ステンレス製 幅375mm×奥150mm×高300mm
26	仮設教室棟	2	2年教室	教卓	1	
27	仮設教室棟	2	会議室	デスクオルガン	5	
28	仮設教室棟	2	保管室	ロッカー	2	
29	仮設教室棟	1		段ボール	50	金属を含む電化製品等
30	仮設校舎	1	図書室	図書カウンター	1	
31	仮設校舎	1	図書室	木製書架	2	片面
32	仮設校舎	1	図書室	本棚	3	幅180
33	仮設校舎	1	図書室	本棚	2	幅90
34	仮設校舎	1	音楽室	アンプ	1	

西志和小学校廃棄候補リスト（参考）

番号	施設名	階数	室名	名称	個数 セット	備考
35	仮設校舎	1	音楽室	鉄琴	2	
36	仮設校舎	2	図工室	作業机	10	
37	仮設校舎	2	多目的室	パイプ椅子	50	
38	仮設校舎	2	保管庫	エレクトーン	1	ヤマハ EL-20
39	仮設校舎	2	保管庫	ティンパニ	2	
40	仮設校舎	2	パソコン ルーム	OAチェア	20	
41	仮設校舎	2	パソコン ルーム	パソコンデスク	20	
42	仮設校舎	2	パソコン ルーム	プリンター台	2	
43	屋内運動場	1	倉庫	とび箱	3	
44	屋内運動場	1	倉庫	マット	7	
45	体育倉庫	1	—	テント	5	
46	特別教室棟	1	理科室	扇風機	1	
47	特別教室棟	1	理科室	机	1	
48	特別教室棟	1	理科室	鉄製スタンド	6	
49	特別教室棟	1	理科室	解剖顕微鏡	4	
50	特別教室棟	1	理科室	上皿電子てんびん	6	
51	特別教室棟	1	理科室	顕微鏡	7	
52	特別教室棟	1	理科室	テレビ台	1	
53	特別教室棟	1	理科室前	省エネヒ^	1	CK-5G
54	特別教室棟	1	理科室	書庫	5	1500W×400D×800Hmm
55	特別教室棟	1	理科準備室	書庫	4	1500W×400D×800Hmm
56	特別教室棟	1	理科準備室	保管庫	2	
57	特別教室棟	2	家庭科室	冷凍冷蔵庫	1	
58	特別教室棟	2	家庭科室	ミシン	3	シンガー スクールメイト5030
59	特別教室棟	2	家庭科室	ミシン	1	シンガー-5010型
60	特別教室棟外		倉庫	自転車	2	
62	普通教室・ 特別教室棟	1	旧職員室	脱穀機	2	
63	普通教室・ 特別教室棟	1	旧職員室	保管庫	1	
64	普通教室・ 特別教室棟	1	旧職員室	木製書架	1	
65	普通教室・ 特別教室棟	1	旧職員室	木製棚	1	
66	普通教室・ 特別教室棟	1	旧職員室	ガスコンロ	1	
67	普通教室・ 特別教室棟	1	旧職員室	収納棚	1	
68	普通教室・ 特別教室棟	1	旧職員室前	ガラス陳列ケース	1	
69	普通教室・ 特別教室棟	1	旧校長室	エアコン	1	

西志和小学校廃棄候補リスト（参考）

番号	施設名	階数	室名	名称	個数 セット	備考
70	普通教室・ 特別教室棟	1	旧校長室	木箱	1	
71	普通教室・ 特別教室棟	1	旧校長室	ストーブ	1	
72	普通教室・ 特別教室棟	1	旧校長室	台	1	
73	普通教室・ 特別教室棟	1	旧校長室	ピアノ用椅子	2	
75	普通教室・ 特別教室棟	1	旧保健室	作業机	1	
76	普通教室・ 特別教室棟	1	旧保健室	湯沸し器	1	
77	普通教室・ 特別教室棟	1	旧たんぼぼ	ガラス陳列ケース	1	
78	普通教室・ 特別教室棟	1	旧たんぼぼ	児童用椅子	8	旧JIS
79	普通教室・ 特別教室棟	1	旧たんぼぼ	ストーブ	2	
80	普通教室・ 特別教室棟	1	旧たんぼぼ	デスクオルガン	2	
81	普通教室・ 特別教室棟	1	旧たんぼぼ	ミシン	2	
82	普通教室・ 特別教室棟	1	旧たんぼぼ	事務片袖机	3	
83	普通教室・ 特別教室棟	1	旧教材室	書庫	3	
84	普通教室・ 特別教室棟	1	旧配膳室	ストーブガード	2	
85	普通教室・ 特別教室棟	1	旧配膳室	鉄製棚板	1	
86	普通教室・ 特別教室棟	1	旧1年教室	とび箱	4	
87	普通教室・ 特別教室棟	1	旧1年教室	踏切台	1	
88	普通教室・ 特別教室棟	1	旧1年教室	マット	7	
89	普通教室・ 特別教室棟	1	旧1年教室	ポートボール台	2	
90	普通教室・ 特別教室棟	1	旧1年教室	ボールカゴ	1	
91	普通教室・ 特別教室棟	1	旧1年教室	畳	9	
92	普通教室・ 特別教室棟	1	旧1年教室	事務机	1	
93	普通教室・ 特別教室棟	1	旧1年教室	事務椅子	7	
94	普通教室・ 特別教室棟	1	旧1年教室	煙突ストーブ	1	
95	普通教室・ 特別教室棟	1	旧1年教室	ファンヒーター	1	
96	普通教室・ 特別教室棟	1	旧1年教室	アコーディオン	5	
97	普通教室・ 特別教室棟	1	旧1年教室	レターケース	1	
98	普通教室・ 特別教室棟	1	旧1年教室	座高計	1	
99	普通教室・ 特別教室棟	1	旧1年教室	脊柱側湾曲症測定器	1	
100	普通教室・ 特別教室棟	1	旧1年教室	視力検査計	1	
101	普通教室・ 特別教室棟	1	旧1年教室	木製収納棚	2	
102	普通教室・ 特別教室棟	1	旧1年教室	プール監視台	1	
103	普通教室・ 特別教室棟	1	旧1年教室	配膳台	2	
104	普通教室・ 特別教室棟	1	旧1年教室	鉄製書庫	1	

西志和小学校廃棄候補リスト（参考）

番号	施設名	階数	室名	名称	個数 セット	備考
105	普通教室・ 特別教室棟	1	旧1年教室	鉄製台	2	
106	普通教室・ 特別教室棟	1	旧1年教室	児童用椅子	60	
107	普通教室・ 特別教室棟	1	旧1年教室	児童用机	60	
108	普通教室・ 特別教室棟	1		長机	50	
109	普通教室・ 特別教室棟	2	旧図書室	鉄製書架	1	
110	普通教室・ 特別教室棟	2	旧図書室	木製書架	1	
111	普通教室・ 特別教室棟	2	旧3年教室	画用紙整理棚	1	
112	普通教室・ 特別教室棟	2	旧教材室	ガラス陳列ケース	1	
113	普通教室・ 特別教室棟	2	旧教材室	木棚	1	
114	普通教室・ 特別教室棟	2	旧教材室	木棚	1	
115	普通教室・ 特別教室棟	2	旧教材室	黒板類	20	
116	普通教室・ 特別教室棟	2	旧教材室	ジオボード	1	
117	普通教室・ 特別教室棟	2	旧教材室	スチール棚	2	
118	普通教室・ 特別教室棟	2	旧教材室	スチール棚	1	
119	普通教室・ 特別教室棟	2	旧教材室	木製書架	1	
120	普通教室・ 特別教室棟	3	旧音楽室	小太鼓	1	
121	普通教室・ 特別教室棟	3	旧音楽室	テレビ	1	29インチ
122	普通教室・ 特別教室棟	3	旧英語ルーム	児童支援用机	1	
123	普通教室・ 特別教室棟	3	旧英語ルーム	児童用机	2	旧JIS
124	普通教室・ 特別教室棟	3	旧英語ルーム	デスクオルガン	2	
125	普通教室・ 特別教室棟	3	旧図工室	教師用机	1	
126	普通教室・ 特別教室棟	3	旧図工室	作業台	2	
127	普通教室・ 特別教室棟	3	旧図工室	作業机	1	
128	普通教室・ 特別教室棟	3	旧図工室	木製保管庫	1	
129	普通教室・ 特別教室棟	4	屋上出入口	花瓶	3	
130	普通教室・ 特別教室棟	4	屋上出入口	人形	2	
131	普通教室・ 特別教室棟	4	屋上出入口	木棚	1	
132	普通教室・ 特別教室棟	4	屋上出入口	木棚	1	
133	普通教室・ 特別教室棟	4	屋上出入口	書庫	2	
134	普通教室・ 特別教室棟	4	屋上出入口	スチール棚	1	
135	普通教室・ 特別教室棟	4	屋上出入口	畳	3	

東志和小学校引越物品リスト1 (参考)

番号	移設時期	搬出場所 (東志和小学校)			搬入場所 (志和中学校)			名称	個数 セット数	備考
		施設	階数	室名	施設	階数	室名			
1	2回目	仮設校舎	1	1年教室	小学校棟	1	1年教室	教師用の椅子	1	
2	2回目	仮設校舎	1	1年教室	小学校棟	1	1年教室	ボックス	1	たて40cm, 横32cm 高さ88cm
3	2回目	仮設校舎	1	1年教室	小学校棟	1	1年教室	大きい棚	1	たて45cm, 横90cm 高さ1m40cm
4	2回目	仮設校舎	1	1年教室	小学校棟	1	1年教室	教卓	1	
5	2回目	仮設校舎	1	1年教室	小学校棟	1	1年教室	踏み台	2	たて90cm, 横1m80cm 高さ15cm
6	2回目	仮設校舎	1	1年教室	小学校棟	1	1年教室	電子黒板	1	
7	2回目	仮設校舎	1	1年教室	小学校棟	1	1年教室	児童用机	9	新JIS規格
8	2回目	仮設校舎	1	1年教室	小学校棟	1	1年教室	児童用椅子	10	新JIS規格
9	2回目	仮設校舎	1	2年教室	小学校棟	1	2年教室	ボックス	2	たて40cm, 横32cm 高さ88cm
10	2回目	仮設校舎	1	2年教室	小学校棟	1	2年教室	大きい棚	1	たて45cm, 横90cm 高さ1m40cm
11	2回目	仮設校舎	1	2年教室	小学校棟	1	2年教室	教卓	1	
12	2回目	仮設校舎	1	2年教室	小学校棟	1	2年教室	踏み台	2	たて90cm, 横1m80cm 高さ15cm
13	2回目	仮設校舎	1	2年教室	小学校棟	1	2年教室	配膳台	1	
14	2回目	仮設校舎	1	2年教室	小学校棟	1	2年教室	傘立て	1	
15	2回目	仮設校舎	1	2年教室	小学校棟	1	2年教室	電子黒板	1	
16	2回目	仮設校舎	1	2年教室	小学校棟	1	2年教室	児童用机	8	新JIS規格
17	2回目	仮設校舎	1	2年教室	小学校棟	1	2年教室	児童用椅子	8	新JIS規格
18	1回目	仮設校舎	1	学習室	小学校棟	2	倉庫	拡大印刷機	1	POSTER PRINTER ST-1
19	1回目	仮設校舎	1	学習室	小学校棟	2	倉庫	長座体前屈測定器	1	EVERNEW 長座体前屈測定器
20	1回目	仮設校舎	1	学習室	小学校棟	2	倉庫	握力計	2	EVERNEW 握力計
21	1回目	仮設校舎	1	学習室	小学校棟	2	倉庫	握力計	2	TTM 握力計 100KG
22	1回目	仮設校舎	1	学習室	小学校棟	2	倉庫	ボード	1	黒板ボード (両面) H 187×W 188×D 55
23	1回目	仮設校舎	1	学習室	小学校棟	2	倉庫	ラック	1	スチールラック (4段) H 140×W 90×D 45
24	1回目	仮設校舎	1	学習室	小学校棟	2	倉庫	パーテーション	1	パーテーション H 178×W 125
25	1回目	仮設校舎	1	学習室	小学校棟	2	倉庫	ロッカー	2	3×3 H 90×W 109×D 40
26	2回目	仮設校舎	1	配膳室	中学校棟	1	配膳室	運搬台	3	
27	2回目	仮設校舎	1	配膳室	中学校棟	1	配膳室	配膳ワゴン	1	
28	2回目	仮設校舎	1	配膳室	中学校棟	1	配膳室	牛乳保冷库	1	ホシザキMR-75X 750×900×1950
29	2回目	仮設校舎	1	相談室	小学校棟	1	倉庫	児童用机	14	新JIS規格
30	2回目	仮設校舎	1	相談室	小学校棟	1	倉庫	児童用椅子	11	新JIS規格
31	2回目	仮設校舎	1	図書室	小学校棟	2	図書室	図書	200	段ボール箱数
32	2回目	仮設校舎	2	3年教室	小学校棟	2	3年教室	台	2	教壇 W1500*D650*H150 合板フローリング材
33	2回目	仮設校舎	2	3年教室	小学校棟	2	3年教室	電子黒板	1	電子黒板
34	2回目	仮設校舎	2	3年教室	小学校棟	2	3年教室	配膳台	1	配膳台
35	2回目	仮設校舎	2	3年教室	小学校棟	2	3年教室	ラック	1	4段スチールラック H 140, W 90, D 45
36	2回目	仮設校舎	2	3年教室	小学校棟	2	3年教室	短冊黒板	1	短冊黒板
37	2回目	仮設校舎	2	3年教室	小学校棟	2	3年教室	ローマ字黒板	1	ローマ字黒板
38	2回目	仮設校舎	2	3年教室	中学校棟	2	5年教室	タブレット保管庫	1	
39	2回目	仮設校舎	2	3年教室	小学校棟	2	3年教室	児童用机	17	新JIS規格
40	2回目	仮設校舎	2	3年教室	小学校棟	2	3年教室	児童用椅子	17	新JIS規格
41	2回目	仮設校舎	2	4年教室	中学校棟	2	4年教室	電子黒板	1	電子黒板
42	2回目	仮設校舎	2	4年教室	中学校棟	2	4年教室	配膳台	1	配膳台
43	2回目	仮設校舎	2	4年教室	中学校棟	2	4年教室	ロッカー	1	ロッカー
44	2回目	仮設校舎	2	4年教室	中学校棟	2	4年教室	ラック	1	4段スチールラック H 140, W 90, D 45
45	2回目	仮設校舎	2	4年教室	中学校棟	2	4年教室	教卓	1	教卓
46	2回目	仮設校舎	2	4年教室	中学校棟	2	4年教室	テーブル	1	テーブル DAIICHI TKT-1845A5 ホワイト
47	2回目	仮設校舎	2	4年教室	中学校棟	2	5年教室	タブレット保管庫	1	
48	2回目	仮設校舎	2	4年教室	中学校棟	2	4年教室	児童用机	11	新JIS規格
49	2回目	仮設校舎	2	4年教室	中学校棟	2	4年教室	児童用椅子	11	新JIS規格
50	2回目	仮設校舎	2	5年教室	小学校棟	2	3年教室	タブレット保管庫	1	
51	2回目	仮設校舎	2	5年教室	中学校棟	2	5年教室	教卓	1	教卓
52	2回目	仮設校舎	2	5年教室	中学校棟	2	5年教室	書類棚	1	書類棚 (2列)

東志和小学校引越物品リスト1 (参考)

番号	移設時期	搬出場所 (東志和小学校)			搬入場所 (志和中学校)			名称	個数 セット数	備考
		施設	階数	室名	施設	階数	室名			
53	2回目	仮設校舎	2	5年教室	中学校棟	2	5年教室	ラック	1	スチールラック (4段) H 140, W 90, D 45
54	2回目	仮設校舎	2	5年教室	中学校棟	2	5年教室	電子黒板	1	
55	2回目	仮設校舎	2	5年教室	中学校棟	2	5年教室	児童用机	19	新JIS規格
56	2回目	仮設校舎	2	5年教室	中学校棟	2	5年教室	児童用椅子	20	新JIS規格
57	2回目	仮設校舎	2	6年教室	小学校棟	2	3年教室	タブレット保管庫	1	
58	2回目	仮設校舎	2	6年教室	中学校棟	2	6年教室	教卓	1	教卓
59	2回目	仮設校舎	2	6年教室	中学校棟	2	6年教室	書類棚	1	書類棚 (1列)
60	2回目	仮設校舎	2	6年教室	中学校棟	2	6年教室	ラック	1	スチールラック (4段) H 140, W 90, D 45
61	2回目	仮設校舎	2	6年教室	中学校棟	2	6年教室	電子黒板	1	
62	2回目	仮設校舎	2	6年教室	中学校棟	2	6年教室	児童用机	13	新JIS規格
63	2回目	仮設校舎	2	6年教室	中学校棟	2	6年教室	児童用椅子	12	新JIS規格
64	1回目	仮設校舎	2	学習室	小学校棟	2	倉庫	長座体前屈測定器	1	長座体前屈測定器 (木製)
65	1回目	仮設校舎	2	更衣室	屋内運動場	1	倉庫	トランポリン	1	半径100 100×207×95
66	2回目	仮設校舎	2	更衣室	小学校棟	2	特別支援教室	イス (白)	21	48×43×77
67	2回目	仮設校舎	2	更衣室	小学校棟	2	特別支援教室	移動黒板	1	180×180
68	2回目	仮設校舎	2	更衣室	小学校棟	2	特別支援教室	掲示ボード	1	緑白 184×125
69	2回目	仮設校舎	2	更衣室	小学校棟	2	特別支援教室	掲示ボード	1	3枚連 T字足付 120×90
70	2回目	仮設校舎	2	更衣室	小学校棟	2	特別支援教室	学習机	3	天板台形 足T字 120×90
71	2回目	仮設校舎	2	更衣室	中学校棟	2	廊下	掃除ロッカー	1	
72	2回目	仮設校舎	2	コスモス	小学校棟	2	特別支援教室	教師用机	1	
73	2回目	仮設校舎	2	コスモス	小学校棟	2	特別支援教室	教師用椅子	1	
74	2回目	仮設校舎	2	コスモス	小学校棟	2	特別支援教室	戸棚	1	書架片面傾斜
75	2回目	仮設校舎	2	コスモス	小学校棟	2	特別支援教室	書類棚	1	10段 NEOX
76	2回目	仮設校舎	2	コスモス	小学校棟	2	特別支援教室	書類棚	1	10段 LION
77	2回目	仮設校舎	2	コスモス	小学校棟	2	特別支援教室	電子黒板	1	
78	2回目	仮設校舎	2	コスモス	小学校棟	2	特別支援教室	電子黒板台	1	
79	2回目	仮設校舎	2	コスモス	小学校棟	2	特別支援教室	教卓	1	
80	2回目	仮設校舎	2	コスモス	小学校棟	2	特別支援教室	分度器	1	
81	2回目	仮設校舎	2	コスモス	小学校棟	2	特別支援教室	教師用ロッカー	1	4段 たて45cm, 横90cm, 高さ1m40cm
82	2回目	仮設校舎	2	コスモス	小学校棟	2	特別支援教室	教師用ロッカー	1	左右開き
83	2回目	仮設校舎	2	コスモス	小学校棟	2	特別支援教室	児童ロッカー	1	3段×5段
84	2回目	仮設校舎	2	コスモス	小学校棟	2	特別支援教室	ロッカー	1	左右開き
85	2回目	仮設校舎	2	コスモス	小学校棟	2	特別支援教室	踏み台	2	61×76×9
86	2回目	仮設校舎	2	コスモス	小学校棟	2	特別支援教室	ボール	1	80×55
87	2回目	仮設校舎	2	コスモス	小学校棟	2	特別支援教室	ボール	1	直径50
88	2回目	仮設校舎	2	コスモス	小学校棟	2	特別支援教室	ロッカー	1	左右開き 40×88×88
89	2回目	仮設校舎	2	コスモス	小学校棟	2	特別支援教室	ロッカー	1	左右開き 40×88×88
90	2回目	仮設校舎	2	コスモス	小学校棟	2	特別支援教室	ロッカー	1	3段×5段 40×180×90
91	2回目	仮設校舎	2	コスモス	小学校棟	2	特別支援教室	ロッカー	1	左右開き 40×176×88
92	2回目	仮設校舎	2	コスモス	小学校棟	2	特別支援教室	ロッカー	1	左右開き 40×176×95
93	2回目	仮設校舎	2	コスモス	小学校棟	2	特別支援教室	レジスター	1	
94	2回目	仮設校舎	2	コスモス	小学校棟	2	特別支援教室	ハンドベル	1	

東志和小学校引越物品リスト1 (参考)

番号	移設時期	搬出場所 (東志和小学校)			搬入場所 (志和中学校)			名称	個数 セット数	備考
		施設	階数	室名	施設	階数	室名			
95	2回目	仮設校舎	2	コスモス	中学校棟	1	特別支援学級	児童用机	2	新JIS規格
96	2回目	仮設校舎	2	コスモス	中学校棟	1	特別支援学級	児童用椅子	2	新JIS規格
97	2回目	仮設校舎	2	理科室	屋内運動場	2	倉庫	フットライト	1	フットライト ヒシエス 157-5055 NBF-2621W
98	1回目	仮設校舎	2	理科室	小学校棟	2	理科室	冷凍冷蔵庫	1	【理振】ヤガミ 6193500 A-16(t)
99	1回目	仮設校舎	2	理科室	小学校棟	2	理科室	ドライワゴン	1	【理振】ケニス 1-339-415 NDW
100	1回目	仮設校舎	2	理科室	小学校棟	2	理科室	空気の流れ実験器	1	【理振】ケニス 1-114-137 KL-M
101	1回目	仮設校舎	2	理科室	小学校棟	2	理科室	電気学習セット	2	プログラミングスイッチ ウチダ 電気の利用セット WeDo2.0用
102	1回目	仮設校舎	2	理科室	小学校棟	2	理科室	光電池 (大)	16	理科準備室西側
103	1回目	仮設校舎	2	理科室	小学校棟	2	理科室	手回し発電機	10	理科準備室西側
104	1回目	仮設校舎	2	理科室	小学校棟	2	理科室	皿てんびん	3	
105	1回目	仮設校舎	2	理科室	小学校棟	2	理科室	堆積実験器	1	理科室東側
106	2回目	仮設校舎	2	理科室	小学校棟	2	理科準備室	書庫	3	ガラス戸 1760×880×400
107	2回目	仮設校舎	2	理科室	小学校棟	2	理科準備室	書庫	3	1760×880×400
108	2回目	仮設校舎	2	理科準備室	小学校棟	2	倉庫	消耗品等	100	段ボール箱数
109	1回目	仮設校舎	2	理科準備室	小学校棟	2	理科室	プログラミングボード SHIMADZU IO-27 MESH対応	3	
110	1回目	仮設校舎	2	理科準備室	小学校棟	2	理科室	音の伝わり実験器	3	音のふるえ方観察セット SHIMADZU SV-3 128Hz
111	1回目	仮設校舎	2	理科準備室	小学校棟	2	理科室	デジタル顕微鏡	1	顕微鏡デジタルカメラシステム SHIMADZU MoticamX3 Wi-Fi対応
112	1回目	仮設校舎	2	理科準備室	小学校棟	2	理科室	電気jの利用実験ボード	6	プログラミング対応
113	1回目	仮設校舎	2	理科準備室	小学校棟	2	理科室	理科実験用ガスコンロ	6	理科実験用ガスコンロ GS-2000B
114	1回目	仮設校舎	2	理科準備室	小学校棟	2	理科室	検知管式気体濃度測定器セット	3	検知管式気体濃度測定器 ガステック 50-2 新学習指導要領対応
115	1回目	仮設校舎	2	理科準備室	小学校棟	2	理科室	検知管式気体濃度測定器セット	5	
116	1回目	仮設校舎	2	理科準備室	小学校棟	2	理科室	直流電源装置	7	【理振】ヤガミ 4576900 DS-9V
117	1回目	仮設校舎	2	理科準備室	小学校棟	2	理科室	鉄製スタンド	9	【理振】ヤガミ 4570000 12ENS
118	1回目	仮設校舎	2	理科準備室	小学校棟	2	理科室	ドライワゴン	1	【理振】ケニス 1-339-415 NDW
119	1回目	仮設校舎	2	理科準備室	小学校棟	2	理科室	空気の流れ実験器	1	【理振】ケニス 1-114-137 KL-M
120	1回目	仮設校舎	2	理科準備室	小学校棟	2	理科室	空気・水の性質実験用具その他	1	[旧備品番号27575222-2000038]空気・水のかさ変化実験器 ヤガミ 理化機器 4 5 0 5 8 0 0
121	1回目	仮設校舎	2	理科準備室	小学校棟	2	理科室	電子てんびん	8	[旧備品番号27575032-2000205]ケニス 1-1 0 5 - 6 0 7 HT - 3 0 0 0 - J A C
122	1回目	仮設校舎	2	理科準備室	小学校棟	2	理科室	温度測定用具その他	2	[旧備品番号27575066-2000006]デジタル気体チェッカー ヤガミ 6 0 6 6 9 0 0 Y C
123	1回目	仮設校舎	2	理科準備室	小学校棟	2	理科室	磁化用コイル	1	[旧備品番号27575141-2000020]ヤガミ 0 3 1 1 8 0 0 A C - 1
124	1回目	仮設校舎	2	理科準備室	小学校棟	2	理科室	空気・水の性質実験用具その他	1	[旧備品番号27575222-2000038]空気・水のかさ変化実験器 ヤガミ 理化機器 4 5 0 5 8 0 0
125	1回目	仮設校舎	2	理科準備室	小学校棟	2	理科室	熱の学習用具その他	1	[旧備品番号27575237-2000061]水の温まり方観察器 ヤガミ 6 1 6 3 8 0 0

東志和小学校引越物品リスト1 (参考)

番号	移設時期	搬出場所 (東志和小学校)			搬入場所 (志和中学校)			名称	個数 セット数	備考
		施設	階数	室名	施設	階数	室名			
126	1回目	仮設校舎	2	理科準備室	小学校棟	2	理科室	電気の学習用具その他	7	[旧備品番号27575271-2000291]蓄電実験器(蓄電チェッカー付)ウチダ 8-117-0403 DC-B
127	1回目	仮設校舎	2	理科準備室	小学校棟	2	理科室	てこの働き体験セット	1	[旧備品番号27575442-2000012]てこのはたらき実験器 ヤガミ 4203400 TPL
128	1回目	仮設校舎	2	理科準備室	小学校棟	2	理科室	月・太陽位置測定器	2	[旧備品番号27575287-2000062]月と太陽の位置関係モデルヤガミ MSP51713 190×580×110cm 球体ゴム製 直径地球太陽5cm 月25
129	1回目	仮設校舎	2	理科準備室	小学校棟	2	理科室	呼吸モデル実験器	1	[旧備品番号27575345-2000007]ケニス 1-160-385 MD
130	1回目	仮設校舎	2	理科準備室	小学校棟	2	理科室	人の発生順序模型	1	[旧備品番号27575835-2000002]人の発生と発育模型 ケニス 1-160-704 AL-5M
131	1回目	仮設校舎	2	理科準備室	小学校棟	2	理科室	記録温湿度計	2	[旧備品番号27575380-2000003]ナリカ J 46-2306 シグマII型RTH-82Q
132	1回目	仮設校舎	2	理科準備室	小学校棟	2	理科室	演示用振り子実験器	1	[旧備品番号27575316-2000008]大型振り子実験器ケニス1-110-194BS 金属球(直径25mm 45mm各1) 振り10?90cm 支柱1m 滑車
133	1回目	仮設校舎	2	理科準備室	小学校棟	2	理科室	物の重さ学習セット(児童用)	6	[旧備品番号27575631-2000131]物の重さ比較素材セットケニス1-110-270KC 材料アルミ、塩ビ、ポリエチレン、木 収納ケース178×98×3
134	1回目	仮設校舎	2	理科準備室	小学校棟	2	理科室	放射温度計	9	[旧備品番号27575065-2000112]ポケット放射温度計ヤガミPC-8400II 測定範囲-60?240℃ 最高・最低値表示 オートパワーオフ
135	1回目	仮設校舎	2	理科準備室	小学校棟	2	理科室	演示用電磁石	2	[旧備品番号27575133-2000007]小型強力電磁石ケニスEB1-118-220 コイル0.6mmエナメル線250巻 外形60mm吊り下げフック付
136	1回目	仮設校舎	2	理科準備室	小学校棟	2	理科室	人体解剖模型	1	[旧備品番号27575833-2000130]ヤガミ 45100MK5001 W200×D130×H500 重さ1.4kg 1/1分割
137	1回目	仮設校舎	2	理科準備室	小学校棟	2	理科室	小型人体骨格模型	5	[旧備品番号27575847-2000084]ヤガミ51910 42cm 支持台金属棒 樹脂台 頭蓋骨2分割 下顎稼動
138	1回目	仮設校舎	2	理科準備室	小学校棟	2	理科室	電流計(小)	2	
139	1回目	仮設校舎	2	理科準備室	小学校棟	2	理科室	電流計(大)	1	
140	1回目	仮設校舎	2	理科準備室	小学校棟	2	理科室	顕微鏡(児童用)	5	[旧備品番号27575491-2000144]ヤガミYJ-400L 倍率40?400 接眼レンズWF10× 対物レンズ4×、10× 鏡筒45度傾斜 LED光源
141	1回目	仮設校舎	2	理科準備室	小学校棟	2	理科室	顕微鏡(児童用) コンセント付き	2	
142	1回目	仮設校舎	2	理科準備室	小学校棟	2	理科室	双眼実態顕微鏡	2	
143	1回目	仮設校舎	2	理科準備室	小学校棟	2	理科室	双眼実態顕微鏡	4	

東志和小学校引越物品リスト1 (参考)

番号	移設時期	搬出場所 (東志和小学校)			搬入場所 (志和中学校)			名称	個数 セット数	備考
		施設	階数	室名	施設	階数	室名			
144	1回目	仮設校舎	2	理科準備室	小学校棟	2	理科室	電気の利用・蓄電 セット	1	理科準備室西側
145	1回目	仮設校舎	2	理科準備室	小学校棟	2	理科室	皿てんびん	3	理科準備室西側
146	1回目	仮設校舎	2	理科準備室	小学校棟	2	理科室	月の満ち欠け実験器	1	理科準備室西側
147	1回目	仮設校舎	2	理科準備室	小学校棟	2	理科室	温度計	6	理科準備室西側
148	1回目	仮設校舎	2	理科準備室	小学校棟	2	理科室	解剖顕微鏡	6	理科準備室西側
149	1回目	仮設校舎	2	理科準備室	小学校棟	2	理科室	実習用上皿てんびん	6	
150	1回目	仮設校舎	2	理科準備室	小学校棟	2	理科室	実験用てこ	4	理科室東側
151	1回目	仮設校舎	2	理科準備室	小学校棟	2	理科室	月と太陽シリーズ (DVD)	2	
152	1回目	仮設校舎	2	理科準備室	小学校棟	2	理科室	ブランクトンプレパ ラート	2	
153	1回目	仮設校舎	2	理科準備室	小学校棟	2	理科室	動く心臓と血液循環 模型	1	
154	1回目	仮設校舎	2	理科準備室	小学校棟	2	理科室	筋肉の動き模型	1	
155	1回目	仮設校舎	2	理科準備室	小学校棟	2	理科室	モーター原理説明器	1	
156	1回目	仮設校舎	2	理科準備室	小学校棟	2	理科室	太陽の様子・大地の 変化 (DVD)	1	
157	1回目	仮設校舎	2	理科準備室	小学校棟	2	理科室	保護メガネ	18	
158	1回目	仮設校舎	2	理科準備室	小学校棟	2	理科室	直流電圧計	2	
159	2回目	仮設校舎	2	理科準備室	小学校棟	2	理科準備室	書庫	3	ガラス戸 1760×880× 400
160	2回目	仮設校舎	2	理科準備室	小学校棟	2	理科準備室	書庫	3	1760×880×400
161	2回目	普通特別教 室棟2	1	玄関 (屋外)	小学校棟	1	玄関	靴箱	1	扉付
162	2回目	普通特別教 室棟2	1	玄関 (屋外)	小学校棟	1	玄関	靴箱	8	4×6段
163	2回目	普通特別教 室棟2	1	玄関 (屋外)	中学校棟	2	廊下	ロッカー	1	掃除用
164	2回目	普通特別教 室棟2	1	廊下	小学校棟	1	廊下	書庫	1	1760×880×400
165	2回目	普通特別教 室棟2	1	廊下	小学校棟	1	廊下	ベンチ	1	木製 幅1200mm
166	2回目	普通特別教 室棟2	1	保健室	中学校棟	3	被服教室	洗濯機	1	
167	2回目	普通特別教 室棟2	1	保健室	小学校棟	1	保健室	診察台	1	診察台 ネットー: 4110-622
168	2回目	普通特別教 室棟2	1	保健室	小学校棟	1	保健室	視力計	1	エレコン液晶
169	2回目	普通特別教 室棟2	1	保健室	小学校棟	1	保健室	手洗いチェッカー	1	
170	2回目	普通特別教 室棟2	1	保健室	小学校棟	1	保健室	体重計	1	
171	2回目	普通特別教 室棟2	1	保健室	小学校棟	1	保健室	身長計	1	
172	2回目	普通特別教 室棟2	1	保健室	小学校棟	1	保健室	消毒盤	4	
173	2回目	普通特別教 室棟2	1	保健室	小学校棟	1	保健室	歯鏡・探針	1	段ボール箱数
174	2回目	普通特別教 室棟2	1	保健室	小学校棟	1	保健室	冷蔵庫	1	
175	2回目	普通特別教 室棟2	1	保健室	小学校棟	1	保健室	配膳台	1	
176	2回目	普通特別教 室棟2	1	相談室	小学校棟	2	理科準備室	書庫	4	ガラス戸 1760×880× 400
177	2回目	普通特別教 室棟2	1	相談室	小学校棟	2	理科準備室	書庫	3	1760×880×400
178	2回目	普通特別教 室棟2	1	相談室	小学校棟	2	理科準備室	書庫	1	880×880×400
179	2回目	普通特別教 室棟2	1	相談室	小学校棟	2	理科準備室	書庫	1	ガラス戸 880×880× 400
180	2回目	普通特別教 室棟2	1	校長室	小学校棟	1	相談室	ソファ (一人掛け)	2	
181	2回目	普通特別教 室棟2	1	校長室	小学校棟	1	相談室	ソファ (二人掛け)	1	
182	2回目	普通特別教 室棟2	1	校長室	小学校棟	1	相談室	ローテーブル	1	
183	2回目	普通特別教 室棟2	1	放送室	小学校棟	1	倉庫	プロジェクター	1	超短焦点プロジェク ター カシオXJ-U T352W 卓上型 ワイヤレスリモコン付
184	2回目	普通特別教 室棟2	1	女子更衣室	小学校棟	1	女子更衣室	ロッカー	2	4人用
185	2回目	普通特別教 室棟2	1	女子更衣室	小学校棟	1	女子更衣室	ロッカー	1	一人用

東志和小学校引越物品リスト1 (参考)

番号	移設時期	搬出場所 (東志和小学校)			搬入場所 (志和中学校)			名称	個数 セット数	備考
		施設	階数	室名	施設	階数	室名			
186	2回目	普通特別教室棟2	1	女子更衣室	小学校棟	1	女子更衣室	ラック	1	スチール製
187	2回目	普通特別教室棟2	1	職員室	小学校棟	1	事務室	事務両袖机	2	両袖机 プラス JS-147D-32LGY ほか
188	2回目	普通特別教室棟2	1	職員室	小学校棟	1	職員室	金庫	1	
189	2回目	普通特別教室棟2	1	職員室	小学校棟	1	職員室	書庫	1	
190	2回目	普通特別教室棟2	1	職員室	小学校棟	1	職員室	キャビネット	1	
191	2回目	普通特別教室棟2	1	職員室	小学校棟	1	職員室	シュレツダー	1	
192	2回目	普通特別教室棟2	1	職員室	小学校棟	1	職員室	事務片袖机	10	
193	2回目	普通特別教室棟2	1	職員室	小学校棟	1	職員室	事務椅子	6	
194	2回目	普通特別教室棟2	1	職員室	小学校棟	1	職員室	事務椅子	5	肘掛つき
195	2回目	普通特別教室棟2	1	職員室	小学校棟	1	職員室	書類	100	段ボール箱数
196	2回目	普通特別教室棟2	1	職員室	小学校棟	1	職員室	書庫	4	ガラス戸 1760×880×400
197	2回目	普通特別教室棟2	1	職員室	小学校棟	1	職員室	書庫	1	1760×880×400
198	2回目	普通特別教室棟2	1	職員室	小学校棟	1	職員室	書庫		880×880×400
199	2回目	普通特別教室棟2	1	職員室	小学校棟	1	職員室	書庫	2	ガラス戸 880×880×400
200	2回目	普通特別教室棟2	1	職員室	小学校棟	1	職員室	書庫	2	1760×400×400
201	2回目	普通特別教室棟2	1	職員室	小学校棟	1	職員室	書庫	2	900×730×400
202	2回目	普通特別教室棟2	1	職員室	小学校棟	1	職員室	書庫	1	ガラス戸 900×730×400
203	1回目	普通特別教室棟2	1	図工室	中学校棟	1	木工室	糸のこぎり	2	シンワ万能糸のこ盤
204	1回目	普通特別教室棟2	1	図工室	中学校棟	1	木工室	糸のこぎり	1	発砲スチロールカッター付糸のこ機械
205	1回目	普通特別教室棟2	1	図工室	中学校棟	1	木工室	糸のこぎり	1	グッド糸のこ盤&発砲スチロールカッター
206	1回目	普通特別教室棟2	1	図工室	中学校棟	1	木工室	穴あけ機械	1	穴あけ機
207	2回目	普通特別教室棟2	1	図工準備室	小学校棟	1	男子更衣室	ロッカー	1	4人用
208	2回目	普通特別教室棟2	1	図工準備室	中学校棟	2	コミュニケーションルーム	ラック	1	スチール製 4段×3
209	2回目	普通特別教室棟2	1	廊下	小学校棟	1	廊下	書庫	1	ガラス戸 1760×880×400
210	2回目	普通特別教室棟2	2	廊下	中学校棟	2	廊下	掃除ロッカー	1	
211	1回目	普通特別教室棟2	2	家庭科室	中学校棟	3	被服教室	教卓	1	40×60×69
212	1回目	普通特別教室棟2	2	家庭科室	中学校棟	3	被服教室	アイロン	4	平成14年製SANYO
213	1回目	普通特別教室棟2	2	家庭科室	中学校棟	3	被服教室	食器棚	1	33×120×180
214	1回目	普通特別教室棟2	2	家庭科室	中学校棟	3	被服教室	電子ミシン	3	ジャノメ 令和2年製
215	1回目	普通特別教室棟2	2	家庭科室	中学校棟	3	被服教室	電子ミシン	10	ブラザーエリート 平成17年製 (要修理1台)
216	1回目	普通特別教室棟2	2	家庭科室	中学校棟	3	被服教室	アイロン台	3	
217	1回目	普通特別教室棟2	2	調理室	中学校棟	1	調理室	炊飯器	2	タイガー
218	1回目	普通特別教室棟2	2	調理室	中学校棟	1	調理室	食器棚 (白・上段)	1	H13年 3段 45×178×118
219	1回目	普通特別教室棟2	2	調理室	中学校棟	1	調理室	食器棚 (白・下段)	1	H13年 2段 60×178×80
220	1回目	普通特別教室棟2	2	調理室	中学校棟	1	調理室	ふきん架け	1	25×36×126
221	1回目	普通特別教室棟2	2	資料室	小学校棟	2	倉庫	面積の求め方	1	ロールシート

東志和小学校引越物品リスト1 (参考)

番号	移設時期	搬出場所 (東志和小学校)			搬入場所 (志和中学校)			名称	個数 セット数	備考
		施設	階数	室名	施設	階数	室名			
222	1回目	普通特別教室棟2	2	資料室	小学校棟	2	倉庫	小数倍・分数倍	1	マグネットシート
223	1回目	普通特別教室棟2	2	資料室	小学校棟	2	倉庫	たんざく黒板	18	黒板ボード
224	1回目	普通特別教室棟2	2	資料室	小学校棟	2	倉庫	広島県地図	1	マグネットシート
225	1回目	普通特別教室棟2	2	資料室	小学校棟	2	倉庫	書き込み式展開図説明版	1	プラスチック板
226	1回目	普通特別教室棟2	2	資料室	小学校棟	2	倉庫	400g はかり	2	秤
227	1回目	普通特別教室棟2	2	資料室	小学校棟	2	倉庫	1 kg はかり	2	秤
228	1回目	普通特別教室棟2	2	資料室	小学校棟	2	倉庫	2kg はかり	2	秤
229	1回目	普通特別教室棟2	2	資料室	小学校棟	2	倉庫	2kg はかり	2	秤
230	1回目	普通特別教室棟2	2	資料室	小学校棟	2	倉庫	大型カラー円の面積説明器	1	
231	1回目	普通特別教室棟2	2	資料室	小学校棟	2	倉庫	計算練習板	1	
232	1回目	普通特別教室棟2	2	資料室	小学校棟	2	倉庫	立方体・立方体説明器	1	
233	1回目	普通特別教室棟2	2	資料室	小学校棟	2	倉庫	カラー内角の和説明	1	マグネットシート
234	1回目	普通特別教室棟2	2	資料室	小学校棟	2	倉庫	線・点对称説明教具	1	マグネットシート
235	1回目	普通特別教室棟2	2	資料室	小学校棟	2	倉庫	リトルます 5点セット	4	
236	1回目	普通特別教室棟2	2	資料室	小学校棟	2	倉庫	ジオボードセット	1	
237	1回目	普通特別教室棟2	2	資料室	小学校棟	2	倉庫	角度説明器	1	分度器360度
238	1回目	普通特別教室棟2	2	資料室	小学校棟	2	倉庫	アナログ時計	1	小5枚セット
239	1回目	普通特別教室棟2	2	資料室	小学校棟	2	倉庫	いちごで算数	1	
240	1回目	普通特別教室棟2	2	資料室	小学校棟	2	倉庫	日本分県パズル	1	
241	1回目	普通特別教室棟2	2	資料室	小学校棟	2	倉庫	体積比実験機	4	
242	1回目	普通特別教室棟2	2	資料室	小学校棟	2	倉庫	サイコロあそび	1	
243	1回目	普通特別教室棟2	2	資料室	小学校棟	2	倉庫	重さ直感器	1	
244	1回目	普通特別教室棟2	2	資料室	小学校棟	2	倉庫	分数説明発砲カード	1	
245	1回目	普通特別教室棟2	2	資料室	小学校棟	2	倉庫	集計表マグネットシート	1	
246	1回目	普通特別教室棟2	2	資料室	小学校棟	2	倉庫	テープ図説明器	1	
247	1回目	普通特別教室棟2	2	資料室	小学校棟	2	倉庫	書き込み式縮図	1	
248	1回目	普通特別教室棟2	2	資料室	小学校棟	2	倉庫	線入り立体展開図	1	
249	1回目	普通特別教室棟2	2	資料室	小学校棟	2	倉庫	連動式とけい	1	
250	1回目	普通特別教室棟2	2	資料室	小学校棟	2	倉庫	分数説明マグネットシート	1	
251	1回目	普通特別教室棟2	2	資料室	小学校棟	2	倉庫	点・線対称カラーボード	1	
252	1回目	普通特別教室棟2	2	音楽準備室	中学校棟	3	音楽準備室	タイヤ	10	
253	2回目	普通特別教室棟1	2	廊下	小学校棟	2	廊下	掃除ロッカー	2	
254	2回目	普通特別教室棟1	1	廊下	小学校棟	2	廊下	掃除ロッカー	1	
255	1回目	屋内運動場	1	倉庫	屋内運動場	1	倉庫	業務用掃除機	1	業務用クリーナー Panasonic MC-G3000P-S
256	1回目	屋内運動場	1	ステージ下	屋内運動場	2	倉庫	フットライト	1	フットライト ヒシエス157-5055 NBF-2621W
257	1回目	屋内運動場	2	通路	屋内運動場	2	倉庫	スポットライト	3	
258	1回目	プール	1	機械庫	プール	1	機械室	薬	1	珪藻土
259	1回目	プール	1	倉庫	プール	1	機械室	薬	35	アクアセルボ s
260	1回目	プール	1	倉庫	プール	1	機械室	薬	7	アクアセルボ s

東志和小学校引越物品リスト1 (参考)

番号	移設 時期	搬出場所 (東志和小学校)			搬入場所 (志和中学校)			名称	個数 セット数	備考
		施設	階数	室名	施設	階数	室名			
261	1回目	プール	1	倉庫	プール	1	機械室	薬	4	ハイライト
262	1回目	プール	1	ホール	プール	1	機械室	ネオクロール	14	ネオクロール
263	1回目	プール	1	ホール	プール	1	機械室	試薬	10	DPD試薬
264	1回目	プール	1	プールサイド	プール	1	プール	道具	2	水はけ道具
265	2回目	運動場用地	-	運動場用地	運動場用地	-	運動場用地	逆上がり練習機	1	逆上がり補助器 トーエイライトT-2121
266	2回目	運動場用地	-	運動場用地	運動場用地	-	運動場用地	一輪車台	1	
267	2回目	運動場用地	-	運動場用地	運動場用地	-	運動場用地	一輪車台	1	
268	2回目	運動場用地	-	運動場用地	運動場用地	-	運動場用地	一輪車スタンド	1	一輪車スタンド トーエイライトT2854
269	2回目	運動場用地	-	運動場用地	運動場用地	-	運動場用地	一輪車	10	

東志和小学校移設物品リスト2 (参考)

番号	移設時期	搬出場所 (東志和小学校)			搬入場所 (東志和小学校)			名称	個数 セット 数	備考
		施設名	階数	室名	施設	階数	室名			
1	2回目	仮設校舎	1	学習室	普通特別 教室棟2	1		下駄箱	1	下駄箱 4段 H90 W27 D35
2	2回目	仮設校舎	1	学習室	普通特別 教室棟2	1		四線黒板	1	四線黒板 H 90 W 120
3	2回目	仮設校舎	1	学習室	普通特別 教室棟2	1		本棚	1	H 176 W 33 D 35
4	2回目	仮設校舎	1	学習室	普通特別 教室棟2	1		棚	1	棚 H 71 W 60 D 60
5	2回目	仮設校舎	1	図書室	普通特別 教室棟2	1		本棚	6	木製 5×2段
6	2回目	仮設校舎	1	図書室	普通特別 教室棟2	1		本棚	1	木製 5×1段
7	2回目	仮設校舎	1	図書室	普通特別 教室棟2	1		本棚	5	木製 2×2段
8	2回目	仮設校舎	1	図書室	普通特別 教室棟2	1		本棚	2	木製 2×1段
9	2回目	仮設校舎	2	3年教室	普通特別 教室棟2	1		本棚	1	5段本棚
10	2回目	仮設校舎	2	3年教室	普通特別 教室棟2	1		傘立て	1	傘立て
11	2回目	仮設校舎	2	4年教室	普通特別 教室棟2	1		本棚	1	本棚
12	2回目	仮設校舎	2	4年教室	普通特別 教室棟2	1		傘立て	1	傘立て
13	2回目	仮設校舎	2	理科室	普通特別 教室棟2	1		送風機	4	理科室東側
14	2回目	仮設校舎	2	理科室	普通特別 教室棟2	1		ろうと台	11	理科室東側
15	2回目	仮設校舎	2	理科室	普通特別 教室棟2	1		光電池 (長い)	8	理科準備室西側
16	2回目	仮設校舎	2	理科室	普通特別 教室棟2	1		手回し発電機	8	理科準備室西側
17	2回目	仮設校舎	2	理科室	普通特別 教室棟2	1		金属膨張試験機	4	理科準備室西側
18	2回目	仮設校舎	2	理科準備室	普通特別 教室棟2	1		実習用上皿て んびん	6	
19	2回目	仮設校舎	2	理科準備室	普通特別 教室棟2	1		解剖顕微鏡	4	理科準備室西側

東志和小学校廃棄候補リスト（参考）

番号	施設名	階数	室名	名称	個数 セット数	備考
1	仮設校舎	1	1年教室	めあて黒板	1	
2	仮設校舎	1	1年教室	ラジカセ	1	
3	仮設校舎	1	1年教室	オルガン	1	
4	仮設校舎	1	1年教室	1m物差し	1	
5	仮設校舎	1	1年教室	50cm物差し	1	
6	仮設校舎	1	1年教室	タイマー	1	
7	仮設校舎	1	1年教室	本棚	1	たて40cm, 横90cm 高さ1m80cm
8	仮設校舎	1	1年教室	ロッカー	1	たて40cm, 横90cm 高さ88cm
9	仮設校舎	1	1年教室	黒板クリーナー	1	
10	仮設校舎	1	1年教室	文字指導マグネットシート	1	
11	仮設校舎	1	1年教室	移動黒板	1	
12	仮設校舎	1	2年教室	ロッカー	1	たて40cm, 横90cm 高さ88cm
13	仮設校舎	1	2年教室	オルガン	1	
14	仮設校舎	1	2年教室	めあて黒板	1	
15	仮設校舎	1	2年教室	ラジカセ	1	
16	仮設校舎	1	2年教室	オルガン	1	
17	仮設校舎	1	2年教室	1m物差し	1	
18	仮設校舎	1	2年教室	50cm物差し	1	
19	仮設校舎	1	2年教室	タイマー	1	
20	仮設校舎	1	2年教室	教師用の椅子	1	
21	仮設校舎	1	2年教室	位取り表	1	
22	仮設校舎	1	2年教室	黒板クリーナー	1	
23	仮設校舎	1	2年教室	三角定規	1	
24	仮設校舎	1	2年教室	三角定規	1	
25	仮設校舎	1	2年教室	本棚	1	
26	仮設校舎	2	3年教室	オルガン	1	オルガン
27	仮設校舎	2	3年教室	書類棚	2	書類棚
28	仮設校舎	2	3年教室	ロッカー	1	ロッカー
29	仮設校舎	2	4年教室	書類棚	2	書類棚
30	仮設校舎	2	5年教室	本棚	1	本棚
31	仮設校舎	2	6年教室	本棚	1	本棚
32	仮設校舎	2	更衣室	木製ロッカー	4	60×90×122
33	仮設校舎	2	更衣室	応接テーブル	1	44×105×42
34	仮設校舎	2	コスモス	オルガン	1	ZENON
35	仮設校舎	2	コスモス	DVDプレイヤー	1	ESPRIMO 2015年リース終了
36	仮設校舎	2	コスモス	DVDレコーダー	1	DVD-RW200 SHARP
37	仮設校舎	2	コスモス	ラジカセ	1	CD・MD・カセットSHARP
38	仮設校舎	1	図書室	テーブル	4	木製
39	仮設校舎	1	配膳室	冷蔵庫	1	
40	仮設校舎	1	配膳室	冷凍庫	1	
41	仮設校舎	1	配膳室	配膳台	12	
42	仮設校舎	1	配膳室	台(大)	1	
43	仮設校舎	1	配膳室	戸棚	1	
44	仮設校舎	1	配膳室	行事黒板	1	
45	仮設校舎	1	配膳室	衝立	1	
46	仮設校舎	1	ランチルーム	献立表黒板	2	
47	仮設校舎	1	ランチルーム	長机	6	
48	仮設校舎	1	ランチルーム	丸椅子	55	
49	仮設校舎	2	理科室	テーブル	1	木製 1800×900×650

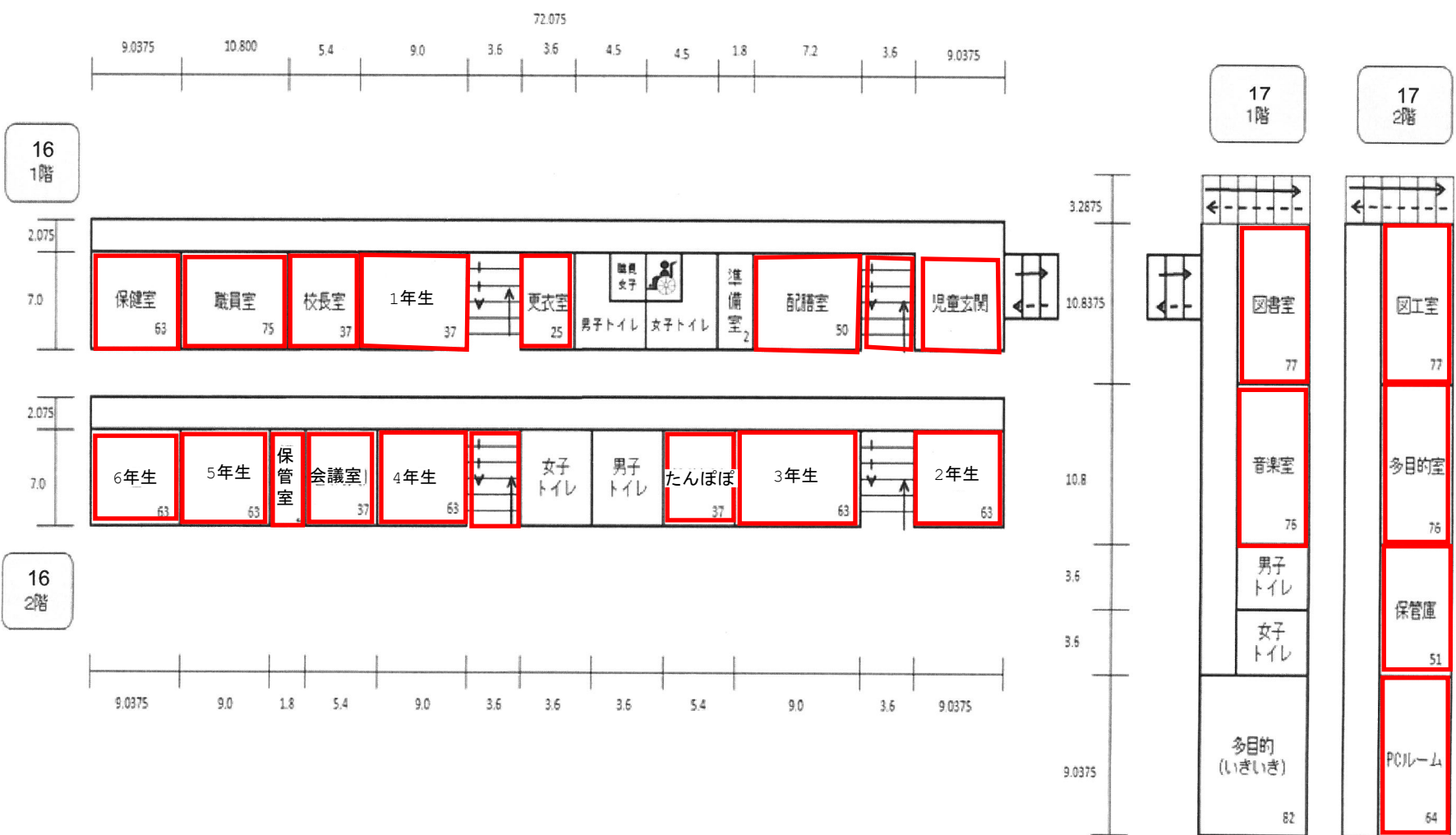
(平成30年度)

- 凡例
- 建物
- ⊖ 未とりこわし建物
 - ⊗ 危険建物
 - ⊙ 借用建物
 - ⊕ 一時使用建物
- 建物以外の工作物
- ⊙ 自転車置場
 - ⊙ 倉庫
 - ⊙ 吹き抜けの渡廊下
 - ⊙ 温室
 - ⊙ 相撲場
 - ⊙ 正門



(平成30年度)

平面図	縮尺	1/500	B4	学校名	西志和小学校	(市町村)	(学校)	番地	634
						242121790			



(平成 30 年度)

平面図

縮尺

5/10

B4

学校名

西志和小学校

(校区)

(市町村)

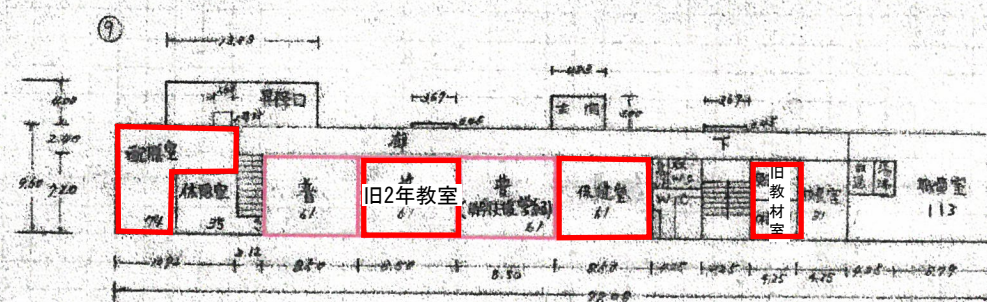
(学校)

JKZ/Z/790

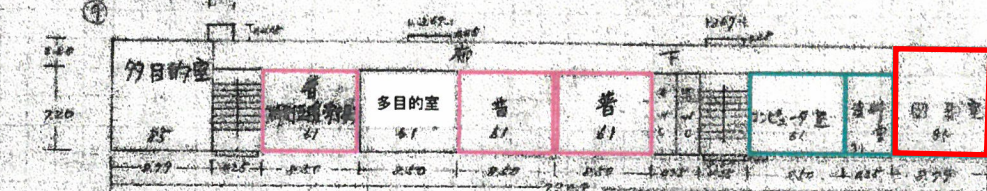
校舎番号

634

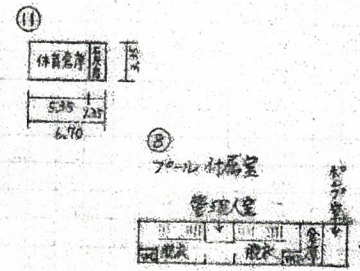
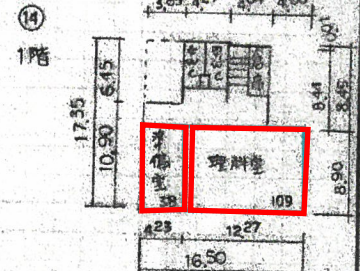
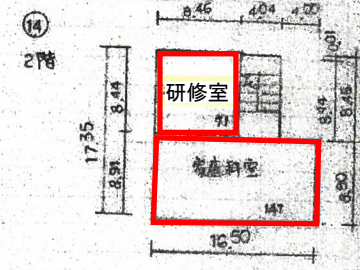
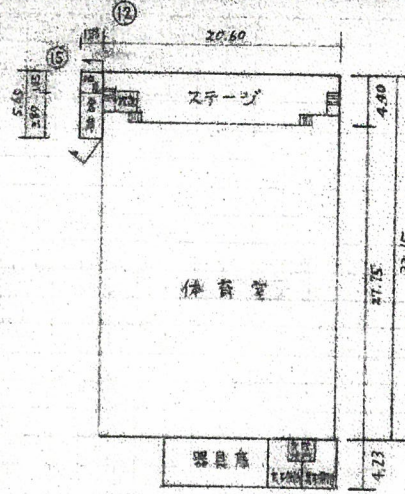
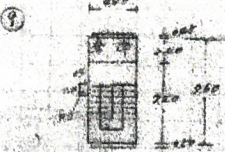
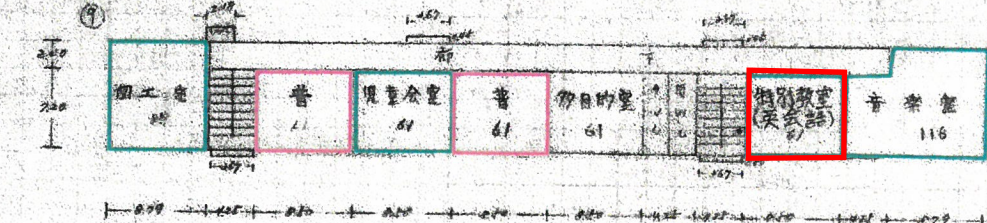
一階平面図



二階平面図




三階平面図

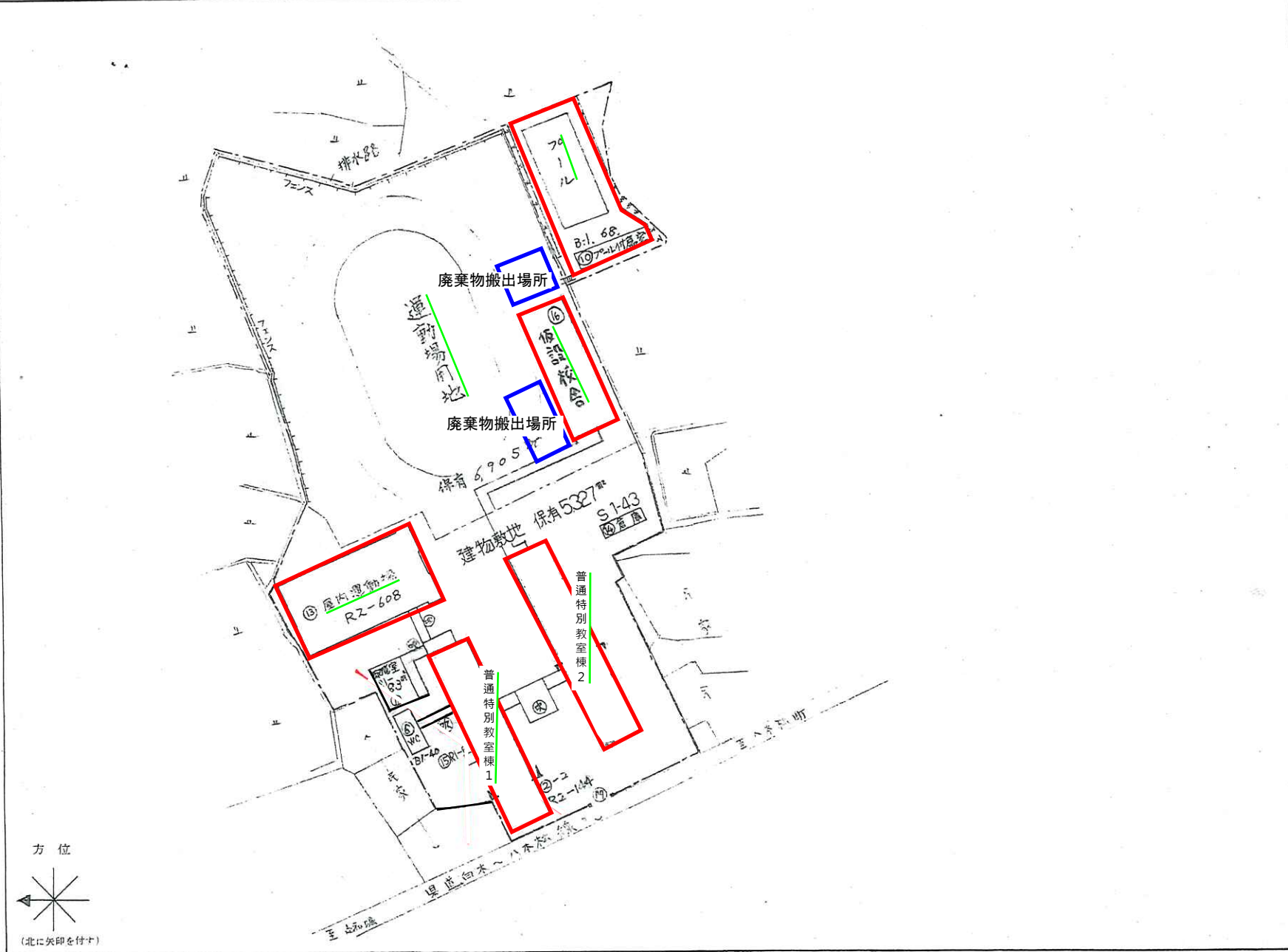


凡例
音 - 音楽教室
NC - 便所

保全面積は控除上の
30㎡未満室 68㎡
20㎡未満室 92㎡
保全面積は控除上の
10㎡未満室 10㎡

(令和元年)

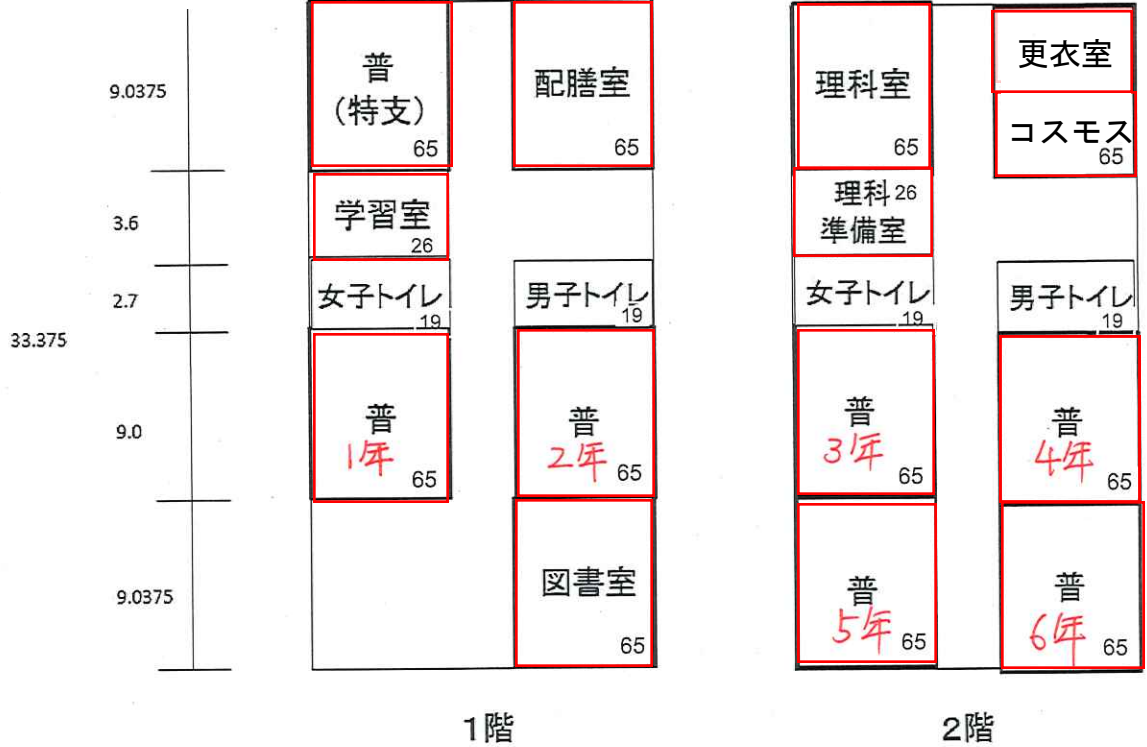
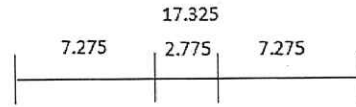
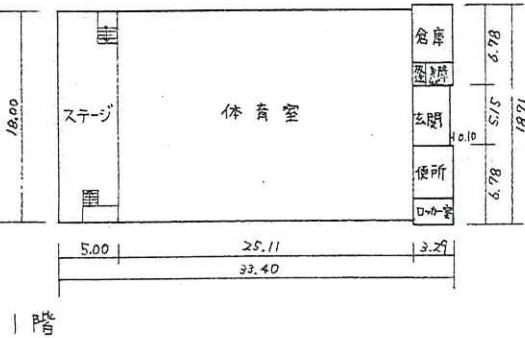
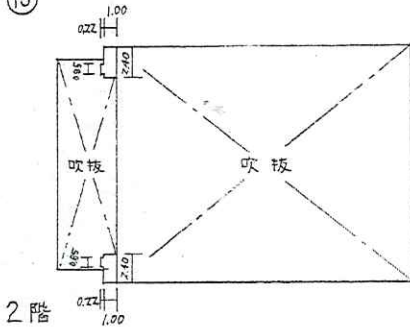
- 凡例
- 建物
- ⊕ 未とりこなし建物
 - ⊖ 危険建物
 - 借 借用建物
 - ⊖ 一時使用建物
 - ⊖ 普通教室
 - ⊖ 玄関
- 建物以外の工作物
- ⊖ 自転車置場
 - 倉 倉庫
 - 吹 吹き抜けの遊廊下
 - 温 温室
 - 撲 相撲場
- 方位
- 
- (北に矢印を付す)



(令和元年度)

平面図	縮尺	1/500	B4	学校名	東志和小学校	調査番号	(都道府県)	(市町村)	(学校)	整理番号	636-2
		0 10 20 m				34212	1792				

⑬

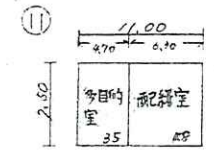
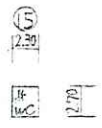
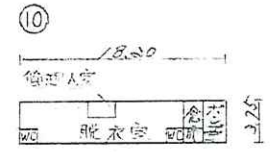
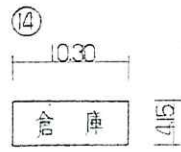
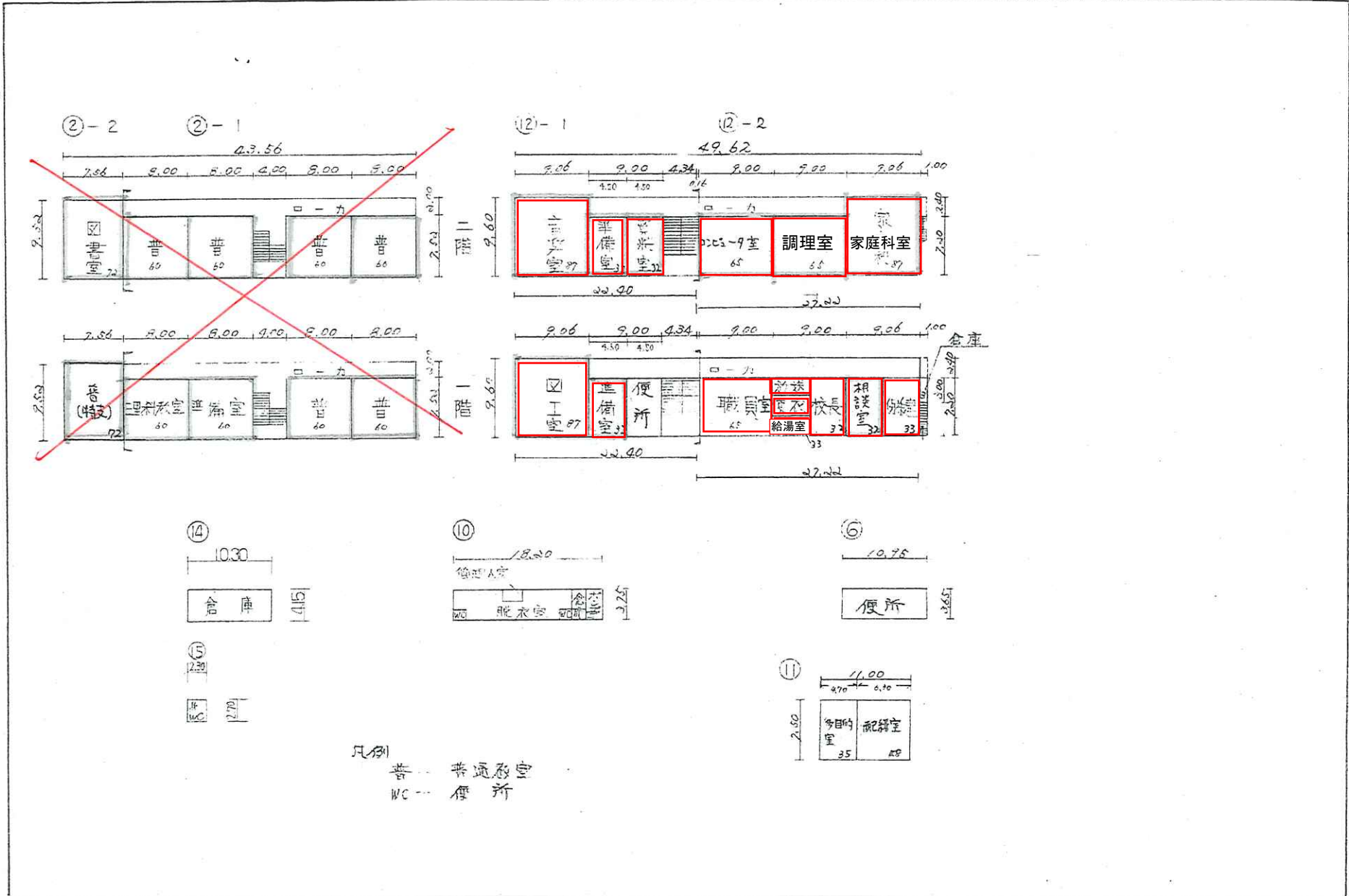


⑭仮設校舎(一時)

保有面積から控除されるもの
 丁付居室 68㎡
 給食室 83㎡

令和元年度

平面図	縮尺	1/500	B4	学校名	東志和小学校	調査番号	(郡) (市町村)	(学校)	整理番号
		0 10 20				34	212	1792	636-1



凡例
 講 : 普通教室
 WC : トイレ

記載番号

申請建築物

① ~ ⑦

範囲を示す

申請建築物以外

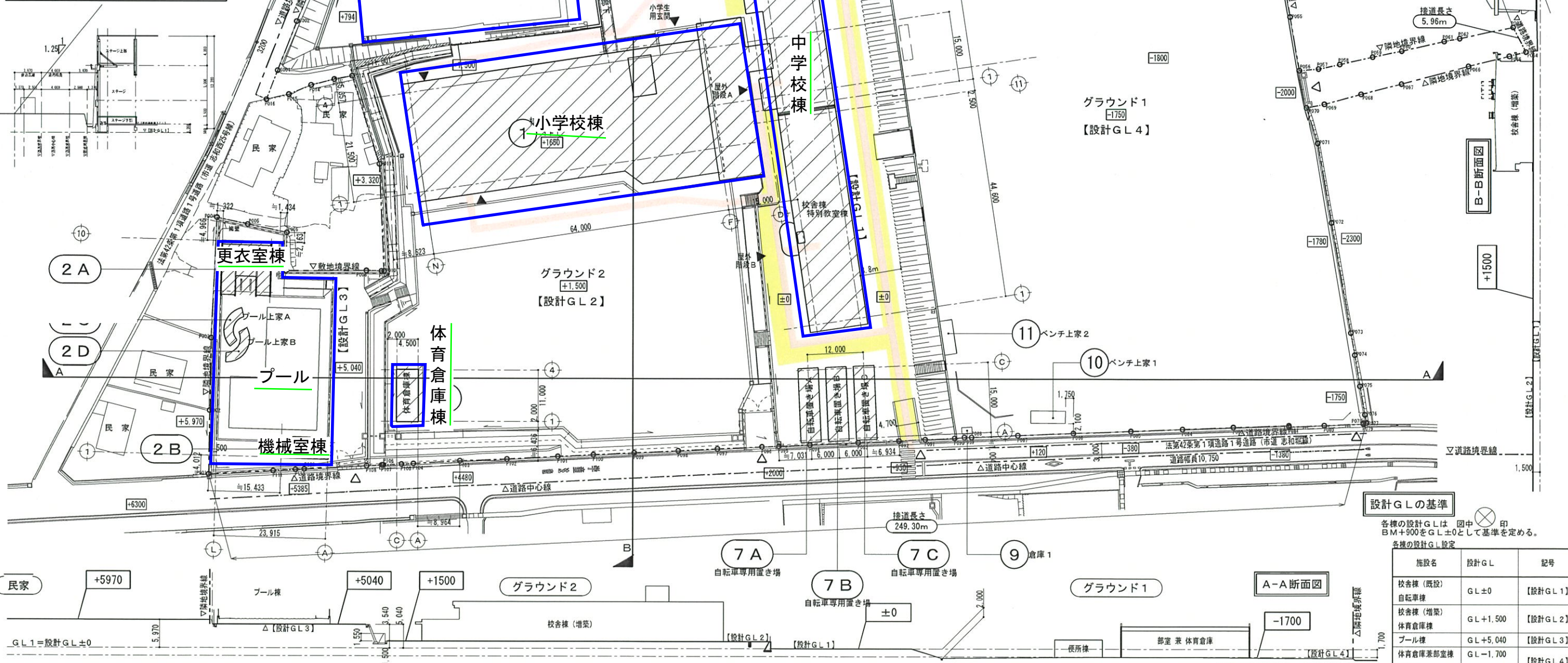
⑧ ~ ⑫

①の内、管理 普通教室棟・特別教室棟

道路斜線及び隣地斜線は明らかに影響はない。

凡例

●	GL±0からの高さを示す
△	敷地内への出入口を示す
▲	施行令 第125条1項の出入口を示す
1.5m	道に通じる幅員1.5mを示す
4.0m	道に通じる幅員4.0mを示す



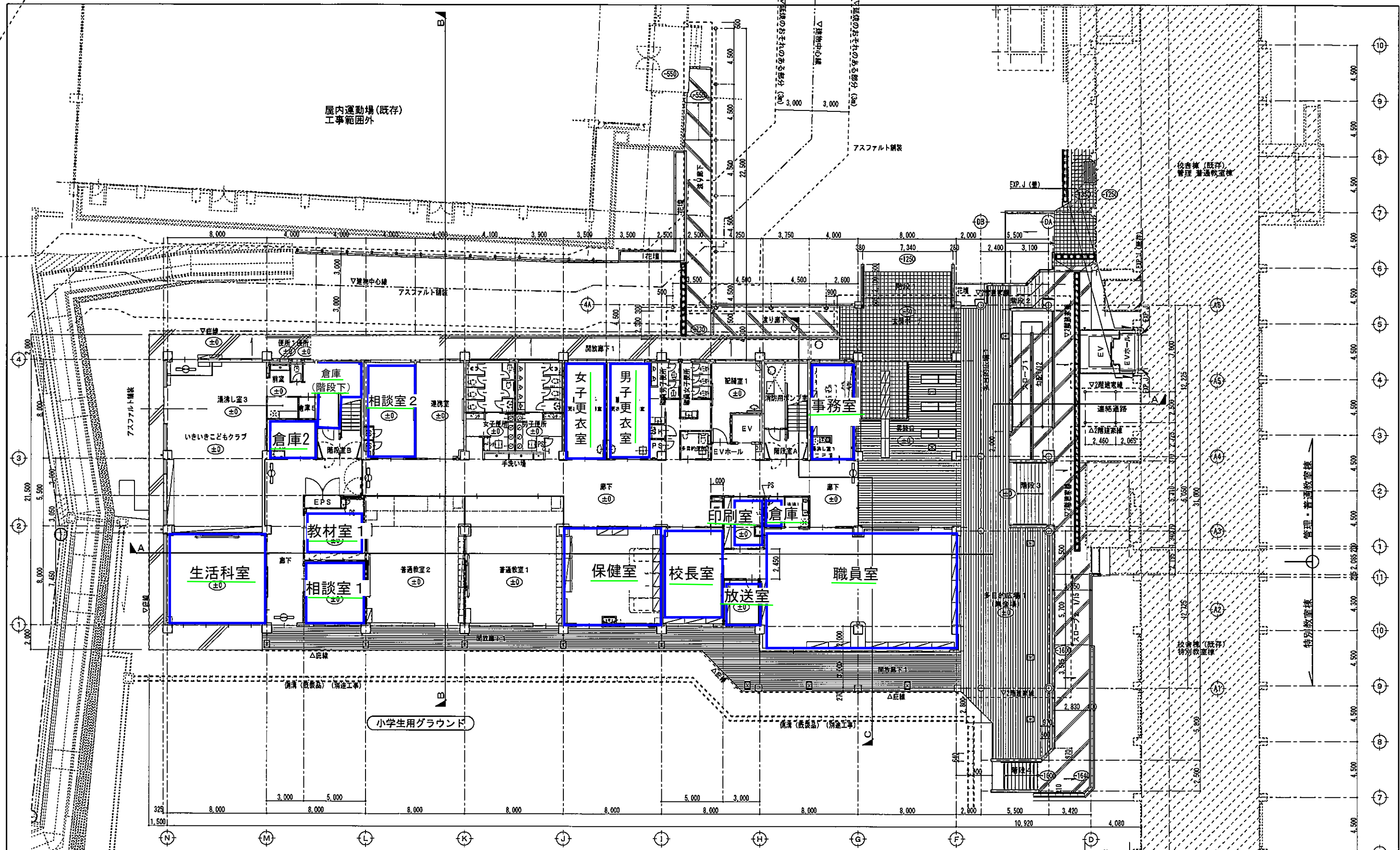
設計GLの基準
 各棟の設計GLは 図中 ⊗ 印 BM+900をGL±0として基準を定める。
 各棟の設計GL設定

施設名	設計GL	記号
教室棟 (既設)	GL±0	【設計GL1】
自転車棟	GL±0	【設計GL1】
教室棟 (増築)	GL+1.500	【設計GL2】
体育倉庫棟	GL+5.040	【設計GL3】
プール棟	GL+5.040	【設計GL3】
体育倉庫兼部室棟	GL-1.700	【設計GL4】
便所棟	GL-1.700	【設計GL4】

変更日	変更事項	変更マーク/日

NOTE
 凡例

Drawn	小学校増改築事業 志和中・(仮称)志和小学校実施設計	設計日	DATE	2020/05/31
	配置図	SCALE	JOB	18080
		No.	A	021

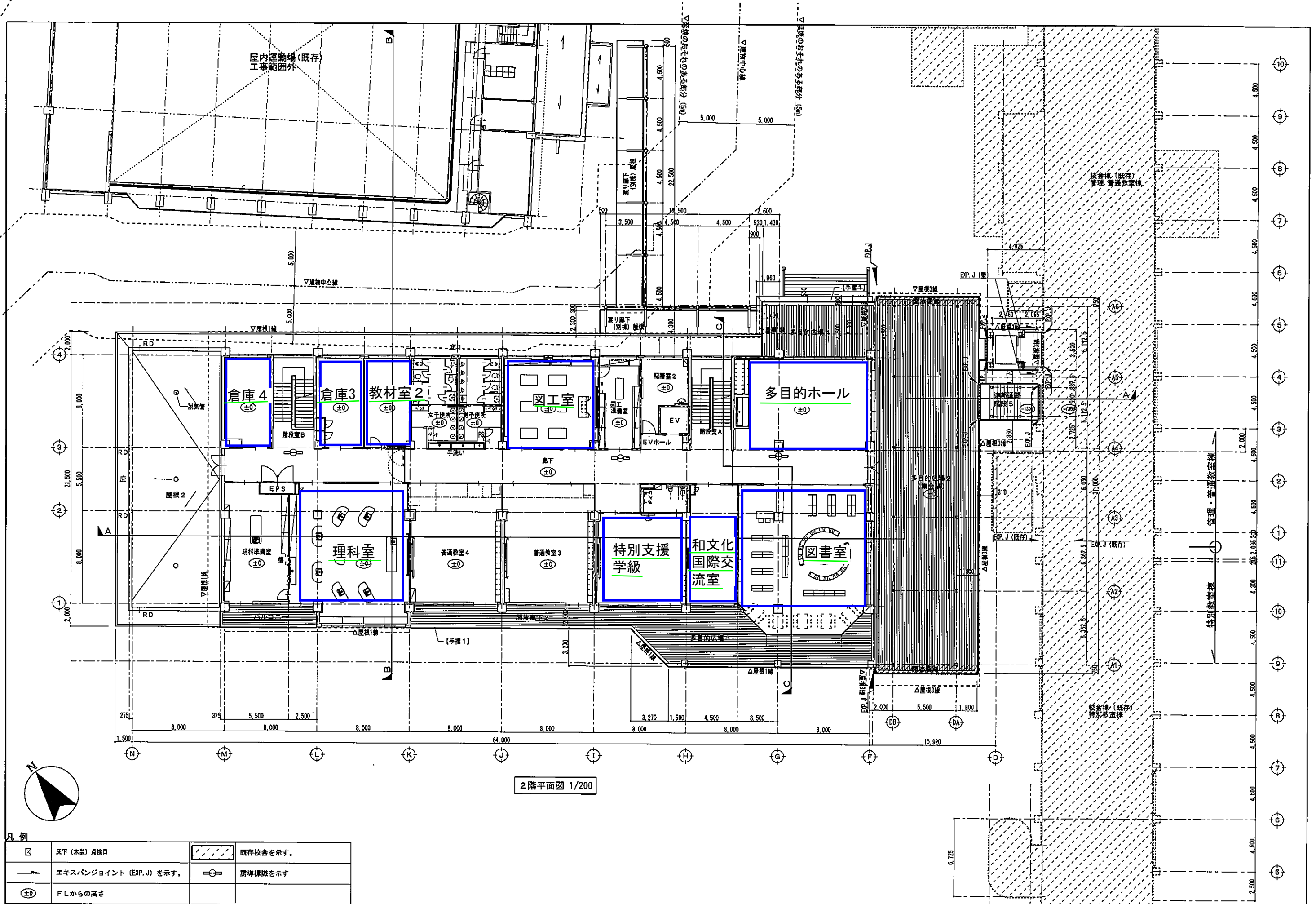


1階平面図 1/200

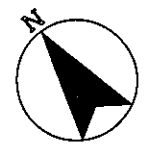
	床下(木製)点検口 下部産場 300×300 (8カ所)		既存校舎を示す。
	エキスパンジョイント (EXP. J) を示す。		誘導標識を示す
	F.Lからの高さ		

	変更日	変更事項/△変更マーク/日	NOTE
			凡例

小学校増改築事業		設計者	DATE	2020/05/31
志和中・(仮称)志和小学校増築工事(建築)		SCALE	JOB	18080
1階平面図		No.	A	033



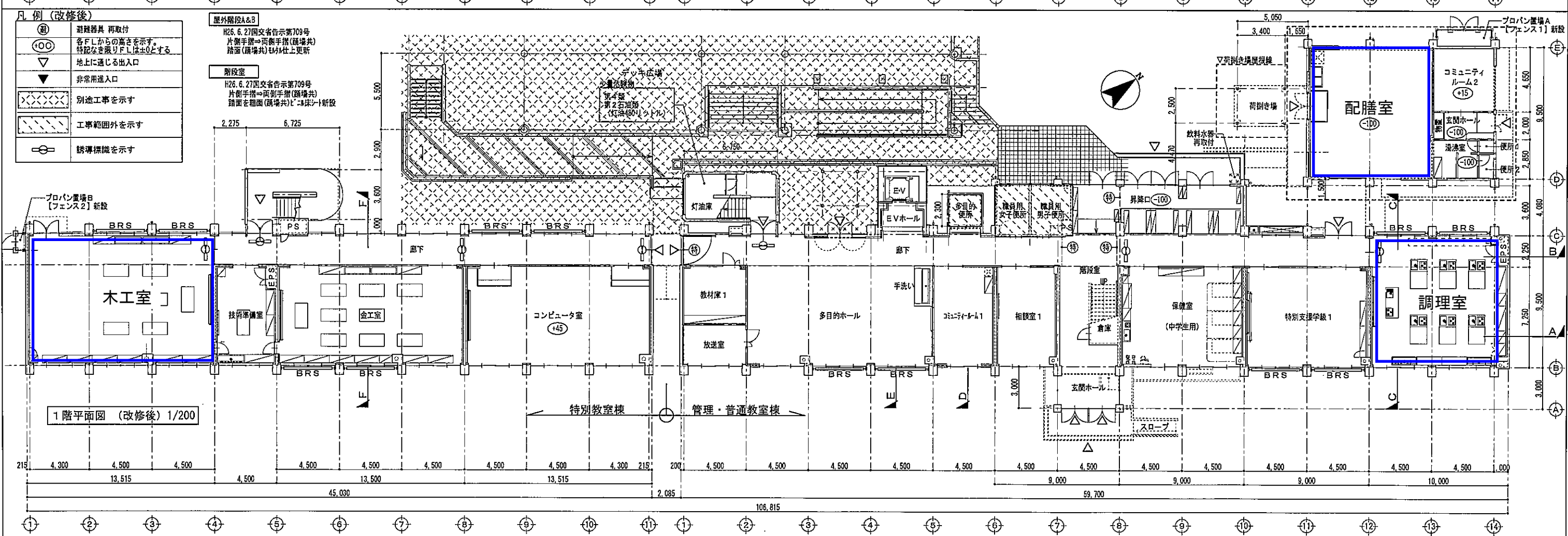
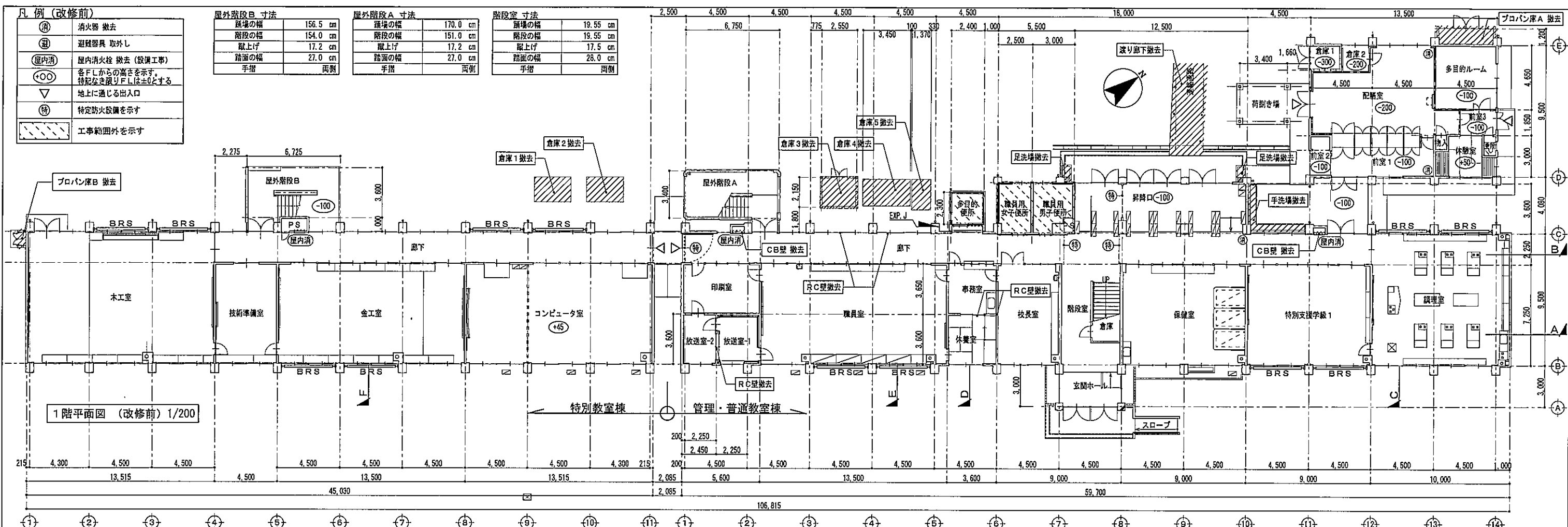
2階平面図 1/200

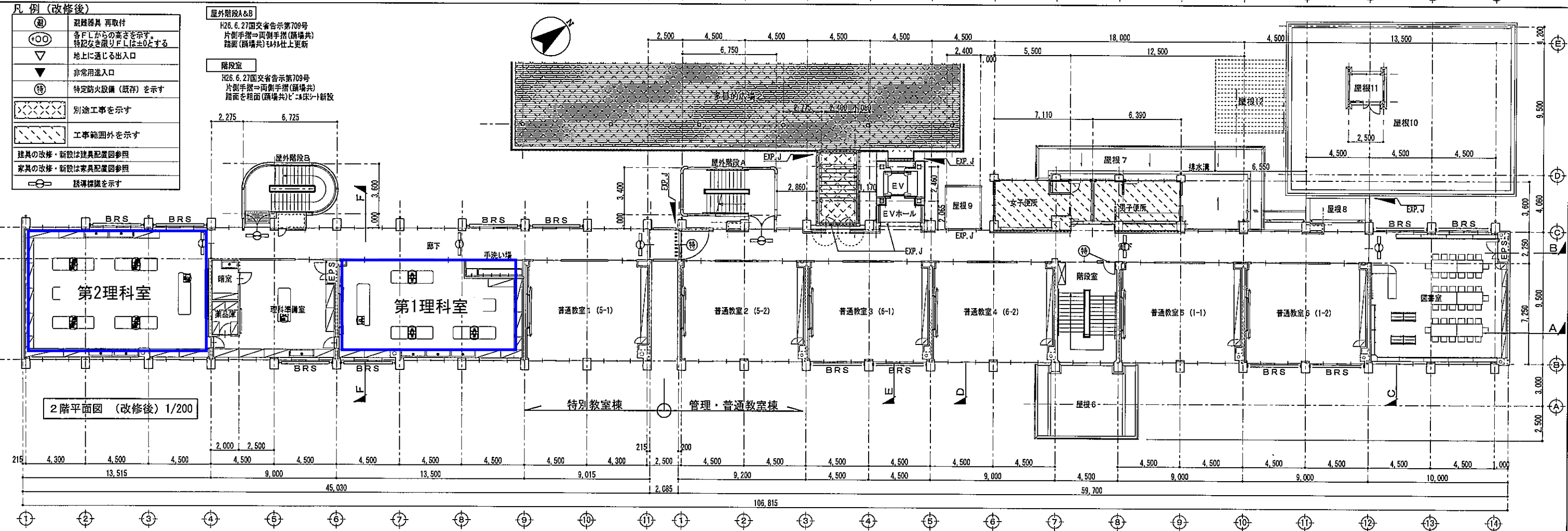
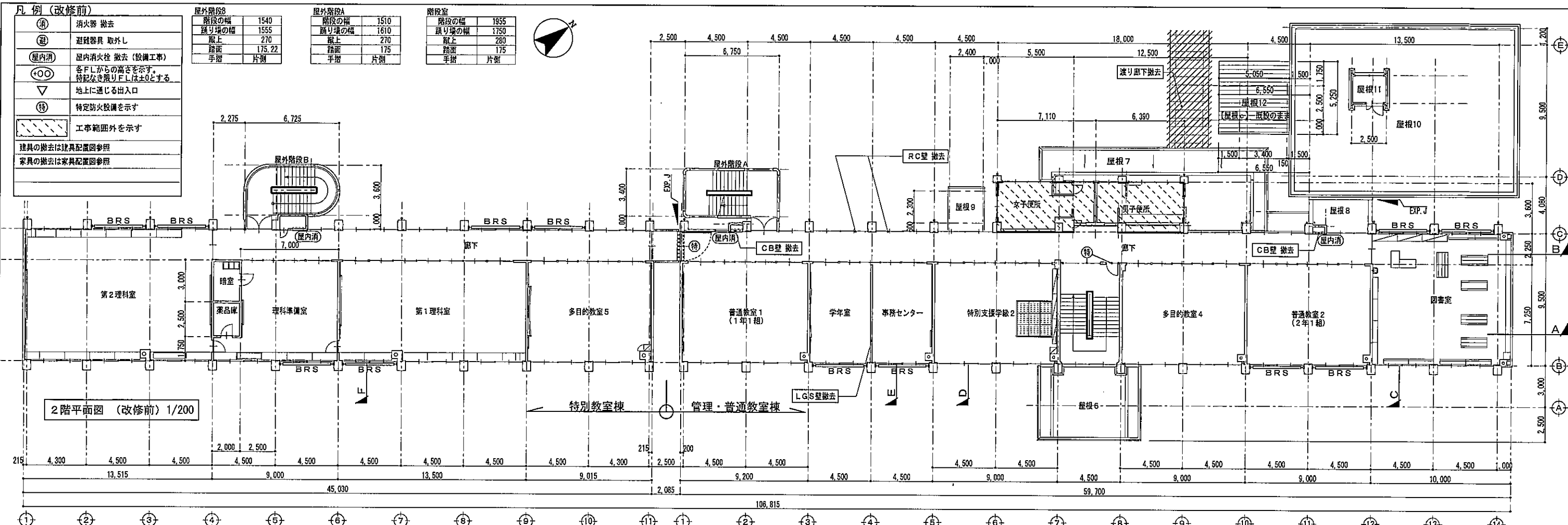


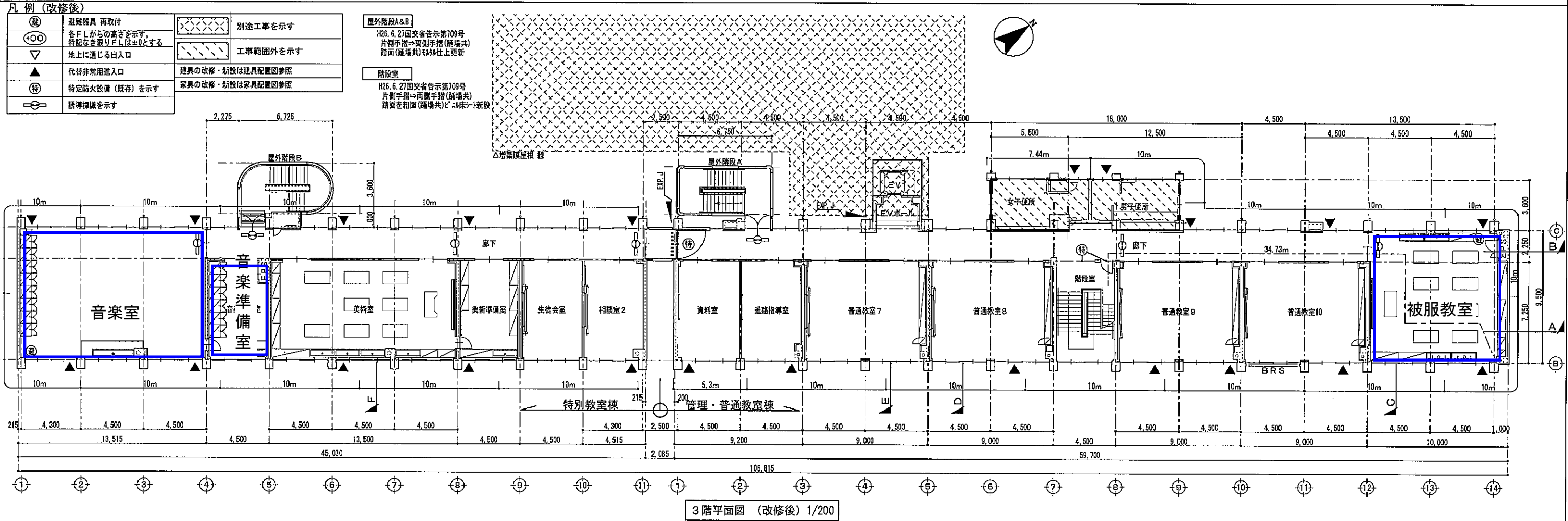
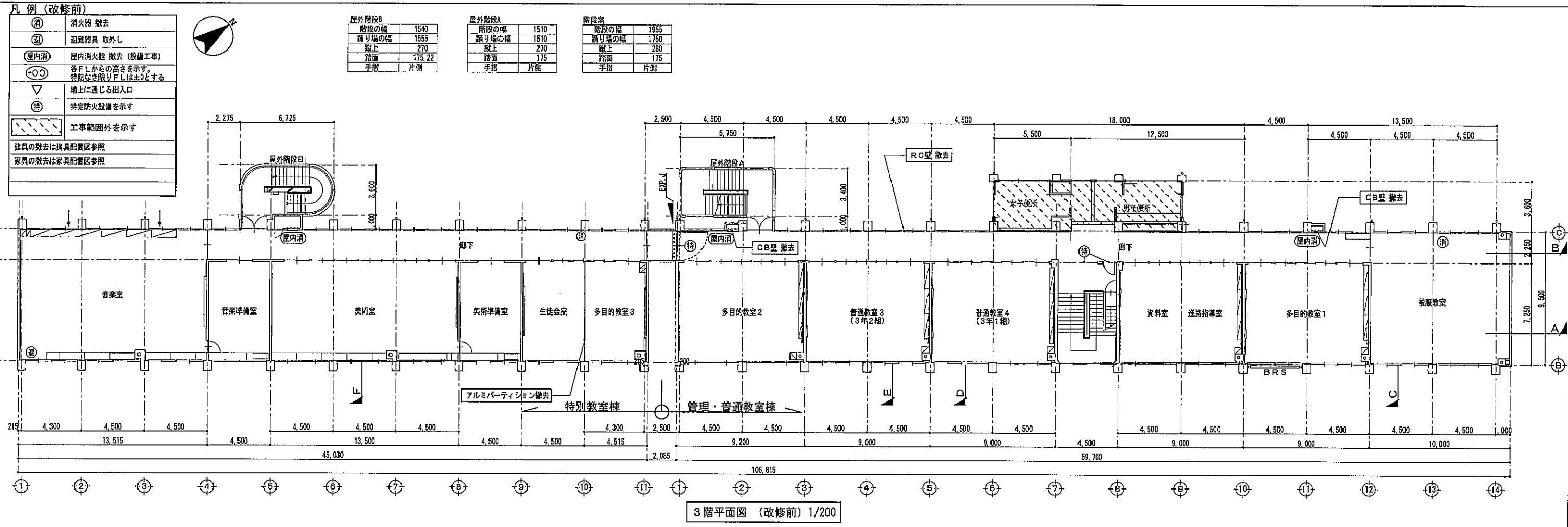
☑	床下(木製)点検口	▨	既存校舎を示す。
→	エキスパンジョイント(EXP.J)を示す。	○	誘導標識を示す
±0	FLからの高さ		

△	変更日	変更事項(△変更マーク付)	NOTE
△			凡例

小学校増改築事業		設計者	DATE	2020/05/31
志和中・(仮称)志和小学校増築工事(建築)		SCALE	JOB	18080
2階平面図		No.	A	034
図面サイズ: A2 (縮尺: A1-1/41%, A3-1/71%)		印刷日	20' 05' 20	



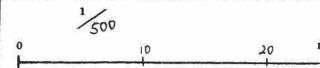




(平成 30 年度)

施設の配置図

縮尺



学校名

志和中 学校

調査番号

34

212

4396

整理番号

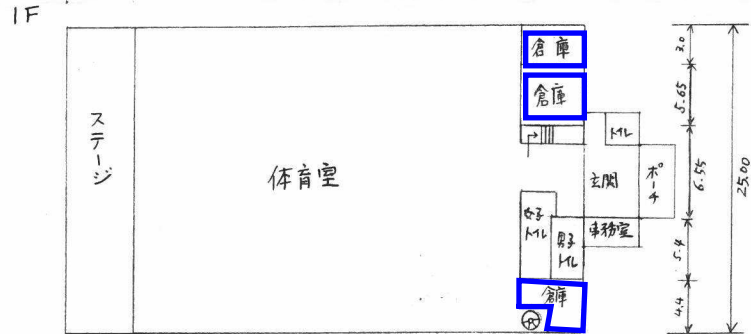
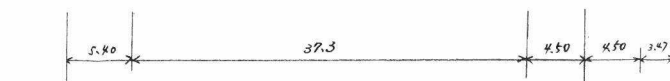
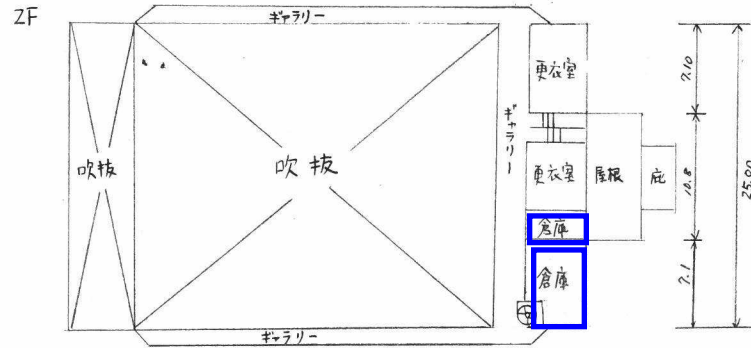
647-2

凡例

建物

- ⑥ 未とりこわし建物
- ⑦ 危険建物
- ⑧ 借用建物
- ⑨ 一時使用建物
- ⑩ 屋外教育環境整備事業によるもの

㉓ 屋内運動場



方位



(北に矢印を付す)