

# 入札公告

物品調達等及び委託役務

次のとおり、条件付一般競争入札を実施するので、地方自治法施行令（昭和22年政令第16号）第167条の6の規定により公告する。

この入札公告に定めるもののほか、入札に関して必要な事項は、東広島市物品調達等及び委託役務条件付一般競争入札公告共通事項及び同細則による。

令和4年2月18日

東広島市長 高垣 廣徳

## 1 入札に付する事項

- |                 |                            |
|-----------------|----------------------------|
| (1) 物品・委託役務の名称  | 三津保育所物品等運搬業務               |
| (2) 物品・委託役務管理番号 | 13030085                   |
| (3) 物品委託役務内容    | 三津保育所から安芸津支所3階へ物品等を運搬するもの。 |
| (4) 納入・履行期間     | 契約締結日の翌日から令和4年6月30日まで      |
| (5) 納入・履行（就業）場所 | 三津保育所及び安芸津支所               |
| (6) 予定価格        | 落札後公表                      |
| (7) 最低制限価格      | なし                         |
| (8) 入札方式        | 一般競争入札                     |
| (9) 入札区分        | 紙入札                        |
| (10) 使用する契約約款   | 業務委託契約約款（役務の提供を受けるもの）      |
| (11) 契約種別       | 総価契約                       |
| (12) 収入印紙       | 要                          |

## 2 競争入札に参加する者に必要な資格に関する事項

次に掲げる要件を全て満たしていること。

ア	令和3年1月1日～令和6年12月31日までの東広島市物品役務等競争入札参加資格として次の入札参加資格認定区分の認定を受けている者	運搬>貨物運送
イ	法令等による登録等	次のいずれか ・貨物自動車運送事業法（平成元年法律第83号）第3条に基づく一般貨物自動車運送事業の許可を受けていること。 ・貨物自動車運送事業法（平成元年法律第83号）第36条に基づく貨物軽自動車運送事業の届出をしていること。
ウ	技術者	問わないものとする。
エ	営業所等所在地 ※本店とは、法人にあっては登記されている本店とし、個人事業者にあっては営業活動の本拠を置いている場所とする。 ※営業所とは、法人においてその所在する市（町）の法人市（町）民税の申告のある営業所とする。	東広島市内に本店または営業所を有する者。
オ	会社の履行実績	問わないものとする。
カ	その他	令和元年8月26日付け「東広島市物品調達等及び委託役務条件付一般競争入札公告共通事項」の2（1）のいずれにも該当しないこと。

## 3 その他の入札条件

なし

#### 4 日程等

手続き等	期間・期日等	場所・留意事項
ア 公告日	令和4年2月18日	東広島市ホームページに掲載及び東広島市総務部契約課（契約担当課）で閲覧に供する。 閲覧場所は「6 問い合わせ先（契約担当課）」に記載のとおり。
イ 仕様書及び見本等閲覧期間	令和4年2月18日～ 令和4年3月11日	東広島市ホームページに掲載及び契約担当課で閲覧に供する。 見本等の有無：無
ウ 同等品確認期間（物品の買入れ及び借入れに限る）		同等品で応札する場合は、同等品規格確認票（東広島市物品調達等及び委託役務競争契約入札心得（平成21年東広島市告示第83号。以下「入札心得」という。）別記様式第2号（第4条関係）により発注担当課へ持参またはファックスすること。ファックスする場合は、その旨を発注担当課へ事前に電話連絡すること。 なお、同等品確認に対する認定のない同等品での応札は認めない。同等品規格確認票の提出先は、「オ 質問書提出期間」に記載の発注担当課とする。
エ 同等品確認回答閲覧期間		東広島市ホームページに掲載及び発注担当課で閲覧に供する。
オ 質問書提出期間	令和4年2月18日～ 令和4年2月28日 (午前8時30分～午後5時15分)	質問書は、本市所定の様式（東広島市物品調達等及び委託役務競争入札心得（平成21年東広島市告示第83号）別記様式第1号（第4条関係））により発注担当課へ持参またはファックスすること。ファックスする場合は、その旨を発注担当課へ事前に電話連絡すること。 こども未来部 保育課（発注担当課） 東広島市西条栄町8番29号（本庁本館2階） 電話番号 082-420-0934 /ファックス番号 082-422-6669 質問書提出期間終了後の質問は受け付けない。 質問書の様式は東広島市ホームページからダウンロードできる。
カ 回答書閲覧期間	令和4年3月3日～ 令和4年3月11日	東広島市ホームページに掲載及び発注担当課で閲覧に供する。
キ 入札期間	令和4年3月9日～ 令和4年3月10日 (午前9時00分～午後5時00分)	入札場所 東広島市総務部契約課（契約担当課） 東広島市西条栄町8番29号（本庁本館4階） 入札書は入札期間内に総務部契約課に持参して入札箱に投入すること。 初度の入札書は、入札の権限を有している者が記名押印し、使用印鑑として本市に届け出ている印鑑を押印すること。（ただし、入札書に記載した日付以前に作成された委任状の同封・提出がある場合を除く。） 特別の事由により郵便により入札書を提出しようとする者は、東広島市物品調達等及び委託役務条件付一般競争入札公告共通事項細則に定めるところによるものであること。
ク 開札日時	令和4年3月11日 午後2時40分	開札場所 入札室（東広島市西条栄町8番29号 本庁本館4階） 開札の結果、予定価格の制限の範囲内の価格をもって有効な入札がないときは、開札日の翌日以降に再度の入札（1回目）を実施するものとする。再度の入札（1回目）は、開札の立ち会いの有無に関わらず初度の入札参加者全員が参加できるものとする。 再度の入札（1回目）を実施する日時、場所等の詳細は初度の入札に参加した者に対してファックスにより通知を行う。 再度の入札（1回目）の結果、予定価格の制限の範囲内での入札がなかったときは、直ちに入札会場で再度の入札（2回目）を行う。 再度の入札は、2回目まで行う。

#### 5 資格要件確認資料の提出

本案件は、入札に参加する者に必要な資格を確認するために必要な資料（以下「資格要件確認資料」という。）の提出を求めない。

##### (1) 提出書類

書類の区分	提出書類 (○印)	備考
ア 入札参加資格確認申請書		様式は、東広島市ホームページからダウンロードできる。
イ 入札参加資格要件総括表		
ウ 誓約書		
エ 配置予定技術者届出書		
オ 履行実績確認表		
カ 履行実績証明書（物品・委託役務）		
キ 法令等による登録等を確認するための資料		
ク その他		

(2) 提出部数は、1部とし、提出した資格要件確認資料は、返却しない。

(3) 提出期限

(4) 提出先 「6 問い合わせ先（契約担当課）」のとおり。

(5) その他

入札参加者は、資格要件確認資料を指定された提出期限までに提出できるよう事前に準備しておくこと。

資格要件確認資料の作成及び提出に要する費用は、提出者の負担とする。

資格要件の審査のために必要があると認めるときは、期限を定めて資格要件確認資料の補正や追加資料の提出を求めることがある。

資格要件確認資料に虚偽の記載をした者に対しては、指名除外措置を行うことがある。

#### 6 問い合わせ先（契約担当課）

総務部契約課 物品役務係  
東広島市西条栄町8番29号（本庁本館4階）  
電話番号 082-420-0930  
ファックス番号 082-431-0077

## 三津保育所物品等運搬業務仕様書

### 1. 総則

本仕様書は、三津保育所を大規模改修するにあたり、保育所機能を安芸津支所に仮移転するため、東広島市（以下「発注者」という。）が受注者に委託する、三津保育所敷地内から安芸津支所3階フロアへの物品等の運搬業務の実施について、必要な事項を定めたものである。

### 2. 業務名称

三津保育所物品等運搬業務

### 3. 履行期間

- (1) 本業務の履行期間は契約締結日の翌日から令和4年6月30日までとする。
- (2) 作業日時は、令和4年6月5日（日）午前8時30分から午後5時00分までを想定しているが、発注者と受注者の間で協議して最終決定する。

### 4. 履行場所

三津保育所及び安芸津支所

### 5. 搬出、搬入場所

- (1) 搬出場所  
三津保育所（東広島市安芸津町三津5545番地2）
- (2) 搬入場所  
安芸津支所（東広島市安芸津町三津5556番地1）3階フロア  
※別紙1「搬出・搬入場所図」のとおり

### 6. 移動物品

移動物品は、原則として次のとおりであるが、その他、発注者及び保育所職員等が指示する軽微な物品を含む。

- (1) 三津保育所敷地内の物品（別紙2「物品一覧」）
- (2) (1)の物品に収納されている備品、書籍、その他の物品（箱詰・箱出の作業は除く。）
- (3) その他、指示する物品

### 7. 移動の実施

- (1) 移動作業に当たっては本仕様書に基づき、移動が適切に終了するよう適正な作業員及び指揮者を配置すること。
- (2) 実際の移動作業に当たっては保育所長又は本市担当職員と事前に十分打ち合わせを行い、移動する物品等の確認を行うとともに、受注者は移転手順、スケジュール、移動経路案等を明示し、発注者の承認を得ること。
- (3) 運搬に必要な段ボール箱・行先ラベル等の梱包資材について、必要数を調整の上、令和4年5月10日までに三津保育所へ提供すること。

#### 【予定数量】

- |   |        |      |
|---|--------|------|
| ア | 段ボール箱  | 400箱 |
| イ | ガムテープ  | 40個  |
| ウ | 養生テープ  | 30個  |
| エ | ラベルシール | 400枚 |

オ 気泡緩衝材（幅1, 200mm） 10m

- (4) 移動物品は、行き先ラベルに従い、適切に移動すること。なお、行き先ラベルは発注者において各荷物に貼付し、行き先図面は事前の協議時に提供する。
- (5) 移動物品に当たっては、その取扱いに十分配慮するとともに汚損破損の恐れがないよう梱包等必要な措置を行ったうえで運搬すること。
- (6) 移動作業中に予想される降雨等天候の変化については、十分な対策を講じること。
- (7) 運搬後不要となった梱包資材等の発生資材は、受注者の責任において適正に処理すること。

## 8. 養生

移動の開始から終了までの間、施設内及び移動経路に必要な養生を行い、終了後は撤去すること。

## 9. 秘密の保持

移動作業の実施にあたり、知り得た情報であって、秘密であると明確に指定されたものについては、本業務の期間中のみならず、その終了後も第三者（発注者が承諾した場合を除く）に開示または漏洩してはならないものとする。ただし、次の各号に該当する情報については、この限りでない。

- (1) 一般に入手できる情報
- (2) 知得時に既に保有していた情報
- (3) 第三者から機密保持義務を負うことなく適法に入手した情報
- (4) 相手方の機密情報を使用することなく独自に開発した情報

## 10. 事前見学等

履行場所の事前見学は、事前に発注担当課に申し出た上で、令和4年2月25日までの発注者が指定した時間帯において見学すること。ただし、質疑応答については、質問書を所定の期日までに提出することとする。（質問書提出期限：令和4年2月28日）

## 11. 委託料の支払い

本業務の委託料の支払いは、業務完了後一括払いとする。

## 12. その他

- (1) 本仕様の定めに無い事項であっても、受注者として当然行うべき事項については誠意を持って実施すること。
- (2) 業務に従事する者は、統一したユニフォーム又は腕章等を着用すること。
- (3) 業務の実施にあたっては、関係諸法令、条例、規則及び関係通知等を順守し、事故及び災害の防止に万全を期すること。
- (4) 施設内は全面禁煙となっている。業務従事者は施設内（受注者の車両内を含む。）において喫煙をしないこと。

## 13. 問い合わせ先（発注担当課）

東広島市こども未来部保育課保育環境整備係

電話 (082) 420-0934

FAX (082) 422-6669

別紙1 搬出・搬入場所図

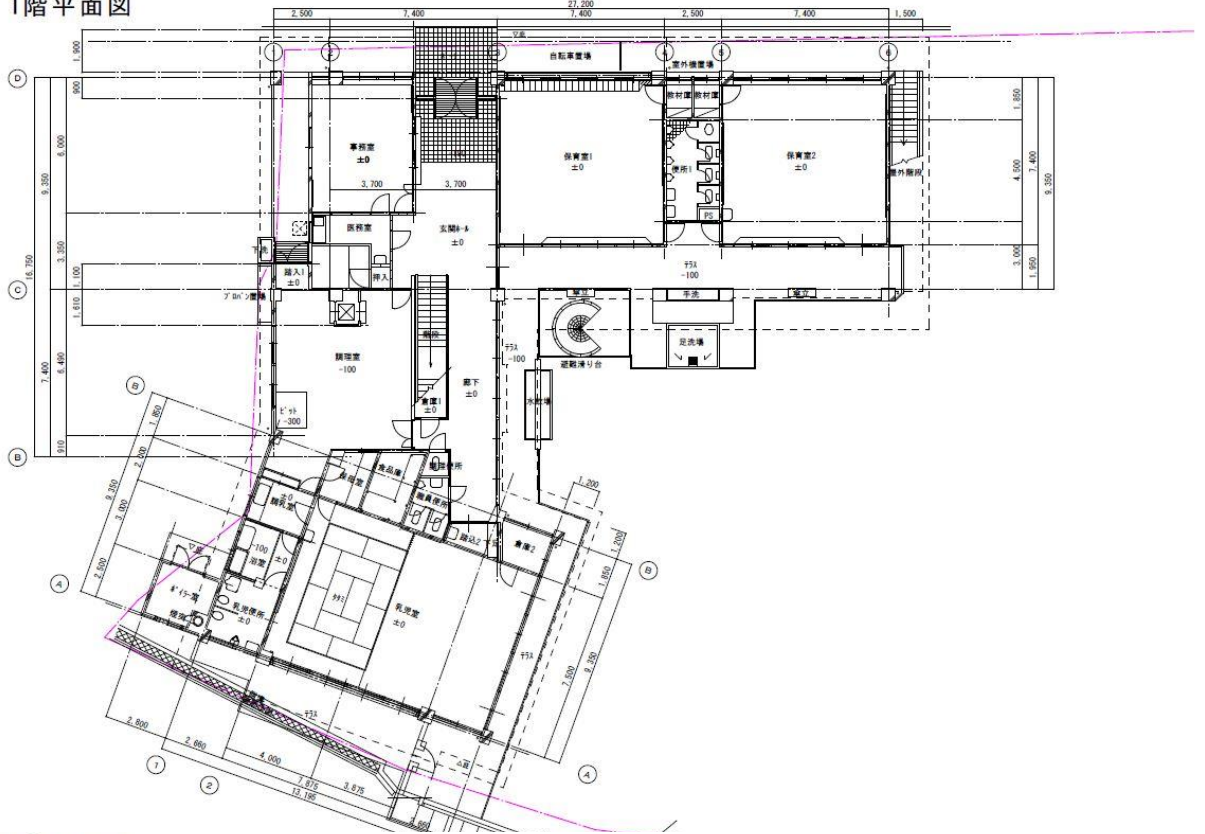


搬出場所 三津保育所

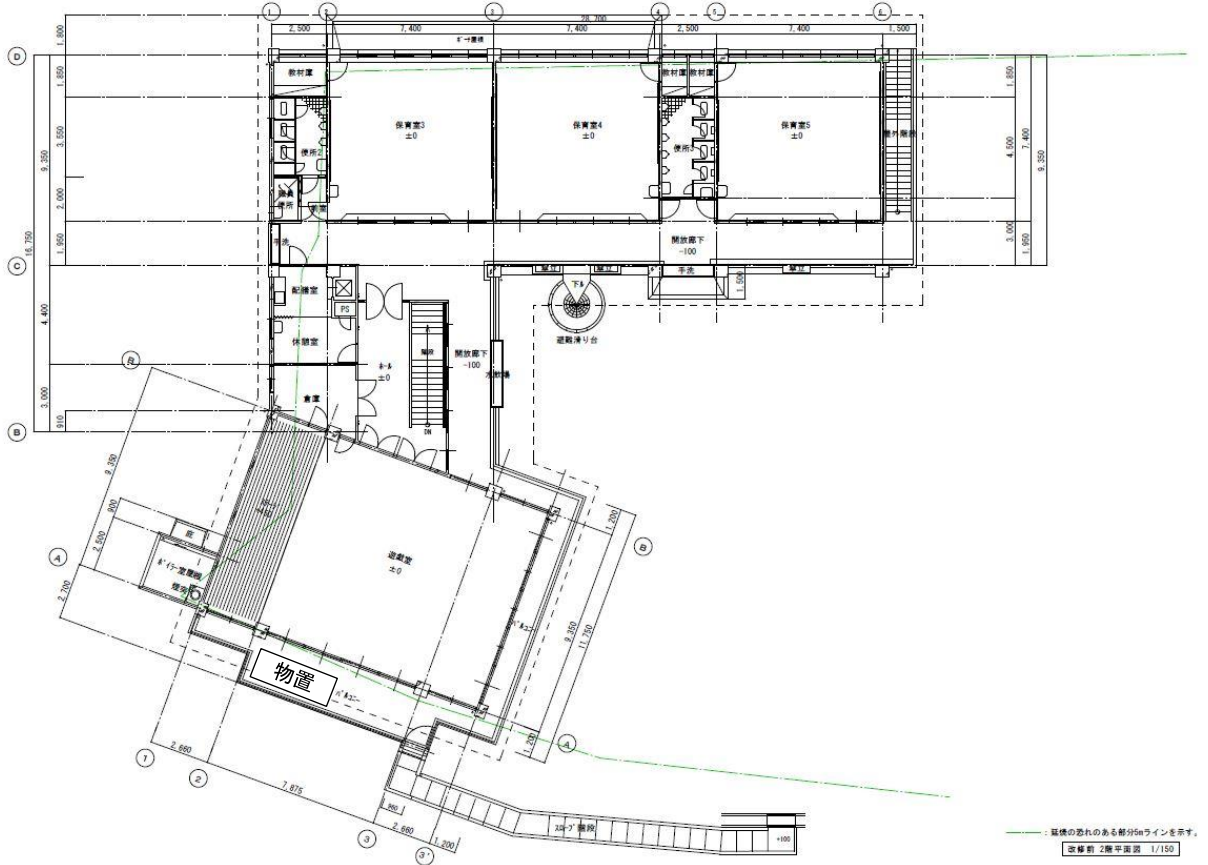


(三津保育所改修前：令和4年6月時点)

改修前 1階平面図



改修前 2階平面図



緑色の点線のある部分が5mラインを示す。  
改修前 2階平面図 1/150

搬入場所 安芸津支所



(安芸津支所3階フロア：令和4年6月時点では、階段ホールとE Vホールの周囲に、園児の安全確保と目的とした柵（高さ1.2m程度）を新設予定）





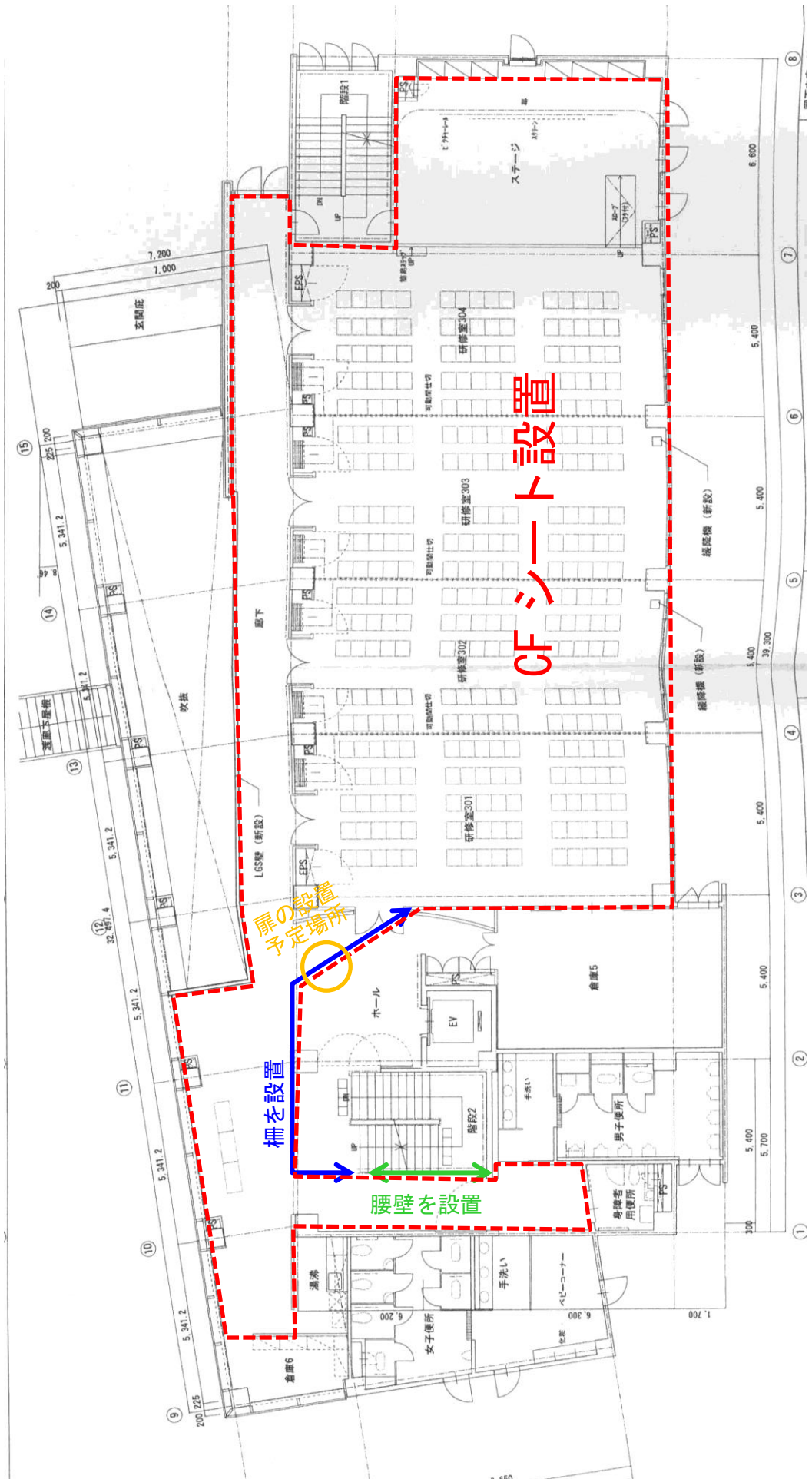
(安芸津支所3階フロア：令和4年6月時点では、階段ホールとE Vホールの周囲に、園児の安全確保と目的とした柵（高さ1.2m程度）を新設予定）



(安芸津支所3階フロア：令和4年6月時点では、各部屋と廊下はクッションフロアに改修している予定)



(安芸津支所3階フロア：令和4年6月時点の予定平面図)



## 別紙2 物品一覧

番号	品名	搬出場所	搬入場所	幅(cm)	奥行(cm)	高さ(cm)	数	備考
1	戸棚	1階事務所	研修室301	176	40	97	1	
2	戸棚	1階事務所	研修室301	88	40	88	1	
3	戸棚	1階事務所	研修室301	88	40	88	1	
4	戸棚	1階事務所	研修室301	88	40	88	1	
5	戸棚	1階事務所	研修室301	88	38	88	1	
6	戸棚	1階事務所	研修室301	88	40	88	1	
7	木棚	1階事務所	研修室301	89	29	48	1	
8	ペーパーカッター	1階事務所	研修室301	68	36	10	1	
9	ベッド	1階事務所	研修室301	150	66	70	1	マットレス付き
10	回転イス(肘掛け付)	1階事務所	研修室301	53	54	86	1	
11	回転イス	1階事務所	研修室301	53	53	80	1	
12	清浄機	1階事務所	研修室301	32	24	57	1	
13	戸棚	1階医務室	研修室301	176	40	97	1	
14	薬品戸棚	1階医務室	研修室301	90	44	181	1	
15	掃除機	1階医務室	研修室301	—	—	—	1	
16	ロッカー	1階医務室	研修室301	61	52	179	3	
17	雑誌スタンド	1階廊下	廊下	180	40	78	1	
18	配膳用ワゴン(小)	1階廊下	研修室301	65	47	80	1	
19	生徒机	1階廊下	廊下	91	61	40	1	かめ・メダカの机
20	アクリルボード	1階玄関	研修室301	85	15	55	2	
21	傘立	1階玄関	廊下	90	34	57	2	
22	掲示板	1階玄関	廊下	51	50	134	1	
23	掃除機	1階赤組	研修室304	—	—	—	1	
24	生徒机	1階赤組	研修室302	120	63	43	1	
25	画用紙棚	1階赤組	研修室301	61	41	61	1	
26	清浄機	1階赤組	研修室304	36	21	56	1	
27	生徒机	1階青組	研修室304	120	60	51	3	
28	生徒机	1階青組	研修室304	129	61	51	7	
29	食育ボード	1階青組	研修室304	96	2	66	1	
30	電子ピアノ	1階青組	研修室304	139	33	79	1	
31	清浄機	1階青組	研修室304	32	57	24	1	
32	お道具箱ロッカー	1階青組	研修室304	91	37	91	1	
33	画用紙棚	1階青組	研修室304	61	41	51	1	

番号	品名	搬出場所	搬入場所	幅(cm)	奥行(cm)	高さ(cm)	数	備考
34	折り紙棚	1階青組	研修室304	52	20	38	1	
35	書棚	1階青組	研修室304	88	40	88	1	
36	戸棚 (楽器庫)	2階廊下	廊下 (階段上スペース)	180	76	180	1	
37	大太鼓	2階廊下	廊下 (楽器庫の中)	42	64	64	1	
38	木琴	2階廊下	廊下 (楽器庫の中)	62	24	65	4	
39	グロッケン・足・他	3階廊下	廊下 (楽器庫の中)	82	53	15	1	段ボール入り
40	木琴台	2階廊下	廊下 (楽器庫の中)	82	23	4	4	
41	ピアノ台	2階廊下	廊下 (楽器庫の中)	52	6	55	7	2個・2個・3個でまとめる
42	大太鼓の台	2階廊下	廊下 (楽器庫の中)	63	53	8	1	
43	小太鼓の台	2階廊下	廊下 (楽器庫の中)	55	18	7	1	
44	画用紙棚	2階教材庫	研修室301	61	41	90	1	
45	画用紙棚	2階教材庫	研修室301	62	45	45	1	
46	折り紙棚	2階教材庫	研修室301	52	20	38	3	
47	身長計	2階教材庫	研修室301	31	37	173	1	
48	体重計	2階教材庫	研修室301	34	45	30	1	
49	清浄機	2階桃組	研修室302	32	24	57	1	
50	雑誌スタンド	2階桃組	研修室302	90	40	78	1	
51	生徒机	2階桃組	研修室302	120	60	51	5	
52	生徒机	2階桃組	研修室302	129	61	51	3	
53	戸棚	2階桃組	研修室302	88	40	88	1	
54	電子ピアノ	2階桃組	研修室302	139	33	79	1	
55	お道具箱ロッカー	2階桃組	研修室302	91	37	91	1	
56	画用紙棚	2階桃組	研修室302	61	41	51	1	
57	折り紙棚	2階桃組	研修室302	52	20	38	1	
58	ロッカー	2階桃組	研修室302	90	30	89	1	
59	ロッカー	2階桃組	研修室302	89	30	92	1	
60	ロッカー	2階桃組	研修室302	93	41	72	1	
61	清浄機	2階黄組	研修室303	32	57	24	1	
62	生徒机	2階黄組	研修室303	120	60	51	3	
63	生徒机	2階黄組	研修室303	120	60	51	5	
64	戸棚	2階黄組	研修室303	88	40	88	1	
65	お道具箱ロッカー	2階黄組	研修室303	91	37	91	1	
66	電子ピアノ	2階黄組	研修室303	139	33	79	1	
67	本棚	2階黄組	研修室303	92	40	79	1	

番号	品名	搬出場所	搬入場所	幅(cm)	奥行(cm)	高さ(cm)	数	備考
68	画用紙棚	2階黄組	研修室303	62	42	52	1	
69	折り紙棚	2階黄組	研修室303	52	20	38	1	
70	パネル	2階ベランダ物置	ステージ	145	11	84	1	
71	演卓	2階ベランダ物置	ステージ	95	60	90	1	花台44×44×60(2台)が収納されている
72	スクリーン	2階ベランダ物置	ステージ	114	20	14	1	プロジェクターは段ボール
73	ひな壇	2階遊戯室	ステージ	120	45	45	5	
74	ブラフォーミング	2階遊戯室	ステージ	—	—	—	1	何個かずつ束ねる
75	誕生日セット	2階遊戯室	ステージ	140	25	75	1	
76	誕生日セット	2階遊戯室	ステージ	35	37	113	2	
77	誕生日セット	2階遊戯室	ステージ	170	15	103	1	
78	戸棚	2階空き部屋	研修室301	88	40	88	1	
79	敷物	2階空き部屋	ステージ	182	182	1	2	
80	生徒机	2階空き部屋	ステージ	129	61	51	4	
81	長椅子 (カラーベンチ)	2階空き部屋	ステージ	120	26	6	5	
82	長椅子 (カラーベンチ)	2階空き部屋	ステージ	120	26	6	1	3個組で1セット
83	跳箱	2階空き部屋	ステージ	55	60	59	1	
84	マット	2階空き部屋	ステージ	92	90	10	2	折りたたみ状態のサイズ
85	整理ワゴン(マット用)	2階空き部屋	ステージ	90	84	118	1	
86	トランポリン	2階空き部屋	ステージ	122	122	25	1	
87	鉄棒	2階空き部屋	ステージ	105	37	120	1	
88	生徒椅子	2階空き部屋	研修室302	32 (54)	35 (36)	48 (62)	20	バラ10脚 段ボール入り10脚×1箱
89	生徒椅子	2階空き部屋	研修室302	36	36	50	33	
90	寝台	2階空き部屋	研修室304	130	54	13 (120)	40	20個重ねた高さ
91	寝台ワゴン	2階空き部屋	研修室304	133	56	13	3	
92	オープンレンジ	2階空き部屋	研修室301	54	45	36	1	新品(箱のサイズ)
93	高い棚	2階空き部屋	研修室302	63	31	151	1	高さがあるので倒して使う
94	荷物掛け	2階空き部屋	研修室302	105	41	11	3	折りたたみ時のサイズ
95	行事予定ボード	2階空き部屋	研修室301	90	46	179	1	
96	スチール棚 (グレー枠のみ)	2階空き部屋	研修室301	121	61	181	1	
97	ブロック (レゴ型大)	2階空き部屋	ステージ	53	37	51	2	
98	引き出しラック	2階空き部屋	研修室301	33	43	105	1	
99	脚立(大)	2階空き部屋	ステージ	210	65	17	1	
100	脚立(小)	2階空き部屋	ステージ	126	50	23	1	
101	ライト(置き型)	2階空き部屋	ステージ	45	17	23	2	段ボール入り

番号	品名	搬出場所	搬入場所	幅(cm)	奥行(cm)	高さ(cm)	数	備考
102	ライト(吊り下げ)	2階空き部屋	ステージ	26	22	17	2	段ボール入り
103	くす玉 (段ボール入り)	2階空き部屋	ステージ	52	35	28	1	段ボール入り
104	発表会壁画	2階空き部屋	ステージ	86	60	3	1	
105	節分衣装 (段ボール入り)	2階空き部屋	ステージ	47	31	24	1	段ボール入り
106	嘔吐処理用 衣装ケース	2階空き部屋	ステージ	79	40	32	2	2個重ねてある
107	更衣戸棚(金属製)	2階休憩室	研修室301	90	52	179	1	
108	掃除機	2階休憩室	研修室302	—	—	—	1	
109	冷蔵庫	2階休憩室	研修室301	59	65	179	1	
110	配膳用ワゴン(大)	2階休憩室	研修室301	89	60	87	1	
111	3段ボックス	2階休憩室	研修室301	45	30	90	1	
112	縄跳びポールセット	屋外	ステージ	34	34	77	1	