

# 入札公告

物品調達等及び委託役務

次のとおり、条件付一般競争入札を実施するので、地方自治法施行令（昭和22年政令第16号）第167条の6の規定により公告する。

この入札公告に定めるもののほか、入札に関して必要な事項は、東広島市物品調達等及び委託役務条件付一般競争入札公告共通事項及び同細則による。

令和4年4月27日

東広島市長 高垣 廣徳

## 1 入札に付する事項

(1) 物品・委託役務の名称	参議院議員通常選挙に伴う投開票会場等設営及び撤去業務
(2) 物品・委託役務管理番号	13040008
(3) 物品委託役務内容	令和4年度7月10日執行（予定）の参議院議員通常選挙に伴い、一部の投票所や開票会場の機材の準備及び設営を行うもの。
(4) 納入・履行期間	契約締結日の翌日から令和4年7月25日まで
(5) 納入・履行（就業）場所	東広島市役所本館ロビーほか9施設
(6) 予定価格	落札後公表
(7) 最低制限価格	なし
(8) 入札方式	一般競争入札
(9) 入札区分	紙入札
(10) 使用する契約約款	業務委託契約約款（役務の提供を受けるもの）
(11) 契約種別	総価契約
(12) 収入印紙	要

## 2 競争入札に参加する者に必要な資格に関する事項

次に掲げる要件を全て満たしていること。

ア	令和3年1月1日～令和6年12月31日までの東広島市物品役務等競争入札参加資格として次の入札参加資格認定区分の認定を受けている者	催事・広報>イベント<会場設営（屋内）>
イ	法令等による登録等	問わないものとする。
ウ	技術者	問わないものとする。
エ	営業所等所在地 ※本店とは、法人にあっては登記されている本店とし、個人事業者にあっては営業活動の本拠を置いている場所とする。 ※営業所とは、法人においてその所在する市（町）の法人市（町）民税の申告のある営業所とする。	東広島市内に本店を有する者。
オ	会社の履行実績	問わないものとする。
カ	その他	令和元年8月26日付け「東広島市物品調達等及び委託役務条件付一般競争入札公告共通事項」の2（1）のいずれにも該当しないこと。

## 3 その他の入札条件

なし

#### 4 日程等

手続き等	期間・期日等	場所・留意事項
ア 公告日	令和4年4月27日	東広島市ホームページに掲載及び東広島市総務部契約課（契約担当課）で閲覧に供する。 閲覧場所は「6 問い合わせ先（契約担当課）」に記載のとおり。
イ 仕様書及び見本等閲覧期間	令和4年4月27日～ 令和4年5月23日	東広島市ホームページに掲載及び契約担当課で閲覧に供する。 見本等の有無：無
ウ 同等品確認期間（物品の買入れ及び借入れに限る）		同等品で応札する場合は、同等品規格確認票（東広島市物品調達等及び委託役務競争契約入札心得（平成21年東広島市告示第83号。以下「入札心得」という。）別記様式第2号（第4条関係）により発注担当課へ持参またはファックスすること。ファックスする場合は、その旨を発注担当課へ事前に電話連絡すること。 なお、同等品確認に対する認定のない同等品での応札は認めない。同等品規格確認票の提出先は、「オ 質問書提出期間」に記載の発注担当課とする。
エ 同等品確認回答閲覧期間		東広島市ホームページに掲載及び発注担当課で閲覧に供する。
オ 質問書提出期間	令和4年4月27日～ 令和4年5月10日 （午前8時30分～午後5時15分）	質問書は、本市所定の様式（東広島市物品調達等及び委託役務競争入札心得（平成21年東広島市告示第83号）別記様式第1号（第4条関係））により発注担当課へ持参またはファックスすること。ファックスする場合は、その旨を発注担当課へ事前に電話連絡すること。 選挙管理委員会事務局（発注担当課） 東広島市西条栄町8番29号（本庁本館4階） 電話番号 082-420-0968 /ファックス番号 082-420-0989 質問書提出期間終了後の質問は受け付けない。 質問書の様式は東広島市ホームページからダウンロードできる。
カ 回答書閲覧期間	令和4年5月13日～ 令和4年5月23日	東広島市ホームページに掲載及び発注担当課で閲覧に供する。
キ 入札期間	令和4年5月19日～ 令和4年5月20日 （午前9時00分～午後5時00分）	入札場所 東広島市総務部契約課（契約担当課） 東広島市西条栄町8番29号（本庁本館4階） 入札書は入札期間内に総務部契約課に持参して入札箱に投入すること。 初度の入札書は、入札の権限を有している者が記名押印し、使用印鑑として本市に届け出ている印鑑を押印すること。（ただし、入札書に記載した日付以前に作成された委任状の同封・提出がある場合を除く。） 特別の事由により郵便により入札書を提出しようとする者は、東広島市物品調達等及び委託役務条件付一般競争入札公告共通事項細則に定めるところによるものであること。
ク 開札日時	令和4年5月23日 午後2時30分	開札場所 入札室（東広島市西条栄町8番29号 本庁本館4階） 開札の結果、予定価格の制限の範囲内の価格をもって有効な入札がないときは、開札日の翌日以降に再度の入札（1回目）を実施するものとする。再度の入札（1回目）は、開札の立ち会いの有無に関わらず初度の入札参加者全員が参加できるものとする。 再度の入札（1回目）を実施する日時、場所等の詳細は初度の入札に参加した者に対してファックスにより通知を行う。 再度の入札（1回目）の結果、予定価格の制限の範囲内での入札がなかったときは、直ちに入札会場で再度の入札（2回目）を行う。 再度の入札は、2回目まで行う。

#### 5 資格要件確認資料の提出

本案件は、入札に参加する者に必要な資格を確認するために必要な資料（以下「資格要件確認資料」という。）の提出を求めない。

##### (1) 提出書類

書類の区分	提出書類 (○印)	備考
ア 入札参加資格確認申請書		様式は、東広島市ホームページからダウンロードできる。
イ 入札参加資格要件総括表		
ウ 誓約書		
エ 配置予定技術者届出書		
オ 履行実績確認表		
カ 履行実績証明書（物品・委託役務）		
キ 法令等による登録等を確認するための資料		
ク その他		

(2) 提出部数は、1部とし、提出した資格要件確認資料は、返却しない。

(3) 提出期限

(4) 提出先 「6 問い合わせ先（契約担当課）」のとおり。

(5) その他

入札参加者は、資格要件確認資料を指定された提出期限までに提出できるよう事前に準備しておくこと。

資格要件確認資料の作成及び提出に要する費用は、提出者の負担とする。

資格要件の審査のために必要があると認めるときは、期限を定めて資格要件確認資料の補正や追加資料の提出を求めることがある。

資格要件確認資料に虚偽の記載をした者に対しては、指名除外措置を行うことがある。

#### 6 問い合わせ先（契約担当課）

総務部契約課 物品役務係  
東広島市西条栄町8番29号（本庁本館4階）  
電話番号 082-420-0930  
ファックス番号 082-431-0077

# 仕 様 書

## 1 業務名

参議院議員通常選挙に伴う投開票会場等設営及び撤去業務

## 2 目的

令和4年度7月10日執行(予定)の参議院議員通常選挙(任期:令和4年7月25日)に伴い、一部の投票所や開票会場の機材の準備及び設営を行うもの。

ただし、日程については現時点での予定であり、早まることはないが1週間単位で遅くなる可能性がある。日程が変更になった場合でも対応できるようにすること。6月15日までに日程確定予定。

## 3 履行期間

契約締結日の翌日から令和4年7月25日まで

## 4 作業及び設置期間(予定)

投票所① : 令和4年6月22日(水)～7月10日(日)

投票所② : 令和4年7月3日(日)～7月9日(土)

投票所③ : 令和4年6月22日(水)～7月10日(日)

投票所④ : 令和4年7月9日(土)～7月11日(月)

投票所⑤ : 令和4年7月8日(金)～7月11日(月)

投票所⑥ : 令和4年7月8日(金)～7月11日(月)

投票所⑦ : 令和4年7月8日(金)～7月11日(月)

投票所⑧ : 令和4年7月8日(金)～7月11日(月)

投票所⑨ : 令和4年7月8日(金)～7月11日(月)

開票所 : 令和4年7月9日(土)～7月11日(月)

## 5 作業場所

投票所① : 東広島市役所本館ロビー(東広島市西条栄町8-29)

投票所② : フジグラン東広島ときめき広場(東広島市西条町御菌宇4405)

投票所③ : 八本松出張所(東広島市八本松町原10128-200)

投票所④ : 八本松地域センター(東広島市八本松南2丁目1-1)

投票所⑤ : 川上中部保育所(東広島市八本松飯田2丁目17-5)

投票所⑥ : 川上地域センター(東広島市八本松飯田8丁目19-49)

投票所⑦ : 三ツ城小学校(東広島市西条中央7丁目23-55)

投票所⑧ : 印内集会所(東広島市安芸津町三津1438-3)

投票所⑨ : 風早小学校(東広島市安芸津町風早789)

開票所 : 東広島運動公園体育館(東広島市西条町田口67-1)

6 設營業務（必要機材については別紙「内訳書（参議）」のとおり）

【投票所①】：東広島市役所本館ロビー

- ①令和4年6月22日（水）15時から設営を行い、同日中に設営を完了すること。
- ②本館ロビーの北側の必要とする範囲をパネルで仕切る。
- ③設営は、別紙「東広島市役所期日前投票所内配置図」のとおりとする。

【投票所②】：フジグラン東広島ときめき広場

- ①令和4年7月3日（日）19時から設営を行い、22時に設営を完了すること。
- ②フジグラン東広島1階ときめき広場をパネルで仕切り、テーブル、いす等を設置する。
- ③設営は、別紙「フジグラン東広島期日前投票所内配置図」のとおりとする。蛍光灯の電源は施設のものを使用する。

【投票所③】八本松出張所

- ①令和4年6月22日（水）までにベルトパーテーションの搬入及び蛍光灯の設置を行うこと。日時については平日の8時30分～17時15分であれば構わないが、事前に八本松出張所に連絡すること。蛍光灯は底に針金等で取り付けることとし、場所は出張所職員が指示する。電源は施設のものを使用する。

【投票所④】八本松地域センター

- ①令和4年7月9日（土）の午前中に機材を搬入し、設営すること。
- ②設営は、別紙「八本松地域センター設営図」の記載の通り、床に養生シート等を敷設する。

【投票所⑤】川上中部保育所

- ①令和4年7月8日（金）～9日（土）の間に機材を搬入すること。詳細な時間や設置場所は施設担当者等と別途協議とする。金曜18時頃を希望することが多いが、時間の調整が困難な場合は、事前に搬入するなどの対応を協議するものとする。

【投票所⑥】川上地域センター

- ①令和4年7月8日（金）～9日（土）の間に機材を搬入すること。詳細な時間や設置場所は施設担当者等と別途協議とする。土曜13時頃を希望することが多いが、時間の調整が困難な場合は、事前に搬入するなどの対応を協議するものとする。

【投票所⑦】三ツ城小学校

- ①令和4年7月8日（金）～9日（土）の間に機材を搬入すること。詳細な時間や設置場所は施設担当者等と別途協議とする。土曜17時頃を希望することが多いが、時間の調整が困難な場合は、事前に搬入するなどの対応を協議するものとする。スポットクーラーの電源は施設のものを使用する。

【投票所⑧】印内集会所

- ①令和4年7月8日（金）～9日（土）の間に機材を搬入し、設営すること。詳細な時間は安芸津支所担当者等と別途協議とする。
- ②設営は、別紙「印内集会所設営図」の記載の通り、集会所建物外部に足場を設置し、スポットクーラーを2台設置、窓から冷風を入れることができる形とすること。また、出入り口前にテントを設置し、三方を幕で覆うこと。ただし、雨天もしくは雨が降ることが僅かでも想定され

る場合は、内部にスポットクーラーを設置すること。なお、スポットクーラーに必要な電源については、施設のものではなく発電機を使用することとする。

【投票所⑨】 風早小学校

- ①令和4年7月8日（金）～9日（土）の間に機材を搬入すること。詳細な時間や設置場所は施設担当者等と別途協議とする。金曜17時半頃を希望することが多いが、時間の調整が困難な場合は、事前に搬入するなどの対応を協議するものとする。スポットクーラーの電源は施設のものを使用する。

【投票所（共通）】

- ①長椅子、折椅子等、その他機材が必要となり、発注者より機材の追加を依頼する場合がある。可能な範囲で対応すること。（変更契約を伴う）

【開票所】 東広島運動公園体育館

- ①令和4年7月9日（土）から設営を行い、7月10日（日）正午までに設営を完了すること。  
②フロア上に養生シートを敷設する。  
③設営は、別紙「開票所設営図」のとおり行う。  
④別紙「開票所設営図」に示す位置に椅子を設置する。（運動公園体育館より貸与し使用する。）  
⑤「開票所設営図」に示す「マット」とは、机にシート（不織布、緑色）を掛け、固定する。  
⑥各電気器具の設置箇所に、電源を確保する。また、電気器具は各テーブル内で移動することがあるため、電気配線に考慮することとする。（電気器具の電源コードは、約1.5m程度とする。）  
⑦各電気器具のワット数については次のとおりとする。電力の不足が起こらないように配線をする。電源は基本的に施設のものを使用するが、停電時には発電機を使用することとするため、容易に切り替えが可能なように発電機の設置及び配線を行うこと。

計数機	120W
読取機	200W
ノートPC	40W
レーザープリンター	1000～1500W

- ⑧会場入口及び体育館西側に仮設照明の設置を行う。  
⑨複合機（モノクロコピー、ファックス機能付き）1台及び電話機1台の設置。（1本の電話回線で複合機にて切り換えできるものとする。）  
⑩設営完了後、発注者の検査を受けること。

7 撤去業務

- ①投票所については、投票所①は令和4年7月10日（日）の午後9時～午後10時の間に、投票所②は令和4年7月9日（土）の午後8時10分から、投票所③は令和4年7月10日（日）以降（搬入時に日程調整）、投票所④～⑨は令和4年7月10日（日）の午後8時以降（施設担当者等と別途協議）に、開票所については令和4年7月11日（月）の午前中までに撤去を完了すること。  
②撤去完了後、それぞれにおいて発注者の検査を受けること。

8 その他

開票時間中、万一の時に備え、開票所に待機すること。(投票所については待機の必要なし。)

9 問い合わせ先(発注担当課)

東広島市選挙管理委員会事務局

電 話 (082) 420-0968 (直通)

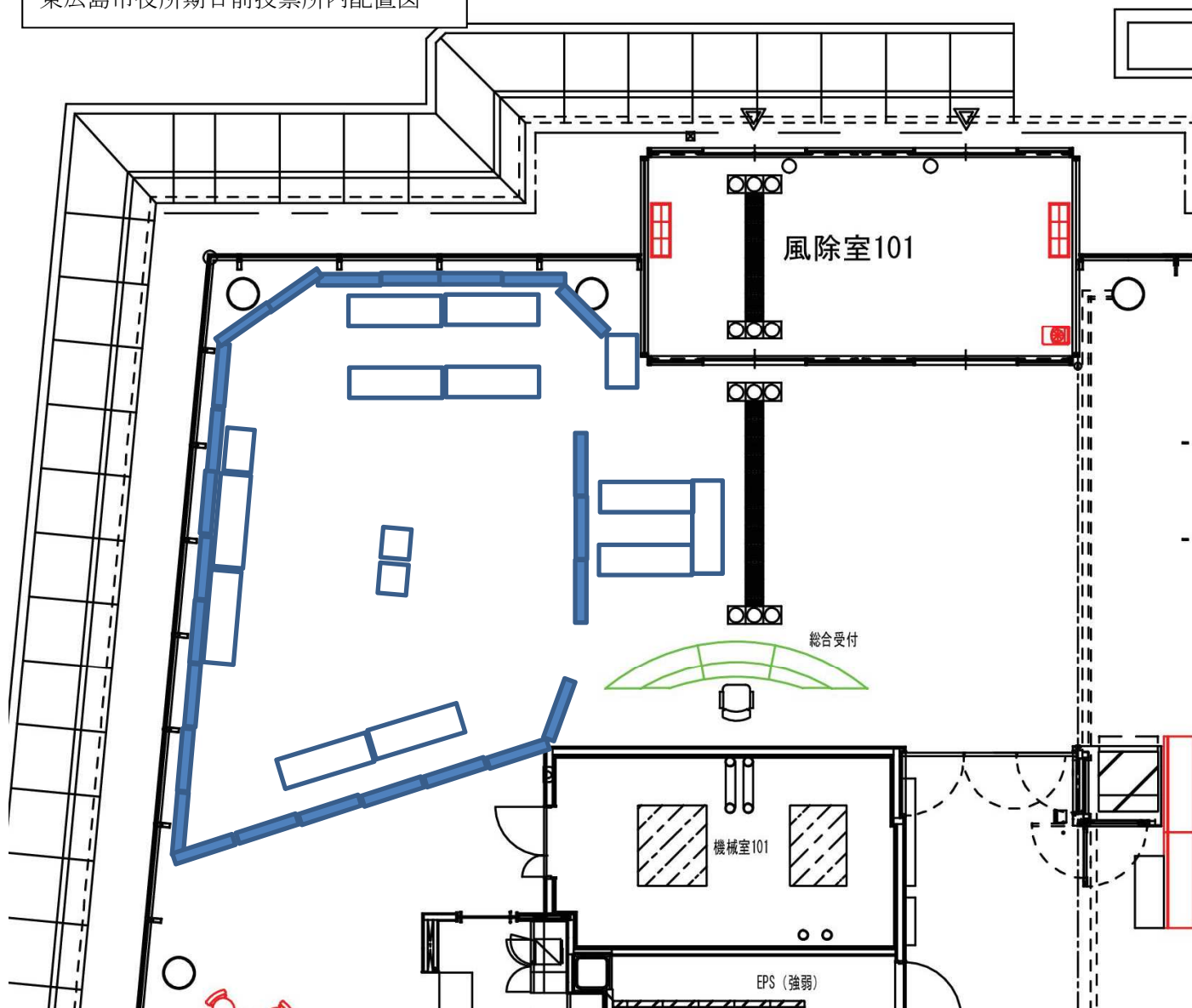
ファックス (082) 420-0989

内訳書 (参議)

【共通事項】		
・パネル	必ず自立するようにスタンドを設置し、容易に倒れないようにすること。 配置図のとおりのできるのであれば、幅や枚数は必ずしもこの数字でなくとも構わない。 また、高さについては、5%程度の大小は問わないが、それぞれの投票所において統一すること。	
・長机	5%程度の高さの大小、10%程度の幅の大小は問わないものとする。ただし、投票所ごとに高さは統一すること。	
・シート類	配置図のとおりのできるのであれば、幅や長さ、枚数は表のとおりでなくとも構わない。	

No.	内容	数量	単位	備考
<b>【東広島市役所本館ロビー】</b>				
	パネル H2100*W990	25	枚	
	自立・補強部材	1	式	
	運搬・設置・撤去	1	式	
<b>【フジグラン東広島ときめき広場】</b>				
	パネル H2400*W990	21	枚	
	自立・補強部材	1	式	衝撃で倒れないようにすること
	鍵付きドアパネル	3	式	床段差5mm以下・高さを他のパネルと揃えること
	防災シート（白）及び補強部材 1.8m幅	15	m	パネル上部を梁のような形で補強し、その上に防災シートを設置し、固定すること
	蛍光灯 直管・40形	4	本	梁（補強部材）に針金等で取り付ける
	長机 1800*450*700	7	卓	
	長机 900*450*700	4	卓	
	折椅子	10	脚	
	スタッキングチェア 背もたれ有	8	脚	
	ベルトパーテーション ベルト長さ1.5m以上	4	本	
	書庫（鍵付き） H1800*D500*W900程度	1	台	
	延長コード	4	本	
	運搬・設置・撤去	1	式	
<b>【八本松出張所】</b>				
	ベルトパーテーション ベルト長さ1.5m以上	2	本	
	蛍光灯 直管・40形	1	本	庇に針金等で取り付ける
	延長コード	1	本	蛍光灯接続用
	運搬・設置・撤去	1	式	
<b>【八本松地域センター】</b>				
	養生シート 1.8m幅×25m	6	本	大ホール及び通路用 滑りにくいものであること。
	養生テープ等資材	1	式	
	運搬・設置・撤去	1	式	
<b>【川上中部保育所】</b>				
	長机 1800*450*700	5	卓	
	長机 900*450*700	3	卓	
	折椅子	10	脚	
	運搬	1	式	
<b>【川上地域センター】</b>				
	足ふきマット	3	枚	
	運搬	1	式	
<b>【三ツ城小学校】</b>				
	スポットクーラー 冷房能力2.5kW以上 排気ダクト付	2	台	
	コードリール	2	台	
	運搬・設置・撤去	1	式	
<b>【印内集会所】</b>				
	スポットクーラー 冷房能力2.5kW以上 排気ダクト付	2	台	冷風の吹き出し口を1m程度延長
	設置台（スポットクーラー用） 屋外用	1	台	1.8m程度の高さにある窓から室内に送風させるため
	発電機（燃料含む） スポットクーラー・扇風機の稼働に必要な電力を満たせること	2	台	
	扇風機	3	台	
	コードリール	4	台	
	テント（目除け用） 2間×3間	1	張	
	テント用横幕 2間	2	枚	
	テント用横幕 3間	1	枚	
	テント用重り 20kg程度	6	個	
	運搬・設置・撤去	1	式	
<b>【風早小学校】</b>				
	スポットクーラー 冷房能力2.5kW以上 排気ダクト付	4	台	
	扇風機	4	台	
	コードリール	4	台	
	運搬・設置・撤去	1	式	
<b>【東広島運動公園体育館】</b>				
	複合機（電話機を含む）	1	台	
	テーブル 1800*450*700	48	卓	
	テーブル 1800*900*700	13	卓	
	テーブル（マット） 1800*900*700	34	卓	
	テーブル（マット） 1800*900*900	189	卓	
	養生シート グリーン、または灰色系	1	式	体育館全面（2,240㎡分）
	養生テープ等資材	1	式	
	スタンドバルーン照明	8	台	
	コードリール	8	台	
	発電機（燃料含む） 45kva	2	台	
	グリーンシート 幅1800*13m 不織布	2	枚	有効投票整理台用
	白布 幅900*10m	2	枚	開票管理者・開票立会人の机用
	電気仮設工事（常駐費含む） コンセント46か所作成	1	式	
	運搬・設置・撤去	1	式	

東広島市役所期日前投票所内配置図

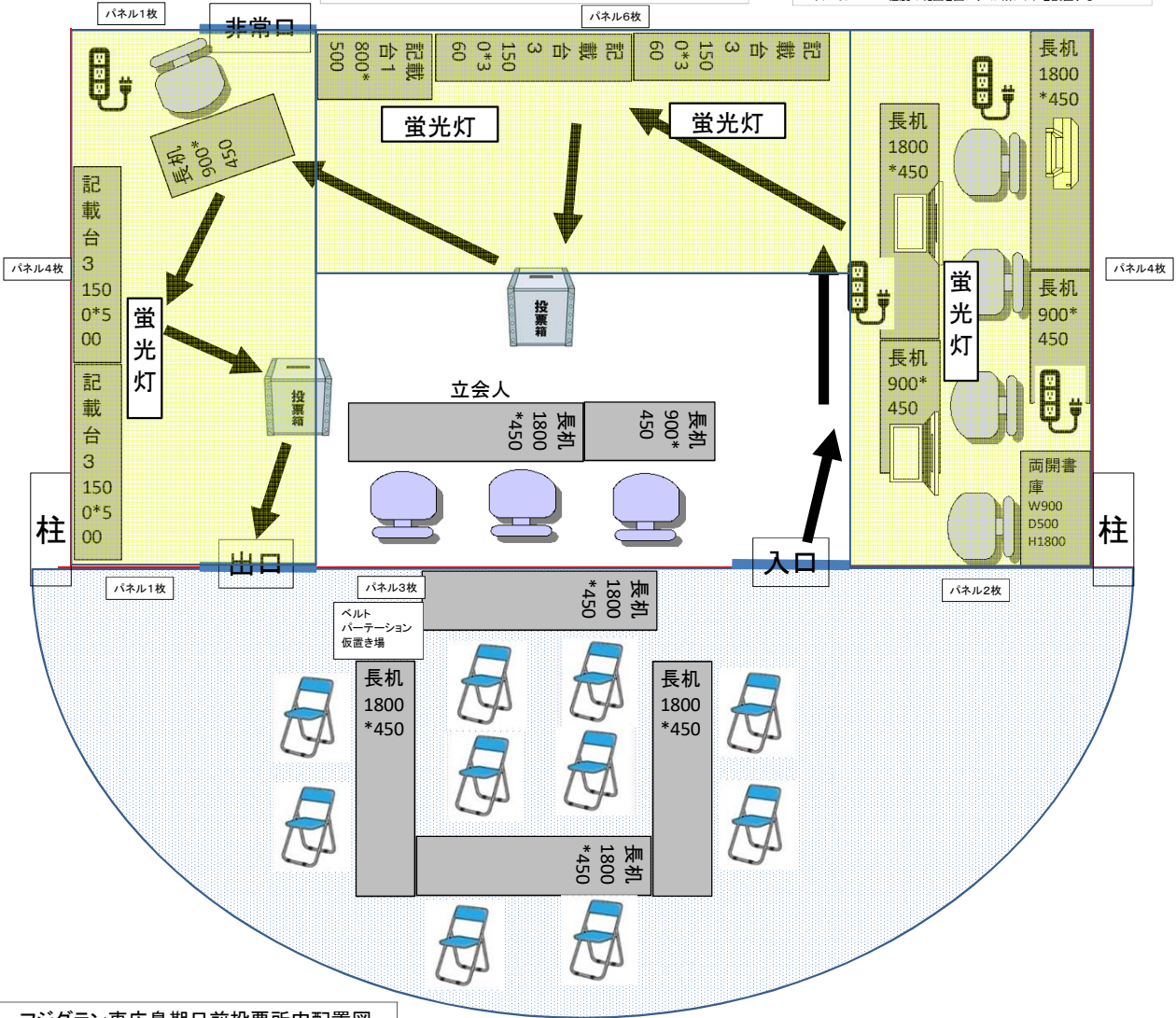


市役所1Fロビー（北西隅）  
パネル25枚



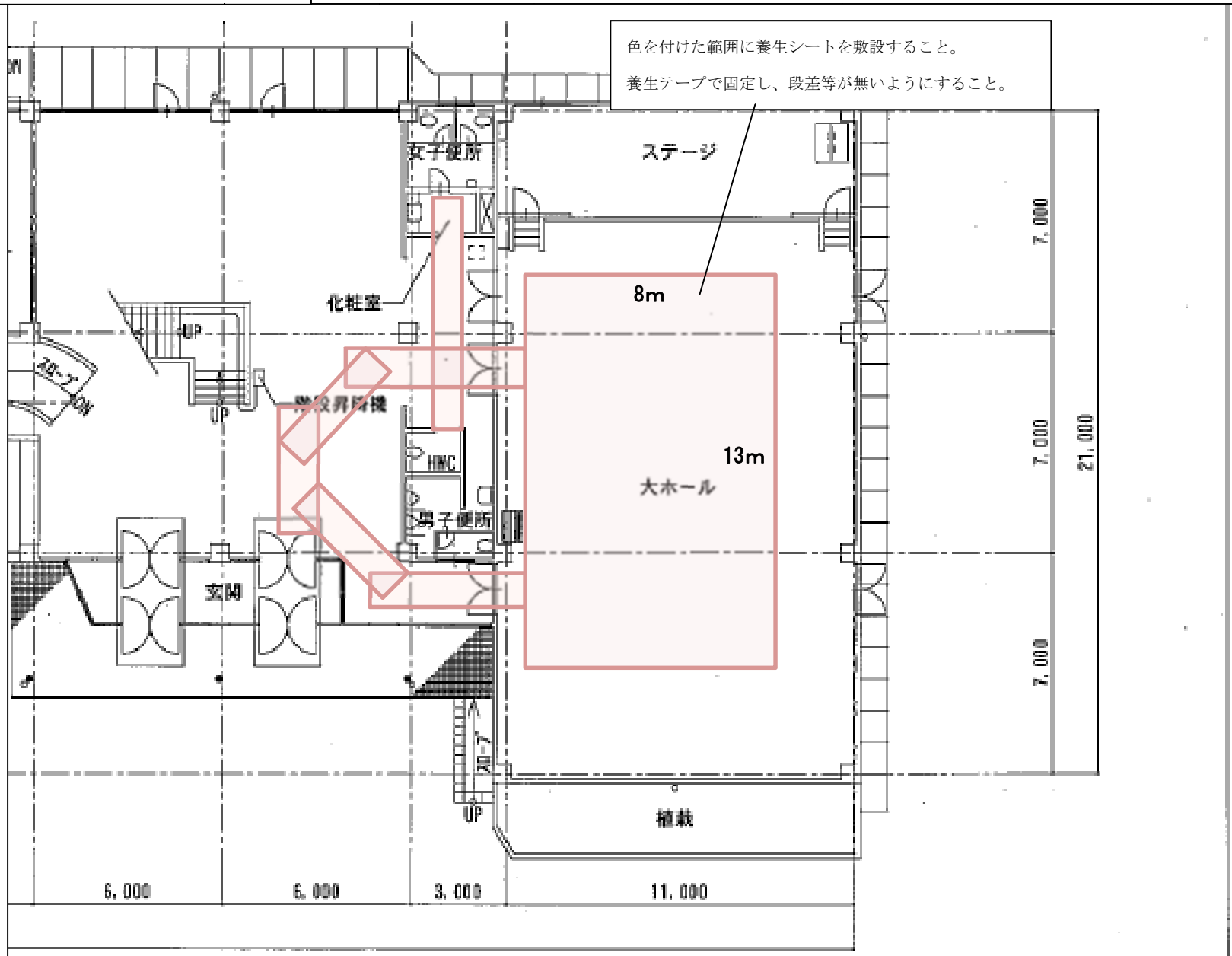
色を付けているのが、白シート(屋根材)を取り付ける部分  
垂れ下がらないようにパネルの上部を緊いで補強し、蛍光灯も補強部材に設置すること

パネルで8m×4m程度の範囲を囲い、3か所にドアを設置する



フジグラン東広島期日前投票所内配置図

八本松地域センター設営図



色を付けた範囲に養生シートを敷設すること。  
養生テープで固定し、段差等が無いようにすること。

女子便所

ステージ

8m

7,000

化粧室

UP

13m  
大ホール

7,000

21,000

階段昇降機

HMC

男子便所

7,000

玄関

植栽

6,000

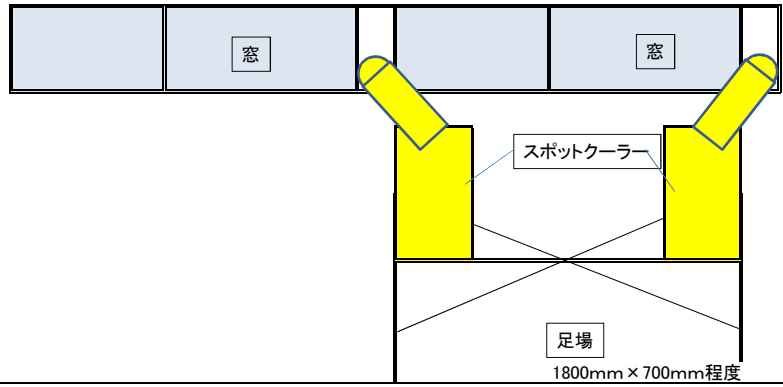
6,000

3,000

11,000

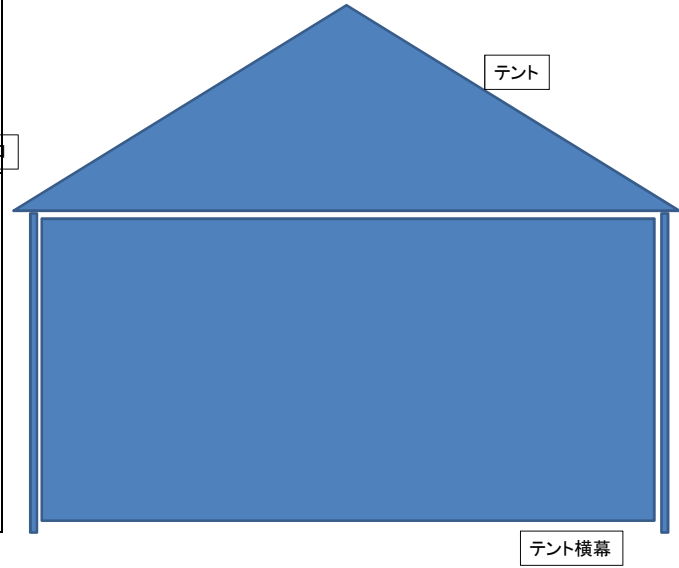
UP

印内集会所設営図



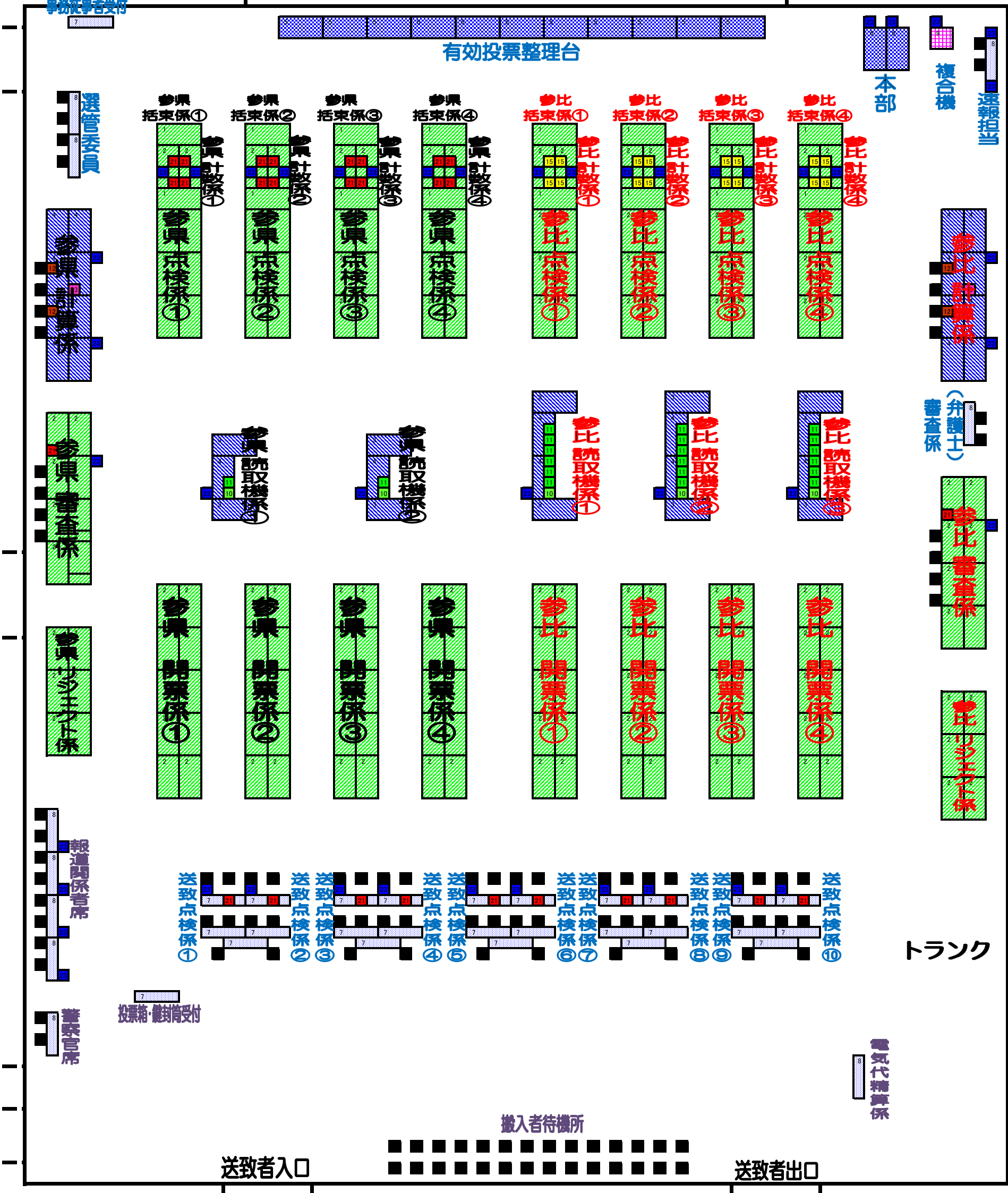
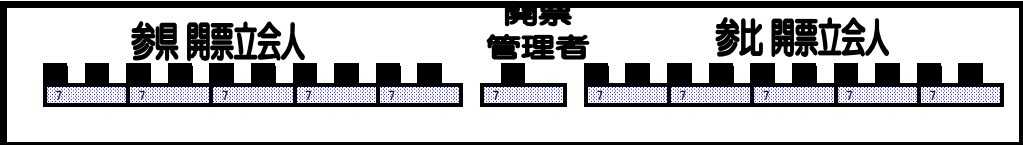
集会所建物

出入口



県道

令和4年7月10日執行予定 参議院議員通常選挙  
開票所（東広島運動公園体育館）設営図



	机1800*900*700	13		読取分類機 (VA)	5	} 選管備品
	机1800*900*700(マット)	34		読取分類機増設ユニット	20	
	机1800*900*900(マット)	189		計数機 (EL21)	28	
	机1800*450*700	48		計数機 (EL15R)	16	
	複合機	1		ノートパソコン	4	
	100Vコンセント	46		プリンター	2	
	椅子	133				} 運動公園備品