

# 入札公告

物品調達等及び委託役務

次のとおり、条件付一般競争入札を実施するので、地方自治法施行令（昭和22年政令第16号）第167条の6の規定により公告する。

この入札公告に定めるもののほか、入札に関して必要な事項は、東広島市物品調達等及び委託役務条件付一般競争入札公告共通事項及び同細則による。

令和4年9月15日

東広島市長 高垣 廣徳

## 1 入札に付する事項

(1) 物品・委託役務の名称	令和4年度旧東広島市立東志和小学校物品等搬出業務
(2) 物品・委託役務管理番号	13040038
(3) 物品委託役務内容	旧東広島市立東志和小学校敷地内の物品を、指定する場所へ搬出する。
(4) 納入・履行期間	契約締結日の翌日から令和4年11月30日まで
(5) 納入・履行（就業）場所	旧東広島市立東志和小学校（東広島市志和町志和東3979番地）
(6) 予定価格	落札後公表
(7) 最低制限価格	なし
(8) 入札方式	一般競争入札
(9) 入札区分	紙入札
(10) 使用する契約約款	業務委託契約約款（役務の提供を受けるもの）
(11) 契約種別	総価契約
(12) 収入印紙	要

## 2 競争入札に参加する者に必要な資格に関する事項

次に掲げる要件を全て満たしていること。

ア	令和3年1月1日～令和6年12月31日までの東広島市物品役務等競争入札参加資格として次の入札参加資格認定区分の認定を受けている者	運搬>貨物運送★
イ	法令等による登録等	次のいずれか ・貨物自動車運送事業法（平成元年法律第83号）第3条に基づく一般貨物自動車運送事業の許可を受けていること。 ・貨物自動車運送事業法（平成元年法律第83号）第36条に基づく貨物軽自動車運送事業の届出をしていること。
ウ	技術者	問わないものとする。
エ	営業所等所在地 ※本店とは、法人にあっては登記されている本店とし、個人事業者にあっては営業活動の本拠を置いている場所とする。 ※営業所とは、法人においてその所在する市（町）の法人市（町）民税の申告のある営業所とする。	東広島市内に本店または営業所を有する者。
オ	会社の履行実績	問わないものとする。
カ	その他	令和元年8月26日付け「東広島市物品調達等及び委託役務条件付一般競争入札公告共通事項」の2（1）のいずれにも該当しないこと。

## 3 その他の入札条件

なし

#### 4 日程等

手続き等	期間・期日等	場所・留意事項
ア 公告日	令和4年9月15日	東広島市ホームページに掲載及び東広島市総務部契約課（契約担当課）で閲覧に供する。 閲覧場所は「6 問い合わせ先（契約担当課）」に記載のとおり。
イ 仕様書及び見本等閲覧期間	令和4年9月15日～ 令和4年10月7日	東広島市ホームページに掲載及び契約担当課で閲覧に供する。 見本等の有無：無
ウ 同等品確認期間（物品の買入れ及び借入れに限る）		同等品で応札する場合は、同等品規格確認票（東広島市物品調達等及び委託役務競争契約入札心得（平成21年東広島市告示第83号。以下「入札心得」という。）別記様式第2号（第4条関係）により発注担当課へ持参またはファックスすること。ファックスする場合は、その旨を発注担当課へ事前に電話連絡すること。 なお、同等品確認に対する認定のない同等品での応札は認めない。同等品規格確認票の提出先は、「オ 質問書提出期間」に記載の発注担当課とする。
エ 同等品確認回答閲覧期間		東広島市ホームページに掲載及び発注担当課で閲覧に供する。
オ 質問書提出期間	令和4年9月15日～ 令和4年9月26日 (午前8時30分～午後5時15分)	質問書は、本市所定の様式（東広島市物品調達等及び委託役務競争入札心得（平成21年東広島市告示第83号）別記様式第1号（第4条関係））により発注担当課へ持参またはファックスすること。ファックスする場合は、その旨を発注担当課へ事前に電話連絡すること。 学校教育部 教育総務課（発注担当課） 東広島市西条栄町8番29号（本庁北館3階） 電話番号 082-420-0974 /ファックス番号 082-423-7551 質問書提出期間終了後の質問は受け付けない。 質問書の様式は東広島市ホームページからダウンロードできる。
カ 回答書閲覧期間	令和4年9月29日～ 令和4年10月7日	東広島市ホームページに掲載及び発注担当課で閲覧に供する。
キ 入札期間	令和4年10月5日～ 令和4年10月6日 (午前9時00分～午後5時00分)	入札場所 東広島市総務部契約課（契約担当課） 東広島市西条栄町8番29号（本庁本館4階） 入札書は入札期間内に総務部契約課に持参して入札箱に投入すること。 初度の入札書は、入札の権限を有している者が記名押印し、使用印鑑として本市に届け出ている印鑑を押印すること。（ただし、入札書に記載した日付以前に作成された委任状の同封・提出がある場合を除く。） 特別の事由により郵便により入札書を提出しようとする者は、東広島市物品調達等及び委託役務条件付一般競争入札公告共通事項細則に定めるところによるものであること。
ク 開札日時	令和4年10月7日 午前11時30分	開札場所 入札室（東広島市西条栄町8番29号 本庁本館4階） 開札の結果、予定価格の制限の範囲内の価格をもって有効な入札がないときは、開札日の翌日以降に再度の入札（1回目）を実施するものとする。再度の入札（1回目）は、開札の立ち会いの有無に関わらず初度の入札参加者全員が参加できるものとする。 再度の入札（1回目）を実施する日時、場所等の詳細は初度の入札に参加した者に対してファックスにより通知を行う。 再度の入札（1回目）の結果、予定価格の制限の範囲内での入札がなかったときは、直ちに入札会場で再度の入札（2回目）を行う。 再度の入札は、2回目まで行う。

#### 5 資格要件確認資料の提出

本案件は、入札に参加する者に必要な資格を確認するために必要な資料（以下「資格要件確認資料」という。）の提出を求めない。

##### (1) 提出書類

書類の区分	提出書類 (○印)	備考
ア 入札参加資格確認申請書		様式は、東広島市ホームページからダウンロードできる。
イ 入札参加資格要件総括表		
ウ 誓約書		
エ 配置予定技術者届出書		
オ 履行実績確認表		
カ 履行実績証明書（物品・委託役務）		
キ 法令等による登録等を確認するための資料		
ク その他		

(2) 提出部数は、1部とし、提出した資格要件確認資料は、返却しない。

(3) 提出期限

(4) 提出先 「6 問い合わせ先（契約担当課）」のとおり。

(5) その他

入札参加者は、資格要件確認資料を指定された提出期限までに提出できるよう事前に準備しておくこと。

資格要件確認資料の作成及び提出に要する費用は、提出者の負担とする。

資格要件の審査のために必要があると認めるときは、期限を定めて資格要件確認資料の補正や追加資料の提出を求めることがある。

資格要件確認資料に虚偽の記載をした者に対しては、指名除外措置を行うことがある。

#### 6 問い合わせ先（契約担当課）

総務部契約課 物品役務係  
東広島市西条栄町8番29号（本庁本館4階）  
電話番号 082-420-0930  
ファックス番号 082-431-0077

# 令和4年度 旧東広島市立東志和小学校物品等搬出業務仕様書

## 1 総則

本仕様書は、東広島市（以下「発注者」という。）が受注者に委託する旧東志和小学校敷地内の指定する場所への廃棄予定の物品等の搬出業務の実施について、必要な事項を定めたものである。

## 2 業務名称

令和4年度 旧東広島市立東志和小学校物品等搬出業務

## 3 履行期間

(1) 本業務の履行期間は契約締結日の翌日から令和4年11月30日（水）までとする。

(2) 物品等の運搬については履行期間中の日程で行う。

なお、作業時間は午前8時00分から午後6時00分までの間で協議して決定する。

## 4 履行場所

旧東広島市立東志和小学校（東広島市志和町志和東3979番地）

※施設配置、教室レイアウトについては別添図面のとおりに

## 5 搬出場所

旧東広島市立東志和小学校 屋外の指定された場所

（家電リサイクル品については、担当者が別途指示する。）

## 6 搬出物品

搬出物品は、原則として次のとおりであるが、その他、担当者等が指示する軽微な物品を含む。

(1) 旧東広島市立東志和小学校敷地内の物品（別紙 旧東志和小学校物品リスト（参考））

(2) (1) の物品に収納されている備品、書籍、その他の物品（箱詰の作業を含む。）

(3) 壁面に設置された絵画等美術品、掲示物の内、担当者が指定するもの。

(4) その他、指示する物品

## 7 搬出の実施

(1) 搬出作業に当たっては本仕様書に基づき、移動が適切に終了するよう適正な作業員及び指揮者を配置すること。

(2) 実際の搬出作業に当たっては本市担当職員と事前に十分打ち合わせを行い、搬出する物品等の確認を行うとともに、受注者は搬出手順、スケジュール、搬出経路案等を明示し、発注者の承認を得ること。

(3) 東広島市指定のごみ袋は、発注者で準備する。その他搬出に必要な資材は、必要数を受注者で準備すること。

(4) 搬出物品は、東広島市のごみ分別に従い分別し、指定ごみ袋に入るものは指定ごみ袋に入れること。

(5) 搬出に当たっては、搬出及び搬出後の収集運搬に支障がでないよう、その取り扱いに十分配慮するとともに汚損破損の恐れがないよう梱包等必要な措置を行うこと。

(6) 移動作業中に予想される降雨等天候の変化については、十分な対策を講じること。

(7) 運搬後不要となった梱包資材等の発生資材は、受注者の責任において適正に処理すること。

## 8 養生等

移動の開始から終了までの間、校舎及び移動経路に対し、必要な養生を行い終了後、撤去すること。

作業終了後、施設内の簡単なモップがけ等を行い、廃棄物搬出場所に搬出物品の破片等が残らないようにすること。

## 9 秘密の保持

移動作業の実施にあたり、知り得た情報であつて、秘密であると明確に指定されたものについては、本業務の期間中のみならず、その終了後も第三者（発注者が承諾した場合を除く）に開示または漏洩してはならないものとする。ただし、次の各号に該当する情報については、この限りでない。

- (1) 一般に入手できる情報
- (2) 知得時に既に保有していた情報
- (3) 第三者から機密保持義務を負うことなく適法に入手した情報
- (4) 相手方の機密情報を使用することなく独自に開発した情報

## 10 事前見学等

各学校の事前見学は、事前に発注担当課に申し出た上で、令和4年9月22日までの発注者が指定した時間帯において見学すること。ただし、質疑応答については、質問書を所定の期日までに提出することとする。（質問書提出期限：令和4年9月26日）

## 11 委託料の支払い

本業務の委託料の支払いは、業務完了後一括払いとする。

## 12 その他

- (1) 本仕様の定めに無い事項であっても、受注者として当然行うべき事項については誠意を持って実施すること。
- (2) 業務に従事する者は、統一したユニフォーム又は腕章等を着用すること。
- (3) 業務の実施にあたっては、関係諸法令、条例、規則及び関係通知等を順守し、事故及び災害の防止に万全を期すること。
- (4) 学校施設内は全面禁煙となっている。業務従事者は施設内において喫煙をしないこと。

## 13 問い合わせ先（発注担当課）

東広島市教育委員会 学校教育部 教育総務課 学校財務係  
電 話（082）420-0974  
ファックス（082）423-7551

旧東志和小学校物品リスト（参考）

番号	施設名	階数	室名	名称	個数 セット数	備考
1	南校舎	1	玄関 (屋外)	靴箱	2	扉付
2	南校舎	1	玄関 (屋外)	ロッカー	1	掃除用
3	南校舎	1	玄関 (屋外)	靴箱	8	4×6段
4	南校舎	1	玄関 (屋外)	パネル	2	
5	南校舎	1	玄関 (屋外)	すのこ	2	
6	南校舎	1	図工室	プリンター	1	キャノン製
7	南校舎	1	図工室	トランポリン	1	制限35kgまで
8	南校舎	1	図工室	児童用椅子	3	旧JIS
9	南校舎	1	図工室	児童用机	6	旧JIS
10	南校舎	1	図工室	ロッカー	2	3列×8段 スチール W100×D40 ×H90
11	南校舎	1	図工室	ロッカー	1	
12	南校舎	1	図工室	保管庫	1	W90*d45*H160 上段両開きスチール
13	南校舎	1	図工室	キャビネット	3	引出し スチール
14	南校舎	1	図工室	学生机天板	19	旧JIS
15	南校舎	1	図工室	角椅子	5	木製
16	南校舎	1	図工室	綱引き用ロー プ巻器	1	本体スチール、綱を含む
17	南校舎	1	図工室	画板	18	
18	南校舎	1	図工室	半円机	1	座卓
19	南校舎	1	図工室	花器	10	
20	南校舎	1	図工室	土器レプリカ	25	
21	南校舎	1	図工室	トースター	1	
22	南校舎	1	図工室	アイロン	4	
23	南校舎	1	図工室	重石	2	
24	南校舎	1	図工室	ミキサー	1	
25	南校舎	1	図工室	洗濯板	3	プラスチック
26	南校舎	1	図工室	洗い桶	2	プラスチック 直径52、58cm
27	南校舎	1	図工室	大判プリンタ	1	エプソン SC-T3250
28	南校舎	1	図工室	スタッキング チェア	19	緑、布張り

旧東志和小学校物品リスト（参考）

番号	施設名	階数	室名	名称	個数 セット数	備考
29	南校舎	1	図工室	小刀	45	
30	南校舎	1	図工室	体育マット	4	
31	南校舎	1	図工室	テレビ	1	家電リサイクル品
32	南校舎	1	図工室	舞台照明装置	1	2本1組
33	南校舎	1	図工室	書架	2	W180*D26~40*H180
34	南校舎	1	図工室	書架	4	W91*D25~40*H180
35	南校舎	1	図工室	本棚	1	H176*W33*D35
36	南校舎	1	図工室	本棚	1	棚 H180*W85*D29
37	南校舎	1	図工室	事務机	2	教師机
38	南校舎	1	図工室	棚	1	整理棚 W175*D40*H90 ガラス戸
39	南校舎	1	図工室	テーブル	1	机 木製
40	南校舎	1	図工室	版画セット	1	版画セット
41	南校舎	1	図工室	ラック	1	4段ラック W150*D60*H175
42	南校舎	1	図工室	業務用冷蔵庫	1	家電リサイクル対象外
43	南校舎	1	図工室	配膳室棚	1	ステンレス
44	南校舎	1	図工室	配膳車	2	ステンレス
45	南校舎	1	図工準備室	ラック	1	5段ラック、スチール
46	南校舎	1	図工準備室	ロッカー	1	木製、両開き
47	南校舎	1	図工準備室	ラック	1	8段ラック、スチール
48	南校舎	1	図工準備室	ラック	1	4段ラック、スチール
49	南校舎	1	図工準備室	棚	2	スチール、ガラス戸
50	南校舎	1	図工準備室	ロッカー	1	4人用
51	南校舎	1	図工準備室	ストーブ	2	
52	南校舎	1	職員室	事務両袖机	2	
53	南校舎	1	職員室	ロッカー	2	ガラス戸
54	南校舎	1	職員室	書庫	1	
55	南校舎	1	職員室	事務両袖机	2	両袖机 プラス JS-147D-32LGY
56	南校舎	1	給湯室	食器戸棚	1	800×1900×450

旧東志和小学校物品リスト（参考）

番号	施設名	階数	室名	名称	個数 セット数	備考
57	南校舎	1	給湯室	冷凍冷蔵庫	1	シャープ SJ-H12Y-S 家電リサイクル品
58	南校舎	1	給湯室	ガスコンロ	1	
59	南校舎	1	給湯室	冷蔵庫	1	家電リサイクル品
60	南校舎	1	給湯室	食器棚	1	
61	南校舎	1	給湯室	湯沸器	1	
62	南校舎	1	女子更衣室	ロッカー	2	4人用
63	南校舎	1	放送室	デスク一体型 アンプ	1	
64	南校舎	1	校長室	校長室書庫	1	木製、ガラス戸棚
65	南校舎	1	校長室	校長室書庫	1	木製、ガラス戸棚
66	南校舎	1	校長室	ソファ（小）	4	1人掛け
67	南校舎	1	校長室	ソファ（大）	1	2～3人掛け
68	南校舎	1	校長室	ローテーブル	2	
69	南校舎	1	校長室	事務椅子	1	肘付き
70	南校舎	1	校長室	暖房器具	1	リンナイ製
71	南校舎	1	校長室	ガラス戸棚 （大）	1	木製
72	南校舎	1	校長室	ガラス戸棚 （小）	1	木製
73	南校舎	1	相談室	テーブル	2	天板：木製
74	南校舎	1	相談室	折りたたみ椅子	10	
75	南校舎	1	保健室	片袖机	1	
76	南校舎	1	保健室	棚	1	木製、引出し
77	南校舎	1	保健室	ラック	1	キャスター付き、ガラス天板
78	南校舎	1	保健室	蓋つきごみ箱	1	スチール
79	南校舎	1	保健室	用紙整理棚	1	机上用、本体スチール、引出し10 段プラスチック
80	南校舎	1	保健室	テーブル	1	木製
81	南校舎	1	保健室	診察椅子	1	
82	南校舎	1	保健室	ベッド	2	
83	南校舎	1	保健室	薬品戸棚	1	木製、ガラス戸
84	南校舎	1	保健室	洗面器台	1	

旧東志和小学校物品リスト（参考）

番号	施設名	階数	室名	名称	個数 セット数	備考
85	南校舎	1	保健室	校医用いす	1	
86	南校舎	1	廊下	担架	1	
87	南校舎	1	廊下	カラー拡大機	1	エプソン マックスアート PX-7550S
88	南校舎	1	廊下	丸椅子	9	
89	南校舎	1	廊下	学生机	6	
90	南校舎	1	廊下	石油ストーブ	1	
91	南校舎	1	廊下	防災ラジオ	1	1箱分
92	南校舎	1	廊下	木製棚	1	W32*D30*H175
93	南校舎	1	廊下	カーテン	1	3箱分
94	南校舎	1	廊下	棚	1	木製7段
95	南校舎	1	廊下	キャビネット	3	スチール
96	南校舎	1	廊下	ラック	1	4段、スチール
97	南校舎	1	廊下	机上棚	1	木製
98	南校舎	1	廊下	カウンター戸棚	1	スチール、天板木製
99	南校舎	1	廊下	天秤	1	
100	南校舎	1	廊下	スチール戸棚	2	小
101	南校舎	1	廊下	角椅子	2	
102	南校舎	1	廊下	伸縮ポール	60	プラスチック、直径2cm
103	南校舎	1	廊下	折りたたみ椅子	6	
104	南校舎	1	廊下	スチール戸棚	3	大、ガラス戸
105	南校舎	1	廊下	事務椅子	2	
106	南校舎	1	廊下	傘立て	1	
107	南校舎	1	廊下	スチール戸棚	1	中
108	南校舎	1	廊下	本棚	1	木製
109	南校舎	1	廊下	モップ絞り器	3	
110	南校舎	1	廊下	ブロワバキューム	1	
111	南校舎	1	廊下	畳	3	
112	南校舎	1	廊下	事務椅子	6	



旧東志和小学校物品リスト（参考）

番号	施設名	階数	室名	名称	個数 セット数	備考
113	南校舎	2	音楽室	木琴	1	ヤマハ YX-30C
114	南校舎	2	音楽室	オルガン	4	KAWAI KML372 二人掛け
115	南校舎	2	音楽室	オルガン	2	茶色, ヤマハ H9. 7
116	南校舎	2	音楽室	オルガン	2	茶色, ヤマハ S60. 12
117	南校舎	2	音楽室	ビブラフォン	1	ヤマハ, YV-460 S47.8 あまり状態よくない
118	南校舎	2	音楽室	オルガン	2	ヤマハ, DP49D, 薄茶色
119	南校舎	2	音楽室	ソファ	1	3人掛け
120	南校舎	2	音楽室	折りたたみ椅子	5	
121	南校舎	2	音楽室	冷蔵庫	1	家電リサイクル品
122	南校舎	2	音楽室	スタッキング チェア	3	
123	南校舎	2	音楽室	スピーカー	1	2台1組、YAMAHA NS-200
124	南校舎	2	音楽室	学生机	50	
125	南校舎	2	音楽室	学生椅子	41	
126	南校舎	2	音楽室	CDプレーヤー	2	
127	南校舎	2	音楽室	オルガン椅子	1	ヤマハ SCS-3
128	南校舎	2	音楽準備室	アルトリコー ダー	2	ヤマハ
129	南校舎	2	音楽準備室	譜面台	1	黒色, 新しい
130	南校舎	2	音楽準備室	大太鼓セット	1	赤色の大太鼓と黒色の台
131	南校舎	2	音楽準備室	大太鼓	1	きれい
132	南校舎	2	音楽準備室	小太鼓	1	
133	南校舎	2	音楽準備室	木琴	1	ヤマハ S47.12
134	南校舎	2	音楽準備室	椅子 (ピア ノ)	1	黒色 ヤマハ DC-200
135	南校舎	2	音楽準備室	木琴	1	MASTER
136	南校舎	2	音楽準備室	打楽器等	1	5箱程度
137	南校舎	2	音楽準備室	掃除機	1	
138	南校舎	2	音楽準備室	CD	1	
139	南校舎	2	音楽準備室	衣装ケース	1	
140	南校舎	2	音楽準備室	譜面台	2	

旧東志和小学校物品リスト（参考）

番号	施設名	階数	室名	名称	個数 セット数	備考
141	南校舎	2	音楽準備室	太鼓スタンド	1	
142	南校舎	2	音楽準備室	ビニールシート	4	
143	南校舎	2	音楽準備室	丸椅子	8	
144	南校舎	2	資料室	長机	1	天板白
145	南校舎	2	資料室	プロジェクター	2	
146	南校舎	2	資料室	スキャナ	1	
147	南校舎	2	資料室	火鉢	5	金属
148	南校舎	2	資料室	電話機	2	
149	南校舎	2	資料室	写真パネル	5	
150	南校舎	2	資料室	衣装ケース	1	
151	南校舎	2	資料室	つるべ	1	
152	南校舎	2	資料室	額縁	3	
153	南校舎	2	資料室	木製だな	2	
154	南校舎	2	資料室	木製ベンチ	2	
155	南校舎	2	資料室	ポスターケース	2	
156	南校舎	2	資料室	教材	1	1箱
157	南校舎	2	資料室	バケツ	1	アルミ
158	南校舎	2	資料室	プラスチックボックス	1	
159	南校舎	2	PC教室	棚（3段）	1	H 116*W 105*D 64 UCHIDA スチール キャスター付
160	南校舎	2	PC教室	アンダーデスク クラック	1	H 61*W 56*D 30
161	南校舎	2	PC教室	棚	3	H71*W60*D60 キャスター付き
162	南校舎	2	PC教室	椅子	12	
163	南校舎	2	PC教室	PC机	19	
164	南校舎	2	PC教室	教師用机	2	W140*D80*H70
165	南校舎	2	PC教室	折りたたみ椅子	3	
166	南校舎	2	PC教室	プロジェクター	1	HITACHI
167	南校舎	2	PC教室	プリンタ	2	カシオ
168	南校舎	2	調理室	食器棚 （白・上段）	1	H13年 3段 ガラス戸 45×178×118

旧東志和小学校物品リスト（参考）

番号	施設名	階数	室名	名称	個数 セット数	備考
169	南校舎	2	調理室	食器棚 (白・下段)	1	H13年 2段 60×178×80
170	南校舎	2	調理室	テーブル	5	木製 90×180×70
171	南校舎	2	調理室	調理台	4	53×60×80
172	南校舎	2	調理室	そで台	4	コンロ台 55×170×80
173	南校舎	2	調理室	食器棚 上段	1	木製 39×180×73
174	南校舎	2	調理室	食器棚 下段	1	木製 39×180×73
175	南校舎	2	調理室	食器棚	1	鉄製 40×174×87
176	南校舎	2	調理室	食器棚	1	S43年製 木製 ガラス戸 39×212×77
177	南校舎	2	調理室	スチール棚	1	5段 30×88×178
178	南校舎	2	調理室	丸イス	44	
179	南校舎	2	調理室	食器、調理器具	1	10箱程度
180	南校舎	2	調理室	学生机	1	
181	南校舎	2	調理室	学生椅子	2	
182	南校舎	2	家庭科室	アイロン	4	平成14年製SANYO
183	南校舎	2	家庭科室	アイロン台	2	
184	南校舎	2	家庭科室	食器棚	1	33×120×180 ガラス戸
185	南校舎	2	家庭科室	座布団	24	内容スポンジ 50×50
186	南校舎	2	家庭科室	座卓	1	天板木製 45×180×37
187	南校舎	2	家庭科室	座卓	1	天板木製 60×150×72
188	南校舎	2	家庭科室	座卓	4	木製 60×120×25
189	南校舎	2	家庭科室	プラスチック 容器	1	
190	南校舎	2	家庭科室	掃除道具	1	ほうき3、ちりとり2、ぞうきん

旧東志和小学校物品リスト（参考）

番号	施設名	階数	室名	名称	個数 セット数	備考1	備考2
1	北校舎	1	特支教室	テーブル	1	天板：90*180cm	天板：木、脚： スチール
2	北校舎	1	理科教室	移動黒板	2	W190*H180*D70cm	金属
3	北校舎	1	廊下	スチール戸棚	1	W175*H97*D40cm	スチール、ガラ ス
4	北校舎	1	廊下	傾斜書架（2列5 段）	1	W175*H175*D24～ 35	木製、木ネジ、 金釘
5	北校舎	1	普通教室	掃除道具入れ	1	W45*H180*D52cm	スチール
6	北校舎	2	図書室	掃除道具入れ	1	W60*H169*D52cm	スチール
7	北校舎	2	図書室	木製本棚	1	W75*H166*D40cm	木製

旧東志和小学校物品リスト（参考）

番号	施設名	階数	室名	名称	個数 セット数	備考1	備考2
1	プール			プールフロア	1		プラスチック
2	プール			靴箱	1		スチール
3	プール			棚	1		木製
4	プール			机	2		木製
5	プール			すのこ	5		木製
6	プール			ビート板	30		
7	プール			救命浮き輪	2		
8	プール			デッキブラシ等	3		
9	プール			椅子	5		座面木製、脚部鉄製
10	プール			ハンガーラック	2		木製
11	プール			消防用ホース	2		
12	プール			小物	1		2箱程度
13	グラウンド			砂場シート	1		
14	グラウンド			陸上マット	2		
15	グラウンド			朝礼台	1	W180×D120×H180 cm	スチール
16	屋外			掃除道具立て	2		木製

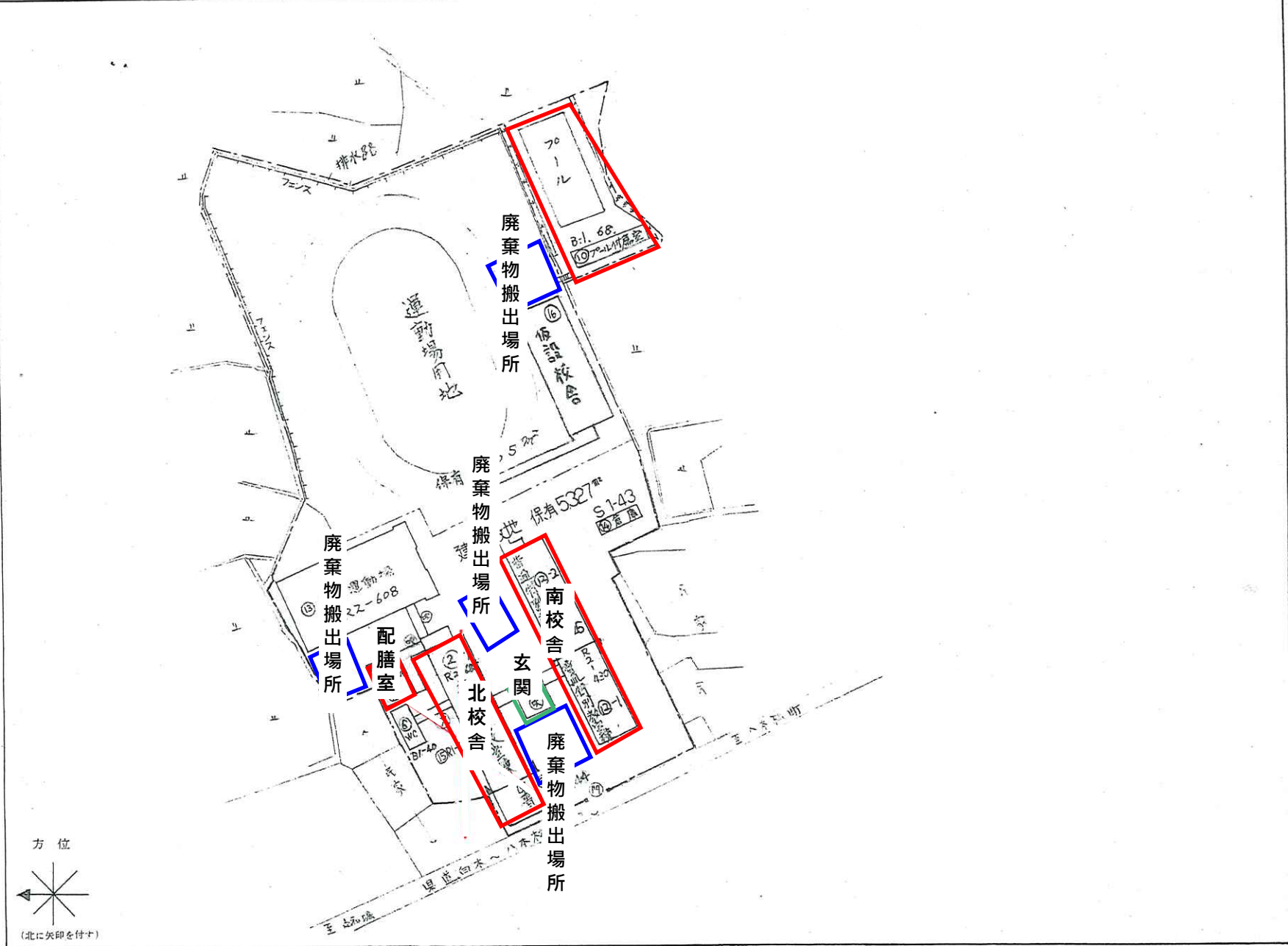
旧東志和小学校物品リスト（参考）

番号	施設名	階数	室名	名称	個数 セット数	備考1	備考2
1	配膳室	1		長机	25		
2	配膳室	1		セーフティ マット	1		
3	配膳室	1		事務椅子	5		
4	配膳室	1		事務机（小）	5		
5	配膳室	1		事務机（片 袖）	1		
6	配膳室	1		立札、パネル	5		
7	配膳室	1		ストーブ	1		
8	配膳室	1		黒板、パネル	15		
9	配膳室	1		学生机	1		
10	配膳室	1		天体投影機	1		
11	配膳室	1		ポールハン ガー	1		
12	配膳室	1		トランポリン	1		
13	配膳室	1		プラスチック コンテナ	2		
14	配膳室	1		バケツ	1		
15	配膳室	1		衣装ケース	1		
16	配膳室	1		書類整理棚	1	机上用	
17	配膳室	1		スチールかご	1	キャス ター付き	

(令和元年)

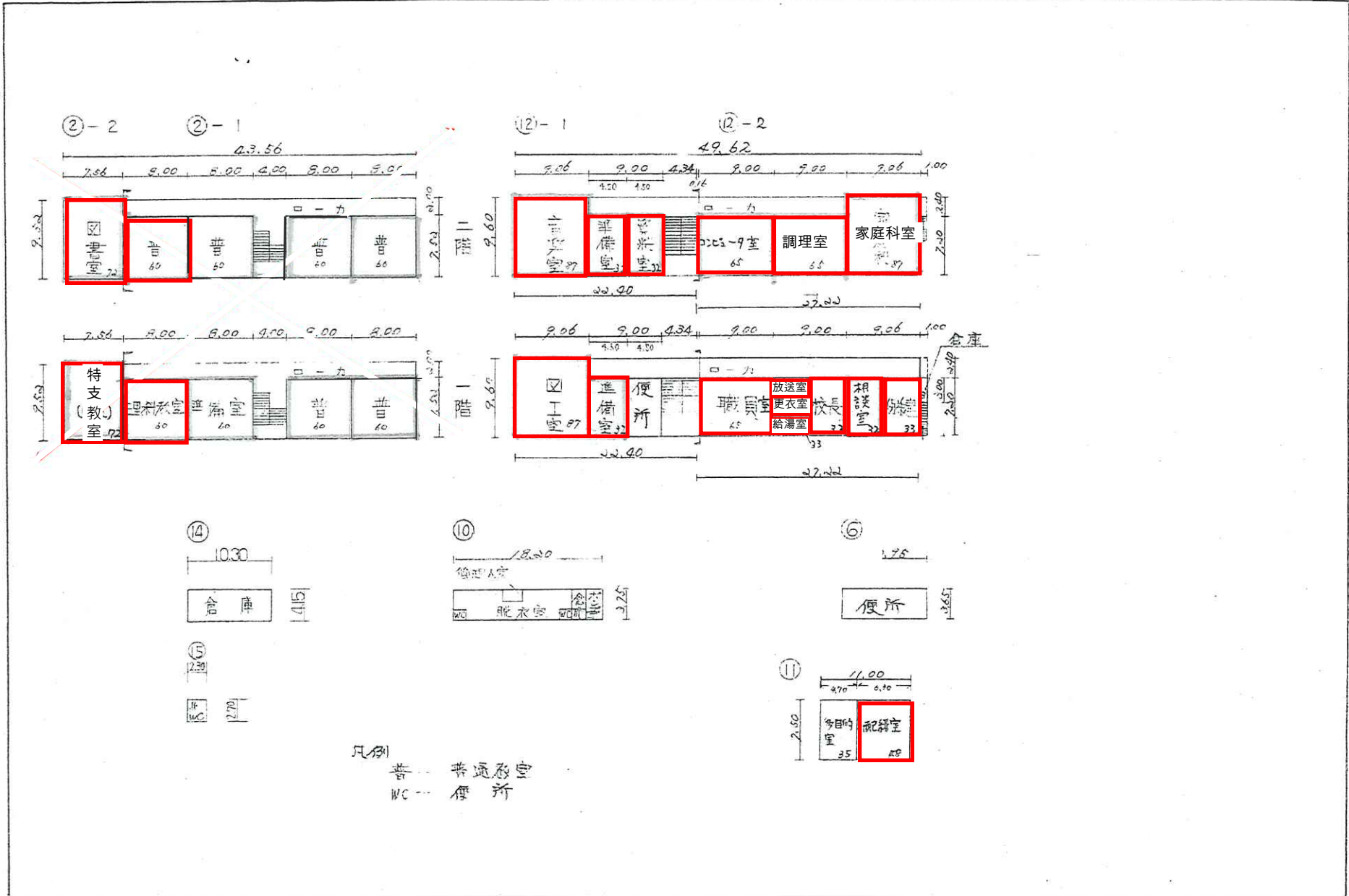
施設の配置図	縮尺	0 10 20 30 40 m	B4	学校名	東志和小学校			調査番号	整理番号
					(都道府県)	(市町村)	(学校)		
									636

- 凡例
- 建物
- ⊕ 未とりこなし建物
  - ⊖ 危険建物
  - 借 借用建物
  - ⊖ 一時使用建物
  - ⊖ 普通教室
  - ⊖ 玄関
- 建物以外の工作物
- ⊖ 自転車置場
  - 倉 倉庫
  - 吹 吹き抜けの遊廊下
  - 温 温室
  - 撲 相撲場
- 方位
- (北に矢印を付す)



(令和元年度)

平面図	縮尺	1/500	B4	学校名	東志和小学校	調査番号	(都道府県)	(市町村)	(学校)	整理番号	
		0 10 20				34	21	21	79	2	636-1



凡例  
 倉庫 普通倉庫  
 WC 便所