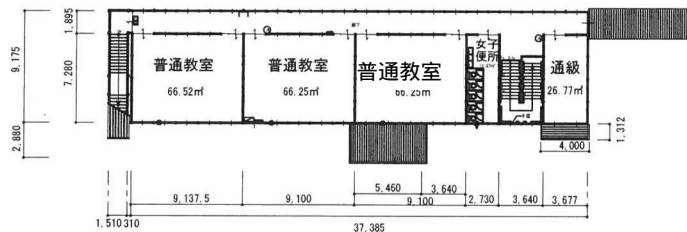


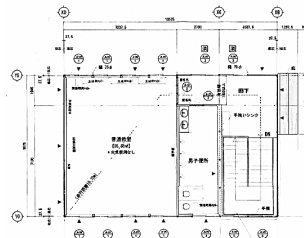
平面図	縮尺	1/500	学校名	川上小学校	(都道府県)			(市町村)			(学校)			整理番号	630-3
					調査番号	3	4	2	1	2	1	7	7		

(令和4年度)

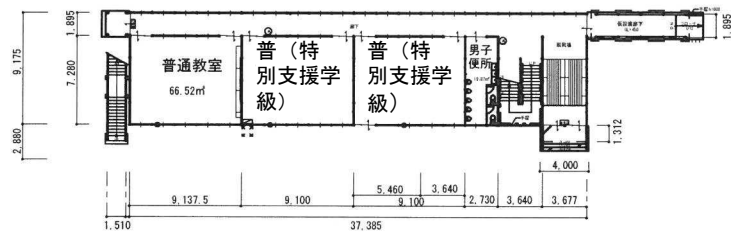
一時 ⑩仮設校舎 2階



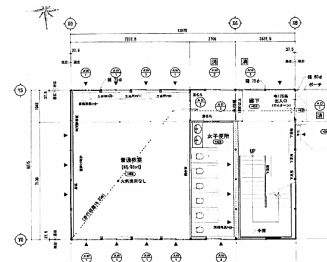
一時 ⑪仮設校舎 2階



一時 ⑫仮設校舎 1階



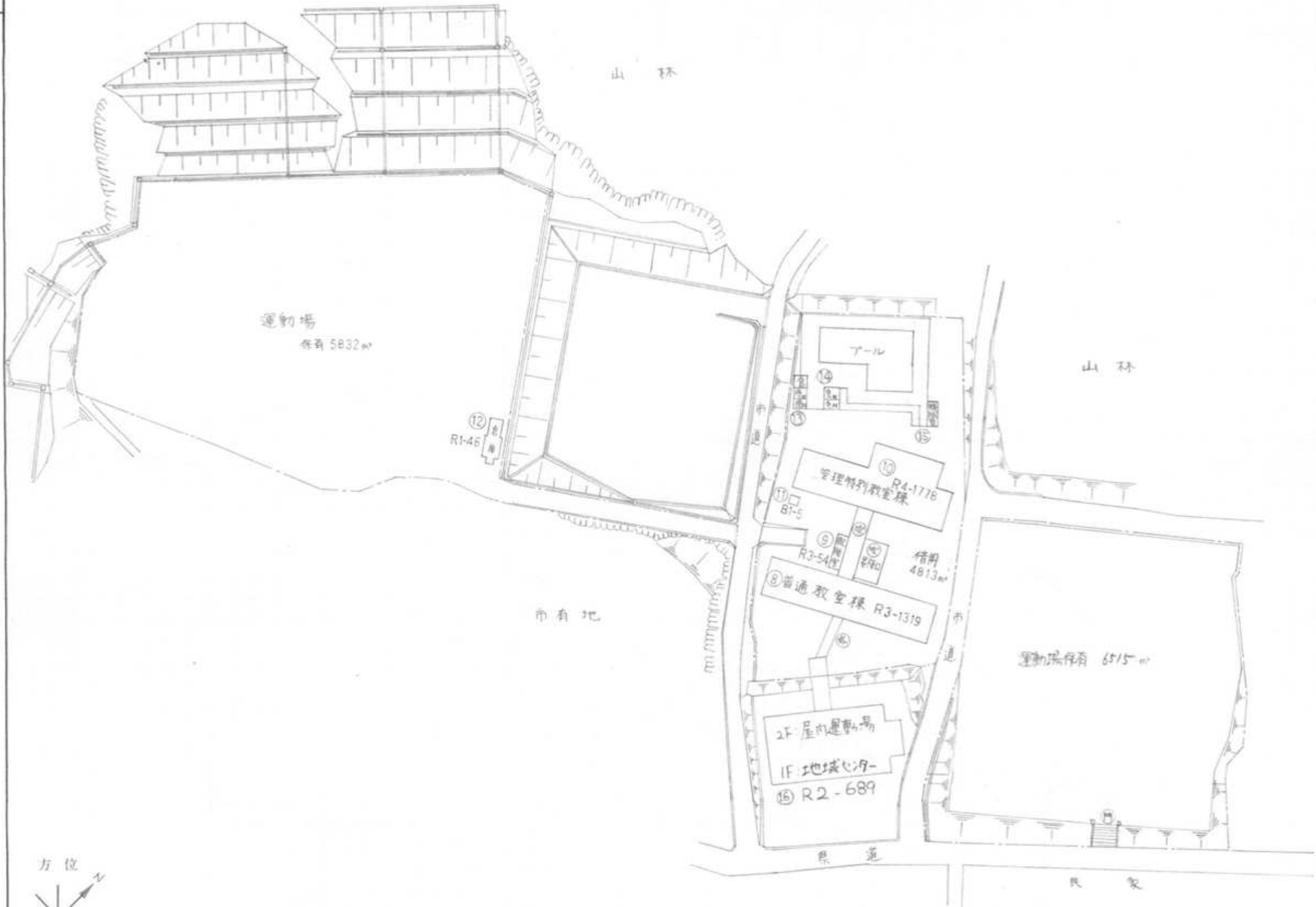
一時 ⑬仮設校舎 1階



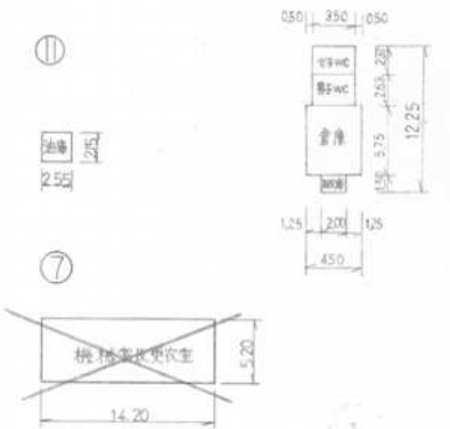
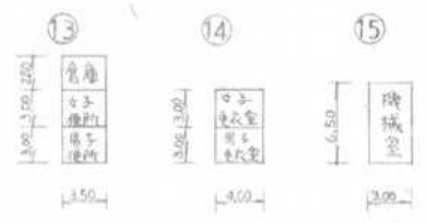
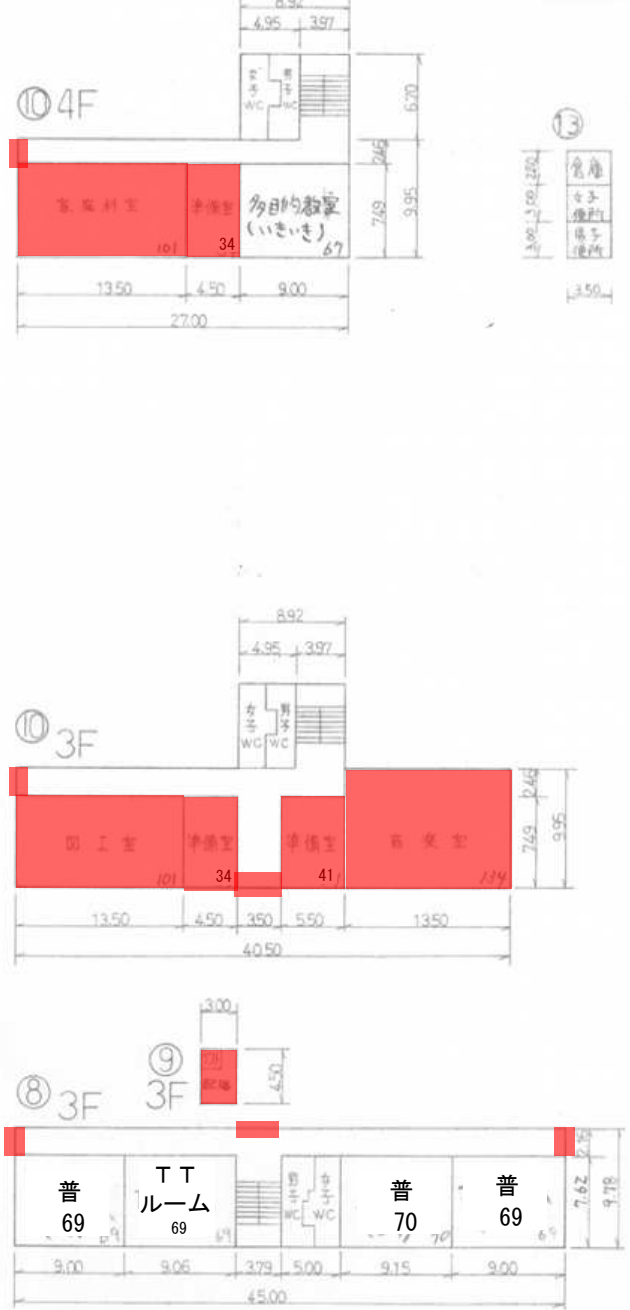
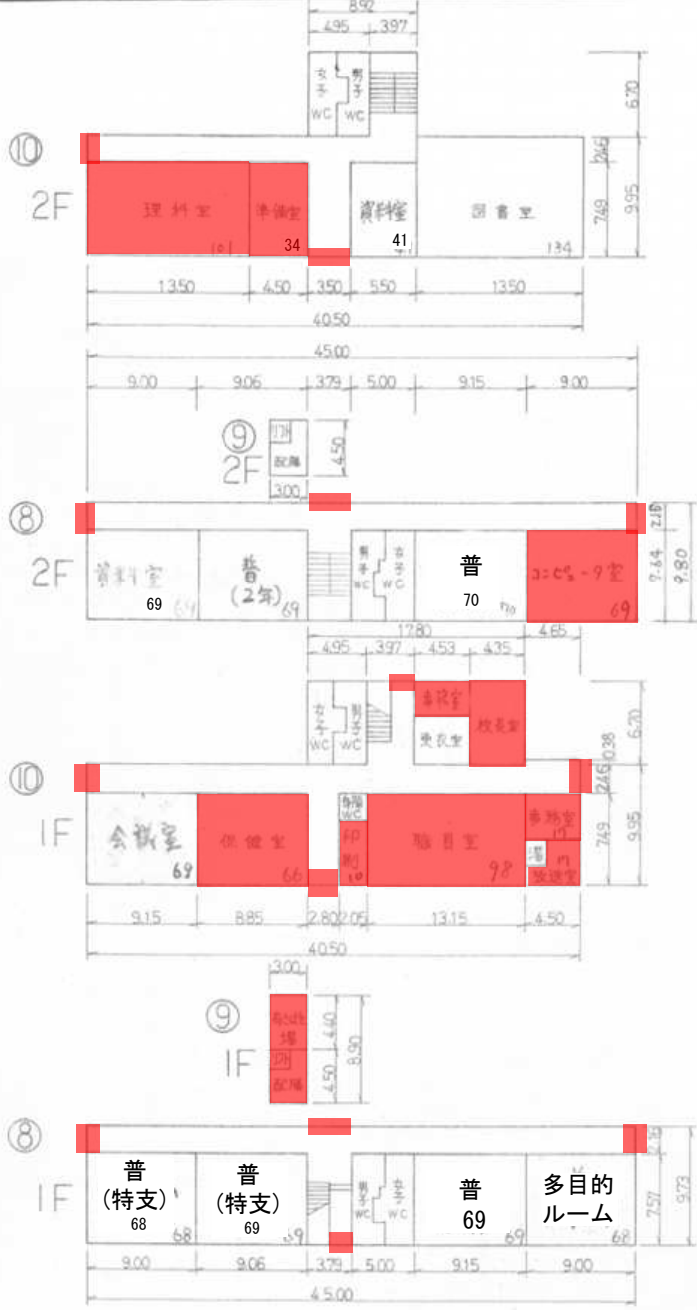
(令和4年度)

施設の配置図	縮尺	1/1200	B4	学校名	原小学校	調査番号	(基礎情報)	(市町村)	(学校)	整理番号
						34	212	1771	631	

- 凡例
- 建物
- ① 未とりにかし建物
 - ② 危険建物
 - ③ 借用建物
 - ④ 一時使用建物
 - ⑤ 屋外教育環境整備事業によるもの
 - ⑥ 吹き抜けの廊下
 - ⑦ 正門 通用門



(令和4年度)



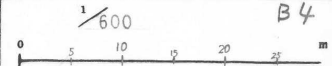
保水面積から控除されるもの
工北附属室 95㎡

凡例
普…普通教室
湯…湯沸室

(令和4年度)

施設の配置図

縮尺



B4

学校名

吉川小学校

調査番号

342

(都道府県)

12

(市町村)

177

(学校)

2

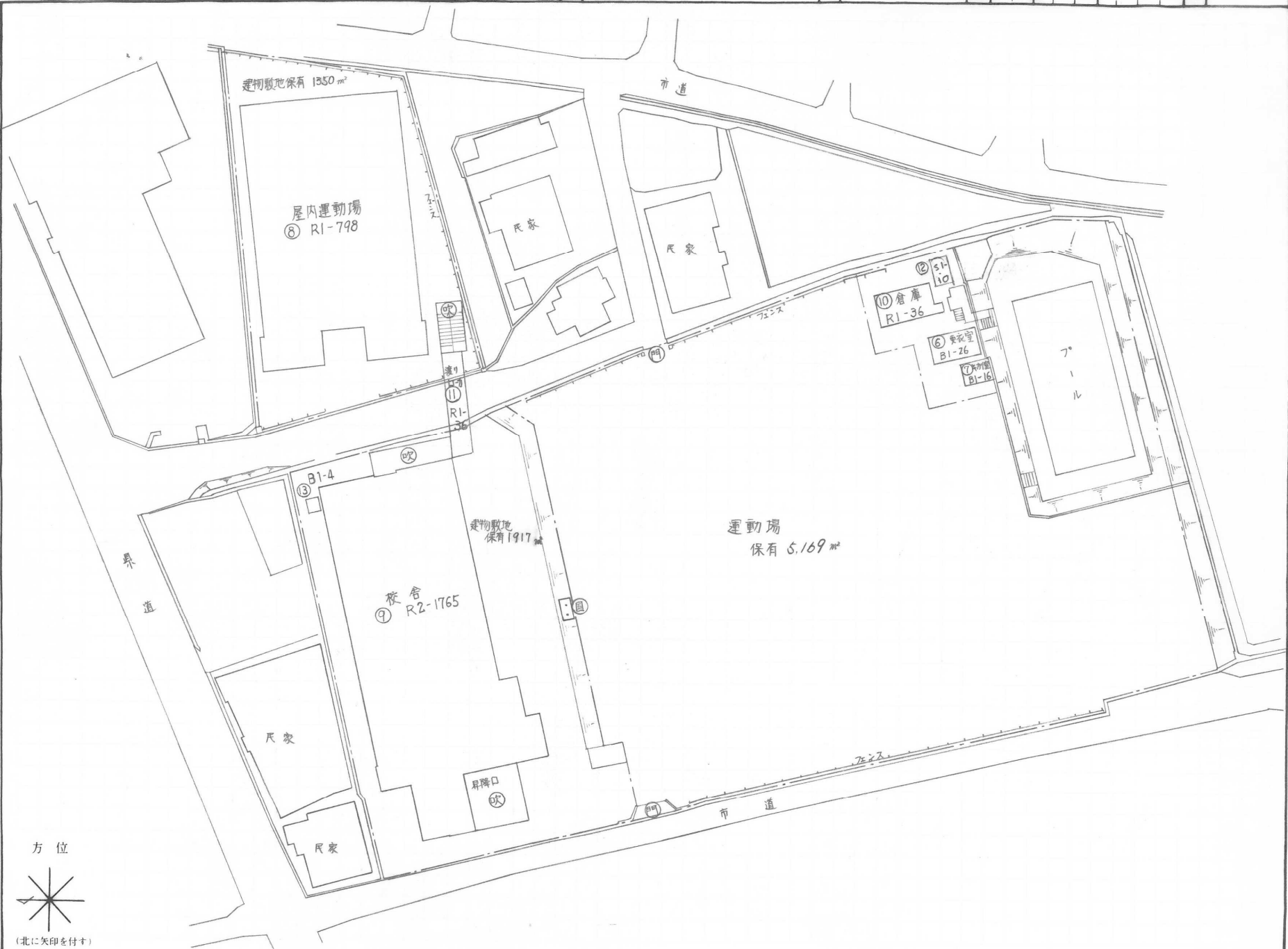
整理番号

632

凡例

建物

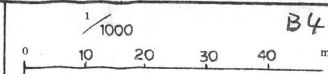
- ① 未とりこわし建物
- ② 危険建物
- ③ 借用建物
- ④ 一時使用建物
- ⑤ 正門・通用門
- ⑥ 吹抜
- ⑦ 国旗掲揚台



(令和4年度)

施設の配置図

縮尺



学校名

小谷 小学校

調査番号

(都道府県)	(市町村)	(学 校)
34	2121	8810

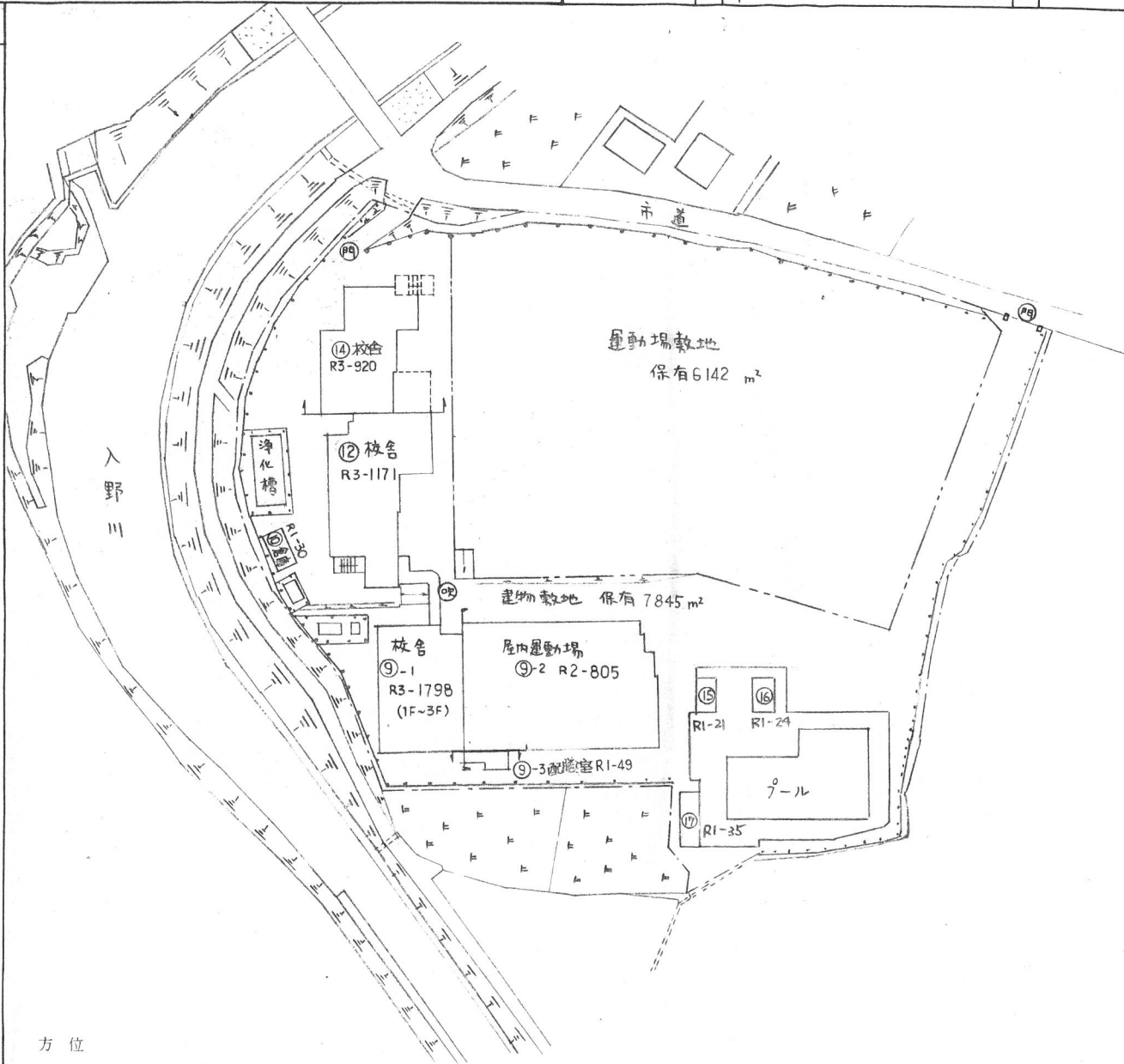
整理番号

637

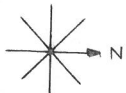
凡 例

建 物

- ⊖ 未とりこわし建物
- ⊕ 危険建物
- ⊙ 借用建物
- ⊖ 一時使用建物
- ⊕ 屋外教育環境整備事業によるもの
- Ⓜ 正門
通用門



方位

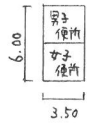


(北に矢印を付す)

(令和4年度)

平面図	縮尺	1/500 0 10 20 m	学校名	小谷 学校	調査番号	(都道府県)	(市町村)	(学校)	整理番号
					34	21	21	880	637-2

⑮ 7-11付属室



⑯ 7-11付属室



⑰ 7-11付属室



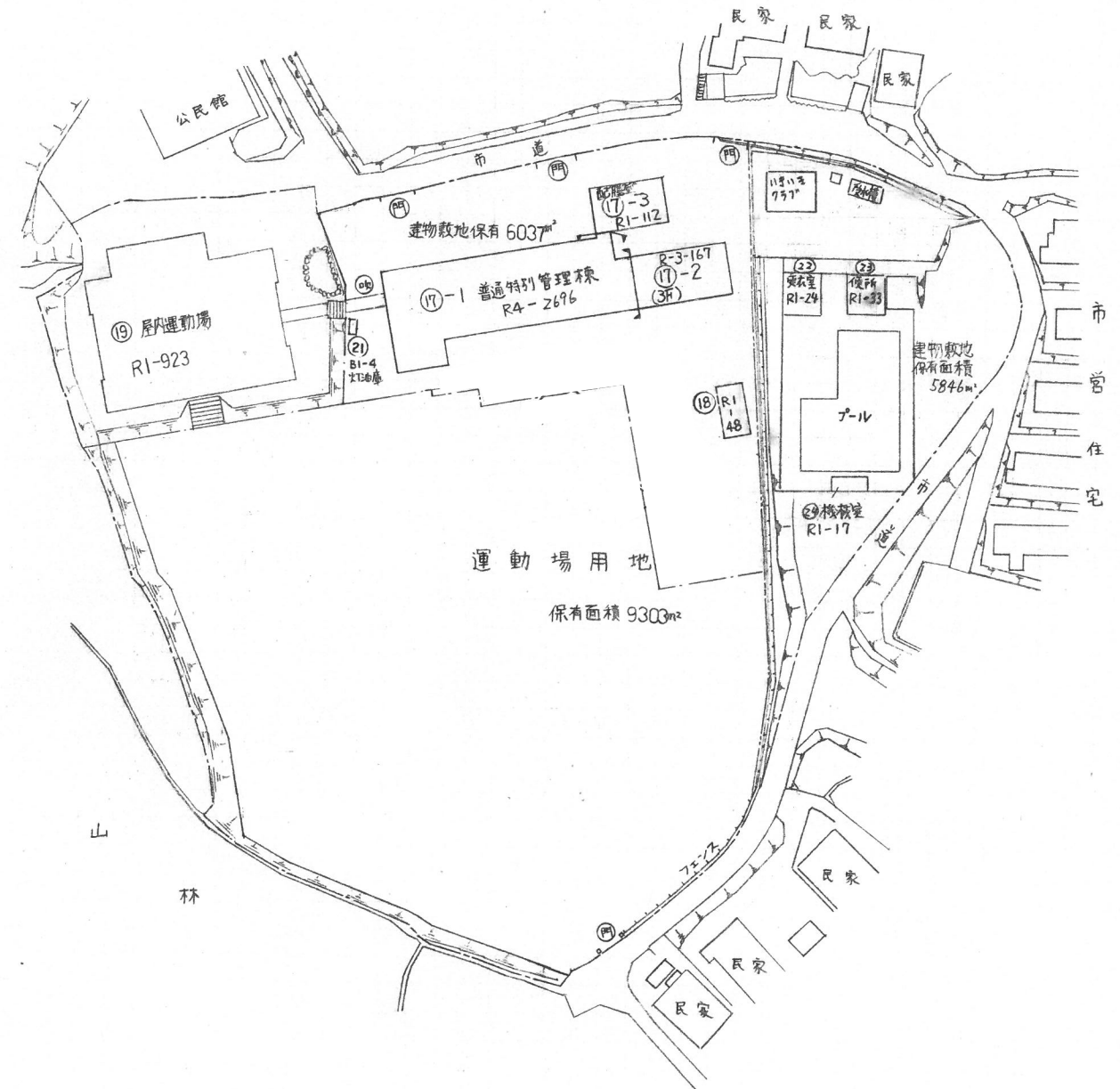
保有面積から控除したものの

- ・ 7-11付属室 21 m²
- ・ 7-11付属室 24 m²
- ・ 7-11付属室 35 m²

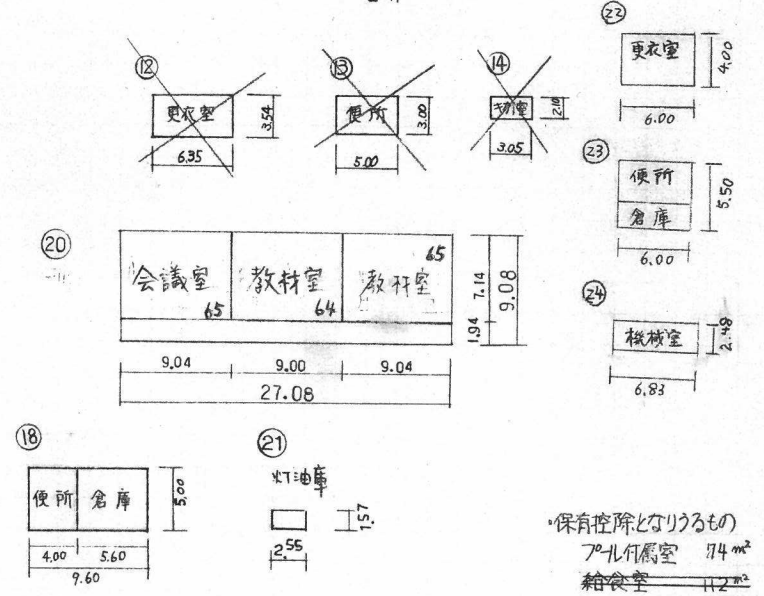
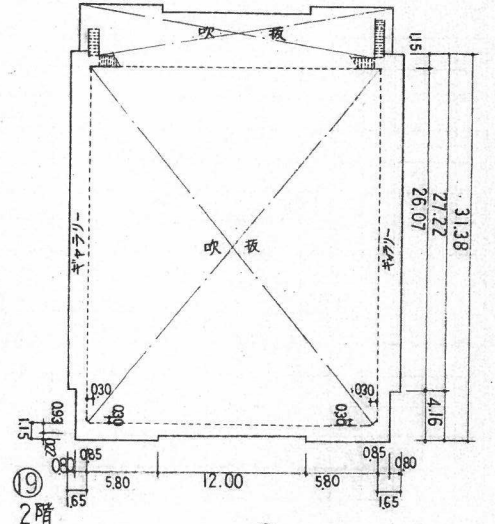
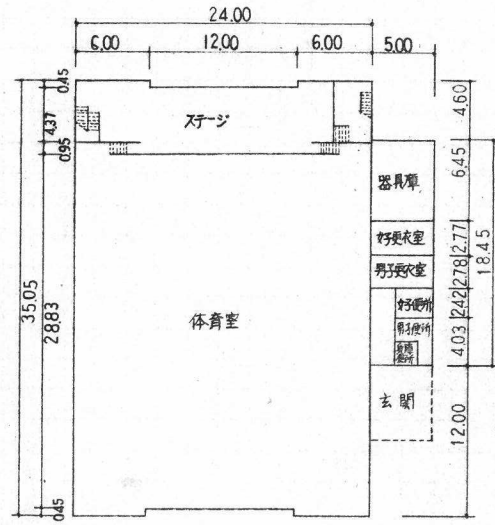
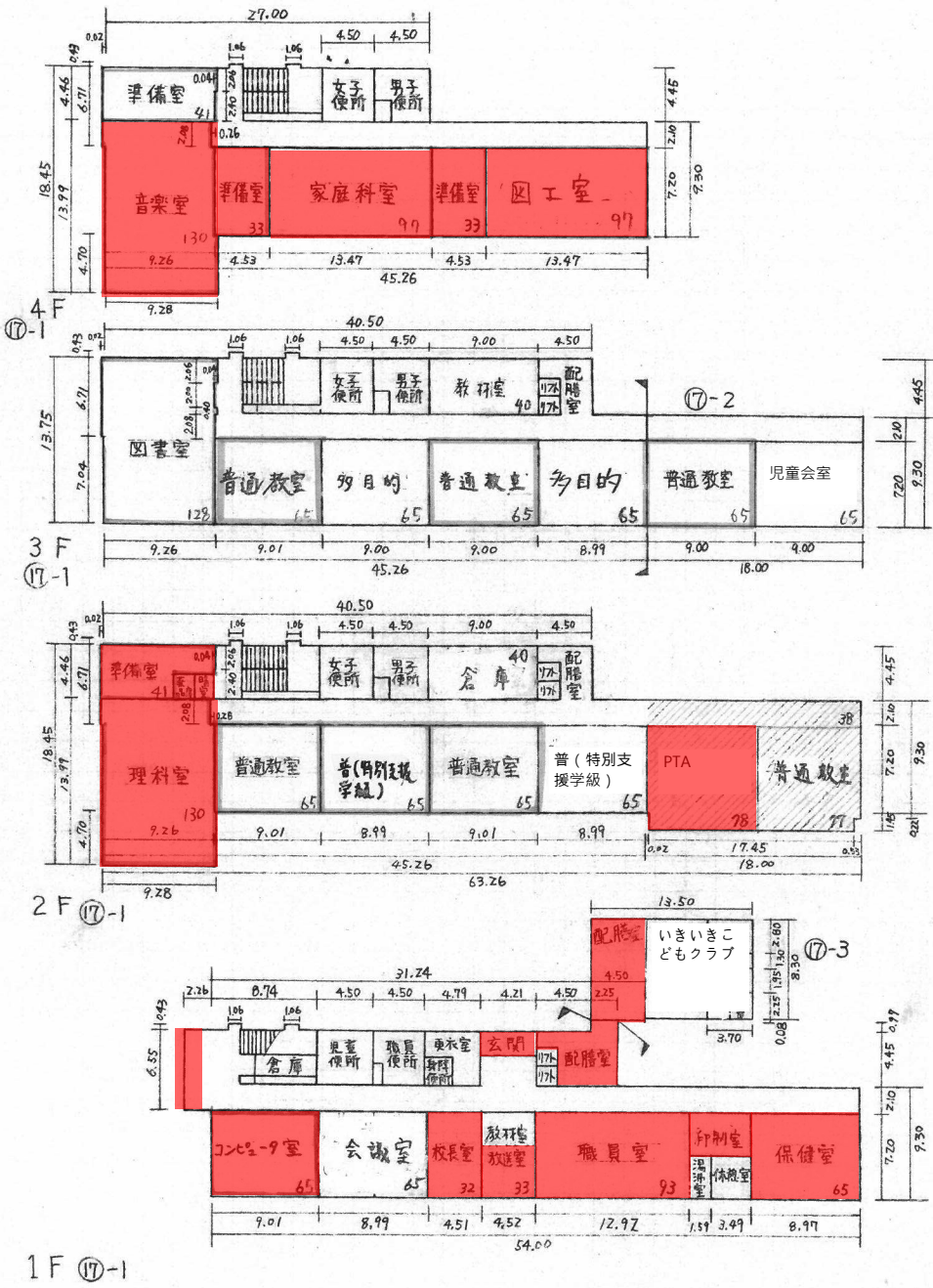
(令和4年度)

施設の配置図	縮尺	1/1000	B4	学校名	高屋東小学校			調査番号	638					
					(都道府県)	(市町村)	(学校)							
					3	4	2	1	2	1	8	8	1	

- 凡例
- 建物
- ⊖ 未とりこわし建物
 - ⊖ 危険建物
 - ⊖ 借用建物
 - ⊖ 一時使用建物
 - 建物以外の工作物
 - 吹 吹き板けの渡廊下
 - 動 動物小屋



(令和4年度)

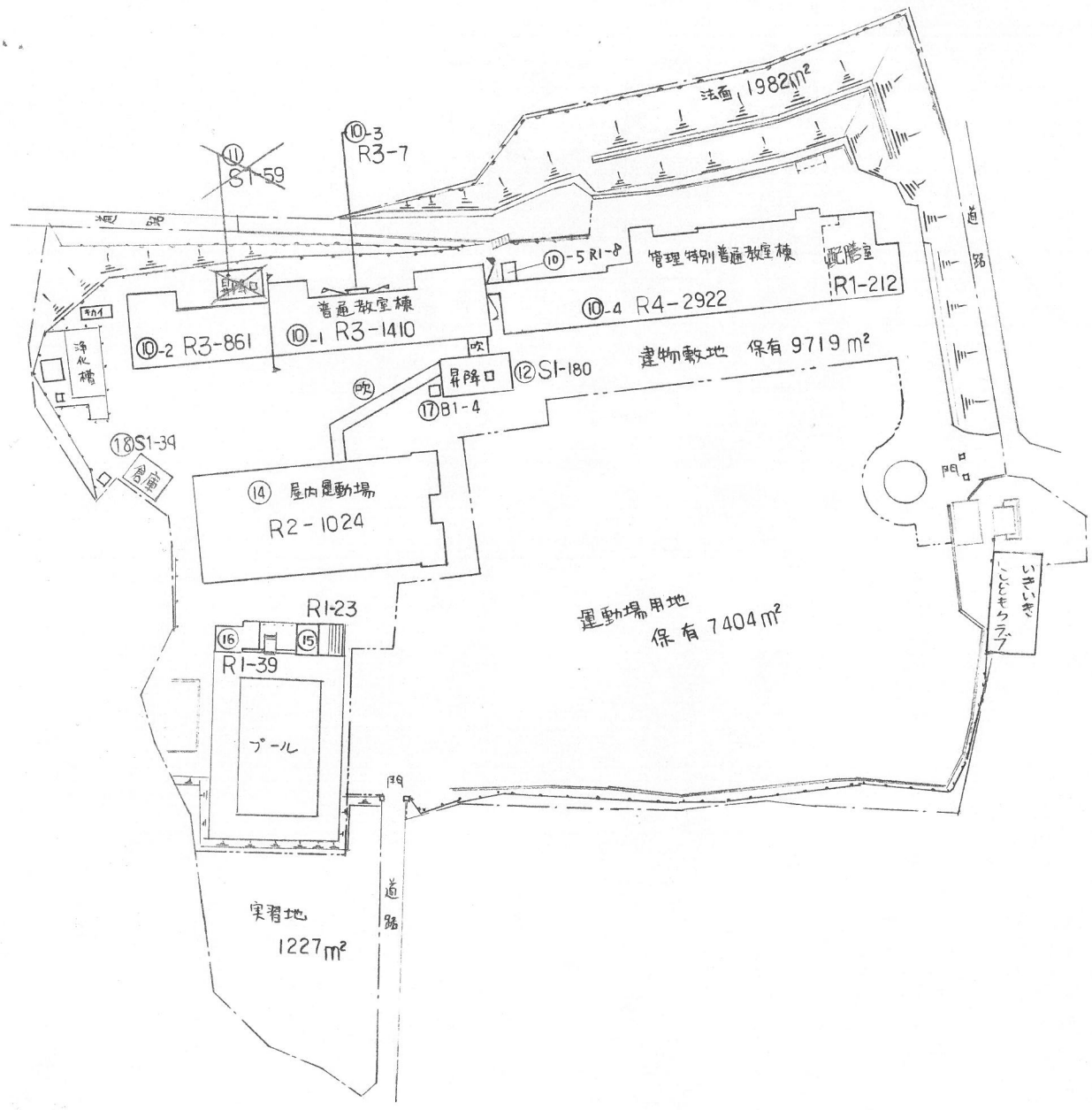


保育控除となるもの
 70㎡ 印刷室
 給食室 112㎡

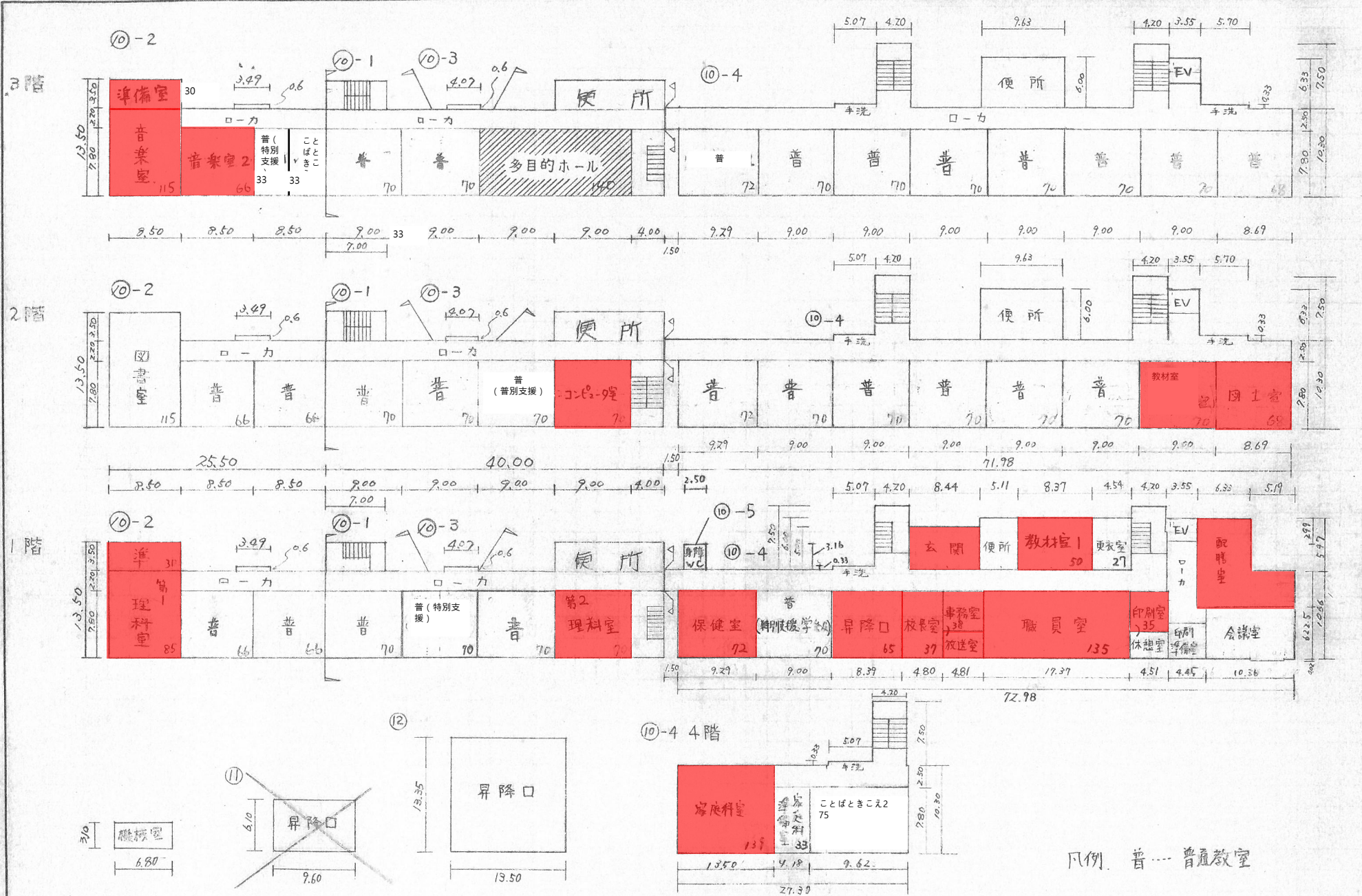
(令和4年度)

施設の配置図	縮尺	1/1000	B4	学校名	高屋西小学校			調査番号	整理番号					
					(都道府県)	(市町村)	(学校)							
					3	4	2	1	2	1	8	8	2	639

- 凡例
- 建物
- ⑥ 未とりこわし建物
 - ⑦ 危険建物
 - ⑧ 借用建物
 - ⑨ 一時使用建物
 - ⑩ 屋外教育環境整備事業によるもの

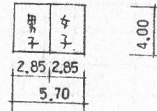


(令和4年度)

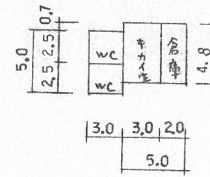


(令和3年度)

⑮ プール附属室 (更衣室)



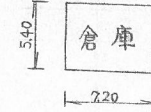
⑯ プール附属室



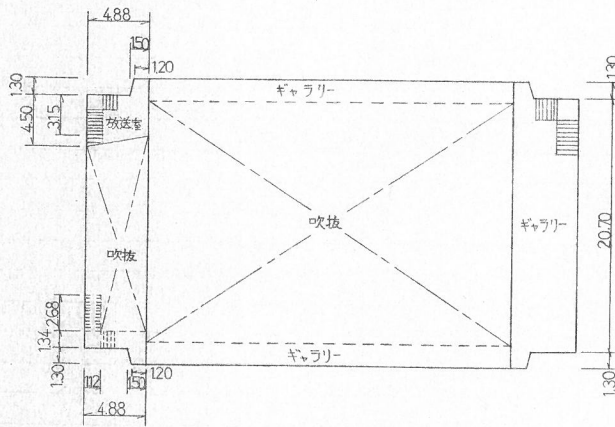
⑰ 油庫



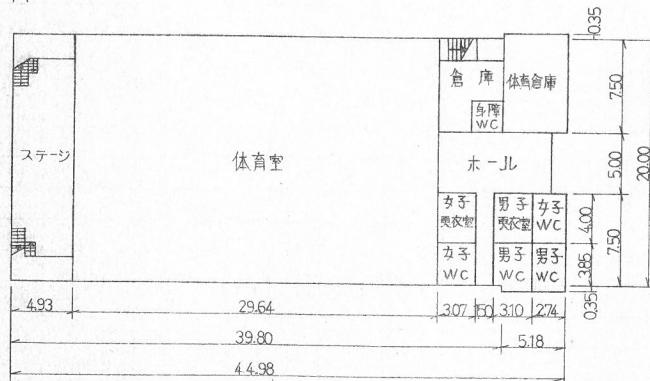
⑱ 倉庫



⑭ 2F



⑭ 1F

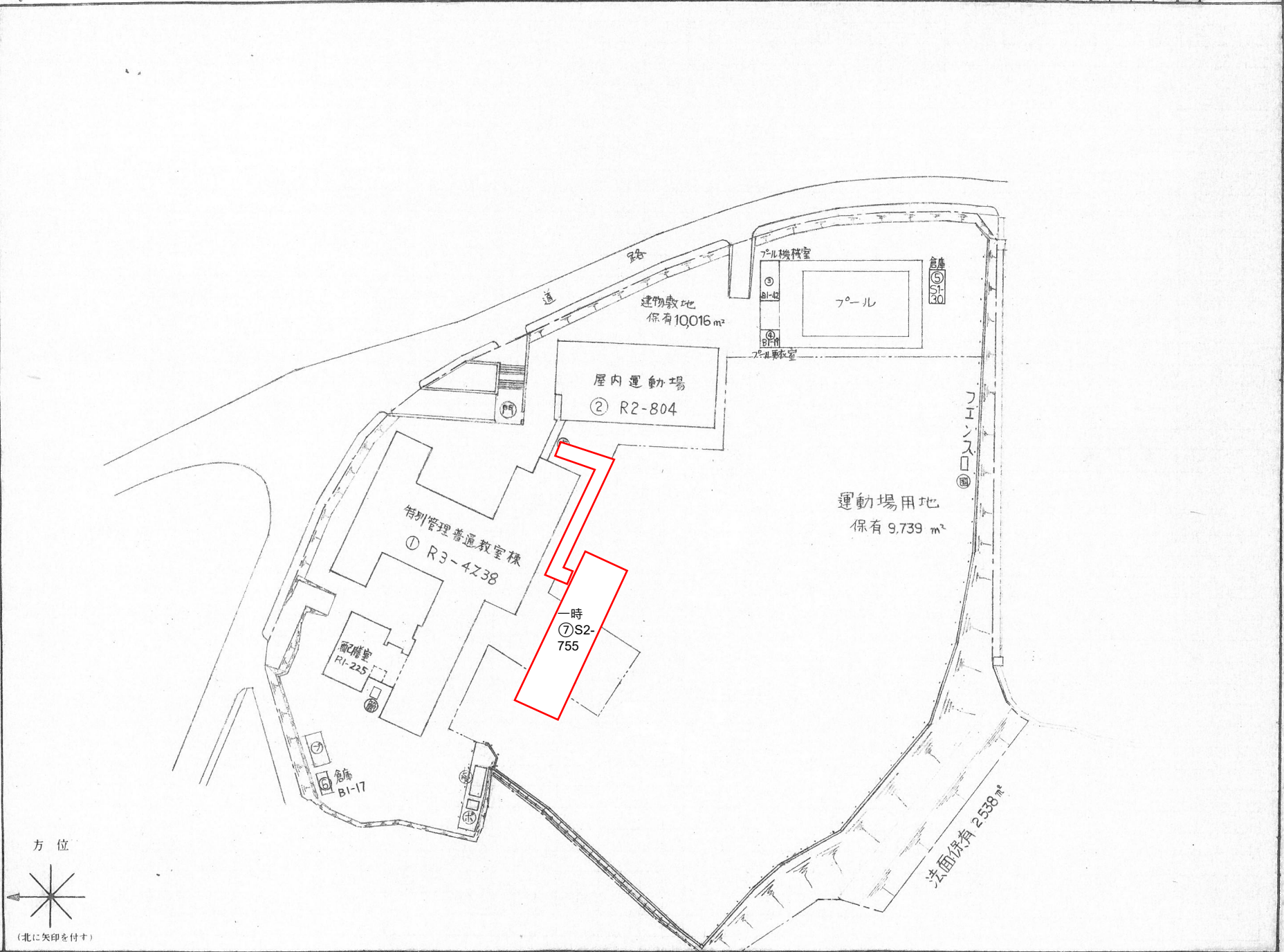


保有面積から控除されるもの
~~給食室 212 m²~~
 プール附属室 62 m²
 特例として控除されるもの
 機械室 21 m²

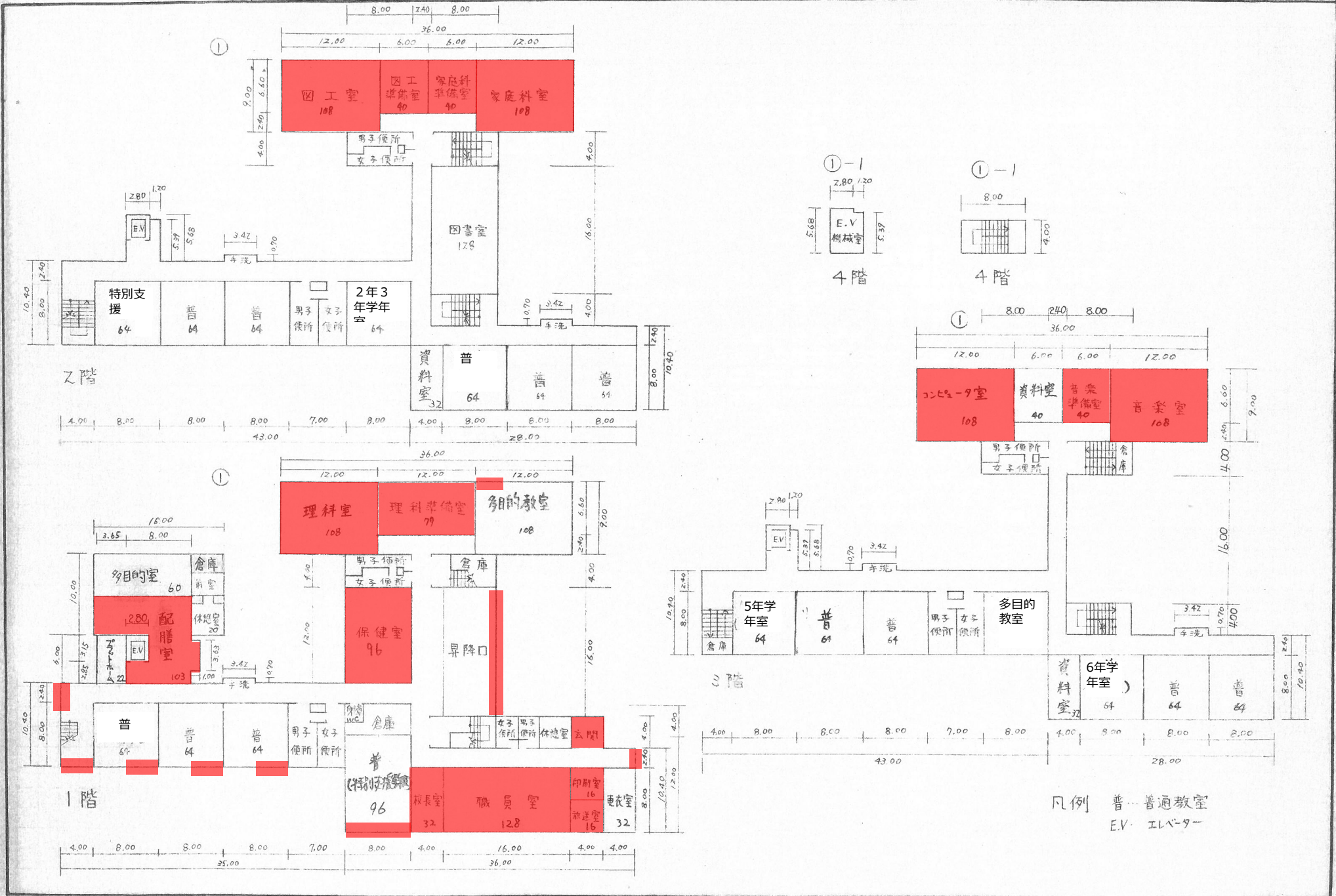
(令和4年度)

施設の配置図	縮尺	1/1000	B4	学校名	平岩小学校	調査番号	(都道府県)	(市町村)	(学校)	整理番号
		0 40 m				34212		1736		628

- 凡例
- 建物
- ⊖ 未とりこわし建物
 - ⊖ 危険建物
 - ⊖ 借用建物
 - ⊖ 一時使用建物
 - ⊖ 吹抜け落廊下
 - ⊖ 正門
 - ⊖ 国旗掲揚台
 - ⊖ フロポン庫
 - ⊖ ポンプ庫
 - ⊖ 受水槽
 - ⊖ 簡易勾配規模溝

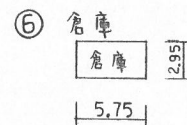
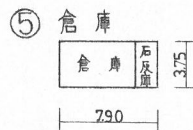
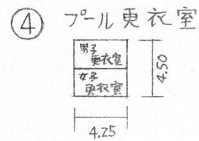
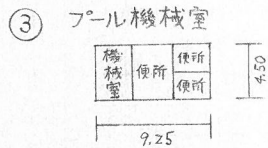
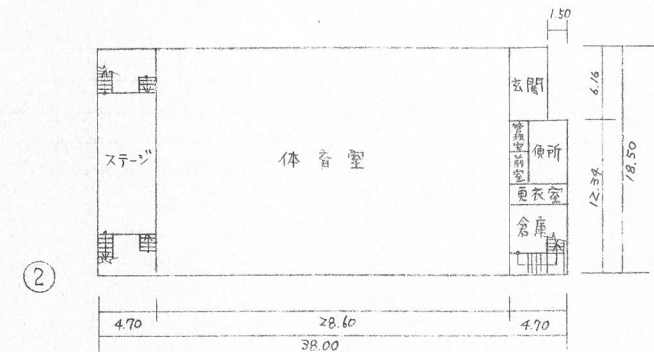
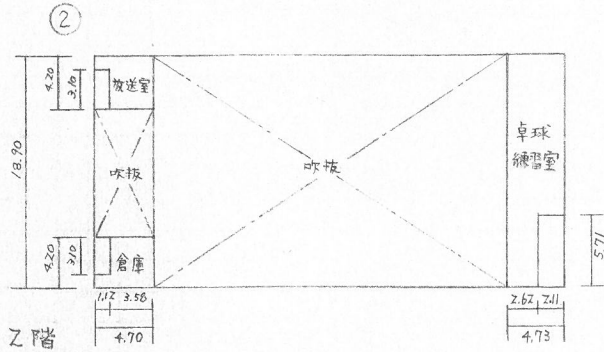


(令和4度)



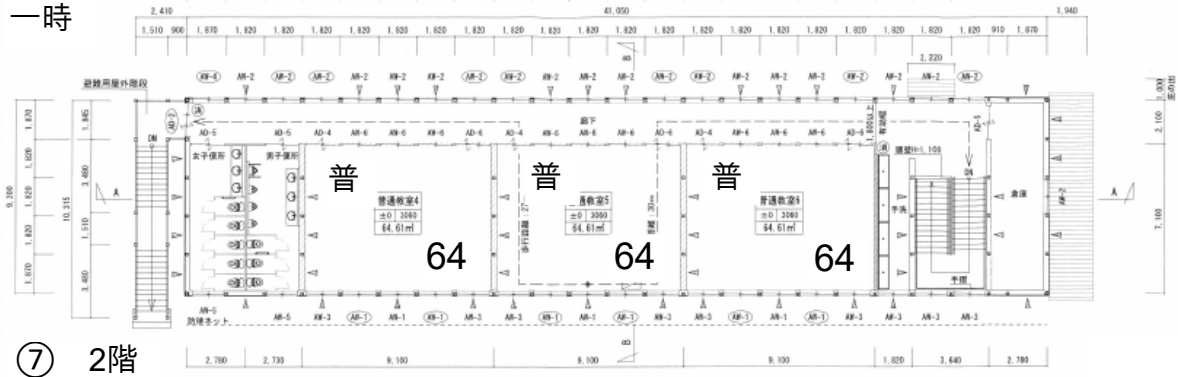
(令和4年度)

平面図	縮尺	1/500	B4	学校名	平岩小学校	調査番号	(都道府県) 34	(市町村) 212	(学校) 1736	整理番号	628-2
-----	----	-------	----	-----	-------	------	-----------	-----------	-----------	------	-------

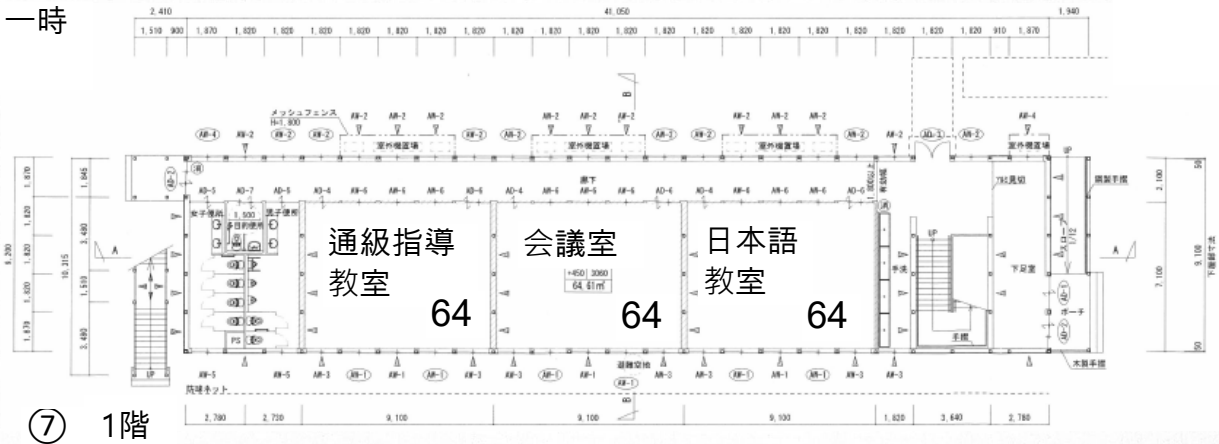


保有面積から控除されるもの
~~給食室~~ 20.3㎡
 プール機械室 4.2㎡
 プール更衣室 19㎡

一時

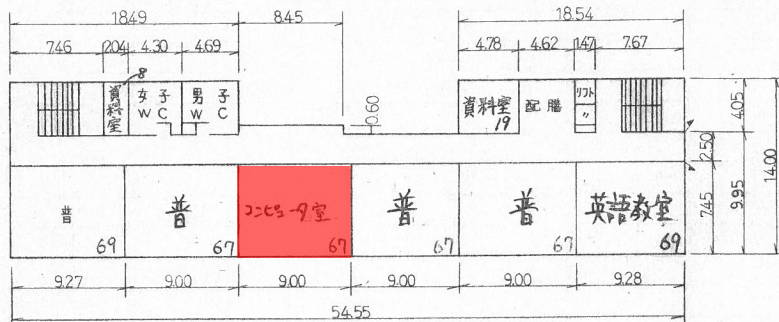


一時

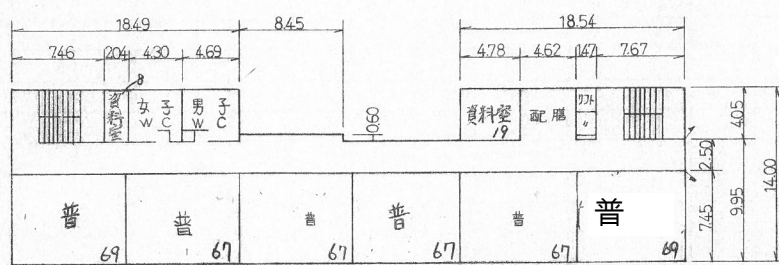


令和4年度

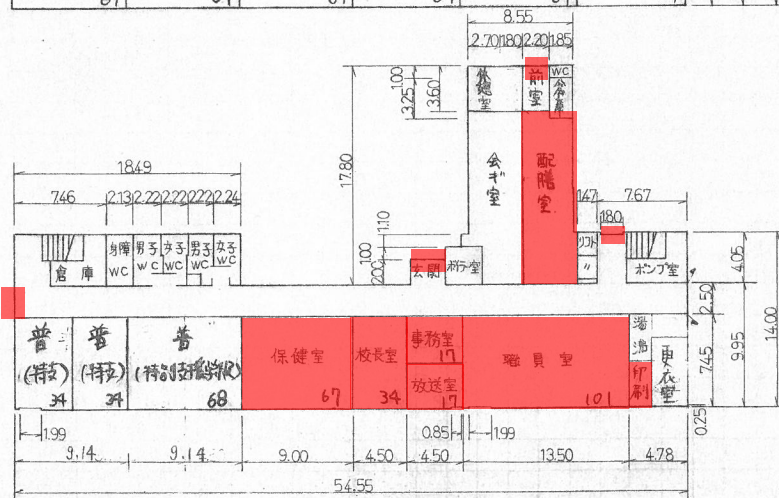
①-1
3F



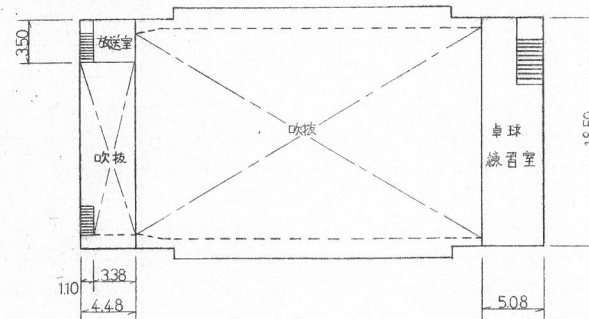
①-1
2F



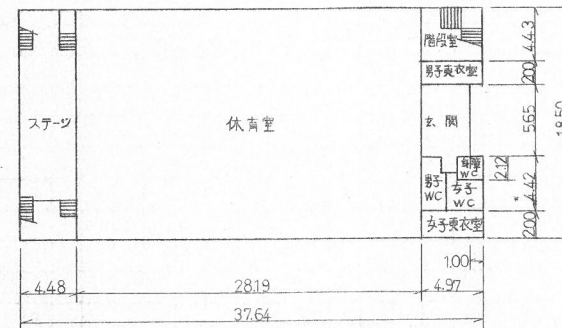
①-1
1F



2F

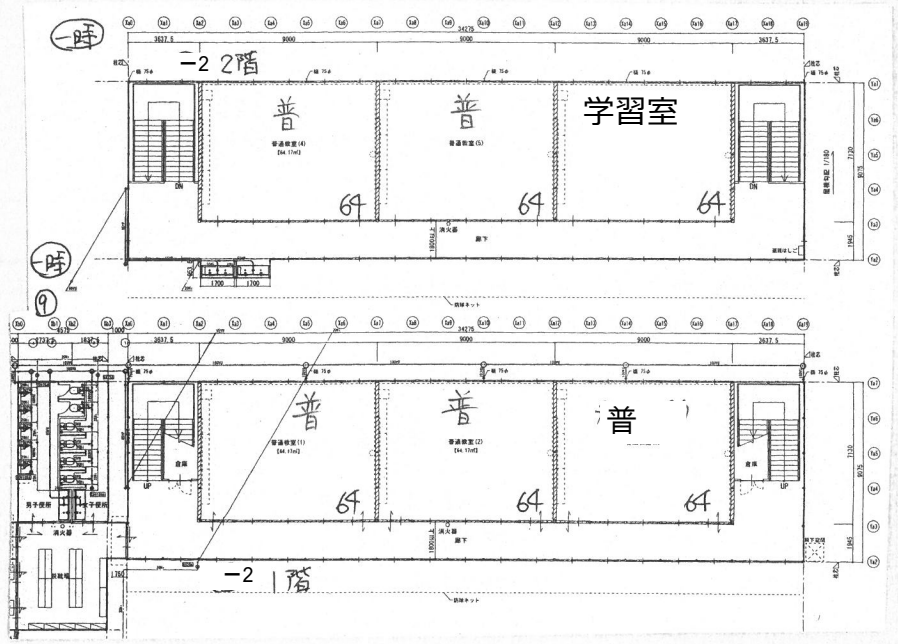
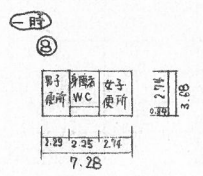
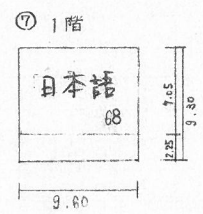
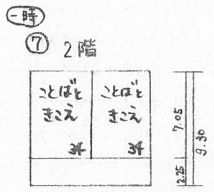
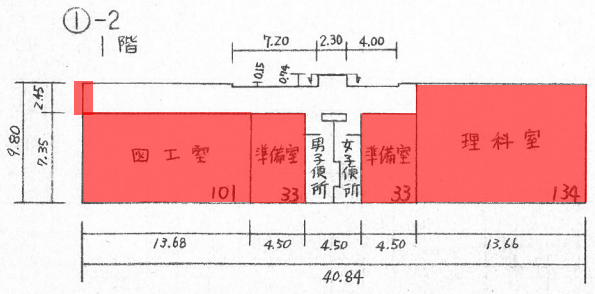
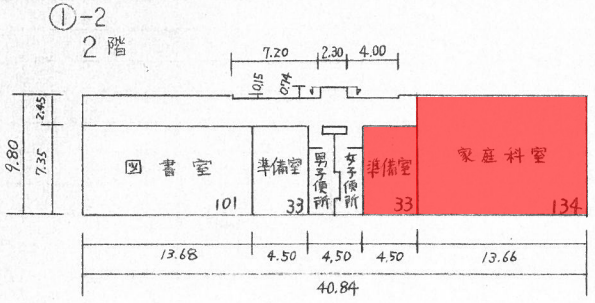
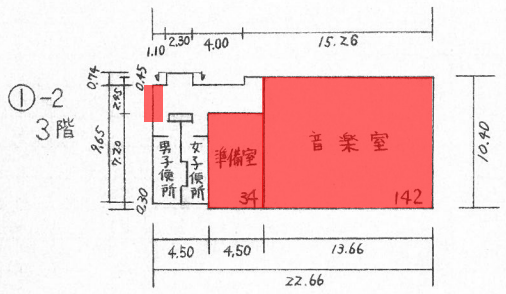
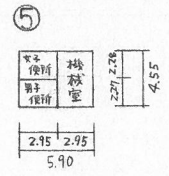
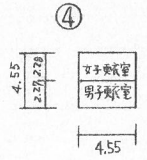
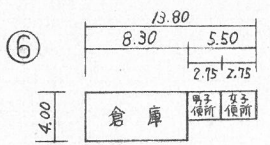


② 1F



凡例 普: 普通教室

(令和4年度)



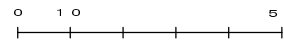
保有面積から控除されるもの
 男子更衣室 21㎡
 男子機械室 27㎡
~~給食室 181㎡~~

(令和4年度)

施設の配置図

縮尺

S = 1 / 500



学校名

龍王小学校

調査番号

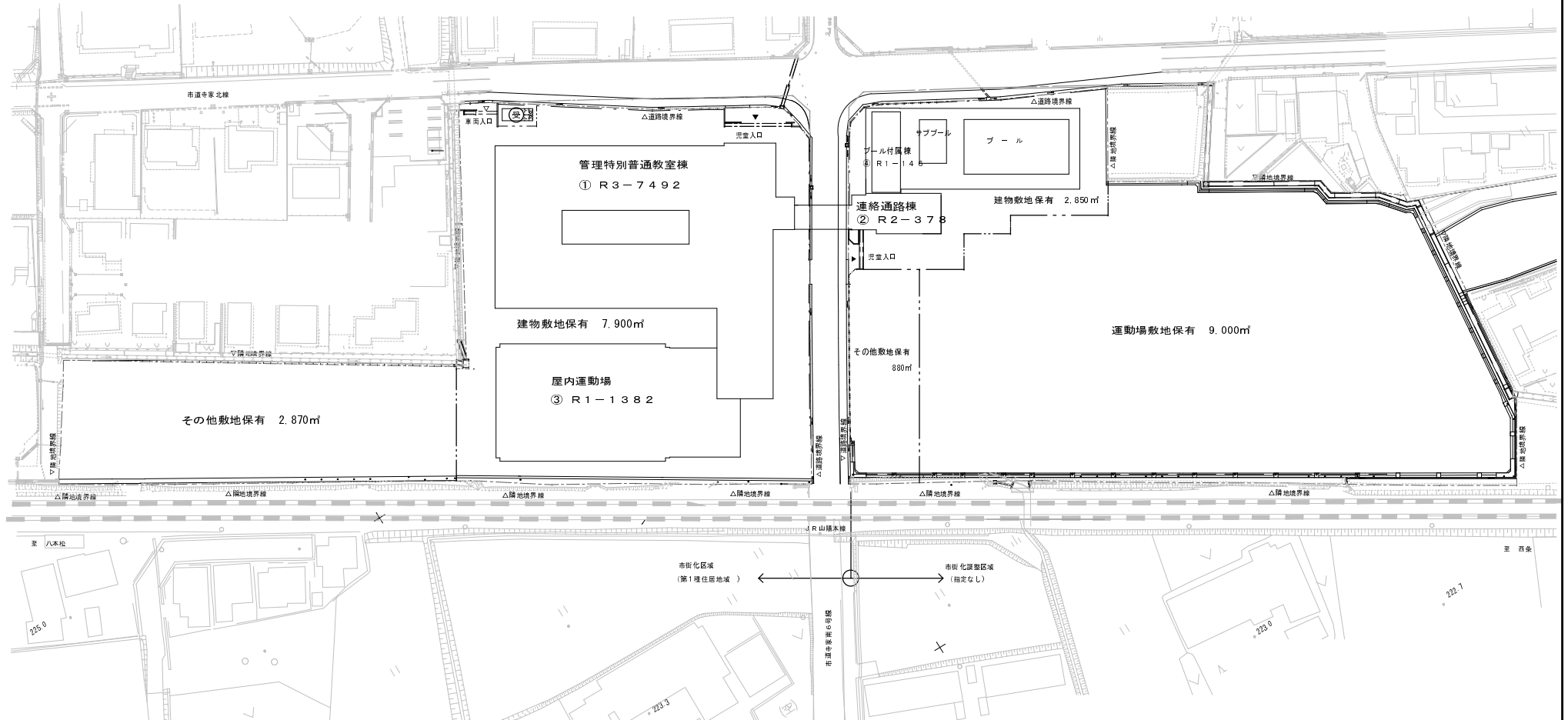
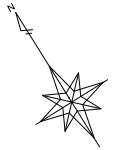
(都道府県)		(市町村)			(学校)			
3	4	2	1	2	1	9	2	7

整理番号

凡例

建物以外の工作物

⊕ 受水槽

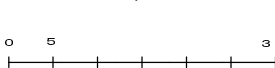


(令和4年度)

平面図

縮尺

S = 1 / 400



学校名

龍王小学校

調査番号

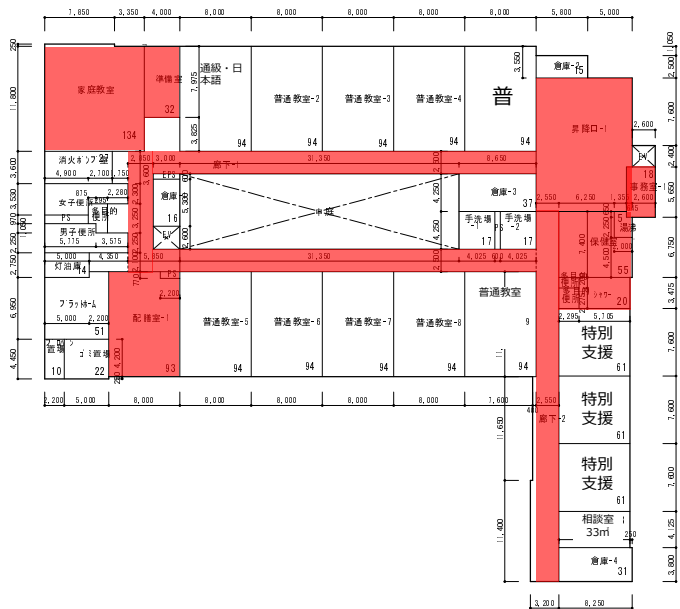
(道庁) 3 4 2 1 2

(市町村) 1 9 2 7

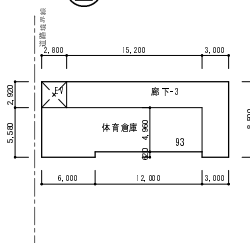
(学校) 1 9 2 7

整理番号

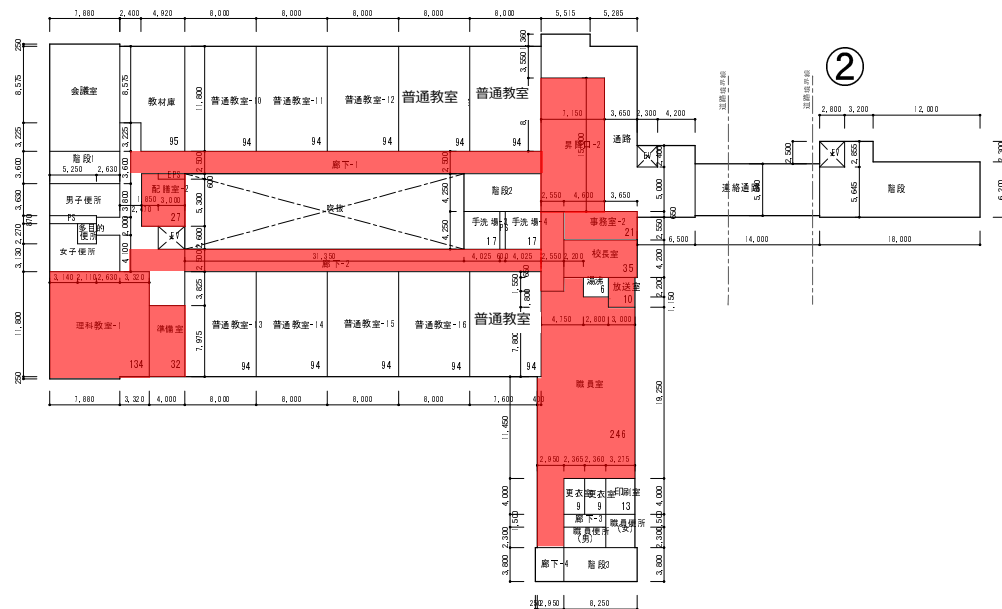
①



②

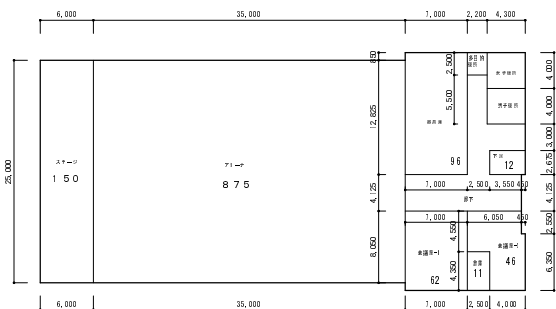


①

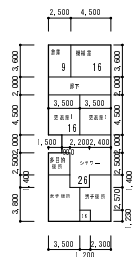


②

③



④



保有面積から控除されるもの
・プール付属棟 146㎡

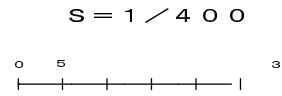
1階平面図

2階平面図

(令和4年度)

平面図

縮尺



学校名

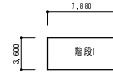
龍王小学校

調査番号

(都道府県)		(市町村)			(学校)			
3	4	2	1	2	1	9	2	7

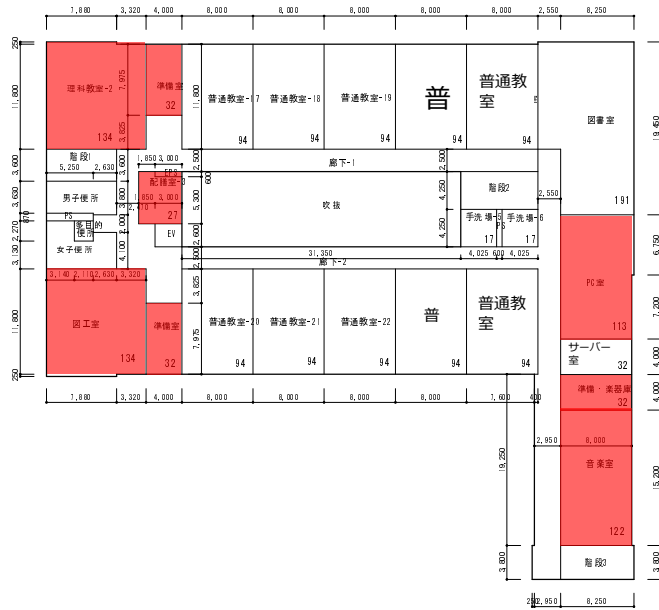
整理番号

①



R階平面図

①

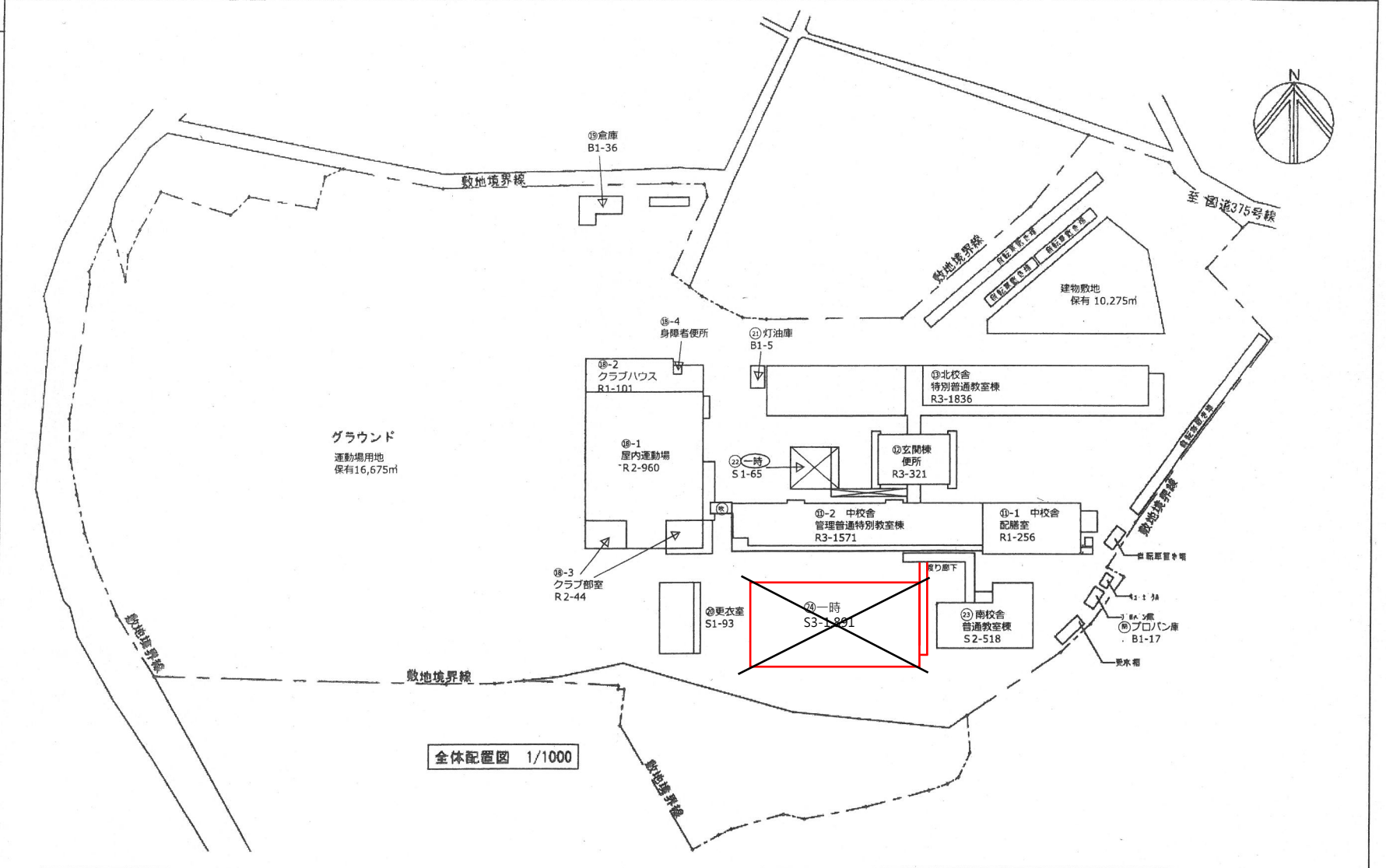


3階平面図

(令和4年度)

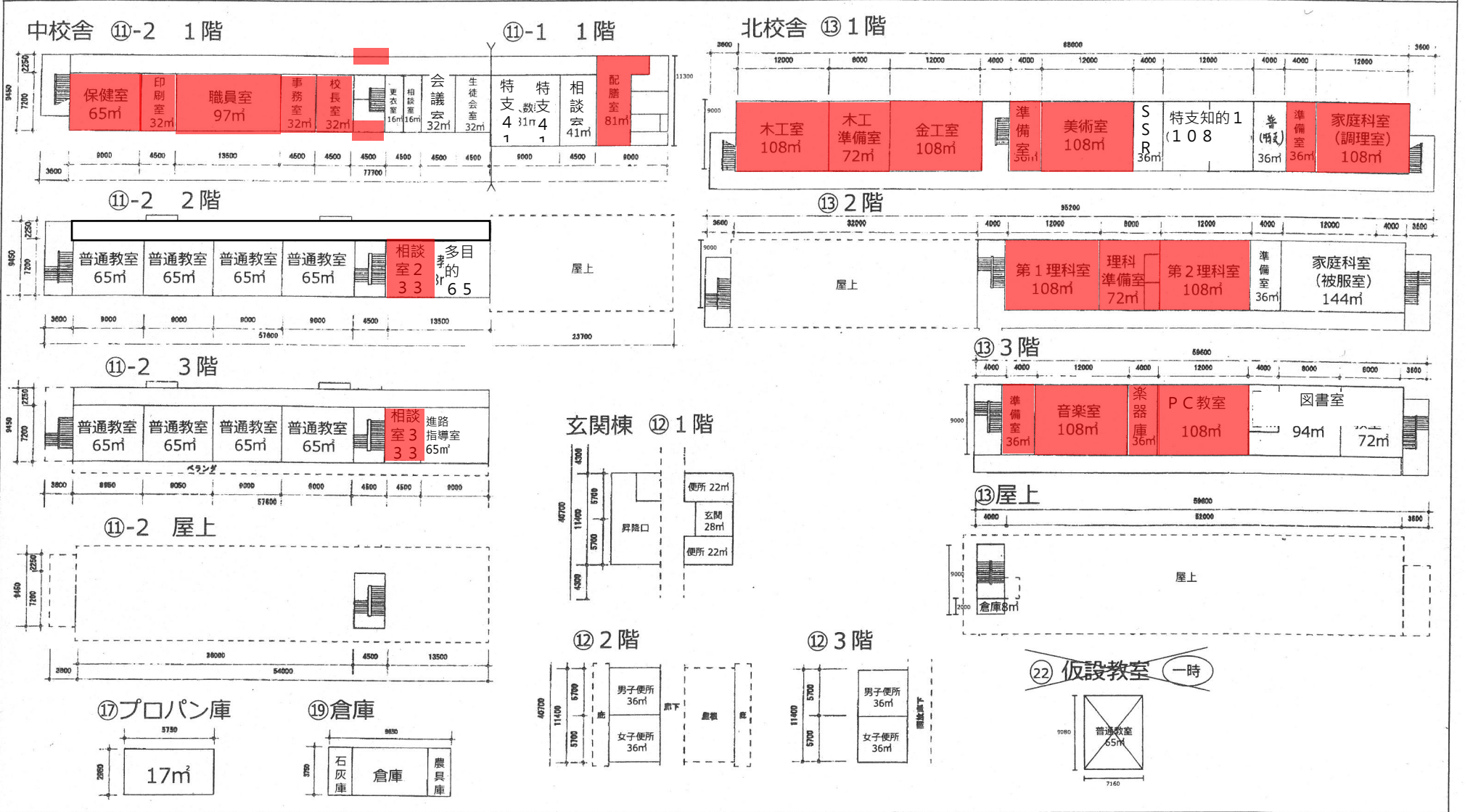
平面図	縮尺	1/1000	A 3	学校名	向陽中学校	調査番号	(都道府県)			(市町村)			(学校)			整理番号	644
							3	4	2	1	2	4	3	7	2		

凡例	
建物	
未	未とりこわし建物
危	危険建物
借	借用建物
一時	一時使用建物
建物以外の工作物	
自	自転車置場
吹	吹き抜けの渡り廊下
井	井戸ポンプ室
門	正面通用門
温	温室
燃	燃料庫



(令和4年度)

平面図	縮尺	1/400	A3	学校名	向陽中学校	調査番号	(都道府県)		(市町村)		(学校)		整理番号	644-1
							3	4	2	1	2	4		

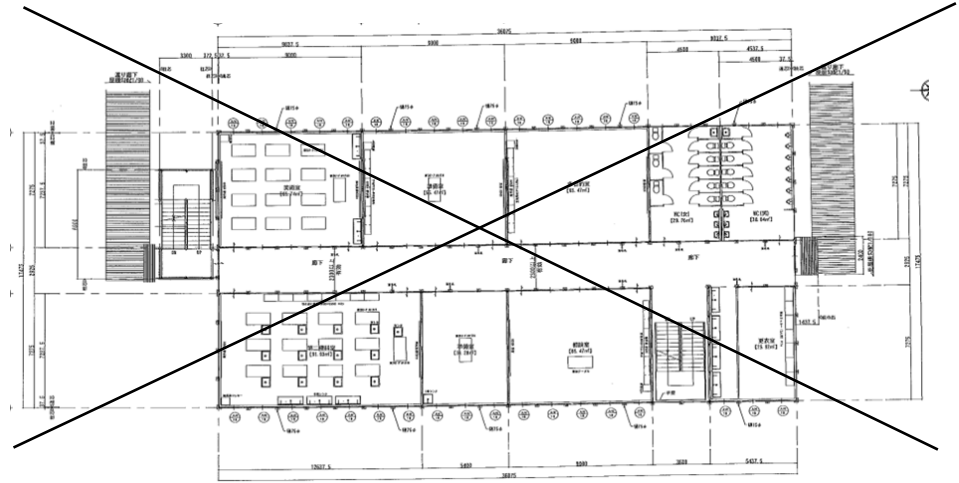
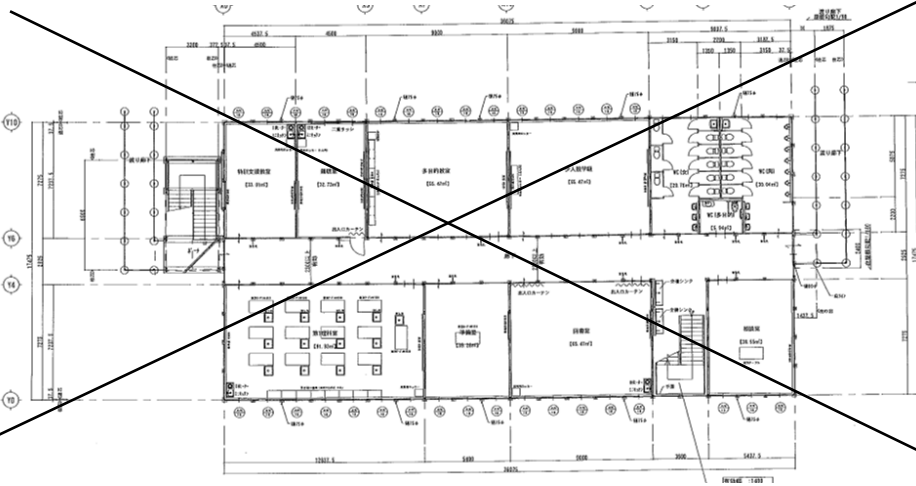


(令和4年度)

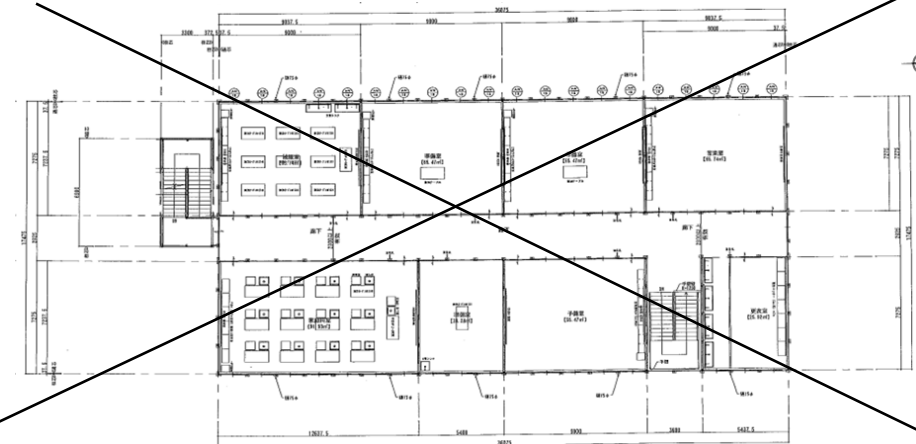
平面図	縮尺	1/400	A 3	学校名	向陽中学校	調査番号	(都道府県)		(市町村)		(学校)		整理番号	644-3
							3	4	2	1	2	4		

㉔仮設校舎 1階

㉔仮設校舎 2階



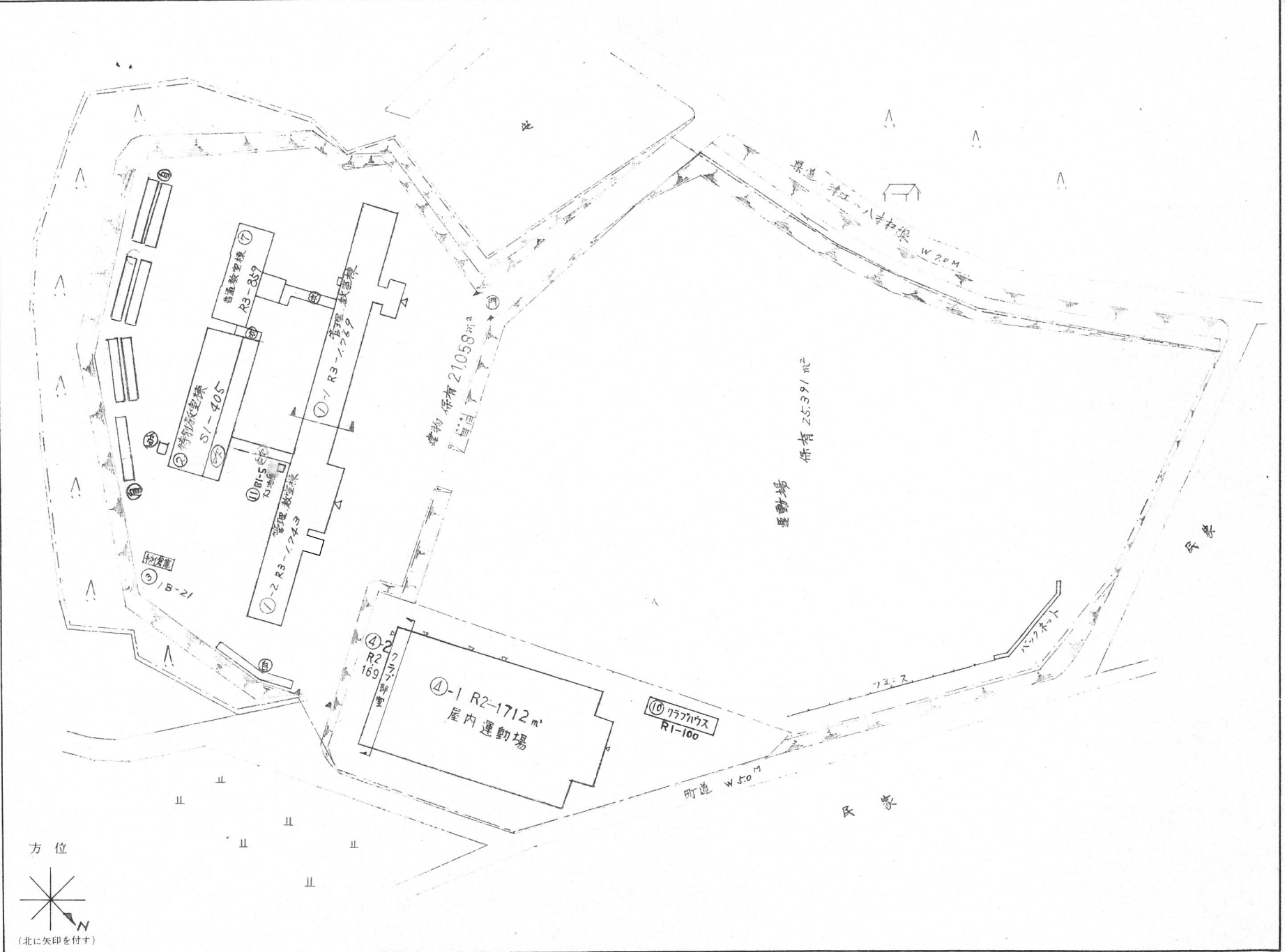
㉔仮設校舎 3階



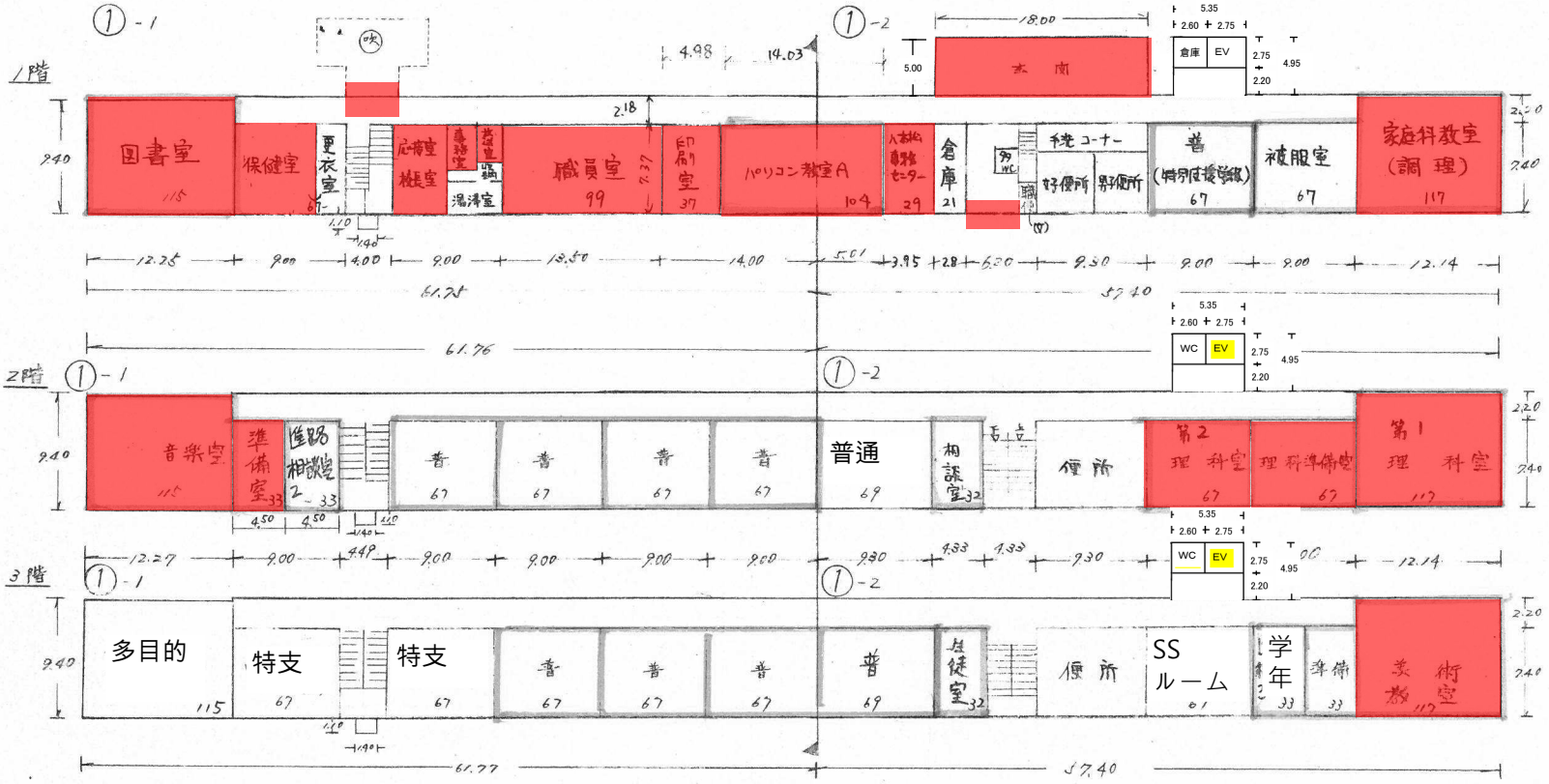
(令和4年度)

施設の配置図	縮尺	1/1,200	B4 40m	学校名	八木松中 学校	調査番号	(都道府県)	(市町村)	(学校)	整理番号	650
							34	212	4591		

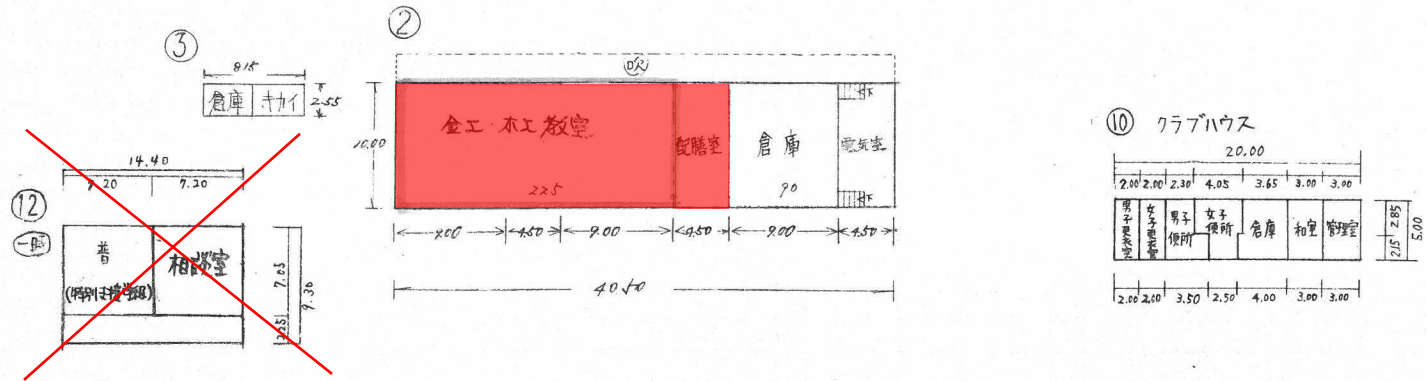
- 凡例
- 建物
- (未) 未とりこわし建物
 - (危) 危険建物
 - (借) 借用建物
 - (時) 一時使用建物
- 建物以外の工作物
- (自) 自転車置場
 - (倉) 倉庫
 - (吹) 吹き抜けの渡廊下
 - (温) 温室
 - (撲) 相撲場
 - (冷) 冷温水槽



(令和4年度)



凡例
 普通教室
 準備室



(令和4年度)

平面図

縮尺

1/500

B4

20m

学校名

八木中 学校

調査番号

(都道府県)

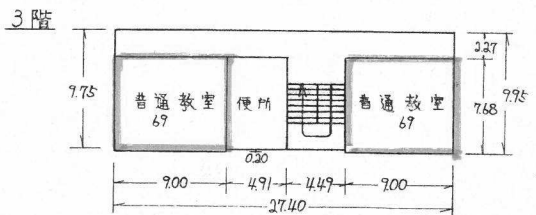
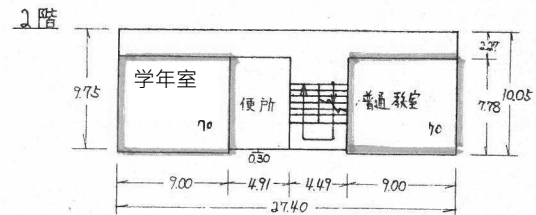
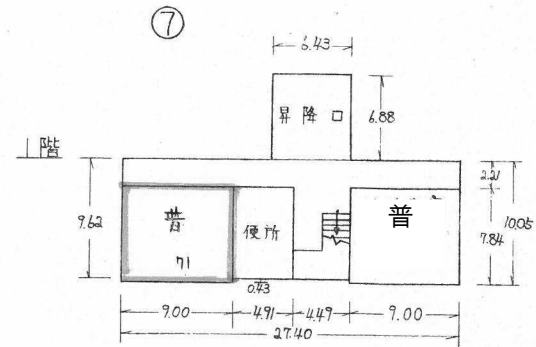
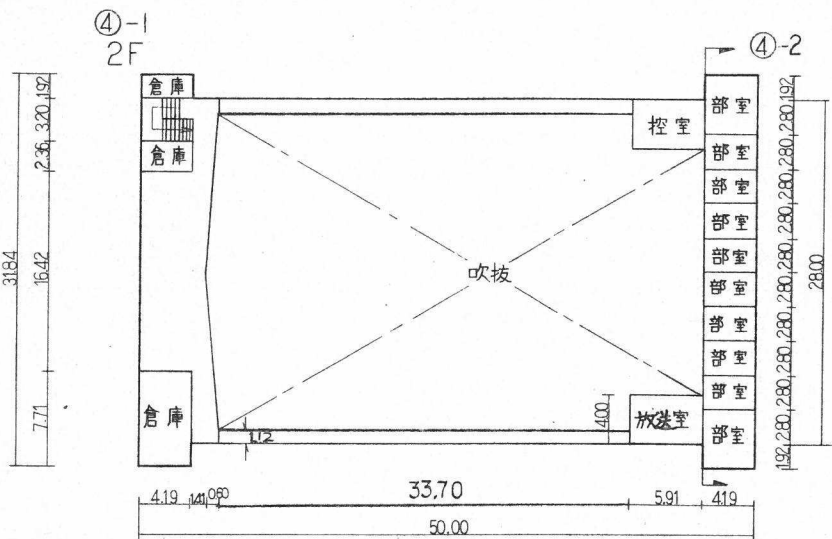
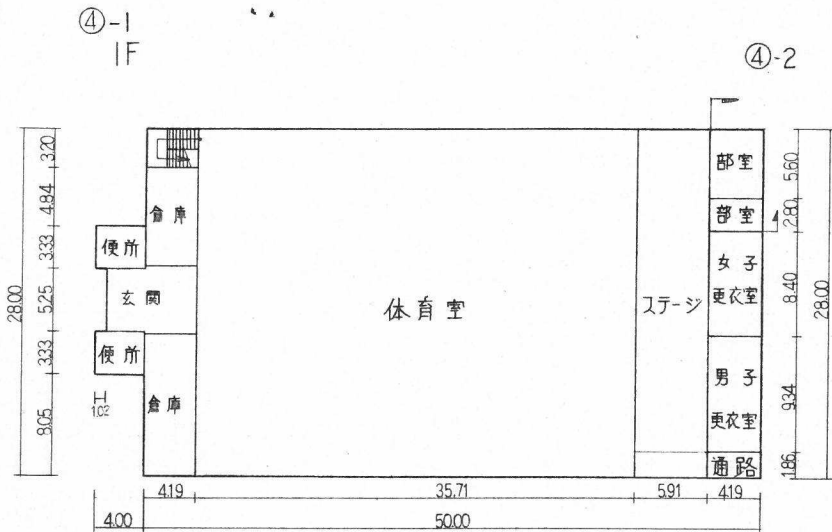
(市町村)

(学校)

整理番号

342124391

650-2

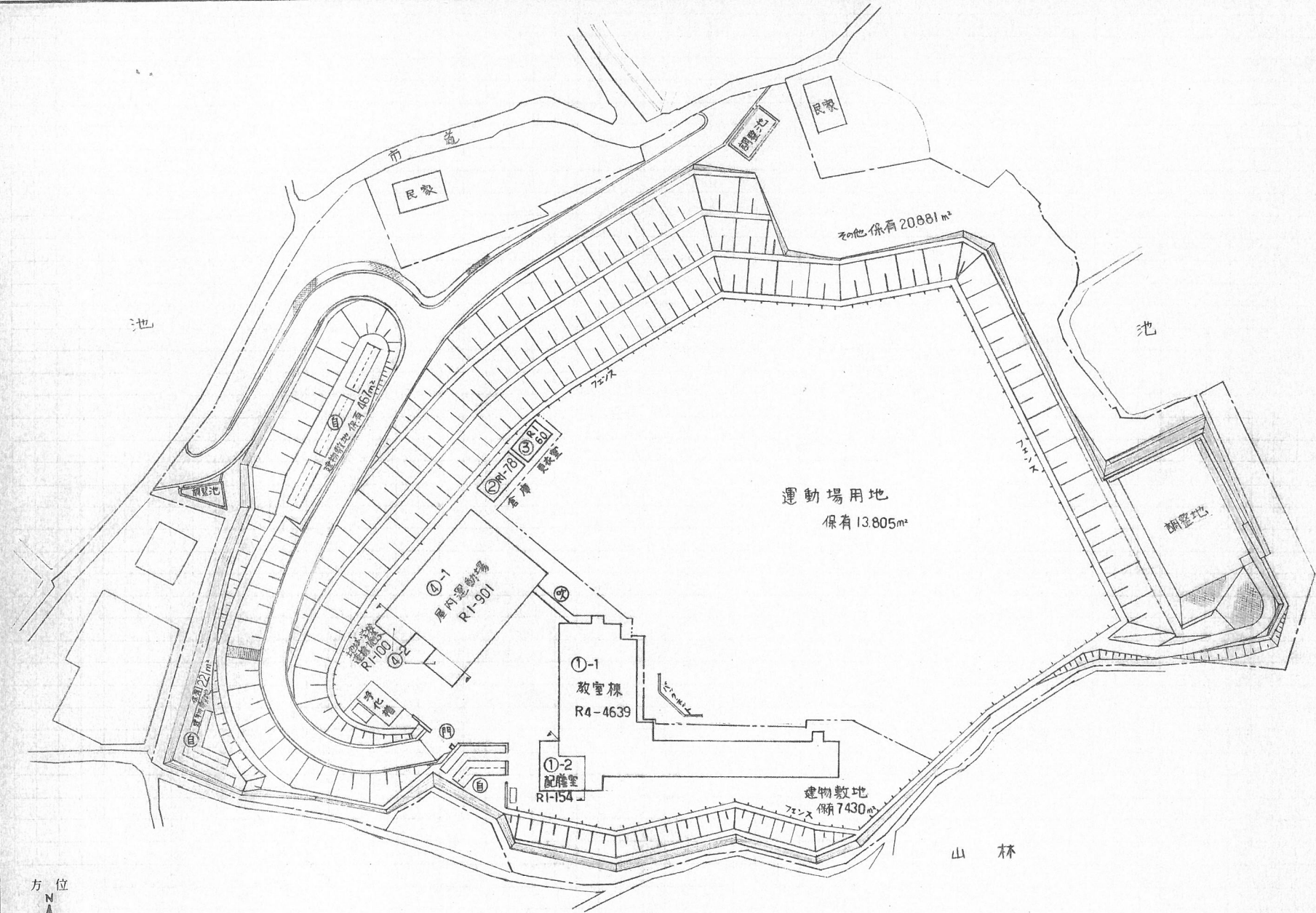


保有面積から控除されるもの
77.7m²

(令和4年度)

施設の配置図	縮尺	1/1200	B4	学校名	松賀中学校	調査番号			整理番号						
						(都道府県)	(市町村)	(学校)							
		0 10 20 30 40 50 m				3	4	2	1	2	4	3	7	4	645

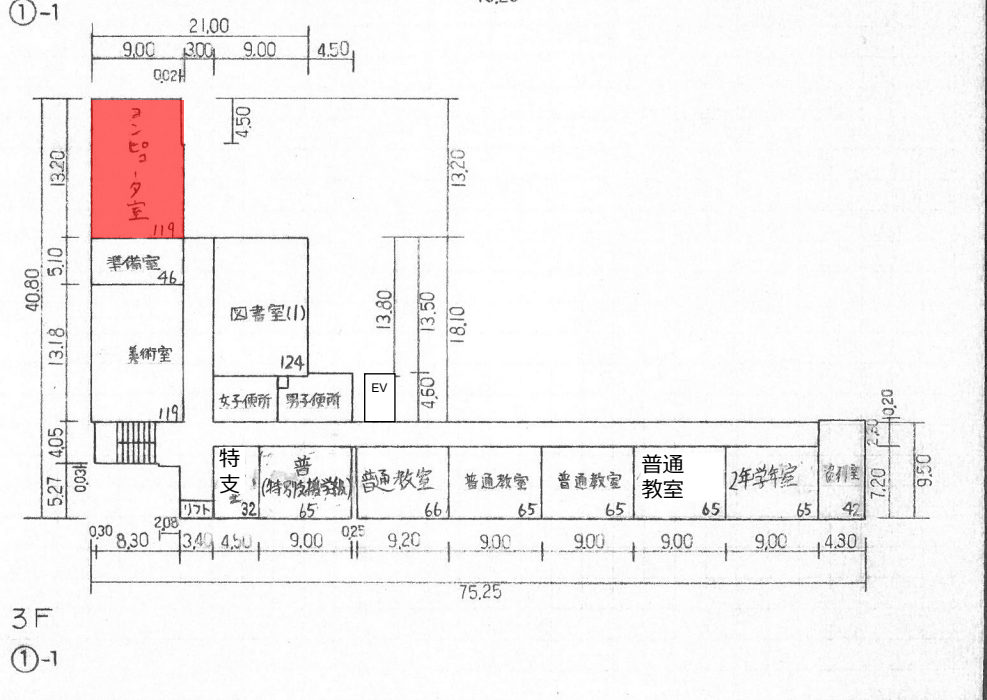
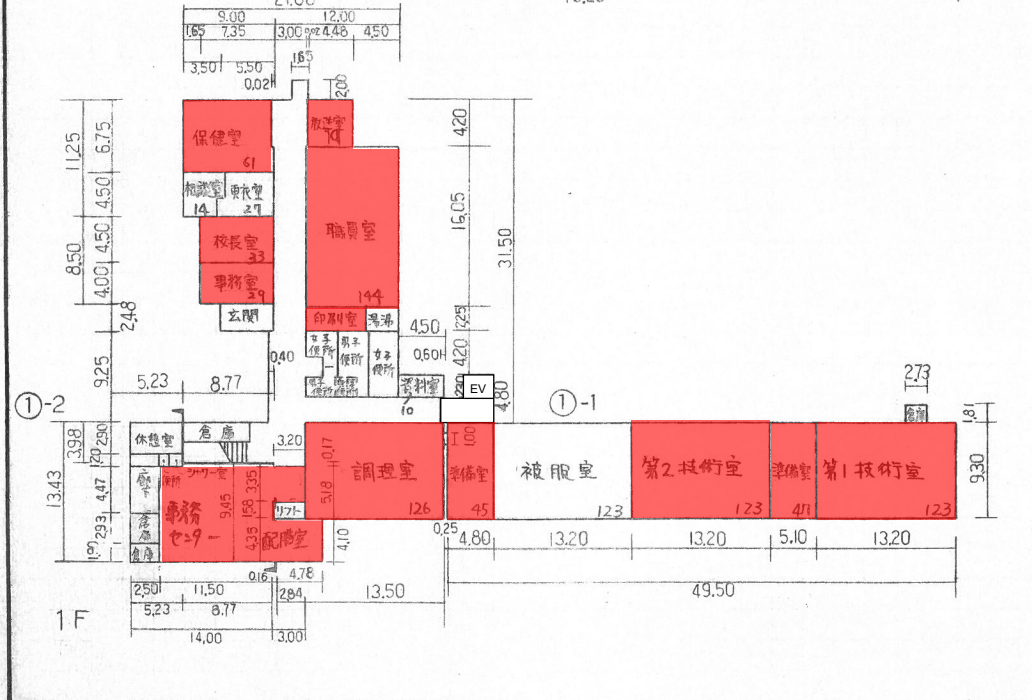
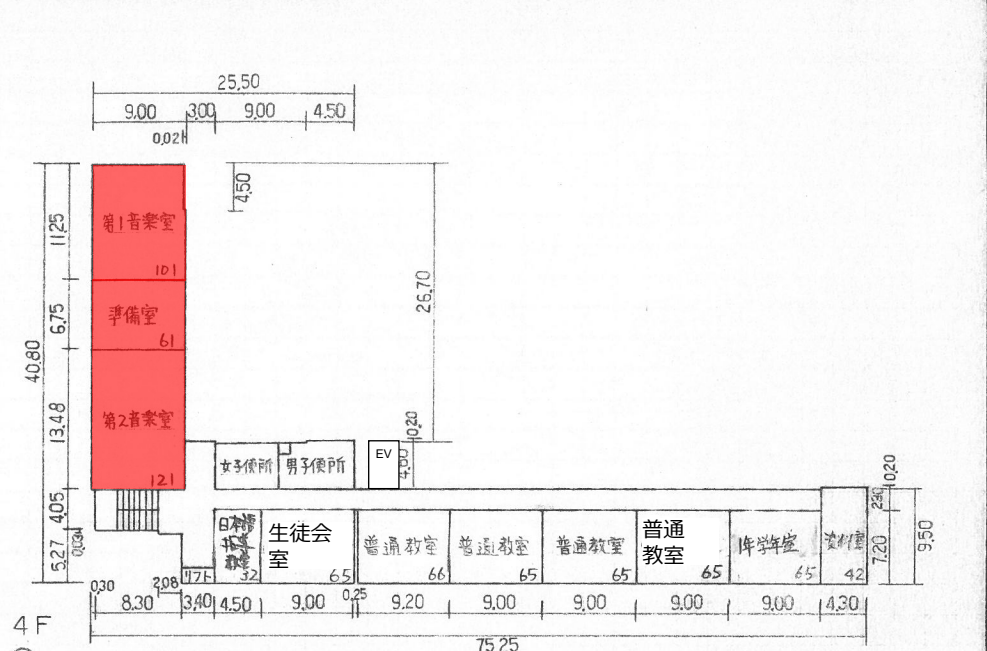
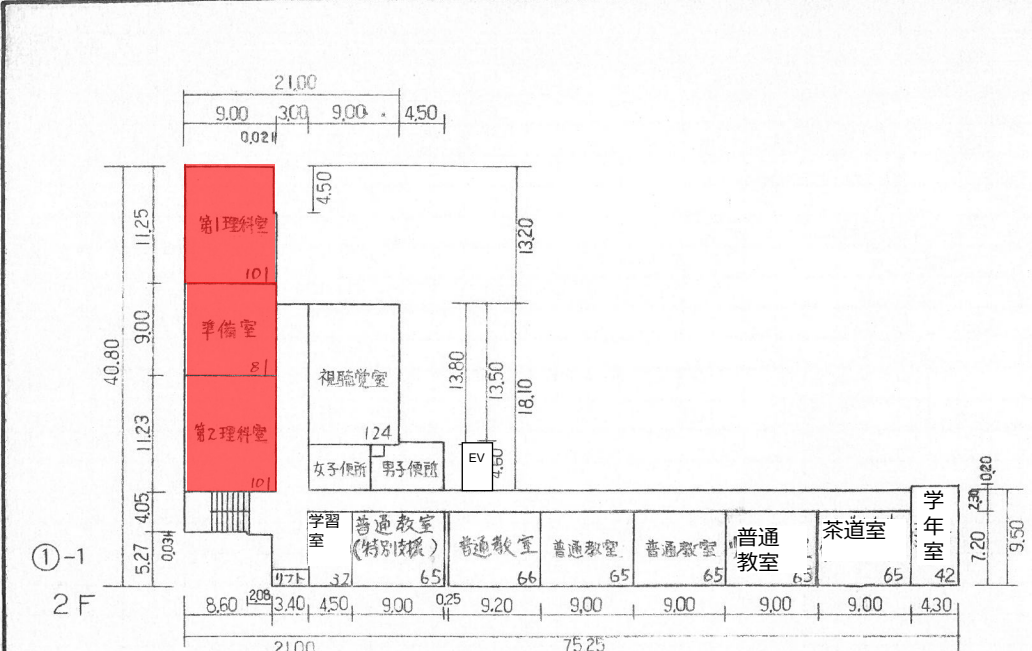
- 凡例
- 建物
- ⊖ 未とりこわし建物
 - ⊕ 危険建物
 - ⊙ 借用建物
 - ⊖ 一時使用建物
- 建物以外の工作物
- ⊖ 正門
 - ⊕ 吹き抜けの渡り廊下
 - ⊖ 自転車置場



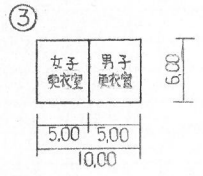
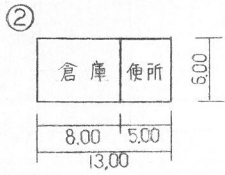
(令和4年度)

平面図	縮尺	1/600	B4	学校名	松賀中学校	(都道府県)	(市町村)	(学校)	整理番号
						34	212	4374	

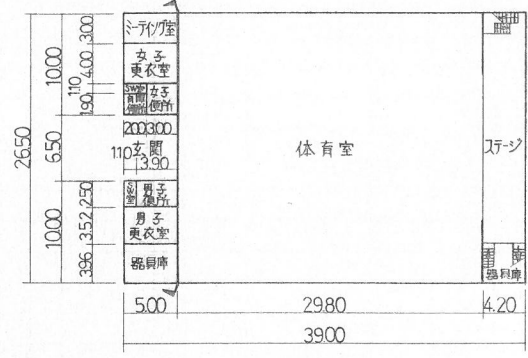
645-1



(令和4年度)



④-2 地域学校 連携施設 ④-1 屋内運動場



保有面積から控除されるもの
給食室 154 m²