

入札公告

物品調達等及び委託役務

次のとおり、条件付一般競争入札を実施するので、地方自治法施行令（昭和22年政令第16号）第167条の6の規定により公告する。

この入札公告に定めるもののほか、入札に関して必要な事項は、東広島市物品調達等及び委託役務条件付一般競争入札公告共通事項及び同細則による。

令和5年4月27日

東広島市長 高垣 廣徳

1 入札に付する事項

(1) 物品・委託役務の名称	令和5年度東広島市立西条中学校物品等運搬業務
(2) 物品・委託役務管理番号	13050007
(3) 物品委託役務内容	東広島市立西条中学校の物品を仮設校舎から本校舎へ運搬し、かつ仮設校舎改修後、体育館から仮設校舎へ運搬する。
(4) 納入・履行期間	契約締結日の翌日から令和5年8月28日まで
(5) 納入・履行（就業）場所	東広島市立西条中学校
(6) 予定価格	落札後公表
(7) 最低制限価格	なし
(8) 入札方式	一般競争入札
(9) 入札区分	紙入札
(10) 使用する契約約款	業務委託契約約款（役務の提供を受けるもの）
(11) 契約種別	総価契約
(12) 収入印紙	要

2 競争入札に参加する者に必要な資格に関する事項

次に掲げる要件を全て満たしていること。

ア	令和3年1月1日～令和6年12月31日までの東広島市物品役務等競争入札参加資格として次の入札参加資格認定区分の認定を受けている者	運搬>貨物運送★
イ	法令等による登録等	次のいずれか ・貨物自動車運送事業法（平成元年法律第83号）第3条に基づく一般貨物自動車運送事業の許可を受けていること。 ・貨物自動車運送事業法（平成元年法律第83号）第36条に基づく貨物軽自動車運送事業の届出をしていること。
ウ	技術者	問わないものとする。
エ	営業所等所在地 ※本店とは、法人にあっては登記されている本店とし、個人事業者にあっては営業活動の本拠を置いている場所とする。 ※営業所とは、法人においてその所在する市（町）の法人市（町）民税の申告のある営業所とする。	東広島市内に本店または営業所を有する者。
オ	会社の履行実績	問わないものとする。
カ	その他	令和元年8月26日付け「東広島市物品調達等及び委託役務条件付一般競争入札公告共通事項」の2（1）のいずれにも該当しないこと。

3 その他の入札条件

なし

4 日程等

手続き等	期間・期日等	場所・留意事項
ア 公告日	令和5年4月27日	東広島市ホームページに掲載及び東広島市総務部契約課（契約担当課）で閲覧に供する。 閲覧場所は「6 問い合わせ先（契約担当課）」に記載のとおり。
イ 仕様書及び見本等閲覧期間	令和5年4月27日～ 令和5年5月22日	東広島市ホームページに掲載及び契約担当課で閲覧に供する。 見本等の有無：無
ウ 同等品確認期間（物品の買入れ及び借入れに限る）		同等品で応札する場合は、同等品規格確認票（東広島市物品調達等及び委託役務競争契約入札心得（平成21年東広島市告示第83号。以下「入札心得」という。）別記様式第2号（第4条関係）により発注担当課へ持参またはファックスすること。ファックスする場合は、その旨を発注担当課へ事前に電話連絡すること。 なお、同等品確認に対する認定のない同等品での応札は認めない。同等品規格確認票の提出先は、「オ 質問書提出期間」に記載の発注担当課とする。
エ 同等品確認回答閲覧期間		東広島市ホームページに掲載及び発注担当課で閲覧に供する。
オ 質問書提出期間	令和5年4月27日～ 令和5年5月9日 (午前8時30分～午後5時15分)	質問書は、本市所定の様式（東広島市物品調達等及び委託役務競争入札心得（平成21年東広島市告示第83号）別記様式第1号（第4条関係））により発注担当課へ持参またはファックスすること。ファックスする場合は、その旨を発注担当課へ事前に電話連絡すること。 学校教育部 教育総務課（発注担当課） 東広島市西条栄町8番29号（本庁本館3階） 電話番号 082-420-0974 /ファックス番号 082-423-7551 質問書提出期間終了後の質問は受け付けない。 質問書の様式は東広島市ホームページからダウンロードできる。
カ 回答書閲覧期間	令和5年5月12日～ 令和5年5月22日	東広島市ホームページに掲載及び発注担当課で閲覧に供する。
キ 入札期間	令和5年5月17日～ 令和5年5月19日 (午前9時00分～午後5時00分)	入札場所 東広島市総務部契約課（契約担当課） 東広島市西条栄町8番29号（本庁本館4階） 入札書は入札期間内に総務部契約課に持参して入札箱に投入すること。 初度の入札書は、入札の権限を有している者が記名押印し、使用印鑑として本市に届け出ている印鑑を押印すること。（ただし、入札書に記載した日付以前に作成された委任状の同封・提出がある場合を除く。） 特別の事由により郵便により入札書を提出しようとする者は、東広島市物品調達等及び委託役務条件付一般競争入札公告共通事項細則に定めるところによるものであること。
ク 開札日時	令和5年5月22日 午後2時00分	開札場所 入札室（東広島市西条栄町8番29号 本庁本館4階） 開札の結果、予定価格の制限の範囲内の価格をもって有効な入札がないときは、開札日の翌日以降に再度の入札（1回目）を実施するものとする。再度の入札（1回目）は、開札の立ち会いの有無に関わらず初度の入札参加者全員が参加できるものとする。 再度の入札（1回目）を実施する日時、場所等の詳細は初度の入札に参加した者に対してファックスにより通知を行う。 再度の入札（1回目）の結果、予定価格の制限の範囲内での入札がなかったときは、直ちに入札会場で再度の入札（2回目）を行う。 再度の入札は、2回目まで行う。

5 資格要件確認資料の提出

本案件は、入札に参加する者に必要な資格を確認するために必要な資料（以下「資格要件確認資料」という。）の提出を求めない。

(1) 提出書類

書類の区分	提出書類 (○印)	備考
ア 入札参加資格確認申請書		様式は、東広島市ホームページからダウンロードできる。
イ 入札参加資格要件総括表		
ウ 誓約書		
エ 配置予定技術者届出書		
オ 履行実績確認表		
カ 履行実績証明書（物品・委託役務）		
キ 法令等による登録等を確認するための資料		
ク その他		

(2) 提出部数は、1部とし、提出した資格要件確認資料は、返却しない。

(3) 提出期限

(4) 提出先 「6 問い合わせ先（契約担当課）」のとおり。

(5) その他

入札参加者は、資格要件確認資料を指定された提出期限までに提出できるよう事前に準備しておくこと。

資格要件確認資料の作成及び提出に要する費用は、提出者の負担とする。

資格要件の審査のために必要があると認めるときは、期限を定めて資格要件確認資料の補正や追加資料の提出を求めることがある。

資格要件確認資料に虚偽の記載をした者に対しては、指名除外措置を行うことがある。

6 問い合わせ先（契約担当課）

総務部契約課 物品役務係
東広島市西条栄町8番29号（本庁本館4階）
電話番号 082-420-0930
ファックス番号 082-431-0077

令和5年度東広島市立西条中学校物品等運搬業務仕様書

1. 総則

本仕様書は、東広島市（以下「発注者」という。）が受注者に委託する仮設校舎から西条中学校本校舎（「管理普通教室棟、特別教室棟」をいう。以下同じ）の指定する場所へ、かつ、西条中学校本校舎（「管理特別教室棟及び体育館」をいう。以下同じ）から仮設校舎（2期工事各階平面図）の指定する場所へ物品等（廃棄予定のものを含む）の運搬業務の実施について、必要な事項を定めたものである。

2. 業務名称

令和5年度東広島市立西条中学校物品等運搬業務

3. 履行期間

- (1) 本業務の履行期間は契約締結日の翌日から令和5年8月28日（月）までとする。
- (2) 物品等の運搬については履行期間中の次の期間に行う。
 - 1回目：令和5年7月15日（土）から令和5年7月16日（日）まで
 - 2回目：令和5年8月19日（土）から令和5年8月20日（日）まで上記の期間のうち、協議により決定した日・時間に行う。なお、作業時間は午前8時00分から午後6時00分までの間で協議して決定する。

4. 履行場所

東広島市立西条中学校

5. 搬出、搬入場所

東広島市西条町寺家6466番地 西条中学校内
本校舎から仮設校舎の指定する場所へ物品等を運搬
※施設配置、教室レイアウトについては別添図面のとおりに

6. 移動物品

移動物品は、原則として次のとおりであるが、その他、学校長、学校担当者等が指示する軽微な物品を含む。

- (1) 本校舎内の物品（別紙 物品リスト（参考））
- (2) (1) に収納されている備品、書籍、その他の物品（箱詰・箱出の作業は除く。）
- (3) 壁面に設置された絵画等美術品、掲示物の内、学校長及び学校担当者が指定するもの（再設置を含む）
- (4) その他、指示する物品

7. 移動の実施

- (1) 移動作業に当たっては本仕様書に基づき、移動が適切に終了するよう適正な作業員及び指揮者を配置すること。
- (2) 実際の移動作業に当たっては学校長又は本市担当職員と事前に十分打ち合わせを行い、移動する物品等の再確認を行うとともに、受注者は移転手順、スケジュール、移動経路案等を明示し、発注者の承認を得ること。
- (3) 運搬に必要な段ボール箱・行先ラベル等の梱包資材について、必要数を調整の上、事前に学校へ提供すること。

【予定数量】

- ア 段ボール箱 1300箱
- イ ガムテープ 85個
- ウ 養生テープ 85個
- エ ラベルシール 2,500枚
- オ 気泡緩衝材(幅 1,200mm) 10m

- (4) 移動物品は、行き先ラベルに従い、適切に移動すること。なお、行き先ラベルは発注者において各荷物に貼付し、行き先図面は事前の協議時に提供する。
- (5) 移動物品に当たっては、その取り扱いに十分配慮するとともに汚損破損の恐れがないよう梱包等必要な措置を行ったうえで運搬すること。
- (6) 移動作業中に予想される降雨等天候の変化については、十分な対策を講じること。
- (7) 運搬後不要となった梱包資材等の発生資材は、受注者の責任において適正に処理すること。

8. 廃棄予定物品搬出

搬出物品は、原則として次のとおりであるが、その他、学校長、学校担当職員等が指示する軽微な物品を含む。

- (1) 中学校敷地内の物品(「廃棄物リスト(参考)」)
- (2) その他、指示する物品

9. 廃棄予定物品搬出場所

西条中学校グラウンド東側出入口付近

10. 廃棄予定物品搬出の実施

- (1) 搬出作業に当たっては本仕様書に基づき、移動が適切に終了するよう適正な作業員及び指揮者を配置すること。
- (2) 実際の搬出作業に当たっては学校長又は学校担当職員等と事前に十分打ち合わせを行い、搬出する物品等の確認を行うとともに、受注者は搬出手順、スケジュール、搬出経路案等を明示し、発注者の承認を得ること。
- (3) 搬出に当たっては、搬出及び搬出後の収集運搬に支障がでないよう、その取り扱いに十分配慮すること。
- (4) 学生机について、天板を取り外し不燃材と分別すること。
- (5) 移動作業中に予想される降雨等天候の変化については、十分な対策を講じること。
- (6) 運搬後不要となった梱包資材等の発生資材は、受注者の責任において適正に処理すること。

11. 養生

移動の開始から終了までの間、本校舎及び移動経路に対し、必要な養生を行い終了後、撤去すること。

12. 秘密の保持

移動作業の実施にあたり、知り得た情報であつて、秘密であると明確に指定されたものについては、本業務の期間中のみならず、その終了後も第三者(発注者が承諾した場合を除く)に開示又は漏洩してはならないものとする。ただし、次の各号の一に該当する情報については、この限りでない。

- (1) 一般に入手できる情報

- (2) 知得時に既に保有していた情報
- (3) 第三者から機密保持義務を負うことなく適法に入手した情報
- (4) 相手方の機密情報を使用することなく独自に開発した情報

1 3. 事前見学等

本校舎及び仮設校舎の事前見学は、事前に発注担当課に申し出た上で、令和5年5月8日（月）までの発注者が指定した時間帯において運搬する物品の寸法・規格の見学をすること。ただし、質疑応答については、質問書を所定の期日までに提出することとする。（質問提出期限：令和5年5月9日（火））

1 4. 委託料の支払い

本業務の委託料の支払いは、業務完了後一括払いとする。

1 5. その他

- (1) 本仕様の定めが無い事項であっても、受注者として当然行うべき事項については誠意を持って実施すること。
- (2) 業務に従事する者は、統一したユニフォーム又は腕章を着用すること。
- (3) 業務の実施に当たっては、関係諸法令、条例、規則、関係通知等を順守し、事故及び災害の防止に万全を期すること。
- (4) 学校施設内は全面禁煙となっている。業務従事者は施設内（受注者の車両内を含む。）において喫煙をしないこと。

1 6. 問い合わせ先（発注担当課）

東広島市教育委員会 学校教育部 教育総務課 施設安全係
電 話（082）420-0974
ファックス（082）423-7551

廃棄予定物品搬出場所

(令和5年度)

施設の配置図	縮尺	1/1000	B4	学校名	西条中学校	調査番号	(都道府県)	(市町村)	(学校)	整理番号
		0 10 20 30 40 50m				34	21	24	37	11

- 凡例
- 建物
- ⊖ 未とりこわし建物
 - ⊖ 危険建物
 - ⊖ 借用建物
 - ⊖ 一時使用建物
 - ⊖ 自転車置場
 - ⊖ 吹抜け/渡廊下
 - ⊖ 正門/通用門

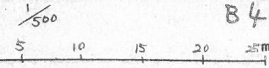


管理普通教室棟及び特別教室棟平面図

(令和5年度)

平面図

縮尺



B4

学校名

西条中学校

調査番号

34

(都道府県)

21

(市町村)

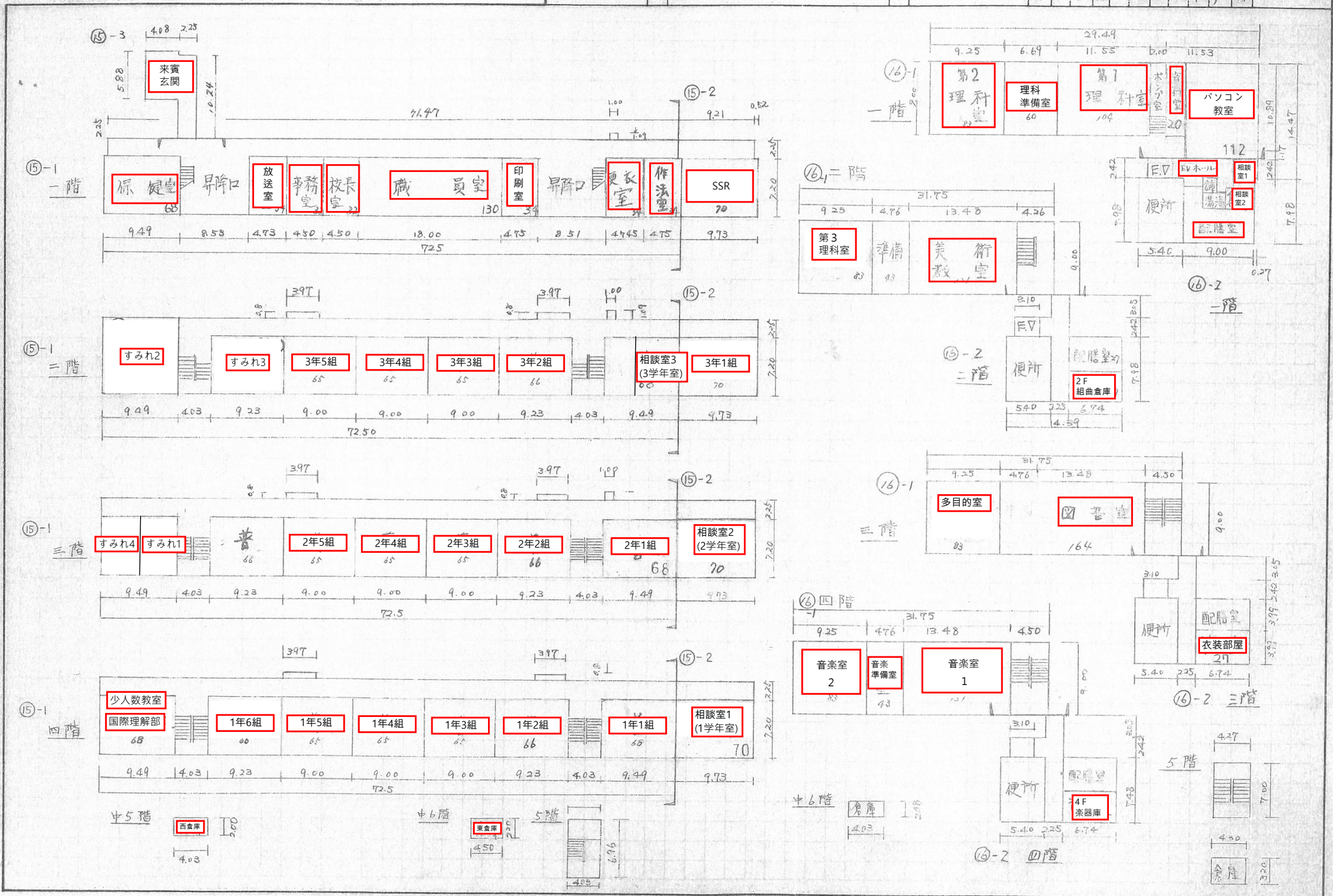
24

(学校)

87

整理番号

643-1



管理特別教室棟及び体育館平面図

(令和5年度)

平面図

縮尺

1/500

B4

学校名

西条中学校

調査番号

34

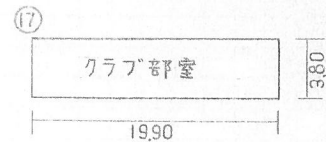
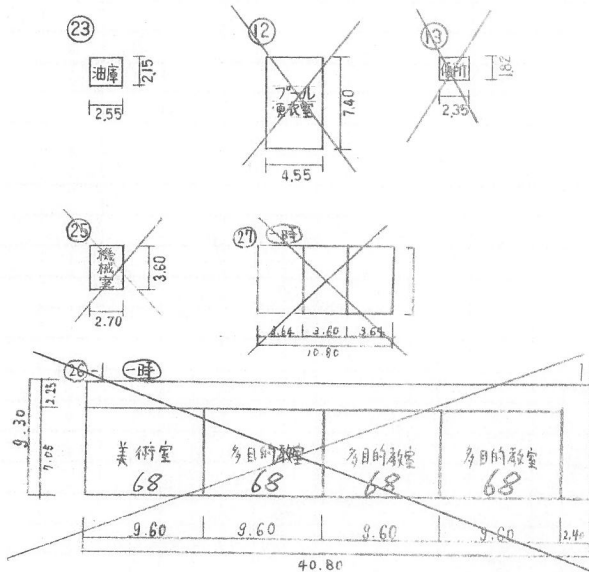
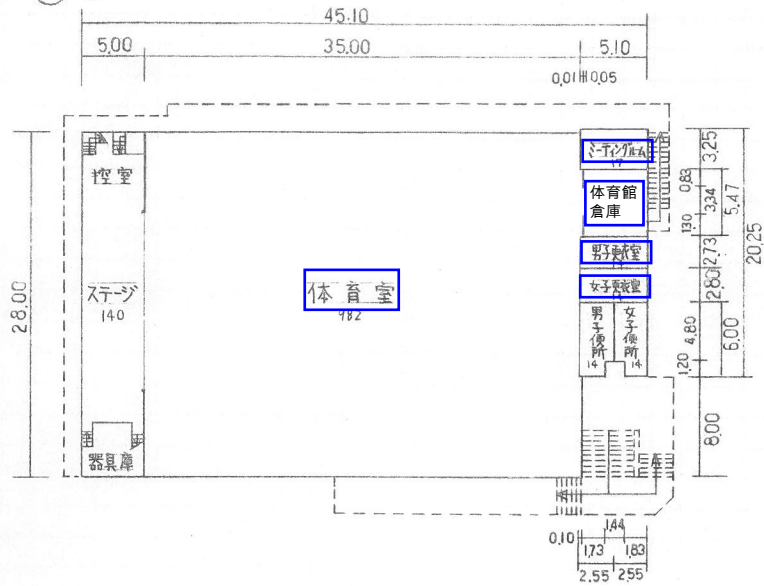
(都道府県) 212

(市町村) 4371

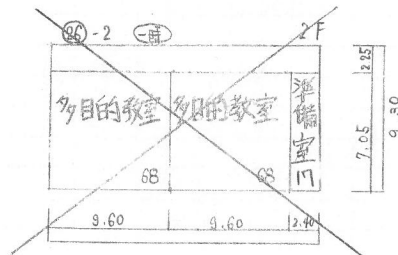
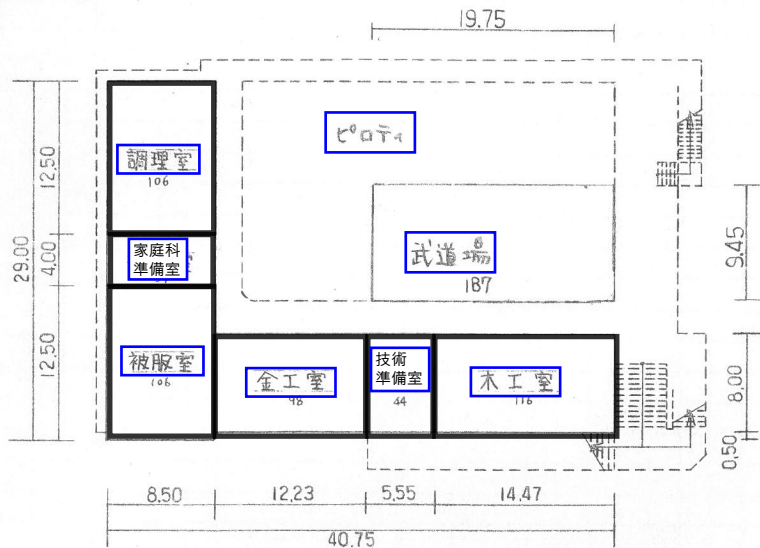
(学校) 643-2

整理番号

2F (24)-2



1F (24)-1



保有面積から控除されるもの

給食室 231㎡
武道場 187㎡

施設配置図

校舎棟 地盤面算定計算式

種名	番号	計算式	小計
校舎棟	①	84.675 * (-0.350 - 0.280) / 2	-26.6726
		17.475 * (-0.280 - 0.370) / 2	-5.6794
		84.675 * (-0.370 - 0.500) / 2	-36.8336
		17.475 * (-0.500 - 0.350) / 2	-7.4269
合計			-76.6125 (㎡)

周長算定式

種名	番号	計算式	小計
校舎棟	①	(84.675 + 17.475) * 2	204.3000
合計			204.300 (m)

地盤面算定式 (KBMより)

地盤面	高低差で生じる面積/周長	より	小計
-76.6125/204.300			-0.3750
合計			-0.375 (m)

倉庫1 地盤面算定計算式

種名	番号	計算式	小計
倉庫1	③	9.300 * (-0.340 - 0.340) / 2	-3.1620
		2.400 * (-0.340 - 0.340) / 2	-0.8160
		9.300 * (-0.340 - 0.340) / 2	-3.1620
		2.400 * (-0.340 - 0.340) / 2	-0.8160
合計			-7.9560 (㎡)

周長算定式

種名	番号	計算式	小計
倉庫1	③	(9.300 + 2.400) * 2	23.4000
合計			23.400 (m)

地盤面算定式 (KBMより)

地盤面	高低差で生じる面積/周長	より	小計
-7.9560/23.4000			-0.3400
合計			-0.340 (m)

荷捌場 地盤面算定計算式

種名	番号	計算式	小計
荷捌場	②	4.985 * (-0.360 - 0.360) / 2	-1.7946
		5.000 * (-0.360 - 0.360) / 2	-1.8000
		4.985 * (-0.360 - 0.360) / 2	-1.7946
		5.000 * (-0.360 - 0.360) / 2	-1.8000
合計			-7.1892 (㎡)

周長算定式

種名	番号	計算式	小計
荷捌場	②	(4.985 + 5.000) * 2	19.9700
合計			19.970 (m)

地盤面算定式 (KBMより)

地盤面	高低差で生じる面積/周長	より	小計
-7.1892/19.970			-0.3600
合計			-0.360 (m)

倉庫2 地盤面算定計算式

種名	番号	計算式	小計
倉庫2	④	9.300 * (-0.370 - 0.370) / 2	-3.4410
		2.400 * (-0.370 - 0.370) / 2	-0.8880
		9.300 * (-0.370 - 0.370) / 2	-3.4410
		2.400 * (-0.370 - 0.370) / 2	-0.8880
合計			-8.6580 (㎡)

周長算定式

種名	番号	計算式	小計
倉庫2	④	(9.300 + 2.400) * 2	23.4000
合計			23.400 (m)

地盤面算定式 (KBMより)

地盤面	高低差で生じる面積/周長	より	小計
-8.6580/23.4000			-0.3700
合計			-0.370 (m)

今回申請面積 (単位: ㎡)

番号	種名	棟数	階数	構造	耐火	建築面積	延べ床面積
①	校舎棟	1	3	鉄骨造	その他	1,496.77	4,439.07
②	荷捌場	1	1	鉄骨造	その他	24.92	24.92
③	倉庫1	1	1	鉄骨造	その他	22.32	22.32
④	倉庫2	1	1	鉄骨造	その他	22.32	22.32
合計		4				1,566.33	4,508.63

申請以外の面積 (単位: ㎡)

番号	種名	棟数	階数	構造	耐火	建築面積	延べ床面積	備考
Ⓐ	校舎	1	4	鉄筋コンクリート造	耐火	1,578.69	5,473.57	計画通知済証: 第5089号 (昭和47年6月23日) 検査済証: 第1279号 (昭和48年3月17日)
Ⓑ	屋内運動場	1	2	鉄筋コンクリート造	耐火	1,481.11	2,545.94	増築部分 計画通知済証: 第1095号 (昭和53年6月14日) 増築部分 検査済証: 第1428号 (昭和53年11月28日)
合計		2				3,059.80	8,019.51	計画通知済証: 第2181号 (昭和61年10月22日) 検査済証: 第510号 (昭和62年3月3日)

申請以外の面積 (10㎡未満) (単位: ㎡)

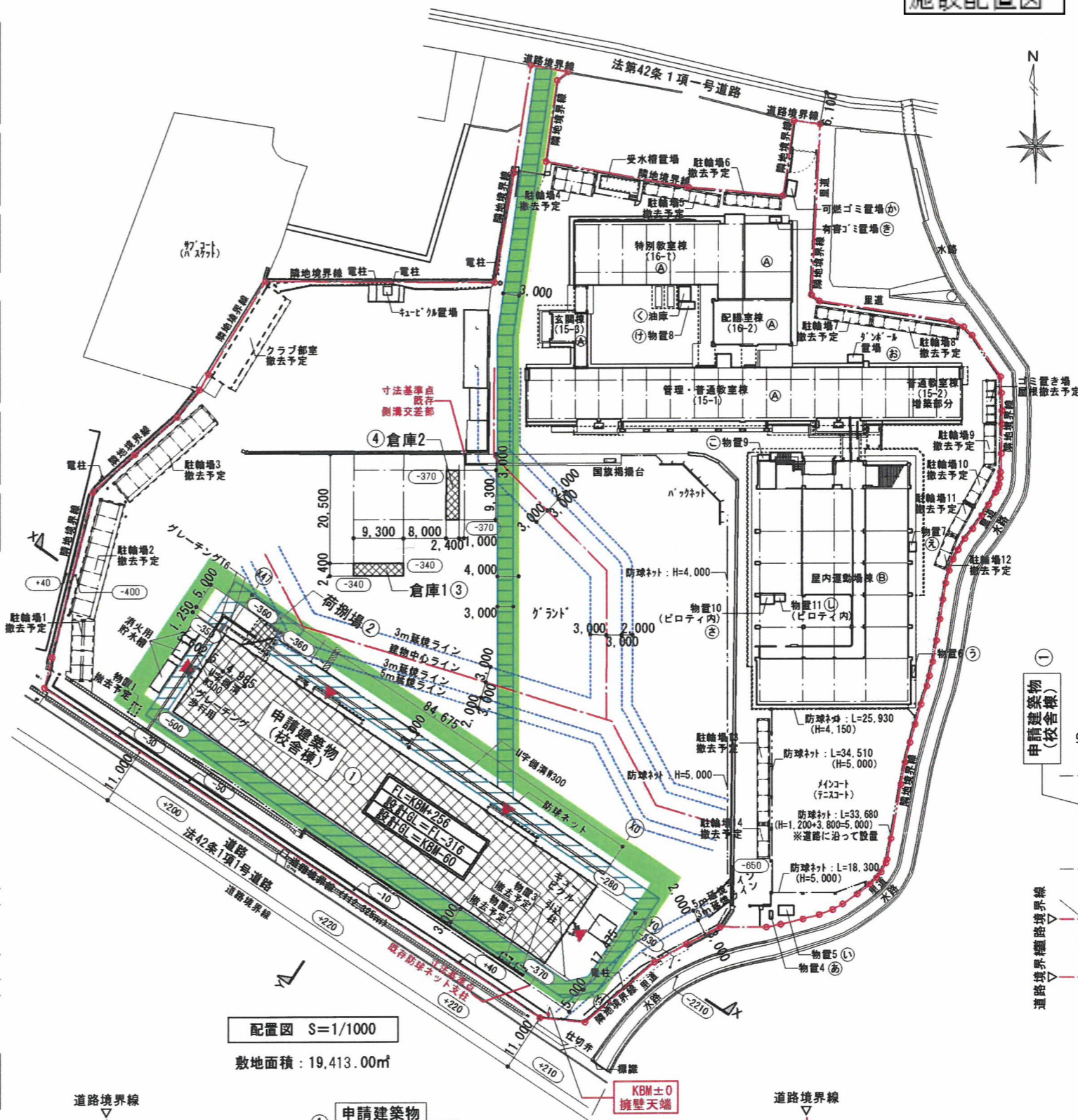
番号	種名	棟数	階数	構造	耐火	建築面積	延べ床面積
Ⓐ	物置4	1	1	鉄骨造	その他	0.90	0.90
Ⓑ	物置5	1	1	鉄骨造	その他	5.37	5.37
Ⓒ	物置6	1	1	鉄骨造	その他	1.65	1.65
Ⓓ	物置7	1	1	鉄骨造	その他	2.52	2.52
Ⓔ	ダンボール置場	1	1	鉄骨造	その他	4.29	4.29
Ⓕ	可燃ゴミ置場	1	1	鉄骨造	その他	5.51	5.51
Ⓖ	有害ゴミ置場	1	1	鉄骨造	その他	2.56	2.56
Ⓗ	油庫	1	1	鉄骨造	その他	6.35	6.35
Ⓘ	物置8	1	1	鉄骨造	その他	4.18	4.18
Ⓚ	物置9	1	1	鉄骨造	その他	2.59	2.59
Ⓛ	物置10	1	1	鉄骨造	その他	5.15	5.15
Ⓜ	物置11	1	1	鉄骨造	その他	3.04	3.04
合計		12				44.11	44.11

一凡例一
 ○: 現況レベル
 ※表記数値はKBMからの高さを示す。

▲ 令 128条 出入口
 敷地内通路 W3000以上 (令128条)

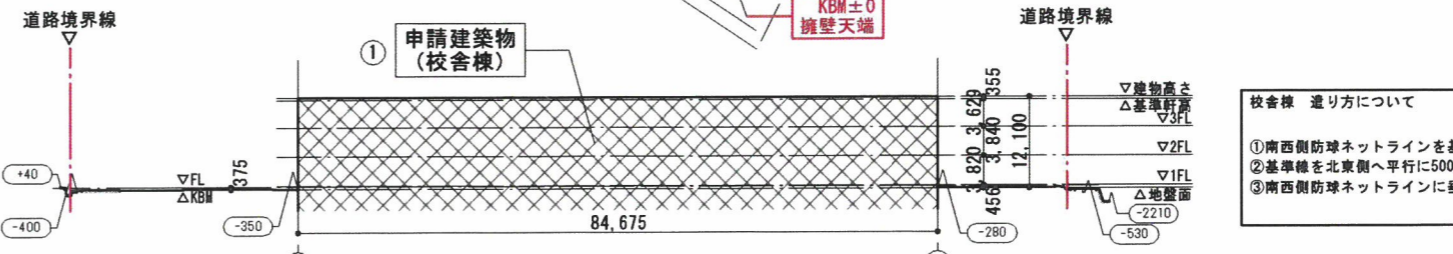
消防用通路 W4000以上 (令126条の6)

※既存校舎工事中も上記の通路は変更しない。



配置図 S=1/1000

敷地面積: 19,413.00㎡



X-X敷地断面図 S=1/1000

※隣地斜線は十分距離があるため問題なし。

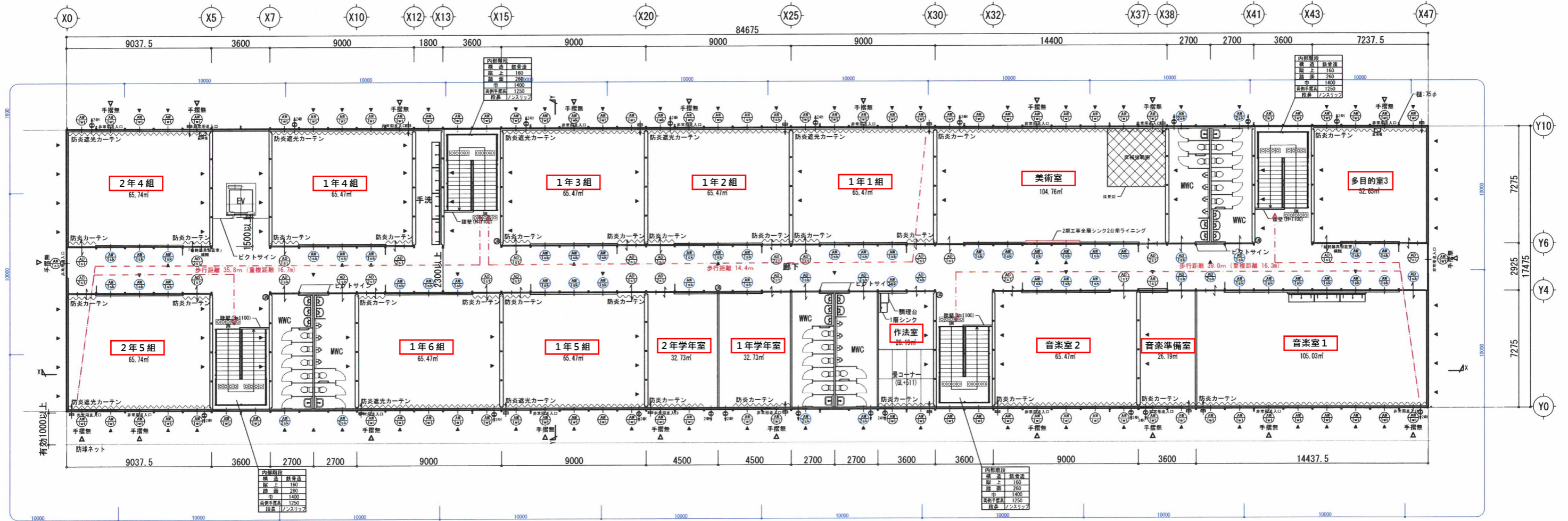
校舎棟 造り方について
 ① 南西側防球ネットラインを基準線とする。
 ② 基準線を北東側へ平行に5000移動したラインをY10通り壁とする。
 ③ 南西側防球ネットラインに垂直に引いたラインをX0通り壁とする。

※隣地斜線は十分距離があるため問題なし。

訂正事項	年月日	担当	工事名称	受領印
			東広島市立西条中学校仮設校舎賃貸借	
			配置図	
			作成年月日 2022.02.21	
			依頼番号 71-0071	
			図面番号 A-02	
			縮尺 S=1/1000 (A3)	
			年月日	



1回目仮設校舎平面図

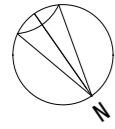


3階平面図 S=1/250

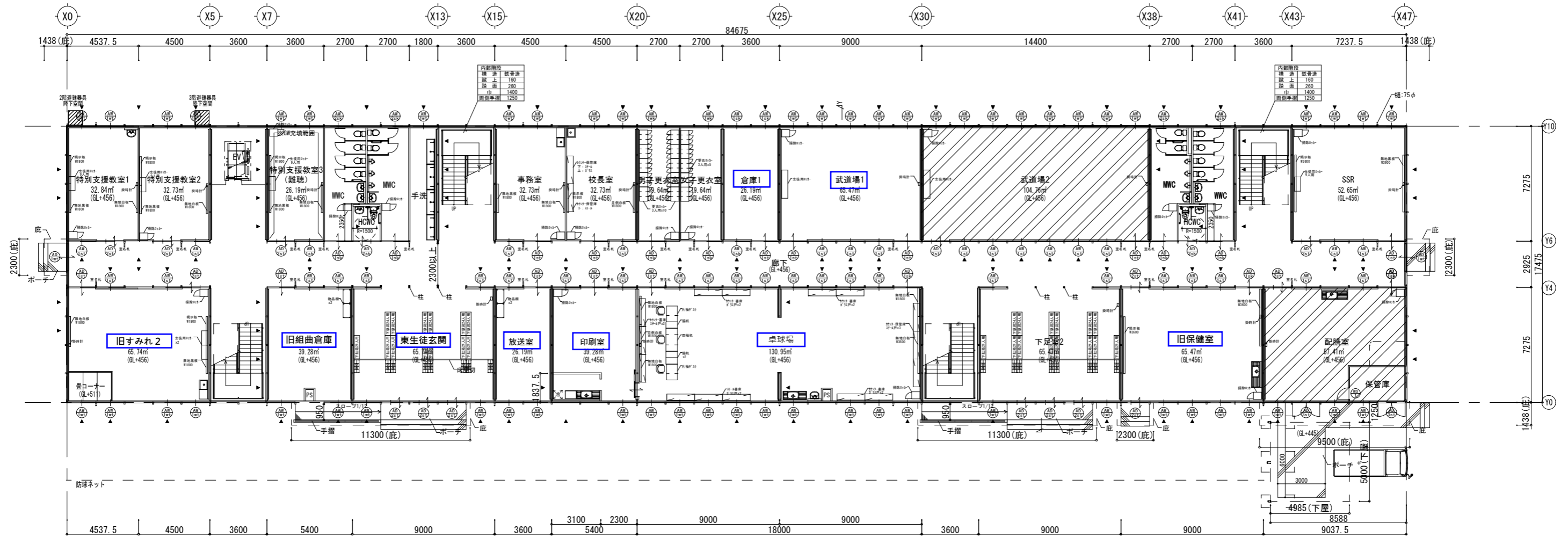
- ※凡例
- ▼ 壁面ブレース
 - 室名札※位置は学校に確認
 - ⊕ 型板ガラスを示す
 - ⊙ 消火器 (ABC10型)
 - ⊗ 避難器具
 - ▽ 代替出入口 (10m以内ごと)

申請図

訂正事項	年月日	担当					工事名称 東広島市立西条中学校仮設校舎賃貸借	受領印
	・	・					図面名称 3階平面図	縮尺 S=1/250 (A3)
	・	・					作成年月日 2022・04・13	
	・	・					依頼番号 71-0071	図面番号 A-07
	・	・						年月日



2回目仮設校舎平面図



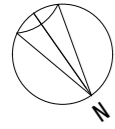
1階平面図 S=1/250

※凡例
 ▼ 壁面ブレース
 ▨ 土間下地範囲

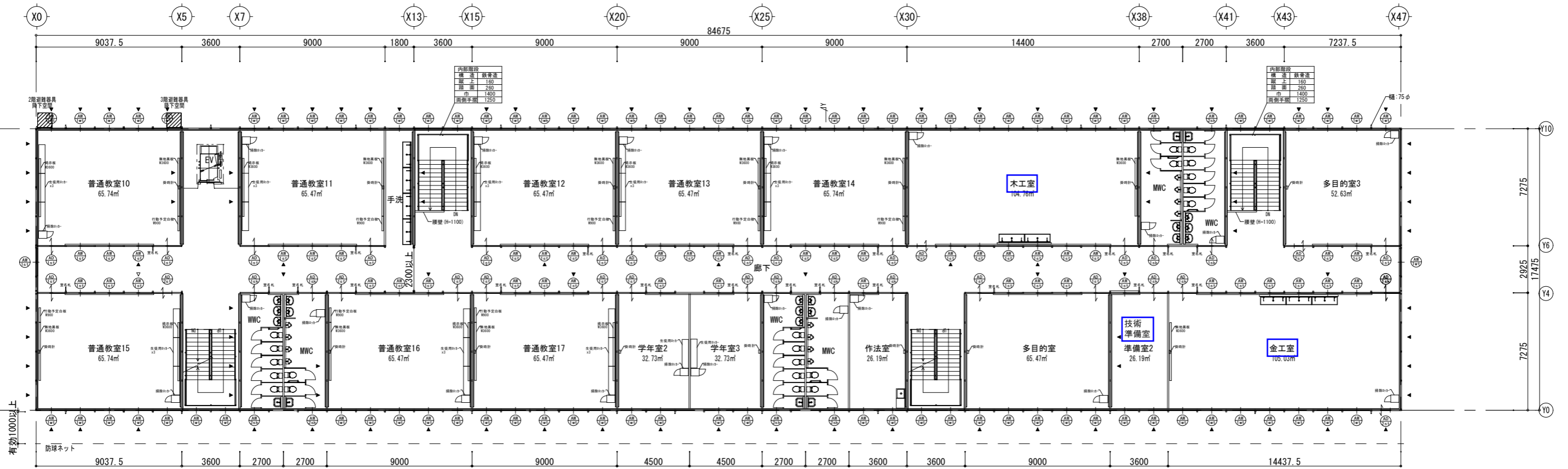
※この図面は、敷地状況、法令規制事項、構造計算等により変更となることがあります。

申請図

訂正事項	年月日	担当					工事名称 東広島市立西条中学校仮設校舎賃貸借	受領印
	..						図面名称 1階平面図	縮尺 S=1/250 (A3)
	..						作成年月日 2022.02.02	依頼番号 71-0071
	..						図面番号 A-02	年月日



2回目仮設校舎平面図



3階平面図 S=1/250

※凡例
▼ 壁面ブレース

※この図面は、敷地状況、法令規制事項、構造計算等により変更となることがあります。

申請図

訂正事項	年月日	担当				工事名称 東広島市立西条中学校仮設校舎賃貸借	受領印
	・					図面名称 3階平面図	縮尺 S=1/250 (A3)
	・					作成年月日 2022・02・02	
	・					依頼番号 71-0071	図面番号 A-04
	・						年月日

1回目廃棄物リスト (参考)

令和5年4月13日

番号	施設名	階数	室名 (番号)	名称	備品番号	個数 セット	備考(サイズ)	写真
1	仮設校舎	1	職員室	掃除道具入れ		1	50×60×180	
2	仮設校舎	1	保健室	ベッド	H5. 7. 28 (21-3-28)	2		
3	仮設校舎	1	保健室	薬品戸棚	27503150 -2000004 H20. 729	1	上下	
4	仮設校舎	1	保健室	スチール戸棚 (ガラス戸)		1		
5	仮設校舎	1	保健室	スチール戸棚 (スチール戸)		1		
6	仮設校舎	1	保健室	ロッカー		1		
7	仮設校舎	1	西玄関	掃除道具入れ		1	50×60×180	
8	仮設校舎	1	西玄関 階段下	掃除道具入れ		1	50×60×180	
9	仮設校舎	1	東玄関	掃除道具入れ		1	50×60×180	
10	仮設校舎	1	東玄関 階段下	掃除道具入れ		1	50×60×180	
11	仮設校舎	3	1 学年室	事務机		8		
12	仮設校舎	3	1 学年室	事務用椅子		8		
13	仮設校舎	3	2 学年室	事務机		8		
14	仮設校舎	3	2 学年室	事務用椅子		9		

番号	施設名	階数	室名 (番号)	名称	備品番号	個数 セット	備考(サイズ)	写真
15	仮設校舎	1	事務室	トーヨー両袖事務机		1		
16	仮設校舎	1	事務室	片袖事務机		2		
17	仮設校舎	1	事務室	ウチダ事務椅子		2		
18	仮設校舎	1	事務室	サンワサプライ事務椅子		2		
19	仮設校舎	1	事務室	卓上レターケース		1		
20	仮設校舎	1	職員室	教職員用片袖机		10		
21	仮設校舎	1	職員室	教職員用椅子		10		
22	仮設校舎棟	2	3年学年室	教師用片袖机		8		
23	仮設校舎棟	2	3年学年室	教職員用椅子		8		
24	仮設校舎	3	2年3組4組5組	生徒用机		131		
25	仮設校舎	1	西玄関	教職員下駄箱		3		
26	仮設校舎	1	西玄関	来賓用下駄箱		2		
27	仮設校舎	1	図書室	プリンター		1		

1回目物品リスト(参考)

番号	搬入元(仮設校舎)			搬入先(管理普通教室棟)			名称	個数 セット数	備考
	施設	階数	室名 (位置番号)	施設	階数	室名 (位置番号)			
1	仮設校舎棟	2	国際理解部	管理普通教室棟	4	国際理解部	ディスプレイ	1	
2	仮設校舎棟	2	国際理解部	管理普通教室棟	4	国際理解部	教卓	1	
3	仮設校舎棟	2	国際理解部	管理普通教室棟	4	国際理解部	配膳台	1	
4	仮設校舎棟	2	国際理解部	管理普通教室棟	4	国際理解部	生徒机	39	
5	仮設校舎棟	2	国際理解部	管理普通教室棟	4	国際理解部	生徒椅子	41	
6	仮設校舎棟	2	国際理解部	管理普通教室棟	4	国際理解部	グラフ黒板	1	
7	仮設校舎棟	2	国際理解部	管理普通教室棟	4	国際理解部	ゴミ箱	1	
8	仮設校舎棟	2	国際理解部	管理普通教室棟	4	国際理解部	タイマー	1	
9	仮設校舎棟	2	国際理解部	管理普通教室棟	4	国際理解部	告知情報受信機	1	
10	仮設校舎棟	2	少人数教室	管理普通教室棟	4	少人数教室	ディスプレイ	1	
11	仮設校舎棟	2	少人数教室	管理普通教室棟	4	少人数教室	教卓	1	
12	仮設校舎棟	2	少人数教室	管理普通教室棟	4	少人数教室	配膳台	1	
13	仮設校舎棟	2	少人数教室	管理普通教室棟	4	少人数教室	充電庫	1	
14	仮設校舎棟	2	少人数教室	管理普通教室棟	4	少人数教室	生徒机	25	
15	仮設校舎棟	2	少人数教室	管理普通教室棟	4	少人数教室	生徒椅子	40	
16	仮設校舎棟	2	少人数教室	管理普通教室棟	4	少人数教室	グラフ黒板	1	
17	仮設校舎棟	2	少人数教室	管理普通教室棟	4	少人数教室	ゴミ箱	1	
18	仮設校舎棟	2	少人数教室	管理普通教室棟	4	少人数教室	告知情報受信機	1	
19	仮設校舎棟	2	少人数教室	管理普通教室棟	4	少人数教室	折り畳み長机	5	
20	仮設校舎棟	2	少人数教室	管理普通教室棟	4	少人数教室	ホワイトボード	2	
21	仮設校舎棟	2	少人数教室	管理普通教室棟	4	少人数教室	長キャビネット	1	
22	仮設校舎棟	3	1年6組	管理普通教室棟	4	1年6組	ディスプレイ	1	
23	仮設校舎棟	3	1年6組	管理普通教室棟	4	1年6組	教卓	1	
24	仮設校舎棟	3	1年6組	管理普通教室棟	4	1年6組	配膳台	1	
25	仮設校舎棟	3	1年6組	管理普通教室棟	4	1年6組	充電庫	2	
26	仮設校舎棟	3	1年6組	管理普通教室棟	4	1年6組	生徒机	37	
27	仮設校舎棟	3	1年6組	管理普通教室棟	4	1年6組	生徒椅子	37	
28	仮設校舎棟	3	1年6組	管理普通教室棟	4	1年6組	カラーボックス	7	
29	仮設校舎棟	3	1年6組	管理普通教室棟	4	1年6組	傘立て・ゴミ箱	2	
30	仮設校舎棟	3	1年6組	管理普通教室棟	4	1年6組	告知情報受信機	1	
31	仮設校舎棟	3	1年6組	管理普通教室棟	4	1年6組	デジタルタイマー	1	
32	仮設校舎棟	3	1年6組	管理普通教室棟	4	1年6組	コンテナボックス	4	
33	仮設校舎棟	3	1年6組	管理普通教室棟	4	1年6組	レターケース	3	
34	仮設校舎棟	3	1年5組	管理普通教室棟	4	1年5組	ディスプレイ	1	
35	仮設校舎棟	3	1年5組	管理普通教室棟	4	1年5組	教卓	1	
36	仮設校舎棟	3	1年5組	管理普通教室棟	4	1年5組	配膳台	1	
37	仮設校舎棟	3	1年5組	管理普通教室棟	4	1年5組	充電庫	2	
38	仮設校舎棟	3	1年5組	管理普通教室棟	4	1年5組	生徒机	37	
39	仮設校舎棟	3	1年5組	管理普通教室棟	4	1年5組	生徒椅子	37	
40	仮設校舎棟	3	1年5組	管理普通教室棟	4	1年5組	カラーボックス	7	
41	仮設校舎棟	3	1年5組	管理普通教室棟	4	1年5組	傘立て	1	
42	仮設校舎棟	3	1年5組	管理普通教室棟	4	1年5組	告知情報受信機	1	
43	仮設校舎棟	3	1年5組	管理普通教室棟	4	1年5組	デジタルタイマー	1	
44	仮設校舎棟	3	1年5組	管理普通教室棟	4	1年5組	コンテナボックス	4	
45	仮設校舎棟	3	1年5組	管理普通教室棟	4	1年5組	レターケース	3	
46	仮設校舎棟	3	1年4組	管理普通教室棟	4	1年4組	ディスプレイ	1	

1回目物品リスト(参考)

番号	搬入元(仮設校舎)			搬入先(管理普通教室棟)			名称	個数 セット数	備考
	施設	階数	室名 (位置番号)	施設	階数	室名 (位置番号)			
47	仮設校舎棟	3	1年4組	管理普通教室棟	4	1年4組	教卓	1	
48	仮設校舎棟	3	1年4組	管理普通教室棟	4	1年4組	配膳台	1	
49	仮設校舎棟	3	1年4組	管理普通教室棟	4	1年4組	充電庫	2	
50	仮設校舎棟	3	1年4組	管理普通教室棟	4	1年4組	生徒机	36	
51	仮設校舎棟	3	1年4組	管理普通教室棟	4	1年4組	生徒椅子	37	
52	仮設校舎棟	3	1年4組	管理普通教室棟	4	1年4組	カラーボックス	6	
53	仮設校舎棟	3	1年4組	管理普通教室棟	4	1年4組	傘立て	1	
54	仮設校舎棟	3	1年4組	管理普通教室棟	4	1年4組	告知情報受信機	1	
55	仮設校舎棟	3	1年4組	管理普通教室棟	4	1年4組	デジタルタイマー	1	
56	仮設校舎棟	3	1年4組	管理普通教室棟	4	1年4組	コンテナボックス	2	
57	仮設校舎棟	3	1年4組	管理普通教室棟	4	1年4組	レターケース	3	
58	仮設校舎棟	3	1年3組	管理普通教室棟	4	1年3組	ディスプレイ	1	
59	仮設校舎棟	3	1年3組	管理普通教室棟	4	1年3組	教卓	1	
60	仮設校舎棟	3	1年3組	管理普通教室棟	4	1年3組	配膳台	1	
61	仮設校舎棟	3	1年3組	管理普通教室棟	4	1年3組	充電庫	2	
62	仮設校舎棟	3	1年3組	管理普通教室棟	4	1年3組	生徒机	36	
63	仮設校舎棟	3	1年3組	管理普通教室棟	4	1年3組	生徒椅子	36	
64	仮設校舎棟	3	1年3組	管理普通教室棟	4	1年3組	カラーボックス	7	
65	仮設校舎棟	3	1年3組	管理普通教室棟	4	1年3組	傘立て	1	
66	仮設校舎棟	3	1年3組	管理普通教室棟	4	1年3組	告知情報受信機	1	
67	仮設校舎棟	3	1年3組	管理普通教室棟	4	1年3組	デジタルタイマー	1	
68	仮設校舎棟	3	1年3組	管理普通教室棟	4	1年3組	コンテナボックス	4	
69	仮設校舎棟	3	1年3組	管理普通教室棟	4	1年3組	レターケース	3	
70	仮設校舎棟	3	1年2組	管理普通教室棟	4	1年2組	ディスプレイ	1	
71	仮設校舎棟	3	1年2組	管理普通教室棟	4	1年2組	教卓	1	
72	仮設校舎棟	3	1年2組	管理普通教室棟	4	1年2組	配膳台	1	
73	仮設校舎棟	3	1年2組	管理普通教室棟	4	1年2組	充電庫	2	
74	仮設校舎棟	3	1年2組	管理普通教室棟	4	1年2組	生徒机	37	
75	仮設校舎棟	3	1年2組	管理普通教室棟	4	1年2組	生徒椅子	37	
76	仮設校舎棟	3	1年2組	管理普通教室棟	4	1年2組	カラーボックス	7	
77	仮設校舎棟	3	1年2組	管理普通教室棟	4	1年2組	傘立て	1	
78	仮設校舎棟	3	1年2組	管理普通教室棟	4	1年2組	告知情報受信機	1	
79	仮設校舎棟	3	1年2組	管理普通教室棟	4	1年2組	デジタルタイマー	1	
80	仮設校舎棟	3	1年2組	管理普通教室棟	4	1年2組	コンテナボックス	2	
81	仮設校舎棟	3	1年2組	管理普通教室棟	4	1年2組	レターケース	3	
82	仮設校舎棟	3	1年1組	管理普通教室棟	4	1年1組	ディスプレイ	1	
83	仮設校舎棟	3	1年1組	管理普通教室棟	4	1年1組	教卓	1	
84	仮設校舎棟	3	1年1組	管理普通教室棟	4	1年1組	配膳台	1	
85	仮設校舎棟	3	1年1組	管理普通教室棟	4	1年1組	充電庫	2	
86	仮設校舎棟	3	1年1組	管理普通教室棟	4	1年1組	生徒机	37	
87	仮設校舎棟	3	1年1組	管理普通教室棟	4	1年1組	生徒椅子	36	
88	仮設校舎棟	3	1年1組	管理普通教室棟	4	1年1組	カラーボックス	7	
89	仮設校舎棟	3	1年1組	管理普通教室棟	4	1年1組	傘立て	1	
90	仮設校舎棟	3	1年1組	管理普通教室棟	4	1年1組	告知情報受信機	1	
91	仮設校舎棟	3	1年1組	管理普通教室棟	4	1年1組	コンテナボックス	4	
92	仮設校舎棟	3	1年1組	管理普通教室棟	4	1年1組	レターケース	3	

1回目物品リスト(参考)

番号	搬入元(仮設校舎)			搬入先(管理普通教室棟)			名称	個数 セット数	備考
	施設	階数	室名 (位置番号)	施設	階数	室名 (位置番号)			
93	仮設校舎棟	3	1学年室	管理普通教室棟	4	相談室1 (1学年室)	黒瀬町備品三段棚	2	
94	仮設校舎棟	3	1学年室	管理普通教室棟	4	相談室1 (1学年室)	木製棚(入り口横)	1	
95	仮設校舎棟	3	1学年室	管理普通教室棟	4	相談室1 (1学年室)	灰色棚(入り口横)	1	
96	仮設校舎棟	3	1学年室	管理普通教室棟	4	相談室1 (1学年室)	高さが変わる台	1	
97	仮設校舎棟	3	1学年室	管理普通教室棟	4	相談室1 (1学年室)	パソコン机	1	
98	仮設校舎棟	3	1学年室	管理普通教室棟	4	相談室1 (1学年室)	天板白机	2	
99	仮設校舎棟	3	1学年室	管理普通教室棟	4	相談室1 (1学年室)	会議用机	3	
100	仮設校舎棟	3	1学年室	管理普通教室棟	4	相談室1 (1学年室)	冷蔵庫	1	
101	仮設校舎棟	3	1学年室	管理普通教室棟	4	相談室1 (1学年室)	名票棚	1	
102	仮設校舎棟	3	1学年室	管理普通教室棟	4	相談室1 (1学年室)	CHITOSEロッカー	2	
103	仮設校舎棟	3	1学年室	管理普通教室棟	4	相談室1 (1学年室)	ストーブ	1	
104	仮設校舎棟	3	1学年室	管理普通教室棟	4	相談室1 (1学年室)	水書盤	1	
105	仮設校舎棟	3	1学年室	管理普通教室棟	4	相談室1 (1学年室)	作文盤	1	
106	仮設校舎棟	3	1学年室	管理普通教室棟	4	相談室1 (1学年室)	学年室廊下提出物用机	2	
107	仮設校舎棟	3	1学年室	管理普通教室棟	4	相談室1 (1学年室)	組曲用ラジカセボックス	1	
108	仮設校舎棟	3	1学年室	管理普通教室棟	4	相談室1 (1学年室)	黒瀬町備品棚	1	
109	仮設校舎棟	3	1学年室	管理普通教室棟	4	相談室1 (1学年室)	グラフ黒板	1	
110	仮設校舎棟	3	1学年室	管理普通教室棟	4	相談室1 (1学年室)	書類等	70	段ボール箱数
111	仮設校舎棟	3	廊下	管理普通教室棟	4	相談室1 (1学年室)	CDデッキ	6	
112	仮設校舎棟	1	職員室	管理普通教室棟	4	相談室1 (1学年室)	教職員用片袖机	10	
113	特別教室棟	4	第2音楽室	管理普通教室棟	4	東倉庫	ストーブ		
114	特別教室棟	4	第2音楽室	管理普通教室棟	4	東倉庫	机・椅子		
115	特別教室棟	4	第2音楽室	管理普通教室棟	4	西倉庫	机・椅子		

1 回目物品リスト (参考)

番号	搬入元 (仮設校舎)			搬入先 (管理普通教室棟)			名称	個数 セット数	備考
	施設	階数	室名 (位置番号)	施設	階数	室名 (位置番号)			
1	仮設校舎棟	1	すみれ1	管理普通教室棟	3	すみれ1	生徒用机・椅子	10	
2	仮設校舎棟	1	すみれ1	管理普通教室棟	3	すみれ1	教師用机・椅子	1	
3	仮設校舎棟	1	すみれ1	管理普通教室棟	3	すみれ1 (廊下)	テーブル	1	
4	仮設校舎棟	1	すみれ1	管理普通教室棟	3	すみれ1	長机	1	
5	仮設校舎棟	1	すみれ1	管理普通教室棟	3	すみれ1	時間割ボード	5	
6	仮設校舎棟	1	すみれ1	管理普通教室棟	3	すみれ1	ホワイトボード	1	
7	仮設校舎棟	1	すみれ1	管理普通教室棟	3	すみれ1 (廊下)	クールダウン用ボード	1	
8	仮設校舎棟	1	すみれ1	管理普通教室棟	3	すみれ1	レターボックス	9	
9	仮設校舎棟	1	すみれ1	管理普通教室棟	3	すみれ1	教卓・椅子	1	
10	仮設校舎棟	1	すみれ4	管理普通教室棟	3	すみれ4	生徒机	2	
11	仮設校舎棟	1	すみれ4	管理普通教室棟	3	すみれ4	生徒椅子	1	
12	仮設校舎棟	1	すみれ4	管理普通教室棟	3	すみれ4	丸机	1	
13	仮設校舎棟	1	すみれ4	管理普通教室棟	3	すみれ4	机 (黒板前教師用)	1	
14	仮設校舎棟	1	すみれ4	管理普通教室棟	3	すみれ4	教師用机	1	
15	仮設校舎棟	1	すみれ4	管理普通教室棟	3	すみれ4	教師用椅子	1	
16	仮設校舎棟	1	すみれ4	管理普通教室棟	3	すみれ4	授業用ホワイトボード	1	
17	仮設校舎棟	1	すみれ4	管理普通教室棟	3	すみれ4	テレビ	1	
18	仮設校舎棟	1	すみれ4	管理普通教室棟	3	すみれ4	パソコン・印刷機	1	
19	仮設校舎棟	1	すみれ4	管理普通教室棟	3	すみれ4	ファイル整理棚	1	
20	仮設校舎棟	1	すみれ4	管理普通教室棟	3	すみれ4	ディスプレイ	1	
21	仮設校舎棟	1	すみれ4	管理普通教室棟	3	すみれ4	ホワイトボード (中)	3	体育館横へ (保管)
22	仮設校舎棟	3	2年5組	管理普通教室棟	3	2年5組	告知情報受信機	1	
23	仮設校舎棟	3	2年5組	管理普通教室棟	3	2年5組	デジタルタイマー	1	
24	仮設校舎棟	3	2年5組	管理普通教室棟	3	2年5組	ホワイトボード	1	
25	仮設校舎棟	3	2年5組	管理普通教室棟	3	2年5組	コンテナボックス	3	
26	仮設校舎棟	3	2年5組	管理普通教室棟	3	2年5組	電子黒板	1	
27	仮設校舎棟	3	2年5組	管理普通教室棟	3	2年5組	教卓	1	
28	仮設校舎棟	3	2年5組	管理普通教室棟	3	2年5組	教卓横 机	4	
29	仮設校舎棟	3	2年5組	管理普通教室棟	3	2年5組	教卓横 椅子	2	
30	仮設校舎棟	3	2年5組	管理普通教室棟	3	2年5組	配膳台	1	
31	仮設校舎棟	3	2年5組	管理普通教室棟	3	2年5組	充電庫	2	
32	仮設校舎棟	3	2年5組	管理普通教室棟	3	2年5組	生徒椅子	39	
33	仮設校舎棟	3	2年5組	管理普通教室棟	3	2年5組	傘立て	1	
34	仮設校舎棟	3	2年5組	管理普通教室棟	3	2年5組	ゴミ箱	1	
35	仮設校舎棟	3	2年5組	管理普通教室棟	3	2年5組	カラーボックス	8	
36	仮設校舎棟	3	2年5組	管理普通教室棟	3	2年5組	雑巾掛け	1	
37	仮設校舎棟	3	2年5組	管理普通教室棟	3	2年5組	CDデッキ	1	
38	仮設校舎棟	3	2年5組	管理普通教室棟	3	2年5組	レターケース	3	
39	仮設校舎棟	3	2年4組	管理普通教室棟	3	2年4組	告知情報受信機	1	
40	仮設校舎棟	3	2年4組	管理普通教室棟	3	2年4組	ホワイトボード	1	
41	仮設校舎棟	3	2年4組	管理普通教室棟	3	2年4組	コンテナボックス	4	
42	仮設校舎棟	3	2年4組	管理普通教室棟	3	2年4組	電子黒板	1	
43	仮設校舎棟	3	2年4組	管理普通教室棟	3	2年4組	教卓	1	
44	仮設校舎棟	3	2年4組	管理普通教室棟	3	2年4組	教卓横 机	6	
45	仮設校舎棟	3	2年4組	管理普通教室棟	3	2年4組	教卓横 椅子	3	
46	仮設校舎棟	3	2年4組	管理普通教室棟	3	2年4組	配膳台	1	
47	仮設校舎棟	3	2年4組	管理普通教室棟	3	2年4組	充電庫	2	
48	仮設校舎棟	3	2年4組	管理普通教室棟	3	2年4組	生徒椅子	38	

1 回目物品リスト (参考)

番号	搬入元 (仮設校舎)			搬入先 (管理普通教室棟)			名称	個数 セット数	備考
	施設	階数	室名 (位置番号)	施設	階数	室名 (位置番号)			
49	仮設校舎棟	3	2年4組	管理普通教室棟	3	2年4組	傘立て	1	
50	仮設校舎棟	3	2年4組	管理普通教室棟	3	2年4組	ゴミ箱	1	
51	仮設校舎棟	3	2年4組	管理普通教室棟	3	2年4組	カラーボックス	8	
52	仮設校舎棟	3	2年4組	管理普通教室棟	3	2年4組	黒板消しクリーナー	1	
53	仮設校舎棟	3	2年4組	管理普通教室棟	3	2年4組	レターケース	2	
54	仮設校舎棟	3	2年4組	管理普通教室棟	3	2年4組	ハンガー掛け	2	
55	仮設校舎棟	2	2年3組	管理普通教室棟	3	2年3組	ディスプレイ	1	
56	仮設校舎棟	2	2年3組	管理普通教室棟	3	2年3組	教卓	1	
57	仮設校舎棟	2	2年3組	管理普通教室棟	3	2年3組	教卓 椅子	1	
58	仮設校舎棟	2	2年3組	管理普通教室棟	3	2年3組	教卓横 机	4	
59	仮設校舎棟	2	2年3組	管理普通教室棟	3	2年3組	教卓横 椅子	1	
60	仮設校舎棟	2	2年3組	管理普通教室棟	3	2年3組	配膳台	1	
61	仮設校舎棟	2	2年3組	管理普通教室棟	3	2年3組	充電庫	2	
62	仮設校舎棟	2	2年3組	管理普通教室棟	3	2年3組	生徒椅子	39	
63	仮設校舎棟	2	2年3組	管理普通教室棟	3	2年3組	カラーボックス	8	
64	仮設校舎棟	2	2年3組	管理普通教室棟	3	2年3組	傘立て	1	
65	仮設校舎棟	2	2年3組	管理普通教室棟	3	2年3組	デジタルタイマー	1	
66	仮設校舎棟	2	2年3組	管理普通教室棟	3	2年3組	告知情報受信機	1	
67	仮設校舎棟	2	2年3組	管理普通教室棟	3	2年3組	ゴミ箱	1	
68	仮設校舎棟	2	2年3組	管理普通教室棟	3	2年3組	ホワイトボード	1	
69	仮設校舎棟	2	2年3組	管理普通教室棟	3	2年3組	雑巾掛け (ペランダ)	1	
70	仮設校舎棟	2	2年3組	管理普通教室棟	3	2年3組	コンテナ	4	
71	仮設校舎棟	2	2年3組	管理普通教室棟	3	2年3組	レターケース	3	
72	仮設校舎棟	2	2年2組	管理普通教室棟	3	2年2組	告知情報受信機	1	
73	仮設校舎棟	2	2年2組	管理普通教室棟	3	2年2組	デジタルタイマー	1	
74	仮設校舎棟	2	2年2組	管理普通教室棟	3	2年2組	ホワイトボード	1	
75	仮設校舎棟	2	2年2組	管理普通教室棟	3	2年2組	コンテナボックス	4	
76	仮設校舎棟	2	2年2組	管理普通教室棟	3	2年2組	電子黒板	1	
77	仮設校舎棟	2	2年2組	管理普通教室棟	3	2年2組	教卓	1	
78	仮設校舎棟	2	2年2組	管理普通教室棟	3	2年2組	教卓横 机	2	
79	仮設校舎棟	2	2年2組	管理普通教室棟	3	2年2組	教卓横 椅子	2	
80	仮設校舎棟	2	2年2組	管理普通教室棟	3	2年2組	配膳台	1	
81	仮設校舎棟	2	2年2組	管理普通教室棟	3	2年2組	充電庫	2	
82	仮設校舎棟	2	2年2組	管理普通教室棟	3	2年2組	生徒机	39	
83	仮設校舎棟	2	2年2組	管理普通教室棟	3	2年2組	生徒椅子	38	
84	仮設校舎棟	2	2年2組	管理普通教室棟	3	2年2組	傘立て	1	
85	仮設校舎棟	2	2年2組	管理普通教室棟	3	2年2組	ゴミ箱	1	
86	仮設校舎棟	2	2年2組	管理普通教室棟	3	2年2組	雑巾掛け	1	
87	仮設校舎棟	2	2年2組	管理普通教室棟	3	2年2組	CDデッキ	1	
88	仮設校舎棟	2	2年2組	管理普通教室棟	3	2年2組	レターケース	3	
89	仮設校舎棟	2	2年1組	管理普通教室棟	3	2年1組	告知情報受信機	1	
90	仮設校舎棟	2	2年1組	管理普通教室棟	3	2年1組	デジタルタイマー	1	
91	仮設校舎棟	2	2年1組	管理普通教室棟	3	2年1組	ホワイトボード	1	
92	仮設校舎棟	2	2年1組	管理普通教室棟	3	2年1組	コンテナボックス	4	
93	仮設校舎棟	2	2年1組	管理普通教室棟	3	2年1組	電子黒板	1	
94	仮設校舎棟	2	2年1組	管理普通教室棟	3	2年1組	教卓	1	
95	仮設校舎棟	2	2年1組	管理普通教室棟	3	2年1組	教卓横 机	2	
96	仮設校舎棟	2	2年1組	管理普通教室棟	3	2年1組	教卓横 椅子	2	

1 回目物品リスト (参考)

番号	搬入元 (仮設校舎)			搬入先 (管理普通教室棟)			名称	個数 セット数	備考
	施設	階数	室名 (位置番号)	施設	階数	室名 (位置番号)			
97	仮設校舎棟	2	2年1組	管理普通教室棟	3	2年1組	配膳台	1	
98	仮設校舎棟	2	2年1組	管理普通教室棟	3	2年1組	充電庫	2	
99	仮設校舎棟	2	2年1組	管理普通教室棟	3	2年1組	生徒机	40	
100	仮設校舎棟	2	2年1組	管理普通教室棟	3	2年1組	生徒椅子	39	
101	仮設校舎棟	2	2年1組	管理普通教室棟	3	2年1組	傘立て	1	
102	仮設校舎棟	2	2年1組	管理普通教室棟	3	2年1組	ゴミ箱	1	
103	仮設校舎棟	2	2年1組	管理普通教室棟	3	2年1組	カラーボックス	8	
104	仮設校舎棟	2	2年1組	管理普通教室棟	3	2年1組	雑巾掛け	1	
105	仮設校舎棟	2	2年1組	管理普通教室棟	3	2年1組	CDデッキ	1	
106	仮設校舎棟	2	2年1組	管理普通教室棟	3	2年1組	レターケース	3	
107	仮設校舎棟	3	2学年室	管理普通教室棟	3	相談室2 (2学年室)	スチール戸棚	3	
108	仮設校舎棟	3	2学年室	管理普通教室棟	3	相談室2 (2学年室)	スチール戸棚台座	1	
109	仮設校舎棟	3	2学年室	管理普通教室棟	3	相談室2 (2学年室)	スチール書架とその中のもの	1	
110	仮設校舎棟	3	2学年室	管理普通教室棟	3	相談室2 (2学年室)	スチールキャビネット(3段)	3	
111	仮設校舎棟	3	2学年室	管理普通教室棟	3	相談室2 (2学年室)	冷蔵庫	1	
112	仮設校舎棟	3	2学年室	管理普通教室棟	3	相談室2 (2学年室)	木製棚	2	(白色・木製)
113	仮設校舎棟	3	2学年室	管理普通教室棟	3	相談室2 (2学年室)	扇風機	1	
114	仮設校舎棟	3	2学年室	管理普通教室棟	3	相談室2 (2学年室)	ストーブ	1	
115	仮設校舎棟	3	2学年室	管理普通教室棟	3	相談室2 (2学年室)	地球儀	6	
116	仮設校舎棟	3	2学年室	管理普通教室棟	3	相談室2 (2学年室)	長机	4	
117	仮設校舎棟	3	2学年室	管理普通教室棟	3	相談室2 (2学年室)	木製作業台	4	
118	仮設校舎棟	3	2学年室	管理普通教室棟	3	相談室2 (2学年室)	生徒用椅子(樹脂製)	5	
119	仮設校舎棟	3	2学年室	管理普通教室棟	3	相談室2 (2学年室)	生徒用椅子(木製)	3	
120	仮設校舎棟	3	2学年室	管理普通教室棟	3	相談室2 (2学年室)	生徒用机	1	
121	仮設校舎棟	3	2学年室	管理普通教室棟	3	相談室2 (2学年室)	コンテナ	4	(2-2・2-5)
122	仮設校舎棟	3	2学年室	管理普通教室棟	3	相談室2 (2学年室)	グラフ黒板(新)	1	
123	仮設校舎棟	3	2学年室	管理普通教室棟	3	相談室2 (2学年室)	数学科(箱)	4	
124	仮設校舎棟	3	2学年室	管理普通教室棟	3	相談室2 (2学年室)	3段ボックス小	1	
125	仮設校舎棟	3	2学年室	管理普通教室棟	3	相談室2 (2学年室)	国語・漢和辞典・英語辞典	1	段ボール箱数
126	仮設校舎棟	3	2学年室	管理普通教室棟	3	相談室2 (2学年室)	段ボール(キャリアノート)	5	
127	仮設校舎棟	3	2学年室	管理普通教室棟	3	相談室2 (2学年室)	6段プラスチックキャビネット	1	
128	仮設校舎棟	3	2学年室	管理普通教室棟	3	相談室2 (2学年室)	賞状額	16	
129	仮設校舎棟	3	2学年室	管理普通教室棟	3	相談室2 (2学年室)	折り畳み椅子	2	
130	仮設校舎棟	3	2学年室	管理普通教室棟	3	相談室2 (2学年室)	ゴミ箱	1	
131	仮設校舎棟	3	2学年室	管理普通教室棟	3	相談室2 (2学年室)	ラジカセ	2	
132	仮設校舎棟	3	2学年室	管理普通教室棟	3	相談室2 (2学年室)	パソコン(教室用)	4	
133	仮設校舎棟	3	2学年室	管理普通教室棟	3	相談室2 (2学年室)	台車	1	
134	仮設校舎棟	3	2学年室	管理普通教室棟	3	相談室2 (2学年室)	計算機の入った箱	2	
135	仮設校舎棟	3	2学年室	管理普通教室棟	3	相談室2 (2学年室)	木製作業台(学年室前廊下)	2	
136	仮設校舎棟	3	2学年室	管理普通教室棟	3	相談室2 (2学年室)	生徒机(2階廊下)	8	
137	仮設校舎棟	3	2学年室	管理普通教室棟	3	相談室2 (2学年室)	木製3段ボックス小(学年室前廊下)	5	
138	仮設校舎棟	3	2学年室	管理普通教室棟	3	相談室2 (2学年室)	黒板消しクリーナー(2階廊下)	3	
139	仮設校舎棟	3	2学年室	管理普通教室棟	3	相談室2 (2学年室)	書類等	70	段ボール箱数
140	仮設校舎棟	1	職員室	管理普通教室棟	3	相談室2 (2学年室)	教職員用片袖机	10	

1 回目物品リスト (参考)

番号	搬入元 (仮設校舎)			搬入先 (管理普通教室棟)			名称	個数 セット数	備考
	施設	階数	室名 (位置番号)	施設	階数	室名 (位置番号)			
1	仮設校舎棟	1	すみれ2	管理普通教室棟	2	すみれ2	生徒机	17	
2	仮設校舎棟	1	すみれ2	管理普通教室棟	2	すみれ2	生徒椅子	13	
3	仮設校舎棟	1	すみれ2	管理普通教室棟	2	すみれ2	教師用ロッカー	1	
4	仮設校舎棟	1	すみれ2	管理普通教室棟	2	すみれ2	教師用図書一式	2	
5	仮設校舎棟	1	すみれ2	管理普通教室棟	2	すみれ2	教師用いす	1	
6	仮設校舎棟	1	すみれ2	管理普通教室棟	2	すみれ2	整理棚	4	
7	仮設校舎棟	1	すみれ2	管理普通教室棟	2	すみれ2	間仕切り板(ホワイトボード)	1	
8	仮設校舎棟	1	すみれ2	管理普通教室棟	2	すみれ2	カラーボックス	8	
9	仮設校舎棟	1	すみれ2	管理普通教室棟	2	すみれ2	ホワイトボード	4	新教室用3を含む
10	仮設校舎棟	1	すみれ2	管理普通教室棟	2	すみれ2	テレビ	1	
11	仮設校舎棟	1	すみれ2	管理普通教室棟	2	すみれ2	充電庫	2	
12	仮設校舎棟	1	すみれ2	管理普通教室棟	2	すみれ2	キーボード・椅子	1	キーボード1、椅子2
13	仮設校舎棟	1	すみれ2	管理普通教室棟	2	すみれ2	CDデッキ	1	
14	仮設校舎棟	1	すみれ2	管理普通教室棟	2	すみれ2	告知情報受信機	1	
15	仮設校舎棟	1	すみれ2	管理普通教室棟	2	すみれ2	掛け時計	2	
16	仮設校舎棟	1	すみれ2	管理普通教室棟	2	すみれ2	調理具一式	1	
17	仮設校舎棟	1	すみれ2	管理普通教室棟	2	すみれ2	パソコン	1	
18	仮設校舎棟	1	すみれ2	管理普通教室棟	2	すみれ2	パソコンラック	1	
19	仮設校舎棟	1	すみれ2	管理普通教室棟	2	すみれ2	プリンタ	1	
20	仮設校舎棟	1	すみれ2	管理普通教室棟	2	すみれ2	傘立て	1	
21	仮設校舎棟	1	すみれ2	管理普通教室棟	2	すみれ2	カーテンレール	2	
22	仮設校舎棟	1	すみれ2	管理普通教室棟	2	すみれ2	3連間仕切り (ホワイトボード)	1	
23	仮設校舎棟	1	すみれ2	管理普通教室棟	2	すみれ2	冷蔵庫	1	
24	仮設校舎棟	1	すみれ2	管理普通教室棟	2	すみれ2	電子レンジ	1	
25	仮設校舎棟	1	すみれ2	管理普通教室棟	2	すみれ2	食器棚	1	
26	仮設校舎棟	1	すみれ2	管理普通教室棟	2	すみれ2	ミシン	1	
27	仮設校舎棟	1	すみれ2	管理普通教室棟	2	すみれ2	ホットプレート	1	
28	仮設校舎棟	1	すみれ2	管理普通教室棟	2	すみれ2	アイロン	2	
29	仮設校舎棟	1	すみれ2	管理普通教室棟	2	すみれ2	植木鉢	8	
30	仮設校舎棟	1	すみれ2	管理普通教室棟	2	すみれ2	雑巾がけ	1	
31	仮設校舎棟	1	すみれ3	管理普通教室棟	2	すみれ3	電子レンジ	1	
32	仮設校舎棟	1	すみれ3	管理普通教室棟	2	すみれ3	生徒机	10	
33	仮設校舎棟	1	すみれ3	管理普通教室棟	2	すみれ3	生徒椅子	6	
34	仮設校舎棟	1	すみれ3	管理普通教室棟	2	すみれ3	教師用椅子	3	
35	仮設校舎棟	1	すみれ3	管理普通教室棟	2	すみれ3	生徒用整理棚	5	
36	仮設校舎棟	1	すみれ3	管理普通教室棟	2	すみれ3	教師用整理棚	3	
37	仮設校舎棟	1	すみれ3	管理普通教室棟	2	すみれ3	ホワイトボード	4	
38	仮設校舎棟	1	すみれ3	管理普通教室棟	2	すみれ3	掛け時計	2	
39	仮設校舎棟	1	すみれ3	管理普通教室棟	2	すみれ3	デジタルタイマー	1	
40	仮設校舎棟	1	すみれ3	管理普通教室棟	2	すみれ3	パソコン	1	
41	仮設校舎棟	1	すみれ3	管理普通教室棟	2	すみれ3	充電庫	1	
42	仮設校舎棟	1	すみれ3	管理普通教室棟	2	すみれ3	炊飯器	1	
43	仮設校舎棟	1	すみれ3	管理普通教室棟	2	すみれ3	CDデッキ	1	
44	仮設校舎棟	2	3年5組	管理普通教室棟	2	3年5組	ディスプレイ	1	
45	仮設校舎棟	2	3年5組	管理普通教室棟	2	3年5組	教卓	1	

1 回目物品リスト (参考)

番号	搬入元 (仮設校舎)			搬入先 (管理普通教室棟)			名称	個数 セット数	備考
	施設	階数	室名 (位置番号)	施設	階数	室名 (位置番号)			
46	仮設校舎棟	2	3年5組	管理普通教室棟	2	3年5組	配膳台	1	
47	仮設校舎棟	2	3年5組	管理普通教室棟	2	3年5組	充電庫	2	
48	仮設校舎棟	2	3年5組	管理普通教室棟	2	3年5組	生徒机	43	
49	仮設校舎棟	2	3年5組	管理普通教室棟	2	3年5組	生徒椅子	41	
50	仮設校舎棟	2	3年5組	管理普通教室棟	2	3年5組	カラーボックス	8	
51	仮設校舎棟	2	3年5組	管理普通教室棟	2	3年5組	傘立て	1	
52	仮設校舎棟	2	3年5組	管理普通教室棟	2	3年5組	告知情報受信機	1	
53	仮設校舎棟	2	3年5組	管理普通教室棟	2	3年5組	デジタルタイマー	1	
54	仮設校舎棟	2	3年5組	管理普通教室棟	2	3年5組	ホワイトボード	1	
55	仮設校舎棟	2	3年5組	管理普通教室棟	2	3年5組	コンテナボックス	8	大 (黄色) 4 中 (白色) 4
56	仮設校舎棟	2	3年5組	管理普通教室棟	2	3年5組	レターケース	3	
57	仮設校舎棟	2	3年4組	管理普通教室棟	2	3年4組	ディスプレイ	1	
58	仮設校舎棟	2	3年4組	管理普通教室棟	2	3年4組	教卓	1	
59	仮設校舎棟	2	3年4組	管理普通教室棟	2	3年4組	配膳台	1	
60	仮設校舎棟	2	3年4組	管理普通教室棟	2	3年4組	充電庫	2	
61	仮設校舎棟	2	3年4組	管理普通教室棟	2	3年4組	生徒机	43	
62	仮設校舎棟	2	3年4組	管理普通教室棟	2	3年4組	生徒椅子	41	
63	仮設校舎棟	2	3年4組	管理普通教室棟	2	3年4組	カラーボックス	7	
64	仮設校舎棟	2	3年4組	管理普通教室棟	2	3年4組	傘立て	1	
65	仮設校舎棟	2	3年4組	管理普通教室棟	2	3年4組	告知情報受信機	1	
66	仮設校舎棟	2	3年4組	管理普通教室棟	2	3年4組	デジタルタイマー	1	
67	仮設校舎棟	2	3年4組	管理普通教室棟	2	3年4組	ホワイトボード	1	
68	仮設校舎棟	2	3年4組	管理普通教室棟	2	3年4組	レターケース	3	
69	仮設校舎棟	2	3年3組	管理普通教室棟	2	3年3組	ディスプレイ	1	
70	仮設校舎棟	2	3年3組	管理普通教室棟	2	3年3組	教卓	1	
71	仮設校舎棟	2	3年3組	管理普通教室棟	2	3年3組	配膳台	1	
72	仮設校舎棟	2	3年3組	管理普通教室棟	2	3年3組	充電庫	2	
73	仮設校舎棟	2	3年3組	管理普通教室棟	2	3年3組	生徒机	46	
74	仮設校舎棟	2	3年3組	管理普通教室棟	2	3年3組	生徒椅子	45	
75	仮設校舎棟	2	3年3組	管理普通教室棟	2	3年3組	カラーボックス	7	
76	仮設校舎棟	2	3年3組	管理普通教室棟	2	3年3組	傘立て	1	
77	仮設校舎棟	2	3年3組	管理普通教室棟	2	3年3組	告知情報受信機	1	
78	仮設校舎棟	2	3年3組	管理普通教室棟	2	3年3組	デジタルタイマー	1	
79	仮設校舎棟	2	3年3組	管理普通教室棟	2	3年3組	ホワイトボード	1	
80	仮設校舎棟	2	3年3組	管理普通教室棟	2	3年3組	コンテナボックス	4	
81	仮設校舎棟	2	3年3組	管理普通教室棟	2	3年3組	レターケース	3	
82	仮設校舎棟	2	3年2組	管理普通教室棟	2	3年2組	ディスプレイ	1	
83	仮設校舎棟	2	3年2組	管理普通教室棟	2	3年2組	教卓	1	
84	仮設校舎棟	2	3年2組	管理普通教室棟	2	3年2組	配膳台	1	
85	仮設校舎棟	2	3年2組	管理普通教室棟	2	3年2組	充電庫	2	
86	仮設校舎棟	2	3年2組	管理普通教室棟	2	3年2組	生徒机	42	
87	仮設校舎棟	2	3年2組	管理普通教室棟	2	3年2組	生徒椅子	42	
88	仮設校舎棟	2	3年2組	管理普通教室棟	2	3年2組	カラーボックス	7	
89	仮設校舎棟	2	3年2組	管理普通教室棟	2	3年2組	傘立て	1	
90	仮設校舎棟	2	3年2組	管理普通教室棟	2	3年2組	告知情報受信機	1	

1回目物品リスト(参考)

番号	搬入元(仮設校舎)			搬入先(管理普通教室棟)			名称	個数 セット数	備考
	施設	階数	室名 (位置番号)	施設	階数	室名 (位置番号)			
91	仮設校舎棟	2	3年2組	管理普通教室棟	2	3年2組	デジタルタイマー	1	
92	仮設校舎棟	2	3年2組	管理普通教室棟	2	3年2組	ホワイトボード	1	
93	仮設校舎棟	2	3年2組	管理普通教室棟	2	3年2組	コンテナボックス	4	
94	仮設校舎棟	2	3年2組	管理普通教室棟	2	3年2組	レターケース	3	
95	仮設校舎棟	2	3年1組	管理普通教室棟	2	3年1組	ディスプレイ	1	
96	仮設校舎棟	2	3年1組	管理普通教室棟	2	3年1組	教卓	1	
97	仮設校舎棟	2	3年1組	管理普通教室棟	2	3年1組	配膳台	1	
98	仮設校舎棟	2	3年1組	管理普通教室棟	2	3年1組	充電庫	2	
99	仮設校舎棟	2	3年1組	管理普通教室棟	2	3年1組	生徒机	46	
100	仮設校舎棟	2	3年1組	管理普通教室棟	2	3年1組	生徒椅子	47	
101	仮設校舎棟	2	3年1組	管理普通教室棟	2	3年1組	カラーボックス	9	
102	仮設校舎棟	2	3年1組	管理普通教室棟	2	3年1組	傘立て	1	
103	仮設校舎棟	2	3年1組	管理普通教室棟	2	3年1組	告知情報受信機	1	
104	仮設校舎棟	2	3年1組	管理普通教室棟	2	3年1組	デジタルタイマー	1	
105	仮設校舎棟	2	3年1組	管理普通教室棟	2	3年1組	ホワイトボード	2	
106	仮設校舎棟	2	3年1組	管理普通教室棟	2	3年1組	コンテナボックス	4	
107	仮設校舎棟	2	3年1組	管理普通教室棟	2	3年1組	レターケース	3	
108	仮設校舎棟	2	3年学年室	管理普通教室棟	2	相談室3 (3学年室)	ロッカー(事務用, 木製)	2	
109	仮設校舎棟	2	3年学年室	管理普通教室棟	2	相談室3 (3学年室)	ロッカー(3×5)	1	
110	仮設校舎棟	2	3年学年室	管理普通教室棟	2	相談室3 (3学年室)	カラーボックス(大)	1	
111	仮設校舎棟	2	3年学年室	管理普通教室棟	2	相談室3 (3学年室)	カラーボックス(小)	6	
112	仮設校舎棟	2	3年学年室	管理普通教室棟	2	相談室3 (3学年室)	教卓	2	
113	仮設校舎棟	2	3年学年室	管理普通教室棟	2	相談室3 (3学年室)	教師用机・イス	各8	
114	仮設校舎棟	2	3年学年室	管理普通教室棟	2	相談室3 (3学年室)	長机	8	
115	仮設校舎棟	2	3年学年室	管理普通教室棟	2	相談室3 (3学年室)	冷蔵庫	1	
116	仮設校舎棟	2	3年学年室	管理普通教室棟	2	相談室3 (3学年室)	扇風機	1	
117	仮設校舎棟	2	3年学年室	管理普通教室棟	2	相談室3 (3学年室)	教学教材	8	
118	仮設校舎棟	2	3年学年室	管理普通教室棟	2	相談室3 (3学年室)	グラフ黒板	1	
119	仮設校舎棟	2	3年学年室	管理普通教室棟	2	相談室3 (3学年室)	原稿 マグネット	1	
120	仮設校舎棟	2	3年学年室	管理普通教室棟	2	相談室3 (3学年室)	地球儀	3	
121	仮設校舎棟	2	3年学年室	管理普通教室棟	2	相談室3 (3学年室)	進路用引き出しケース	7	
122	仮設校舎棟	2	3年学年室	管理普通教室棟	2	相談室3 (3学年室)	進路三段棚	4	
123	仮設校舎棟	2	3年学年室	管理普通教室棟	2	相談室3 (3学年室)	英語教材(段ボール)	15	
124	仮設校舎棟	2	3年学年室	管理普通教室棟	2	相談室3 (3学年室)	書類	70	段ボール箱数
125	仮設校舎棟	1	職員室	管理普通教室棟	2	相談室3 (3学年室)	教職員用片袖机	10	

1回目物品リスト(参考)

番号	搬入元 (仮設校舎)			搬入先 (管理普通教室棟)			名称	個数 セット数	備考
	施設	階数	室名 (位置番号)	施設	階数	室名 (位置番号)			
1	仮設校舎棟	1	保健室	管理普通教室棟	1	保健室	洗濯機	1	
2	仮設校舎棟	1	保健室	管理普通教室棟	1	保健室	冷蔵庫	1	
3	仮設校舎棟	1	保健室	管理普通教室棟	1	保健室	診察台 (水色)	1	J
4	仮設校舎棟	1	保健室	管理普通教室棟	1	保健室	診察台 (ピンク)	1	K
5	仮設校舎棟	1	保健室	管理普通教室棟	1	保健室	教員用机	2	P
6	仮設校舎棟	1	保健室	管理普通教室棟	1	保健室	ソファ (ピンク)	1	I
7	仮設校舎棟	1	保健室	管理普通教室棟	1	保健室	折り畳み机 (小)	1	O
8	仮設校舎棟	1	保健室	管理普通教室棟	1	保健室	布団格納庫 (上下)	1	G
9	仮設校舎棟	1	保健室	管理普通教室棟	1	保健室	健康診断格納庫 (診断票クラス用)	1	C
10	仮設校舎棟	1	保健室	管理普通教室棟	1	保健室	健康診断格納庫 (各種様式入れ) ヤガミ	1	D
11	仮設校舎棟	1	保健室	管理普通教室棟	1	保健室	保管庫 (引き出し書類入れ)	1	5段
12	仮設校舎棟	1	保健室	管理普通教室棟	1	保健室	ヤガミ 折り畳み机	2	N
13	仮設校舎棟	1	保健室	管理普通教室棟	1	保健室	健康診断様式入れ棚 3列×20段	1	F
14	仮設校舎棟	1	保健室	管理普通教室棟	1	保健室	※物品収納用 (上面ガラス、移動用コロあり)	1	M
15	仮設校舎棟	1	保健室	管理普通教室棟	1	保健室	カラーボックス	1	Q
16	仮設校舎棟	1	保健室	管理普通教室棟	1	保健室	プラスチック引出し庫	1	10段 R
17	仮設校舎棟	1	保健室	管理普通教室棟	1	保健室	検診用ライト	1	
18	仮設校舎棟	1	保健室	管理普通教室棟	1	保健室	体重計	2	
19	仮設校舎棟	1	保健室	管理普通教室棟	1	保健室	身長計	2	足型の青いもの
20	仮設校舎棟	1	保健室	管理普通教室棟	1	保健室	生徒机	3	
21	仮設校舎棟	1	保健室	管理普通教室棟	1	保健室	車いす	1	
22	仮設校舎棟	1	保健室	管理普通教室棟	1	保健室	洗面器台 (洗面器2)	1	
23	仮設校舎棟	1	保健室	管理普通教室棟	1	保健室	椅子 (背もたれあり)	4	
24	仮設校舎棟	1	保健室	管理普通教室棟	1	保健室	丸椅子 (座面ビニール製)	3	
25	仮設校舎棟	1	保健室	管理普通教室棟	1	保健室	丸椅子 (座面木製)	4	
26	仮設校舎棟	1	保健室	管理普通教室棟	1	保健室	布団干し	1	
27	仮設校舎棟	1	保健室	管理普通教室棟	1	保健室	タオル干し	2	
28	仮設校舎棟	1	保健室	管理普通教室棟	1	保健室	担架 (大)	2	
29	仮設校舎棟	1	保健室	管理普通教室棟	1	保健室	担架 (折り畳み)	1	
30	仮設校舎棟	1	保健室	管理普通教室棟	1	保健室	担架ケース	1	
31	仮設校舎棟	1	保健室	管理普通教室棟	1	保健室	足台	1	
32	仮設校舎棟	1	保健室	管理普通教室棟	1	保健室	掛布団	4	
33	仮設校舎棟	1	保健室	管理普通教室棟	1	保健室	敷布団	2	
34	仮設校舎棟	1	保健室	管理普通教室棟	1	保健室	マットレス	2	
35	仮設校舎棟	1	保健室	管理普通教室棟	1	保健室	枕	4	
36	仮設校舎棟	1	保健室	管理普通教室棟	1	保健室	救急箱 (アルミ)	1	
37	仮設校舎棟	1	保健室	管理普通教室棟	1	保健室	消耗品etc	20	段ボール箱数
38	仮設校舎棟	1	保健室	管理普通教室棟	1	保健室	身長体重計	1	
39	仮設校舎棟	1	保健室	管理普通教室棟	1	保健室	加湿器	1	
40	仮設校舎棟	1	保健室	管理普通教室棟	1	保健室	オージオメーター	3	
41	仮設校舎棟	1	保健室	管理普通教室棟	1	保健室	ホスピタルワゴン	1	
42	仮設校舎棟	1	保健室	管理普通教室棟	1	保健室	衝立	5	大きさをそれぞれグリーンの布
43	仮設校舎棟	1	保健室	管理普通教室棟	1	保健室	アコーデオン衝立	1	
44	仮設校舎棟	1	保健室	管理普通教室棟	1	保健室	ペット用カーテン	2	
45	仮設校舎棟	1	保健室	管理普通教室棟	1	保健室	カラーボックス	1	
46	仮設校舎棟	1	保健室	管理普通教室棟	1	保健室	足ふきマットかご	2	廊下

1回目物品リスト(参考)

番号	搬入元 (仮設校舎)			搬入先 (管理普通教室棟)			名称	個数 セット数	備考
	施設	階数	室名 (位置番号)	施設	階数	室名 (位置番号)			
47	仮設校舎棟	1	保健室	管理普通教室棟	1	保健室	足ふきマット干し	1	廊下
48	仮設校舎棟	1	保健室	管理普通教室棟	1	保健室	トイレトベーパー棚	1	廊下
49	仮設校舎棟	1	保健室	管理普通教室棟	1	保健室	掃除道具1式	1	廊下
50	仮設校舎棟	1	保健室	管理普通教室棟	1	保健室	雑巾干し	1	廊下
51	仮設校舎棟	1	保健室	管理普通教室棟	1	保健室	松葉づえ	1	
52	仮設校舎棟	1	保健室	管理普通教室棟	1	保健室	毛布	3	
53	仮設校舎棟	1	印刷室	管理普通教室棟	1	印刷室	PTA 1998寄贈	1	
54	仮設校舎棟	1	印刷室	管理普通教室棟	1	印刷室	用紙だな大	3	
55	仮設校舎棟	1	印刷室	管理普通教室棟	1	印刷室	用紙だな 画用紙入れ	1	
56	仮設校舎棟	1	印刷室	管理普通教室棟	1	印刷室	用紙棚 木製 安芸津町備品	1	
57	仮設校舎棟	1	印刷室	管理普通教室棟	1	印刷室	用紙整理棚 275355765-2000009	1	
58	仮設校舎棟	1	印刷室	管理普通教室棟	1	印刷室	備品 107号 1-5-ほー1 志和	1	
59	仮設校舎棟	1	印刷室	管理普通教室棟	1	印刷室	スチール戸棚 PLUS OFFICE FURNITURE	1	
60	仮設校舎棟	1	印刷室	管理普通教室棟	1	印刷室	PLUS OFFICE FURNITURE 小	1	
61	仮設校舎棟	1	印刷室	管理普通教室棟	1	印刷室	TOYO STEEL 戸棚	1	
62	仮設校舎棟	1	印刷室	管理普通教室棟	1	印刷室	スチール棚 21-2-67 S54.1	1	
63	仮設校舎棟	1	印刷室	管理普通教室棟	1	印刷室	ITOKI 通帳 等	1	
64	仮設校舎棟	1	印刷室	管理普通教室棟	1	印刷室	PLUS 生徒指導要録	1	
65	仮設校舎棟	1	印刷室	管理普通教室棟	1	印刷室	木製机 (作業台)	2	
66	仮設校舎棟	1	印刷室	管理普通教室棟	1	印刷室	EPSON	1	
67	仮設校舎棟	1	印刷室	管理普通教室棟	1	印刷室	デュプロ	2	
68	仮設校舎棟	1	印刷室	管理普通教室棟	1	印刷室	紙折り機 27005970-20012 44	1	
69	仮設校舎棟	1	印刷室	管理普通教室棟	1	印刷室	裁断機 (電動)	1	
70	仮設校舎棟	1	印刷室	管理普通教室棟	1	印刷室	裁断機 (デュプロ)	1	
71	仮設校舎棟	1	印刷室	管理普通教室棟	1	印刷室	パンチ 27005495-2000031	1	
72	仮設校舎棟	1	印刷室	管理普通教室棟	1	印刷室	パンチ 704062001	1	
73	仮設校舎棟	1	印刷室	管理普通教室棟	1	印刷室	GBC Shredmaster 42308	1	
74	仮設校舎棟	1	印刷室	管理普通教室棟	1	印刷室	集塵機	1	
75	仮設校舎棟	1	印刷室	管理普通教室棟	1	印刷室	台車	2	
76	仮設校舎棟	1	印刷室	管理普通教室棟	1	印刷室	脚立	2	
77	仮設校舎棟	1	印刷室	管理普通教室棟	1	印刷室	手動裁断機	1	
78	仮設校舎棟	1	事務室	管理普通教室棟	1	事務室	プラス戸棚	1	
79	仮設校舎棟	1	事務室	管理普通教室棟	1	事務室	ナイキ書類整理棚上	1	
80	仮設校舎棟	1	事務室	管理普通教室棟	1	事務室	ナイキ書類整理棚下	1	
81	仮設校舎棟	1	事務室	管理普通教室棟	1	事務室	トーヨースチール書類整理棚上	1	
82	仮設校舎棟	1	事務室	管理普通教室棟	1	事務室	トーヨースチール書類整理棚下	1	
83	仮設校舎棟	1	事務室	管理普通教室棟	1	事務室	ライオン書類整理棚	1	
84	仮設校舎棟	1	事務室	管理普通教室棟	1	事務室	I T O レターケース	1	
85	仮設校舎棟	1	事務室	管理普通教室棟	1	事務室	プラスレターケース	1	
86	仮設校舎棟	1	事務室	管理普通教室棟	1	事務室	レターケース (プラスチック白)	3	
87	仮設校舎棟	1	事務室	管理普通教室棟	1	事務室	テーブル	2	
88	仮設校舎棟	1	事務室	管理普通教室棟	1	事務室	ライオン事務椅子	1	
89	仮設校舎棟	1	事務室	管理普通教室棟	1	事務室	事務椅子	1	
90	仮設校舎棟	1	事務室	管理普通教室棟	1	事務室	食器棚	1	
91	仮設校舎棟	1	事務室	管理普通教室棟	1	事務室	カウンター戸棚	1	
92	仮設校舎棟	1	事務室	管理普通教室棟	1	事務室	冷蔵庫	1	

1回目物品リスト(参考)

番号	搬入元 (仮設校舎)			搬入先 (管理普通教室棟)			名称	個数 セット数	備考
	施設	階数	室名 (位置番号)	施設	階数	室名 (位置番号)			
93	仮設校舎棟	1	事務室	管理普通教室棟	1	事務室	書類等	50	段ボール箱数
94	仮設校舎棟	1	事務室	管理普通教室棟	1	事務室	ポット	1	
95	仮設校舎棟	1	事務室	管理普通教室棟	1	事務室	電動パンチ	1	
96	仮設校舎棟	1	事務室	管理普通教室棟	1	事務室	ラミネーター	1	
97	仮設校舎棟	1	事務室	管理普通教室棟	1	事務室	デジカメ	6	
98	仮設校舎棟	1	事務室	管理普通教室棟	1	事務室	卓上レターケース	1	
99	仮設校舎棟	1	事務室	管理普通教室棟	1	事務室	備え付け棚 (固定) 無理かもし れない	1	
100	仮設校舎棟	1	事務室	管理普通教室棟	1	事務室	木製棚	2	
101	仮設校舎棟	1	事務室	管理普通教室棟	1	事務室	食器乾燥機	1	
102	仮設校舎棟	1	校長室	管理普通教室棟	1	校長室	木製台 (生け花を飾っている)	1	
103	仮設校舎棟	1	校長室	管理普通教室棟	1	校長室	スチールロッカー	1	
104	仮設校舎棟	1	校長室	管理普通教室棟	1	校長室	ソファ 長椅子	3	
105	仮設校舎棟	1	校長室	管理普通教室棟	1	校長室	ソファ 短椅子	2	
106	仮設校舎棟	1	校長室	管理普通教室棟	1	校長室	ソファテーブル	3	
107	仮設校舎棟	1	校長室	管理普通教室棟	1	校長室	LIION椅子	1	
108	仮設校舎棟	1	校長室	管理普通教室棟	1	校長室	ダイソン掃除機	1	
109	仮設校舎棟	1	校長室	管理普通教室棟	1	校長室	人形ケース	1	
110	仮設校舎棟	1	校長室	管理普通教室棟	1	校長室	トロフィー・盾	60	
111	仮設校舎棟	1	校長室	管理普通教室棟	1	校長室	木製戸棚 (上ガラス戸下引き出)	1	
112	仮設校舎棟	1	校長室	管理普通教室棟	1	校長室	両袖机 (山内氏寄贈)	1	
113	仮設校舎棟	1	校長室	管理普通教室棟	1	校長室	木製ロッカー	1	
114	仮設校舎棟	1	校長室	管理普通教室棟	1	校長室	インクジェットプリンター	1	
115	仮設校舎棟	1	校長室	管理普通教室棟	1	校長室	ラック	1	
116	仮設校舎棟	1	校長室	管理普通教室棟	1	校長室	額	12	
117	仮設校舎棟	1	校長室	管理普通教室棟	1	校長室	書類	30	段ボール箱数
118	仮設校舎棟	1	職員室	管理普通教室棟	1	職員室	ロッカーPLUS(上) 教頭横	1	
119	仮設校舎棟	1	職員室	管理普通教室棟	1	職員室	ロッカーPLUS(下) 教頭横	1	
120	仮設校舎棟	1	職員室	管理普通教室棟	1	職員室	ロッカーPLUS(下) 教頭前	1	
121	仮設校舎棟	1	職員室	管理普通教室棟	1	職員室	ロッカーCHITOSE(下) 教頭前	1	
122	仮設校舎棟	1	職員室	管理普通教室棟	1	職員室	木製手作り戸棚教頭前	1	
123	仮設校舎棟	1	職員室	管理普通教室棟	1	職員室	パソコンラック	1	
124	仮設校舎棟	1	職員室	管理普通教室棟	1	職員室	教務ロッカー縦長	1	
125	仮設校舎棟	1	職員室	管理普通教室棟	1	職員室	教務ロッカー(上) ガラス戸	1	
126	仮設校舎棟	1	職員室	管理普通教室棟	1	職員室	教務ロッカー(下)	1	
127	仮設校舎棟	1	職員室	管理普通教室棟	1	職員室	食器棚	1	
128	仮設校舎棟	1	職員室	管理普通教室棟	1	職員室	シュレッター (寄贈)	1	
129	仮設校舎棟	1	印刷室	管理普通教室棟	1	職員室	電気ポット	2	
130	仮設校舎棟	1	印刷室	管理普通教室棟	1	職員室	電子レンジ	1	
131	仮設校舎棟	1	印刷室	管理普通教室棟	1	職員室	冷蔵庫	2	
132	仮設校舎棟	1	職員室	管理普通教室棟	1	職員室	拡大プリンター	1	
133	仮設校舎棟	1	職員室	管理普通教室棟	1	職員室	デスクトップパソコン	1	
134	仮設校舎棟	1	職員室	管理普通教室棟	1	職員室	移動式黒板	1	
135	仮設校舎棟	1	印刷室	管理普通教室棟	1	職員室	製氷機	1	
136	仮設校舎棟	1	職員室	管理普通教室棟	1	職員室	カラーボックス	6	
137	仮設校舎棟	1	職員室	管理普通教室棟	1	職員室	レターケース等	8	
138	仮設校舎棟	1	職員室	管理普通教室棟	1	職員室	サイドチェスト	3	

1回目物品リスト(参考)

番号	搬入元 (仮設校舎)			搬入先 (管理普通教室棟)			名称	個数 セット数	備考
	施設	階数	室名 (位置番号)	施設	階数	室名 (位置番号)			
139	仮設校舎棟	1	職員室	管理普通教室棟	1	職員室	用紙棚	1	
140	仮設校舎棟	1	職員室	管理普通教室棟	1	職員室	ホワイトボード	3	
141	仮設校舎棟	1	職員室	管理普通教室棟	1	職員室	手動裁断機	2	
142	仮設校舎棟	1	職員室	管理普通教室棟	1	職員室	出席簿棚	1	
143	仮設校舎棟	1	職員室	管理普通教室棟	1	職員室	プリント配布用棚	1	
144	仮設校舎棟	1	職員室	管理普通教室棟	1	職員室	生徒机	3	
145	仮設校舎棟	1	職員室	管理普通教室棟	1	職員室	電話・電話台	5	
146	仮設校舎棟	1	職員室	管理普通教室棟	1	職員室	書類	250	段ボール箱数
147	仮設校舎棟	1	放送室	管理普通教室棟	1	放送室	スチールロッカー (岩井文具) (上)	1	
148	仮設校舎棟	1	放送室	管理普通教室棟	1	放送室	スチールロッカー (岩井文具) (下)	1	
149	仮設校舎棟	1	放送室	管理普通教室棟	1	放送室	NAIKI戸棚扉付き (小)	1	
150	仮設校舎棟	1	放送室	管理普通教室棟	1	放送室	スチールロッカー	1	
151	仮設校舎棟	1	放送室	管理普通教室棟	1	放送室	スチールロッカー PLUS	1	
152	仮設校舎棟	1	放送室	管理普通教室棟	1	放送室	スチールロッカー岩井文具小	1	
153	仮設校舎棟	1	放送室	管理普通教室棟	1	放送室	木製戸棚 手作り	1	
154	仮設校舎棟	1	放送室	管理普通教室棟	1	放送室	木製戸棚	1	
155	仮設校舎棟	1	放送室	管理普通教室棟	1	放送室	スチールロッカー小21-2-1 38	1	
156	仮設校舎棟	1	放送室	管理普通教室棟	1	放送室	スチールロッカーガラス戸 背高	1	
157	仮設校舎棟	1	放送室	管理普通教室棟	1	放送室	スチールロッカーPLUSガラス戸	1	
158	仮設校舎棟	1	放送室	管理普通教室棟	1	放送室	スチールロッカーPLUSガラス戸 (上)	1	
159	仮設校舎棟	1	放送室	管理普通教室棟	1	放送室	TOYOスチール引き出しロッカー	1	
160	仮設校舎棟	1	放送室	管理普通教室棟	1	放送室	NAIKIスチール引き出しロッカー	1	
161	仮設校舎棟	1	放送室	管理普通教室棟	1	放送室	生徒机	1	
162	仮設校舎棟	1	放送室	管理普通教室棟	1	放送室	事務椅子 両肘置き	1	
163	仮設校舎棟	1	放送室	管理普通教室棟	1	放送室	椅子 ITOKI	3	
164	仮設校舎棟	1	放送室	管理普通教室棟	1	放送室	額縁	8	
165	仮設校舎棟	1	放送室	管理普通教室棟	1	放送室	有線キーボード (箱)	5	
166	仮設校舎棟	1	放送室	管理普通教室棟	1	放送室	有線マイクPro-300	1	
167	仮設校舎棟	1	放送室	管理普通教室棟	1	放送室	額縁 (箱入り)	1	
168	仮設校舎棟	1	放送室	管理普通教室棟	1	放送室	レイニーメガホン	1	
169	仮設校舎棟	1	放送室	管理普通教室棟	1	放送室	SoNY ビデオムービー	2	
170	仮設校舎棟	1	放送室	管理普通教室棟	1	放送室	HDMI延長アダプタ	2	
171	仮設校舎棟	1	放送室	管理普通教室棟	1	放送室	HDMI延長ケーブル	2	
172	仮設校舎棟	1	放送室	管理普通教室棟	1	放送室	USB延長ケーブル	2	
173	仮設校舎棟	1	放送室	管理普通教室棟	1	放送室	Roland Mixer	1	
174	仮設校舎棟	1	放送室	管理普通教室棟	1	放送室	ハンズフリー拡声器	19	
175	仮設校舎棟	1	放送室	管理普通教室棟	1	放送室	SHARP VHS DVD	1	
176	仮設校舎棟	1	放送室	管理普通教室棟	1	放送室	教科書類	5	箱数
177	仮設校舎棟	1	放送室	管理普通教室棟	1	放送室	全国学力調査余り	2	箱数
178	仮設校舎棟	1	放送室	管理普通教室棟	1	放送室	中英ビクチャーカード1年	1	
179	仮設校舎棟	1	放送室	管理普通教室棟	1	放送室	中英ビクチャーカード2年	1	
180	仮設校舎棟	1	放送室	管理普通教室棟	1	放送室	中英ビクチャーカード3年	1	
181	仮設校舎棟	1	放送室	管理普通教室棟	1	放送室	dynabook ACアダプタ	8	
182	仮設校舎棟	1	放送室	管理普通教室棟	1	放送室	ポケットWifi	18	
183	仮設校舎棟	1	放送室	管理普通教室棟	1	放送室	ポケットWifi (箱のみ)	15	
184	仮設校舎棟	1	放送室	管理普通教室棟	1	放送室	dynabook 充電ケーブル	13	

1 回目物品リスト (参考)

番号	搬入元 (仮設校舎)			搬入先 (管理普通教室棟)			名称	個数 セット数	備考
	施設	階数	室名 (位置番号)	施設	階数	室名 (位置番号)			
185	仮設校舎棟	1	放送室	管理普通教室棟	1	放送室	ケーブル等	6	段ボール箱数
186	仮設校舎棟	1	放送室	管理普通教室棟	1	放送室	いろはず	1	段ボール箱数
187	仮設校舎棟	1	放送室	管理普通教室棟	1	放送室	アクセリアス	3	段ボール箱数
188	仮設校舎棟	1	放送室	管理普通教室棟	1	放送室	トロフィー空箱	1	段ボール箱数
189	仮設校舎棟	1	放送室	管理普通教室棟	1	放送室	マイクスタンド	3	
190	仮設校舎棟	1	放送室	管理普通教室棟	1	放送室	トロフィー	7	
191	仮設校舎棟	1	放送室	管理普通教室棟	1	放送室	模造紙	1	
192	仮設校舎棟	1	放送室	管理普通教室棟	1	放送室	チャック付きポリ袋	1	段ボール箱数
193	仮設校舎棟	1	放送室	管理普通教室棟	1	放送室	HITACHI プロジェクター	1	
194	仮設校舎棟	1	放送室	管理普通教室棟	1	放送室	ピッチャー	1	
195	仮設校舎棟	1	放送室	管理普通教室棟	1	放送室	延長コード	1	
196	仮設校舎棟	1	放送室	管理普通教室棟	1	放送室	アイ・オー・データ ディスプレ イ	3	
197	仮設校舎棟	1	放送室	管理普通教室棟	1	放送室	UCHIDA スクリーン	1	
198	仮設校舎棟	1	放送室	管理普通教室棟	1	放送室	Panasonic スピーカー	1	
199	仮設校舎棟	1	放送室	管理普通教室棟	1	放送室	800MHz Wireless Megaphone	1	
200	仮設校舎棟	1	更衣室	管理普通教室棟	1	更衣室	パイプ椅子	4	
201	仮設校舎棟	1	更衣室	管理普通教室棟	1	更衣室	生徒椅子	2	
202	仮設校舎棟	1	更衣室	管理普通教室棟	1	更衣室	石油ファンヒーター	1	
203	仮設校舎棟	1	更衣室	管理普通教室棟	1	更衣室	デジタイマー	3	
204	仮設校舎棟	1	組曲倉庫	管理普通教室棟	1	更衣室	衣装ケース	14	
205	仮設校舎棟	3	作法室	管理普通教室棟	1	作法室	掛け時計	2	
206	仮設校舎棟	3	作法室	管理普通教室棟	1	作法室	茶釜セット 等段ボール	8	
207	仮設校舎棟	3	作法室	管理普通教室棟	1	作法室	服かけ	1	
208	仮設校舎棟	3	作法室	管理普通教室棟	1	作法室	姿見	1	
209	仮設校舎棟	3	作法室	管理普通教室棟	1	作法室	衣装ケース	1	
210	仮設校舎棟	3	作法室	管理普通教室棟	1	作法室	ケース	1	
211	仮設校舎棟	3	作法室	管理普通教室棟	1	作法室	緊急告知ラジオ	1	
212	仮設校舎棟	3	作法室	管理普通教室棟	1	作法室	巫女衣装	2	
213	仮設校舎棟	3	作法室	管理普通教室棟	1	作法室	スチールロッカーガラス戸	1	
214	仮設校舎棟	1	SSR	管理普通教室棟	1	SSR	生徒机	12	
215	仮設校舎棟	1	SSR	管理普通教室棟	1	SSR	生徒椅子	11	
216	仮設校舎棟	1	SSR	管理普通教室棟	1	SSR	長机	1	
217	仮設校舎棟	1	SSR	管理普通教室棟	1	SSR	会議用長机	1	
218	仮設校舎棟	1	SSR	管理普通教室棟	1	SSR	会議用長机用椅子	5	
219	仮設校舎棟	1	SSR	管理普通教室棟	1	SSR	教卓	2	
220	仮設校舎棟	1	SSR	管理普通教室棟	1	SSR	パイプ椅子	12	
221	仮設校舎棟	1	SSR	管理普通教室棟	1	SSR	行事黒板 (ホワイトボード)	1	
222	仮設校舎棟	1	SSR	管理普通教室棟	1	SSR	スチールキャビネット (2段棚)	1	
223	仮設校舎棟	1	SSR	管理普通教室棟	1	SSR	スチールキャビネット (3段引 出)	1	
224	仮設校舎棟	1	SSR	管理普通教室棟	1	SSR	パーティション (スチール製)	2	
225	仮設校舎棟	1	SSR	管理普通教室棟	1	SSR	パーティション (スチール製布 付)	1	
226	仮設校舎棟	1	SSR	管理普通教室棟	1	SSR	パーティション (木製)	1	
227	仮設校舎棟	1	SSR	管理普通教室棟	1	SSR	パーティション (木製ガラス付)	1	
228	仮設校舎棟	1	SSR	管理普通教室棟	1	SSR	パソコン (ノート型)	1	
229	仮設校舎棟	1	SSR	管理普通教室棟	1	SSR	パソコンラック (スチール製)	1	
230	仮設校舎棟	1	SSR	管理普通教室棟	1	SSR	ストーブ	1	

1回目物品リスト(参考)

番号	搬入元(仮設校舎)			搬入先(管理普通教室棟)			名称	個数 セット数	備考
	施設	階数	室名 (位置番号)	施設	階数	室名 (位置番号)			
231	仮設校舎棟	1	SSR	管理普通教室棟	1	SSR	扇風機	1	
232	仮設校舎棟	1	SSR	管理普通教室棟	1	SSR	緊急告知ラジオ	1	
233	仮設校舎棟	1	SSR	管理普通教室棟	1	SSR	絵画(大型額付)	1	
234	仮設校舎棟	1	SSR	管理普通教室棟	1	SSR	ダンボール箱(書類, 文具 他)	5	段ボール箱数
235	仮設校舎棟	1	SSR	管理普通教室棟	1	SSR	棚(プラスチック製)	1	
236	仮設校舎棟	1	SSR	管理普通教室棟	1	SSR	旧教師用指導書(各教科)	多数	
237	仮設校舎棟	1	SSR	管理普通教室棟	1	SSR	パソコンソフト(ホームページビルダー 他)	6	
238	仮設校舎棟	1	SSR	管理普通教室棟	1	SSR	デジタル教科書(英語)	3	
239	仮設校舎棟	1	廊下	管理普通教室棟	1	廊下	掃除道具入れ	2	
240	仮設校舎棟	1	配膳室	管理普通教室棟	1	配膳室	台車	6	
241	仮設校舎棟	1	配膳室	管理普通教室棟	1	配膳室	備品ケース	3	
242	仮設校舎棟	1	配膳室	管理普通教室棟	1	配膳室	ロッカー(4人用)	1	
243	仮設校舎棟	1	配膳室	管理普通教室棟	1	配膳室	冷凍庫	1	体育大会アイスクリーム 用として倉庫保管
244	仮設校舎棟	1	配膳室	管理普通教室棟	1	配膳室	L字台車	2	
245	仮設校舎棟	1	配膳室	管理普通教室棟	1	配膳室	掃除用具	一式	
246	仮設校舎棟	1	配膳室	管理普通教室棟	1	配膳室	椅子	2	
247	仮設校舎棟	1	校長室	管理普通教室棟	1	校長室	タブレット	1	
248	仮設校舎棟	1	校長室	管理普通教室棟	1	校長室	ディスプレイ	1	
249	仮設校舎棟	1	校長室	管理普通教室棟	1	校長室	石油ストーブ	1	
250	仮設校舎棟	1	職員室	管理普通教室棟	1	職員室	教師用タブレット	36	
251	仮設校舎棟	1	職員室	管理普通教室棟	1	職員室	ディスプレイ	11	
252	仮設校舎棟	1	職員室	管理普通教室棟	1	職員室	ノートパソコン	4	
253	仮設校舎棟	1	職員室	管理普通教室棟	1	職員室	生徒用タブレット	1	
254	仮設校舎棟	1	職員室	管理普通教室棟	1	職員室	パソコンディスプレイ一式	1	
255	仮設校舎棟	1	放送室	管理普通教室棟	1	放送室	生徒用タブレット	20	
256	仮設校舎棟	1	事務室	管理普通教室棟	1	事務室	ノートパソコン	6	
257	仮設校舎棟	1	印刷室	管理普通教室棟	1	印刷室	金庫	2	人力不可
258	仮設校舎棟	1	生徒玄関	管理普通教室棟	1	来賓玄関	ウェルカムボード	2	
259	仮設校舎棟	1	職員室	管理普通教室棟	1	職員室	テーブル	2	
260	仮設校舎棟	1	職員室	管理普通教室棟	1	職員室	椅子	6	
261	仮設校舎棟	1	玄関	管理普通教室棟	1	来賓玄関	手指消毒用アルコール噴霧器	1	
262	仮設校舎棟	1	玄関	管理普通教室棟	1	来賓玄関	自動体温計	1	
263	仮設校舎棟	1	職員室	管理普通教室棟	1	職員室	移動式黒板	1	

1回目物品リスト(参考)

番号	搬入元 (仮設校舎)			搬入先 (特別教室棟)			名称	個数 セット数	備考
	施設	階数	室名 (位置番号)	施設	階数	室名 (位置番号)			
1	仮設校舎棟	3	音楽室1, 2	特別教室棟	4	音楽室1、2	ピアノ	2	人力不可
2	仮設校舎棟	3	音楽室1	特別教室棟	4	音楽室1	電子黒板	1	
3	仮設校舎棟	3	音楽室1	特別教室棟	4	音楽室1	ステレオ一式	1	
4	仮設校舎棟	3	音楽室1	特別教室棟	4	音楽室1	スピーカー	3	
5	仮設校舎棟	3	音楽室1	特別教室棟	4	音楽室1	机・椅子1	45	
6	仮設校舎棟	3	音楽室1	特別教室棟	4	音楽室1	譜面台	1	
7	仮設校舎棟	3	音楽室1	特別教室棟	4	音楽室2	ホワイトボード	1	
8	仮設校舎棟	3	音楽室1	特別教室棟	4	音楽室2	CDデッキ	5	
9	仮設校舎棟	3	音楽準備室	特別教室棟	4	音楽準備室	箏	16	
10	仮設校舎棟	3	音楽準備室	特別教室棟	4	音楽準備室	教師机・椅子	2	
11	仮設校舎棟	3	音楽準備室	特別教室棟	4	音楽準備室	指揮台	1	
12	仮設校舎棟	3	音楽準備室	特別教室棟	4	音楽準備室	吹奏楽部楽器一式	1	
13	仮設校舎棟	3	音楽準備室	特別教室棟	4	音楽準備室	CD一式	1	
14	仮設校舎棟	3	音楽準備室	特別教室棟	4	音楽準備室	DVD一式	1	
15	仮設校舎棟	3	音楽準備室	特別教室棟	4	音楽準備室	メトロノーム(台)	1	
16	仮設校舎棟	3	音楽室2	特別教室棟	4	音楽室2	スクリーン	1	
17	仮設校舎棟	3	音楽準備室	特別教室棟	4	音楽準備室	Piccolo	2	
18	仮設校舎棟	3	音楽準備室	特別教室棟	4	音楽準備室	Flute	7	
19	仮設校舎棟	3	音楽準備室	特別教室棟	4	音楽準備室	Clarinet	9	
20	仮設校舎棟	3	音楽準備室	特別教室棟	4	音楽準備室	Bass Clarinet	1	
21	仮設校舎棟	3	音楽準備室	特別教室棟	4	音楽準備室	S. sax	1	
22	仮設校舎棟	3	音楽準備室	特別教室棟	4	音楽準備室	A. sax	4	
23	仮設校舎棟	3	音楽準備室	特別教室棟	4	音楽準備室	T. sax	2	
24	仮設校舎棟	3	音楽準備室	特別教室棟	4	音楽準備室	Trumpet	6	
25	仮設校舎棟	3	音楽準備室	特別教室棟	4	音楽準備室	Fluegelhorn	1	
26	仮設校舎棟	3	音楽準備室	特別教室棟	4	音楽準備室	Horn	5	
27	仮設校舎棟	3	音楽準備室	特別教室棟	4	音楽準備室	TB. Trombone	4	
28	仮設校舎棟	3	音楽準備室	特別教室棟	4	音楽準備室	B. Trombone	1	
29	仮設校舎棟	3	音楽準備室	特別教室棟	4	音楽準備室	Tuba	2	
30	仮設校舎棟	3	音楽準備室	特別教室棟	4	音楽準備室	Oboe	4	
31	仮設校舎棟	3	音楽準備室	特別教室棟	4	音楽準備室	Fagotto	2	
32	仮設校舎棟	3	音楽準備室	特別教室棟	4	音楽準備室	チャイム	1	
33	仮設校舎棟	3	音楽準備室	特別教室棟	4	音楽準備室	ドラ	1	
34	仮設校舎棟	3	音楽準備室	特別教室棟	4	音楽準備室	バスドラム	1	
35	仮設校舎棟	3	音楽準備室	特別教室棟	4	音楽準備室	ティンパニ	5	
36	仮設校舎棟	3	音楽準備室	特別教室棟	4	音楽準備室	スネアドラム	1	
37	仮設校舎棟	3	音楽準備室	特別教室棟	4	音楽準備室	練習台	5	
38	仮設校舎棟	3	音楽準備室	特別教室棟	4	音楽準備室	マリンバ	1	
39	仮設校舎棟	3	音楽準備室	特別教室棟	4	音楽準備室	グロッケン	1	
40	仮設校舎棟	3	音楽準備室	特別教室棟	4	音楽準備室	St. Bass	3	
41	仮設校舎棟	3	音楽準備室	特別教室棟	4	音楽準備室	Tuba スタンド	2	
42	仮設校舎棟	3	音楽準備室	特別教室棟	4	音楽準備室	B. sax	2	
43	仮設校舎棟	3	音楽準備室	特別教室棟	4	音楽準備室	Trumpet	3	
44	仮設校舎棟	3	音楽準備室	特別教室棟	4	音楽準備室	T. Trombone	2	
45	仮設校舎棟	3	音楽準備室	特別教室棟	4	音楽準備室	Euphonium	4	
46	仮設校舎棟	3	音楽準備室	特別教室棟	4	音楽準備室	Es Clarinet	1	

1回目物品リスト(参考)

番号	搬入元 (仮設校舎)			搬入先 (特別教室棟)			名称	個数 セット数	備考
	施設	階数	室名 (位置番号)	施設	階数	室名 (位置番号)			
47	仮設校舎棟	3	音楽準備室	特別教室棟	4	4F楽器庫	B. Trombone	1	
48	仮設校舎棟	3	音楽準備室	特別教室棟	4	4F楽器庫	小バス	1	
49	仮設校舎棟	3	音楽準備室	特別教室棟	4	4F楽器庫	Tuba	2	
50	仮設校舎棟	3	音楽準備室	特別教室棟	4	4F楽器庫	Sousaphone	2	
51	仮設校舎棟	3	音楽準備室	特別教室棟	4	4F楽器庫	E. Guitar	1	
52	仮設校舎棟	3	音楽準備室	特別教室棟	4	4F楽器庫	コンガ	1	
53	仮設校舎棟	3	音楽準備室	特別教室棟	4	4F楽器庫	ウインドチャイム	1	
54	仮設校舎棟	3	音楽準備室	特別教室棟	4	4F楽器庫	スレイベル	1	
55	仮設校舎棟	3	音楽準備室	特別教室棟	4	4F楽器庫	クラベス	1	
56	仮設校舎棟	3	音楽準備室	特別教室棟	4	4F楽器庫	アゴゴベル	1	
57	仮設校舎棟	3	音楽準備室	特別教室棟	4	4F楽器庫	ヴィブラスラップ	1	
58	仮設校舎棟	3	音楽準備室	特別教室棟	4	4F楽器庫	トライアングル	1	
59	仮設校舎棟	3	音楽準備室	特別教室棟	4	4F楽器庫	カスタネット	1	
60	仮設校舎棟	3	音楽準備室	特別教室棟	4	4F楽器庫	サンバホイッスル	1	
61	仮設校舎棟	3	音楽準備室	特別教室棟	4	4F楽器庫	シェイカー	1	
62	仮設校舎棟	3	音楽準備室	特別教室棟	4	4F楽器庫	シンバル	1	
63	仮設校舎棟	3	音楽準備室	特別教室棟	4	4F楽器庫	サスペンディットシンバル	1	
64	仮設校舎棟	3	音楽準備室	特別教室棟	4	4F楽器庫	タンバリン	1	
65	仮設校舎棟	3	音楽準備室	特別教室棟	4	4F楽器庫	モンキータンバリン	1	
66	仮設校舎棟	3	音楽準備室	特別教室棟	4	4F楽器庫	バスドラム+台	1	
67	仮設校舎棟	3	音楽準備室	特別教室棟	4	4F楽器庫	ウッドブロッカー式	1	
68	仮設校舎棟	3	音楽準備室	特別教室棟	4	4F楽器庫	ボンゴ	1	
69	仮設校舎棟	3	音楽準備室	特別教室棟	4	4F楽器庫	シロフォン	1	
70	仮設校舎棟	3	音楽準備室	特別教室棟	4	4F楽器庫	ヴィヴラフォン	1	
71	仮設校舎棟	3	音楽準備室	特別教室棟	4	4F楽器庫	ギロ	1	
72	仮設校舎棟	3	音楽準備室	特別教室棟	4	4F楽器庫	ハンドペルー式	1	
73	仮設校舎棟	3	音楽準備室	特別教室棟	4	4F楽器庫	カウベル	1	
74	仮設校舎棟	3	音楽準備室	特別教室棟	4	4F楽器庫	マラカス	1	
75	仮設校舎棟	3	音楽準備室	特別教室棟	4	4F楽器庫	フィンガーシンバル	1	
76	仮設校舎棟	3	音楽準備室	特別教室棟	4	4F楽器庫	シップベル	1	
77	仮設校舎棟	3	音楽準備室	特別教室棟	4	4F楽器庫	木魚一式	1	
78	仮設校舎棟	3	音楽準備室	特別教室棟	4	4F楽器庫	ていんば	1	
79	仮設校舎棟	3	音楽準備室	特別教室棟	4	4F楽器庫	T. Trombone	1	
80	仮設校舎棟	3	音楽準備室	特別教室棟	4	4F楽器庫	Euphonium	3	
81	仮設校舎棟	3	音楽準備室	特別教室棟	4	4F楽器庫	カバサ	1	
82	仮設校舎棟	3	音楽準備室	特別教室棟	4	4F楽器庫	マリンバ	1	
83	仮設校舎棟	3	音楽準備室	特別教室棟	4	4F楽器庫	Clarinet	3	
84	仮設校舎棟	3	音楽準備室	特別教室棟	4	4F楽器庫	T. sax	1	
85	仮設校舎棟	3	音楽準備室	特別教室棟	4	4F楽器庫	A. sax	1	
86	仮設校舎棟	3	音楽準備室	特別教室棟	4	4F楽器庫	TomTom	1	
87	仮設校舎棟	3	音楽室	特別教室棟	4	4F楽器庫	ハイハットシンバル	1	
88	仮設校舎棟	3	音楽室	特別教室棟	4	4F楽器庫	ドラムセット	1	

1回目物品リスト(参考)

番号	搬入元(仮設校舎)			搬入先(特別教室棟)			名称	個数 セット数	備考
	施設	階数	室名 (位置番号)	施設	階数	室名 (位置番号)			
1	仮設校舎棟	1	図書室	特別教室棟	3	図書室	雑誌架	1	
2	仮設校舎棟	1	図書室	特別教室棟	3	図書室	丸テーブル	1	
3	仮設校舎棟	1	図書室	特別教室棟	3	図書室	木製展示架	1	
4	仮設校舎棟	1	図書室	特別教室棟	3	図書室	ノートパソコン	1	
5	仮設校舎棟	1	図書室	特別教室棟	3	図書室	プリンター	1	
6	仮設校舎棟	1	図書室	特別教室棟	3	図書室	6段書類ケース	1	
7	仮設校舎棟	1	図書室	特別教室棟	3	図書室	ブックトラック	3	
8	仮設校舎棟	1	図書室	特別教室棟	3	図書室	折りたたみ長机	2	
9	仮設校舎棟	1	図書室	特別教室棟	3	図書室	木製書架(2段)	3	
10	仮設校舎棟	1	図書室	特別教室棟	3	図書室	木製書架(3段)	2	
11	仮設校舎棟	1	図書室	特別教室棟	3	図書室	事務用椅子	2	
12	仮設校舎棟	1	図書室	特別教室棟	3	図書室	木製丸椅子	1	
13	仮設校舎棟	1	図書室	特別教室棟	3	図書室	新聞ラック	1	
14	仮設校舎棟	1	図書室	特別教室棟	3	図書室	折りたたみコンテナ	11	
15	仮設校舎棟	1	図書室	特別教室棟	3	図書室	本入り段ボール(Mサイズ)	70	
16	仮設校舎棟	1	図書室	特別教室棟	3	図書室	生徒机	2	
17	仮設校舎棟	1	図書室	特別教室棟	3	図書室	長机(折畳み不可)	2	
18	仮設校舎棟	1	図書室	特別教室棟	3	図書室	赤い椅子	10	
19	仮設校舎棟	1	図書室	特別教室棟	3	図書室	ゴミ箱	1	
20	仮設校舎棟	1	職員室	特別教室棟	3	多目的室	折り畳み長机	3	
21	仮設校舎棟	1	組曲倉庫	特別教室棟	3	衣装部屋	組曲衣装クリアケース	54	
22	仮設校舎棟	1	組曲倉庫	特別教室棟	3	衣装部屋	木箱(杉玉入れ)	1	
23	仮設校舎棟	1	組曲倉庫	特別教室棟	3	衣装部屋	木製階段 2段	1	
24	仮設校舎棟	1	組曲倉庫	特別教室棟	3	衣装部屋	木製階段 3段	1	
25	仮設校舎棟	1	組曲倉庫	特別教室棟	3	衣装部屋	のぼり	2	
26	仮設校舎棟	1	組曲倉庫	特別教室棟	3	衣装部屋	黒バンチ	16	
27	仮設校舎棟	1	組曲倉庫	特別教室棟	3	衣装部屋	校歌額縁	1	
28	仮設校舎棟	1	組曲倉庫	特別教室棟	3	衣装部屋	ハンガー入れ段ボール	12	
29	仮設校舎棟	1	組曲倉庫	特別教室棟	3	衣装部屋	のぼり立て(コンクリート)	8	
30	仮設校舎棟	1	組曲倉庫	特別教室棟	3	衣装部屋	のぼり立て(金属)	2	
31	仮設校舎棟	1	組曲倉庫	特別教室棟	3	衣装部屋	毛布	20	
32	仮設校舎棟	1	組曲倉庫	特別教室棟	3	衣装部屋	マット	2	
33	仮設校舎棟	1	組曲倉庫	特別教室棟	3	衣装部屋	うちわ入れ	3	
34	仮設校舎棟	1	組曲倉庫	特別教室棟	3	衣装部屋	スチールラック	5	
35	仮設校舎棟	1	組曲倉庫	特別教室棟	3	衣装部屋	照明	2	
36	仮設校舎棟	1	組曲倉庫	特別教室棟	3	衣装部屋	木板 大	7	
37	仮設校舎棟	1	図書室	特別教室棟	3	図書室	テーブル	2	
38	仮設校舎棟	1	図書室	特別教室棟	3	図書室	椅子	10	
39	仮設校舎棟	1	図書室	特別教室棟	3	図書室	書架3段	2	
40	仮設校舎棟	1	図書室	特別教室棟	3	図書室	書架4段	1	

1回目物品リスト(参考)

番号	搬入先(仮設校舎)			搬入元(特別教室棟)			名称	個数 セット数	備考
	施設	階数	室名 (位置番号)	施設	階数	室名 (位置番号)			
1	仮設校舎棟	2	少人数教室	特別教室棟	2	第3理科室	棚	3	
2	仮設校舎棟	2	少人数教室	特別教室棟	2	第3理科室	筆置きと筆	1	段ボール箱数
3	仮設校舎棟	3	多目的3	特別教室棟	2	2階組曲倉庫	線入り立体の展開図説明器	12	
4	仮設校舎棟	3	多目的3	特別教室棟	2	2階組曲倉庫	立体展開説明器	5	
5	仮設校舎棟	3	多目的3	特別教室棟	2	2階組曲倉庫	正多面体展開図説明器	1	
6	仮設校舎棟	3	多目的3	特別教室棟	2	2階組曲倉庫	透視式立方体切断面説明器	1	
7	仮設校舎棟	3	多目的3	特別教室棟	2	2階組曲倉庫	立方体切断面説明器	4	
8	仮設校舎棟	3	多目的3	特別教室棟	2	2階組曲倉庫	相似な円柱・円錐体積比較器	1	
9	仮設校舎棟	3	多目的3	特別教室棟	2	2階組曲倉庫	三平方の定理説明器セット	2	
10	仮設校舎棟	3	多目的3	特別教室棟	2	2階組曲倉庫	関数概念説明器	1	
11	仮設校舎棟	3	多目的3	特別教室棟	2	2階組曲倉庫	負の数説明器	2	
12	仮設校舎棟	3	多目的3	特別教室棟	2	2階組曲倉庫	方眼黒板	7	
13	仮設校舎棟	3	多目的3	特別教室棟	2	2階組曲倉庫	書けるマグネットスクリーン	1	
14	仮設校舎棟	3	多目的3	特別教室棟	2	2階組曲倉庫	木製大型コンパス	1	
15	仮設校舎棟	3	多目的3	特別教室棟	2	2階組曲倉庫	電卓	40	
16	仮設校舎棟	階段下	第二音楽室	特別教室棟	2	2階組曲倉庫	電子ピアノ	2	
17	仮設校舎棟	3	美術室	特別教室棟	2	美術室	教卓(大)	5	
18	仮設校舎棟	3	美術室	特別教室棟	2	美術室	生徒机	57	
19	仮設校舎棟	3	美術室	特別教室棟	2	美術室	生徒椅子	53	
20	仮設校舎棟	3	美術室	特別教室棟	2	美術室	乾燥棚	3	
21	仮設校舎棟	3	美術室	特別教室棟	2	美術室	筆洗	49	
22	仮設校舎棟	3	美術室	特別教室棟	2	美術室	組曲ポスター	3	
23	仮設校舎棟	3	美術室	特別教室棟	2	美術室	イーゼル	1	
24	仮設校舎棟	3	美術室	特別教室棟	2	美術室	絵具	1	段ボール箱数
25	仮設校舎棟	3	美術室	特別教室棟	2	美術室	色鉛筆	1	段ボール箱数
26	仮設校舎棟	3	美術室	特別教室棟	2	美術室	作品棚	5	
27	仮設校舎棟	3	美術室	特別教室棟	2	美術室	電子黒板	1	
28	仮設校舎棟	3	美術室	特別教室棟	2	美術室	移動式棚	2	
29	仮設校舎棟	3	美術室	特別教室棟	2	美術室	スチール作品棚	1	
30	仮設校舎棟	3	美術室	特別教室棟	2	美術室	移動式ワゴン	1	
31	仮設校舎棟	3	美術室	特別教室棟	2	美術室	青いカゴ (作品ケース)	41	
32	仮設校舎棟	3	美術室	特別教室棟	2	美術室	教師用机	1	
33	仮設校舎棟	3	美術室	特別教室棟	2	美術室	教師用椅子	2	
34	仮設校舎棟	3	美術室	特別教室棟	2	美術室	美術資料(ファイル)	11	
35	仮設校舎棟	3	美術室	特別教室棟	2	美術室	棚	2	
36	仮設校舎棟	3	美術室	特別教室棟	2	美術室	移動式棚置き	2	
37	仮設校舎棟	3	美術室	特別教室棟	2	美術室	作品棚	2	

1回目物品リスト(参考)

番号	搬入元 (仮設校舎)			搬入先 (特別教室棟)			名称	個数 セット数	備考
	施設	階数	室名 (位置番号)	施設	階数	室名 (位置番号)			
1	仮設校舎棟	2	理科室2	特別教室棟	1	第1理科室	誘導コイル	13	
2	仮設校舎棟	2	理科室2	特別教室棟	1	第1理科室	電気ブランコ	6	
3	仮設校舎棟	2	理科室1	特別教室棟	1	第1理科室	保護メガネ(ボックス入り)	1	
4	仮設校舎棟	2	理科室2	特別教室棟	1	第1理科室	試験管立て	9	
5	仮設校舎棟	2	理科室2	特別教室棟	1	第1理科室	ウチダ直流電圧計	10	
6	仮設校舎棟	2	理科室2	特別教室棟	1	第1理科室	ウチダ直流電流計	10	
7	仮設校舎棟	2	理科室2	特別教室棟	1	第1理科室	水槽	10	
8	仮設校舎棟	2	理科室2	特別教室棟	1	第1理科室	電源装置	14	
9	仮設校舎棟	2	理科室2	特別教室棟	1	第1理科室	ばねスタンド	8	
10	仮設校舎棟	2	理科準備室	管理普通教室棟	1	第1学年室前廊下	作業台	3	
11	仮設校舎棟	2	理科準備室	特別教室棟	1	理科準備室	備品ケース	1	
12	仮設校舎棟	2	理科室2	特別教室棟	1	第1理科室	スタンド備品	19	
13	仮設校舎棟	2	理科室2	特別教室棟	1	第1理科室	スタンド	10	
14	仮設校舎棟	2	理科室2	特別教室棟	1	第1理科室	ガスバーナー(コンテナ入り)	1	
15	仮設校舎棟	2	理科室2	特別教室棟	1	第1理科室	乳鉢	13	
16	仮設校舎棟	2	理科室2	特別教室棟	1	第1理科室	三脚	15	
17	仮設校舎棟	2	理科室2	特別教室棟	1	第2理科室	電子黒板	1	
18	仮設校舎棟	2	理科室1	特別教室棟	1	第2理科室	クロス真空計	1	
19	仮設校舎棟	2	理科室1	特別教室棟	1	第2理科室	クッククス管	2	
20	仮設校舎棟	2	理科室1	特別教室棟	1	第2理科室	丸底フラスコ コンテナ入り	3	
21	仮設校舎棟	2	理科室1	特別教室棟	1	第2理科室	ろうと コンテナ入り	1	
22	仮設校舎棟	2	理科室1	特別教室棟	1	第2理科室	ビベット	2	
23	仮設校舎棟	2	理科室1	特別教室棟	1	第2理科室	枝付きフラスコ コンテナ入り	1	
24	仮設校舎棟	2	理科室1	特別教室棟	1	第2理科室	ペットボトル ボックス	1	
25	仮設校舎棟	2	理科室1	特別教室棟	1	第2理科室	メスシリンダー 1000ml	1	
26	仮設校舎棟	2	理科室2	特別教室棟	1	第2理科室	メスシリンダー コンテナ入り	1	
27	仮設校舎棟	2	理科室1	特別教室棟	1	第2理科室	蒸発皿 コンテナ入り	1	
28	仮設校舎棟	2	理科室1	特別教室棟	1	第2理科室	三角フラスコ コンテナ入り	2	
29	仮設校舎棟	2	理科室1	特別教室棟	1	第2理科室	試験管 コンテナ入り	2	
30	仮設校舎棟	2	理科室1	特別教室棟	1	第2理科室	ピーカー コンテナ入り	6	
31	仮設校舎棟	2	理科室1	特別教室棟	1	第2理科室	電子天秤	6	
32	仮設校舎棟	2	理科室1	特別教室棟	1	第2理科室	電子天秤コード コンテナ入り	1	
33	仮設校舎棟	2	理科室1	特別教室棟	1	第2理科室	シャーレ コンテナ入り	1	
34	仮設校舎棟	2	理科室1	特別教室棟	1	第2理科室	保護メガネ コンテナ	1	
35	仮設校舎棟	2	理科室1	特別教室棟	1	第2理科室	誘導コイル	1	
36	仮設校舎棟	2	理科室1	特別教室棟	1	第2理科室	顕微鏡保管庫	2	
37	仮設校舎棟	2	理科室1	特別教室棟	1	第2理科室	双眼実体顕微鏡	20	
38	仮設校舎棟	2	理科室1	特別教室棟	1	第2理科室	顕微鏡ケース入り	4	
39	仮設校舎棟	2	理科室1	特別教室棟	1	第2理科室	顕微鏡	38	
40	仮設校舎棟	2	理科室2	特別教室棟	1	第2理科室	乾燥機	1	
41	仮設校舎棟	1	PC室	特別教室棟	1	パソコン教室	靴箱ラック	1	
42	仮設校舎棟	1	PC室	特別教室棟	1	パソコン教室	教卓	1	
43	仮設校舎棟	1	PC室	特別教室棟	1	パソコン教室	ラック(2段×6列)	2	
44	仮設校舎棟	1	PC室	特別教室棟	1	パソコン教室	ラック(2段×3列)	1	
45	仮設校舎棟	1	PC室	特別教室棟	1	パソコン教室	3段ラック	3	
46	仮設校舎棟	1	PC室	特別教室棟	1	パソコン教室	スチール棚	2	

1回目物品リスト(参考)

番号	搬入元 (仮設校舎)			搬入先 (特別教室棟)			名称	個数 セット数	備考
	施設	階数	室名 (位置番号)	施設	階数	室名 (位置番号)			
47	仮設校舎棟	1	PC室	特別教室棟	1	パソコン教室	プリンターラック	1	
48	仮設校舎棟	1	PC室	特別教室棟	1	パソコン教室	レーザープリンタ	1	
49	仮設校舎棟	1	PC室	特別教室棟	1	パソコン教室	ガラス戸棚	1	
50	仮設校舎棟	1	PC室	特別教室棟	1	パソコン教室	インクジェットプリンター	2	
51	仮設校舎棟	1	PC室	特別教室棟	1	パソコン教室	キーボード	40	
52	仮設校舎棟	1	PC室	特別教室棟	1	パソコン教室	デスクトップPC一式	2	
53	仮設校舎棟	1	PC室	特別教室棟	1	パソコン教室	キャスターラック3段	1	
54	仮設校舎棟	1	PC室	特別教室棟	1	パソコン教室	PC机	24	
55	仮設校舎棟	1	PC室	特別教室棟	1	パソコン教室	スクリーン	1	
56	仮設校舎棟	1	PC室	特別教室棟	1	パソコン教室	6段ラック	1	
57	仮設校舎棟	1	PC室	特別教室棟	1	パソコン教室	タブレットPC	44	
58	仮設校舎棟	1	PC室	特別教室棟	1	パソコン教室	ルーターラック	1	
59	仮設校舎棟	1	PC室	特別教室棟	1	パソコン教室	オフィスチェア	43	
60	仮設校舎棟	1	倉庫1	特別教室棟	1	エレベーター ホール	ゴミ袋	3	段ボール箱数
61	仮設校舎棟	1	倉庫1	特別教室棟	1	エレベーター ホール	泡ソープ	24	
62	仮設校舎棟	1	倉庫1	特別教室棟	1	エレベーター ホール	木製棚	2	
63	仮設校舎棟	1	倉庫1	特別教室棟	1	相談室1	教師用机	1	
64	仮設校舎棟	1	倉庫1	特別教室棟	1	相談室1	椅子	2	
65	仮設校舎棟	1	倉庫1	特別教室棟	1	相談室1	テーブル	2	
66	仮設校舎棟	1	倉庫1	特別教室棟	1	相談室1	パイプ椅子	4	
67	仮設校舎棟	1	倉庫1	特別教室棟	1	相談室1	石油ストーブ	2	
68	仮設校舎棟	1	倉庫1	特別教室棟	1	相談室1	スチールロッカー	2	
69	仮設校舎棟	1	倉庫1	特別教室棟	1	相談室1	ホワイトボード	1	
70	仮設校舎棟	1	倉庫1	特別教室棟	1	相談室1	CDデッキ	1	
71	仮設校舎棟	1	倉庫1	特別教室棟	1	相談室2	テーブル	2	
72	仮設校舎棟	1	倉庫1	特別教室棟	1	相談室2	ソファ	1set	
73	特別教室棟	1	倉庫1	特別教室棟	1	相談室2	石油ストーブ	1	
74	仮設校舎棟	1	倉庫1	特別教室棟	1	相談室2	生徒机	3	
75	仮設校舎棟	1	倉庫1	特別教室棟	1	相談室2	椅子	3	
76	仮設校舎棟	2	倉庫1	特別教室棟	1	北1資料室	スリッパ	4	段ボール箱数
77	仮設校舎棟	2	倉庫1	特別教室棟	1	北1資料室	ペーパータオル	9	段ボール箱数
78	仮設校舎棟	2	倉庫1	特別教室棟	1	北1資料室	トイレトペーパー	12	段ボール箱数
79	仮設校舎棟	2	倉庫1	特別教室棟	1	北1資料室	手指消毒用アルコール5L3本入り	6	段ボール箱数
80	仮設校舎棟	2	倉庫1	特別教室棟	1	北1資料室	施設消毒用アルコール1斗缶	1缶	
81	仮設校舎棟	2	倉庫1	特別教室棟	1	北1資料室	マスク	1	段ボール箱数
82	仮設校舎棟	2	倉庫1	特別教室棟	1	北1資料室	感染防御セット	1袋と1箱	
83	仮設校舎棟	2	倉庫1	特別教室棟	1	北1資料室	蛍光灯	1	段ボール箱数
84	仮設校舎棟	2	倉庫1	特別教室棟	1	北1資料室	掃除用小物(わり取り、手帯など)	6	段ボール箱数
85	仮設校舎棟	2	倉庫1	特別教室棟	1	エレベーター ホール	手袋	1	段ボール箱数
86	仮設校舎棟	2	倉庫1	特別教室棟	1	エレベーター ホール	シャボンネット5kg3本入り	12	段ボール箱数
87	仮設校舎棟	2	倉庫1	特別教室棟	1	エレベーターホール	ゴミ袋	30	段ボール箱数

2回目廃棄物リスト（参考）

令和5年4月13日

番号	施設名	階数	室名 (番号)	名称	備品番号	回数 セット 数	備考	写真
1	体育館			移動階段		3		
2	体育館			卓球台		3		

2回目物品リスト(参考)

番号	搬入元 (管理特別教室棟)			搬入先 (仮設校舎)			名称	個数 セット数	備考
	施設	階数	室名 (位置番号)	施設	階数	室名 (位置番号)			
1	管理特別教室棟	1	調理室	仮設校舎棟	2	調理室	調理道具	32	段ボール箱数
2	管理特別教室棟	1	調理室	仮設校舎棟	2	調理室	食器	40	段ボール箱数
3	管理特別教室棟	1	調理室	仮設校舎棟	2	調理室	モニター	1	
4	管理特別教室棟	1	調理室	仮設校舎棟	2	調理室	包丁ケース (大型家具)	1	
5	管理特別教室棟	1	調理室	仮設校舎棟	2	調理室	電子レンジ	6	
6	管理特別教室棟	1	調理室	仮設校舎棟	2	調理室	トースター	2	段ボール箱数
7	管理特別教室棟	1	調理室	仮設校舎棟	2	調理室	ガスコンロ	6	
8	管理特別教室棟	1	調理室	仮設校舎棟	2	調理室	長机 (大)	6	
9	管理特別教室棟	1	調理室	仮設校舎棟	2	調理室	長机 (小)	1	
10	管理特別教室棟	1	調理室	仮設校舎棟	2	調理室	ストーブ	2	
11	管理特別教室棟	1	調理室	仮設校舎棟	2	調理室	ロッカー	1	
12	管理特別教室棟	1	調理室	仮設校舎棟	2	調理室	椅子 (生徒用)	38	

2回目物品リスト(参考)

番号	搬入元 (管理特別教室棟)			搬入先 (仮設校舎)			名称	個数 セット数	備考
	施設	階数	室名 (位置番号)	施設	階数	室名 (位置番号)			
1	管理特別教室棟	1	被服室	仮設校舎棟	2	被服室	ミシン	33	
2	管理特別教室棟	1	被服室	仮設校舎棟	2	被服室	ロックミシン	2	
3	管理特別教室棟	1	被服室	仮設校舎棟	2	被服室	教員机	1	
4	管理特別教室棟	1	被服室	仮設校舎棟	2	被服室	長机	1	
5	管理特別教室棟	1	被服室	仮設校舎棟	2	被服室	本棚	1	
6	管理特別教室棟	1	被服室	仮設校舎棟	2	被服室	洗濯機	1	
7	管理特別教室棟	1	被服室	仮設校舎棟	2	被服室	椅子 (生徒用)	36	
8	管理特別教室棟	1	被服室	仮設校舎棟	2	被服室	ストーブ	1	
9	管理特別教室棟	1	被服室	仮設校舎棟	2	被服室	掃除ロッカー	1	
10	管理特別教室棟	1	被服室	仮設校舎棟	2	被服室	パーテーション	2	
11	管理特別教室棟	1	被服室	仮設校舎棟	2	被服室	竹尺入れ	1	

2回目物品リスト(参考)

番号	搬入元 (管理特別教室棟)			搬入先 (仮設校舎)			名称	個数 セット数	備考
	施設	階数	室名 (位置番号)	施設	階数	室名 (位置番号)			
1	管理特別教室棟	1	家庭科準備室	仮設校舎棟	2	家庭科準備室	教員用机	1	
2	管理特別教室棟	1	家庭科準備室	仮設校舎棟	2	家庭科準備室	長机	2	
3	管理特別教室棟	1	家庭科準備室	仮設校舎棟	2	家庭科準備室	ロッカー (長い)	1	
4	管理特別教室棟	1	家庭科準備室	仮設校舎棟	2	家庭科準備室	ロッカー (短い)	2	
5	管理特別教室棟	1	家庭科準備室	仮設校舎棟	2	家庭科準備室	トルソー	3	
6	管理特別教室棟	1	家庭科準備室	仮設校舎棟	2	家庭科準備室	本	10	段ボール箱数
7	管理特別教室棟	1	家庭科準備室	仮設校舎棟	2	家庭科準備室	教卓	1	
8	管理特別教室棟	1	家庭科準備室	仮設校舎棟	2	家庭科準備室	もの置台 (3段)	1	
9	管理特別教室棟	1	家庭科準備室	仮設校舎棟	2	家庭科準備室	扇風機	3	
10	管理特別教室棟	1	家庭科準備室	仮設校舎棟	2	家庭科準備室	パーテーション	2	
11	管理特別教室棟	1	家庭科準備室	仮設校舎棟	2	家庭科準備室	冷蔵庫	1	
12	管理特別教室棟	1	家庭科準備室	仮設校舎棟	2	家庭科準備室	竹尺入れ	1	

2回目物品リスト(参考)

番号	搬入元 (管理特別教室棟)			搬入先 (仮設校舎)			名称	個数 セット数	備考
	施設	階数	室名 (位置番号)	施設	階数	室名 (位置番号)			
1	管理特別教室棟	1	木工室	仮設校舎棟	3	木工室	教卓	1	
2	管理特別教室棟	1	木工室	仮設校舎棟	3	木工室	生徒作業机	9	
3	管理特別教室棟	1	木工室	仮設校舎棟	3	木工室	生徒木イス	40	
4	管理特別教室棟	1	木工室	仮設校舎棟	3	木工室	卓上ボール盤	5	
5	管理特別教室棟	1	木工室	仮設校舎棟	3	木工室	帯のご盤	1	
6	管理特別教室棟	1	木工室	仮設校舎棟	3	木工室	ベルトサンダ	4	
7	管理特別教室棟	1	木工室	仮設校舎棟	3	木工室	丸のご盤	1	
8	管理特別教室棟	1	木工室	仮設校舎棟	3	木工室	集塵機	1	
9	管理特別教室棟	1	木工室	仮設校舎棟	3	木工室	木工整理棚 (4段)	4	
10	管理特別教室棟	1	木工室	仮設校舎棟	3	木工室	角のみ盤	2	
11	管理特別教室棟	1	木工室	仮設校舎棟	3	木工室	自動かんな盤	1	
12	管理特別教室棟	1	木工室	仮設校舎棟	3	木工室	低床木工整理棚 (1段)	4	
13	管理特別教室棟	1	木工室	仮設校舎棟	3	木工室	ホワイトボード	1	
14	管理特別教室棟	1	木工室	仮設校舎棟	3	木工室	移動式黒板	1	
15	管理特別教室棟	1	木工室	仮設校舎棟	3	木工室	木工パーティション	1	
16	管理特別教室棟	1	木工室	仮設校舎棟	3	木工室	金属ゴミ箱	1	
17	管理特別教室棟	1	木工室	仮設校舎棟	3	木工室	掃除用品収納棚	1	
18	管理特別教室棟	1	木工室	仮設校舎棟	3	木工室	生徒机	10	

2回目物品リスト(参考)

番号	搬入元 (管理特別教室棟)			搬入先 (仮設校舎)			名称	個数 セット数	備考
	施設	階数	室名 (位置番号)	施設	階数	室名 (位置番号)			
1	管理特別教室棟	1	金工室	仮設校舎棟	3	金工室	生徒作業机	11	
2	管理特別教室棟	1	金工室	仮設校舎棟	3	金工室	生徒木工イス	4	
3	管理特別教室棟	1	金工室	仮設校舎棟	3	金工室	教卓	1	
4	管理特別教室棟	1	金工室	仮設校舎棟	3	金工室	メタルラック4段	2	
5	管理特別教室棟	1	金工室	仮設校舎棟	3	金工室	取機コンテナ	6	
6	管理特別教室棟	1	金工室	仮設校舎棟	3	金工室	プラスチック透明ケース	2	
7	管理特別教室棟	1	金工室	仮設校舎棟	3	金工室	白布机	1	
8	管理特別教室棟	1	金工室	仮設校舎棟	3	金工室	垂れ幕	5	
9	管理特別教室棟	1	金工室	仮設校舎棟	3	金工室	フットライト	2	
10	管理特別教室棟	1	金工室	仮設校舎棟	3	金工室	掃除収納棚	1	
11	管理特別教室棟	1	金工室	仮設校舎棟	3	金工室	スクリーン	1	

2回目物品リスト(参考)

番号	搬入元 (管理特別教室棟)			搬入先 (仮設校舎)			名称	個数 セット数	備考
	施設	階数	室名 (位置番号)	施設	階数	室名 (位置番号)			
1	管理特別教室棟	1	技術準備室	仮設校舎棟	3	技術準備室	教師机	2	
2	管理特別教室棟	1	技術準備室	仮設校舎棟	3	技術準備室	教師用いす	2	
3	管理特別教室棟	1	技術準備室	仮設校舎棟	3	技術準備室	ロッカー	1	衣類収納用
4	管理特別教室棟	1	技術準備室	仮設校舎棟	3	技術準備室	スチール収納棚 (4段)	4	衣類収納用隣
5	管理特別教室棟	1	技術準備室	仮設校舎棟	3	技術準備室	木工収納棚 (ガラス戸)	3	
6	管理特別教室棟	1	技術準備室	仮設校舎棟	3	技術準備室	木工収納棚 (引き出し)	3	
7	管理特別教室棟	1	技術準備室	仮設校舎棟	3	技術準備室	スチールラック (4段)	7	
8	管理特別教室棟	1	技術準備室	仮設校舎棟	3	技術準備室	12分別スチールラック	2	
9	管理特別教室棟	1	技術準備室	仮設校舎棟	3	技術準備室	小型冷蔵庫	1	
10	管理特別教室棟	1	技術準備室	仮設校舎棟	3	技術準備室	メタルラック4段	1	
11	管理特別教室棟	1	技術準備室	仮設校舎棟	3	技術準備室	はんだごてラック	1	
12	管理特別教室棟	1	技術準備室	仮設校舎棟	3	技術準備室	小物収納整理棚	1	
13	管理特別教室棟	1	技術準備室	仮設校舎棟	3	技術準備室	木工棚	1	

2回目物品リスト(参考)

番号	搬入元 (管理特別教室棟)			搬入先 (仮設校舎)			名称	個数 セット数	備考
	施設	階数	室名 (位置番号)	施設	階数	室名 (位置番号)			
1	管理特別教室棟	1	武道場	仮設校舎棟	1	武道場	冷蔵庫	1	
2	管理特別教室棟	1	武道場	仮設校舎棟	1	武道場	マット(青)	3	
3	管理特別教室棟	1	武道場	仮設校舎棟	1	武道場	テレビ台	1	
4	管理特別教室棟	1	武道場	仮設校舎棟	1	武道場	スチール棚	1	
5	管理特別教室棟	1	武道場	仮設校舎棟	1	武道場	冷風機	1	
6	管理特別教室棟	1	武道場	仮設校舎棟	1	武道場	扇風機(壁掛2・独立1)	3	
7	管理特別教室棟	1	武道場	仮設校舎棟	1	武道場	学習机	6	
8	管理特別教室棟	1	武道場	仮設校舎棟	1	武道場	パイプ椅子	13	
9	管理特別教室棟	1	武道場	仮設校舎棟	1	武道場	長机	1	
10	管理特別教室棟	1	武道場	仮設校舎棟	1	武道場	ストーブ	1	
11	管理特別教室棟	1	武道場	仮設校舎棟	1	武道場	ゴミ箱90L	1	
12	管理特別教室棟	1	武道場	仮設校舎棟	1	武道場	タイマー	1	
13	管理特別教室棟	1	武道場	仮設校舎棟	1	武道場	体温計(モニター付き)	1	

2回目物品リスト(参考)

番号	搬入元(管理特別教室棟)			搬入先(仮設校舎)			名称	個数 セット数	備考
	施設	階数	室名 (位置番号)	施設	階数	室名 (位置番号)			
1	管理特別教室棟	2	体育館ステージ下	仮設校舎棟	1	旧すみれ2	椅子	約1000	
2	管理特別教室棟	2	体育館ステージ下	仮設校舎棟	1	旧すみれ2	フロアシート	約30	
3	管理特別教室棟	2	体育館ステージ	仮設校舎棟	1	印刷室	グランドピアノ	1	人力不可
4	管理特別教室棟	2	体育館ステージ	仮設校舎棟	1	印刷室	ピアノ用椅子	1	
5	管理特別教室棟	2	体育館ステージ	仮設校舎棟	1	放送室	演台	1	
6	管理特別教室棟	2	体育館ステージ	仮設校舎棟	1	放送室	花台等	3	
7	管理特別教室棟	2	体育館ステージ	仮設校舎棟	1	放送室	司会台	1	
8	管理特別教室棟	2	体育館ステージ脇	仮設校舎棟	1	卓球場	卓球台	12	
9	管理特別教室棟	2	体育館ステージ脇	仮設校舎棟	1	卓球場	スチール 生徒用ロッカー棚	2	
10	管理特別教室棟	2	体育館	仮設校舎棟	1	東生徒玄関	平台	35	
11	管理特別教室棟	2	体育館	仮設校舎棟	1	東生徒玄関	スポットライト	8	
12	管理特別教室棟	2	体育館	仮設校舎棟	1	東生徒玄関	合唱台(3段)	10	
13	管理特別教室棟	2	体育館	仮設校舎棟	1	東生徒玄関	合唱台(2段)	7	
14	管理特別教室棟	2	体育館	仮設校舎棟	1	東生徒玄関	合唱板	46	
15	管理特別教室棟	2	体育館	仮設校舎棟	1	東生徒玄関	放送ラック	1	
16	管理特別教室棟	2	体育館	仮設校舎棟	1	東生徒玄関	合唱ライト	2	
17	管理特別教室棟	2	体育館	仮設校舎棟	1	東生徒玄関	大型マット(グリーン)	5	
18	管理特別教室棟	2	体育館	仮設校舎棟	1	東生徒玄関	なまこ壁	8	
20	管理特別教室棟	2	体育館ステージ脇	仮設校舎棟	1	卓球場	マシーン	1	
21	管理特別教室棟	2	体育館ステージ脇	仮設校舎棟	1	卓球場	タイマー	1	
22	管理特別教室棟	2	体育館ステージ脇	仮設校舎棟	1	卓球場	ボールカゴ	1	
23	管理特別教室棟	2	体育館ステージ脇	仮設校舎棟	1	卓球場	ボール取り網	1	
24	管理特別教室棟	2	体育館ステージ脇	仮設校舎棟	1	卓球場	階段	2	
25	管理特別教室棟	2	体育館ステージ脇	仮設校舎棟	1	卓球場	掃除ロッカー	1	※階段
26	管理特別教室棟	2	体育館ステージ脇	仮設校舎棟	1	卓球場	ストープ	1	
27	管理特別教室棟	2	体育館ステージ脇	仮設校舎棟	1	卓球場	掃除機	1	
28	管理特別教室棟	2	体育館ステージ脇	仮設校舎棟	1	卓球場	学習机	3	
29	管理特別教室棟	2	体育館ステージ脇	仮設校舎棟	1	卓球場	グレーの台	1	体育館フロアに2つ
30	管理特別教室棟	2	体育館ステージ脇	仮設校舎棟	1	卓球場	マイクスタンド(大)	9	
31	管理特別教室棟	2	体育館ステージ脇	仮設校舎棟	1	卓球場	マイクスタンド(小)	5	
32	管理特別教室棟	2	体育館ステージ脇	仮設校舎棟	1	卓球場	指揮台	1	
33	管理特別教室棟	2	体育館ステージ脇	仮設校舎棟	1	卓球場	日の丸	2	
34	管理特別教室棟	2	体育館ステージ脇	仮設校舎棟	1	卓球場	看板	4	
35	管理特別教室棟	2	体育館ステージ	仮設校舎棟	1	卓球場	セーフティマット	8	
36	管理特別教室棟	2	体育館ステージ脇	仮設校舎棟	1	卓球場	ベンチ	8	緑(6)白(2)
37	管理特別教室棟	2	体育館ステージ脇	仮設校舎棟	1	卓球場	長机	3	
38	管理特別教室棟	2	体育館ステージ脇	仮設校舎棟	1	卓球場	モップ	4	
39	管理特別教室棟	2	体育館横(入って右の外)	仮設校舎棟	1	卓球場	卓球ネット	9	
42	管理特別教室棟	2	体育館入口前	仮設校舎棟	1	卓球場	すのこ	24	
44	管理特別教室棟	2	体育館ステージ脇	仮設校舎棟	1	卓球場	モップラック	1	
45	管理特別教室棟	2	体育館ステージ	仮設校舎棟	1	放送室	放送設備セット	1ラック	
46	管理特別教室棟	2	体育館ステージ	仮設校舎棟	1	卓球場	ゴミ箱	2	
47	管理特別教室棟	2	体育館ステージ	仮設校舎棟	1	旧組曲倉庫	赤パンチシートロール	3	
48	管理特別教室棟	2	体育館ステージ	仮設校舎棟	1	旧組曲倉庫	黒パンチシート	1	
49	管理特別教室棟	2	体育館ステージ	仮設校舎棟	1	旧組曲倉庫	木枠	2	
50	管理特別教室棟	2	体育館ステージ横壁	仮設校舎棟	1	旧組曲倉庫	校歌の額	1	
51	管理特別教室棟	2	体育館ステージ横壁	仮設校舎棟	1	旧組曲倉庫	校訓の額	1	

2回目物品リスト(参考)

番号	搬入元 (管理特別教室棟)			搬入先 (仮設校舎)			名称	個数 セット数	備考
	施設	階数	室名 (位置番号)	施設	階数	室名 (位置番号)			
1	管理特別教室棟	2	体育館倉庫	仮設校舎棟	1	旧保健室	バレーボール (モルテン)	32	
2	管理特別教室棟	2	体育館倉庫	仮設校舎棟	1	旧保健室	バレーボール (ミカサ)	35	
3	管理特別教室棟	2	体育館倉庫	仮設校舎棟	1	旧保健室	バレーボールカゴ	4	
4	管理特別教室棟	2	体育館倉庫	仮設校舎棟	1	旧保健室	バスケットボール (モルテン)	42	
5	管理特別教室棟	2	体育館倉庫	仮設校舎棟	1	旧保健室	バスケットボール (ミカサ)	40	
6	管理特別教室棟	2	体育館倉庫	仮設校舎棟	1	旧保健室	バスケットボールカゴ	5	
7	管理特別教室棟	2	体育館倉庫	仮設校舎棟	1	旧保健室	マット (11枚は台車の上)	13	うち2枚は左上に置いてある (白マット)
8	管理特別教室棟	2	体育館倉庫	仮設校舎棟	1	旧保健室	マット運搬用台車	2	
9	管理特別教室棟	2	体育館倉庫	仮設校舎棟	1	旧保健室	バドミントンラケット	40	
10	管理特別教室棟	2	体育館倉庫	仮設校舎棟	1	旧保健室	卓球ラケット	40	
11	管理特別教室棟	2	体育館倉庫	仮設校舎棟	1	旧保健室	アンテナ	10	
12	管理特別教室棟	2	体育館倉庫	仮設校舎棟	1	旧保健室	スケール	2	
13	管理特別教室棟	2	体育館倉庫	仮設校舎棟	1	旧保健室	バスケット (ゴールを動かすもの)	2	
14	管理特別教室棟	2	体育館倉庫	仮設校舎棟	1	旧保健室	モップ (雑巾つけるもの)	25	
15	管理特別教室棟	2	体育館倉庫	仮設校舎棟	1	旧保健室	ハンドル	3	
16	管理特別教室棟	2	体育館倉庫	仮設校舎棟	1	旧保健室	バレーボール 支柱 (新)	4	
17	管理特別教室棟	2	体育館倉庫	仮設校舎棟	1	旧保健室	バレーボール 支柱 (旧)	4	
18	管理特別教室棟	2	体育館倉庫	仮設校舎棟	1	旧保健室	審判台 (黄緑)	1	
19	管理特別教室棟	2	体育館倉庫	仮設校舎棟	1	旧保健室	審判台 (ブルー)	1	
20	管理特別教室棟	2	体育館倉庫	仮設校舎棟	1	旧保健室	審判台 (古い) ※体育館ステージ	1	
21	管理特別教室棟	2	体育館倉庫	仮設校舎棟	1	旧保健室	得点板	2	
22	管理特別教室棟	2	体育館倉庫	仮設校舎棟	1	旧保健室	カラーコーン (赤)	14	
23	管理特別教室棟	2	体育館倉庫	仮設校舎棟	1	旧保健室	カラーコーン (黄緑)	10	
24	管理特別教室棟	2	体育館倉庫	仮設校舎棟	1	旧保健室	カラーコーン (小: 色々な色)	16	
25	管理特別教室棟	2	体育館倉庫	仮設校舎棟	1	旧保健室	バレー支柱スポンジ (青)	4	
26	管理特別教室棟	2	体育館倉庫	仮設校舎棟	1	旧保健室	モップ入れ	1	
27	管理特別教室棟	2	体育館倉庫	仮設校舎棟	1	旧保健室	スケール入れ	1	
28	管理特別教室棟	2	体育館倉庫	仮設校舎棟	1	旧保健室	砂ボットの棚 (木製)	1	
29	管理特別教室棟	2	体育館倉庫	仮設校舎棟	1	旧保健室	バレーネット	4	
30	管理特別教室棟	2	体育館倉庫	仮設校舎棟	1	旧保健室	バドミントンネットセット	10	
31	管理特別教室棟	2	体育館 (更衣室)	仮設校舎棟	1	旧保健室	跳び箱	6	
32	管理特別教室棟	2	体育館 (更衣室)	仮設校舎棟	1	旧保健室	ロイター板	4	
33	管理特別教室棟	2	体育館 (更衣室)	仮設校舎棟	1	旧保健室	ベンチ	4	
34	管理特別教室棟	2	体育館 (更衣室)	仮設校舎棟	1	旧保健室	タイマー	4	
35	管理特別教室棟	2	体育館 (更衣室)	仮設校舎棟	1	旧保健室	タイマー置き (木製)	2	
36	管理特別教室棟	2	体育館 (更衣室)	仮設校舎棟	1	旧保健室	ストーブ	3	
37	管理特別教室棟	2	体育館 (更衣室)	仮設校舎棟	1	旧保健室	扇風機	1	
38	管理特別教室棟	2	体育館 (更衣室)	仮設校舎棟	1	旧保健室	ホワイトボード	1	
39	管理特別教室棟	2	体育館 (更衣室)	仮設校舎棟	1	旧保健室	長机	12	
40	管理特別教室棟	2	体育館 (更衣室)	仮設校舎棟	1	旧保健室	モップ	4	
41	管理特別教室棟	2	体育館 (更衣室)	仮設校舎棟	1	旧保健室	グレーの入れ物	1	
42	管理特別教室棟	2	体育館 (更衣室)	仮設校舎棟	1	旧保健室	段ボール (入って上)	20	
43	管理特別教室棟	2	体育館横 (入って 右の外)	仮設校舎棟	1	旧保健室	学習机	2	
44	管理特別教室棟	2	体育館横 (入って 右の外)	仮設校舎棟	1	旧保健室	はしご	1,5	
45	管理特別教室棟	2	体育館横 (入って 右の外)	仮設校舎棟	1	仮設校舎棟玄関	防球ネット (緑)	21	
46	管理特別教室棟	2	体育館横 (入って 右の外)	仮設校舎棟	1	仮設校舎棟玄関	防球ネット (青)	8	
47	管理特別教室棟	2	体育館横 (入って 右の外)	仮設校舎棟	1	仮設校舎棟玄関	スチール下駄箱	2	

2回目物品リスト(参考)

番号	搬入元 (管理特別教室棟)			搬入先 (仮設校舎)			名称	個数 セット数	備考
	施設	階数	室名 (位置番号)	施設	階数	室名 (位置番号)			
1	管理特別教室棟	2	ミーティングルーム	仮設校舎棟	1	旧組曲倉庫	スチール棚	4	
2	管理特別教室棟	2	ミーティングルーム	仮設校舎棟	1	旧組曲倉庫	学習机	2	
3	管理特別教室棟	2	ミーティングルーム	仮設校舎棟	1	旧組曲倉庫	テーブル	1	
4	管理特別教室棟	2	ミーティングルーム	仮設校舎棟	1	旧組曲倉庫	長机	1	
5	管理特別教室棟	2	ミーティングルーム	仮設校舎棟	1	旧組曲倉庫	シューズラック	1	
6	管理特別教室棟	2	ミーティングルーム	仮設校舎棟	1	旧組曲倉庫	ソファ	1	
7	管理特別教室棟	2	ミーティングルーム	仮設校舎棟	1	旧組曲倉庫	棚	1	
8	管理特別教室棟	2	ミーティングルーム	仮設校舎棟	1	旧組曲倉庫	三段ボックス	1	
9	管理特別教室棟	2	ミーティングルーム	仮設校舎棟	1	旧組曲倉庫	冷蔵庫	1	
10	管理特別教室棟	2	ミーティングルーム	仮設校舎棟	1	旧組曲倉庫	ストーブ	2	
11	管理特別教室棟	2	ミーティングルーム	仮設校舎棟	1	旧組曲倉庫	椅子	2	
12	管理特別教室棟	2	ミーティングルーム	仮設校舎棟	1	旧組曲倉庫	扇風機	1	

2回目物品リスト(参考)

番号	搬入元 (管理特別教室棟)			搬入先 (仮設校舎)			名称	個数 セット数	備考
	施設	階数	室名 (位置番号)	施設	階数	室名 (位置番号)			
1	管理特別教室棟	1	階段下倉庫	仮設校舎棟	1	1階倉庫	得点板 大	5	
2	管理特別教室棟	1	階段下倉庫	仮設校舎棟	1	1階倉庫	得点板 小	5	
3	管理特別教室棟	1	階段下倉庫	仮設校舎棟	1	1階倉庫	掲示板	3	
4	管理特別教室棟	1	階段下	仮設校舎棟	1	1階倉庫	倉庫	1	

2回目物品リスト(参考)

番号	搬入元 (管理特別教室棟)			搬入先 (仮設校舎)			名称	個数 セット数	備考
	施設	階数	室名 (位置番号)	施設	階数	室名 (位置番号)			
1	管理特別教室棟	1	ピロティ	仮設校舎棟	1	東生徒玄関	テント	40	
2	管理特別教室棟	1	ピロティ	仮設校舎棟	1	東生徒玄関	倉庫	3	人力不可
3	管理特別教室棟	1	ピロティ	仮設校舎棟	1	東生徒玄関	ロッカー	16	
4	管理特別教室棟	1	ピロティ	仮設校舎棟	1	東生徒玄関	大綱	1	
5	管理特別教室棟	1	ピロティ	仮設校舎棟	1	東生徒玄関	走り高跳びマット	1	
6	管理特別教室棟	1	ピロティ	仮設校舎棟	1	東生徒玄関	折りたたみテント	1	
7	管理特別教室棟	1	ピロティ	仮設校舎棟	1	東生徒玄関	靴箱ロッカー	2	
8	管理特別教室棟	1	ピロティ	仮設校舎棟	1	東生徒玄関	木柵	1	
9	管理特別教室棟	1	ピロティ	仮設校舎棟	1	東生徒玄関	塩化カルウム	20	
10	管理特別教室棟	1	ピロティ	仮設校舎棟	1	東生徒玄関	石灰	10	
11	管理特別教室棟	1	ピロティ	仮設校舎棟	1	東生徒玄関	サッカーボール	30	
12	管理特別教室棟	1	ピロティ	仮設校舎棟	1	東生徒玄関	ソフトボールバット	30	
13	管理特別教室棟	1	ピロティ	仮設校舎棟	1	東生徒玄関	ネット大	4	
14	管理特別教室棟	1	ピロティ	仮設校舎棟	1	東生徒玄関	ネット中	6	
15	管理特別教室棟	1	ピロティ	仮設校舎棟	1	東生徒玄関	掃除ロッカー	1	
16	管理特別教室棟	1	ピロティ	仮設校舎棟	1	東生徒玄関	ハードル	20	
17	管理特別教室棟	1	ピロティ	仮設校舎棟	1	東生徒玄関	金属柵	1	
18	管理特別教室棟	1	ピロティ	仮設校舎棟	1	東生徒玄関	物置部品(農機具庫)	1	
19	管理特別教室棟	1	ピロティ	仮設校舎棟	1	東生徒玄関	物置(雑誌)	1	人力不可