

令和7年度市営レイクヒル福富団地住宅ウッドデッキ修繕仕様書

- 1 修繕名 令和7年度市営レイクヒル福富団地住宅ウッドデッキ修繕
- 2 履行場所 東広島市福富町久芳 1539-14 市営レイクヒル福富団地住宅1号棟
- 3 履行期間 契約締結日の翌日から令和8年3月31日まで
- 4 概要
市営レイクヒル福富団地住宅1号棟のウッドデッキ修繕（別紙1「修繕の概要図」のとおり。）
 - (1) 既存ウッドデッキ・束石コンクリート撤去・処分
 - (2) 新設人工木デッキ設置
 - (3) 新設間仕切フェンス設置
 - (4) 物干金物設置
- 5 作業位置図
別紙2「位置図・配置図」のとおり。
- 6 仕様材料、数量等
別紙3「内訳書」、別紙4「参考数量書」のとおり。
- 7 使用材料の仕様及び作業上の注意等
数量等明細書に記載した参考型式以外の機材を使用するときは、参考型式と同等以上の品質・性能を有することを示す書類を発注者に提出し、事前に承認を得ること。
- 8 事前見学等
修繕対象施設の事前見学をできる限り行うこと。事前見学は事前に発注担当課に申し出た上で、令和7年11月20日までに発注者が認めた時間帯において見学を認めることとする。ただし、現場での口頭による質疑応答は認めないため、質問がある場合は入札公告に定めるところにより、所定の期日までに提出することとする。（質問書提出期限：令和7年11月21日）
- 9 その他
 - (1) 本修繕の実施に際し、修繕の受注者は履行場所の施設の入居者の生活に影響が出ないよう配慮すること。
 - (2) 本修繕の実施期間中、履行場所の施設の入居者及び周辺住民の安全に十分配慮すること。
 - (3) 本修繕の作業日程は、あらかじめ発注者と協議すること。
 - (4) 受注者は、本修繕の実施にあたり修繕請負契約約款（以下「約款」という。）第11条により修繕実施責任者を定めて発注者に通知すること。
 - (5) 本修繕において必要となる電気、水道用水は履行場所の設備に接続して使用できないものとする。
 - (6) 本修繕では、作業員の安全に十分配慮すること。
 - (7) 本修繕の実施に当たっては、原材料の包装紙等を散在させること等のないよう配慮し、衛生的な作業環境の維持に努めること。また、火気の取り扱いに注意すること。
 - (8) 本修繕にあたり交換する等により取り外された部品等については、発注者の指示のあったものを除いて受注者の責任において適切に処分すること。
 - (9) 修繕の各実施段階において、作業前・作業後の写真撮影を行い、作業記録として修繕完了後に

提出すること。ただし、発注者が指示した場合は本修繕の完了前であっても写真の提出に応じる
こと。

- (10) 本修繕に係る契約不適合責任は約款に定めるとおりとし、修繕に関わる製品等のメーカー保証書を提出すること。
- (11) 本修繕に当たり、建物又は備品等を損傷したときは、受注者の責任と負担により復旧すること。
- (12) 本修繕の実施中に受注者の責めに帰すべき事由により、修繕を継続できなくなったときは、速やかに作業を中止して発注者に報告の上、発注者の指示のもと復旧すること。
- (13) 発注者は、東広島市物品の調達等に係る契約における暴力団の排除に関する要綱（平成21年東広島市訓令第47号）に定める事項を遵守した履行管理を行うので、受注者は、同要綱第5条に定める不当介入を受ける等の事態となったときは、速やかに発注者に報告すること。
- (14) 本修繕に際し、本修繕関係者以外の第三者の生命、身体及び財産の危機並びに迷惑を防止するために必要な措置をとること。

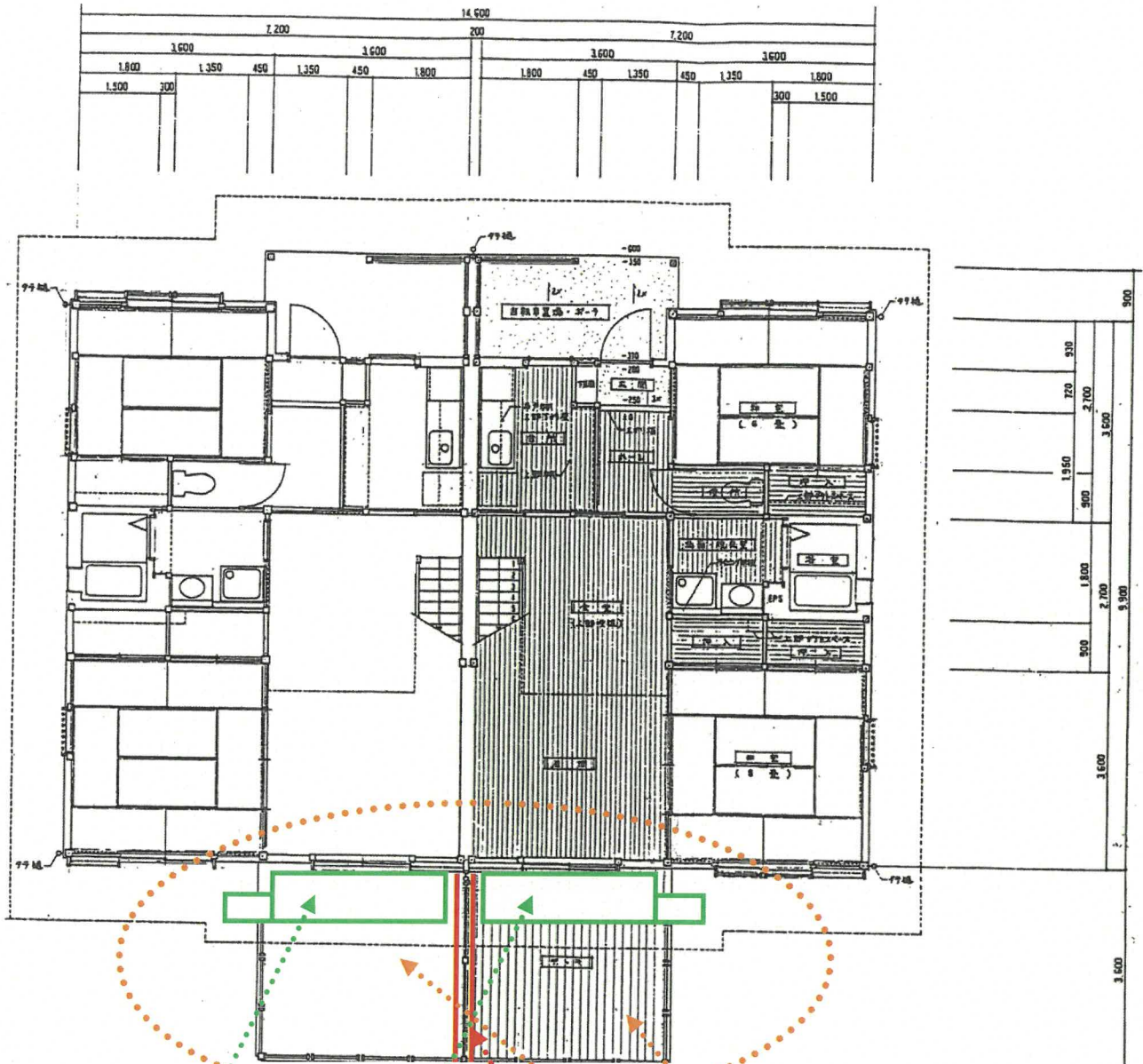
10 問い合わせ先（発注担当課）

東広島市 建設部 住宅課 住宅係

電話 082-420-0946

FAX 082-422-5010

別紙1 修繕の概要図



②人工木ウッドデッキ設置 (ステップ付き)

(イメージ)



④物干金物設置

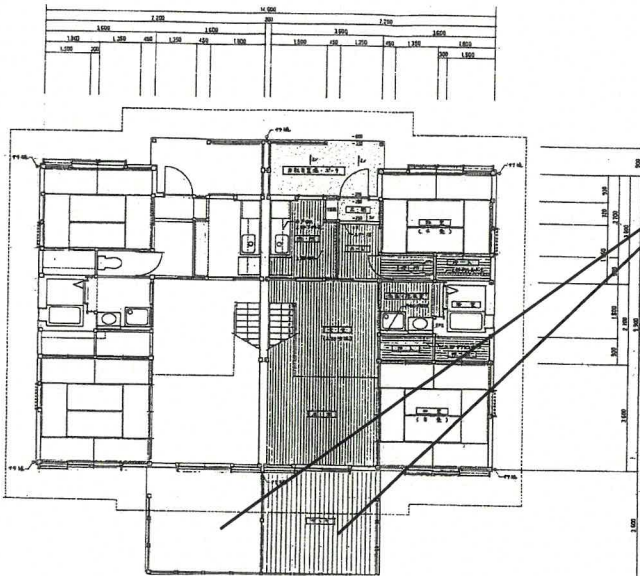
①外部木製デッキ・東石コンクリート撤去

③既存土間コンの上に目隠しフェンス設置 H=1,800
(ウッドデッキ部分の支柱は H=2,400)

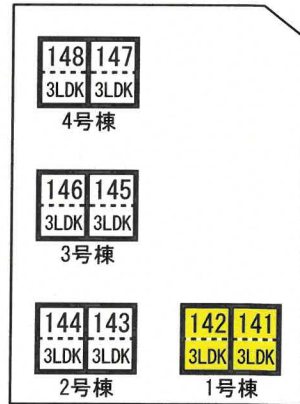
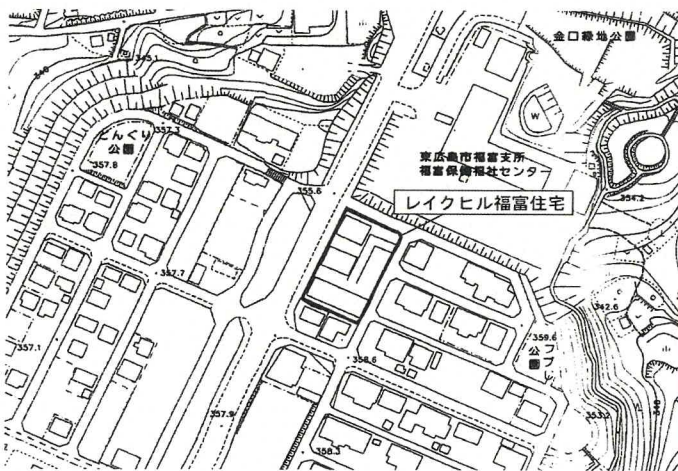
市営レイクヒル福富団地住宅 修繕箇所及び現況写真

団地番号 46 団地名 レイクヒル福富団地住宅 所在地 東広島市福富町久芳1539-14

【 標準住戸平面図及び住棟・住戸番号等説明図 】



木製デッキ撤去・人口木デッキ設置



 改修対象建物



別紙3 内訳書

名 称	数量	単位	単価	金額
(既設ウッドデッキ撤去・処分)				
既設ウッドデッキ・束石コンクリート撤去費(運搬・処分)	1	式		
(新設ウッドデッキ)				
人工木デッキ((株)LIXIL レストステージ 同等品)	1	式		
人工木手摺((株)LIXIL ラチスパネル同等品)	1	式		
ステップ 1段((株)LIXIL 独立ステップ同等品)	2	セット		
物干金物((株)LIXIL T型単独物干 同等品)	2	セット		
ウッドデッキ取付費	1	式		
(新設間仕切りフェンス)				
間仕切りフェンス(H1,800×W3,600)((株)LIXIL YL3型 同等品)	1	か所		
フェンス施工費(研り、モルタル補修、処分共)	1	式		
諸経費(法定福利費含む。)	1	式		
合計				
消費税相当額				
総合計				

別紙4 参考数量書

作業 番号	修繕場所 (別図参照)	修繕箇所 (1号棟)			その他
		1棟当たり	個所数	総数	
1	既存ウッドデッキ (東石コンクリート 共) 撤去・処分	・既存ウッドデッキ 3,600mm×7,200mm	1棟	25.92 m ²	3,600mm×7,200mm×1棟
2	新設人工木デッキ 設置	・人工木デッキ 7,200mm×900mm		6.48 m ²	【参考型式】 ・人工木デッキ 7,200mm×900mm×1棟 (株) LIXIL レストステージ同等品 ・人工木手摺 (株) LIXIL ラチスパネル同等品 ・ステップ (株) LIXIL 独立ステップ同等品
		・人工木手摺 L=7,800mm ・ステップ 2セット		7.8m 2セット	
3	新設間仕切フェンス 設置	L=3,600mm		3.6m	【参考型式】 H=1,800mm (800mm+1,000mm) L=3,600mm (人工木デッキ部分の支柱はH=2,400mm) (株) LIXIL YL3型同等品
4	物干金物設置	2セット	2セット	【参考型式】 T型単独物干 ((株) LIXIL 同等品)	