

令和7年度

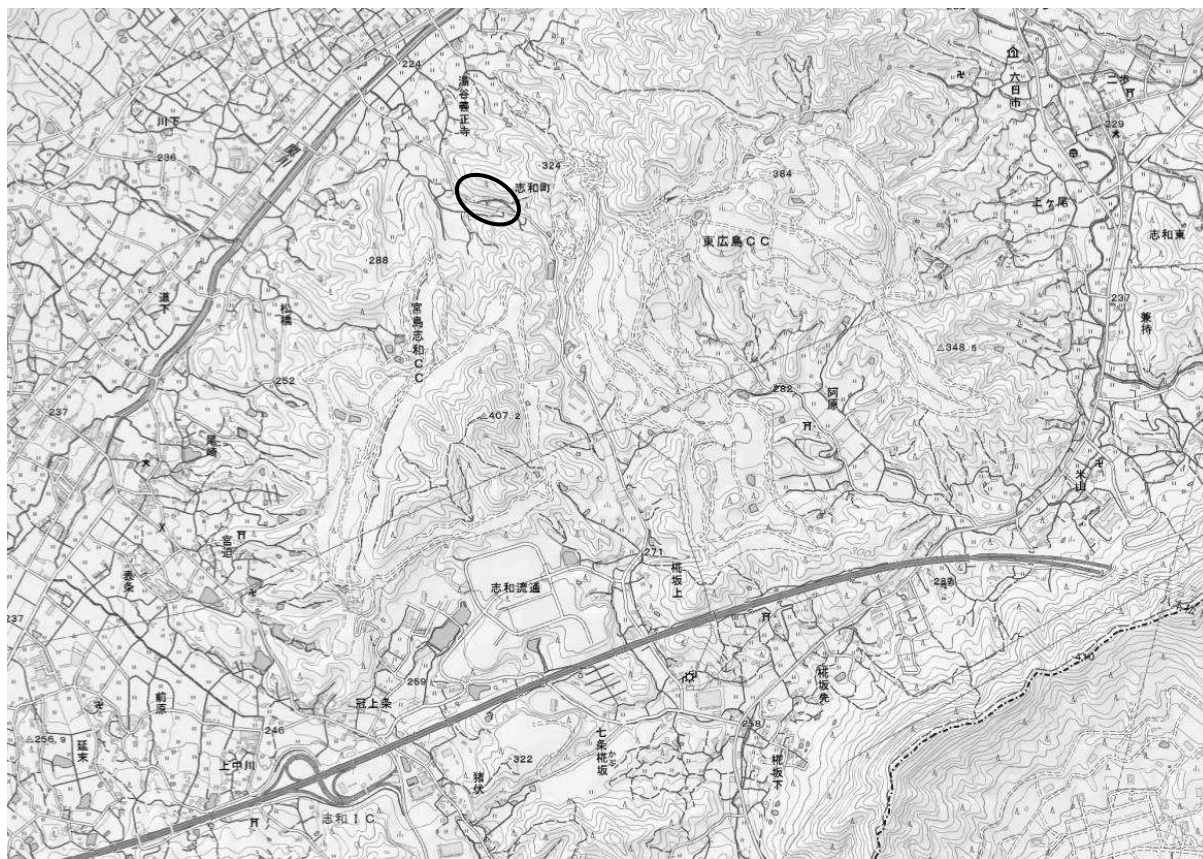
幹線市道整備事業

栴坂志和西線(2工区)ほか補償調査業務

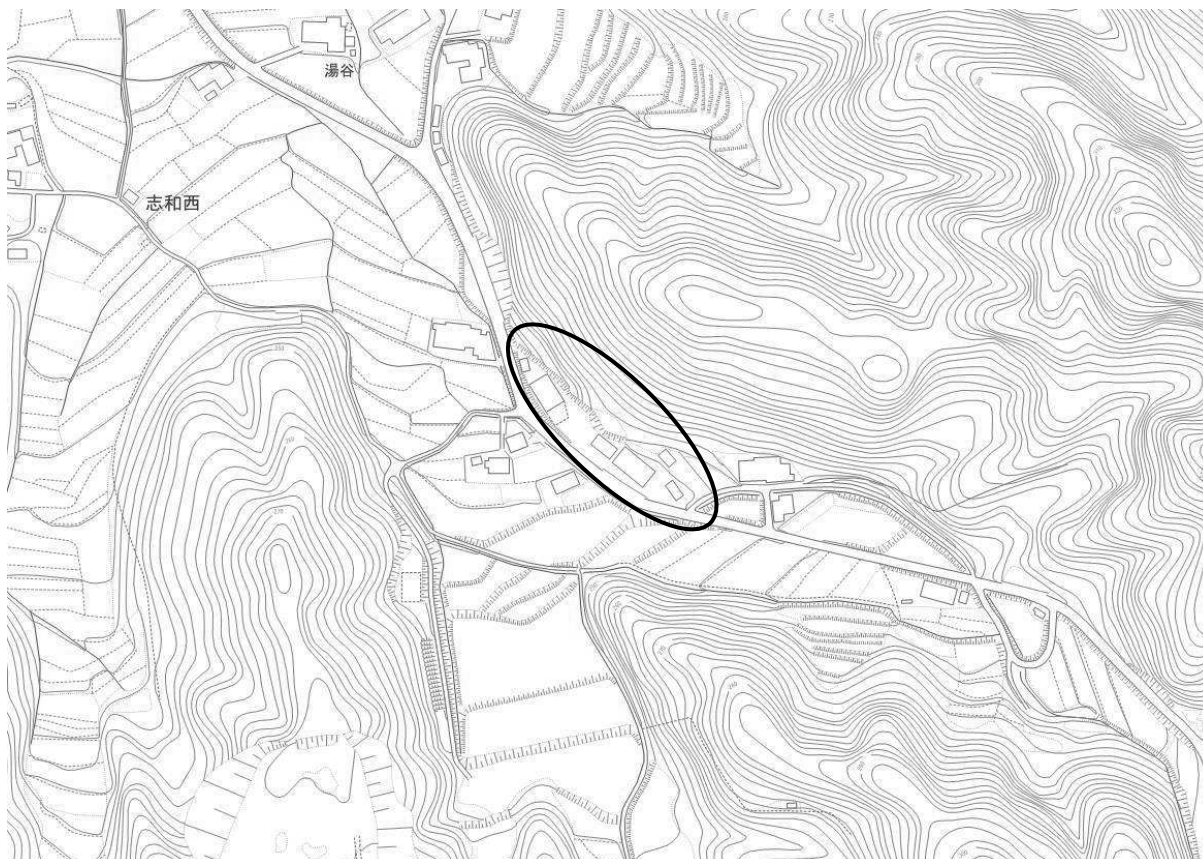
仕様書

施 工 場 所 東広島市志和町志和西、八本松町正力

位置図（栴坂志和西線（2 工区）ほか補償調査業務）



## 位置図（詳細）



## 位置図（栴坂志和西線（2工区）ほか補償調査業務）



4

## 位置図（詳細）



4

## 特 記 仕 様 書

本業務の実施に当たっては、広島県制定「用地調査等業務共通仕様書（令和 7 年 7 月）」に基づいて実施しなければならない。

この場合においては、次のとおりとする。

1. 「広島県」とあるのは「東広島市」と読み替えるものとする。
2. 「広島県契約規則第 2 条第 1 項」とあるのは「東広島市契約規則第 2 条第 1 項」と読み替えるものとする。
3. 「契約約款第 1 条」とあるのは「東広島市業務委託契約約款（以下「市契約約款」という。）第 1 条」、「契約約款第 7 条」とあるのは「市契約約款第 6 条」、「契約約款第 9 条」とあるのは「市契約約款第 8 条」、「契約約款第 10 条」とあるのは「市契約約款第 9 条」、「契約約款第 11 条」とあるのは「市契約約款第 10 条」、「契約約款第 12 条」とあるのは「市契約約款第 11 条」、「契約約款第 15 条」とあるのは「市契約約款第 14 条」、「契約約款第 18 条」とあるのは「市契約約款第 17 条」、「契約約款第 19 条」とあるのは「市契約約款第 18 条」、「契約約款第 20 条」とあるのは「市契約約款第 19 条」、「契約約款第 21 条」とあるのは「市契約約款第 20 条」、「契約約款第 22 条」とあるのは「市契約約款第 21 条」、「契約約款第 23 条」とあるのは「市契約約款第 22 条」、「契約約款第 27 条」とあるのは「市契約約款第 26 条」、「契約約款第 28 条」とあるのは「市契約約款第 27 条」、「契約約款第 29 条」とあるのは「市契約約款第 28 条」、「契約約款第 30 条」とあるのは「市契約約款第 29 条」、「契約約款第 31 条」とあるのは「市契約約款第 30 条」、「契約約款第 33 条」とあるのは「市契約約款第 32 条」、「契約約款 40 条」とあるのは「市契約約款第 39 条」と読み替えるものとする。

### 4. その他

編	章	節	条	見 出 し	項	特 記 及 び 追 加 仕 様 事 項
—	—	—	—	前払金		契約金額が 50 万円以上の委託業務の場合は前払金を請求することができる。 前払金は契約金額の 30%以内とする。 その他、前金払の適用は、次の要領による。 業務委託代金前金払実施要領
用地調査等業務共通仕様書						
—	1	—	1	趣旨等	1	「広島県土木建築局の所掌する事業（営繕課の所掌に属するものを除く。）」とあるのは「東広島市の事業」と読み替えるものとする。
—	1	—	2	用語の定義	1	10 「土木設計業務等委託契約書」とあるのは「業務委託契約書」と読み替えるものとする。 11 「土木設計業務等委託契約約款」とあるのは「市契約約款」と読み替えるものとする。
—	1	—	3	基本的処理方針	4	「広島県土木建築局」とあるのは「東広島市」と読み替えるものとする。
—	2	1	13	打合せ等	3	打合せは業務着手時に 1 回、中間 2 回、成果品納入時に 1 回行うものとする。
—	2	1	24	成果物	3	成果物は正副 1 部ずつ及び電子データ（調査職員と協議を行い決定したもの）を提出するものとする。
—	—	—	—	業務成績評定	—	別記 2 第 15 適用しない。

(別記様式1)

## 特記事項 (管理技術者及び照査技術者の選任)

この業務については、次のとおり管理技術者及び照査技術者を定めることが必要である。

業 務 名	令和7年度 幹線市道整備事業 柵坂志和西線(2工区)ほか補償調査業務	
委託業務場所	東広島市志和町志和西、八本松町正力	
<p>○印がある部分の技術者が必要である。</p> <p>なお当該技術者は、別に定めのない限り、配置時点で直接的かつ恒常的な雇用関係(所属する会社との間に第三者の介入する余地の無い雇用に関する一定の権利義務関係が開札日前(随意契約にあつては見積書提出日前)までに連続して3か月以上存在すること)にある者とする。</p>		
業 務 の 種 類	管 理 技 術 者	照 査 技 術 者
設 計 業 務	( ) (資格要件は別表参照)	( ) (資格要件は別表参照)
	( ) (資格は問わない)	( ) (資格は問わない)
測 量 業 務	( ) (資格要件は別表参照)	( ) (資格要件は別表参照)
地質及び土質調査業務	( ) (資格要件は別表参照)	( ) (資格要件は別表参照)
用地調査等業務	(○) (資格要件は別表参照)	( ) (資格要件は別表参照)
建築設計等業務	( ) (資格要件は別表参照)	( ) (資格要件は別表参照)
<p>管理(照査)技術者の履行期間途中での交代は、管理(照査)技術者の死亡、傷病または退職等、真にやむを得ない場合を除き原則認めない。その場合であっても、交代前後における管理(照査)技術者の技術力が同等以上に確保されなければならない。</p>		

(注) 必要とする技術者の欄に、○を付して使用のこと。

(別表)

委託業務	管理技術者及び照査技術者の資格要件			
設計業務	(1) 技術士又はビルコンサルタントマネージャー(RCCM)の資格保有者			
	設計業務の種類	技 術 士	R C C M	添付書類
	河川・砂防 及び海岸・海洋	技術士法（昭和58年法律 第25号）第4条に定める 技術部門のうち「建設部門」 に該当する資格	左記「設 計業務の 種類」ご とのRCCM の資格	技術士登 録等証明 書 又 は RCCM の資 格証の写 し
	港湾及び空港			
	電力土木			
	道 路			
	鉄 道			
	造 園			
	都市計画及び 地方計画			
	土質及び基礎			
	鋼構造及び コンクリート			
	トンネル			
	施工計画・施工 設備及び積算			
	建設環境			
	上水道及び 工業用水道	上記法に定める技術部門 「上下水道部門」に該当す る資格		
	下 水 道			
	農業土木	上記法に定める技術部門 「農業部門」に該当する資 格		
	森林土木	上記法に定める技術部門 「森林部門」に該当する資 格		
	水産土木	上記法に定める技術部門 「水産部門」に該当する資 格		
	廃棄物	上記法に定める技術部門 「衛生工学部門」に該当す る資格		
	地質	上記法に定める技術部門 「応用理学部門」に該当す る資格		

	機械	上記法に定める技術部門「機械部門」に該当する資格		
	電気電子	上記法に定める技術部門「電気電子部門」に該当する資格		
	<p>(2) (1) と同等の能力と経験を有する技術者（同上。この場合は、業務の種類を問わず以下の要件を満たせばよい。）</p> <p>【添付書類】実務経歴書</p> <p>① 学校教育法（昭和22年法律第26号）による大学（旧大学令による大学を含む。）又は高等専門学校（旧専門学校令による専門学校を含む。）の土木工学又は同等の工学に関する科目（橋梁工学、土質工学、河川工学、海岸工学、構造力学、材料工学、水理学、道路・鉄道工学、コンクリート工学、都市計画及び地方計画、その他農業土木、森林土木に関する学科を含む。以下同じ。）を習得し、建設コンサルタント等業務（建設事業の計画・調査・立案・助言及び建設工事の設計・管理業務に従事又はこれを監理することをいう。以下同じ。）に20年以上の実務経験を有する者</p> <p>② 学校教育法による高等学校の土木工学又は同等の工学に関する科目を習得し、建設コンサルタント等業務に22年以上の実務経験を有する者</p> <p>③ その他の者にあつては、建設コンサルタント等業務に25年以上の実務経験を有する者</p>			
測量業務	<p>『測量業務共通仕様書（広島県）』に規定する「管理技術者」又は「土地家屋調査士」であり、高度な技術と十分な実務経験を有する者</p> <p>【添付書類】資格証の写し又は土地家屋調査士登録証明書の写し</p>			
地質及び土質調査業務	<p>『地質・土質調査業務共通仕様書（広島県）』に規定する「管理技術者」とし、業務の履行にあたり、技術上の管理を行うに必要な能力と経験を有する者。</p>			
用地調査等業務	<p>『用地調査等共通仕様書（広島県）』に規定する「管理技術者」（資格要件は次のいずれかに該当する者）</p> <p>(1) 主たる補償業務（補償コンサルタント登録規程第2条に規定する登録部門、（土地調査、土地評価、物件、機械工作物、営業補償・特殊補償、事業損失、補償関連、総合補償）のいずれかに係る補償業務。以下同じ。）に関し7年以上の実務経験を有する者</p> <p>【添付書類】実務経歴書</p> <p>(2) 主たる補償業務に関する補償業務管理士（一般社団法人日本補償コンサルタント協会の補償業務管理士研修及び検定試験実施規程第14条の規定による補償業務管理士登録台帳に登録されている者をいう。）</p>			

	<p>【添付書類】登録証の写し</p> <p>(3) 補償コンサルタント登録規程第3条第1号に規定する補償業務の管理をつかさどる専任の者（補償業務管理者）</p> <p>【添付書類】登録に当たり交付される補償コンサルタント登録済みを証する書面の写し（登録部門に係る補償業務管理者の氏名が記載されたもの）</p> <p>(4) 補償業務全般に関する指導監督的実務の経験3年以上を含む20年以上の実務の経験を有する者</p> <p>【添付書類】実務経歴書</p>
建築設計等業務	<p>『公共建築設計業務委託共通仕様書（一般社団法人公共建築協会）』に規定する「管理技術者」とし、管理技術者の資格要件は、特記事項に定める。</p> <p>【添付書類】資格証の写し</p>



# 用地調査業務費 内訳表

費目・工種・施工名称など		数量	単位	単価	金額	備考
用地調査業務費						XD000
共通						Y2E01      レベル1
		1	式			
共通						Y2E0101      レベル2
		1	式			
共通						Y2E010101      レベル3
		1	式			
打合せ協議						Y2E01010101      レベル4
		1	業務			
打合せ協議						SF000177      00
		1	業務			
作業計画の策定						Y2E01010102      レベル4
		1	業務			
作業計画書の作成						SF040200010      00
		1	業務			
建物等の調査						Y2E03      レベル1
		1	式			

用地調査業務費 内訳表

費目・工種・施工名称など		数量	単位	単価	金額	備考
建物等の調査						Y2E0301      レベル2
		1	式			
建物等の調査						Y2E030101      レベル3
		1	式			
現地踏査						Y2E03010101      レベル4
		1	業務			
現地踏査（建物等の調査）						SF000005      00
		2	業務			
建物の調査						Y2E03010102      レベル4
		1	式			
木造建物の調査及び算定 木造建物C - 建物延べ面積 70m2未満						SF324      00
		1	棟			
非木造建物の調査及び算定 非木造建物B - 建物延べ面積 200m2未満						SF000029      00
		1	棟			
非木造建物の調査及び算定 非木造建物D - 建物延べ面積 70m2未満						SF000029      00
		1	棟			
非木造建物の調査及び算定 非木造建物B - 建物延べ面積 200m2未満						SF000029      00
		6	棟			

用地調査業務費 内訳表

費目・工種・施工名称など		数量	単位	単価	金額	備考
	非木造建物の調査及び算定 非木造建物B - 建物延べ面積 200m2以上400m2未満					SF000029 00
		2	棟			
工作物の調査						Y2E03010104 レベル4
		1	式			
	機械設備の調査及び算定 機械設備C - 機械設備の面積 200m2以上400m2未満					SF000033 00
		1	事業所			
	機械設備の調査及び算定 機械設備D - 機械設備の面積 400m2以上600m2未満					SF000033 00
		1	事業所			
	機械設備見積 類似機械設備が複数存在しない					SF000037 00
		10	台			
	機械設備見積 類似機械設備が複数存在する					SF000037 00
		10	台			
	生産設備調査及び算定 - 生産設備D					SF344 00
		1	箇所			
	生産設備の見積					SF000179 00
		1	台			
	附帯工作物の調査及び算定 工場等の敷地 - 敷地の面積 1,000m2以上2,000m2未満					SF000187 00
		1	箇所			

用地調査業務費 内訳表

費目・工種・施工名称など		数量	単位	単価	金額	備考
附帯工作物の調査及び算定 工場等の敷地 - 敷地の面積 500m2以上1,000m2未満						SF000187 00
		1	箇所			
建物等の残地移転要件の該当性の検討						Y2E03010105 レベル4
		1	式			
建物等の残地移転要件の該当性の検討						SF382 00
		2	権利者			
営業その他の調査						Y2E04 レベル1
		1	式			
営業その他の調査						Y2E0401 レベル2
		1	式			
営業その他の調査						Y2E040101 レベル3
		1	式			
営業に関する調査及び算定						Y2E04010102 レベル4
		1	事業所			
営業に関する調査及び算定 営業E						SF394 00
		1	事業所			
営業に関する調査及び算定 営業B						SF394 00
		1	事業所			

用地調査業務費 内訳表

費目・工種・施工名称など		数量	単位	単価	金額	備考	
動産に関する調査及び算定						Y2E04010105	レベル4
		1	式				
動産に関する調査及び算定 事務所 床面積 50m2未満						SF402	00
		1	事業所				
動産に関する調査及び算定 工場 床面積 350m2以上600m2未満						SF402	00
		1	事業所				
動産に関する調査及び算定 工場 床面積 600m2以上1,000m2未満						SF402	00
		1	事業所				
動産に関する調査及び算定 倉庫 床面積 50m2未満						SF402	00
		1	事業所				
動産に関する調査及び算定 倉庫 床面積 50m2以上150m2未満						SF402	00
		1	事業所				
その他通損に関する算定						Y2E04010106	レベル4
		1	式				
その他通損に関する算定						SF070800010	00
		2	所有者				
消費税等調査						Y2E11	レベル1
		1	式				

用地調査業務費 内訳表

費目・工種・施工名称など		数量	単位	単価	金額	備考	
消費税等調査						Y2E1101	レベル2
		1	式				
消費税等調査						Y2E110101	レベル3
		1	式				
消費税等調査						Y2E11010101	レベル4
		1	事業者				
消費税等調査 営業調査等を伴う事業者						SF530	00
		2	事業者				
**直接人件費**							
直接経費						Z0001	
材料費等						YZZ0101	レベル2
		1	式				
材料費等						YZZ010101	レベル3
		1	式				
材料費等						YZZ01010101	レベル4
		1	式				

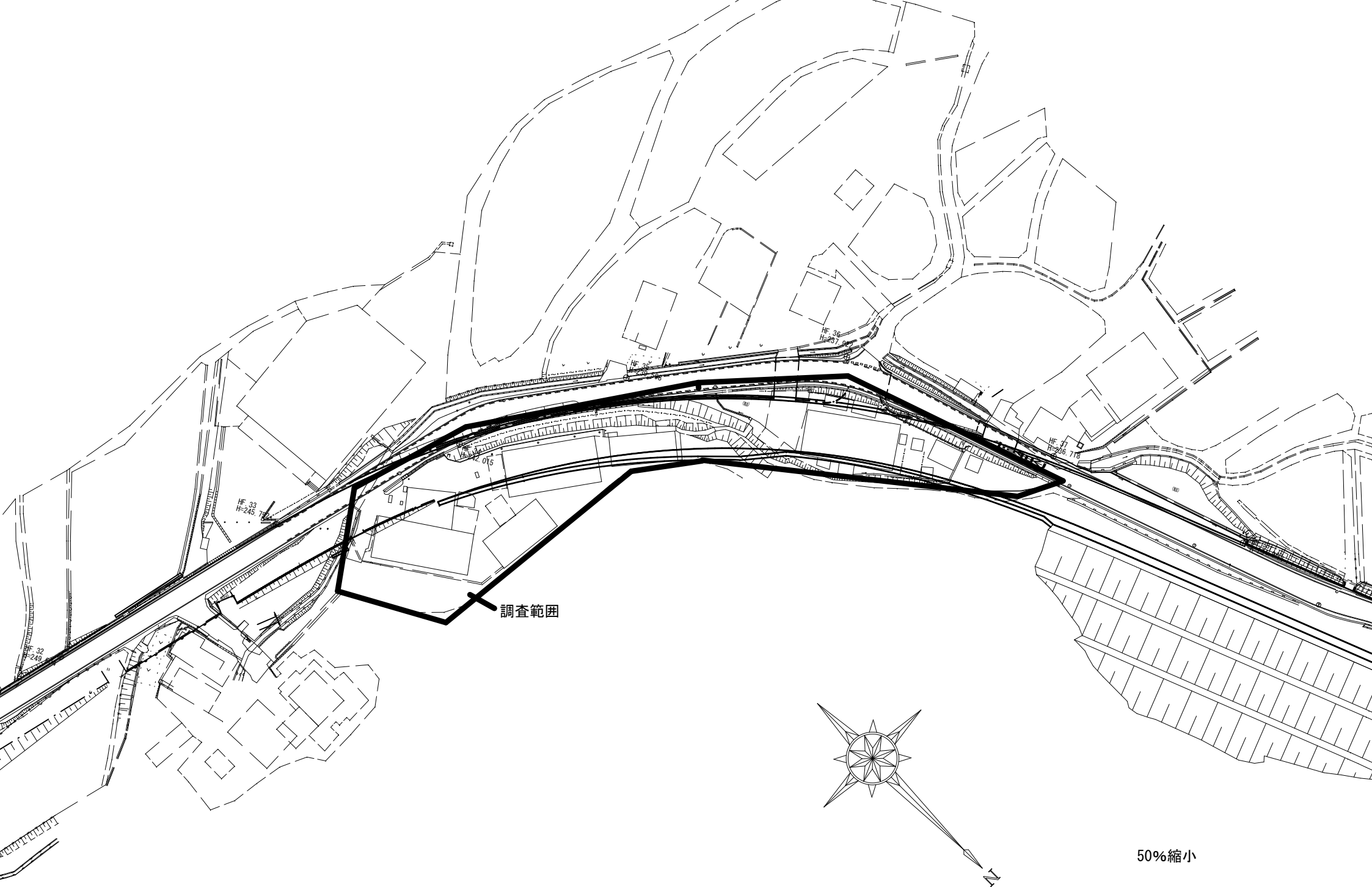
用地調査業務費 内訳表

費目・工種・施工名称など		数量	単位	単価	金額	備考
	材料費(用地)					S2Z0101XD 00
		1	式			
旅費交通費等						YZZ0102 レベル2
		1	式			
旅費交通費等						YZZ010201 レベル3
		1	式			
旅費交通費等						YZZ01020101 レベル4
		1	式			
	旅費交通費 (用地)					S2Z0102XD 00
		1	式			
**直接原価**						
その他原価	計算情報…… 対象額……… 率………					
**間接原価**						
**業務原価**						

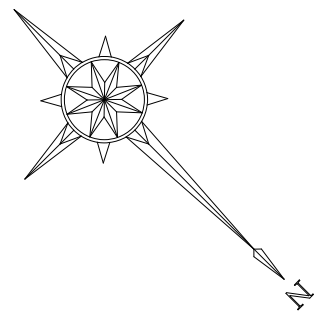
用地調査業務費 内訳表

費目・工種・施工名称など		数量	単位	単価	金額	備考
一般管理費等	計算情報……					
	対象額……					
	率……					
業務価格計						
消費税相当額計	計算情報……					
	対象額……					
	率……					
業務費計						





調査範囲



S=1:500

50%縮小



## 参 考 図 書

業務名称 : 令和7年度 幹線市道整備事業  
栴坂志和西線(2工区)ほか補償調査業務

### ＜注意事項＞

- 1 本業務の積算情報を参考指標として示すものです。  
内容の如何にかかわらず、契約上の拘束をするものではありません。
- 2 この業務の積算にあたっては、広島県制定の用地調査等業務費積算基準(令和7年8月最終改正)を適用しています。

# 総括情報表

頁0 -0001

変更回数 適用単価地区 単価適用日	0 44 東広島市 00-08.01.01(0)		凡例 Co … コンクリート      As … アスファルト DT … ダンプトラック      BH … バックホウ CC … クローラクレーン      TC … トラッククレーン RTC… ラフテレーンクレーン
諸経費体系	2 委託		
	当世代	前世代	
発注区分	41 建設コンサル		
建設技能労働者や交通誘導員等の現場労働者にかかる経費として、労務費のほか各種経費（法定福利費の事業者負担額，労務管理費，安全訓練等に要する費用等）が必要であり，本積算ではこれらを現場管理費等の一部として率計上している。			

# 用地調査業務費 内訳表

頁0 -0002

費目・工種・施工名称など	数量	単位	単価	金額	備考
用地調査業務費					XD000
共通					Y2E01 レベル1
共通	1	式			Y2E0101 レベル2
共通	1	式			Y2E010101 レベル3
共通	1	式			Y2E01010101 レベル4
打合せ協議	1	業務			SF000177 00
打合せ協議	1	業務			単第0 -0001 表
作業計画の策定	1	業務			Y2E01010102 レベル4
作業計画書の作成	1	業務			SF040200010 00
建物等の調査	1	業務			単第0 -0002 表
	1	式			Y2E03 レベル1

# 用地調査業務費 内訳表

頁0 -0003

費目・工種・施工名称など	数量	単位	単価	金額	備考
建物等の調査	1	式			Y2E0301 レベル2
建物等の調査	1	式			Y2E030101 レベル3
現地踏査	1	業務			Y2E03010101 レベル4
現地踏査（建物等の調査）	2	業務			SF000005 00 単第0 -0003 表
建物の調査	1	式			Y2E03010102 レベル4
木造建物の調査及び算定 木造建物C - 建物延べ面積 70m2未満	1	棟			SF324 00 単第0 -0004 表
非木造建物の調査及び算定 非木造建物B - 建物延べ面積 200m2未満	1	棟			SF000029 00 単第0 -0008 表
非木造建物の調査及び算定 非木造建物D - 建物延べ面積 70m2未満	1	棟			SF000029 00 単第0 -0012 表
非木造建物の調査及び算定 非木造建物B - 建物延べ面積 200m2未満	6	棟			SF000029 00 単第0 -0016 表

# 用地調査業務費 内訳表

頁0 -0004

費目・工種・施工名称など	数量	単位	単価	金額	備考
非木造建物の調査及び算定 非木造建物B - 建物延べ面積 200m2以上400m2未満	2	棟			SF000029 00  単第0 -0020 表
工作物の調査	1	式			Y2E03010104レベル4
機械設備の調査及び算定 機械設備C - 機械設備の面積 200m2以上400m2未満	1	事業所			SF000033 00  単第0 -0024 表
機械設備の調査及び算定 機械設備D - 機械設備の面積 400m2以上600m2未満	1	事業所			SF000033 00  単第0 -0028 表
機械設備見積 類似機械設備が複数存在しない	10	台			SF000037 00  単第0 -0032 表
機械設備見積 類似機械設備が複数存在する	10	台			SF000037 00  単第0 -0036 表
生産設備調査及び算定 - 生産設備D	1	箇所			SF344 00  単第0 -0040 表
生産設備の見積	1	台			SF000179 00  単第0 -0044 表
附帯工作物の調査及び算定 工場等の敷地 - 敷地の面積 1,000m2以上2,000m2未満	1	箇所			SF000187 00  単第0 -0048 表

# 用地調査業務費 内訳表

頁0 -0005

費目・工種・施工名称など	数量	単位	単価	金額	備考
附帯工作物の調査及び算定 工場等の敷地 - 敷地の面積 500m2以上1,000m2未満	1	箇所			SF000187 00  単第0 -0052 表
建物等の残地移転要件の該当性の検討	1	式			Y2E03010105レベル4
建物等の残地移転要件の該当性の検討	2	権利者			SF382 00  単第0 -0056 表
営業その他の調査	1	式			Y2E04 レベル1
営業その他の調査	1	式			Y2E0401 レベル2
営業その他の調査	1	式			Y2E040101 レベル3
営業に関する調査及び算定	1	式			Y2E04010102レベル4
営業に関する調査及び算定 営業 E	1	事業所			SF394 00  単第0 -0059 表
営業に関する調査及び算定 営業 B	1	事業所			SF394 00  単第0 -0063 表



# 用地調査業務費 内訳表

頁0 -0006

費目・工種・施工名称など	数量	単位	単価	金額	備考
動産に関する調査及び算定					Y2E04010105レベル4
	1	式			
動産に関する調査及び算定 事務所 床面積 50m2未満	1	事業所			SF402 00 単第0 -0067 表
動産に関する調査及び算定 工場 床面積 350m2以上600m2未満	1	事業所			SF402 00 単第0 -0071 表
動産に関する調査及び算定 工場 床面積 600m2以上1,000m2未満	1	事業所			SF402 00 単第0 -0075 表
動産に関する調査及び算定 倉庫 床面積 50m2未満	1	事業所			SF402 00 単第0 -0079 表
動産に関する調査及び算定 倉庫 床面積 50m2以上150m2未満	1	事業所			SF402 00 単第0 -0083 表
その他通損に関する算定	1	式			Y2E04010106レベル4
その他通損に関する算定	2	所有者			SF070800010 00 単第0 -0087 表
消費税等調査	1	式			Y2E11 レベル1

# 用地調査業務費 内訳表

頁0 -0007

費目・工種・施工名称など	数量	単位	単価	金額	備考
消費税等調査					Y2E1101 レベル2
	1	式			
消費税等調査					Y2E110101 レベル3
	1	式			
消費税等調査					Y2E11010101 レベル4
	1	事業者			
消費税等調査 営業調査等を伴う事業者					SF530 00
	2	事業者			単第0 -0089 表
* * 直接人件費 * *					
直接経費					Z0001
材料費等					YZZ0101 レベル2
	1	式			
材料費等					YZZ010101 レベル3
	1	式			
材料費等					YZZ01010101 レベル4
	1	式			

# 用地調査業務費 内訳表

頁0 -0008

費目・工種・施工名称など	数量	単位	単価	金額	備考
材料費(用地)					S2Z0101XD 00
	1	式			単第0 -0092 表
旅費交通費等					YZZ0102 レベル2
	1	式			
旅費交通費等					YZZ010201 レベル3
	1	式			
旅費交通費等					YZZ01020101 レベル4
	1	式			
旅費交通費（用地）					S2Z0102XD 00
	1	式			単第0 -0093 表
* * 直接原価 * *					
その他原価					
計算情報.....					
対象額.....					
率.....					
* * 間接原価 * *					
* * 業務原価 * *					

## 用地調査業務費 内訳表

頁0 -0009

[illegible]

## 施工単価表

頁0 -0010

## 打合せ協議

SF000177

單第0 -0001 表

1

業務 当り

[illegible]

# 施工単価表

作業計画書の作成

SF040200010

単第0 -0002 表

頁0 -0011

名称・規格など	数量	単位	単価	金額	備考
主任技師	0.38	人			
技師 (A)	0.38	人			
*** 単位当たり ***	1	業務			

1 業務 当り

## 施工単価表

頁0 -0012

## 現地踏査（建物等の調査）

SF000005

單第0 -0003 表

1

業務 当り

[illegible]

## 施工単価表

頁0 -0013

## 木造建物の調査及び算定

SF324

單第0 -0004 表

木造建物C -

建物延べ面積 70m<sup>2</sup>未満

1

棟 当り

[illegible]



## 施工単価表

頁0 -0014

調査

SF325

單第0 -0005 表

1

棟 当り

建物延べ面積 70m2未満

[illegible]

## 施工単価表

頁0 -0015

図面等

SF325

單第0 -0006 表

1

棟 当り

建物延べ面積 70m2未満

[illegible]

## 施工単価表

頁0 -0016

算定

SF325

單第0 -0007 表

1

棟 当り

建物延べ面積 70m2未満

[illegible]

## 施工単価表

頁0 -0017

## 非木造建物の調査及び算定

SF000029

单第0 -0008 表

非木造建物B -

建物延べ面積 200m2未満

1棟当り

[illegible]

## 施工単価表

頁0 -0018

調査  
非木造建物B

SF000031

單第0 -0009 表

1

棟 当り

構造計算を行わない

[illegible]

## 施工単価表

頁0 -0019

図面等  
非木造建物B

SF000031

單第0 -0010 表

1

棟 当り

構造計算を行わない

[illegible]

## 施工単価表

頁0 -0020

算定  
非木造建物B

SF000031

構造計算を行わない

單第0 -0011 表

1

棟 当り

[illegible]

## 施工単価表

頁0 -0021

## 非木造建物の調査及び算定

SF000029

单第0 -0012 表

非木造建物D -

建物延べ面積 70m2未満

1 棟 当り

[illegible]



## 施工単価表

頁0 -0022

調査  
非木造建物D

SF000031

單第0 -0013 表

1

棟 当り

構造計算を行わない

[illegible]

## 施工単価表

頁0 -0023

図面等  
非木造建物D

SF000031

單第0 -0014 表

1

棟 当り

構造計算を行わない

[illegible]

# 施工単価表

頁0 -0024

算定  
非木造建物D

SF000031  
構造計算を行わない

単第0 -0015 表

1

棟 当り

名称・規格など	数量	単位	単価	金額	備考
主任技師	0.06	人			
技師 (A)	0.06	人			
技師 (B)	0.19	人			
技師 (C)	0.23	人			
技師 (D) (技術員)	0.10	人			
*** 単位当たり ***	1	棟			
A=3 算定 C=3 用途区分：八 F=1 構造計算を行わない			B=4 非木造建物D E=1 建物延べ面積 70m2未満 G=1 -		

## 施工単価表

頁0 -0025

## 非木造建物の調査及び算定

SF000029

單第0 -0016 表

非木造建物B -

建物延べ面積 200m<sup>2</sup>未満

1棟当り

[illegible]

## 施工単価表

頁0 -0026

調査  
非木造建物B

SF000031

單第0 -0017 表

1

棟 当り

構造計算を行わない

[illegible]

## 施工単価表

頁0 -0027

図面等  
非木造建物B

SF000031

構造計算を行わない

單第0 -0018 表

1

棟 当り

[illegible]

## 施工単価表

頁0 -0028

算定  
非木造建物B

SF000031

單第0 -0019 表

1

棟 当り

構造計算を行わない

[illegible]

## 施工単価表

頁0 -0029

## 非木造建物の調査及び算定

SF000029

单第0 -0020 表

非木造建物B -

建物延べ面積 200m<sup>2</sup>以上400m<sup>2</sup>未満

---

棟 当り

[illegible]



## 施工単価表

頁0 -0030

調査  
非木造建物B

SF000031

單第0 -0021 表

1

棟 当り

構造計算を行わない

[illegible]

## 施工単価表

頁0 -0031

図面等  
非木造建物B

SF000031

單第0 -0022 表

1

棟 当り

構造計算を行わない

[illegible]

## 施工単価表

頁0 -0032

算定  
非木造建物B

SF000031

構造計算を行わない

單第0 -0023 表

1

棟 当り

[illegible]

## 施工単価表

頁0 -0033

## 機械設備の調査及び算定

SF000033

單第0 -0024 表

1 事業所 当り

機械設備C -

機械設備の面積 200m2以上400m2未満

[illegible]

## 施工単価表

頁0 -0034

調査

## 機械設備C

SF000035

單第0 -0025 表

1

事業所 当り

機械設備の面積 200m<sup>2</sup>以上400m<sup>2</sup>未満

[illegible]

## 施工単価表

頁0 -0035

図面等  
機械設備C

SF000035

單第0 -0026 表

1

事業所 当り

機械設備の面積 200m<sup>2</sup>以上400m<sup>2</sup>未満

[illegible]

## 施工単価表

頁0 -0036

算定

### 機械設備C

SF000035

單第0 -0027 表

1

事業所 当り

機械設備の面積 200m<sup>2</sup>以上400m<sup>2</sup>未満

[illegible]

## 施工単価表

頁0 -0037

## 機械設備の調査及び算定

SF000033

单第0 -0028 表

1 事業所 当り

## 機械設備D -

機械設備の面積 400m<sup>2</sup>以上600m<sup>2</sup>未満[illegible]



## 施工単価表

頁0 -0038

調査

## 機械設備D

SF000035

單第0 -0029 表

1

事業所 当り

機械設備の面積 400m2以上600m2未満

[illegible]

## 施工単価表

頁0 -0039

図面等  
機械設備D

SF000035

單第0 -0030 表

1

事業所 当り

機械設備の面積 400m<sup>2</sup>以上600m<sup>2</sup>未満

[illegible]

## 施工単価表

頁0 -0040

算定

## 機械設備D

SF000035

單第0 -0031 表

1

事業所 当り

機械設備の面積 400m<sup>2</sup>以上600m<sup>2</sup>未満

[illegible]

## 施工単価表

頁0 -0041

## 機械設備見積

SF000037

單第0 -0032 表

類似機械設備が複数存在しない

1 台 当り

[illegible]

## 施工単価表

頁0 -0042

調査

SF000039

單第0 -0033 表

1

台 当り

類似機械設備が複数存在しない

[illegible]

## 施工単価表

頁0 -0043

図面等

SF000039

單第0 -0034 表

1

台 当り

類似機械設備が複数存在しない

[illegible]

## 施工単価表

頁0 -0044

算定

SF000039

單第0 -0035 表

1

台 当り

類似機械設備が複数存在しない

[illegible]

## 施工単価表

頁0 -0045

## 機械設備見積

SF000037

單第0 -0036 表

1 台 当り

類似機械設備が複数存在する

[illegible]



## 施工単価表

頁0 -0046

調査

SF000039

單第0 -0037 表

1

台 当り

類似機械設備が複数存在する

[illegible]

## 施工単価表

頁0 -0047

図面等

SF000039

單第0 -0038 表

1

台 当り

類似機械設備が複数存在する

[illegible]

## 施工単価表

頁0 -0048

算定

SF000039

單第0 -0039 表

1

台 当り

類似機械設備が複数存在する

[illegible]

# 施工単価表

頁0 -0049

生産設備調査及び算定  
- 生産設備D

SF344

単第0 -0040 表

1 箇所 当り

名称・規格など	数量	単位	単価	金額	備考
調査 生産設備D	1	箇所			単第0-0041 表
図面等 生産設備D	1	箇所			単第0-0042 表
算定 生産設備D	1	箇所			単第0-0043 表
小計					
1箇所当り		箇所			
*** 単位当たり ***	1	箇所			
A=4 生産設備D D=1 [有]調査 F=1 [有]算定			C=1 - E=1 [有]図面等		

## 施工単価表

頁0 -0050

調査  
生産設備D

SF345

單第0 -0041 表

1

箇所 当り

[illegible]

## 施工単価表

頁0 -0051

図面等  
生産設備D

SF345

單第0 -0042 表

1

箇所 当り

[illegible]

施工単価表

算定  
生産設備D

SF345

単第0 -0043 表

1

箇所 当り

名称・規格など	数量	単位	単価	金額	備考
主任技師	0.08	人			
技師 (A)	0.09	人			
技師 (B)	0.16	人			
技師 (D) (技術員)	0.17	人			
1箇所当り		箇所			
*** 単位当たり ***	1	箇所			
A=3 算定 D=1 -			B=4 生産設備D		

## 施工単価表

頁0 -0053

## 生産設備の見積

SF000179

單第0 -0044 表

1 台 当り

[illegible]



## 施工単価表

頁0 -0054

調査

SF000181

單第0 -0045 表

1

台	当り
---	----

[illegible]

## 施工単価表

頁0 -0055

図面等

SF000181

單第0 -0046 表

1

台	当り
---	----

[illegible]

## 施工単価表

頁0 -0056

算定

SF000181

單第0 -0047 表

1

台	当り
---	----

[illegible]

## 施工単価表

頁0 -0057

## 附帯工作物の調査及び算定

SF000187

单第0 -0048 表

工場等の敷地 -

敷地の面積 1,000m<sup>2</sup>以上2,000m<sup>2</sup>未満

1

箇所 当り

[illegible]

## 施工単価表

頁0 -0058

## 調査 工場等の敷地

SF000189

單第0 -0049 表

1

箇所 当り

[illegible]

## 施工単価表

頁0 -0059

図面等  
工場等の敷地

SF000189

單第0 -0050 表

1

箇所 当り

[illegible]

# 施工単価表

頁0 -0060

算定  
工場等の敷地

SF000189

単第0 -0051 表

1

箇所 当り

名称・規格など	数量	単位	単価	金額	備考
技師 (A)	0.35	人			
技師 (B)	1.32	人			
技師 (C)	0.67	人			
技師 (D) (技術員)	0.28	人			
1箇所当り		箇所			
*** 単位当たり ***	1	箇所			
A=3 算定 C=1 -			B=6 工場等の敷地 D=3 敷地の面積 1,000m2以上2,000m2未満		

## 施工単価表

頁0 -0061

## 附帯工作物の調査及び算定

SF000187

單第0 -0052 表

工場等の敷地 -

敷地の面積 500m<sup>2</sup>以上1,000m<sup>2</sup>未満

1

箇所 当り

[illegible]



## 施工単価表

頁0 -0062

## 調査 工場等の敷地

SF000189

單第0 -0053 表

1

箇所 当り

[illegible]

## 施工単価表

頁0 -0063

図面等  
工場等の敷地

SF000189

單第0 -0054 表

1

箇所 当り

[illegible]

# 施工単価表

算定  
工場等の敷地

SF000189

単第0 -0055 表

1

箇所 当り

名称・規格など	数量	単位	単価	金額	備考
技師 (A)	0.22	人			
技師 (B)	0.83	人			
技師 (C)	0.42	人			
技師 (D) (技術員)	0.18	人			
1箇所当り		箇所			
*** 単位当たり ***	1	箇所			
A=3 算定 C=1 -			B=6 工場等の敷地 D=2 敷地の面積 500m2以上1,000m2未満		

## 施工単価表

頁0 -0065

## 建物等の残地移転要件の該当性の検討

SF382

單第0 -0056 表

1 権利者 当り

[illegible]

## 施工単価表

頁0 -0066

調査

SF383

單第0 -0057 表

1

権利者 当り

[illegible]

## 施工単価表

頁0 -0067

図面等

SF383

單第0 -0058 表

1

権利者 当り

[illegible]

## 施工単価表

頁0 -0068

## 営業に関する調査及び算定

SF394

單第0 -0059 表

1 事業所 当り

営業E

[illegible]

## 施工単価表

頁0 -0069

現地調査  
営業E

SF395

單第0 -0060 表

1

事業所 当り

[illegible]



## 施工単価表

頁0 -0070

図面等作成  
営業E

SF395

單第0 -0061 表

1

事業所 当り

[illegible]

## 施工単価表

頁0 -0071

算定  
営業E

SF395

單第0 -0062 表

1

事業所 当り

[illegible]

## 施工単価表

頁0 -0072

営業に関する調査及び算定  
営業B

SF394

單第0 -0063 表

1 事業所 当り

[illegible]

## 施工単価表

頁0 -0073

現地調査  
営業B

SF395

單第0 -0064 表

1

事業所 当り

[illegible]

## 施工単価表

頁0 -0074

図面等作成  
営業B

SF395

單第0 -0065 表

1

事業所 当り

[illegible]

## 施工単価表

頁0 -0075

算定  
営業B

SF395

單第0 -0066 表

1

事業所 当り

[illegible]

# 施工単価表

動産に関する調査及び算定  
事務所

SF402  
床面積 50m2未満

単第0 -0067 表

1 事業所 当り

名称・規格など	数量	単位	単価	金額	備考
現地調査 事務所 床面積 50m2未満	1	事業所			単第0-0068 表
図面等作成 事務所 床面積 50m2未満	1	事業所			単第0-0069 表
算定 事務所 床面積 50m2未満	1	事業所			単第0-0070 表
小計					
1事業所当り		事業所			
*** 単位当たり ***	1	事業所			
A=4 事務所 C=1 現地調査を行う E=1 算定を行う			B=1 床面積 50m2未満 D=1 図面等を作成する		

## 施工単価表

頁0 -0077

現地調査  
事務所

SF403  
床面積 50m2未満

單第0 -0068 表

1

事業所 当り

[illegible]



## 施工単価表

頁0 -0078

図面等作成  
事務所

SF403  
床面積 50m2未満

單第0 -0069 表

1

事業所 当り

[illegible]

施工単価表

算定  
事務所

SF403  
床面積 50m2未満

単第0 -0070 表

1

事業所 当り

名称・規格など	数量	単位	単価	金額	備考
技師 (A)	0.02	人			
技師 (B)	0.03	人			
技師 (C)	0.08	人			
技師 (D) (技術員)	0.05	人			
1事業所当り		事業所			
*** 単位当たり ***	1	事業所			
A=3 算定 C=1 床面積 50m2未満			B=4 事務所		

# 施工単価表

動産に関する調査及び算定  
工場

SF402

単第0 -0071 表

床面積 350m2以上600m2未満

1 事業所 当り

名称・規格など	数量	単位	単価	金額	備考
現地調査 工場 床面積 350m2以上600m2未満	1	事業所			単第0-0072 表
図面等作成 工場 床面積 350m2以上600m2未満	1	事業所			単第0-0073 表
算定 工場 床面積 350m2以上600m2未満	1	事業所			単第0-0074 表
小計					
1事業所当り		事業所			
*** 単位当たり ***	1	事業所			
A=5 工場 C=1 現地調査を行う E=1 算定を行う			B=4 床面積 350m2以上600m2未満 D=1 図面等を作成する		

## 施工単価表

頁0 -0081

現地調査  
工場

SF403

單第0 -0072 表

1

事業所 当り

床面積 350m<sup>2</sup>以上600m<sup>2</sup>未滿

[illegible]

## 施工単価表

頁0 -0082

図面等作成  
工場

SF403  
床面積 350m2以上600m2未満

單第0 -0073 表

1

事業所 当り

[illegible]

# 施工単価表

頁0 -0083

算定  
工場

SF403  
床面積 350m2以上600m2未満

単第0 -0074 表

1

事業所 当り

名称・規格など	数量	単位	単価	金額	備考
技師 (A)	0.05	人			
技師 (B)	0.08	人			
技師 (C)	0.16	人			
技師 (D) (技術員)	0.11	人			
1事業所当り		事業所			
*** 単位当たり ***	1	事業所			
A=3 算定 C=4 床面積 350m2以上600m2未満			B=5 工場		

# 施工単価表

動産に関する調査及び算定  
工場

SF402  
床面積 600m2以上1,000m2未満

単第0 -0075 表

1 事業所 当り

名称・規格など	数量	単位	単価	金額	備考
現地調査 工場 床面積 600m2以上1,000m2未満	1	事業所			単第0-0076 表
図面等作成 工場 床面積 600m2以上1,000m2未満	1	事業所			単第0-0077 表
算定 工場 床面積 600m2以上1,000m2未満	1	事業所			単第0-0078 表
小計					
1事業所当り		事業所			
*** 単位当たり ***	1	事業所			
A=5 工場 C=1 現地調査を行う E=1 算定を行う			B=5 床面積 600m2以上1,000m2未満 D=1 図面等を作成する		

## 施工単価表

頁0 -0085

現地調査  
工場

SF403

單第0 -0076 表

1

事業所 当り

床面積 600m<sup>2</sup>以上1,000m<sup>2</sup>未満

[illegible]



## 施工単価表

頁0 -0086

図面等作成  
工場

SF403  
床面積 600m2以上1,000m2未満

單第0 -0077 表

1

事業所 当り

[illegible]

# 施工単価表

頁0 -0087

算定  
工場

SF403  
床面積 600m2以上1,000m2未満

単第0 -0078 表

1

事業所 当り

名称・規格など	数量	単位	単価	金額	備考
技師 (A)	0.08	人			
技師 (B)	0.12	人			
技師 (C)	0.24	人			
技師 (D) (技術員)	0.16	人			
1事業所当り		事業所			
*** 単位当たり ***	1	事業所			
A=3 算定 C=5 床面積 600m2以上1,000m2未満			B=5 工場		

# 施工単価表

動産に関する調査及び算定  
倉庫

SF402  
床面積 50m2未満

単第0 -0079 表

1 事業所 当り

名称・規格など	数量	単位	単価	金額	備考
現地調査 倉庫 床面積 50m2未満	1	事業所			単第0-0080 表
図面等作成 倉庫 床面積 50m2未満	1	事業所			単第0-0081 表
算定 倉庫 床面積 50m2未満	1	事業所			単第0-0082 表
小計					
1事業所当り		事業所			
*** 単位当たり ***	1	事業所			
A=6 倉庫 C=1 現地調査を行う E=1 算定を行う			B=1 床面積 50m2未満 D=1 図面等を作成する		

## 施工単価表

頁0 -0089

現地調査  
倉庫

SF403  
床面積 50m2未満

單第0 -0080 表

1

事業所 当り

[illegible]

## 施工単価表

頁0 -0090

図面等作成  
倉庫

SF403  
床面積 50m2未満

單第0 -0081 表

1

事業所 当り

[illegible]

施工単価表

算定  
倉庫

SF403  
床面積 50m2未満

単第0 -0082 表

1

事業所 当り

名称・規格など	数量	単位	単価	金額	備考
技師 (A)	0.01	人			
技師 (B)	0.02	人			
技師 (C)	0.05	人			
技師 (D) (技術員)	0.05	人			
1事業所当り		事業所			
*** 単位当たり ***	1	事業所			
A=3 算定 C=1 床面積 50m2未満			B=6 倉庫		



## 施工単価表

頁0 -0093

現地調査  
倉庫

SF403

單第0 -0084 表

1

事業所 当り

床面積 50m<sup>2</sup>以上150m<sup>2</sup>未滿

[illegible]



## 施工単価表

頁0 -0094

図面等作成  
倉庫

SF403  
床面積 50m2以上150m2未満

單第0 -0085 表

1

事業所 当り

[illegible]

# 施工単価表

算定  
倉庫

SF403  
床面積 50m2以上150m2未満

単第0 -0086 表

1

事業所 当り

名称・規格など	数量	単位	単価	金額	備考
技師 (A)	0.02	人			
技師 (B)	0.03	人			
技師 (C)	0.07	人			
技師 (D) (技術員)	0.07	人			
1事業所当り		事業所			
*** 単位当たり ***	1	事業所			
A=3 算定 C=2 床面積 50m2以上150m2未満			B=6 倉庫		

## 施工単価表

頁0 -0096

## その他通損に関する算定

SF070800010

單第0 -0087 表

1 所有者 当り

[illegible]

# 施工単価表

SF070800011

単第0 -0088 表

1

世帯 当り

算定  
移転雑費

名称・規格など	数量	単位	単価	金額	備考
技師 (A)	0.04	人			
技師 (B)	0.06	人			
技師 (C)	0.48	人			
小計					
1世帯当り		世帯			
*** 単位当たり ***	1	世帯			
A=2 算定 C=2 移転雑費単位:世帯			B=3 移転雑費		

## 施工単価表

頁0 -0098

消費税等調査  
営業調査等を伴う事業者

SF530

單第0 -0089 表

1 事業者 当り

[illegible]

## 施工単価表

頁0 -0099

現地調査  
営業調査等を伴う事業者

SF531

單第0 -0090 表

1

事業者 当り

[illegible]

## 施工単価表

頁0 -0100

図面等作成  
営業調査等を伴う事業者

SF531

單第0 -0091 表

1

事業者 当り

[illegible]

## 施工単価表

頁0 -0101

材料費(用地)

S2Z0101XD

單第0 -0092 表

1

式 当り

[illegible]



## 施工単価表

頁0 -0102

旅費交通費（用地）

S2Z0102XD

單第0 -0093 表

1

式 当り

[illegible]