

令和8年度

道路維持修繕事業

道路測量設計業務

仕様書

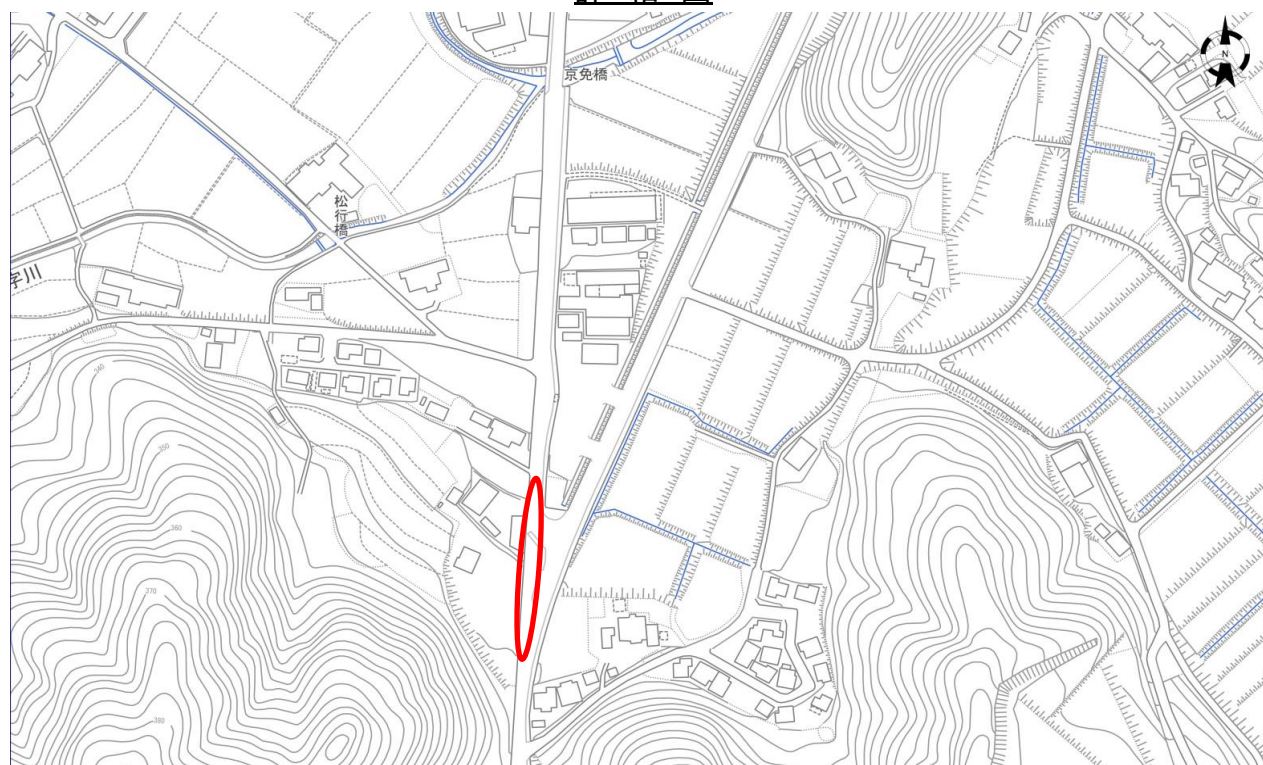
施 工 場 所 東広島市内一円

【山根排水路】

広域図

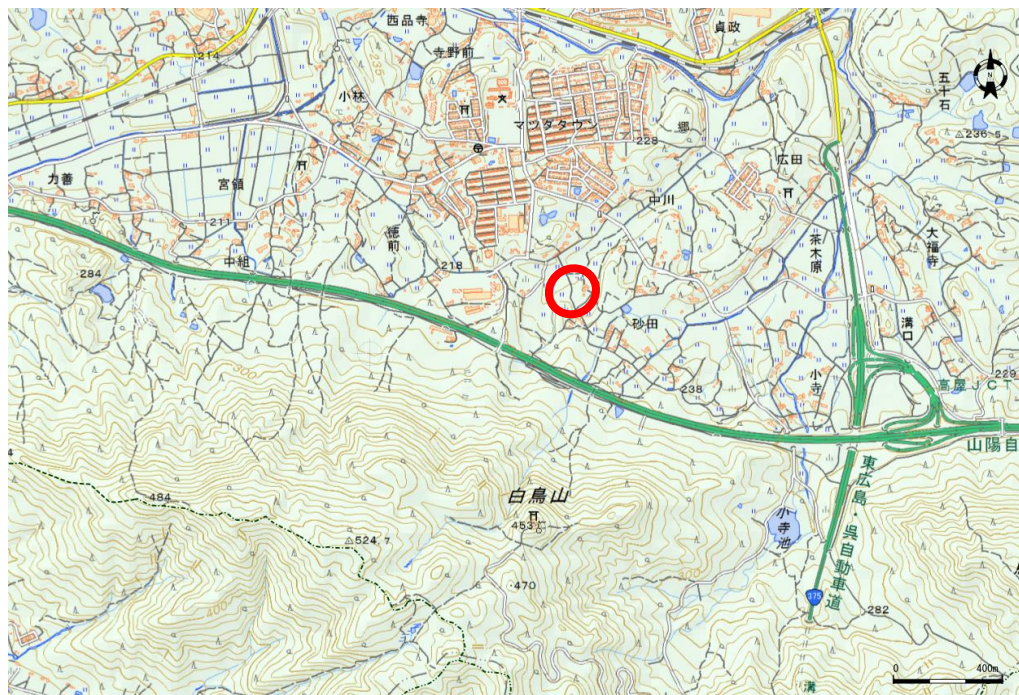


詳細図

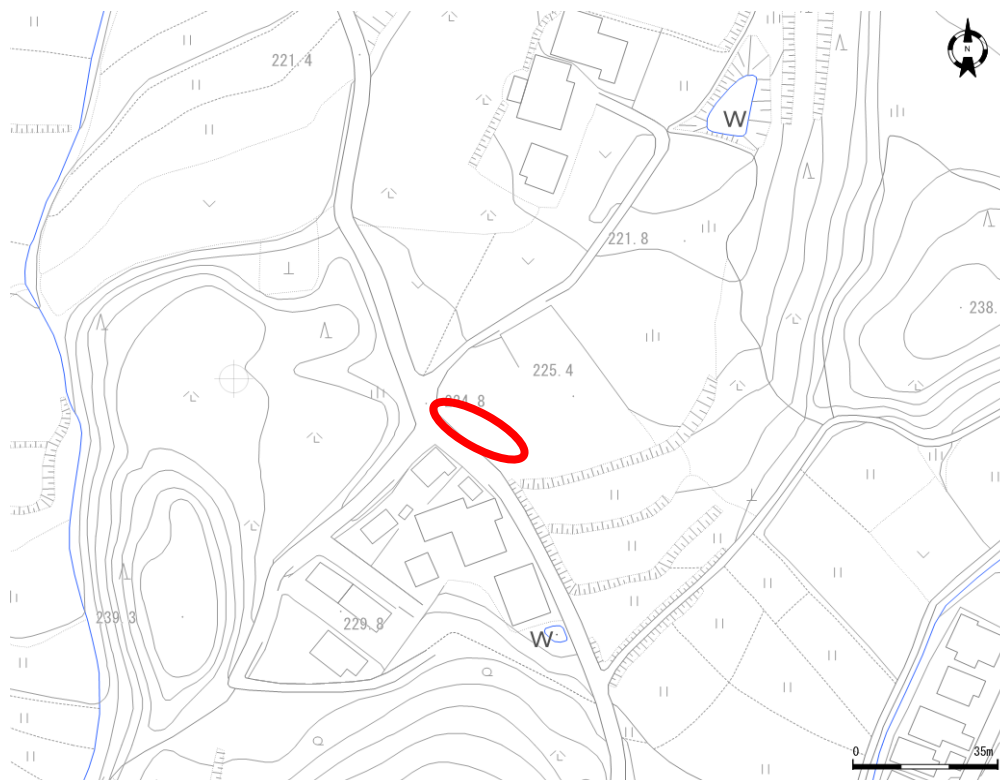


【郷12号線】

広域図



詳細図



【中島4号線】

広域図



詳細図

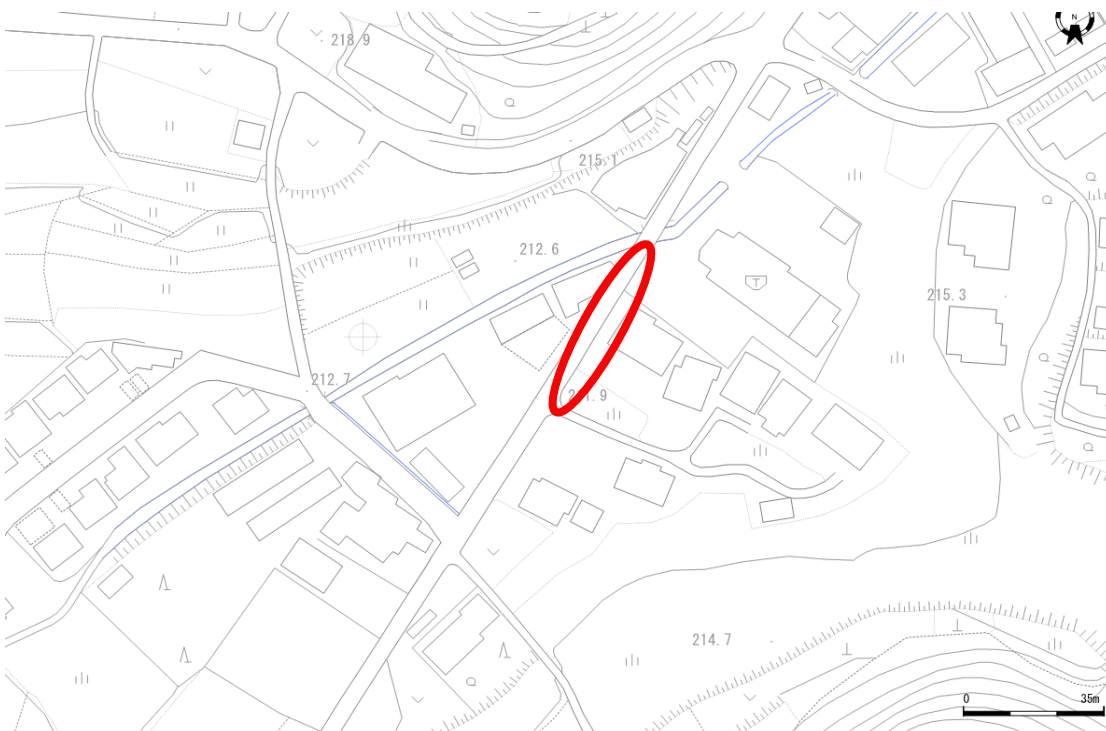


【中島白市線】

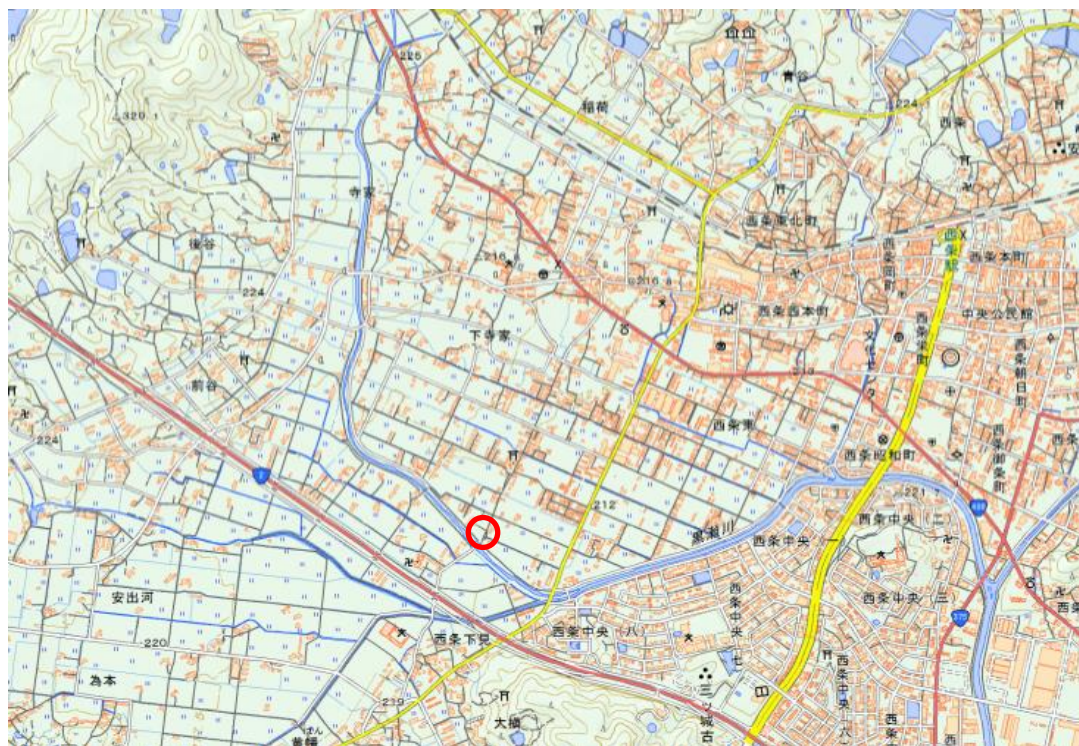
広域図



詳細図



広域図

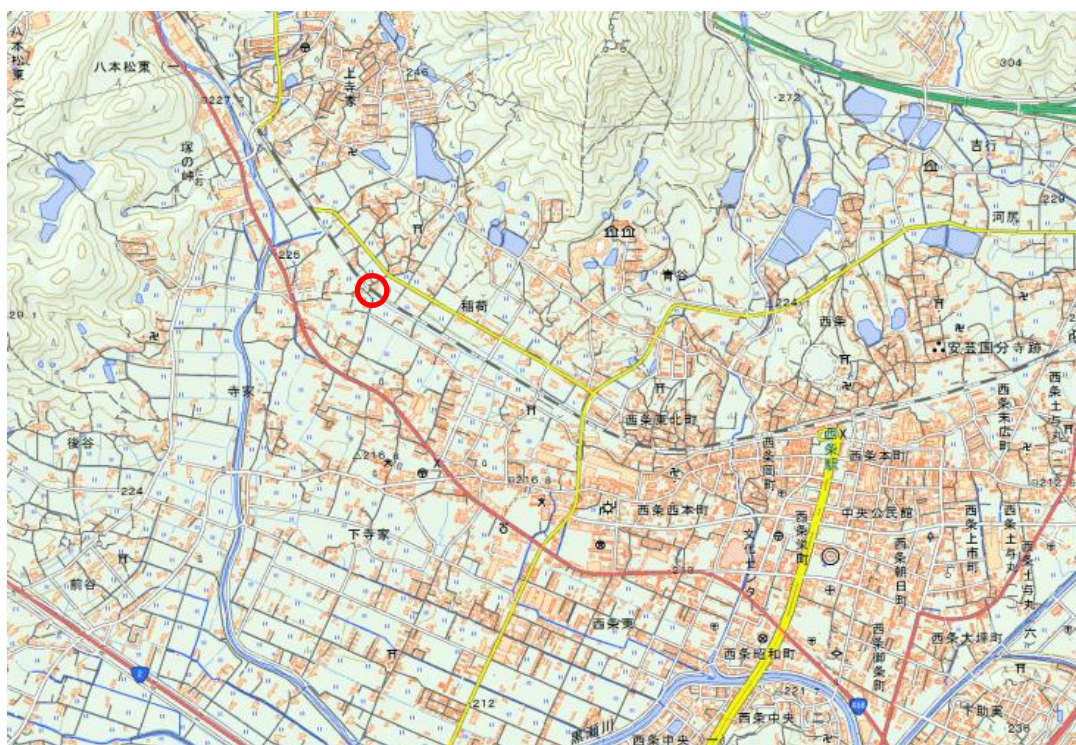


詳細図



【寺家南9号線】

広域図

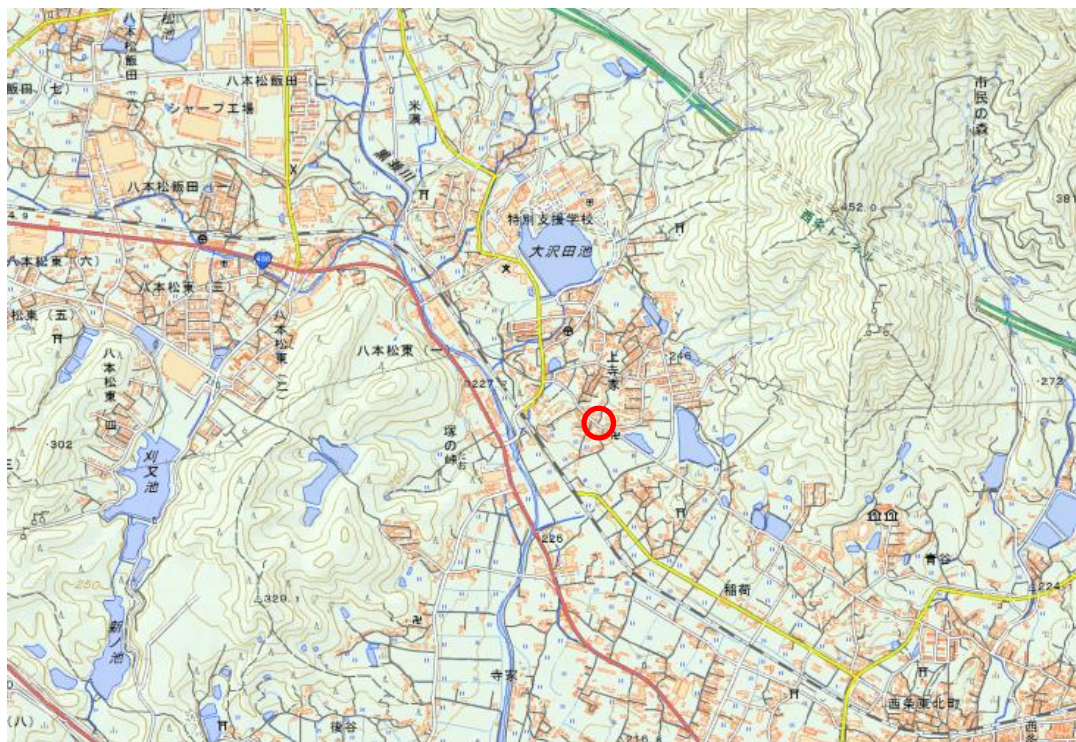


詳細図

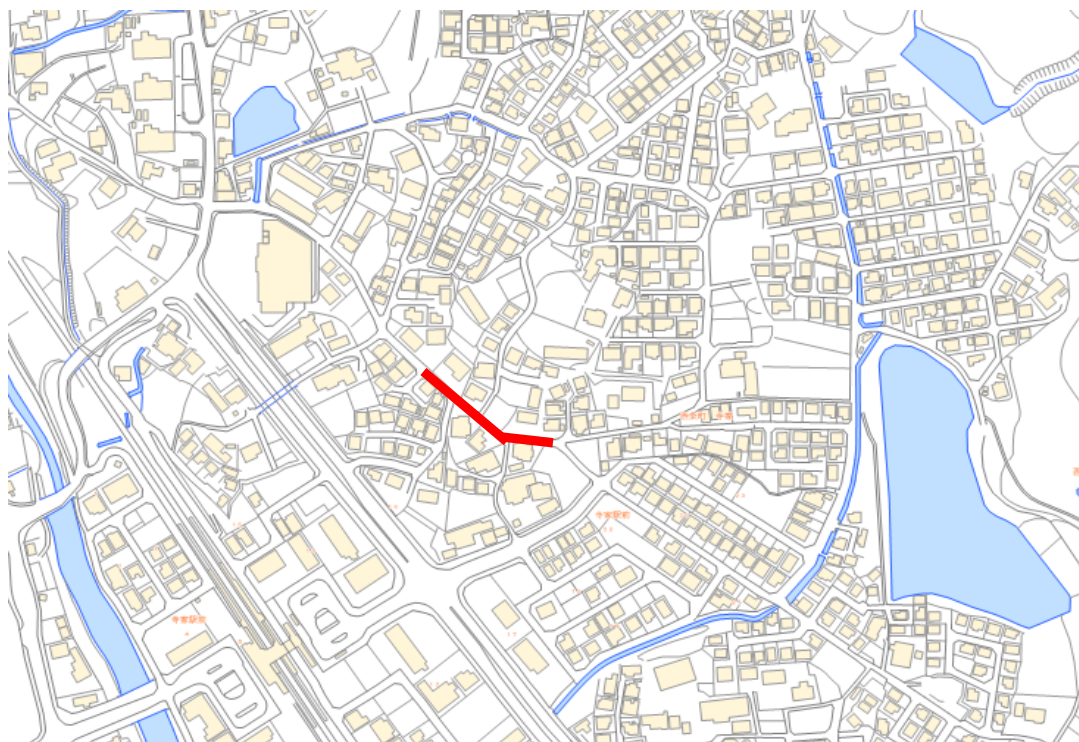


【諏訪10号線】

広 域 図



詳 細 図

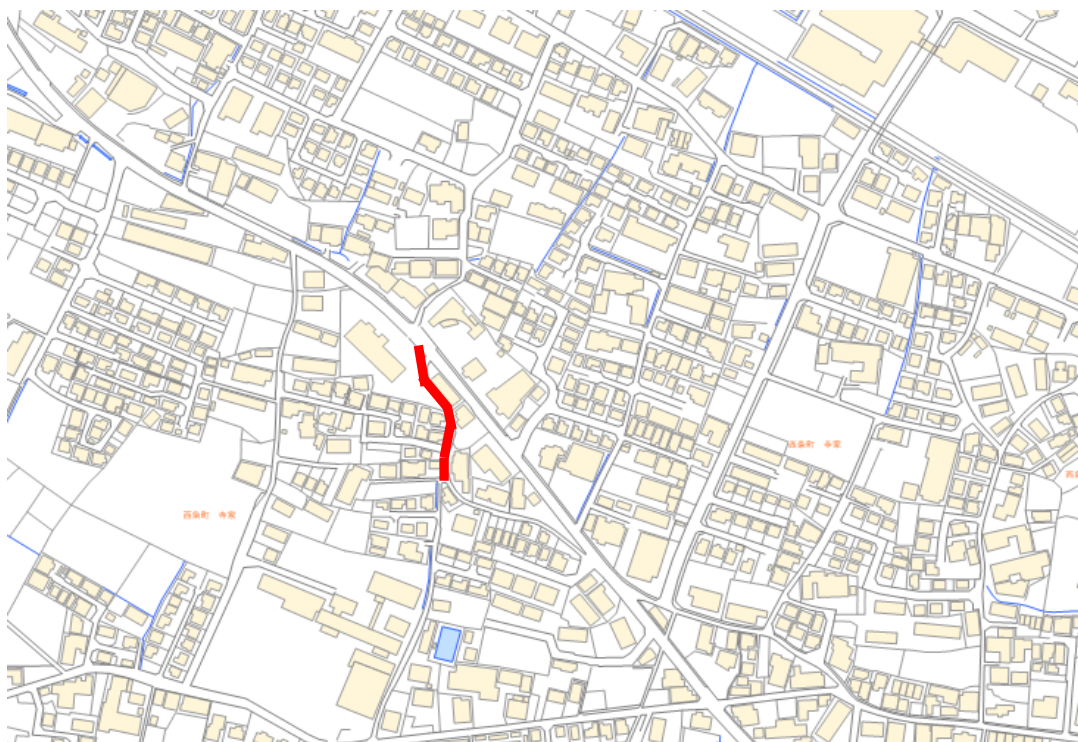


【寺家南15号線】

広域図

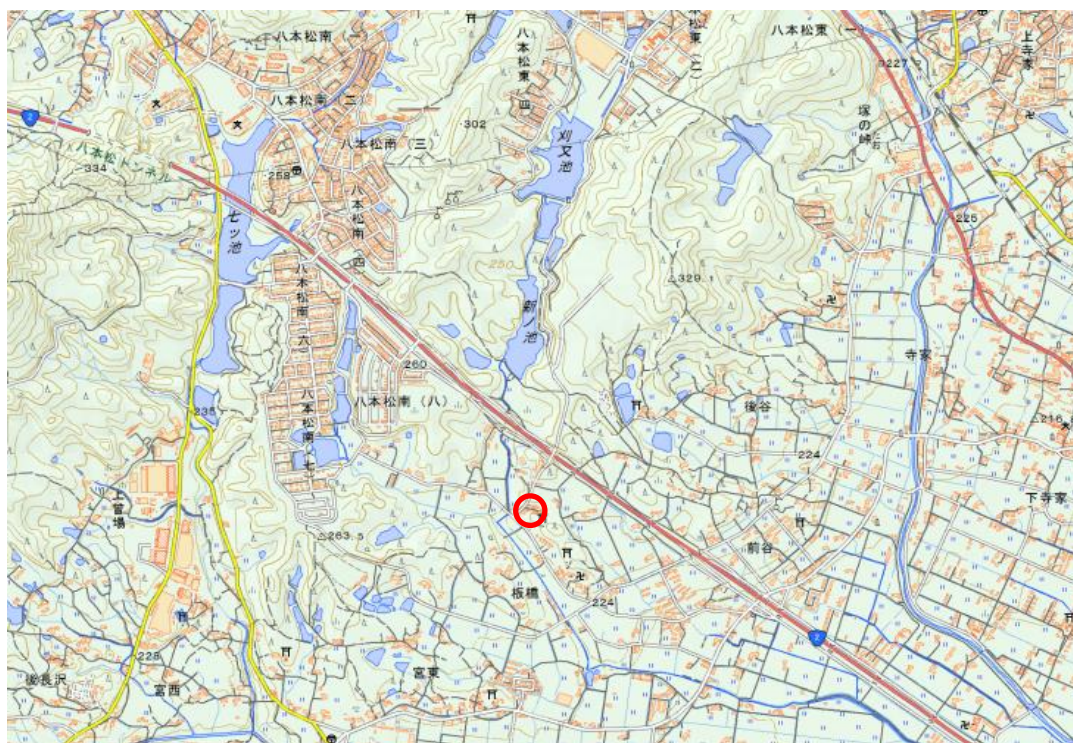


詳細図

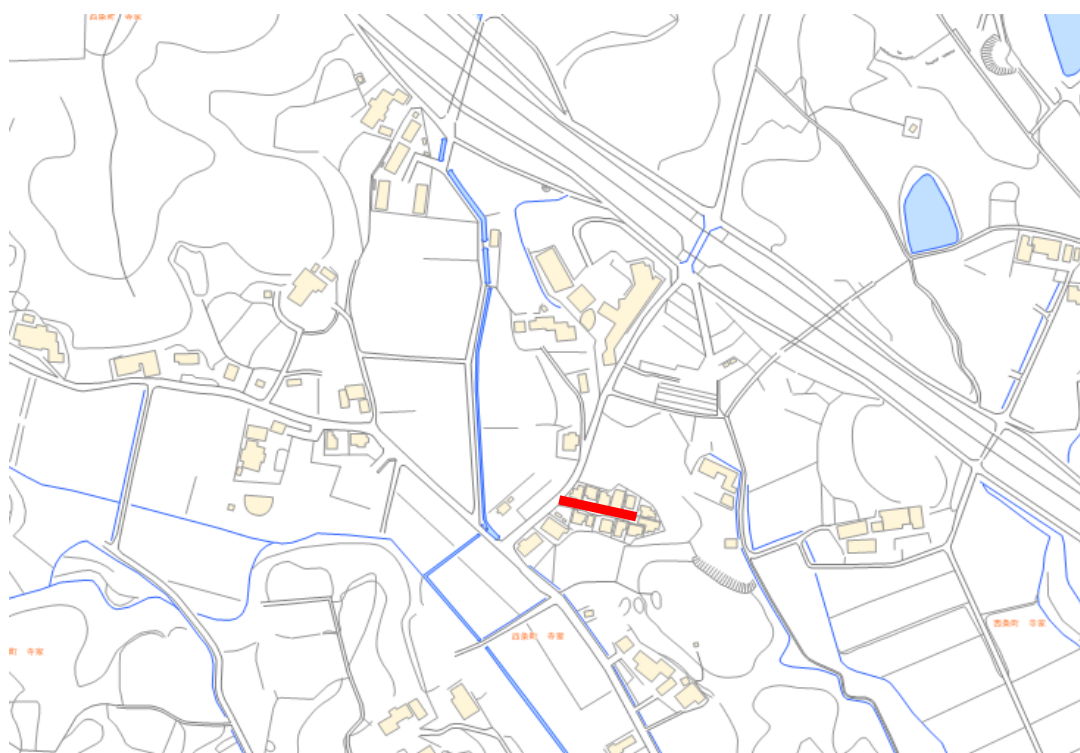


【寺家西44号線】

広域図

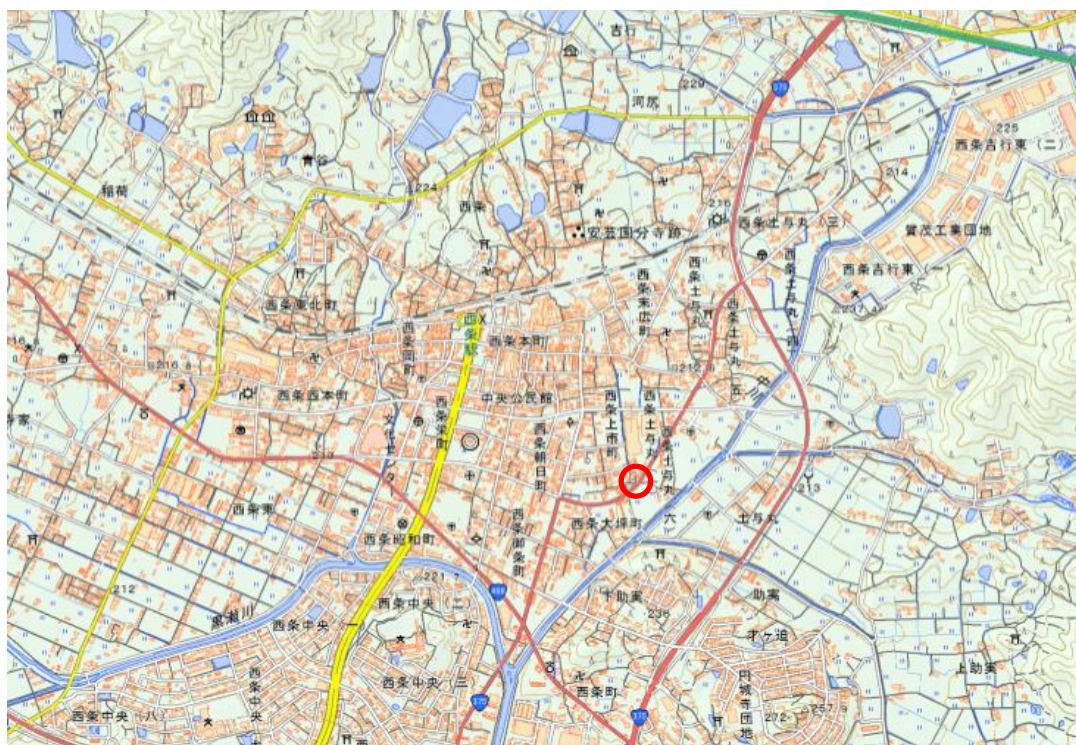


詳細図

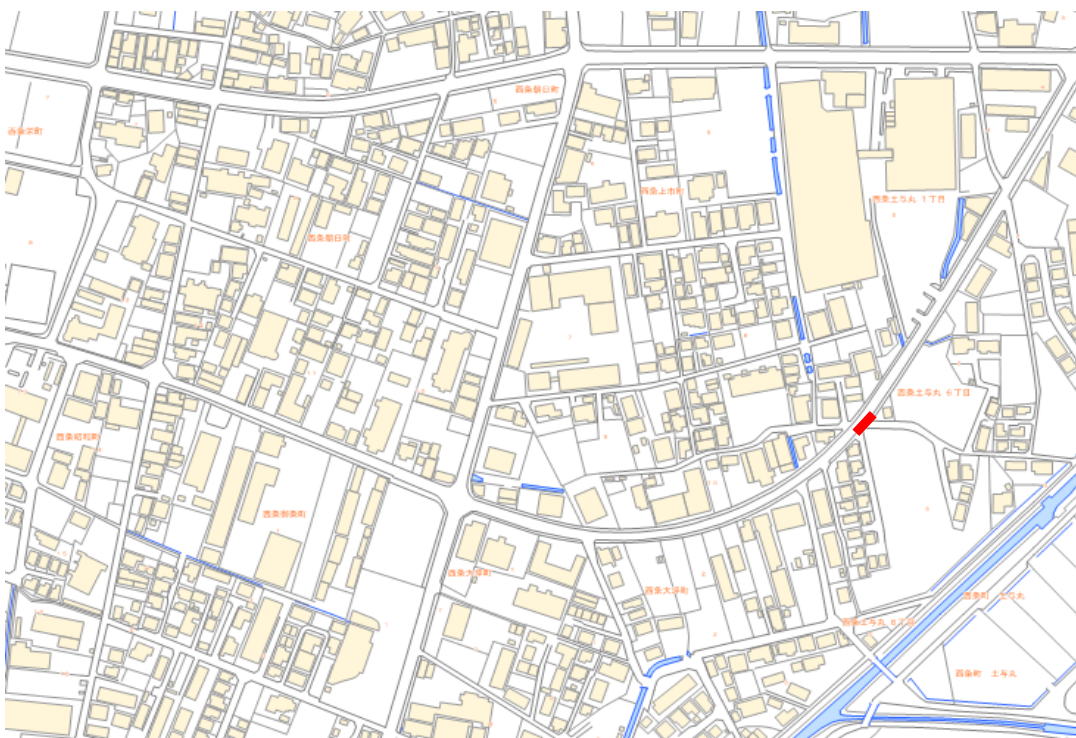


【土与丸御園宇線】

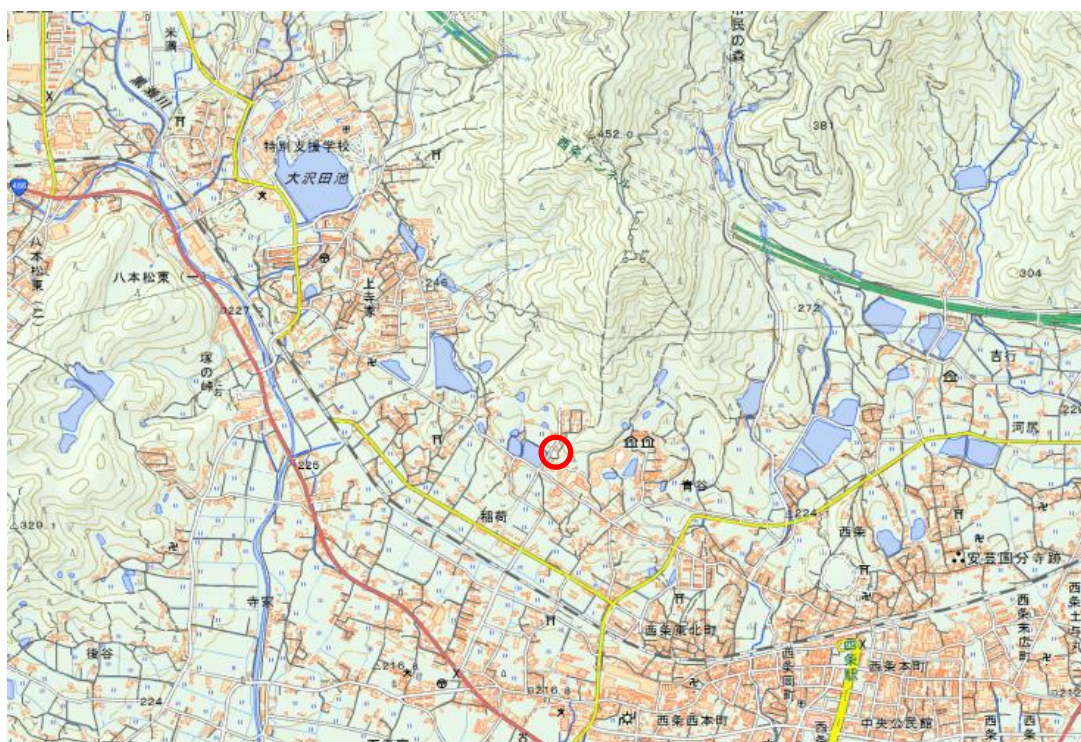
広域図



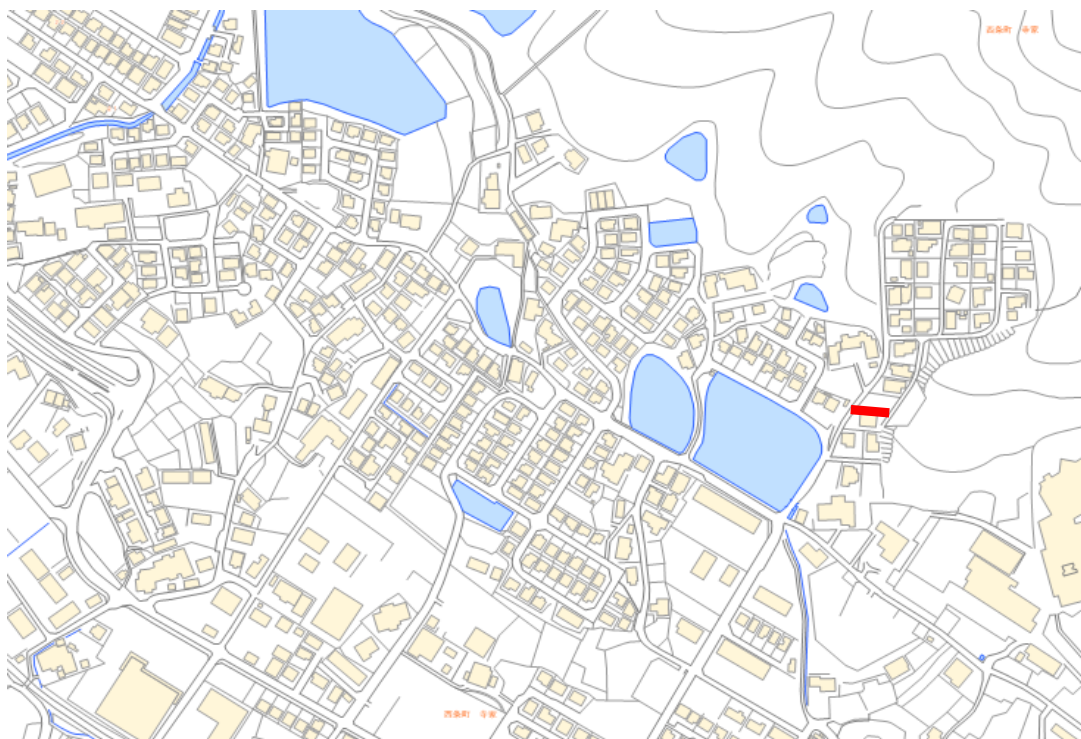
詳細図



広域図

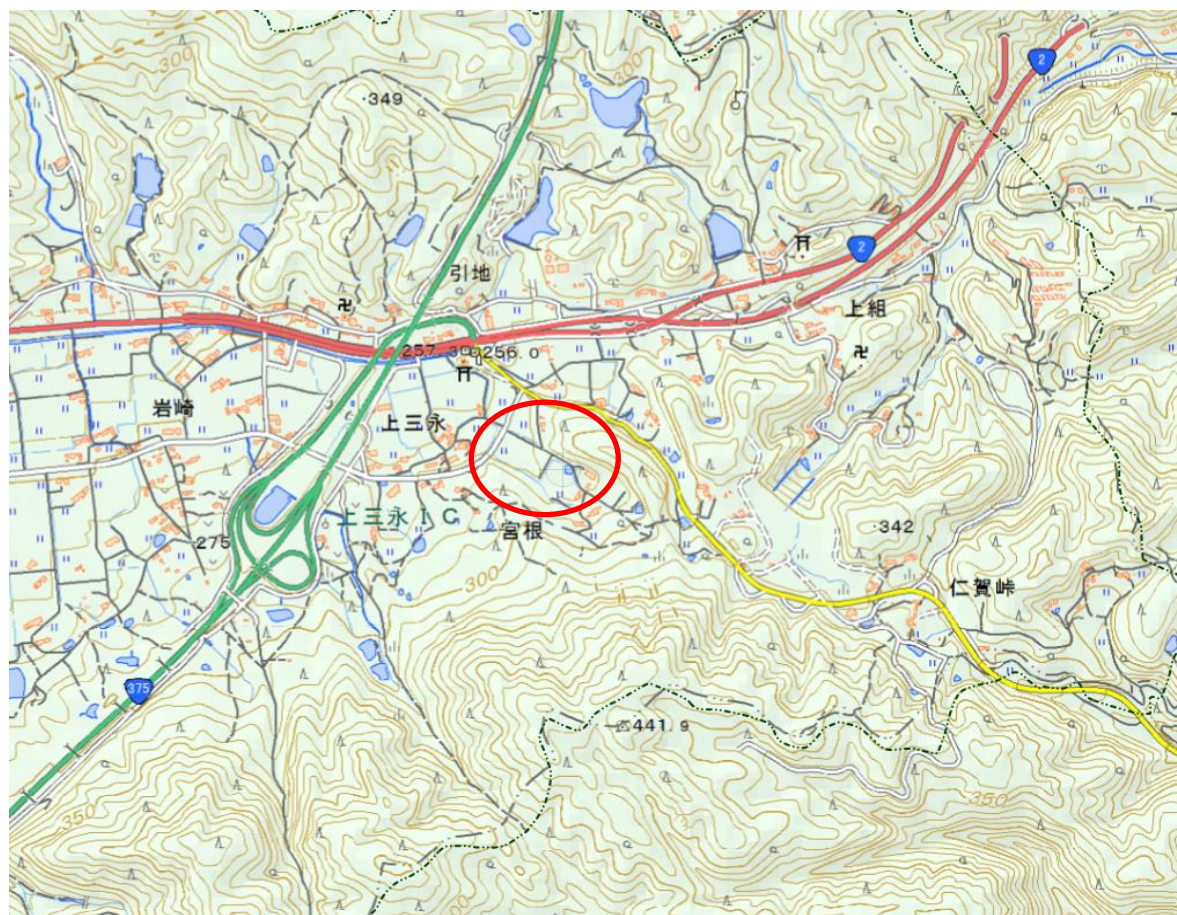


詳細図

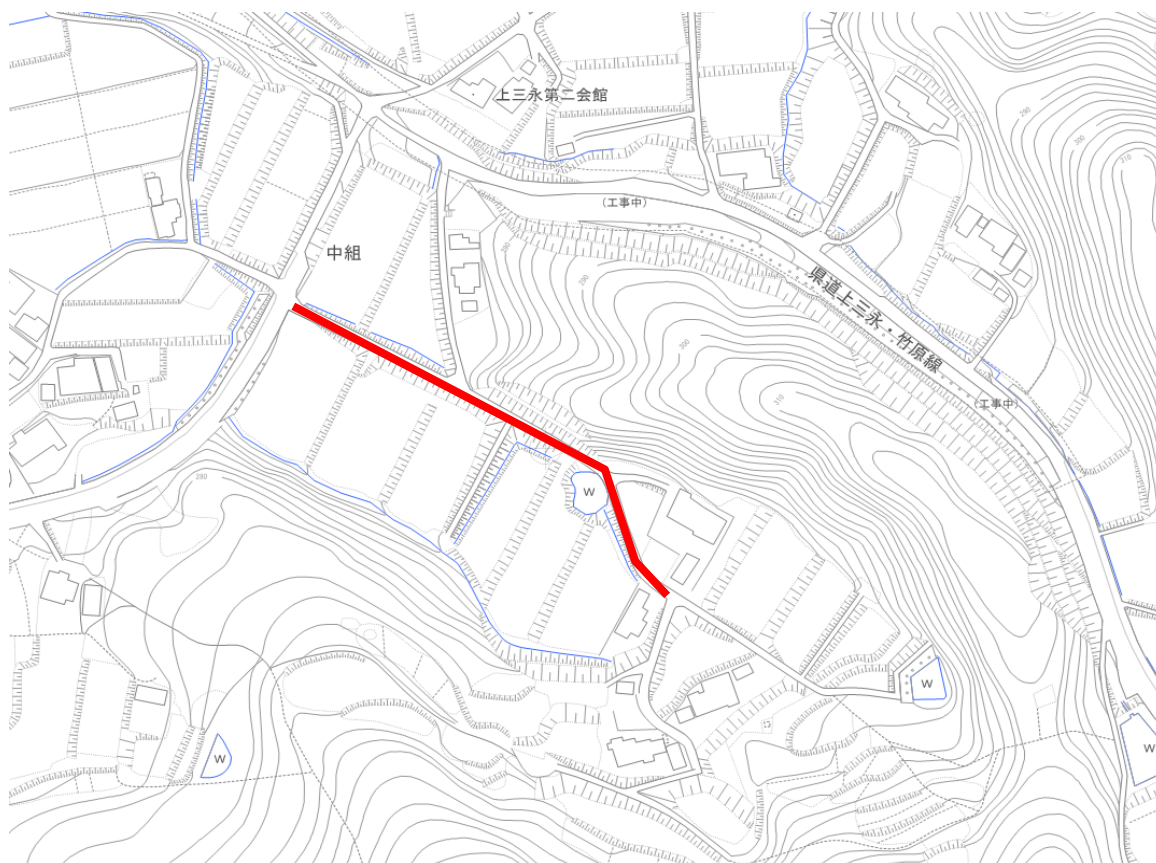


【上三永16号線】

広域図



詳細図



特 記 仕 様 書

本業務の実施に当たっては、広島県制定「設計業務等共通仕様書（令和 7 年 8 月）」、「測量業務共通仕様書（令和 7 年 8 月）」、「地質・土質調査業務共通仕様書（令和 7 年 8 月）」に基づいて実施しなければならない。

この場合においては、次のとおりとする。

1. 「広島県」とあるのは「東広島市」と読み替えるものとする。（ただし、「設計業務等共通仕様書」第 1 編第 1 章第 1 1 1 9 条、第 1 1 5 0 条、第 1 編第 2 章第 1 2 0 9 条第 1 2 項、「測量業務共通仕様書」第 1 章第 1 0 5 条、第 1 2 0 条、第 1 5 6 条、「地質・土質調査業務共通仕様書」第 1 章第 1 2 0 条及び第 1 5 3 条においては読み替えないものとする。）
2. 「契約規則第 2 条第 1 項」とあるのは「東広島市契約規則第 2 条第 1 項」と読み替えるものとする。
3. 「契約約款 6 条」とあるのは「東広島市業務委託契約約款（以下「市契約約款」という。）第 5 条」、「契約約款 7 条」とあるのは「市契約約款第 6 条」、「契約約款 8 条」とあるのは「市契約約款第 7 条」、「契約約款 9 条」とあるのは「市契約約款第 8 条」、「契約約款 1 0 条」とあるのは「市契約約款第 9 条」、「契約約款 1 1 条」とあるのは「市契約約款第 1 0 条」、「契約約款 1 2 条」とあるのは「市契約約款第 1 1 条」、「契約約款 1 3 条」とあるのは「市契約約款第 1 2 条」、「契約約款 1 5 条」とあるのは「市契約約款第 1 4 条」、「契約約款 1 8 条」とあるのは「市契約約款第 1 7 条」、「契約約款 1 9 条」とあるのは「市契約約款第 1 8 条」、「契約約款 2 0 条」とあるのは「市契約約款第 1 9 条」、「契約約款 2 1 条」とあるのは「市契約約款第 2 0 条」、「契約約款 2 2 条」とあるのは「市契約約款第 2 1 条」、「契約約款 2 3 条」とあるのは「市契約約款第 2 2 条」、「契約約款 2 7 条」とあるのは「市契約約款第 2 6 条」、「契約約款 2 8 条」とあるのは「市契約約款第 2 7 条」、「契約約款 2 9 条」とあるのは「市契約約款第 2 8 条」、「契約約款 3 0 条」とあるのは「市契約約款第 2 9 条」、「契約約款 3 1 条」とあるのは「市契約約款第 3 0 条」、「契約約款 3 3 条」とあるのは「市契約約款第 3 2 条」、「契約約款 4 0 条」とあるのは「市契約約款第 3 9 条」と読み替えるものとする。

4. その他

編	章	節	条	見 出 し	項	特 記 及 び 追 加 仕 様 事 項
—	—	—	—	前払金		契約金額が 50 万円以上の委託業務の場合は前払金を請求することができる。 前払金は契約金額の 30%以内とする。 その他、前金払の適用は、次の要領による。 業務委託代金前金払実施要領
設計業務等共通仕様書						
1	1	1	1101	適用	1	「広島県土木建築局」とあるのは「東広島市」と読み替えるものとする。
1	1	1	1117	成果物の提出	4	適用しない。
1	1	1	1136	低入札価格調査制度		適用しない。
1	1	2	1146	業務成績評定		適用しない。
1	1	2	1147	情報共有システム		適用しない。
1	1	2	1148	総合評価落札方式		適用しない。

測量業務共通仕様書						
	1	1	101	適用	1	「広島県土木建築局」とあるのは「東広島市」と読み替えるものとする。
	1	1	118	成果物の提出	4	適用しない。
	1	1	137	低入札価格調査制度		適用しない。
	1	2	150	成果物の提出	2	適用しない。
	1	2	152	業務成績評価		適用しない。
	1	2	153	情報共有システム		適用しない。
	1	2	154	総合評価落札方式		適用しない。
地質・土質調査業務共通仕様書						
	1	1	101	適用	1	「広島県土木建築局」とあるのは「東広島市」と読み替えるものとする。
	1	1	118	成果物の提出	4	適用しない。
	1	1	137	低入札価格調査制度		適用しない。
	1	2	147	成果物の提出	1(2)から2まで	適用しない。
	1	2	149	業務成績評価		適用しない。
	1	2	150	情報共有システム		適用しない。
	1	2	151	総合評価落札方式		適用しない。

用地測量特記事項

受注者が土地家屋調査士又は土地家屋調査士法人の場合は第 1 条の規定を適用し、受注者が第 1 条の規定を適用されない場合は第 2 条の規定を適用する。

第 1 条

- 1 受注者は、契約の履行に当たっては、次の関係法規等を遵守しなければならない。
 - (1) 東広島市契約規則
 - (2) 土地収用法
 - (3) 測量法
 - (4) 土地家屋調査士法
 - (5) 不動産登記法
 - (6) 民法
 - (7) その他関係法規
- 2 受注者は、業務委託契約書（業務委託契約約款、仕様書を含む。）に準拠し、用地測量等上の必要があると認められる区域（以下「調査区域」という。）内の土地等の権利者等（以下「関係人」という。）及び関係のある他の官公署と協調を保ち、調査職員の指示を受けて、正確かつ誠実に用地測量等を行わなければならない。
- 3 業務委託契約約款第 1 条第 2 項に掲げる成果物は、次のものとし、その提出部数は原本及び正本 1 部、副本 1 部とする。なお、製本については、調査職員の指示によるものとする。
 - (1) 立会証明書
 - (2) 経過記録簿
 - (3) 境界写真台帳
 - (4) 用地計画図
 - (5) 用地実測平面図（道路中心線測点明記）
 - (6) 面積丈量図
 - (7) 座標値計算書
 - (8) 実地調査書
 - (9) 登記用図面
 - (10) その他登記の手続きに必要な添付書類
- 4 受注者は、用地測量等に着手する前に調査区域の現地踏査を行い、土地及び建物等の概況を把握しなければならない。
- 5 用地測量等のために他人の占有する土地、建物又は工作物に立ち入ろうとする場合に必要となる当該土地、建物等の占有者の同意を得る場合において、業務委託契約約款第 1 2 条の規定にかかわらず、受注者が直接同意を得ることができる。
- 6 用地測量等のために障害物を伐採する必要がある場合に必要となる当該関係人の同意を得る場合において、業務委託契約約款第 1 1 条の規定にかかわらず、受注者が直接同意を得ることができる。
- 7 受注者は、前 2 項の規定による同意を得ることができない場合は、調査職員に報告して、その指示を受けなければならない。
- 8 用地測量等のため、現地に立ち入ろうとする者は、日出前又は日没後は、宅地又は

垣、柵等で囲まれた土地に立ち入ってはならない。

- 9 受注者は、調査区域内の土地について、管轄登記所の土地登記簿により調査を行い、必要に応じて土地登記簿謄抄本の交付を受ける。また、当該土地に関する地図の転写を行い、登記の手続きに必要な事項を記載する。
- 10 受注者は、あらかじめ用地幅杭及び境界杭の位置を確認し、各筆ごとに測量するとともに、境界杭を打設するものとする。
- 11 受注者は、調査区域内の各境界点に関する関係人を現地に招集し、境界点の立会いを行い、関連する関係人の同意を得るものとする。
- 12 受注者は、現地調査及び境界確認の結果、地図が存在しない地区及び現況と地図が一致しない地区等で、地図訂正を必要とする場合は、直ちにその内容を調査職員に報告しなければならない。
- 13 受注者は、調査職員の指示に従い、地図訂正のために必要と認められる必要最小限度の範囲まで権利調査及び用地測量を行い、地図訂正に必要な関係書類の作成を行うものとする。
- 14 受注者は、前項の地図訂正のために調査区域外の土地所有者等関係者の立会いを必要とする場合は、調査職員の指示に従い、これらの者の立会いを求めるものとする。
- 15 受注者は、用地測量等においての土地等の権利者等との接触に当たっては、土地家屋調査士法（昭和25年7月31日法律228号）第2条に則り、公正かつ誠実に業務を行うものとする。
- 16 接触の結果において、関係人の承諾が得られない場合は、速やかに調査職員に経過記録簿を提出し、指示を受けるものとする。
- 17 接触を行った場合は、全て経過記録簿に記入するものとする。

第2条

受注者は、登記申請に必要な土地の調査、測量及び地積測量図の作成等に従事するものとして、土地家屋調査士法第8条第1項の規定により登録を受けた土地家屋調査士を充てなければならない。

(別記様式1)

特記事項 (管理技術者及び照査技術者の選任)

この業務については、次のとおり管理技術者及び照査技術者を定めることが必要である。

業 務 名	令和8年度 道路維持修繕事業 道路測量設計業務
委託業務場所	東広島市内一円

○印がある部分の技術者が必要である。

なお当該技術者は、別に定めのない限り、配置時点で直接的かつ恒常的な雇用関係（所属する会社との間に第三者の介入する余地の無い雇用に関する一定の権利義務関係が開札日前（随意契約にあつては見積書提出日前）までに連続して3か月以上存在すること）にある者とする。

業 務 の 種 類	管 理 技 術 者	照 査 技 術 者
設 計 業 務	() (資格要件は別表参照)	() (資格要件は別表参照)
	(○) (資格は問わない)	() (資格は問わない)
測 量 業 務	() (資格要件は別表参照)	() (資格要件は別表参照)
地質及び土質調査業務	() (資格要件は別表参照)	() (資格要件は別表参照)
用地調査等業務	() (資格要件は別表参照)	() (資格要件は別表参照)
建築設計等業務	() (資格要件は別表参照)	() (資格要件は別表参照)

管理（照査）技術者の履行期間途中での交代は、管理（照査）技術者の死亡、傷病または退職等、真にやむを得ない場合を除き原則認めない。その場合であっても、交代前後における管理（照査）技術者の技術力が同等以上に確保されなければならない。

(注) 必要とする技術者の欄に、○を付して使用のこと。

(別表)

委託業務	管理技術者及び照査技術者の資格要件			
設計業務	(1) 技術士又はビルコンサルタントマネージャー(RCCM)の資格保有者			
	設計業務の種類	技 術 士	R C C M	添付書類
	河川・砂防 及び海岸・海洋	技術士法（昭和58年法律 第25号）第4条に定める 技術部門のうち「建設部門」 に該当する資格	左記「設 計業務の 種類」ご とのRCCM の資格	技術士登 録等証明 書 又 は RCCM の資 格証の写 し
	港湾及び空港			
	電力土木			
	道 路			
	鉄 道			
	造 園			
	都市計画及び 地方計画			
	土質及び基礎			
	鋼構造及び コンクリート			
	トンネル			
	施工計画・施工 設備及び積算			
	建設環境			
	上水道及び 工業用水道	上記法に定める技術部門 「上下水道部門」に該当す る資格		
	下 水 道			
	農業土木	上記法に定める技術部門 「農業部門」に該当する資 格		
	森林土木	上記法に定める技術部門 「森林部門」に該当する資 格		
	水産土木	上記法に定める技術部門 「水産部門」に該当する資 格		
	廃棄物	上記法に定める技術部門 「衛生工学部門」に該当す る資格		
	地質	上記法に定める技術部門 「応用理学部門」に該当す る資格		

	<table><tr><td>機械</td><td>上記法に定める技術部門「機械部門」に該当する資格</td></tr><tr><td>電気電子</td><td>上記法に定める技術部門「電気電子部門」に該当する資格</td></tr></table>	機械	上記法に定める技術部門「機械部門」に該当する資格	電気電子	上記法に定める技術部門「電気電子部門」に該当する資格		
機械	上記法に定める技術部門「機械部門」に該当する資格						
電気電子	上記法に定める技術部門「電気電子部門」に該当する資格						
	<p>(2) (1) と同等の能力と経験を有する技術者 (同上。この場合は、業務の種類を問わず以下の要件を満たせばよい。)</p> <p>【添付書類】 実務経歴書</p> <p>① 学校教育法 (昭和 22 年法律第 26 号) による大学 (旧大学令による大学を含む。) 又は高等専門学校 (旧専門学校令による専門学校を含む。) の土木工学又は同等の工学に関する科目 (橋梁工学、土質工学、河川工学、海岸工学、構造力学、材料工学、水理学、道路・鉄道工学、コンクリート工学、都市計画及び地方計画、その他農業土木、森林土木に関する学科を含む。以下同じ。) を習得し、建設コンサルタント等業務 (建設事業の計画・調査・立案・助言及び建設工事の設計・管理業務に従事又はこれを監理することをいう。以下同じ。) に 20 年以上の実務経験を有する者</p> <p>② 学校教育法による高等学校の土木工学又は同等の工学に関する科目を習得し、建設コンサルタント等業務に 22 年以上の実務経験を有する者</p> <p>③ その他の者にあつては、建設コンサルタント等業務に 25 年以上の実務経験を有する者</p>						
測量業務	<p>『測量業務共通仕様書 (広島県)』に規定する「管理技術者」又は「土地家屋調査士」であり、高度な技術と十分な実務経験を有する者</p> <p>【添付書類】 資格証の写し又は土地家屋調査士登録証明書の写し</p>						
地質及び土質調査業務	<p>『地質・土質調査業務共通仕様書 (広島県)』に規定する「管理技術者」とし、業務の履行にあたり、技術上の管理を行うに必要な能力と経験を有する者。</p>						
用地調査等業務	<p>『用地調査等共通仕様書 (広島県)』に規定する「管理技術者」 (資格要件は次のいずれかに該当する者)</p> <p>(1) 主たる補償業務 (補償コンサルタント登録規程第 2 条に規定する登録部門、(土地調査、土地評価、物件、機械工作物、営業補償・特殊補償、事業損失、補償関連、総合補償) のいずれかに係る補償業務。以下同じ。) に関し 7 年以上の実務経験を有する者</p> <p>【添付書類】 実務経歴書</p> <p>(2) 主たる補償業務に関する補償業務管理士 (一般社団法人日本補償コンサルタント協会の補償業務管理士研修及び検定試験実施規程第 14 条の規定による補償業務管理士登録台帳に登録されている者をいう。)</p>						

	<p>【添付書類】登録証の写し</p> <p>(3) 補償コンサルタント登録規程第3条第1号に規定する補償業務の管理をつかさどる専任の者（補償業務管理者）</p> <p>【添付書類】登録に当たり交付される補償コンサルタント登録済みを証する書面の写し（登録部門に係る補償業務管理者の氏名が記載されたもの）</p> <p>(4) 補償業務全般に関する指導監督的実務の経験3年以上を含む20年以上の実務の経験を有する者</p> <p>【添付書類】実務経歴書</p>
建築設計 等 業 務	<p>『公共建築設計業務委託共通仕様書（一般社団法人公共建築協会）』に規定する「管理技術者」とし、管理技術者の資格要件は、特記事項に定める。</p> <p>【添付書類】資格証の写し</p>

特 約 事 項

1 債務負担行為に係る契約の特則

- (1) 業務委託契約約款（以下「約款」という。）において、各会計年度における業務委託料の支払限度額（以下「支払限度額」という。）は、次のとおりとする。

令和7年度	0円
令和8年度	残額

- (2) 支払限度額に対応する各会計年度の出来高予定額は、次のとおりである。

令和7年度	0円
令和8年度	残額

- (3) 発注者は、予算上の都合その他の必要があるときは、支払限度額及び前項の出来高予定額を変更することができる。

2 債務負担行為に係る契約の前金払の特則

- (1) 約款第33条及び約款第34条の規定の適用について、約款第33条中「契約書記載の履行期限」とあるのは「契約書記載の履行期限（最終の会計年度以外の会計年度にあっては、各会計年度末）」と、同条及び約款第34条中「業務委託料」とあるのは「当該会計年度の出来高予定額」とする。ただし、受注者は、発注者の予算の執行が可能となる時期以前に前払金の支払を請求することはできない。

- (2) 前号の規定にかかわらず、当該契約において発注者は契約会計年度について前払金を支払わないこととし、受注者は、契約会計年度について前払金の支払を請求することができない。

- (3) 第1号の場合において、前会計年度末における業務委託出来高相当額が前会計年度までの出来高予定額に達しないときは、受注者は、業務委託出来高相当額が前会計年度までの出来高予定額に達するまで当該会計年度の前払金の支払を請求することができない。

3 債務負担行為に係る契約の部分払の特則

- (1) 各会計年度において、部分払を請求できる回数は、次のとおりとする。

令和7年度	0回
令和8年度	契約約款36条第2項に規定する受注者の承諾があった場合につき1回

測量業務費 内訳表

費目・工種・施工名称など		数量	単位	単価	金額	備考
測量業務費						
測量業務標準歩掛						
		1	式			
共通						
		1	式			
打合せ等						
		1	式			
打合せ協議						
		1	式			
打合せ						
		1	業務			
道路維持修繕事業						
		1	式			
基準点測量						
		1	式			
4級基準点測量						
		1	式			

測量業務費 内訳表

費目・工種・施工名称など		数量	単位	単価	金額	備考
4級基準点測量(永久標識設置なし)						
		1	式			
4級基準点測量 新点36点 永久標識設置なし・伐採なし						
		36	点			
路線測量						
		1	式			
路線測量						
		1	式			
作業計画						
		1	式			
路線測量(作業計画) 測量延長 1.19km						
		1	業務			
現地踏査						
		1	式			
現地踏査 耕地/平地						
		1.19	km			
中心線測量						
		1	式			

測量業務費 内訳表

頁0 -0003

費目・工種・施工名称など		数量	単位	単価	金額	備考
	路線測量(中心線測量) 交通量 0～1,000台未満/12時間 単曲線換算曲線数0					
		1.19	km			
仮BM設置測量						
		1	式			
仮BM設置測量 耕地/平地						
		1.19	km			
縦断測量						
		1	式			
路線測量(縦断測量) 耕地/平地						
		1.19	km			
横断測量						
		1	式			
路線測量(横断測量) 幅 45m未満 測定間隔 20m						
		1.19	km			
用地測量						
		1	式			
復元測量						
		1	式			

測量業務費 内訳表

費目・工種・施工名称など		数量	単位	単価	金額	備考
資料調査						
		1	式			
公図等の転写(地積測量図以外の公図等転写) 耕地(森林)						
		7.11	万m2			
公図等転写連続図作成(用地測量)						
		7.11	万m2			
復元測量						
		1	式			
復元測量(用地測量) 耕地(森林)						
		1.49	万m2			
境界確認 (用地測量) 耕地(森林)						
		1.49	万m2			
土地境界確認書作成(用地測量) 耕地(森林)						
		1.49	万m2			
境界測量						
		1	式			
用地境界仮杭設置(用地測量) 耕地(森林)						
		1.49	万m2			

測量業務費 内訳表

頁 0 - 0005

費目・工種・施工名称など	数量	単位	単価	金額	備考
境界点間測量					
	1	式			
境界点間測量 (用地測量) 耕地 (森林)					
	1.49	万m2			
面積計算					
	1	式			
面積計算 (用地測量) 耕地 (森林)					
	1.49	万m2			
用地実測図原図等の作成					
	1	式			
用地実測図原図作成 縮尺:1/500					
	1.49	万m2			
登記分筆図作成					
	14	筆			
登記分筆図作成 5 0 0 m ² 未満					
	5	筆			
登記分筆図作成 5 0 0 m ² 以上 2 0 0 0 m ² 未満					
	7	筆			

測量業務費 内訳表

費目・工種・施工名称など		数量	単位	単価	金額	備考
	登記分筆図作成 2 0 0 0 m ² 以上 4 0 0 0 m ² 未満					
		4	筆			
土地調書作成						
		14	筆			
土地調査書作成						
		14	筆			
現地測量						
		1	式			
現地測量						
		1	式			
現地測量						
		1	式			
現地測量 測量面積0.0356km ² 耕地/平地 縮尺 1/ 250						
		1	式			
人件費等・材料費・機械経費・技術管理費						
直接経費						

測量業務費 内訳表

費目・工種・施工名称など	数量	単位	単価	金額	備考
旅費交通費					
	1	式			
旅費交通費					
	1	式			
旅費交通費					
	1	式			
旅費交通費（測量）					
	1	式			
電子成果品作成費					
	1	式			
電子成果品作成費					
	1	式			
電子成果品作成費					
	1	式			
電子成果品作成費（測量）					
	1	式			
直接測量費					

測量業務費 内訳表

費目・工種・施工名称など		数量	単位	単価	金額	備考
諸経費	計算情報……					
	対象額……					
	率……					
業務価格						
消費税等相当額	計算情報……					
	対象額……					
	率……					
測量業務費						

設計業務費 内訳表

費目・工種・施工名称など		数量	単位	単価	金額	備考
設計業務費						
設計業務等標準歩掛						
		1	式			
共通						
		1	式			
打合せ等						
		1	式			
打合せ等						
		1	式			
打合せ 設計業務						
		1	業務			
修繕設計						
		1	式			
道路維持修繕						
		1	式			
道路修繕						
		300	m			

設計業務費 内訳表

費目・工種・施工名称など		数量	単位	単価	金額	備考
	道路修繕					
		300	m			
道路側溝修繕 流量検討有り						
	240	m				
道路側溝修繕（流量検討有り）						
	240	m				
道路側溝修繕 流量検討無し						
	465	m				
道路側溝修繕（流量検討無し）						
	465	m				
直接人件費						
直接経費						
旅費交通費						
	1	式				
旅費交通費						
	1	式				

設計業務費 内訳表

費目・工種・施工名称など	数量	単位	単価	金額	備考
旅費交通費					
	1	式			
旅費交通費（設計）					
	1	式			
電子成果品作成費					
	1	式			
電子成果品作成費					
	1	式			
電子成果品作成費					
	1	式			
電子成果品作成費(設計) 概略設計，予備設計及び詳細設計					
	1	式			
電子計算機使用料及び機械器具損料					
	1	式			
電子計算機使用料及び機械器具損料					
	1	式			
電子計算機使用料及び機械器具損料					
	1	式			

設計業務費 内訳表

費目・工種・施工名称など		数量	単位	単価	金額	備考
	電子計算機使用料（設計）					
		1	式			
直接原価						
その他原価	計算情報……					
	対象額……					
	率……					
間接原価						
業務原価						
一般管理費等	計算情報……					
	対象額……					
	率……					
業務価格						
消費税等相当額	計算情報……					
	対象額……					
	率……					
業務委託料						

設計業務費 内訳表

費目・工種・施工名称など		数量	単位	単価	金額	備考
業務価格計						
消費税相当額計	計算情報……					
	対象額……					
	率……					
業務費計						

参 考 図 書

業務名称 ： 令和８年度 道路維持修繕事業
道路測量設計業務

＜注意事項＞

- 1 本業務は、数量公開の対象業務です。
- 2 この数量書は適正な積算のための参考指標として数量を示すものです。
数量は参考数量であり、設計図書ではありません。内容の如何にかかわらず、契約上の拘束をするものではありません。

総括情報表

変更回数 適用単価地区 単価適用日	0 44 東広島市 00-08.01.01(0)		凡例 Co … コンクリート As … アスファルト DT … ダンプトラック BH … バックホウ CC … クローラクレーン TC … トラッククレーン RTC… ラフテレーンクレーン
諸経費体系	2 委託		
	当世代	前世代	
発注区分	41 建設コンサル		
建設技能労働者や交通誘導員等の現場労働者にかかる経費として、労務費のほか各種経費（法定福利費の事業者負担額，労務管理費，安全訓練等に要する費用等）が必要であり，本積算ではこれらを現場管理費等の一部として率計上している。			

測量業務費 内訳表

頁0 -0002

費目・工種・施工名称など	数量	単位	単価	金額	備考
測量業務費					X1000
測量業務標準歩掛					Y2A01 レベル1
共通	1	式			Y2A0101 レベル2
打合せ等	1	式			Y2A010101 レベル3
打合せ協議	1	式			Y2A01010101 レベル4
打合せ	1	式			SC010100010 00
道路維持修繕事業	1	業務			単第0 -0001 表
基準点測量	1	式			Y2A01 レベル1
4級基準点測量	1	式			Y2A0102 レベル2
	1	式			Y2A010204 レベル3

測量業務費 内訳表

頁0 -0003

費目・工種・施工名称など	数量	単位	単価	金額	備考
4級基準点測量(永久標識設置なし)	1	式			Y2A01020401 レベル4
4級基準点測量 新点36点 永久標識設置なし・伐採なし	36	点			SC006 00 単第0 -0002 表
路線測量	1	式			Y2A0104 レベル2
路線測量	1	式			Y2A010401 レベル3
作業計画	1	式			Y2A01040101 レベル4
路線測量(作業計画) 測量延長 1.19km	1	業務			SC082 00 単第0 -0003 表
現地踏査	1	式			Y2A01040102 レベル4
現地踏査 耕地/平地	1.19	km			SC070 00 単第0 -0004 表
中心線測量	1	式			Y2A01040107 レベル4

測量業務費 内訳表

頁0 -0004

費目・工種・施工名称など	数量	単位	単価	金額	備考
路線測量(中心線測量) 交通量 0～1,000台未満/12時間 単曲線換算曲線数0	1.19	km			SC072 00 単第0 -0005 表
仮BM設置測量	1	式			Y2A01040108レベル4
仮BM設置測量 耕地/平地	1.19	km			SC090 00 単第0 -0006 表
縦断測量	1	式			Y2A01040109レベル4
路線測量(縦断測量) 耕地/平地	1.19	km			SC074 00 単第0 -0007 表
横断測量	1	式			Y2A01040110レベル4
路線測量(横断測量) 幅 45m未満 測定間隔 20m	1.19	km			SC076 00 単第0 -0008 表
用地測量	1	式			Y2A0107 レベル2
復元測量	1	式			Y2A010701 レベル3

測量業務費 内訳表

頁0 -0005

費目・工種・施工名称など	数量	単位	単価	金額	備考
資料調査					Y2A01070102レベル4
	1	式			
公図等の転写(地積測量図以外の公図等転写) 耕地(森林)					SF104 00
	7.11	万m2			単第0 -0009 表
公図等転写連続図作成(用地測量)					SF109 00
	7.11	万m2			単第0 -0010 表
復元測量					Y2A01070103レベル4
	1	式			
復元測量(用地測量) 耕地(森林)					SF132 00
	1.49	万m2			単第0 -0011 表
境界確認(用地測量) 耕地(森林)					SF110 00
	1.49	万m2			単第0 -0012 表
土地境界確認書作成(用地測量) 耕地(森林)					SF111 00
	1.49	万m2			単第0 -0013 表
境界測量					Y2A01070104レベル4
	1	式			
用地境界仮杭設置(用地測量) 耕地(森林)					SF119 00
	1.49	万m2			単第0 -0014 表

測量業務費 内訳表

頁0 -0006

費目・工種・施工名称など	数量	単位	単価	金額	備考
境界点間測量					Y2A01070105レベル4
	1	式			
境界点間測量(用地測量) 耕地(森林)					SF117 00
	1.49	万m2			単第0 -0015 表
面積計算					Y2A01070106レベル4
	1	式			
面積計算(用地測量) 耕地(森林)					SF120 00
	1.49	万m2			単第0 -0016 表
用地実測図原図等の作成					Y2A01070107レベル4
	1	式			
用地実測図原図作成 縮尺:1/500					SF123 00
	1.49	万m2			単第0 -0017 表
登記分筆図作成					Y2A01070108レベル4
	14	筆			
登記分筆図作成 5 0 0 m ² 未満					SF248 00
	5	筆			単第0 -0018 表
登記分筆図作成 5 0 0 m ² 以上 2 0 0 0 m ² 未満					SF248 00
	7	筆			単第0 -0019 表

測量業務費 内訳表

頁0 -0007

費目・工種・施工名称など	数量	単位	単価	金額	備考
登記分筆図作成 2 0 0 0 m ² 以上 4 0 0 0 m ² 未満	4	筆			SF248 00 単第0 -0020 表
土地調書作成	14	筆			Y4999 レベル4
土地調査書作成	14	筆			SHDA0049 00 単第0 -0021 表
現地測量	1	式			Y2A0109 レベル2
現地測量	1	式			Y2A010901 レベル3
現地測量	1	式			Y2A01090102 レベル4
現地測量 測量面積0.0356km ² 耕 地/平 地 縮尺 1/ 250	1	式			SC000023 00 単第0 -0022 表
人件費等・材料費・機械経費・技術管理費					
直接経費					Z0001

測量業務費 内訳表

頁0 -0008

費目・工種・施工名称など	数量	単位	単価	金額	備考
旅費交通費					YZZ0101 レベル2
	1	式			
旅費交通費					YZZ010101 レベル3
	1	式			
旅費交通費					YZZ01010101 レベル4
	1	式			
旅費交通費(測量)					S2Z0101X1 00
	1	式			単第0 -0023 表
電子成果品作成費					YZZ0103 レベル2
	1	式			
電子成果品作成費					YZZ010301 レベル3
	1	式			
電子成果品作成費					YZZ01030101 レベル4
	1	式			
電子成果品作成費(測量)					S2Z0103X1 00
	1	式			単第0 -0024 表
* * 直接測量費 * *					

測量業務費 内訳表

頁0 -0009

[illegible]

設計業務費 内訳表

頁0 -0010

費目・工種・施工名称など	数量	単位	単価	金額	備考
設計業務費					X3000
設計業務等標準歩掛					Y2C02 レベル1
	1	式			
共通					Y2C0201 レベル2
	1	式			
打合せ等					Y2C020101 レベル3
	1	式			
打合せ等					Y2C02010101 レベル4
	1	式			
打合せ 設計業務					SA010100010 00
	1	業務			単第0 -0025 表
修繕設計					Y2999 レベル2
	1	式			
道路維持修繕					Y3999 レベル3
	1	式			
道路修繕					Y4999 レベル4
	300	m			

設計業務費 内訳表

頁0 -0011

費目・工種・施工名称など	数量	単位	単価	金額	備考
道路修繕					V0000000001 00
	300	m			単第0 -0026 表
道路側溝修繕 流量検討有り					Y4999 レベル4
	240	m			
道路側溝修繕（流量検討有り）					V0000000002 00
	240	m			単第0 -0027 表
道路側溝修繕 流量検討無し					Y4999 レベル4
	465	m			
道路側溝修繕（流量検討無し）					V0000000003 00
	465	m			単第0 -0028 表
* * 直接人件費 * *					
直接経費					Z0001
旅費交通費					YZZ0101 レベル2
	1	式			
旅費交通費					YZZ010101 レベル3
	1	式			

設計業務費 内訳表

頁0 -0012

費目・工種・施工名称など	数量	単位	単価	金額	備考
旅費交通費					YZZ01010101 レベル4
	1	式			
旅費交通費（設計）					S2Z0101X3 00
	1	式			単第0 -0029 表
電子成果品作成費					YZZ0102 レベル2
	1	式			
電子成果品作成費					YZZ010201 レベル3
	1	式			
電子成果品作成費					YZZ01020101 レベル4
	1	式			
電子成果品作成費(設計) 概略設計，予備設計及び詳細設計					S2Z0102X3 00
	1	式			単第0 -0030 表
電子計算機使用料及び機械器具損料					YZZ0103 レベル2
	1	式			
電子計算機使用料及び機械器具損料					YZZ010301 レベル3
	1	式			
電子計算機使用料及び機械器具損料					YZZ01030101 レベル4
	1	式			

設計業務費 内訳表

費目・工種・施工名称など	数量	単位	単価	金額	備考
電子計算機使用料（設計）					S2Z0103X3 00
	1	式			単第0 -0031 表
* * 直接原価 * *					
その他原価 計算情報..... 対象額..... 率.....					
* * 間接原価 * *					
* * 業務原価 * *					
一般管理費等 計算情報..... 対象額..... 率.....					
* * 業務価格 * *					
消費税等相当額 計算情報..... 対象額..... 率.....					
* * 業務委託料 * *					

設計業務費 内訳表

頁0 -0014

[illegible]

施工単価表

頁0 -0015

打合せ

SC010100010

單第0 -0001 表

1

業務 当り

[illegible]

施工単価表

頁0 -0016

4級基準点測量
新点36点 永久標識設置なし・伐採なし

SC006

単第0 -0002 表

1

点 当り

名称・規格など	数量	単位	単価	金額	備考
測量技師 (外業)	5.5	人			外業
測量技師補 (外業)	5.5	人			外業
測量助手 (外業)	7.0	人			外業
測量主任技師	1.0	人			内業
測量技師	2.5	人			内業
測量技師補	2.5	人			内業
測量助手	1.0	人			内業
直接人件費計					
機械経費	2.5	%			#01 直接人件費 × 率
材料費	2.0	%			#02 直接人件費 × 率
通信運搬費等	2.5	%			#03 直接人件費 × 率
精度管理費	9	%			#04 (直接人件費+機械経費) × 係数

施工単価表

頁0 -0017

4級基準点測量

SC006

單第0 -0002 表

新点36点 永久標識設置なし・伐採なし

点 当り

[illegible]

施工単価表

頁0 -0018

路線測量(作業計画)

SC082

單第0 -0003 表

1

業務 当り

測量延長 1.19km

[illegible]

施工単価表

現地踏査
耕地/平地

SC070

単第0 -0004 表

1

km 当り

名称・規格など	数量	単位	単価	金額	備考
測量技師 (外業)	1.6	人			外業
測量技師補 (外業)	1.4	人			外業
直接人件費計					
機械経費	1.5	%			#01 直接人件費×率
材料費	6.5	%			#02 直接人件費×率
変化率					
*** 単位当たり ***	1	km			
A=5 耕地/平地			C=3 交通量	0～1,000台未満/12時間	

施工単価表

路線測量(中心線測量)
交通量 0～1,000台未満/12時間

SC072
単曲線換算曲線数0

単第0 -0005 表

1 km 当り

名称・規格など	数量	単位	単価	金額	備考
測量技師 (外業)	2.5	人			外業
測量技師補 (外業)	2.8	人			外業
測量助手 (外業)	2.2	人			外業
測量技師	1.8	人			内業
測量技師補	1.8	人			内業
直接人件費計					
機械経費	4.0	%			#01 直接人件費×率
材料費	5.5	%			#02 直接人件費×率
精度管理費	10	%			#03 (直接人件費+機械経費)×係数
変化率					
*** 単位当たり ***	1	km			
A=5 耕地/平地 D=1 単曲線換算曲線数0			C=3 E=2	交通量 0～1,000台未満/12時間 測点間隔 20m	

施工単価表

頁0 -0021

路線測量(中心線測量)

交通量 0 ~ 1,000台未満/12時間

SC072

單曲線換算曲線数0

單第0 -0005 表

km 当り

[illegible]

施工単価表

仮BM設置測量
耕地/平地

SC090

単第0 -0006 表

1

km 当り

名称・規格など	数量	単位	単価	金額	備考
測量技師 (外業)	1.0	人			外業
測量技師補 (外業)	1.2	人			外業
測量助手 (外業)	0.9	人			外業
測量技師	0.4	人			内業
測量技師補	1.1	人			内業
測量助手	0.3	人			内業
直接人件費計					
機械経費	2.5	%			#01 直接人件費 × 率
材料費等	2.0	%			#02 直接人件費 × 率
精度管理費	10	%			#03 (直接人件費+機械経費) × 係数
変化率					
*** 単位当たり ***	1	km			

施工単価表

頁0 -0023

仮BM設置測量
耕 地/平 地

SC090

單第0 -0006 表

1

km 当日

[illegible]

施工単価表

路線測量(縦断測量)
耕地/平地

SC074

単第0 -0007 表

1 km 当り

名称・規格など	数量	単位	単価	金額	備考
測量技師 (外業)	1.6	人			外業
測量技師補 (外業)	1.8	人			外業
測量助手 (外業)	1.4	人			外業
測量技師	1.3	人			内業
測量技師補	1.1	人			内業
測量助手	0.5	人			内業
直接人件費計					
機械経費	2.5	%			#01 直接人件費×率
材料費	3.0	%			#02 直接人件費×率
精度管理費	10	%			#03 (直接人件費+機械経費)×係数
変化率					
*** 単位当たり ***	1	km			

施工単価表

頁0 -0025

路線測量(縦断測量)

SC074

單第0 -0007 表

1

km 当日

耕地/平地

[illegible]

施工単価表

路線測量(横断測量)
幅 45m未満

測定間隔
SC076
20m

単第0 -0008 表

1 km 当り

名称・規格など	数量	単位	単価	金額	備考
測量技師 (外業)	6.4	人			外業
測量技師補 (外業)	7.2	人			外業
測量助手 (外業)	5.3	人			外業
測量技師	3.9	人			内業
測量技師補	3.4	人			内業
測量助手	1.5	人			内業
直接人件費計					
機械経費	2.5	%			#01 直接人件費 × 率
材料費	2.5	%			#02 直接人件費 × 率
精度管理費	10	%			#03 (直接人件費+機械経費) × 係数
変化率					
*** 単位当たり ***	1	km			

施工単価表

頁0 -0027

路線測量(横断測量)

幅 45m未滿

SC076
測定間隔 20m

單第0 -0008 表

1 km 当り

[illegible]

施工単価表

公図等の転写(地積測量図以外の公図等転写)
耕地(森林)

SF104

単第0 -0009 表

1

万m2 当り

名称・規格など	数量	単位	単価	金額	備考
測量技師補 (外業)	0.3	人			
測量助手 (外業)	0.3	人			
測量技師補	0.4	人			
測量助手	0.4	人			
機械経費	1.0	%			#01 直接人件費×率
材料費	2.0	%			#01 直接人件費×率
変化率					
*** 単位当たり ***	1	万m2			
A=5 耕地(森林)					

施工単価表

頁0 -0029

公図等転写連続図作成(用地測量)

SF109

單第0 -0010 表

万m² 当り

[illegible]

施工単価表

頁0 -0030

復元測量(用地測量)
耕地(森林)

SF132

単第0 -0011 表

1

万m2 当り

名称・規格など	数量	単位	単価	金額	備考
測量技師 (外業)	1.7	人			
測量技師補 (外業)	1.7	人			
測量助手 (外業)	1.7	人			
測量補助員 外業	1.7	人			
測量技師	0.5	人			
測量技師補	0.5	人			
測量助手	0.5	人			
機械経費	4.0	%			#01 直接人件費×率
材料費	3.0	%			#01 直接人件費×率
精度管理費	7	%			#02 (直接人件費+機械経費)×係数
変化率					
* * * 単位当たり * * *	1	万m2			

施工単価表

頁0 -0031

復元測量(用地測量)

SF132

單第0 -0011 表

万m² 当り

耕地(森林)

[illegible]

施工単価表

頁0 -0032

境界確認（用地測量）
耕地(森林)

SF110

単第0 -0012 表

1

万m2 当り

名称・規格など	数量	単位	単価	金額	備考
測量主任技師 (外業)	1.0	人			
測量技師 (外業)	1.0	人			
測量技師補 (外業)	1.0	人			
測量助手 (外業)	1.0	人			
測量技師	0.7	人			
測量技師補	0.7	人			
機械経費	0.5	%			#01 直接人件費×率
材料費	4.0	%			#01 直接人件費×率
変化率					
* * * 単位当たり * * *	1	万m2			
A=5 耕地(森林)					

施工単価表

土地境界確認書作成(用地測量)
耕地(森林)

SF111

単第0 -0013 表

1

万m2 当り

名称・規格など	数量	単位	単価	金額	備考
測量技師補 (外業)	0.8	人			
測量助手 (外業)	0.8	人			
測量技師補	0.4	人			
測量助手	0.4	人			
機械経費	1.0	%			#01 直接人件費×率
材料費	0.5	%			#01 直接人件費×率
変化率					
*** 単位当たり ***	1	万m2			
A=5 耕地(森林)					

施工単価表

頁0 -0034

用地境界仮杭設置(用地測量)
耕地(森林)

SF119

単第0 -0014 表

1

万m2 当り

名称・規格など	数量	単位	単価	金額	備考
測量技師 (外業)	0.8	人			
測量技師補 (外業)	0.8	人			
測量助手 (外業)	0.8	人			
測量補助員 外業	0.8	人			
測量技師	0.3	人			
測量技師補	0.3	人			
測量助手	0.3	人			
機械経費	3.5	%			#01 直接人件費×率
材料費	4.5	%			#01 直接人件費×率
変化率					
*** 単位当たり ***	1	万m2			
A=5 耕地(森林)					

施工単価表

頁0 -0035

用地境界仮杭設置(用地測量)
耕地(森林)

SF119

單第0 -0014 表

1

万m² 当り

[illegible]

施工単価表

頁0 -0036

境界点間測量（用地測量）
耕地(森林)

SF117

単第0 -0015 表

1

万m2 当り

名称・規格など	数量	単位	単価	金額	備考
測量技師 (外業)	1.2	人			
測量技師補 (外業)	1.2	人			
測量助手 (外業)	1.2	人			
測量技師	0.2	人			
測量技師補	0.4	人			
測量助手	0.4	人			
機械経費	4.5	%			#01 直接人件費×率
材料費	2.5	%			#01 直接人件費×率
精度管理費	7	%			#02 (直接人件費+機械経費)×係数
変化率					
*** 単位当たり ***	1	万m2			
A=5 耕地(森林)					

施工単価表

頁0 -0037

境界点間測量（用地測量）
耕地（森林）

SF117

單第0 -0015 表

1

万m² 当り

[illegible]

施工単価表

頁0 -0038

面積計算(用地測量)

SF120

單第0 -0016 表

1

万m2 当り

耕地(森林)

[illegible]

施工単価表

登記分筆図作成
5 0 0 m²未満

SF248

単第0 -0018 表

10

筆 当り

名称・規格など	数量	単位	単価	金額	備考
測量技師	0.60	人			
測量技師補	0.60	人			
雑品	0.50	%			#01
小計					
変化率					
*** 合計 ***	10	筆			
*** 単位当たり ***	1	筆			
A=1 5 0 0 m ² 未満					

施工単価表

登記分筆図作成
5 0 0 m²以上 2 0 0 0 m²未満

SF248

単第0 -0019 表

10

筆 当り

名称・規格など	数量	単位	単価	金額	備考
測量技師	0.60	人			
測量技師補	0.60	人			
雑品	0.50	%			#01
小計					
変化率					
*** 合計 ***	10	筆			
*** 単位当たり ***	1	筆			
A=2 5 0 0 ~ 2 0 0 0 m ²					

施工単価表

登記分筆図作成
2 0 0 0 m²以上 4 0 0 0 m²未満

SF248

単第0 -0020 表

10

筆 当り

名称・規格など	数量	単位	単価	金額	備考
測量技師	0.60	人			
測量技師補	0.60	人			
雑品	0.50	%			#01
小計					
変化率					
*** 合計 ***	10	筆			
*** 単位当たり ***	1	筆			
A=3 2 0 0 0 ~ 4 0 0 0 m ²					

施工単価表

土地調査書作成

SHDA0049

單第0 -0021 表

頁0 -0043

10

筆 当り

[illegible]

施工単価表

頁0 -0044

現地測量
測量面積0.0356km2

SC000023
耕 地/平 地 縮尺 1/ 250

単第0 -0022 表

1 式 当り

名称・規格など	数量	単位	単価	金額	備考
測量技師 (外業)	3.294	人			6.1*0.54
測量技師補 (外業)	5.076	人			9.4*0.54
測量助手 (外業)	4.428	人			8.2*0.54
測量主任技師	0.162	人			0.3*0.54
測量技師	1.674	人			3.1*0.54
測量技師補	4.320	人			8*0.54
直接人件費計					
機械経費	5.0	%			#01 直接人件費 × 率
通信運搬費等	0.5	%			#02 直接人件費 × 率
材料費	2.0	%			#03 直接人件費 × 率
精度管理費	5	%			#04 (直接人件費+機械経費) × 係数
変化率					

施工単価表

頁0 -0045

現地測量
測量面積0.0356km²

SC000023

單第0 -0022 表

耕地/平地 縮尺 1/ 250

式 当り

[illegible]

施工単価表

頁0 -0046

旅費交通費（測量）

S2Z0101X1

單第0 -0023 表

1

式 当り

[illegible]

施工単価表

電子成果品作成費(測量)

S2Z0103X1

單第0 -0024 表

頁0 -0047

式 当り

[illegible]

施工単価表

頁0 -0048

打合せ
設計業務

SA010100010

單第0 -0025 表

1

業務 当り

[illegible]

施工単価表

道路修繕

V0000000001

単第0 -0026 表

頁0 -0049

100 m 当り

名称・規格など	数量	単位	単価	金額	備考
主任技師	0.5	人			
技師 (A)	1.0	人			
技師 (B)	1.0	人			
技師 (C)	2.0	人			
技術員	3.0	人			
電子計算機使用料	2	%			#08 直接経費の対象外
*** 合計 ***	100	m			
*** 単位当たり ***	1	m			

施工単価表

道路側溝修繕（流量検討有り）

V0000000002

単第0 -0027 表

頁0 -0050

100 m 当り

名称・規格など	数量	単位	単価	金額	備考
主任技師	0.75	人			
技師（A）	1.50	人			
技師（B）	2.0	人			
技師（C）	2.5	人			
技術員	3.0	人			
電子計算機使用料	2	%			#08 直接経費の対象外
*** 合計 ***	100	m			
*** 単位当たり ***	1	m			

施工単価表

道路側溝修繕（流量検討無し）

V0000000003

単第0 -0028 表

頁0 -0051

100 m 当り

名称・規格など	数量	単位	単価	金額	備考
主任技師	0.10	人			
技師（A）	0.60	人			
技師（B）	1.80	人			
技師（C）	2.70	人			
技術員	3.50	人			
電子計算機使用料	2	%			#08 直接経費の対象外
*** 合計 ***	100	m			
*** 単位当たり ***	1	m			

施工単価表

頁0 -0052

旅費交通費（設計）

S2Z0101X3

單第0 -0029 表

1

式 当り

[illegible]

施工単価表

頁0 -0053

電子成果品作成費(設計)
概略設計，予備設計及び詳細設計

S2Z0102X3

單第0 -0030 表

1

式 当り

[illegible]

施工単価表

電子計算機使用料（設計）

S2Z0103X3

單第0 -0031 表

頁0 -0054

式 当り

[illegible]