

入札公告

物品調達等及び委託役務

次のとおり、条件付一般競争入札を実施するので、地方自治法施行令（昭和22年政令第16号）第167条の6の規定により公告する。

この入札公告に定めるもののほか、入札に関して必要な事項は、東広島市物品調達等及び委託役務条件付一般競争入札公告共通事項及び同細則による。

平成29年11月24日

東広島市長 藏田 義雄

1 入札に付する事項

- | | |
|-----------------|---|
| (1) 物品・委託役務の名称 | 軽量ラックほか（龍王小学校） |
| (2) 物品・委託役務管理番号 | 18290057 |
| (3) 物品委託役務内容 | 龍王小学校に納入する軽量ラック、中軽量ラック、中量ラック、引き違い書庫、優勝旗ケース、更衣ロッカー等 計24品の購入。 |
| (4) 納入・履行期間 | 平成30年3月1日から平成30年3月30日まで |
| (5) 納入・履行（就業）場所 | 東広島市立龍王小学校（東広島市西条町寺家5415番地6） |
| (6) 予定価格 | 非公表 |
| (7) 最低制限価格 | なし |
| (8) 入札方式 | 一般競争入札 |
| (9) 入札区分 | 紙入札 |
| (10) 使用する契約約款 | 物品売買契約約款（総価） |
| (11) 契約種別 | 総価契約 |
| (12) 収入印紙 | 不要 |

2 競争入札に参加する者に必要な資格に関する事項

次に掲げる要件を全て満たしていること。

ア	平成29年1月1日～平成32年12月31日までの東広島市物品役務等競争入札参加資格として次の入札参加資格認定区分の認定を受けている者	買入れ・製作
イ	法令等による登録等	問わないものとする。
ウ	技術者	問わないものとする。
エ	営業所等所在地 本店とは、法人にあっては登記されている本店とし、個人事業者にあっては営業活動の本拠を置いている場所とする。 営業所とは、法人においてその所在する市（町）の法人市（町）民税の申告のある営業所とする。	東広島市内に本店を有する者。
オ	会社の履行実績	問わないものとする。
カ	その他	平成29年4月1日付け「東広島市物品調達等及び委託役務条件付一般競争入札公告共通事項」の2(1)のいずれにも該当しないこと。

3 その他の入札条件

なし

4 日程等

手続等	期間・期日等	場所・留意事項
ア 公告日	平成29年11月24日	東広島市ホームページに掲載及び東広島市総務部契約課（契約担当課）で閲覧に供する。 閲覧場所は「6 問い合わせ先（契約担当課）」に記載のとおり。
イ 仕様書及び見本等閲覧期間	平成29年11月24日～平成29年12月14日	東広島市ホームページに掲載及び契約担当課で閲覧に供する。 見本等の有無： 無
ウ 同等品確認期間（物品の買入れ及び借入れに限る）	平成29年11月24日～平成29年11月30日（午前 8時30分～午後 5時15分）	同等品で応札する場合は、同等品規格確認票（東広島市物品調達等及び委託役務競争契約入札心得（平成21年東広島市告示第83号。以下「入札心得」という。）別記様式第2号（第4条関係））により発注担当課へ持参またはファックスすること。ファックスする場合は、その旨を発注担当課へ事前に電話連絡すること。 なお、同等品確認に対する認定のない同等品での応札は認めない。同等品規格確認票の提出先は、「オ 質問書提出期間」に記載の発注担当課とする。
エ 同等品確認回答閲覧期間	平成29年12月4日～平成29年12月14日	東広島市ホームページに掲載及び発注担当課で閲覧に供する。
オ 質問書提出期間	平成29年11月24日～平成29年12月6日（午前 8時30分～午後 5時15分）	質問書は、本市所定の様式（東広島市物品調達等及び委託役務競争入札心得（平成21年東広島市告示第83号）別記様式第1号（第4条関係））により発注担当課へ持参またはファックスすること。ファックスする場合は、その旨を発注担当課へ事前に電話連絡すること。 教育委員会学校教育部 教育総務課 東広島市西条栄町8番29号（本庁北館3階） 電話番号 082-420-0974 / ファックス番号 082-423-7551 質問書提出期間終了後の質問は受け付けない。 質問書の様式は東広島市ホームページからダウンロードできる。
カ 回答書閲覧期間	平成29年12月8日～平成29年12月14日	東広島市ホームページに掲載及び発注担当課で閲覧に供する。
キ 入札期間	平成29年12月12日～平成29年12月13日（午前 8時30分～午後 5時15分）	入札場所 東広島市総務部契約課（契約担当課） 東広島市西条栄町8番29号（本庁本館4階） 入札書は入札期間内に総務部契約課に持参して入札箱に投入すること。 初度の入札書は、入札の権限を有している者が記名押印し、使用印鑑として本市に届け出ている印鑑を押印すること。（ただし、入札書に記載した日付以前に作成された委任状の同封・提出がある場合を除く。） 特別の事由により郵便により入札書を提出しようとする者は、東広島市物品調達等及び委託役務条件付一般競争入札公告共通事項細則に定めるところによるものであること。
ク 開札日時	平成29年12月14日 午前 9時50分	開札場所 入札室（東広島市西条栄町8番29号 本庁本館4階） 開札の結果、予定価格の制限の範囲内の価格をもって有効な入札がないときは、開札日の翌日以降に再度の入札（1回目）を実施するものとする。再度の入札（1回目）は、開札の立ち会いの有無に関わらず初度の入札参加者全員が参加できるものとする。 再度の入札（1回目）を実施する日時、場所等の詳細は初度の入札に参加した者に対してファックスにより通知を行う。 再度の入札（1回目）の結果、予定価格の制限の範囲内での入札がなかったときは、直ちに入札会場で再度の入札（2回目）を行う。 再度の入札は、2回目まで行う。

5 資格要件確認資料の提出

本案件は、入札に参加する者に必要な資格を確認するために必要な資料（以下「資格要件確認資料」という。）の提出を求めない。

(1) 提出書類

書類の区分	提出書類（印）	備考
ア 入札参加資格要件確認申請書		様式は、東広島市ホームページからダウンロードできる。
イ 入札参加資格要件総括表		
ウ 誓約書		
エ 配置予定技術者届出書		
オ 履行実績確認表		
カ 履行実績証明書（物品・委託役務）		
キ 法令等による登録等を確認するための資料		
ク その他		

(2) 提出部数は、1部とし、提出した資格要件確認資料は、返却しない。

(3) 提出期限

(4) 提出先 「6 問い合わせ先（契約担当課）」のとおり。

(5) その他

入札参加者は、資格要件確認資料を指定された提出期限までに提出できるよう事前に準備しておくこと。

資格要件確認資料の作成及び提出に要する費用は、提出者の負担とする。

資格要件の審査のために必要があると認めるときは、期限を定めて資格要件確認資料の補正や追加資料の提出を求めることがある。

資格要件確認資料に虚偽の記載をした者に対しては、指名除外措置を行うことがある。

6 問い合わせ先（契約担当課）

総務部契約課 物品役務係
東広島市西条栄町8番29号（本庁本館4階）
電話番号 082-420-0930
ファックス番号 082-431-0077

仕 様 書

1 品名 軽量ラックほか (龍王小学校)

2 数量及び規格等

内 訳	品名	メーカー	品番等	規格	数量	単位	同等品 の可否
1	軽量ラック 1 (基本 1800)	コクヨ	M I -6655N	<ul style="list-style-type: none"> ・外寸：W1760～1840×D450×H1800～1810 mm ・棚板最大積載質量：150kg/段 ・天地 5 段 転倒防止金具を含む ・棚板は 25 mmピッチで自由に移動可能 ・ボルトレス構造 	16	台	○
		三進金属工業	P-6615N-5				
2	軽量ラック 2 (増連 1800)	コクヨ	M I -6655C N	<ul style="list-style-type: none"> ・内訳 1・3・5・7に対応した増連タイプ ・外寸：W1760～1800×D450×H1800～1810 mm ・棚板最大積載質量：150kg/段 ・天地 5 段 転倒防止金具を含む ・棚板は 25 mmピッチで自由に移動可能 ・ボルトレス構造 	17	台	○
		三進金属工業	P-6615J N-5				
3	軽量ラック 3 (基本 900)	コクヨ	M I -6355N	<ul style="list-style-type: none"> ・外寸：W860～940×D450×H1800～1810 mm ・棚板最大積載質量：150kg/段 ・天地 5 段 転倒防止金具を含む ・棚板は 25 mmピッチで自由に移動可能 ・ボルトレス構造 	1	台	○
		三進金属工業	P-6315N-5				
4	軽量ラック 4 (増連 900)	コクヨ	M I -6355C N	<ul style="list-style-type: none"> ・内訳 1・3・5・7に対応した増連タイプ ・外寸：W860～900×D450×H1800～1810 mm ・棚板最大積載質量：150kg/段 ・天地 5 段 転倒防止金具を含む ・棚板は 25 mmピッチで自由に移動可能 ・ボルトレス構造 	2	台	○
		三進金属工業	P-6315J N-5				
5	軽量ラック 5 (基本 1500)	コクヨ	M I -6555N	<ul style="list-style-type: none"> ・外寸：W1460～1540×D450×H1800～1810 mm ・棚板最大積載質量：150kg/段 ・天地 5 段 転倒防止金具を含む ・棚板は 25 mmピッチで自由に移動可能 ・ボルトレス構造 	1	台	○
		三進金属工業	P-6515N-5				
6	軽量ラック 6 (増連 1500)	コクヨ	M I -6555C N	<ul style="list-style-type: none"> ・内訳 1・3・5・7に対応した増連タイプ ・外寸：W1460～1500×D450×H1800～1810 mm ・棚板最大積載質量：150kg/段 ・天地 5 段 転倒防止金具を含む ・棚板は 25 mmピッチで自由に移動可能 ・ボルトレス構造 	4	台	○
		三進金属工業	P-6515J N-5				
7	軽量ラック 7 (基本 1200)	コクヨ	M I -6455N	<ul style="list-style-type: none"> ・外寸：W1160～1240×D450×H1800～1810 mm ・棚板最大積載質量：150kg/段 ・天地 5 段 転倒防止金具を含む ・棚板は 25 mmピッチで自由に移動可能 ・ボルトレス構造 	1	台	○
		三進金属工業	P-6415N-5				

内訳	品名	メーカー	品番等	規格	数量	単位	同等品の可否
8	軽量ラック 8 (増連 1200)	コクヨ	M I -6455 C N	<ul style="list-style-type: none"> ・内訳 1・3・5・7 に対応した増連タイプ ・外寸：W1160～1200×D450×H1800～1810 mm ・棚板最大積載質量：150kg/段 ・天地 5 段 転倒防止金具を含む ・棚板は 25 mmピッチで自由に移動可能 ・ボルトレス構造 	1	台	○
		三進金属工業	P-6415 J N-5				
9	中軽量ラック (基本 1800)	コクヨ	MA-6625N	<ul style="list-style-type: none"> ・外寸：W1760～1840×D600×H1800 mm ・棚板最大積載質量：200kg/段 ・天地 5 段 転倒防止金具を含む ・棚板は 50 mmピッチで自由に移動可能 ・ボルトレス構造 	2	台	○
		三進金属工業	MS-6620-4K MS-620T				
10	中軽量ラック (基本 1200)	コクヨ	MA-6455N	<ul style="list-style-type: none"> ・外寸：W1160～1240×D450×H1800 mm ・棚板最大積載質量：200kg/段 ・天地 5 段 転倒防止金具を含む ・棚板は 50 mmピッチで自由に移動可能 ・ボルトレス構造 	1	台	○
		三進金属工業	MS-6415-4K MS-415T				
11	引き違い書庫 (上・下)	コクヨ	S-U435G S-435N S-414B	【1セット内訳】 <ul style="list-style-type: none"> ・上段：2枚ガラス引き違い戸 ・下段：スチール引き違い戸 ・ベース：下置棚に対応したもの ・可動棚板：上下各2枚付き (棚ピッチ 24 mm) 【外寸】 <ul style="list-style-type: none"> 上段：W1200～1212×D400×H880 mm 下段：W1200～1212×D400×H880 mm 	10	セット	○
		プラス	SG-403RS SS-403RS SS-403B				
12	両開き書棚	コクヨ	BWU-S89SAWN BWUB-W9SAW	<ul style="list-style-type: none"> ・外寸：W900×D450×H2100 mm ・可動式棚板 5 枚/台 ・ダブルベース又はスライドベース (7 ジャスター付) 付 	2	台	○
		プラス	L6-210A W4 L6-11S M4				
13	優勝旗ケース	プラス	MHA-6206-SL	<ul style="list-style-type: none"> ・外寸：W1800×D600×H2150 mm ・ガラス引き戸 (プッシュ錠付) ・片側 3 段 旗取付金具付き ・プッシュ錠、キャスター付き 	1	台	○
		チヨダ ディ ステム	MHA6206				
14	トレユニット (下置き)	コクヨ	BWU-PA149SAW BWUB-W9SAW	<ul style="list-style-type: none"> ・外寸：W800～900×D400～450×H880 ～915 mm ・トレ内：A4 浅型 3 列 18～20 段 ・ベース付 	1	台	○
		プラス	CN-320A				
15	パソコンラック	コクヨ	LD-90WNN	<ul style="list-style-type: none"> ・外寸：W640～650 (マウステーブルま で入れると 815～850) ×D685 ～700×H1150～1320 mm ・マウステーブル付 ・天板：メラミン化粧板 ・付属：キャスター 	1	台	○
		サンワ サプ ライ	RAC-EC70				
16	ハーフ片開き 書庫 (下置き)	コクヨ	BWU-SD45SAWN BWUB-W5SAW BWUT-W5PAWN	<ul style="list-style-type: none"> ・外寸：W450×D450×H890～915 mm ・色：白 ・片開き扉 (錠付き) ・可動棚板 2 枚/組 ・付属：ダブルベース又はスライドベー ス (W450×D427～438×H50 mm)、天板 (W450×D450×H20 mm) 	5	組	○
		プラス	L6-90AC W4 L6-05S M4 RN-45T W4				

内訳	品名	メーカー	品番等	規格	数量	単位	同等品の可否
17	3枚引き違い書庫(下置き)	コクヨ	BWU-HD349SAWN BWUB-W9SAW BWUT-W9PAWN	<ul style="list-style-type: none"> ・外寸：W890～900×D450×H900～915mm ・色：白 ・3枚引き違い戸 錠付き ・可動棚板2枚(1組あたり) ・付属：ダブルベース又はスライドベース(W900×D427～438×H50mm)、天板(W900×D450×H20mm) 	19	組	○
		プラス	L6-90SS W4 L6-11S M4 RN-90T W4				
18	トレイユニット(下置き)	コクヨ	BWU-PA259SAWN BWUB-W9SAW	<ul style="list-style-type: none"> ・外寸：W900×D450×H1050mm ・トレイ内：A4深型 3列11段 ・ダブルベース又はスライドベース付 	2	組	○
		プラス	RE-105KA-FTN W4 L6-11S M4				
19	引違い書庫(下置き)	第一工業	DCS-ST12T	<ul style="list-style-type: none"> ・外寸：W1600～1760×D400×H740～780mm ・本体：スチール引き違い戸 ・色：白 ・ベース、天板付 	3	台 又は セット	○
		コクヨ	BWU-HD238SSAWN ×2台 BWUB-W8SSAW ×2 個 BWUT-W8SPAWN×2 枚				
20	食器収納ユニット	コクヨ	BK-W100PP2N3	<ul style="list-style-type: none"> ・外寸：W1200×D440～450×H1715～1800mm ・本体扉：パーティクルボード ・コンセント1口以上付き 	1	台	○
		ウチダ	MK-46 RM				
21	更衣ロッカー	コクヨ	LK-N4SAW	<ul style="list-style-type: none"> ・外寸：W900×D515×H1790mm ・4人用 シリンダー錠付 ・色：白 【付属品】(1人分につき) 上網棚・下網棚・ハンガーパイプ・コートフック・タオル掛け付き鏡・傘立て・滴受け 	12	台	○
		プラス	LK2-42S W4				
22	下駄箱	コクヨ	SX-K4F1N	<ul style="list-style-type: none"> ・外寸：W900～1002×D330×H1090～1210mm ・1列4段 16人用 ・仕切りなし 	3	台	○
		プラス	No.409				
23	中量ラック(基本1800)	コクヨ	MM-W06634F1	<ul style="list-style-type: none"> ・外寸：W1800～1850×D720～870×H1800mm ・棚板最大積載質量：300～500kg/段 ・天地4段 転倒防止金具を含む ・棚板は50mmピッチで自由に移動可能 	1	台	○
		三進金属工業	M-6625				
24	中量ラック(増速1800)	コクヨ	MM-CW06634F1	<ul style="list-style-type: none"> ・内訳23に対応した増速タイプ ・外寸：W1800～1850×D720～870×H1800mm ・棚板最大積載質量：300～500kg/段 ・天地4段 転倒防止金具を含む ・棚板は50mmピッチで自由に移動可能 	1	台	○
		三進金属工業	M-6625J				

注 同等品の可否の欄に「○」とあり、例示した基準品以外で参加する場合は、必ず同等品規格確認票により事前確認を受けること。「×」の場合は、同等品での参加は認めません。

3 納入場所

東広島市立龍王小学校（住所：東広島市西条町寺家5415番地6）

※ 以下の数量を各教室に納品すること。

※ 特別支援学級については、各教室に1個ずつ納品すること。

内訳	納入場所		数量	単位
1	校舎1階	倉庫1	4	台
		倉庫2	2	台
		倉庫3	1	台
	校舎2階	教材庫	9	台
2	校舎1階	倉庫2	3	台
		倉庫3	1	台
	校舎2階	教材庫	13	台
3	校舎1階	倉庫1	1	台
4	校舎1階	倉庫1	2	台
5	校舎2階	教材庫	1	台
6	校舎2階	教材庫	4	台
7	校舎2階	教材庫	1	台
8	校舎2階	教材庫	1	台
9	校舎1階	灯油庫	2	台
10	校舎2階	印刷室	1	台
11	校舎1階	特別支援学級1～3	3	セット
		相談室	1	
	校舎2階	会議室	1	
		教材庫	2	
		放送室	1	
	校舎3階	P C室	1	
P C準備室		1		
12	校舎2階	教材庫	2	台
13	校舎2階	昇降口2	1	台
14	校舎2階	職員室	1	台
15	校舎2階	職員室	1	台
16	校舎2階	職員室	5	組
17	校舎2階	職員室	19	組
18	校舎2階	職員室	2	組
19	校舎2階	職員室	3	台 又は セット
20	校舎2階	湯沸室	1	台
21	校舎2階	更衣室1	6	台
		更衣室2	6	
22	校舎3階	音楽室	3	台
23	グラウンド 連絡通路1階	体育倉庫	1	台
24	グラウンド 連絡通路1階	体育倉庫	1	台

※エレベーターは、納入場所に以下のとおり設置する予定。

設置場所	台数 (基)	間口 (mm)	奥行 (mm)	定員数 (人)	ストップ階数 (階)
校舎内西側	1	900	1350	13	3
昇降口	1	800	1520	9	2
校庭側	1	800	1350	11	2

4 納入期限及び納入期間

(1) 納入期限

平成30年3月30日(金)まで

(2) 納入期間

平成30年3月1日(木)から平成30年3月30日(金)まで

5 その他

(1) 納入期間中、龍王小学校は外構工事中の予定であるため、納入スケジュール、納入経路等詳細については、契約締結後に発注担当課と協議すること。

(2) 搬入に際して納入現場の壁・天井・床等に損傷の恐れがある場合は、適切な方法で養生をする等、十分注意を払うこと。なお、万一損傷を与えた場合には受注者の責任において原状回復すること。

(3) 納入の際に出た梱包材等の不要物品はすべて持ち帰ること。

(4) 組立が必要な納入品については組み立てた状態で納品すること。

(5) 組立後、高さが1500mm以上となるものについては、転倒防止措置を施すこと。その際に必要な消耗品等については受注者において準備すること。

(6) 倉庫1、倉庫2、倉庫3、及び教材庫については別紙図面に示すとおりに組み合わせて設置すること。なお、図面上の数字は内訳番号となっている。

6 問い合わせ先(発注担当課)

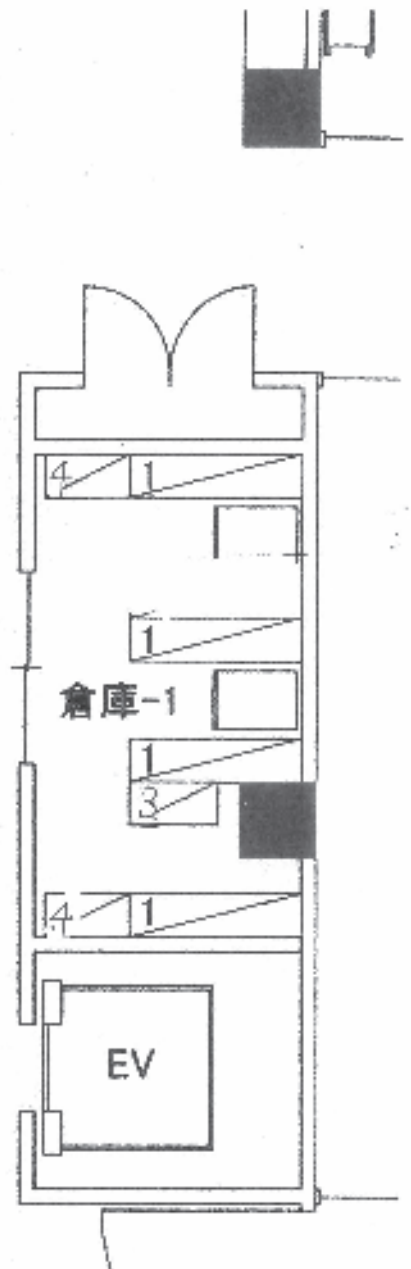
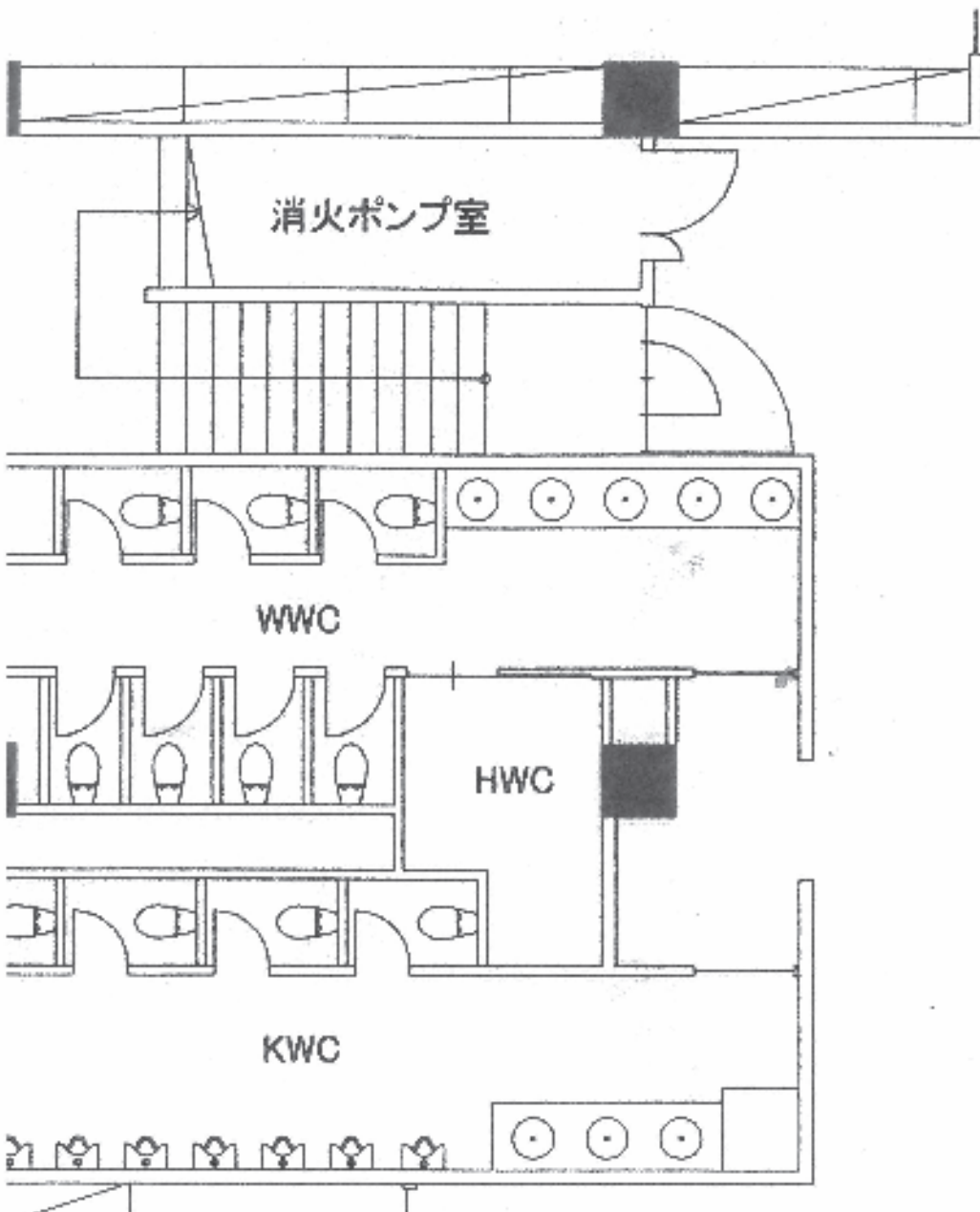
東広島市教育委員会 学校教育部 教育総務課 学校財務係

電話 (082) 420-0974 [直通]

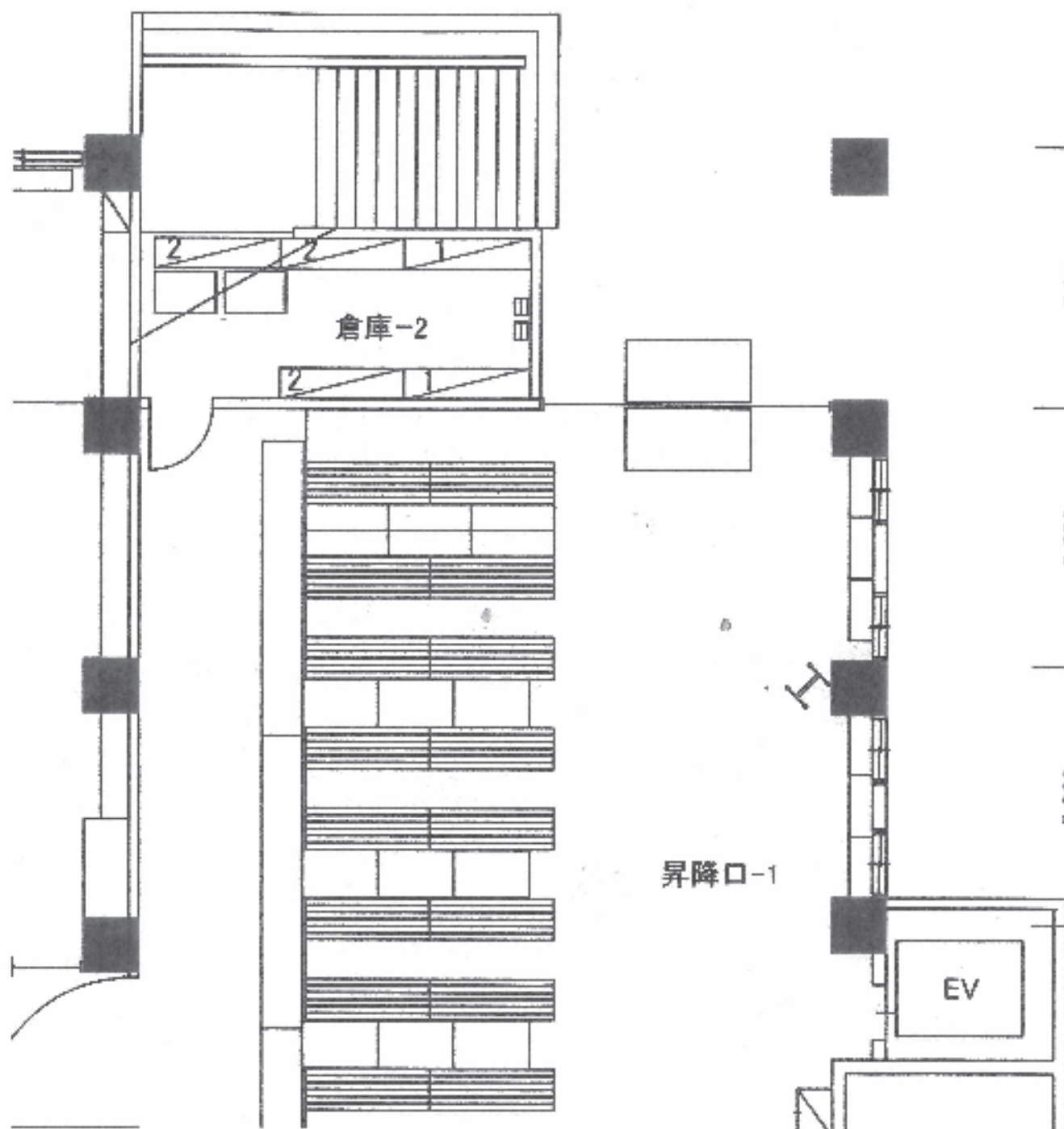
ファクシミリ (082) 423-7551

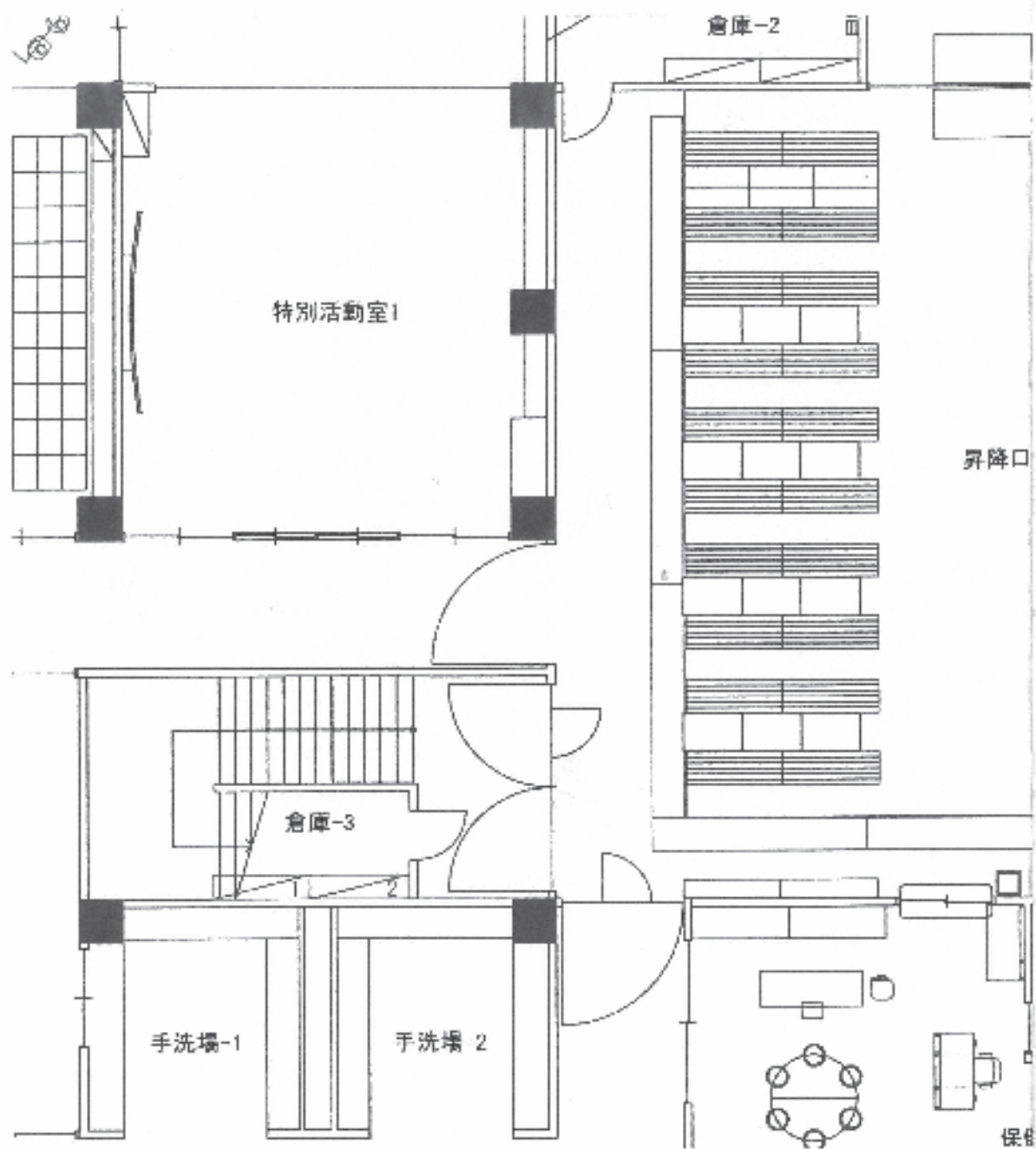
倉庫 1

別紙



倉庫2





教材庫

