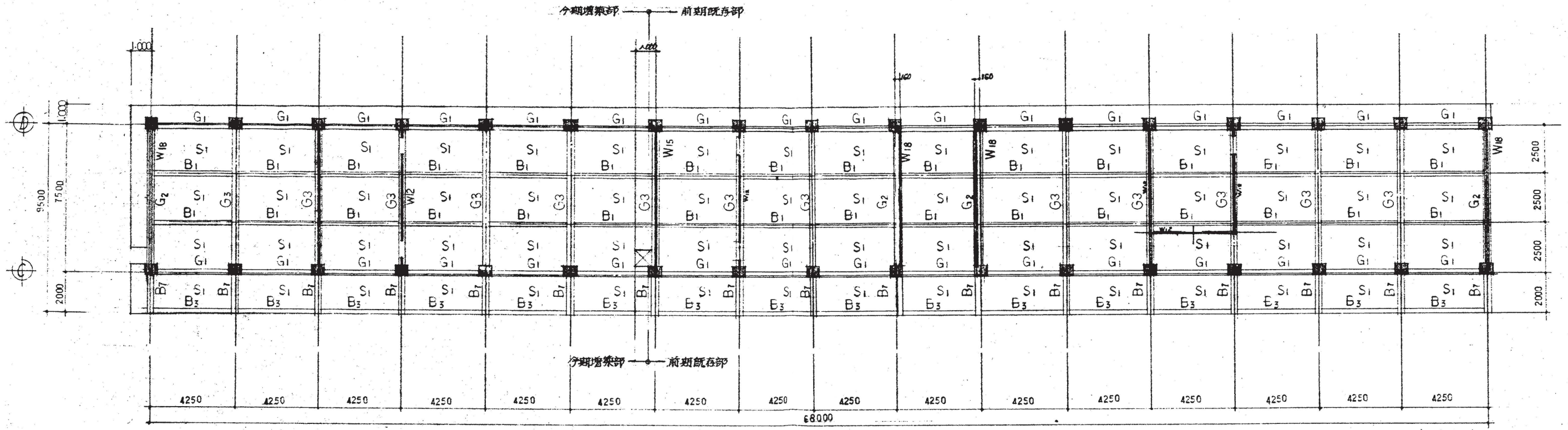


2階梁床層柱伏図

特記窓は壁口 W12 2枚、
 枠付あり、特記無きものはすべて IC1 仕様

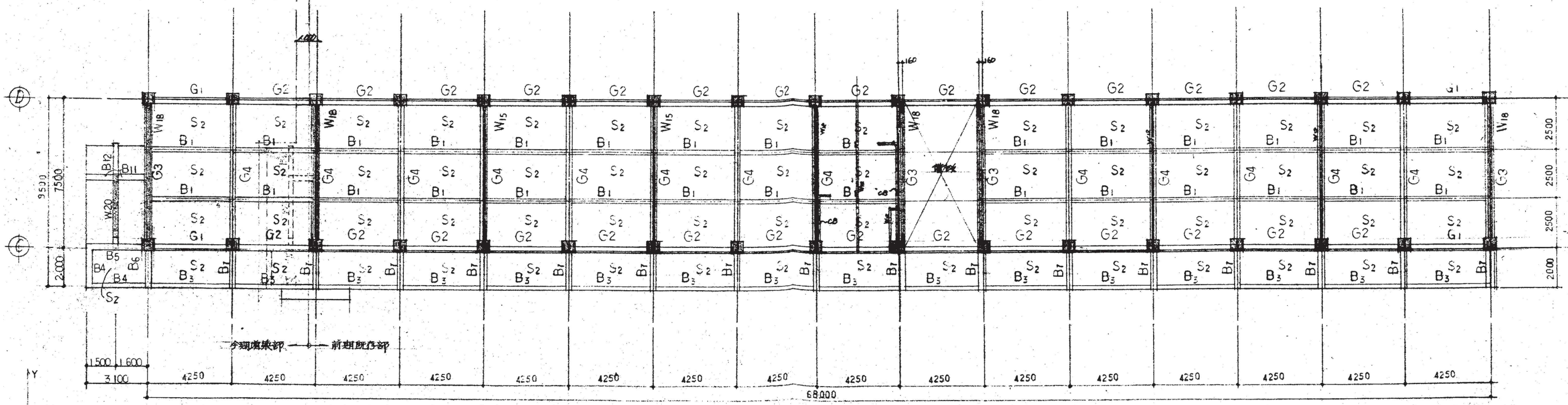
訂正	月.日	協同組合建築設計団SOU間 1級建築士事務所 広島県知事登録24(1)第5062号 広島県広島市安佐南区長束五丁目33番19号	1級建築士 前岡 正伸 第234595号	設計年月日	設計	検 査	承認印	工事名称	令和8年度 小学校施設整備事業 板城西小学校長寿命化改良及びEV棟増築工事	図面番号
				製 図	担 当	承認年月日	図面名称	校舎棟増築 1階柱・壁2階床・梁伏図 (改修前)	縮尺 (A2:100% A3:70.7%) 1/150	S-1043



今期増築部 前期既存部

R階床2階柱伏図

柱番号はすべて3C1.2桁



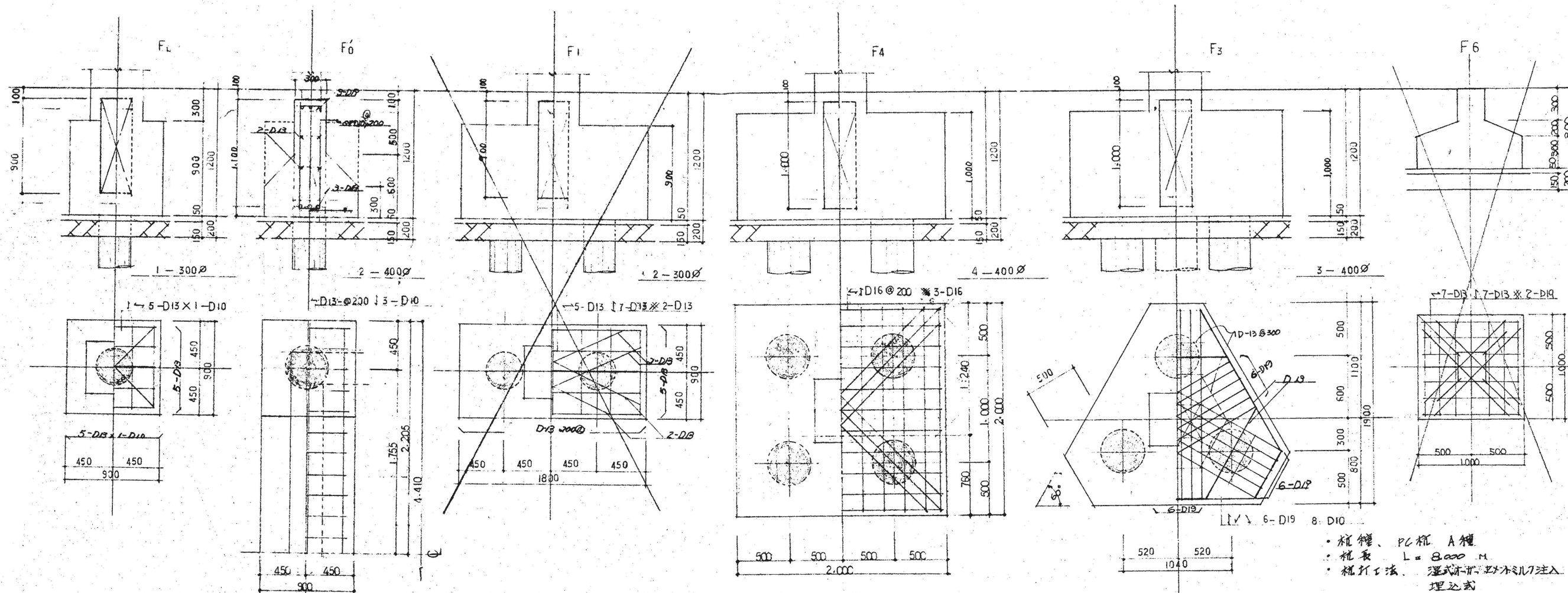
今期増築部 前期既存部

3階床2階柱伏図

柱番号はすべて2C1.2桁

訂正	月	日	協同組合建築設計団SOU間 1級建築士事務所 広島県知事登録24(1)第5062号 広島県広島市安佐南区長束五丁目33番19号	1級建築士 前岡 正伸 第234595号	設計年月日	設計	検 査	承認印	工事名称	令和8年度 小学校施設整備事業 板城西小学校長寿命化改良及びEV棟増築工事	図面番号 S-1044
						製 図	担 当	承認年月日	図面名称	校舎棟増築 2階柱・壁3階床・梁伏図(改修前) 3階柱・壁屋根床・梁伏図(改修前)	

基礎リスト



地中梁リスト

符号	FG1		FG2		FB1		fba		符号	3C1	2C1	1C1	1C2	1C3
	端部	中央部	端部	中央部	端部	中央部	端部	中央部		本籍	8-D22	8-D22	12-D22	12-D22
上端筋	3-D22	3-D22	3-D22	3-D22	2-D22	2-D22	3-D19	3-D19						
断面									断面					
下端筋	3-D22	3-D22	3-D22	3-D22	2-D22	2-D22	3-D19	3-D19		500×600	500×600	500×600	500×600	500×500
腰筋	2-D13			4-D13			4-D13	4-D13	断面	D10-φ100	D10-φ100	D10-φ100	13φ-φ100	9φ-φ100
×断面	300×900			300×1000			200×1000	300×1000	断面	D10-φ500	D10-φ500	D10-φ500	9φ-φ500	9φ-φ500
材料	D10-φ200			D10-φ200			9φ-φ200	D10-φ200						

斜、柱梁打設面同令L257x打打とる

大梁リスト

* X印は既存部

符号	G1			G2			G3			G1			G2			G3			G4							
	端部	中央部	内端部	端部	中央部	内端部	端部	中央部	内端部	端部	中央部	内端部	端部	中央部	内端部	端部	中央部	内端部	端部	中央部	内端部					
上端筋	3-D22	3-D22	3-D22	3-D22	3-D22	3-D22	4-D22	3-D22	3-D22	4-D22	3-D22	3-D22	3-D22	3-D22	3-D22	3-D22	3-D22	3-D22	6-D22	3-D22	4-D22					
断面図	R階						3階									2階										
下端筋	2-D22	3-D22	3-D22	3-D22	3-D22	3-D22	5-D22	3-D22	3-D22	3-D22	3-D22	2-D22	2-D22	3-D22	3-D22	3-D22	3-D22	3-D22	3-D22	4-D22	3-D22					
断面	300 x 700			350 x 800			350 x 800			300 x 700			300 x 700			550 x 800			350 x 800							
スリット	D10-φ200			D10-φ175			D10-φ175			D10-φ200			D10-φ200			D10-φ175			D10-φ175							
符号	G1			G2			G3			G4			G5			G6			G7			G8				
	外端部	中央部	内端部	端部	中央部	内端部	外端部	中央部	内端部	外端部	中央部	内端部	端部	中央部	内端部	端部	中央部	内端部	端部	中央部	内端部	端部	中央部	内端部		
上端筋	5-D25	3-D25	3-D25	3-D25	3-D25	3-D25	4-D25	3-D25	3-D25	4-D25	3-D25	3-D25	3-D25	3-D25	3-D25	3-D25	3-D25	3-D25	3-D25	3-D25	3-D25	3-D25	3-D25	3-D25		
断面図																										
下端筋	3-D25	3-D25	3-D25	2-D25	3-D25	3-D25	4-D25	3-D25	2-D25	3-D25	3-D25	2-D25	3-D25	3-D25	2-D25	5-D25	2-D25	3-D25	2-D25	3-D25	2-D25	3-D25	3-D25			
断面	300 x 700			300 x 700			300 x 700			300 x 700			300 x 700			350 x 800			350 x 800			300 x 600				
スリット	D13-φ200			D10-φ200			D10-φ200			D10-φ200			φ9-φ175			φ9-φ175			φ9-φ175			φ9-φ200				
符号	G9			G10			G11			G12			G13			G14			G15							
	外端部	中央部	内端部	端部	中央部	内端部	外端部	中央部	内端部	外端部	中央部	内端部	端部	中央部	内端部	外端部	中央部	内端部	外端部	中央部	内端部	端部	中央部	内端部		
上端筋	3-D25	3-D25	3-D25	3-D25	3-D25	3-D25	6-D25	3-D25	5-D25	5-D25	3-D25	4-D25	5-D25	3-D25	3-D25	3-D25	3-D25	5-D25	3-D25	3-D25	3-D25	3-D25	3-D25	4-D25		
断面図																										
下端筋	3-D25	3-D25	2-D25	3-D25	3-D25	3-D25	3-D25	3-D25	3-D25	3-D25	4-D25	3-D25	3-D25	3-D25	3-D25	4-D25	3-D25	3-D25	3-D25	3-D25	3-D25	3-D25	3-D25	3-D25		
断面	300 x 600			350 x 800			350 x 800			350 x 800			350 x 800			350 x 750			350 x 750							
スリット	φ9-φ200			D10-φ175			D10-φ175			φ9-φ175			φ9-φ175			φ9-φ175			φ9-φ175							
符号	B1		B2		B3		B4		B5		B6		B7		B8		B9		B10		B11		B12			
	端部	中央部	端部	中央部	端部	中央部	端部	中央部	端部	中央部	端部	中央部	端部	中央部	端部	中央部	端部	中央部	端部	中央部	端部	中央部	端部	中央部		
上端筋	3-D19	2-D19	3-D19	2-D19	3-D19	2-D19	5-D19	5-D19	3-D22	3-D22	6-D22	6-D22	6-D22	6-D22	3-D22	3-D22	4-D22	4-D22	3-D22	3-D22	3-D15	3-D19	2-D19	2-D19		
断面図					①端φ5D19																					
下端筋	2-D19	3-D19	2-D19	4-D19	2-D19	3-D19	2-D19	2-D19	3-D22	3-D22	4-D22	4-D22	4-D22	4-D22	3-D22	3-D22	3-D22	3-D22	3-D22	3-D22	3-D19	3-D19	2-D19	2-D19		
断面	300 x 400		300 x 450		300 x 450		300 x 450		300 x 700		300 x 700		300 x 450		300 x 700		300 x 400		300 x 400		300 x 500		200 x 800		200 x 600	
スリット	D10-φ200		D10-φ200		D10-φ200		D10-φ200		D10-φ150		D10-φ150		D10-φ150		φ9-φ150		φ9-φ150		φ9-φ150		D10-φ200		D10-φ150			

共通事項・縦筋 2-D13 中央部筋 φ9-φ100, φ13