

令和8年度

道路維持修繕事業

豊栄地区道路測量設計業務

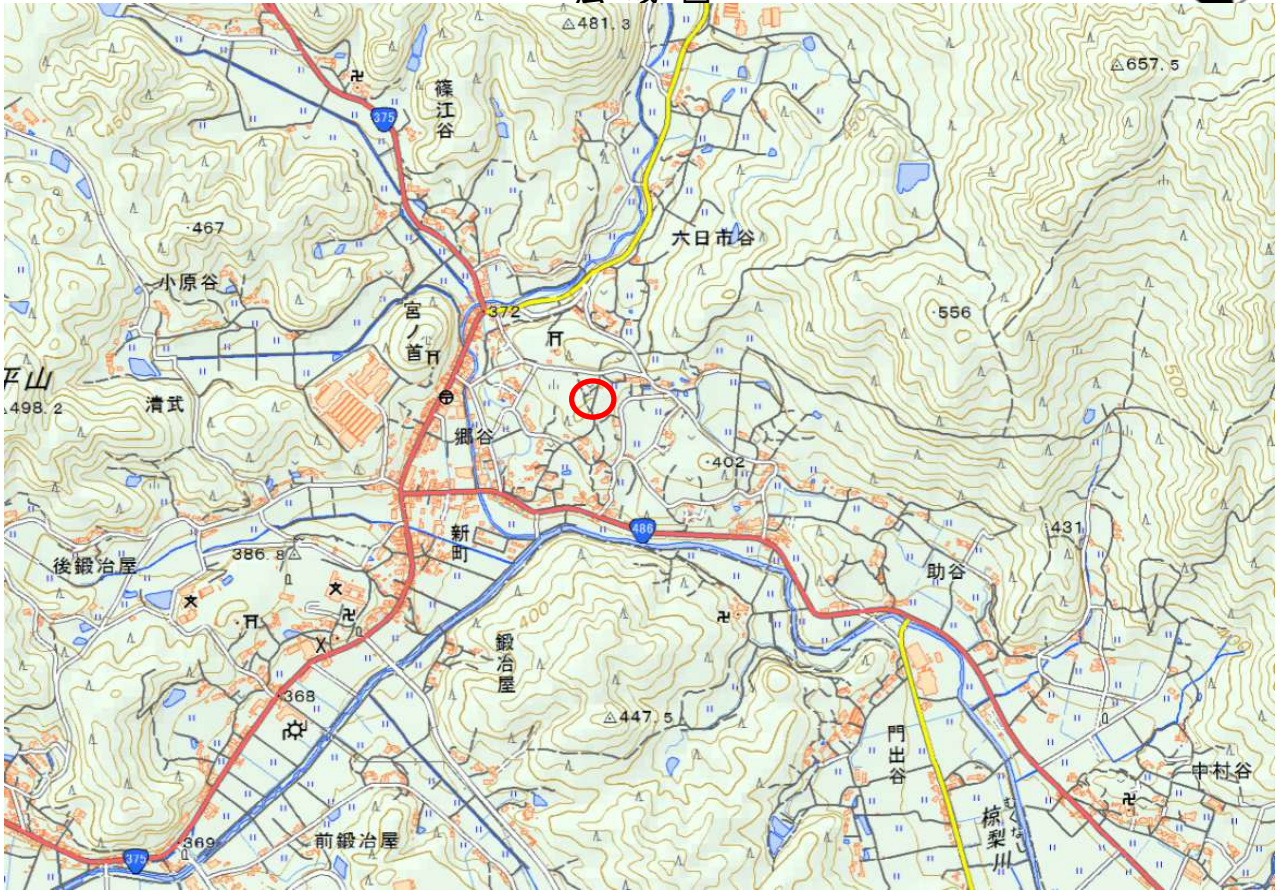
仕様書

施 工 場 所 東広島市豊栄町清武、乃美

【未定黒岩線】



広域図

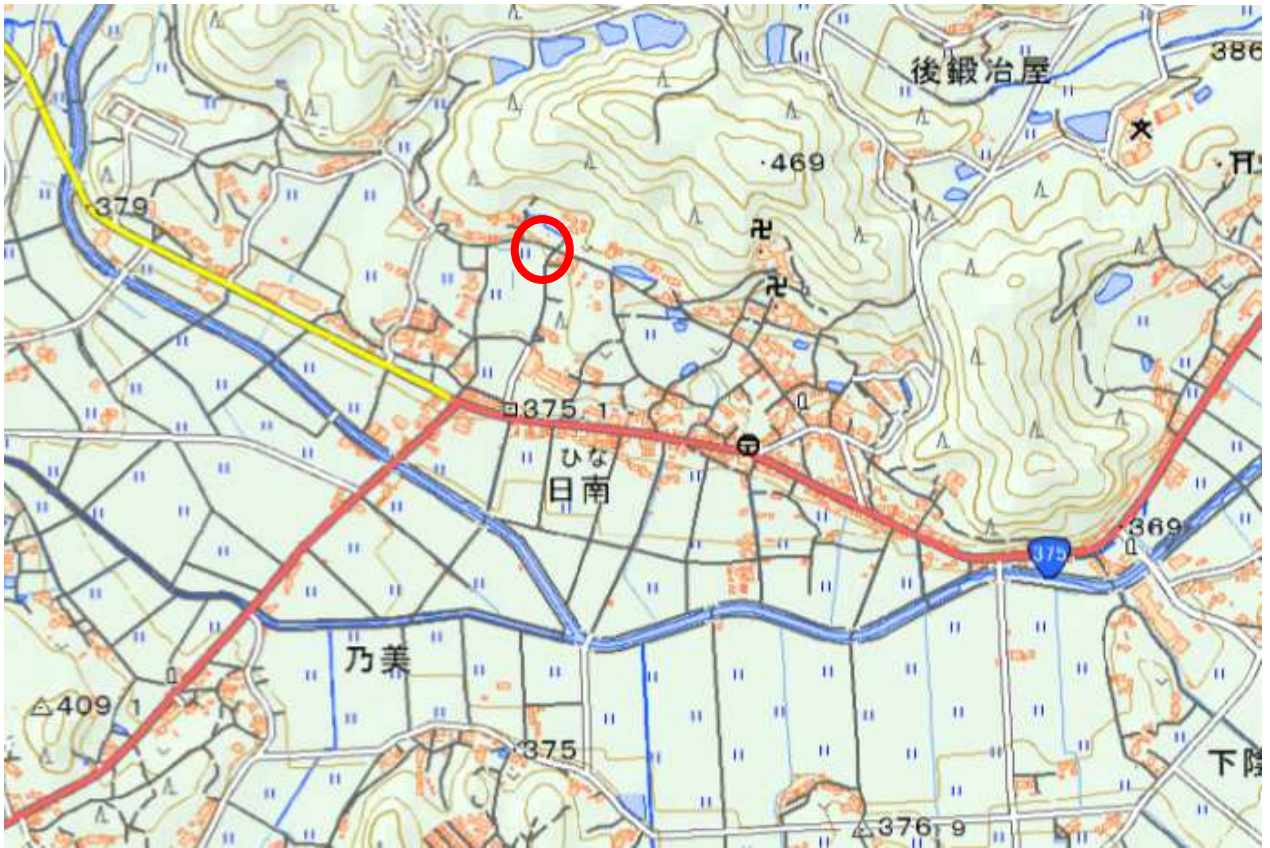


詳細図



【貴船下別府線】

広域図



詳細図



特 記 仕 様 書

本業務の実施に当たっては、広島県制定「設計業務等共通仕様書（令和7年8月）」、「測量業務共通仕様書（令和7年8月）」に基づいて実施しなければならない。

この場合においては、次のとおりとする。

1. 「広島県」とあるのは「東広島市」と読み替えるものとする。（ただし、「設計業務等共通仕様書」第1編第1章第1119条、第1150条、第1編第2章第1209条第12項、「測量業務共通仕様書」第1章第105条、第120条、第156条、「地質・土質調査業務共通仕様書」第1章第120条及び第153条においては読み替えないものとする。）
2. 「契約規則第2条第1項」とあるのは「東広島市契約規則第2条第1項」と読み替えるものとする。
3. 「契約約款6条」とあるのは「東広島市業務委託契約約款（以下「市契約約款」という。）第5条」、「契約約款7条」とあるのは「市契約約款第6条」、「契約約款8条」とあるのは「市契約約款第7条」、「契約約款9条」とあるのは「市契約約款第8条」、「契約約款10条」とあるのは「市契約約款第9条」、「契約約款11条」とあるのは「市契約約款第10条」、「契約約款12条」とあるのは「市契約約款第11条」、「契約約款13条」とあるのは「市契約約款第12条」、「契約約款15条」とあるのは「市契約約款第14条」、「契約約款18条」とあるのは「市契約約款第17条」、「契約約款19条」とあるのは「市契約約款第18条」、「契約約款20条」とあるのは「市契約約款第19条」、「契約約款21条」とあるのは「市契約約款第20条」、「契約約款22条」とあるのは「市契約約款第21条」、「契約約款23条」とあるのは「市契約約款第22条」、「契約約款27条」とあるのは「市契約約款第26条」、「契約約款28条」とあるのは「市契約約款第27条」、「契約約款29条」とあるのは「市契約約款第28条」、「契約約款30条」とあるのは「市契約約款第29条」、「契約約款31条」とあるのは「市契約約款第30条」、「契約約款33条」とあるのは「市契約約款第32条」、「契約約款40条」とあるのは「市契約約款第39条」と読み替えるものとする。

4. その他

編	章	節	条	見出し	項	特記及び追加仕様事項
—	—	—	—	前払金		契約金額が50万円以上の委託業務の場合は前払金を請求することができる。 前払金は契約金額の30%以内とする。 その他、前金払の適用は、次の要領による。 業務委託代金前金払実施要領
設計業務等共通仕様書						
1	1	1	1101	適用	1	「広島県土木建築局」とあるのは「東広島市」と読み替えるものとする。
1	1	1	1117	成果物の提出	4	適用しない。
1	1	1	1136	低入札価格調査制度		適用しない。
1	1	2	1146	業務成績評定		適用しない。
1	1	2	1147	情報共有システム		適用しない。
1	1	2	1148	総合評価落札方式		適用しない。

測量業務共通仕様書						
	1	1	101	適用	1	「広島県土木建築局」とあるのは「東広島市」と読み替えるものとする。
	1	1	118	成果物の提出	4	適用しない。
	1	1	137	低入札価格調査制度		適用しない。
	1	2	150	成果物の提出	2	適用しない。
	1	2	152	業務成績評定		適用しない。
	1	2	153	情報共有システム		適用しない。
	1	2	154	総合評価落札方式		適用しない。

(別記様式1)

特記事項 (管理技術者及び照査技術者の選任)

この業務については、次のとおり管理技術者及び照査技術者を定める必要がある。

業務名	令和8年度 道路維持修繕事業 豊栄地区道路測量設計業務	
委託業務場所	東広島市豊栄町清武、乃美	
<p>○印がある部分の技術者が必要である。</p> <p>なお当該技術者は、別に定めのない限り、配置時点で直接的かつ恒常的な雇用関係（所属する会社との間に第三者の介入する余地の無い雇用に関する一定の権利義務関係が開札日前（随意契約にあつては見積書提出日前）までに連続して3か月以上存在すること）にある者とする。</p>		
業務の種類	管理技術者	照査技術者
設計業務	() (資格要件は別表参照)	() (資格要件は別表参照)
	(○) (資格は問わない)	() (資格は問わない)
測量業務	() (資格要件は別表参照)	() (資格要件は別表参照)
地質及び土質調査業務	() (資格要件は別表参照)	() (資格要件は別表参照)
用地調査等業務	() (資格要件は別表参照)	() (資格要件は別表参照)
建築設計等業務	() (資格要件は別表参照)	() (資格要件は別表参照)
<p>管理（照査）技術者の履行期間途中での交代は、管理（照査）技術者の死亡、傷病または退職等、真にやむを得ない場合を除き原則認めない。その場合であっても、交代前後における管理（照査）技術者の技術力が同等以上に確保されなければならない。</p>		

(注) 必要とする技術者の欄に、○を付して使用のこと。

(別表)

委託業務	管理技術者及び照査技術者の資格要件			
設計業務	(1) 技術士又はシビルコンサルタントマネージャー(RCCM)の資格保有者			
	設計業務の種類	技 術 士	RCCM	添付書類
	河川・砂防 及び海岸・海洋	技術士法（昭和58年法律第25号）第4条に定める技術部門のうち「建設部門」に該当する資格	左記「設計業務の種類」ごとのRCCMの資格	技術士登録等証明書又はRCCMの資格証の写し
	港湾及び空港			
	電力土木			
	道 路			
	鉄 道			
	造 園			
	都市計画及び 地方計画			
	土質及び基礎			
	鋼構造及び コンクリート			
	トンネル			
	施工計画・施工 設備及び積算			
	建設環境			
	上水道及び 工業用水道	上記法に定める技術部門「上下水道部門」に該当する資格		
	下 水 道	上記法に定める技術部門「農業部門」に該当する資格		
	農業土木	上記法に定める技術部門「森林部門」に該当する資格		
	森林土木	上記法に定める技術部門「水産部門」に該当する資格		
	水産土木	上記法に定める技術部門「衛生工学部門」に該当する資格		
廃棄物	上記法に定める技術部門「応用理学部門」に該当する資格			
地質				

	機械	上記法に定める技術部門「機械部門」に該当する資格		
	電気電子	上記法に定める技術部門「電気電子部門」に該当する資格		
	<p>(2) (1) と同等の能力と経験を有する技術者 (同上。この場合は、業務の種類を問わず以下の要件を満たせばよい。)</p> <p>【添付書類】 実務経歴書</p> <p>① 学校教育法 (昭和 22 年法律第 26 号) による大学 (旧大学令による大学を含む。) 又は高等専門学校 (旧専門学校令による専門学校を含む。) の土木工学又は同等の工学に関する科目 (橋梁工学、土質工学、河川工学、海岸工学、構造力学、材料工学、水理学、道路・鉄道工学、コンクリート工学、都市計画及び地方計画、その他農業土木、森林土木に関する学科を含む。以下同じ。) を習得し、建設コンサルタント等業務 (建設事業の計画・調査・立案・助言及び建設工事の設計・管理業務に従事又はこれを監理することをいう。以下同じ。) に 20 年以上の実務経験を有する者</p> <p>② 学校教育法による高等学校の土木工学又は同等の工学に関する科目を習得し、建設コンサルタント等業務に 22 年以上の実務経験を有する者</p> <p>③ その他の者にあつては、建設コンサルタント等業務に 25 年以上の実務経験を有する者</p>			
測量業務	<p>『測量業務共通仕様書 (広島県)』に規定する「管理技術者」又は「土地家屋調査士」であり、高度な技術と十分な実務経験を有する者</p> <p>【添付書類】 資格証の写し又は土地家屋調査士登録証明書の写し</p>			
地質及び土質調査業務	<p>『地質・土質調査業務共通仕様書 (広島県)』に規定する「管理技術者」とし、業務の履行にあたり、技術上の管理を行うに必要な能力と経験を有する者。</p>			
用地調査等業務	<p>『用地調査等共通仕様書 (広島県)』に規定する「管理技術者」(資格要件は次のいずれかに該当する者)</p> <p>(1) 主たる補償業務 (補償コンサルタント登録規程第 2 条に規定する登録部門、(土地調査、土地評価、物件、機械工作物、営業補償・特殊補償、事業損失、補償関連、総合補償) のいずれかに係る補償業務。以下同じ。) に関し 7 年以上の実務経験を有する者</p> <p>【添付書類】 実務経歴書</p> <p>(2) 主たる補償業務に関する補償業務管理士 (一般社団法人日本補償コンサルタント協会の補償業務管理士研修及び検定試験実施規程第 14 条の規定による補償業務管理士登録台帳に登録されている者をいう。)</p>			

	<p>【添付書類】登録証の写し</p> <p>(3) 補償コンサルタント登録規程第3条第1号に規定する補償業務の管理をつかさどる専任の者（補償業務管理者）</p> <p>【添付書類】登録に当たり交付される補償コンサルタント登録済みを証する書面の写し（登録部門に係る補償業務管理者の氏名が記載されたもの）</p> <p>(4) 補償業務全般に関する指導監督的実務の経験3年以上を含む20年以上の実務の経験を有する者</p> <p>【添付書類】実務経歴書</p>
<p>建築設計 等業務</p>	<p>『公共建築設計業務委託共通仕様書（一般社団法人公共建築協会）』に規定する「管理技術者」とし、管理技術者の資格要件は、特記事項に定める。</p> <p>【添付書類】資格証の写し</p>

測量業務費 内訳表

費目・工種・施工名称など	数量	単位	単価	金額	備考
測量業務費					
測量業務					
	1	式			
共通					
	1	式			
打合せ等					
	1	式			
打合せ協議					
	1	式			
打合せ					
	1	業務			
基準点測量					
	1	式			
4級基準点測量					
	1	式			
4級基準点測量 新点35点 永久標識設置なし・伐採なし					
	1	式			

測量業務費 内訳表

費目・工種・施工名称など	数量	単位	単価	金額	備考
4級基準点測量 新点35点 永久標識設置なし・伐採なし	8	点			
路線測量	1	式			
路線測量	1	式			
作業計画 測量延長 0.22km	1	式			
路線測量(作業計画) 測量延長 0.22km	1	業務			
現地踏査 耕地/平地	1	式			
現地踏査 耕地/平地	0.01	km			
現地踏査 耕地/丘陵地	1	式			
現地踏査 耕地/丘陵地	0.21	km			

測量業務費 内訳表

費目・工種・施工名称など	数量	単位	単価	金額	備考
中心線測量 耕地/平地	1	式			
路線測量(中心線測量) 交通量 0~1,000台未満/12時間 単曲線換算曲線数0	0.01	km			
中心線測量 耕地/丘陵地	1	式			
路線測量(中心線測量) 交通量 0~1,000台未満/12時間 単曲線換算曲線数0	0.21	km			
仮BM設置測量 耕地/平地	1	式			
仮BM設置測量 耕地/平地	0.01	km			
仮BM設置測量 耕地/丘陵地	1	式			
仮BM設置測量 耕地/丘陵地	0.21	km			
縦断測量 耕地/平地	1	式			

測量業務費 内訳表

費目・工種・施工名称など	数量	単位	単価	金額	備考
路線測量(縦断測量) 耕地/平地	0.01	km			
縦断測量 耕地/丘陵地	1	式			
路線測量(縦断測量) 耕地/丘陵地	0.21	km			
横断測量 耕地/平地 幅 45m未満 測定間隔 20m	1	式			
路線測量(横断測量) 幅 45m未満 測定間隔 20m	0.01	km			
横断測量 耕地/丘陵地 幅 45m未満 測定間隔 20m	1	式			
路線測量(横断測量) 幅 45m未満 測定間隔 20m	0.21	km			
用地測量	1	式			
用地計画	1	式			

測量業務費 内訳表

費目・工種・施工名称など	数量	単位	単価	金額	備考
資料調査					
	1	式			
公図等の転写(地積測量図以外の公図等転写) 耕地(森林)					
	1.34	万m2			
公図等転写連続図作成(用地測量)					
	1.34	万m2			
現地測量					
	1	式			
現地測量					
	1	式			
現地測量 測量面積0.0004km2 耕地/平地 縮尺 1/ 250					
	1	式			
現地測量 測量面積0.0004km2 耕地/平地 縮尺 1/ 250					
	1	式			
現地測量 測量面積0.0063km2 耕地/丘陵地 縮尺 1/ 250					
	1	式			
現地測量 測量面積0.0063km2 耕地/丘陵地 縮尺 1/ 250					
	1	式			

測量業務費 内訳表

費目・工種・施工名称など	数量	単位	単価	金額	備考
人件費等・材料費・機械経費・技術管理費					
直接経費					
旅費交通費					
	1	式			
旅費交通費					
	1	式			
旅費交通費					
	1	式			
旅費交通費（測量）					
	1	式			
電子成果品作成費					
	1	式			
電子成果品作成費					
	1	式			
電子成果品作成費					
	1	式			

測量業務費 内訳表

費目・工種・施工名称など	数量	単位	単価	金額	備考
電子成果品作成費(測量)					
	1	式			
直接測量費					
諸経費					
計算情報……					
対象額……					
率……					
業務価格					
消費税等相当額					
計算情報……					
対象額……					
率……					
測量業務費					

設計業務費 内訳表

費目・工種・施工名称など	数量	単位	単価	金額	備考
設計業務費					
設計業務	1	式			
共通	1	式			
打合せ等	1	式			
打合せ等 設計業務	1	式			
打合せ 設計業務	1	業務			
修繕設計	1	式			
道路修繕設計	1	式			
道路側溝修繕 流量検討無し	210	m			

設計業務費 内訳表

費目・工種・施工名称など	数量	単位	単価	金額	備考
道路側溝修繕 流量検討無し	210	m			
道路修繕	13	m			
道路修繕	13	m			
直接人件費					
直接経費					
旅費交通費	1	式			
旅費交通費	1	式			
旅費交通費	1	式			
旅費交通費（設計）	1	式			

設計業務費 内訳表

費目・工種・施工名称など	数量	単位	単価	金額	備考
電子成果品作成費	1	式			
電子成果品作成費	1	式			
電子成果品作成費 概略設計, 予備設計及び詳細設計	1	式			
電子成果品作成費(設計) 概略設計, 予備設計及び詳細設計	1	式			
電子計算機使用料及び機械器具損料	1	式			
電子計算機使用料及び機械器具損料	1	式			
電子計算機使用料及び機械器具損料	1	式			
電子計算機使用料 (設計)	1	式			
直接原価					

設計業務費 内訳表

費目・工種・施工名称など	数量	単位	単価	金額	備考
その他原価 計算情報…… 対象額…… 率……					
** 間接原価 **					
** 業務原価 **					
一般管理費等 計算情報…… 対象額…… 率……					
** 業務価格 **					
消費税等相当額 計算情報…… 対象額…… 率……					
** 業務委託料 **					
業務価格計					
消費税相当額計 計算情報…… 対象額…… 率……					

参 考 図 書

業務名称 : 令和8年度 道路維持修繕事業
豊栄地区道路測量設計業務

<注意事項>

- 1 本業務は、数量公開の対象業務です。
- 2 この数量書は適正な積算のための参考指標として数量を示すものです。
数量は参考数量であり、設計図書ではありません。内容の如何にかかわらず、契約上の拘束をするものではありません。

総括情報表

変更回数 適用単価地区 単価適用日 諸経費体系	0 47 東広島市(豊栄) 00-08.04.01(0) 2 委託	凡例 Co … コンクリート As … アスファルト DT … ダンプトラック BH … バックホウ CC … クローラクレーン TC … トラッククレーン RTC… ラフテレーンクレーン
発注区分	当世代 41 建設コンサル	前世代
建設技能労働者や交通誘導員等の現場労働者にかかる経費として、労務費のほか各種経費（法定福利費の事業者負担額，労務管理費，安全訓練等に要する費用等）が必要であり，本積算ではこれらを現場管理費等の一部として率計上している。		

測量業務費 内訳表

費目・工種・施工名称など	数量	単位	単価	金額	備考
測量業務費					X1000
測量業務					Y2A01 レベル1
共通	1	式			Y2A0101 レベル2
打合せ等	1	式			Y2A010101 レベル3
打合せ協議	1	式			Y2A01010101 レベル4
打合せ	1	業務			SC010100010 00 単第0 -0001 表
基準点測量	1	式			Y2A0102 レベル2
4級基準点測量	1	式			Y2A010204 レベル3
4級基準点測量 新点35点 永久標識設置なし・伐採なし	1	式			Y2A01020401 レベル4

測量業務費 内訳表

費目・工種・施工名称など	数量	単位	単価	金額	備考
4級基準点測量 新点35点 永久標識設置なし・伐採なし	8	点			SC006 00 単第0 -0002 表
路線測量	1	式			Y2A0104 レベル2
路線測量	1	式			Y2A010401 レベル3
作業計画 測量延長 0.22km	1	式			Y2A01040101 レベル4
路線測量(作業計画) 測量延長 0.22km	1	業務			SC082 00 単第0 -0003 表
現地踏査 耕地/平地	1	式			Y2A01040102 レベル4
現地踏査 耕地/平地	0.01	km			SC070 00 単第0 -0004 表
現地踏査 耕地/丘陵地	1	式			Y2A01040102 レベル4
現地踏査 耕地/丘陵地	0.21	km			SC070 00 単第0 -0005 表

測量業務費 内訳表

費目・工種・施工名称など	数量	単位	単価	金額	備考
中心線測量 耕地/平地	1	式			Y2A01040107レベル4
路線測量(中心線測量) 交通量 0~1,000台未満/12時間 単曲線換算曲線数0	0.01	km			SC072 00 単第0 -0006 表
中心線測量 耕地/丘陵地	1	式			Y2A01040107レベル4
路線測量(中心線測量) 交通量 0~1,000台未満/12時間 単曲線換算曲線数0	0.21	km			SC072 00 単第0 -0007 表
仮BM設置測量 耕地/平地	1	式			Y2A01040108レベル4
仮BM設置測量 耕地/平地	0.01	km			SC090 00 単第0 -0008 表
仮BM設置測量 耕地/丘陵地	1	式			Y2A01040108レベル4
仮BM設置測量 耕地/丘陵地	0.21	km			SC090 00 単第0 -0009 表
縦断測量 耕地/平地	1	式			Y2A01040109レベル4

測量業務費 内訳表

費目・工種・施工名称など	数量	単位	単価	金額	備考
路線測量(縦断測量) 耕地/平地	0.01	km			SC074 00 単第0 -0010 表
縦断測量 耕地/丘陵地	1	式			Y2A01040109レベル4
路線測量(縦断測量) 耕地/丘陵地	0.21	km			SC074 00 単第0 -0011 表
横断測量 耕地/平地 幅 45m未満 測定間隔 20m	1	式			Y2A01040110レベル4
路線測量(横断測量) 幅 45m未満 測定間隔 20m	0.01	km			SC076 00 単第0 -0012 表
横断測量 耕地/丘陵地 幅 45m未満 測定間隔 20m	1	式			Y2A01040110レベル4
路線測量(横断測量) 幅 45m未満 測定間隔 20m	0.21	km			SC076 00 単第0 -0013 表
用地測量	1	式			Y2A0107 レベル2
用地計画	1	式			Y2A010701 レベル3

測量業務費 内訳表

費目・工種・施工名称など	数量	単位	単価	金額	備考
資料調査					Y2A01070102レベル4
	1	式			
公図等の転写(地積測量図以外の公図等転写) 耕地(森林)					SF104 00
	1.34	万m2			単第0 -0014 表
公図等転写連続図作成(用地測量)					SF109 00
	1.34	万m2			単第0 -0015 表
現地測量					Y2A0109 レベル2
	1	式			
現地測量					Y2A010901 レベル3
	1	式			
現地測量 測量面積0.0004km2 耕地/平地 縮尺 1/ 250					Y2A01090102レベル4
	1	式			
現地測量 測量面積0.0004km2 耕地/平地 縮尺 1/ 250					SC000023 00
	1	式			単第0 -0016 表
現地測量 測量面積0.0063km2 耕地/丘陵地 縮尺 1/ 250					Y2A01090102レベル4
	1	式			
現地測量 測量面積0.0063km2 耕地/丘陵地 縮尺 1/ 250					SC000023 00
	1	式			単第0 -0017 表

測量業務費 内訳表

費目・工種・施工名称など 人件費等・材料費・機械経費・技術管理費	数量	単位	単価	金額	備考
直接経費					Z0001
旅費交通費					YZZ0101 レベル2
	1	式			
旅費交通費					YZZ010101 レベル3
	1	式			
旅費交通費					YZZ01010101 レベル4
	1	式			
旅費交通費(測量)					S2Z0101X1 00
	1	式			単第0 -0018 表
電子成果品作成費					YZZ0103 レベル2
	1	式			
電子成果品作成費					YZZ010301 レベル3
	1	式			
電子成果品作成費					YZZ01030101 レベル4
	1	式			

測量業務費 内訳表

費目・工種・施工名称など	数量	単位	単価	金額	備考
電子成果品作成費(測量)					S2Z0103X1 00
	1	式			単第0 -0019 表
* * 直接測量費 * *					
諸経費					
計算情報.....					
対象額.....					
率.....					
* * 業務価格 * *					
消費税等相当額					
計算情報.....					
対象額.....					
率.....					
* * 測量業務費 * *					

設計業務費 内訳表

費目・工種・施工名称など	数量	単位	単価	金額	備考
設計業務費					X3000
設計業務					Y2C02 レベル1
共通	1	式			Y2C0201 レベル2
打合せ等	1	式			Y2C020101 レベル3
打合せ等 設計業務	1	式			Y2C02010101 レベル4
打合せ 設計業務	1	業務			SA010100010 00 単第0 -0020 表
修繕設計	1	式			Y2C0202 レベル2
道路修繕設計	1	式			Y3999 レベル3
道路側溝修繕 流量検討無し	210	m			Y4999 レベル4

設計業務費 内訳表

費目・工種・施工名称など	数量	単位	単価	金額	備考
道路側溝修繕 流量検討無し	210	m			V000000100 00 単第0 -0021 表
道路修繕	13	m			Y4999 レベル4
道路修繕	13	m			V000000200 00 単第0 -0024 表
** 直接人件費 **					
直接経費					Z0001
旅費交通費	1	式			YZZ0101 レベル2
旅費交通費	1	式			YZZ010101 レベル3
旅費交通費	1	式			YZZ01010101 レベル4
旅費交通費（設計）	1	式			S2Z0101X3 00 単第0 -0027 表

設計業務費 内訳表

費目・工種・施工名称など	数量	単位	単価	金額	備考
電子成果品作成費					YZZ0102 レベル2
	1	式			
電子成果品作成費					YZZ010201 レベル3
	1	式			
電子成果品作成費 概略設計，予備設計及び詳細設計					YZZ01020101 レベル4
	1	式			
電子成果品作成費(設計) 概略設計，予備設計及び詳細設計					S2Z0102X3 00
	1	式			単第0 -0028 表
電子計算機使用料及び機械器具損料					YZZ0103 レベル2
	1	式			
電子計算機使用料及び機械器具損料					YZZ010301 レベル3
	1	式			
電子計算機使用料及び機械器具損料					YZZ01030101 レベル4
	1	式			
電子計算機使用料(設計)					S2Z0103X3 00
	1	式			単第0 -0029 表
** 直接原価 **					

設計業務費 内訳表

費目・工種・施工名称など	数量	単位	単価	金額	備考
その他原価 計算情報..... 対象額..... 率.....					
** 間接原価 **					
** 業務原価 **					
一般管理費等 計算情報..... 対象額..... 率.....					
** 業務価格 **					
消費税等相当額 計算情報..... 対象額..... 率.....					
** 業務委託料 **					
業務価格計					
消費税相当額計 計算情報..... 対象額..... 率.....					

設計業務費 内訳表

費目・工種・施工名称など	数量	単位	単価	金額	備考
業務費計					

施工単価表

4級基準点測量
新点35点 永久標識設置なし・伐採なし

SC006

単第0 -0002 表

1 点 当り

名称・規格など	数量	単位	単価	金額	備考
測量技師 (外業)	5.5	人			外業
測量技師補 (外業)	5.5	人			外業
測量助手 (外業)	7.0	人			外業
測量主任技師	1.0	人			内業
測量技師	2.5	人			内業
測量技師補	2.5	人			内業
測量助手	1.0	人			内業
直接人件費計					
機械経費	2.5	%			#01 直接人件費 × 率
材料費	2.0	%			#02 直接人件費 × 率
通信運搬費等	2.5	%			#03 直接人件費 × 率
精度管理費	9	%			#04 (直接人件費+機械経費) × 係数

施工単価表

現地踏査
耕地/平地

SC070

単第0 -0004 表

1

km 当り

名称・規格など	数量	単位	単価	金額	備考
測量技師 (外業)	1.6	人			外業
測量技師補 (外業)	1.4	人			外業
直接人件費計					
機械経費	1.5	%			#01 直接人件費 × 率
材料費	6.5	%			#02 直接人件費 × 率
変化率					
*** 単位当たり ***	1	km			
A=5 耕地/平地			C=3	交通量 0~1,000台未満/12時間	

施工単価表

現地踏査
耕地/丘陵地

SC070

単第0 -0005 表

1

km 当り

名称・規格など	数量	単位	単価	金額	備考
測量技師 (外業)	1.6	人			外業
測量技師補 (外業)	1.4	人			外業
直接人件費計					
機械経費	1.5	%			#01 直接人件費 × 率
材料費	6.5	%			#02 直接人件費 × 率
変化率					
*** 単位当たり ***	1	km			
A=10 耕地/丘陵地			C=3	交通量 0~1,000台未満/12時間	

施工単価表

路線測量（中心線測量）
 交通量 0～1,000台未満/12時間

SC072
 単曲線換算曲線数0

単第0 -0006 表

1 km 当り

名称・規格など	数量	単位	単価	金額	備考
測量技師 (外業)	2.5	人			外業
測量技師補 (外業)	2.8	人			外業
測量助手 (外業)	2.2	人			外業
測量技師	1.8	人			内業
測量技師補	1.8	人			内業
直接人件費計					
機械経費	4.0	%			#01 直接人件費×率
材料費	5.5	%			#02 直接人件費×率
精度管理費	10	%			#03 (直接人件費+機械経費)×係数
変化率					
*** 単位当り ***	1	km			
A=5 D=1 耕地/平地 単曲線換算曲線数0			C=3 E=2	交通量 0～1,000台未満/12時間 測点間隔 20m	

施工単価表

路線測量(中心線測量)
交通量 0~1,000台未満/12時間

SC072
単曲線換算曲線数0

単第0 -0007 表

1 km 当り

名称・規格など	数量	単位	単価	金額	備考
測量技師 (外業)	2.5	人			外業
測量技師補 (外業)	2.8	人			外業
測量助手 (外業)	2.2	人			外業
測量技師	1.8	人			内業
測量技師補	1.8	人			内業
直接人件費計					
機械経費	4.0	%			#01 直接人件費 × 率
材料費	5.5	%			#02 直接人件費 × 率
精度管理費	10	%			#03 (直接人件費+機械経費) × 係数
変化率					
*** 単位当たり ***	1	km			
A=10 D=1 耕地/丘陵地 単曲線換算曲線数0			C=3 E=2	交通量 0~1,000台未満/12時間 測点間隔 20m	

施工単価表

仮BM設置測量
耕地/平地

SC090

単第0 -0008 表

1

km 当り

名称・規格など	数量	単位	単価	金額	備考
測量技師 (外業)	1.0	人			外業
測量技師補 (外業)	1.2	人			外業
測量助手 (外業)	0.9	人			外業
測量技師	0.4	人			内業
測量技師補	1.1	人			内業
測量助手	0.3	人			内業
直接人件費計					
機械経費	2.5	%			#01 直接人件費 × 率
材料費等	2.0	%			#02 直接人件費 × 率
精度管理費	10	%			#03 (直接人件費+機械経費) × 係数
変化率					
*** 単位当たり ***	1	km			

施工単価表

仮BM設置測量
耕地/丘陵地

SC090

単第0 -0009 表

1

km 当り

名称・規格など	数量	単位	単価	金額	備考
測量技師 (外業)	1.0	人			外業
測量技師補 (外業)	1.2	人			外業
測量助手 (外業)	0.9	人			外業
測量技師	0.4	人			内業
測量技師補	1.1	人			内業
測量助手	0.3	人			内業
直接人件費計					
機械経費	2.5	%			#01 直接人件費 × 率
材料費等	2.0	%			#02 直接人件費 × 率
精度管理費	10	%			#03 (直接人件費+機械経費) × 係数
変化率					
*** 単位当たり ***	1	km			

施工単価表

路線測量(縦断測量)
耕地/平地

SC074

単第0 -0010 表

1 km 当り

名称・規格など	数量	単位	単価	金額	備考
測量技師 (外業)	1.6	人			外業
測量技師補 (外業)	1.8	人			外業
測量助手 (外業)	1.4	人			外業
測量技師	1.3	人			内業
測量技師補	1.1	人			内業
測量助手	0.5	人			内業
直接人件費計					
機械経費	2.5	%			#01 直接人件費 × 率
材料費	3.0	%			#02 直接人件費 × 率
精度管理費	10	%			#03 (直接人件費+機械経費) × 係数
変化率					
*** 単位当たり ***	1	km			

施工単価表

路線測量(縦断測量)
耕地/丘陵地

SC074

単第0 -0011 表

1 km 当り

名称・規格など	数量	単位	単価	金額	備考
測量技師 (外業)	1.6	人			外業
測量技師補 (外業)	1.8	人			外業
測量助手 (外業)	1.4	人			外業
測量技師	1.3	人			内業
測量技師補	1.1	人			内業
測量助手	0.5	人			内業
直接人件費計					
機械経費	2.5	%			#01 直接人件費 × 率
材料費	3.0	%			#02 直接人件費 × 率
精度管理費	10	%			#03 (直接人件費+機械経費) × 係数
変化率					
*** 単位当たり ***	1	km			

施工単価表

路線測量(横断測量)
幅 45m未満

SC076
測定間隔 20m

単第0 -0012 表

1 km 当り

名称・規格など	数量	単位	単価	金額	備考
測量技師 (外業)	6.4	人			外業
測量技師補 (外業)	7.2	人			外業
測量助手 (外業)	5.3	人			外業
測量技師	3.9	人			内業
測量技師補	3.4	人			内業
測量助手	1.5	人			内業
直接人件費計					
機械経費	2.5	%			#01 直接人件費 × 率
材料費	2.5	%			#02 直接人件費 × 率
精度管理費	10	%			#03 (直接人件費+機械経費) × 係数
変化率					
*** 単位当たり ***	1	km			

施工単価表

路線測量(横断測量)
幅 45m未満

測定間隔 SC076
20m

単第0 -0013 表

1 km 当り

名称・規格など	数量	単位	単価	金額	備考
測量技師 (外業)	6.4	人			外業
測量技師補 (外業)	7.2	人			外業
測量助手 (外業)	5.3	人			外業
測量技師	3.9	人			内業
測量技師補	3.4	人			内業
測量助手	1.5	人			内業
直接人件費計					
機械経費	2.5	%			#01 直接人件費 × 率
材料費	2.5	%			#02 直接人件費 × 率
精度管理費	10	%			#03 (直接人件費+機械経費) × 係数
変化率					
*** 単位当たり ***	1	km			

施工単価表

公図等の転写(地積測量図以外の公図等転写)
耕地(森林)

SF104

単第0 -0014 表

1

万m2 当り

名称・規格など	数量	単位	単価	金額	備考
測量技師補 (外業)	0.3	人			
測量助手 (外業)	0.3	人			
測量技師補	0.4	人			
測量助手	0.4	人			
機械経費	1.0	%			#01 直接人件費×率
材料費	2.0	%			#01 直接人件費×率
変化率					
*** 単位当たり ***	1	万m2			
A=5 耕地(森林)					

施工単価表

現地測量
測量面積0.0004km²

SC000023

単第0 -0016 表

耕地/平地 縮尺 1/ 250

1

式 当り

名称・規格など	数量	単位	単価	金額	備考
測量技師 (外業)	1.708	人			6.1*0.28
測量技師補 (外業)	2.632	人			9.4*0.28
測量助手 (外業)	2.296	人			8.2*0.28
測量主任技師	0.084	人			0.3*0.28
測量技師	0.868	人			3.1*0.28
測量技師補	2.240	人			8*0.28
直接人件費計					
機械経費	5.0	%			#01 直接人件費 × 率
通信運搬費等	0.5	%			#02 直接人件費 × 率
材料費	2.0	%			#03 直接人件費 × 率
精度管理費	5	%			#04 (直接人件費+機械経費) × 係数
変化率					

施工単価表

現地測量
測量面積0.0063km²

SC000023

単第0 -0017 表

耕地/丘陵地 縮尺 1/ 250

1

式 当り

名称・規格など	数量	単位	単価	金額	備考
測量技師 (外業)	2.013	人			6.1*0.33
測量技師補 (外業)	3.102	人			9.4*0.33
測量助手 (外業)	2.706	人			8.2*0.33
測量主任技師	0.099	人			0.3*0.33
測量技師	1.023	人			3.1*0.33
測量技師補	2.640	人			8*0.33
直接人件費計					
機械経費	5.0	%			#01 直接人件費 × 率
通信運搬費等	0.5	%			#02 直接人件費 × 率
材料費	2.0	%			#03 直接人件費 × 率
精度管理費	5	%			#04 (直接人件費+機械経費) × 係数
変化率					

◆(道路)

箇所				測量業務										設計業務						
				打合せ協議	4級基準点測量	路線測量							用地測量		現地測量	設計協議	道路修繕		道路側溝修繕(流量検討有り)	
						着手時 成果品納品時	永久標識設置なし・伐採なし	作業計画	現地踏査	線形決定	中心線測量	KBM設置設置	縦断測量	横断測量	公園等転写		公園等転写連続図作成	耕地、平地、1/250	着手時 成果品納品時	設計図
1	豊栄町	道路	未定黒岩線	1	6				210	210	210	210	210	210	12,600	12,600	6,300	1		
2	豊栄町	道路	貴船下別府線	1	2	13	13	13	13	13	13	780	780	390	1	13	13			
小計				1	8	223	223	223	223	223	223	13,380	13,380	6,690	1	13	13	210	210	
計				1	8	223	223	223	223	223	223	13380	13380	6,690	1	13	13	210	210	
						≒0.22km	≒0.22km		≒0.22km	≒0.22km	≒0.22km	≒0.22km	≒1.34万m ²	≒1.34万m ²	≒0.0067km ²		≒0.01km	≒0.01km	≒0.21km	≒0.21km

未定黒岩線 耕地/丘陵地
 貴船下別府線 耕地/平地