

令和元年度全国体力・運動能力、運動習慣等調査結果について

1 調査の概要

(1)調査期間 平成31年4月から令和元年7月末までの期間

(2)調査対象 国・公・私立学校の以下の学年の児童生徒を対象とする。

①小学校調査 小学校第5学年、特別支援学校小学部第5学年

②中学校調査 中学校第2学年、中等教育学校第2学年、特別支援学校中学部第2学年

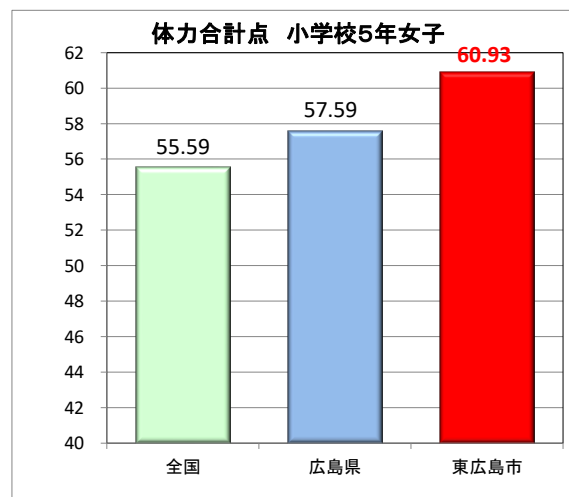
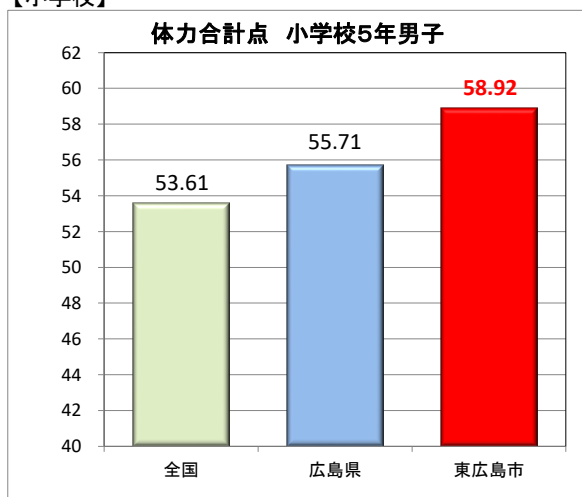
(3)調査事項 実技に関する調査

項目	体力評価	小学校第5学年	中学校第2学年
握力	筋力	○	○
上体起こし	筋力・筋持久力	○	○
長座体前屈	柔軟性	○	○
反復横とび	敏捷性	○	○
20mシャトルラン	全身持久力	○	○
持久走 (男子1500m・女子1000m)		—	○
50m走	スピード	○	○
立ち幅跳び	筋パワー	○	○
ソフトボール投げ	巧緻性・筋パワー	○	—
ハンドボール投げ		—	○

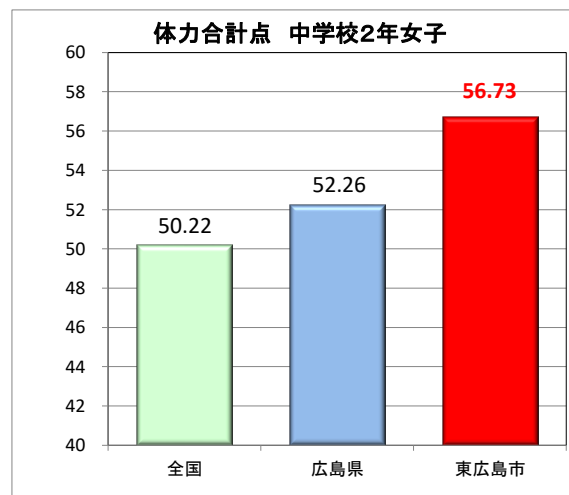
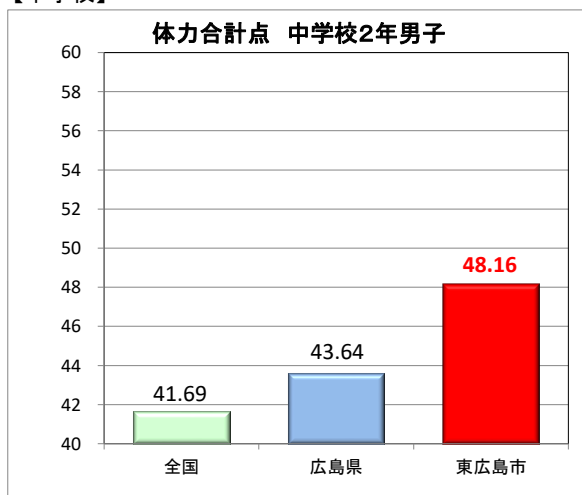
2 東広島市の調査結果の概要

体力合計点の算出方法	①個人記録を算出(各調査項目の記録を得点化(10点満点))し、8種目の得点を合計する。 ②調査実施者全員の個人記録を合計 ③個人記録の合計を調査実施者数で割り平均値を算出
------------	---------------------------------------------------------------------------------------------

【小学校】



【中学校】



※広島県の数値は、指定都市を含む公立学校全体の平均値を示す。

令和元年度全国体力・運動能力・運動習慣等調査結果（項目別）

【小学校】(第5学年男子)

男子	握力	上体	長座	反復	シャトル	50m	立幅	ボール	合計点
東広島市	17.75	22.91	36.60	46.50	60.45	9.22	158.76	24.91	58.92
広島県	16.53	21.12	34.15	43.48	52.64	9.36	153.07	24.21	55.71
全国	16.37	19.80	33.24	41.74	50.32	9.42	151.45	21.61	53.61

【小学校】(第5学年女子)

女子	握力	上体	長座	反復	シャトル	50m	立幅	ボール	合計点
東広島市	17.22	21.56	41.33	44.70	50.51	9.45	152.82	15.15	60.93
広島県	16.27	20.45	38.35	41.74	43.07	9.58	147.47	14.74	57.59
全国	16.09	18.95	37.62	40.14	40.79	9.64	145.68	13.61	55.59

【中学校】(第2学年男子)

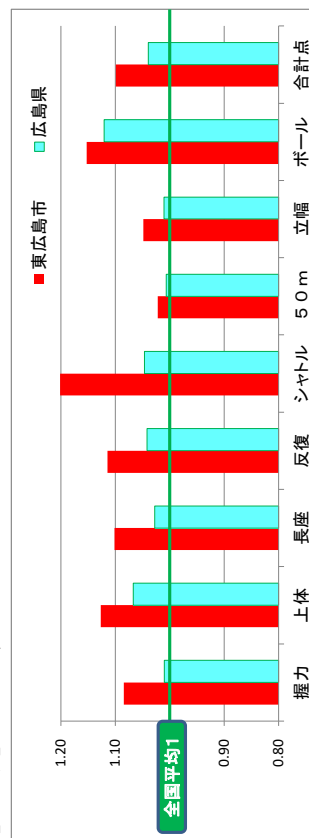
男子	握力	上体	長座	反復	シャトル	持久走	50m	立幅	ボール	合計点
東広島市	31.61	30.93	49.85	55.95	90.35	379.65	7.76	203.72	23.18	48.16
広島県	29.30	28.18	45.55	53.37	83.93	401.27	7.92	196.87	21.08	43.64
全国	28.65	26.96	43.50	51.91	83.53	398.98	8.02	195.03	20.40	41.69

【中学校】(第2学年女子)

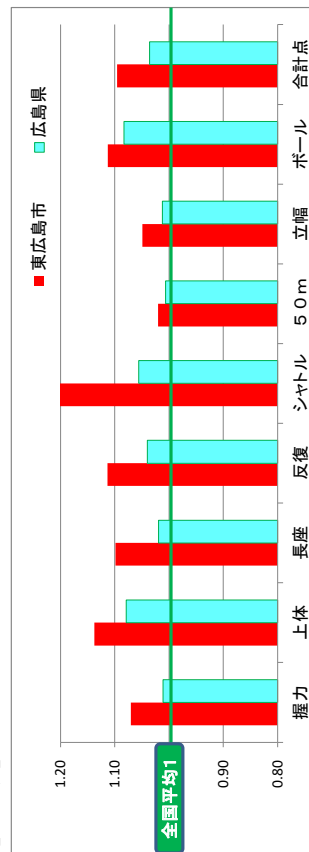
女子	握力	上体	長座	反復	シャトル	持久走	50m	立幅	ボール	合計点
東広島市	25.88	26.96	51.89	50.82	66.28	279.19	8.53	177.53	14.91	56.73
広島県	24.07	25.01	48.38	48.42	58.14	292.05	8.72	171.95	13.68	52.26
全国	23.79	23.69	46.32	47.28	58.31	289.82	8.81	169.90	12.96	50.22

■全国との比較(全国を1とする)

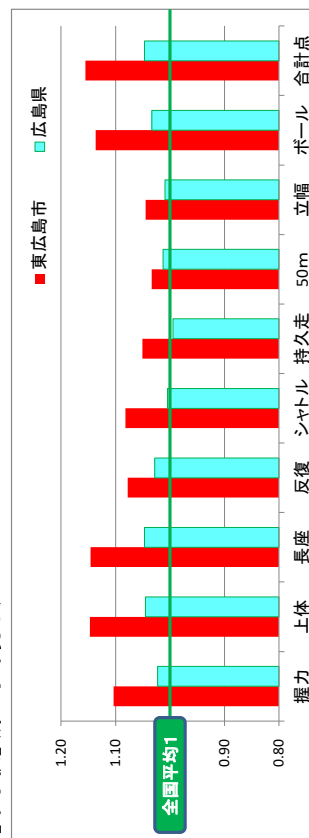
【小学校】(第5学年男子)



【小学校】(第5学年女子)



【中学校】(第2学年男子)



【中学校】(第2学年女子)

