

平成30年度全国体力・運動能力、運動習慣等調査結果について

1 調査の概要

(1)調査期間 平成30年4月から7月末までの期間

(2)調査対象 国・公・私立学校の以下の学年の児童生徒を対象とする。

①小学校調査 小学校第5学年、特別支援学校小学部第5学年

②中学校調査 中学校第2学年、中等教育学校第2学年、特別支援学校中学部第2学年

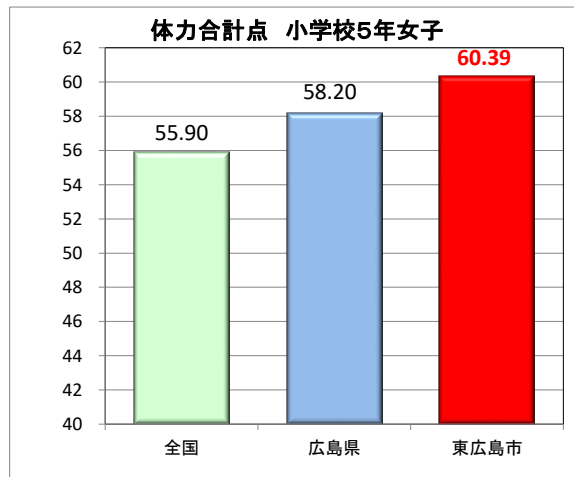
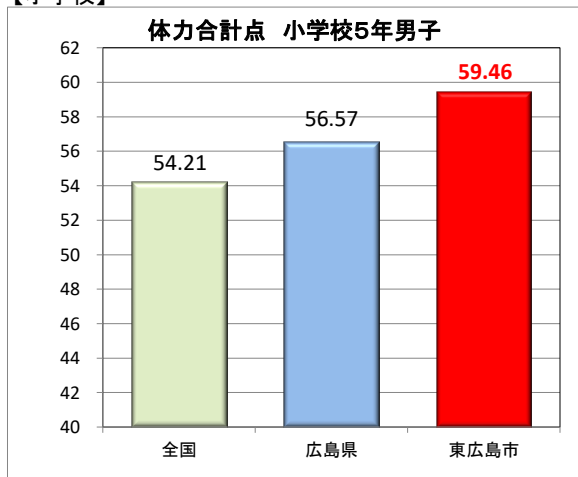
(3)調査事項 実技に関する調査

| 項目 | 体力評価 | 小学校第5学年 | 中学校第2学年 |
|--------------------------|----------|---------|---------|
| 握力 | 筋力 | ○ | ○ |
| 上体起こし | 筋力・筋持久力 | ○ | ○ |
| 長座体前屈 | 柔軟性 | ○ | ○ |
| 反復横とび | 敏捷性 | ○ | ○ |
| 20mシャトルラン | 全身持久力 | ○ | ○ } 選択 |
| 持久走 (男子1500m・女子1000m) | | — | |
| 50m走 | スピード | ○ | ○ |
| 立ち幅跳び | 筋パワー | ○ | ○ |
| ソフトボール投げ | 巧緻性・筋パワー | ○ | — |
| ハンドボール投げ | | — | ○ |

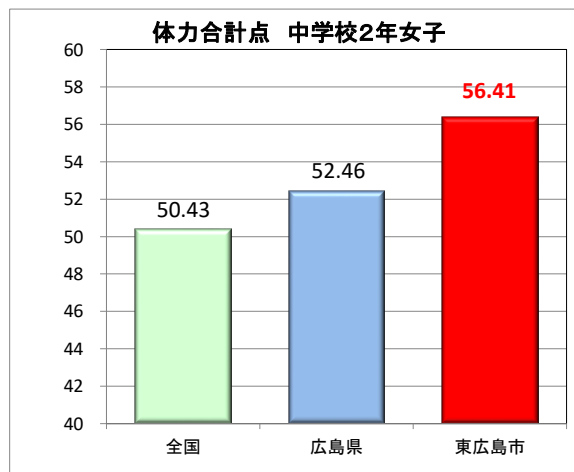
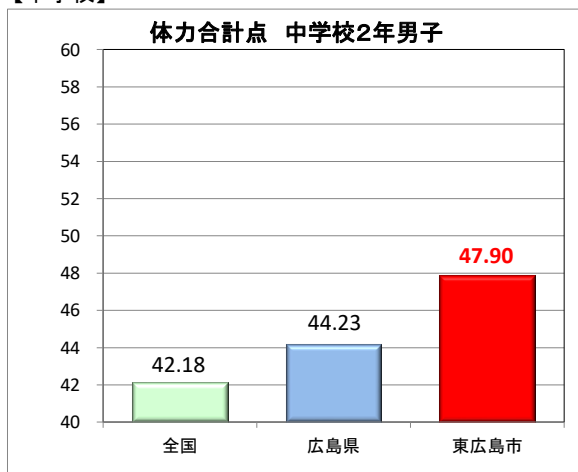
2 東広島市の調査結果の概要

| | |
|------------|--|
| 体力合計点の算出方法 | ①個人記録を算出(各調査項目の記録を得点化(10点満点)し、8種目の得点を合計する。 ②調査実施者全員の個人記録を合計 ③個人記録の合計を調査実施者数で割り平均値を算出 |
|------------|--|

【小学校】



【中学校】



※広島県の数値は、指定都市を含む公立学校全体の平均値を示す。

平成30年度全国体力・運動能力・運動習慣等調査結果速報（項目別）

【小学校】(第5学年)

| 男子 | 握力 | 上体 | 長座 | 反復 | シャトル | 50m | 立幅 | ボール | 合計点 |
|------|-------|-------|-------|-------|-------|------|--------|-------|-------|
| 東広島市 | 17.94 | 23.31 | 37.64 | 46.48 | 59.45 | 9.15 | 158.39 | 24.87 | 59.46 |
| 広島県 | 16.78 | 21.26 | 34.44 | 44.18 | 55.35 | 9.26 | 154.37 | 24.88 | 56.57 |
| 全国 | 16.54 | 19.94 | 33.31 | 42.10 | 52.15 | 9.37 | 152.26 | 22.14 | 54.21 |

【小学校】(第2学年)

| 女子 | 握力 | 上体 | 長座 | 反復 | シャトル | 50m | 立幅 | ボール | 合計点 |
|------|-------|-------|-------|-------|-------|------|--------|-------|-------|
| 東広島市 | 17.26 | 21.74 | 41.57 | 43.62 | 48.57 | 9.48 | 152.45 | 15.09 | 60.39 |
| 広島県 | 16.40 | 20.49 | 38.63 | 42.28 | 44.85 | 9.53 | 148.29 | 15.01 | 58.20 |
| 全国 | 16.14 | 18.96 | 37.63 | 40.32 | 41.89 | 9.60 | 145.97 | 13.76 | 55.90 |

【中学校】(第2学年)

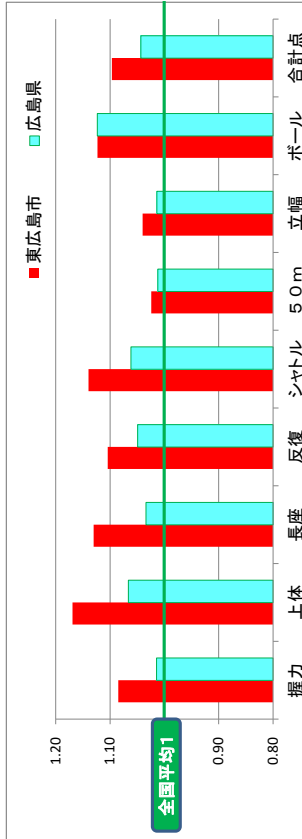
| 男子 | 握力 | 上体 | 長座 | 反復 | シャトル | 持久走 | 50m | 立幅 | ボール | 合計点 |
|------|-------|-------|-------|-------|-------|--------|------|--------|-------|-------|
| 東広島市 | 31.17 | 30.45 | 48.32 | 56.36 | 92.29 | 375.74 | 7.83 | 201.60 | 23.30 | 47.90 |
| 広島県 | 29.36 | 28.34 | 45.77 | 53.91 | 85.89 | 392.78 | 7.88 | 197.17 | 21.14 | 44.23 |
| 全国 | 28.83 | 27.25 | 43.35 | 52.20 | 85.65 | 393.72 | 7.99 | 195.59 | 20.49 | 42.18 |

【中学校】(第2学年)

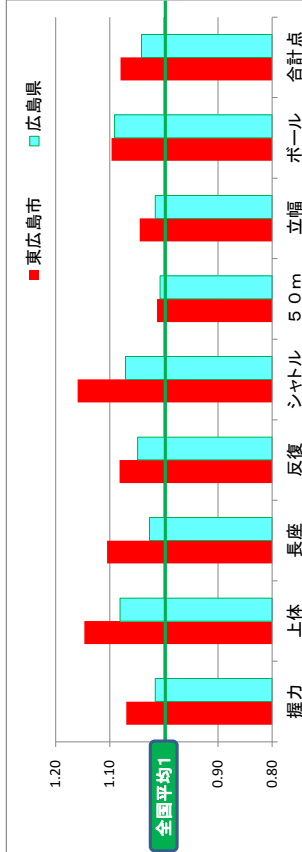
| 女子 | 握力 | 上体 | 長座 | 反復 | シャトル | 持久走 | 50m | 立幅 | ボール | 合計点 |
|------|-------|-------|-------|-------|-------|--------|------|--------|-------|-------|
| 東広島市 | 25.88 | 26.28 | 50.23 | 50.00 | 68.22 | 276.42 | 8.58 | 176.87 | 14.70 | 56.41 |
| 広島県 | 24.05 | 24.95 | 47.97 | 48.56 | 59.86 | 289.73 | 8.69 | 171.36 | 13.68 | 52.46 |
| 全国 | 23.83 | 23.77 | 46.19 | 47.34 | 59.55 | 287.53 | 8.78 | 170.06 | 12.90 | 50.43 |

■全国との比較(全国を1とする)

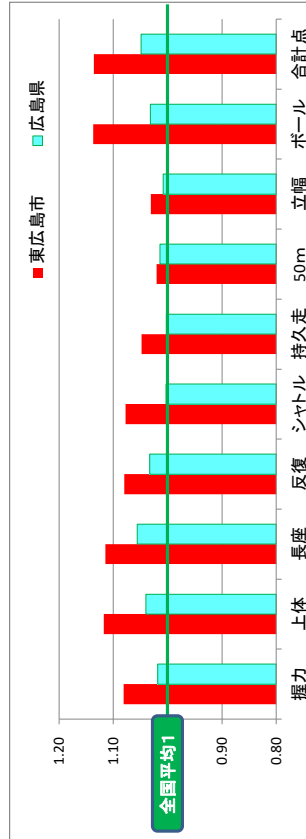
【小学校】(第5学年男子)



【小学校】(第5学年女子)



【中学校】(第2学年男子)



【中学校】(第2学年女子)

