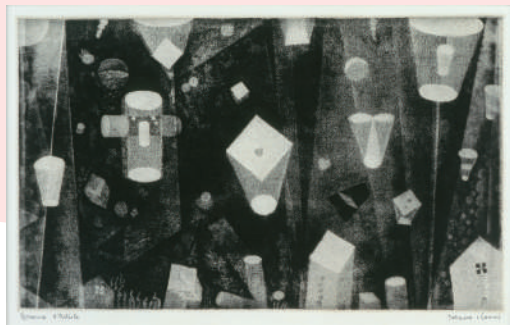


コレクション展第Ⅲ期

世界をひらく

境界をこえる

—戦後日本の版画家たち



駒井哲郎《東の間の幻影》1951年 サンドペーパーによるエッチング、紙
©Ari Komai 2023/JAA2300150



吉原英雄《SEPTEMBER》1983年 リトグラフ、紙 ©Hideo Yoshihara



木村光佑《現在位置-フレーミングA》1971年 リトグラフ、シルクスクリーン、紙

2023. 12.1 (金) ▶ 2024. 1.7 (日)

開館時間 | 9:00-17:00(入館は閉館30分前まで)
※12月23日(土)は19:00まで開館

休館日 | 月曜日、年末年始(12.28-1.4)

観覧料 | 一般300(240)円、大学生200(160)円*、
高校生以下無料*

*学生証をご提示ください/()内は20名以上の団体料金/後期高齢者医療被保険者証・身体障害者手帳・療育手帳・精神障害者保健福祉手帳の交付を受けられている方は、無料でご観覧いただけますので、受付で各手帳等(スマートフォンアプリ「ミライロID」も利用可能)をご提示下さい。

会場 | 東広島市立美術館 2F展示室

主催 | 東広島市立美術館



山本裕子《To the Park》1978年 アクアチント、ソフトグラウンドエッチング、紙



木下泰嘉《Sun flower-2022(Ukraine)》2022年 リトグラフ、紙

東広島市立美術館
HIGASHIHIROSHIMA CITY MUSEUM OF ART

日本の版画は戦後の国際的な展覧会で受賞を重ね、海外でいち早く高い評価を受けてきました。本展では、東広島市立美術館コレクションの核を成す「近現代版画」を特集展示します。1951年第1回サンパウロ・ビエンナーレ(版画部門)で戦後初の日本人による国際展受賞を果たした斎藤清と駒井哲郎、版画の概念が拡大した1970年代以降に活躍した版画家たち、そして2022年から現在まで続くウクライナ侵攻を題材とした木下泰嘉まで、戦後から現代に至る版画家たちの作品をご覧ください。

版画の技法って？



斎藤清《カメラ》1948年 木版、紙 ©Hisako Watanabe

おうはん 凸版

木版画(板目木版・木口木版)、芋版、消しゴム版画など

絵のない部分を削り取って、凸凹をつくり凸部分(出っ張った部分)にインクをつけて刷り取る方法

とっばん 凹版

銅版画(直刻法:メゾチント、ドライポイント、エングレーヴィングなど/腐食法:エッチング、ソフトグラウンドエッチング、アクアチントなど)

絵の部分を彫り、その凹んだ部分にインクをつけ、プレス機で圧力をかけて刷り取る方法



有地好登《Lampshade》2006年 エッチング、アクアチント、紙

こうはん 孔版

シルクスクリーン、^{とうしゃばん} 謄写版、ステンシルなど
版に穴やすきまをつくり、インクを通過させて刷り取る方法

へいはん 平版

リトグラフ(石版画、木版リトグラフ)など

石や金属の板に油性の画材で絵を描き、水と油の反発作用を利用してインクがつくところとつかないところをつくり刷り取る方法

関連イベント

1 ギャラリートーク

申込不要
要観覧券

担当学芸員が展示の見どころについてご案内します。
日時/12月10日(日) 14:00-14:30
会場/2F展示室

4 ミュージアムコンサート

申込不要
要観覧券

展示室内を巡りながら、作品と音楽の2つの芸術の調和を楽しんでいただけるコンサートです。
日時/12月23日(土) 17:30-18:10
演奏/大林恵美(フルート奏者)
会場/2F展示室

2 およこ向けギャラリートーク

要申込
要観覧券

担当学芸員と美術館ボランティアスタッフと作品の前で一緒にお話ししながら鑑賞します。
日時/12月16日(土) 14:00-14:30
会場/2F展示室
定員/5組
対象/小学1年生以上(保護者同伴/一般見学可)
締切/12月5日(火)必着

5 【会期中開催】アートアドベンチャー

クイズを解きながら楽しく鑑賞しましょう。
回答用紙を展示室受付で配布しています。

3 楽しい! リトグラフ体験

要申込

リトグラフ(版画・水性平版)の「描画」「製版」「刷り」までを体験するワークショップ。最後は展示室で作品解説も行います。
日時/12月23日(土) 10:00-15:30
講師/木下泰嘉(版画家、本展出品作家)
会場/1Fロビースペース、2F展示室
定員/12名
※お申込は1組2名まで
対象/中学生以上
参加費/1,500円
締切/12月8日(金)必着

関連イベント2,3の 申し込み方法

往復ハガキ/webフォームでお申し込みください
【往信裏面】1. イベント名・番号 2. 参加者及び同伴者氏名・ふりがな・年齢(同伴者は1名のみとし「同伴者」と明記すること) 3. 代表者電話番号・住所
【返信表面】1. 干返信先の住所 2. 代表者氏名
申込先=東広島市立美術館(〒739-0015 東広島市西条栄町9-1)



Webフォームの場合
※応募多数の場合は厳正なる抽選により当選者を発表します。/応募は1組1通まで、複数申し込みは1件として取り扱います。/記入内容に不備不足がある場合は無効といたします。記入例は当館HPをご確認ください。

東広島市立美術館
HIGASHIHIROSHIMA CITY MUSEUM OF ART

〒739-0015 広島県東広島市西条栄町9-1
TEL 082-430-7117 FAX 082-430-7118
<https://hhmoa.jp/>

hhmoa_photo

hhmoa_twi

東広島市立美術館公式

【交通アクセス】
【電車】JR山陽本線「西条駅」南口から約400m(徒歩約10分)
【新幹線】JR山陽新幹線「東広島駅」から「西条駅」行バス「中央公園前」下車すぐ(バス約20分)
【自動車】山陽自動車道「西条インターチェンジ」から約7分
※車でご来館の際は近隣の駐車場をご利用ください。
市営西条岡町駐車場をご利用の方は、駐車場料金が2時間無料になります。

