

ANDY WARHOL

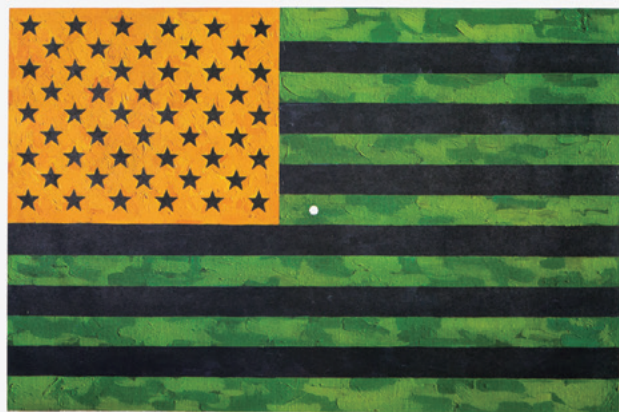
その他イ



アンディ・ウォーホル

ジャスパー・ジョーンズ

JASPER JOHNS



MORATORIUM



ROBERT RAUSCHENBERG
ロバート・ラウシェンバーグ



roy lichtenstein
kunsthalle bern
23 februar bis 31. märz 1968

①アンディ・ウォーホル《マリリン》1970年 ©Juseluis Rupérez Collection © 2025 The Andy Warhol Foundation for the Visual Arts, Inc./ Licensed by ARS, New York & JASPAR, Tokyo C5265 / ②ジャスパー・ジョーンズ《モラトリウム》1969年 ©Juseluis Rupérez Collection © Jasper Johns / VAGA at ARS, NY/ JASPAR, Tokyo 2025 C5265 / ③ロバート・ラウシェンバーグ《ROCI USA》1990年 ©Juseluis Rupérez Collection © Robert Rauschenberg Foundation / VAGA at ARS, NY/ JASPAR, Tokyo, 2025 C5265 / ④ロイ・リキテンシュタイン《どうしようもない／ロイ・リキテンシュタイン [クンストハレ・ベルン]》1968年 ©Juseluis Rupérez Collection © Estate of Roy Lichtenstein, New York & JASPAR, Tokyo, 2025 C5265

世界有数のポップ・アート・コレクション日本初公開！

POP ART FAB 4! ポップ・アート

& 4 SPECIAL GUESTS

2026.2.5 ⁵ > 3.29 ⁵ 会期中無休 時代を変えた4人

開館時間 | 9:00 - 17:00 (入館は閉館30分前まで) [2月5日(木)は10:00開館 / 2月22日(日)、3月29日(日)は19:00まで開館]

会場 | 東広島市立美術館 3階・2階展示室

観覧料 | 一般1,040円、大学生720円

前売券

販売期間：12月12日(金) - 2月4日(水)まで

販売場所：東広島市立美術館、セブン-イレブン(セブンコード:113-324)

当日券

一般1,300(1,040)円、

大学生900(720)円*

75歳以上・高校生以下無料*

※ウィズこどもデーで2割引

会期中毎週土曜日、高校生以下のこどもを同伴する一般・大学生の方2名まで当日料金2割引になります。

*学生証または年齢が確認できる証明書をご提示ください / ()内は当日券に限り20名以上の団体料金 / 身体障害者手帳・療育手帳・精神障害者保健福祉手帳の交付を受けている方は受付にて各手帳(障害者手帳アプリ「ミライロID」利用可)ご提示で観覧料無料

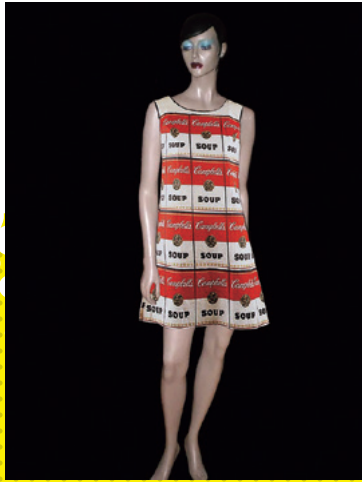
東広島市立美術館
HIGASHIHIROSHIMA CITY MUSEUM OF ART

主催 | 東広島市立美術館、中国新聞社 後援 | アメリカ大使館、スペイン大使館、中国放送、広島テレビ、広島ホームテレビ、テレビ新広島、広島エフエム放送、(株)広島リビング新聞社、プレスネット、KAMONケーブル、FM東広島89.7MHz、尾道エフエム放送 協力 | 日本航空 企画協力 | プレントラスト

JOSELUIS RUPÉREZ Cooperación Española

POP ART FAB 4! ポップ・アート 時代を変えた4人

ART & 4 SPECIAL GUESTS



1960年代のアメリカを中心に広まった「ポップ・アート」は、報道写真や商業広告、量産品のパッケージなど私たちの日常生活にありふれたイメージを美術に取り入れ、時に色鮮やかに、そして社会風刺的に表現しました。

本展では、同時代に脚光を浴びたイギリスのバンド、ザ・ビートルズの愛称「ザ・ファビュラス・フォー（FAB 4=素晴らしい4人）」になぞらえ、アメリカを代表するポップ・アートの作家、ロイ・リキテンスタイン（1923-1997）、アンディ・ウォーホル（1928-1987）、ロバート・ラウシェンバーグ（1925-2008）、ジャスパー・ジョーンズ（1930-）の4名に焦点をあてます。さらに、同時代に活躍したロバート・インディアナ、ジェームズ・ローゼンクvist、トム・ウェッセルマン、ジム・ダインもあわせてご紹介します。彼らは戦争や社会問題が巻き起こっていた激動の時代において、大衆文化やロック音楽との関わりを通じてアートと社会の姿を変えていきました。

展示作品はすべてスペイン出身のコレクター、ホセリス・ルペレス氏の日本初公開となるコレクションです。約120点に及ぶ版画、ポスター、服飾から、今なお人々を魅了するポップ・アートの世界をぜひご覧ください。

左上：アンディ・ウォーホル《ザ・スーパー・ドレス》1966年 ©Jose Luis Rupérez Collection
© 2025 The Andy Warhol Foundation for the Visual Arts, Inc./
Licensed by ARS, New York & JASPAR, Tokyo C5265
右上：ロバート・インディアナ《LOVE》1967年 ©Jose Luis Rupérez Collection
© 2025 The Robert Indiana Legacy Initiative LLC / ARS, New York/ JASPAR, Tokyo C5265
下：アンディ・ウォーホル《ザ・ビートルズ》1980年 ©Jose Luis Rupérez Collection
© 2025 The Andy Warhol Foundation for the Visual Arts, Inc./
Licensed by ARS, New York & JASPAR, Tokyo C5265

関連イベント

1 講演会 「ポップ・アートとアメリカ文化」 事前申込制 参加無料

アメリカにおける「ポップ・アート」を中心に、本展出品作品を交えながら基礎講座として分かりやすくお話しいただきます。

日時 | 2.21 (土) 14:00-15:30

講師 | 大島 徹也 (多摩美術大学芸術学科教授/多摩美術大学美術館館長)

会場 | 1階アトスペース 定員 | 50名 申込締切 | 2月8日 (日) 必着

2 エリザベト音楽大学ミュージアムコンサート 「ミュージックシアター×ポップ・アート」 参加無料 当日先着順

「ポップ・アート」からインスピレーションを得て、エリザベト音楽大学の学生や教員が創作したオリジナル映像作品やオリジナル楽曲を上映・演奏いただくコンサートを開催いたします。

日時 | 2.28 (土) [1回目] 11:00-11:40 / [2回目] 14:00-14:40

出演 | 指導・作曲：川上 統 (エリザベト音楽大学准教授) 会場 | 1階アトスペース

指導・映像：笠井 美里 (エリザベト音楽大学非常勤講師) 定員 | 各回50名

音楽・映像創作：エリザベト音楽大学創作プログラム所属学生 ※9:00より当館1階にて整理券を配布

3 ワークショップ 「ポップ・アートな自画像をつくろう!」 事前申込制

チラシ、新聞、雑誌、包装紙などを自由に組み合わせたコラージュに、自分の顔をデフォルメし好きな色を塗って、ポップ・アートな自画像を作ろう! 完成した作品は美術館2階アートギャラリーにて展示いたします。

[展示期間：2026年3月10日 (火)～15日 (日)]

日時 | 3.7 (土) [1回目] 10:30-12:00 定員 | 各回15名
[2回目] 13:30-15:00 対象 | 小学生以上 (小学生は保護者同伴)
講師 | 梶井 愛 (こどもアトリエいろのわ主宰) 参加費 | 500円
会場 | 1階アトスペース 申込締切 | 2月21日 (土) 必着

※作品はスタッフが展示いたします

※参加が決まった方には、自画像制作のため顔写真のご提出をお願いしています (詳細は当選通知にてご案内)



4 ミュージアムコンサート 「チェロとピアノで聴く ザ・ビートルズ」 参加無料

ポップ・アートと同じく1960年代に人気を博したザ・ビートルズの名曲をチェロとピアノでお届けします。

日時 | 3.15 (日) 15:00-15:40

出演 | 川岡 光一 (チェロ)・木村 仁美 (ピアノ)

会場 | 1階ロビースペース

5 ベビーカー・ツアー 事前申込制 要観覧券

ベビーカーで赤ちゃんと一緒に参加できる保護者向けの館内ツアーです。授乳室など館内の設備と展覧会をご案内します。赤ちゃんを連れてはじめて来館する方にもおすすめです。

6 ギャラリートーク 申込不要 要観覧券

担当学芸員が展示の見どころについてご案内します。

日時 | 2.7 (土)・3.21 (土) 各日14:00-14:45

会場 | 展覧会会場

7 コラボメニュー 「SAKEKASUバーガー」 くらカフェ ソラオト限定!

1960年代アメリカをイメージした特製ハンバーガー。香ばしい酒粕パンと濃厚なソースが味わえる会期だけの限定メニューです。

会場 | 東広島芸術文化ホールくらら



関連イベント 1・3・5 申込方法

往復ハガキまたはwebフォームでお申し込みください

往復ハガキの場合

往信裏面：(1) イベント名 (2) 参加者氏名・ふりがな・年齢 (3) 代表者電話番号、住所

返信表面：(1) 返信先住所、代表者氏名

申込先：東広島市立美術館 (〒739-0015 東広島市西条栄町9-1)

※応募多数の場合は厳正なる抽選により当選者を決定します。／応募は1組1通まで、複数申込は1件として取り扱います。／イベント①と③は1組4名、⑤は6名まで申込可能です。／記入内容に不備不足がある場合は無効といたしますのでご了承ください。記入例は当館HPよりご確認ください。／キャンセルが発生した場合には当日先着順にて受付する場合もございます。

Webフォームの場合



アクセス

[電車] JR山陽本線「西条駅」南口から約400m (徒歩約10分)

[新幹線] JR山陽新幹線「東広島駅」から「西条駅」行バス／「中央公園前」下車すぐ (バス約20分)

[自動車] 山陽自動車道「西条インターチェンジ」から約10分

※車でご来館の際は、近隣の駐車場をご利用ください。

提携駐車場のご利用で2時間まで無料になります。

アットパーク西条岡町駐車場 (旧市営西条岡町駐車場)：全日

東広島市役所駐車場：土日祝日のみ利用可能



割引引換券 100円割引 [会期中有効]
ポップ・アート 時代を変えた4人

※本券と引き換えに受付で観覧券をご購入ください (他の割引との併用不可/1枚につき1名様限り有効)