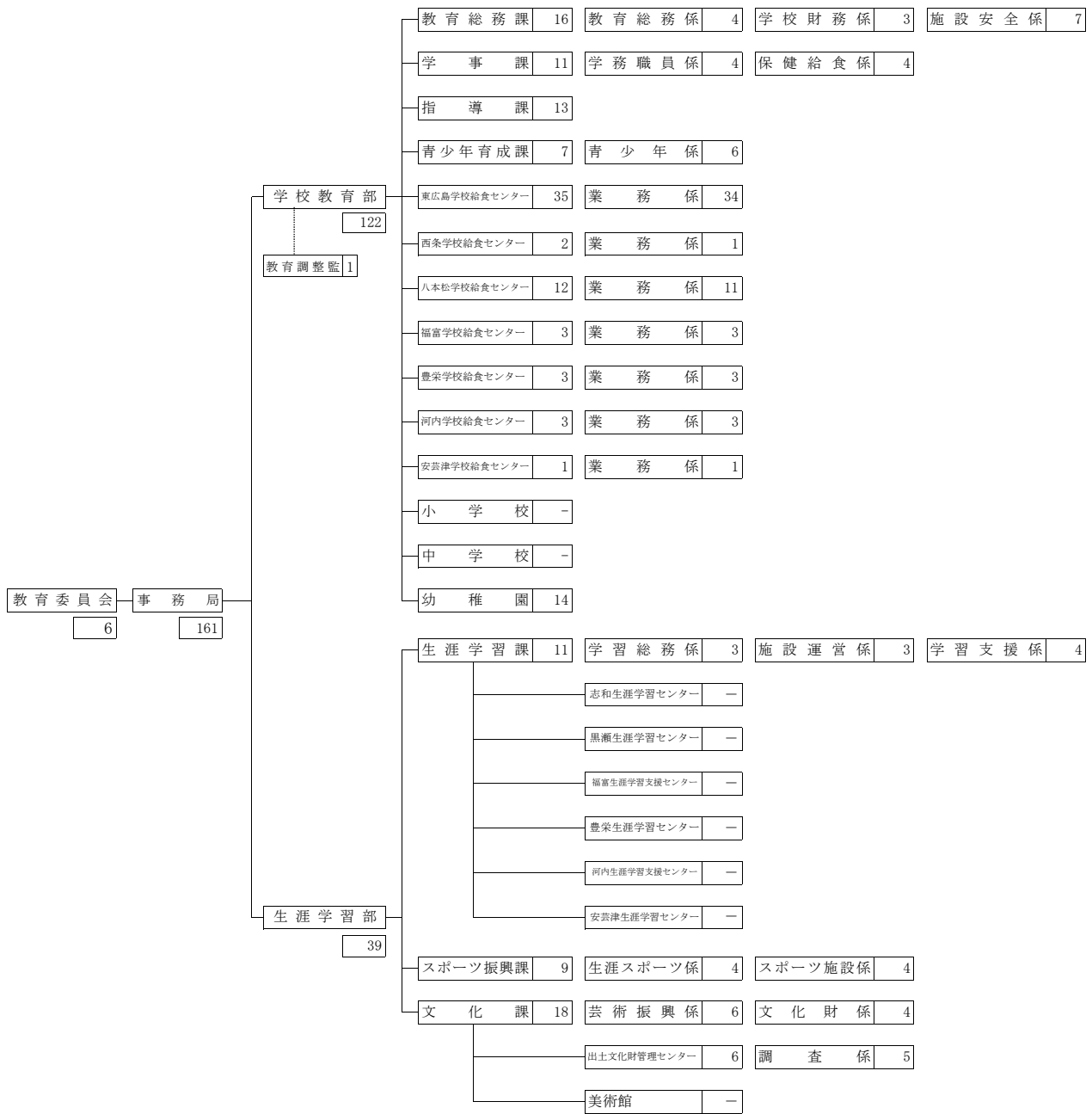


機構図

平成28年4月1日



注1 県職員、再任用職員（短時間）、任期付職員、非常勤職員、臨時的任用職員は除く。
 注2 福富、豊栄、河内及び安芸津中学校給食センター所長は支所次長が併任しているため、人数には入れていない。
 注3 黒瀬、豊栄及び安芸津生涯学習センター、福富及び河内生涯学習支援センター長は支所次長が併任しているため、人数には入れていない。
 注4 美術館長は文化課参事が併任しているため、人数には入れていない。